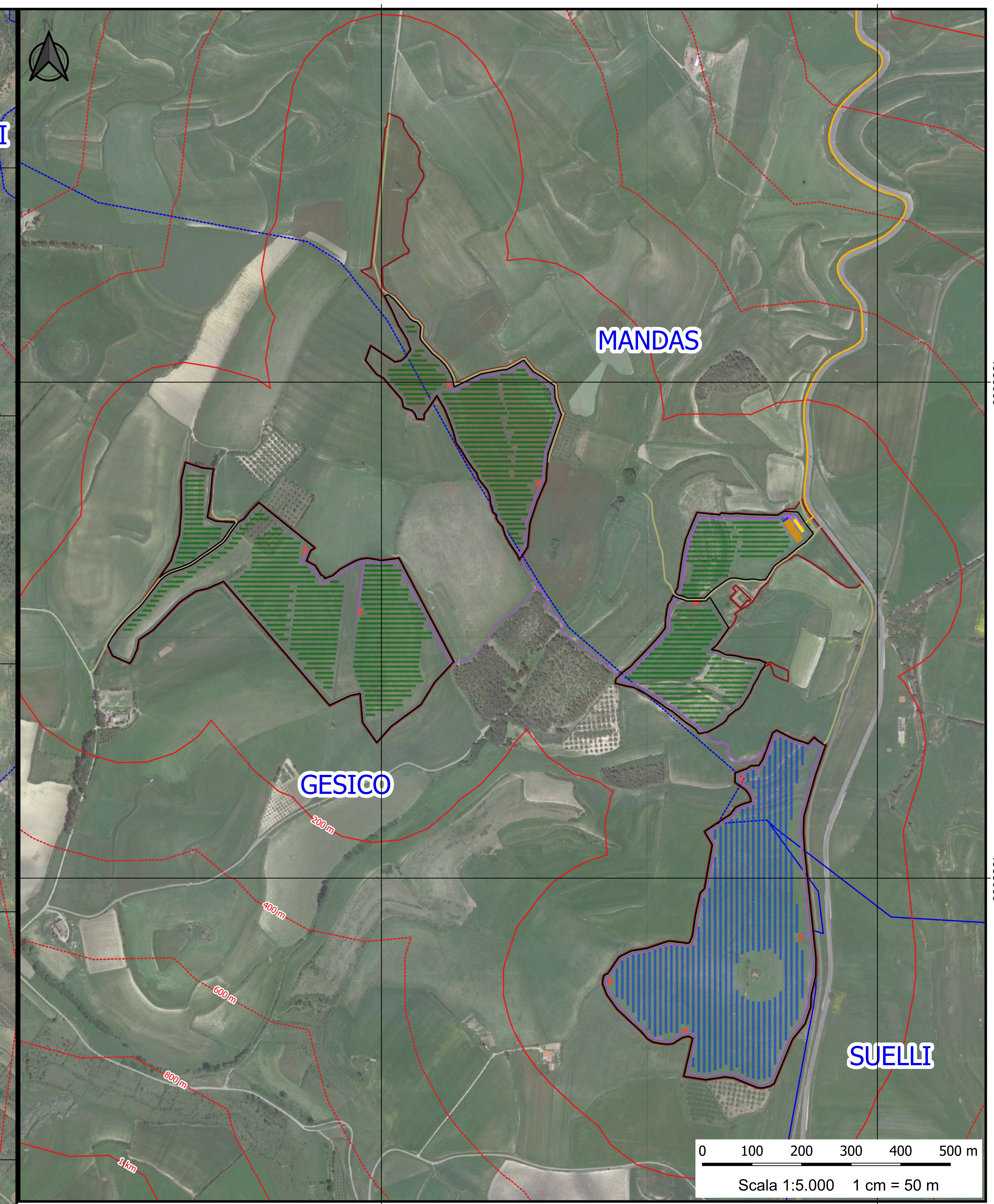
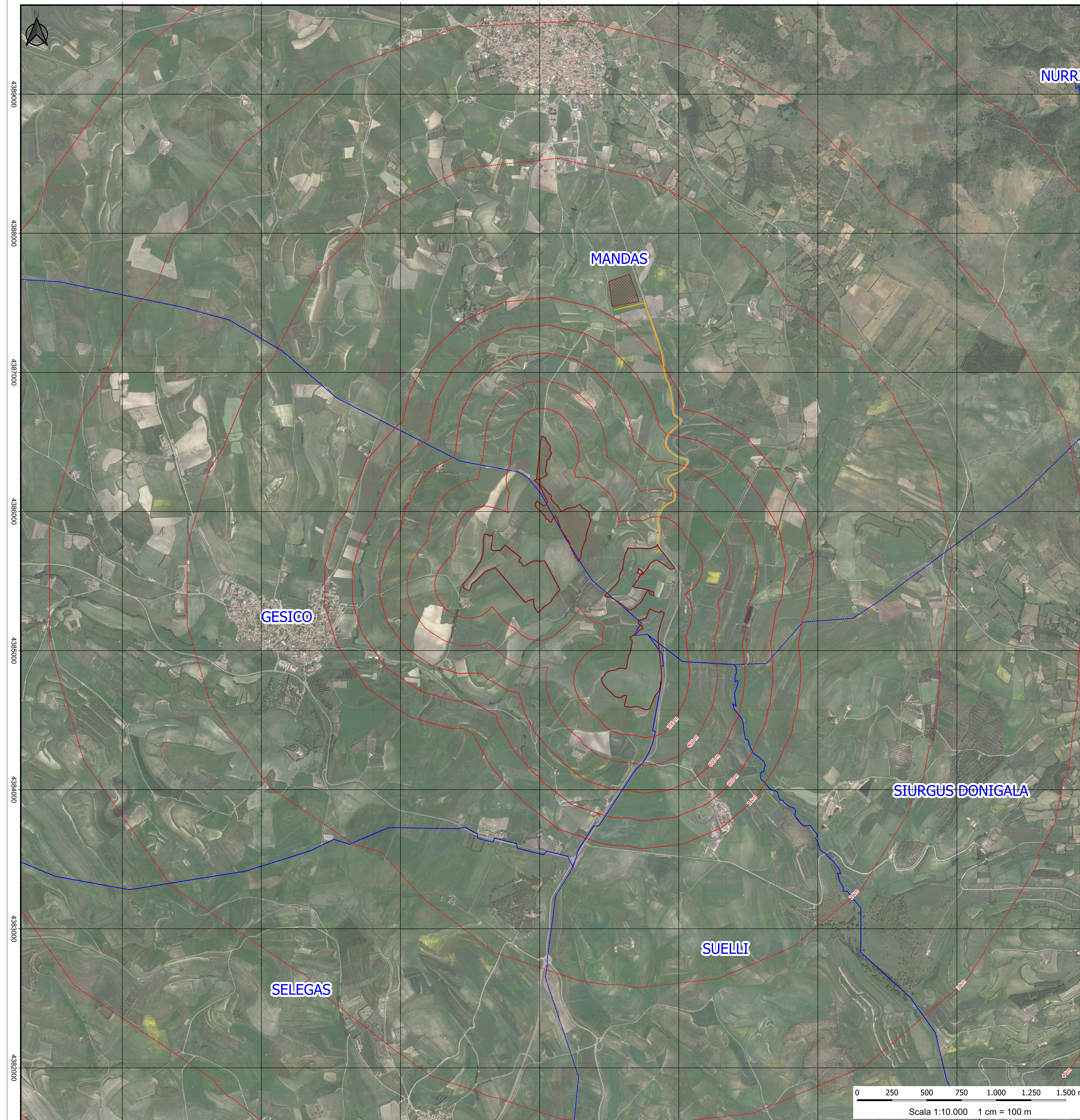


INQUADRAMENTO GENERALE

INQUADRAMENTO DI DETTAGLIO



LEGENDA

- Limiti del sito
- Recinzione
- Tracker
- Strutture fisse
- Cabina di raccolta e trasmissione
- SKIDS - Power Electronics
- Cavidotti interni impianto
- Viabilità impianto
- Viabilità esterna
- Container PCS
- Container Controllo
- Container Batterie
- Cavidotto utente
- Cabina di consegna utente
- Nuova Stazione Elettrica
- Buffer
- Confini Comunali

Impianto agrivoltaico  
**GR\_MANDAS**  
 della potenza di 26,576 MWp DC  
 (26,025 MW AC in immissione)  
 REGIONE AUTONOMA DELLA SARDEGNA  
 COMUNI DI GESICO E MANDAS

STUDIO DI IMPATTO AMBIENTALE

Elaborato: 137PRG504D\_00 Settembre 2023  
 Inquadramento su Ortofoto

PROPONENTE:  
  
**GREENERGY RINNOVABILI 10 S.R.L.**  
 Via Bergenuovo, 9 - 20121 Milano  
 P.IVA 11892590966

REDATTORE SIA - CAPOGRUPPO:  
  
**EGERIA**  
 Ingegneria per l'Ambiente

GRUPPO: Dott.ssa Ing. Barbara Devisi (EGERIA)  
 DI: Dott.ssa Arch. Elisabetta Erba Zucca (EGERIA)  
 LAVORO: Dott.ssa Ing. Elisa Maria (EGERIA)  
 Dott. Ing. Marco A. L. Murru (Ingegneria elettrica)  
 Dott. Architet. Marco Cabra (Architettura)  
 Dott. Geol. Nicola Demurtas (Geologia)  
 Dott. Nat. Francesco Marica (Biotecnologie e Agronomia)  
 Dott. Nat. Maurizio Meloni (Agricoltura)  
 Dott. Agr. Francesco Tommasi (Agronomia)  
 Dott. Pierluigi Salvatore Rubiu (Fisico compat. in Acustica Ambientale)

