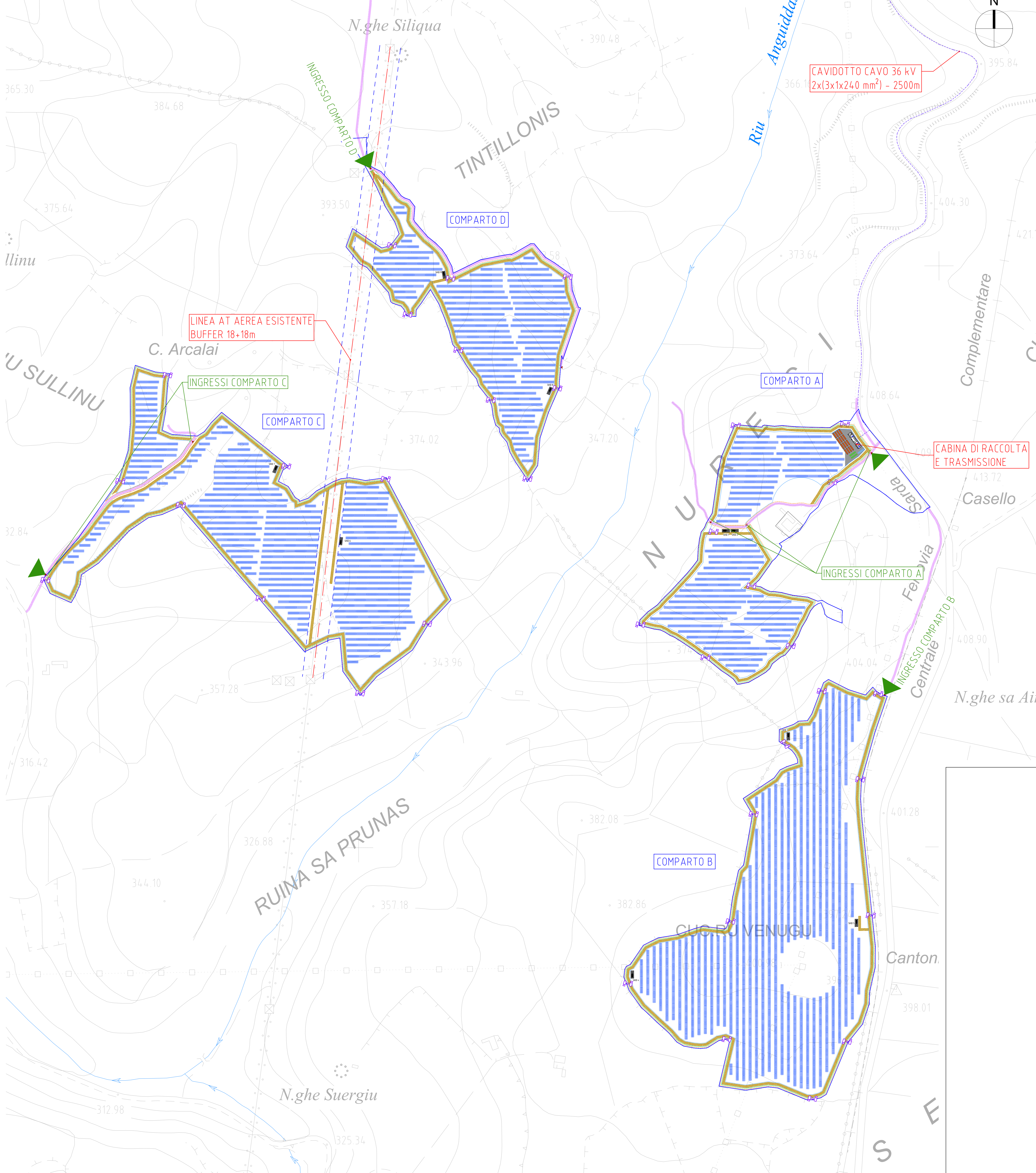


PLANIMETRIA SU CTR GESICO - SCALA 1:2500



LEGENDA

- RECINZIONE IN PROGETTO
- VERDE DI MITIGAZIONE
- VIABILITA' INTERNA IN PROGETTO
- VIABILITA' ESISTENTE
- AREA MODULI FOTVOLTAICI
- TRACKER 2P 28 MODULI
- STRUTTURE FISSE DA 28 MODULI
- CABINA DI RACCOLTA E TRASMISSIONE
- SKID DI CAMPO
- BESS
- CONTAINER CONTROLLO
- CONTAINER PCS
- SISTEMA DI VIDEOSORVEGLIANZA SU PALO CON ATTIVAZIONE ILLUMINAZIONE DA SENSORE DI MOVIMENTO
- ACCESSO

GESICO - PLANIMETRIA FV
Moduli Canadian Solar - HKU Mono PERC

POTENZA PANNELLO [W]	610
N. STRUTTURE DA 28 PANNELLI	981
PITCH [m]	9,7
GAP N-S	5,83
N. PANNELLI SU STRUTTURE	27.488
N. TRACKER DA 28 PANNELLI	575
PITCH [m]	11
GAP E-O	6,75
N. PANNELLI SU TRACKER	16.700
N. TOTALE PANNELLI	43.568
POTENZA DC [kW]	26.576,48
NUMERO TOTALE INVERTER DA 2365 kW [40°C]	5
NUMERO TOTALE INVERTER DA 3550 kW [40°C]	4
POTENZA AC [kW]	26.025
RAPPORTO DC/AC 1,02	
POTENZA DEI CONVERTITORI DEL SISTEMA DI ACCUMULO [kW]	10.000
ENERGIA DEL SISTEMA DI ACCUMULO [kWh in ac]	42.996

Impianto agrivoltaiico G R M A N D A S
della potenza di 26,576 Mwp DC
(26,025 MW AC in immissione)

REGIONE AUTONOMA DELLA SARDEGNA
COMUNI DI GESICO E MANDAS

STUDIO DI IMPATTO AMBIENTALE

Elaborato: Settembre 2023
137PR6405D 00

PROPRONTE: **Greenery**

GREENERGY RINNOVABILI 10 S.R.L.
Via Borgonuovo, 9 - 20121 Milano
P.IVA 1189259066

REDATTORE SIA - CAPOGRUPPO: **EGERIA**

GRUPPO DI LAVORO: Dott. Ing. Barbara Desai (EGERIA), Dott.ssa Arch. Elisabetta Erica Zucca (EGERIA), Dott. Ing. Maria A. L. Murru (Ingegnere elettronico), Dott. Arch. Maria Cristina (Energistica), Dott. Geol. Nicola Demurtas (Geologia), Dott. Nat. Francesco Marica (Biotecnologie e Agricoltura), Dott. Nat. Maurizio Merisio (Agricoltura), Dott. Agr. Francesco Taramia (Agricoltura), Dott. Piero Angelo Salvatore Rubiu (Tecnico compet. in Acustica Ambientale).