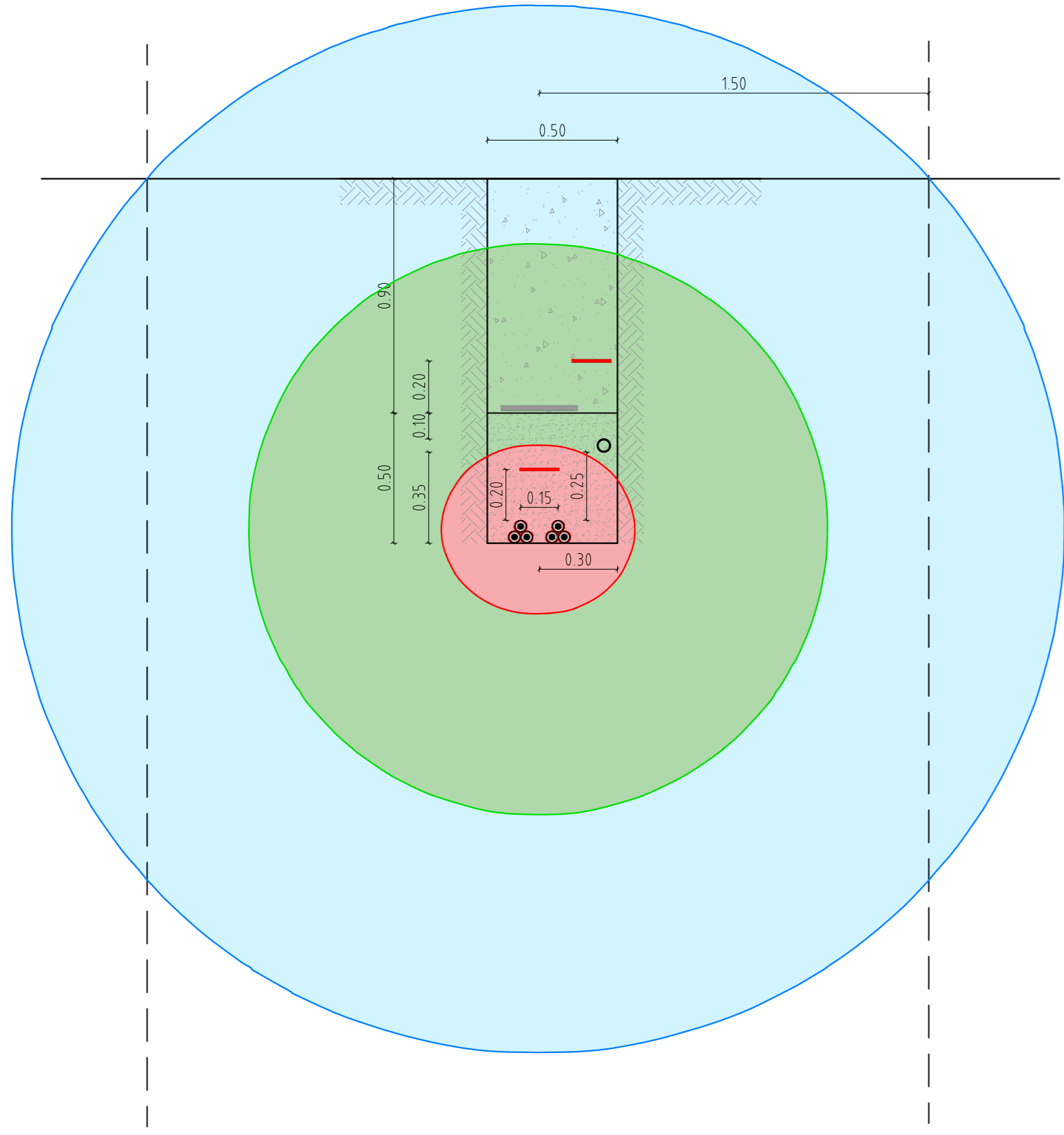


D.P.A. CAVIDOTTO CONNESSIONE TERNA  
 CAVIDOTTO 36kV - SEZIONE TIPICA DI SCAVO SU TERRENO AGRICOLO  
 $I_2=510A$   
 Scala 1:20

Isolinee dell'Induzione Magnetica su una Sezione Verticale 3 $\mu T$ , 10 $\mu T$ , 100 $\mu T$

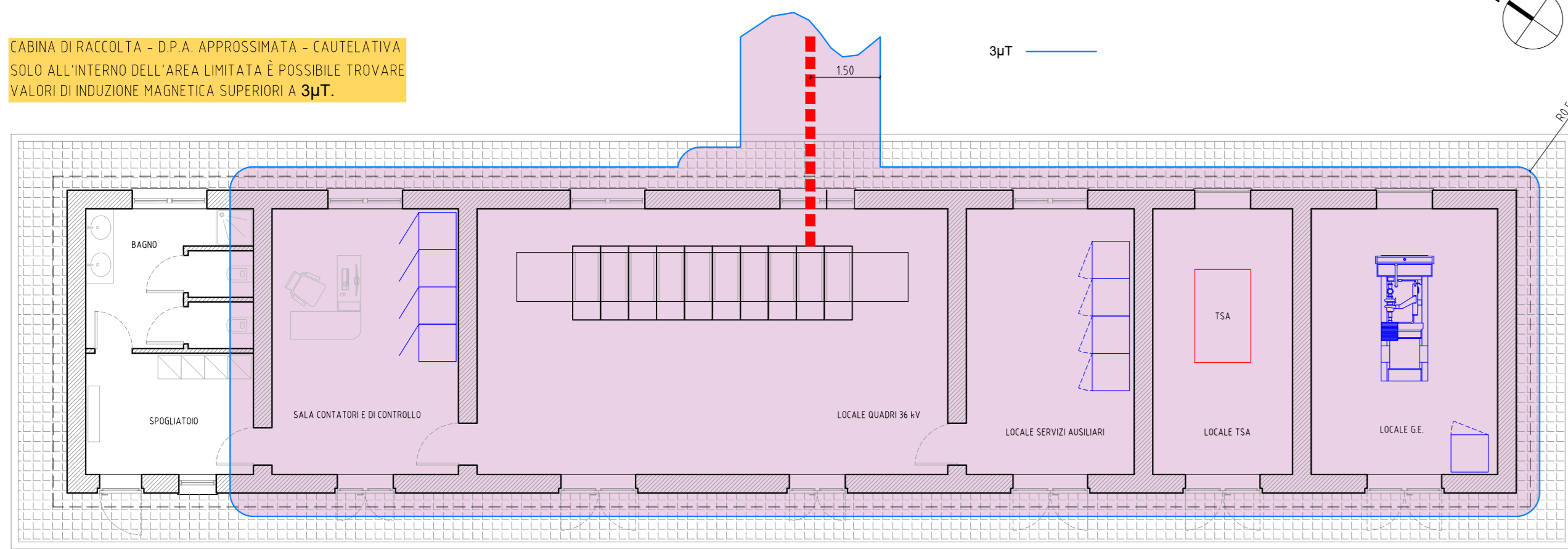
3 $\mu T$  ———  
 10 $\mu T$  ———  
 100 $\mu T$  ———



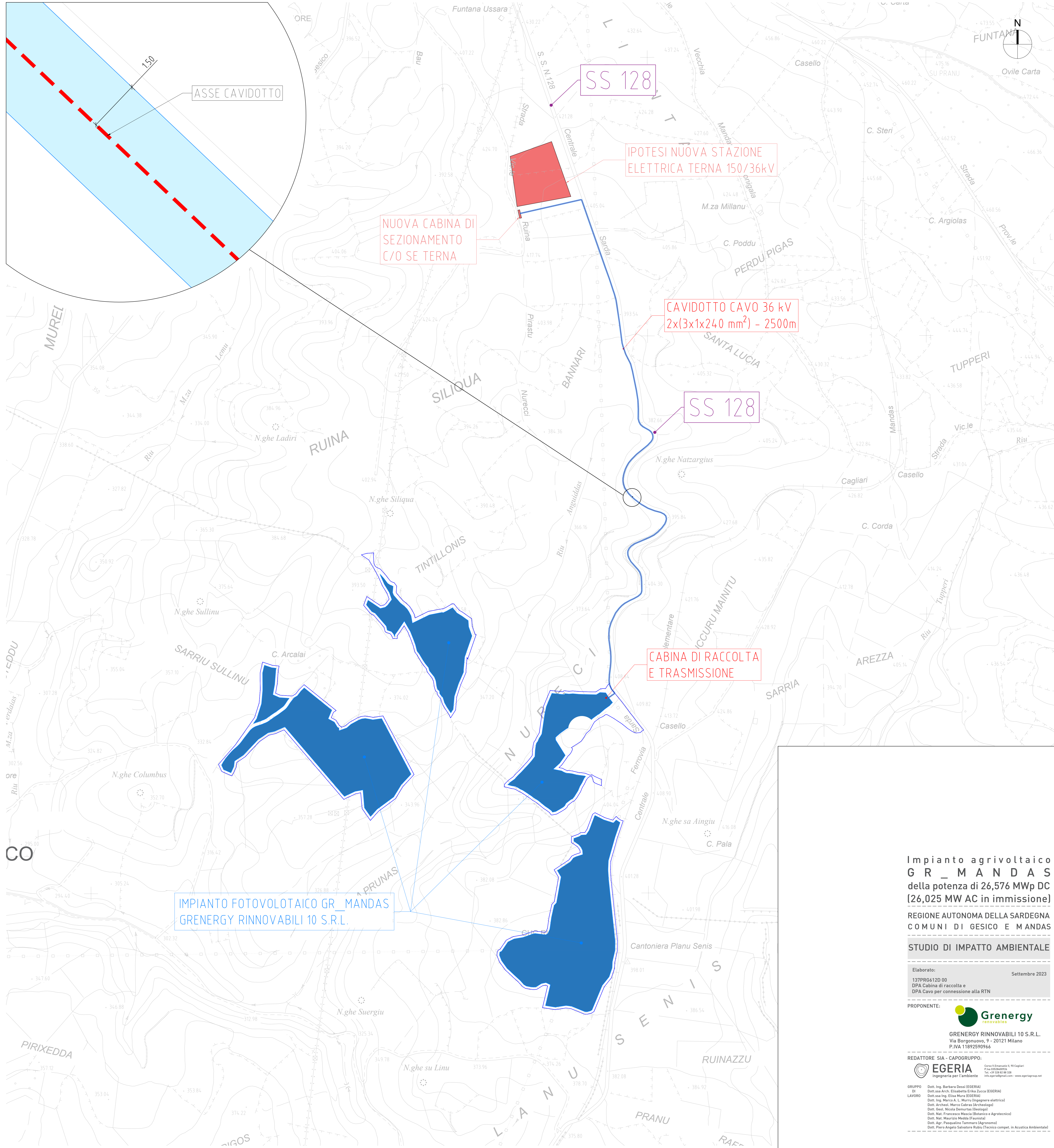
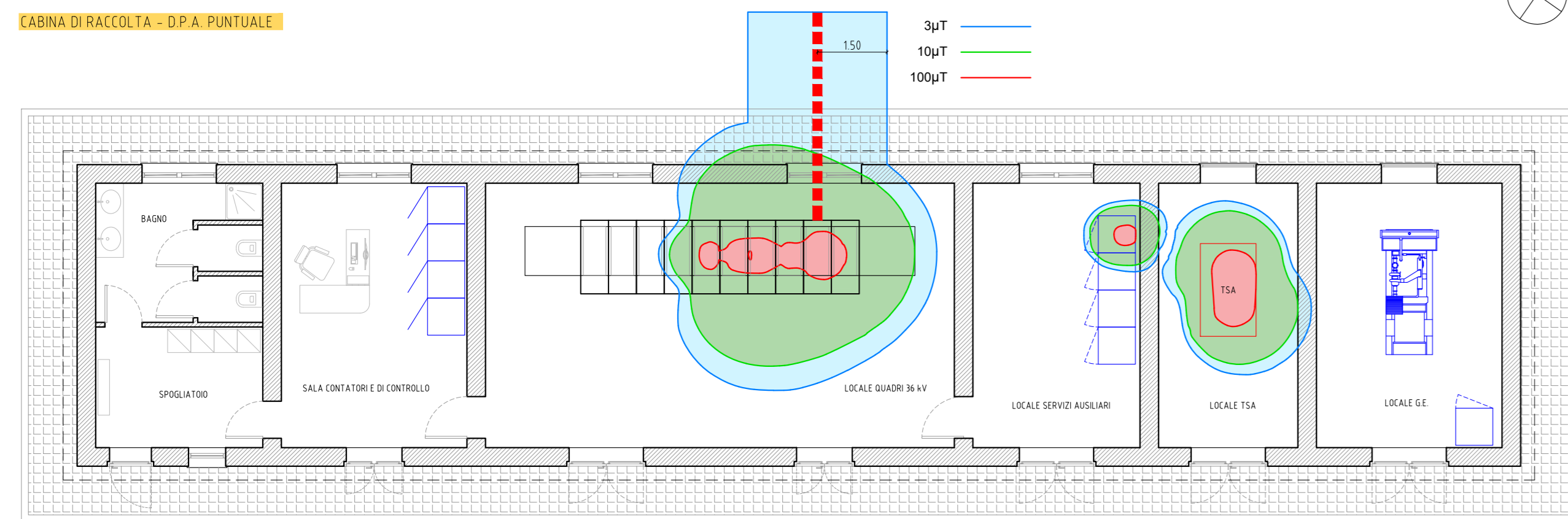
Distanza dall'asse dell'elettrodotta [m]

Profondità/altezza rispetto al suolo [m]

CABINA DI RACCOLTA - D.P.A. APPROSSIMATA - CAUTELATIVA  
 SOLO ALL'INTERNO DELL'AREA IMPIANTATA È POSSIBILE TROVARE  
 VALORI DI INDUZIONE MAGNETICA SUPERIORI A 3 $\mu T$ .



CABINA DI RACCOLTA - D.P.A. PUNTUALE



IMPIANTO FOTOVOLTAICO GR\_MANDAS  
 GREENERGY RINNOVABILI 10 S.R.L.

Impianto agrivoltaiico  
 GR\_MANDAS  
 della potenza di 26,576 Mwp DC  
 (26,025 MW AC in immissione)

REGIONE AUTONOMA DELLA SARDEGNA  
 COMUNI DI GESICO E MANDAS

STUDIO DI IMPATTO AMBIENTALE

Elaborato: Settembre 2023  
 137PR6412D 00  
 DPA Cabina di raccolta e  
 DPA Cavo per connessione alla RTN

PROPRONTE: **Grenergy**  
 GREENERGY RINNOVABILI 10 S.R.L.  
 Via Borgonuovo, 9 - 20121 Milano  
 P.IVA 11892590966

REDATTORE SIA - CAPOGRUPPO: **EGERIA**  
 Ingegneria per l'ambiente

GRUPPO DI LAVORO:  
 Dotti Ing. Barbara Desai (EGERIA)  
 Dotti Ing. Anna Elisabetta Erica Zucca (EGERIA)  
 Dotti Ing. Maria A. L. Murru (Ingegnere specialistica)  
 Dotti Arch. Maria Cristina (Ingegnere)  
 Dotti Geol. Nicola Demurtas (Ingegnere)  
 Dotti Nat. Francesco Marica (Biotecnico e Agronomo)  
 Dotti Nat. Maurizio Merla (Ingegnere)  
 Dotti Agr. Francesco Tommaso (Agronomo)  
 Dotti Piana Angela Salvatore Rubiu (Tecnico compet. in Acustica Ambientale)