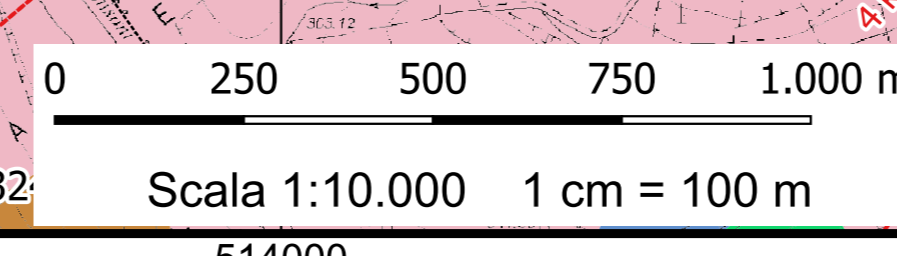
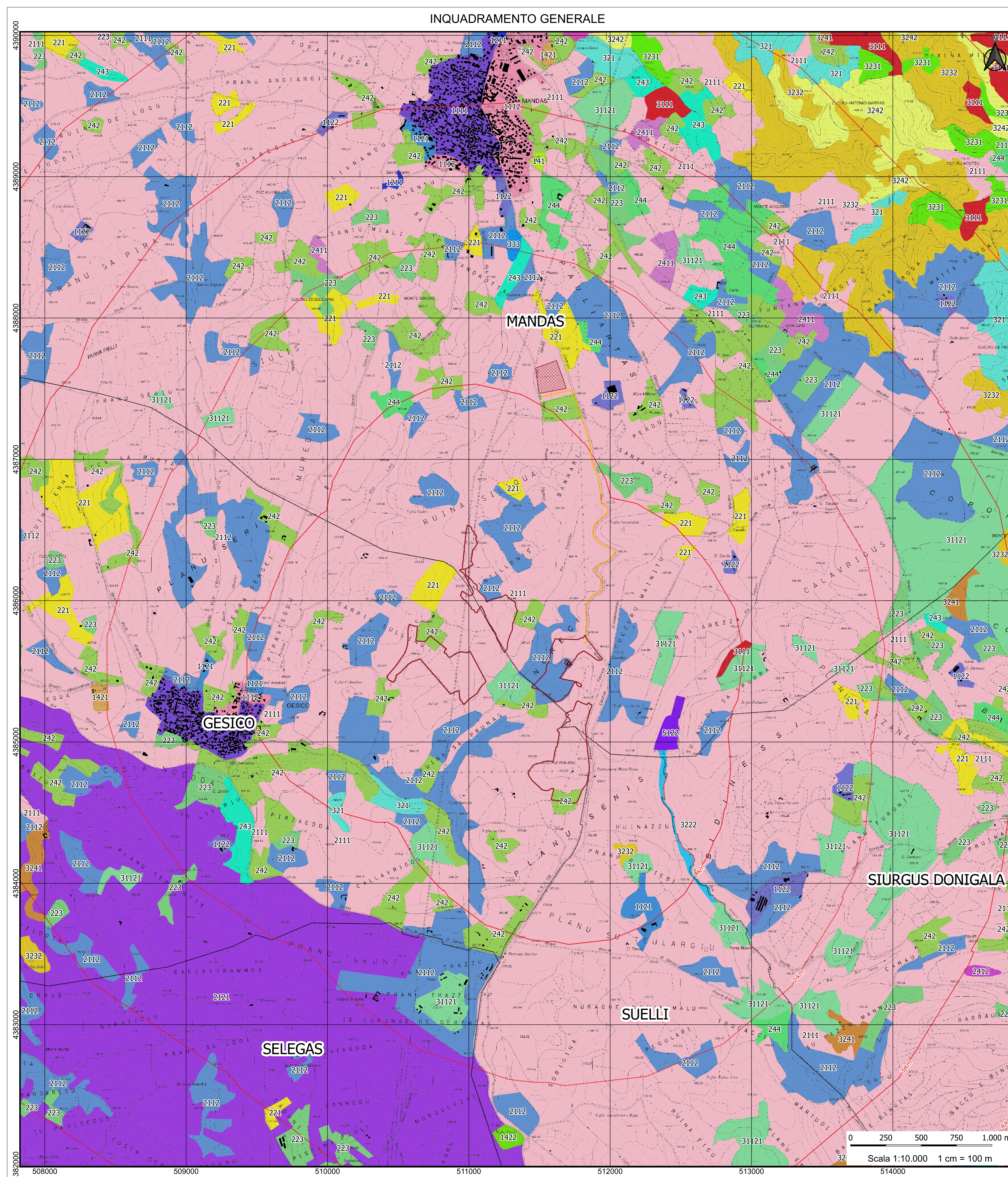
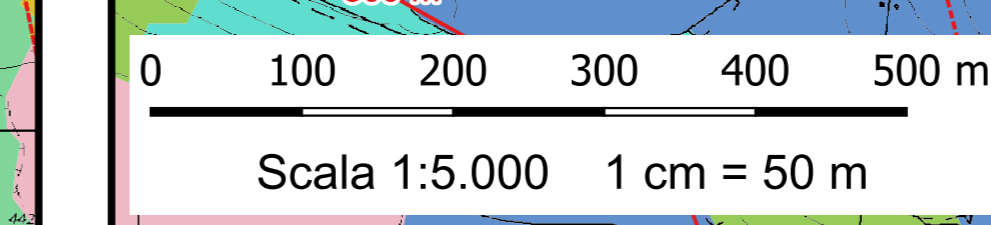
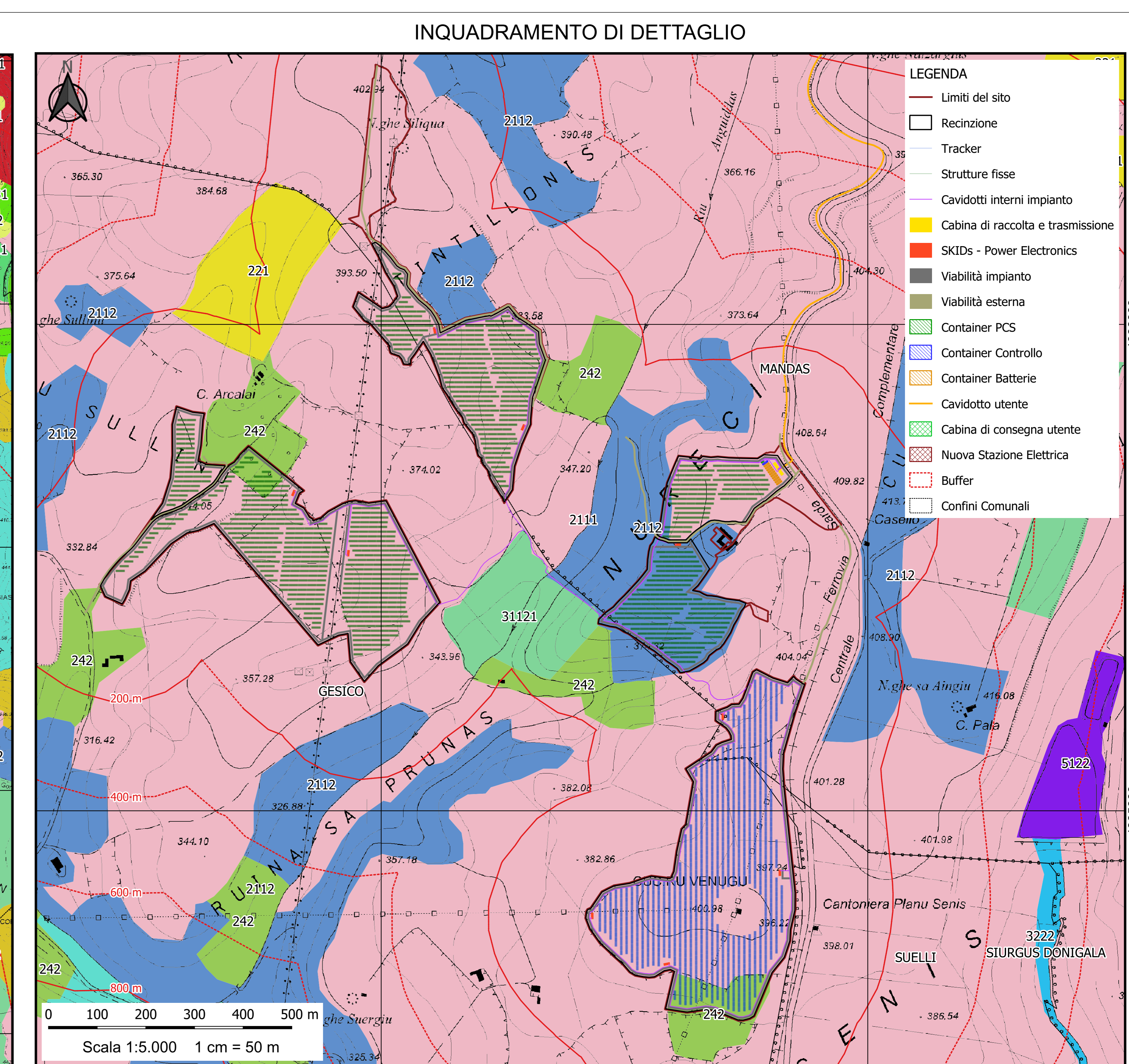


INQUADRAMENTO GENERALE



INQUADRAMENTO DI DETTAGLIO



- LEGENDA**
- Limiti del sito
  - ▭ Recinzione
  - Tracker
  - Strutture fisse
  - Cavidotti interni impianto
  - ▭ Cabina di raccolta e trasmissione
  - ▭ SKIDs - Power Electronics
  - ▭ Viabilità impianto
  - ▭ Viabilità esterna
  - ▭ Container PCS
  - ▭ Container Controllo
  - ▭ Container Batterie
  - ▭ Cavidotto utente
  - ▭ Cabina di consegna utente
  - ▭ Nuova Stazione Elettrica
  - ▭ Buffer
  - ▭ Confini Comunali

Uso del Suolo

- 1111 - TESSUTO RESIDENZIALE COMPATTO E DENSO
- 1112 - TESSUTO RESIDENZIALE RADO
- 1121 - TESSUTO RESIDENZIALE RADO E NUCLEIFORME
- 3122 - ARBORICOLTURA CON ESSENZE FORESTALI DI CONIFERE
- 321 - AREE A PASCOLO NATURALE
- 243 - AREE PREV. OCC. DA CULTURA AGRARIE CON SPAZI NATURALI IMPORT.
- 1421 - AREE RICREATIVE E SPORTIVE
- 141 - AREE VERDI URBANE
- 2111 - SEMINATIVI IN AREE NON IRRIGUE
- 2112 - PRATI ARTIFICIALI
- 2121 - SEMINATIVI SEMPLICI E COLTURE ORTICOLE A PIENO CAMPO
- 221 - VIGNETI
- 223 - OLIVETI
- 2413 - COLTURE TEMPORANEE ASSOCIATE AD ALTRE COLTURE PERMANENTI
- 2412 - COLTURE TEMPORANEE ASSOCIATE AL VIGNETO
- 242 - SISTEMI CULTURALI E PARTICELLARI COMPLESSI
- 243 - AREE PREV. OCC. DA CULTURA AGRARIE CON SPAZI NATURALI IMPORT.
- 244 - AREE AGROFORESTALI
- 1122 - FABBRICATI RURALI
- 31121 - PIOPPETTI, SALICETTI, EUCALITTEI ECC. ANCHE IN FORMAZIONI MISTE
- 3222 - FORMAZIONI DI RIPANON ARBOREE
- 3121 - BOSCO DI CONIFERE
- 321 - AREE A PASCOLO NATURALE
- 3222 - FORMAZIONI DI RIPANON ARBOREE
- 3231 - MACCHIA MEDITERRANEA
- 3232 - GARIGA
- 223 - OLIVETI
- 3242 - AREE A RICOLONIZZAZIONE ARTIFICIALE
- 333 - AREE CON VEGETAZIONE RADA >5% E <40%
- 31122 - SUGHERETE

Impianto agrivoltaico  
**GR\_MANDAS**  
 della potenza di 26,576 MWp DC  
 (26,025 MW AC in immissione)  
 REGIONE AUTONOMA DELLA SARDEGNA  
 COMUNI DI GESICO E MANDAS

STUDIO DI IMPATTO AMBIENTALE

Elaborato: 1370AM350D\_00 Settembre 2023  
 Carta dell'uso del suolo

PROPRONTE: **Grenergy**  
 GREENERGY RINNOVABILI 10 S.R.L.  
 Via Borgonuovo, 9 - 20121 Milano  
 P.IVA 11892590966

REDATTORE SIA - COPIGRUPPO: **EGERIA**  
 Ingegneria per l'ambiente

GRUPPO DI LAVORO:  
 Dott.ssa Ing. Barbara Devis (EGERIA)  
 Dott.ssa Arch. Elisabetta Erica Zucca (EGERIA)  
 Dott.ssa Ing. Elisa Maria (EGERIA)  
 Dott. Ing. Marco A. L. Manno (Ingegnere elettrico)  
 Dott. Arch. Marco Sabina (Ingegnere architetto)  
 Dott. Geol. Nicola Desmetis (Geologo)  
 Dott. Nat. Francesco Nicola (Botanico e Agronomo)  
 Dott. Nat. Maurizio Meola (Forestale)  
 Dott. Agr. Pasquale Tammaro (Agronomo)  
 Dott. Piero Angelo Santolucito (Tecnico compat. in Acustica Ambientale)