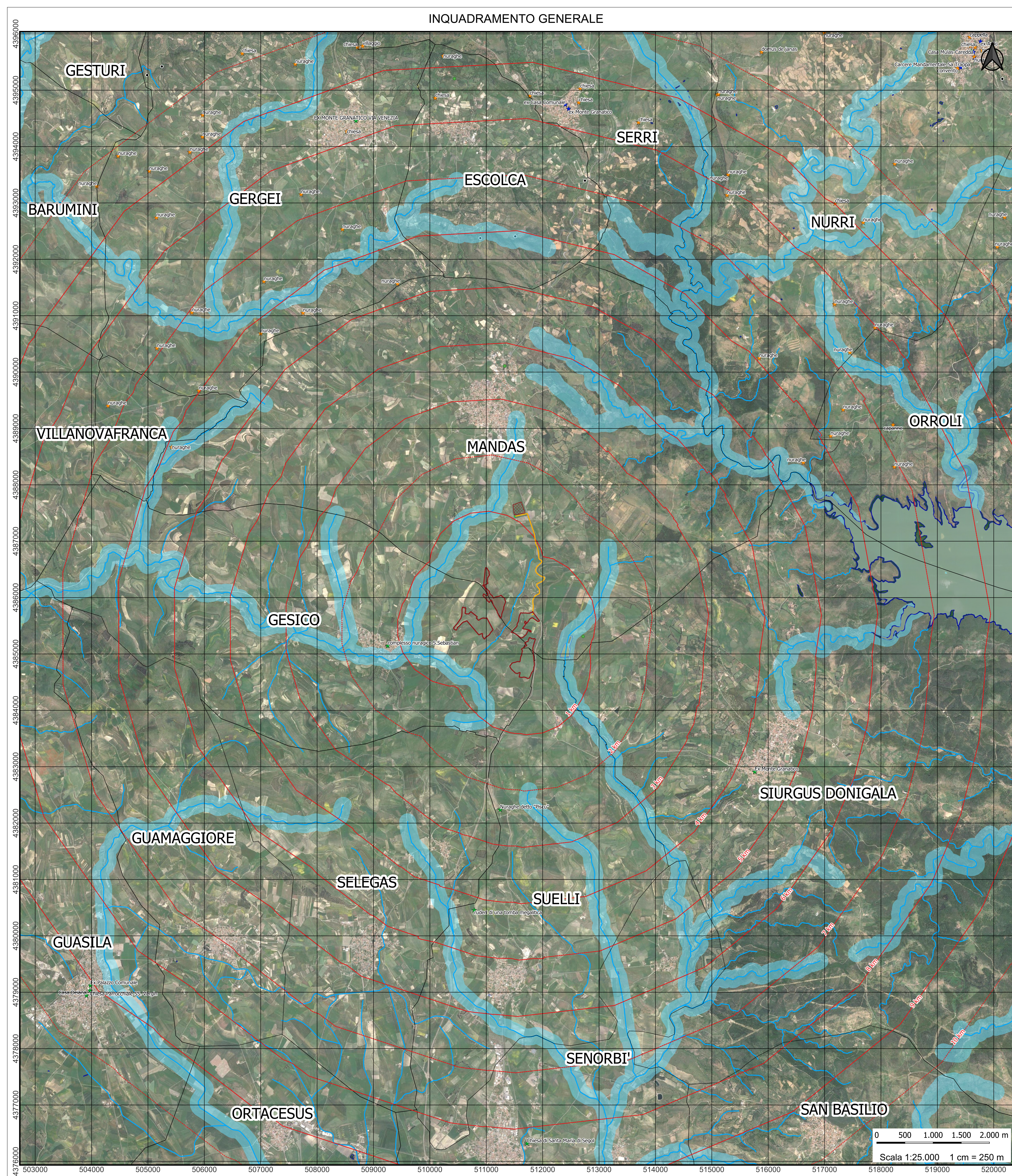
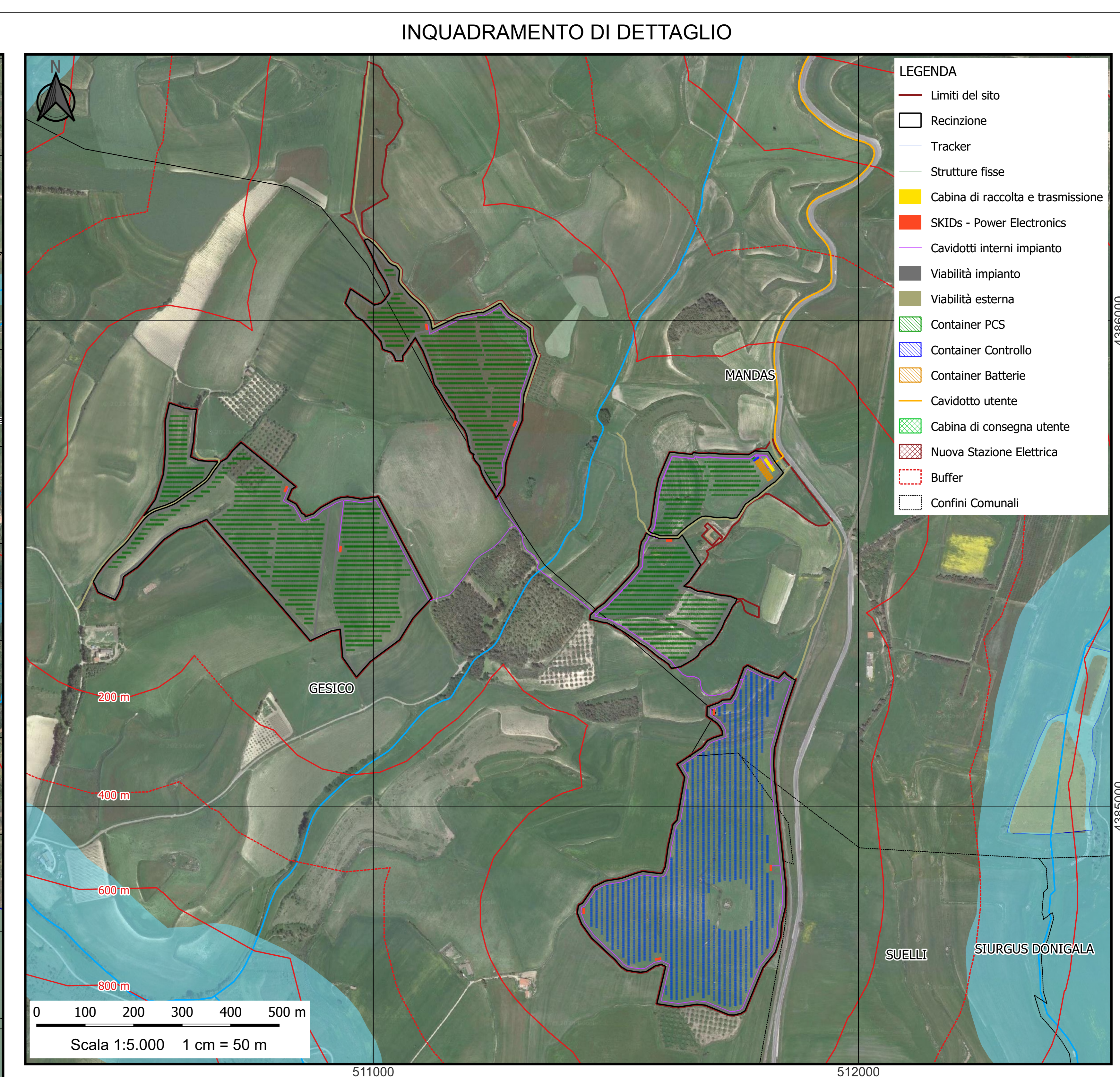


INQUADRAMENTO GENERALE



INQUADRAMENTO DI DETTAGLIO



- LEGENDA**
- Limiti del sito
 - Recinzione
 - Tracker
 - Strutture fisse
 - Cabina di raccolta e trasmissione
 - SKIDs - Power Electronics
 - Cavidotti interni impianto
 - Viabilità impianto
 - Viabilità esterna
 - Container PCS
 - Container Controllo
 - Container Batterie
 - Cavidotto utente
 - Cabina di consegna utente
 - Nuova Stazione Elettrica
 - Buffer
 - Confini Comunali

- Beni paesaggistici e identitari**
- ★ Beni Identitari
- Art 142**
- ★ Beni Paesaggistici Ex Art. 136-142
 - Parchi Aree Protette Nazionali LQN 394/91
 - Vulcani
- Art 143**
- Alberi Monumentali
 - Aree Interesse Botanico Fitogeogr
 - Aree Interesse Faunistico
 - Aree Quota Superiore 900m
 - ★ Beni Paesaggistici Ex Art. 143
 - ★ Beni Paesaggistici Ex Art. 143
 - Campi Dunari Sistema Spiaggia
 - Fascia Costiera
 - Fiumi e Torrenti
 - Fascia 150 m dai fiumi
- Fiumi Torrenti (area)**
- Grotte e Caverne
 - Monumenti Naturali Istituiti LR 31/89
 - Sistema Baie Promontori Scogliere Isole Falesie
 - Zone Umide Costiere
- Laghi Invasi Stagni**
- Acquaculture in lagune, laghi e stagni costieri
 - Bacini artificiali
 - Bacini naturali
 - Lagune, laghi e stagni costieri a produzione ittica naturale
 - Specchi d'acqua

Impianto agrivoltaico
GR_MANDAS
 della potenza di 26,576 MWp DC
 (26,025 MW AC in immissione)
 REGIONE AUTONOMA DELLA SARDEGNA
 COMUNI DI GESICO E MANDAS

STUDIO DI IMPATTO AMBIENTALE

Elaborato: 1370PM104D_00 Settembre 2023
 Piano Paesaggistico Regionale - Carta dei Beni Paesaggistici

PROPRONTE: **Grenergy**
 GREENERGY RINNOVIABILI 10 S.R.L.
 Via Borgonuovo, 9 - 20121 Milano
 P.IVA 11892590966

REDATTORE SIA - CAPOGRUPPO: **EGERIA**
 Ingegneria per l'Ambiente

GRUPPO DI LAVORO: Dott.ssa Ing. Barbara Beni (EGERIA) / Dott.ssa Arch. Elisabetta Erica Zucca (EGERIA) / Dott.ssa Ing. Elisa Maria (EGERIA) / Dott. Ing. Marco A. L. Murru (Ingegneria elettrica) / Dott. Arch. Marco Salvo (Architetto) / Dott. Geol. Nicola Demurtas (Geologo) / Dott. Nat. Francesco Nicola (Botanica e Agricoltura) / Dott. Nat. Maurizio Medda (Fornitore) / Dott. Agr. Pasquale Tammaro (Agronomo) / Dott. Piero Angelo Santopadre Rudy (Fornitore compat. in Acustica Ambientale)