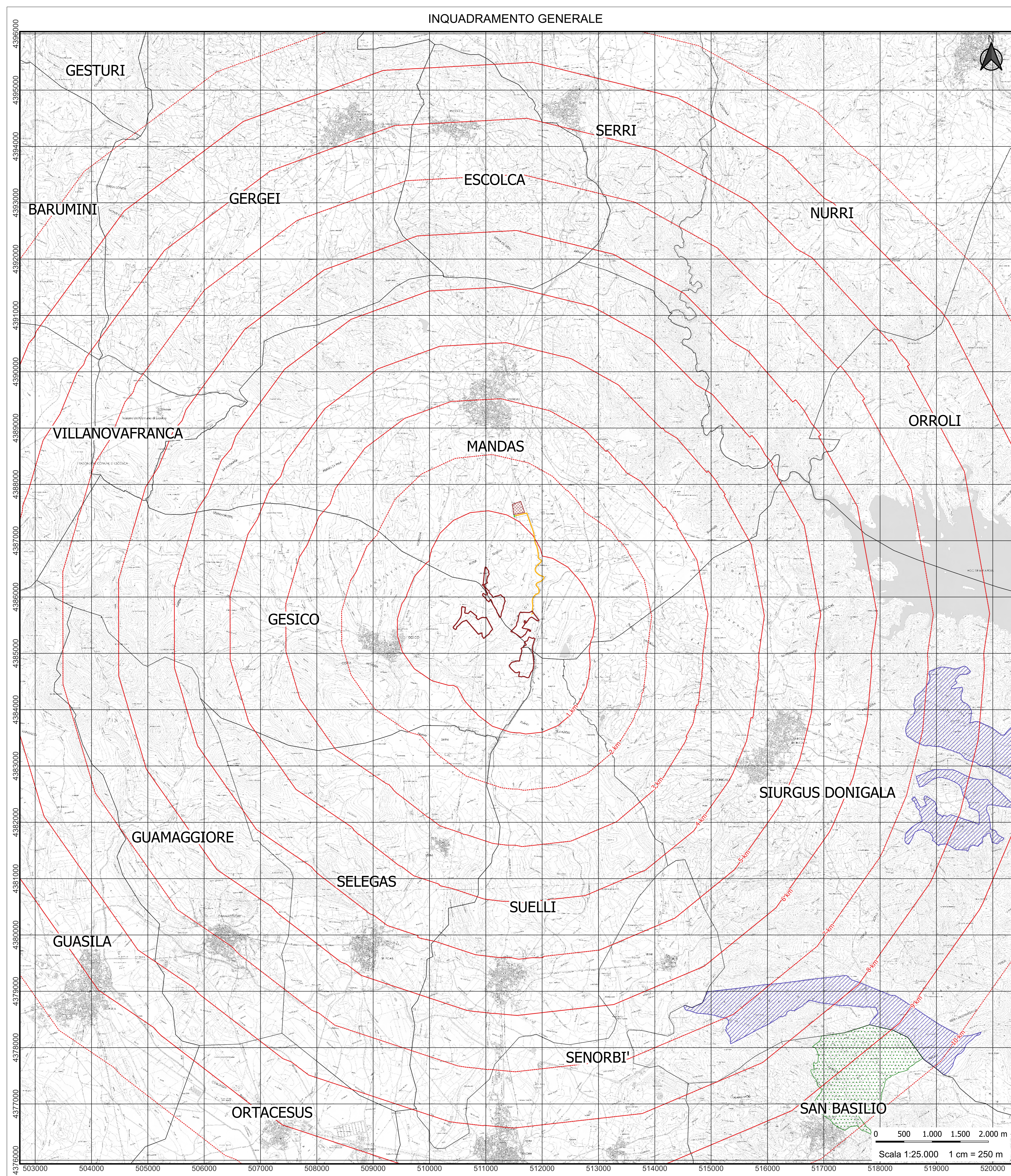
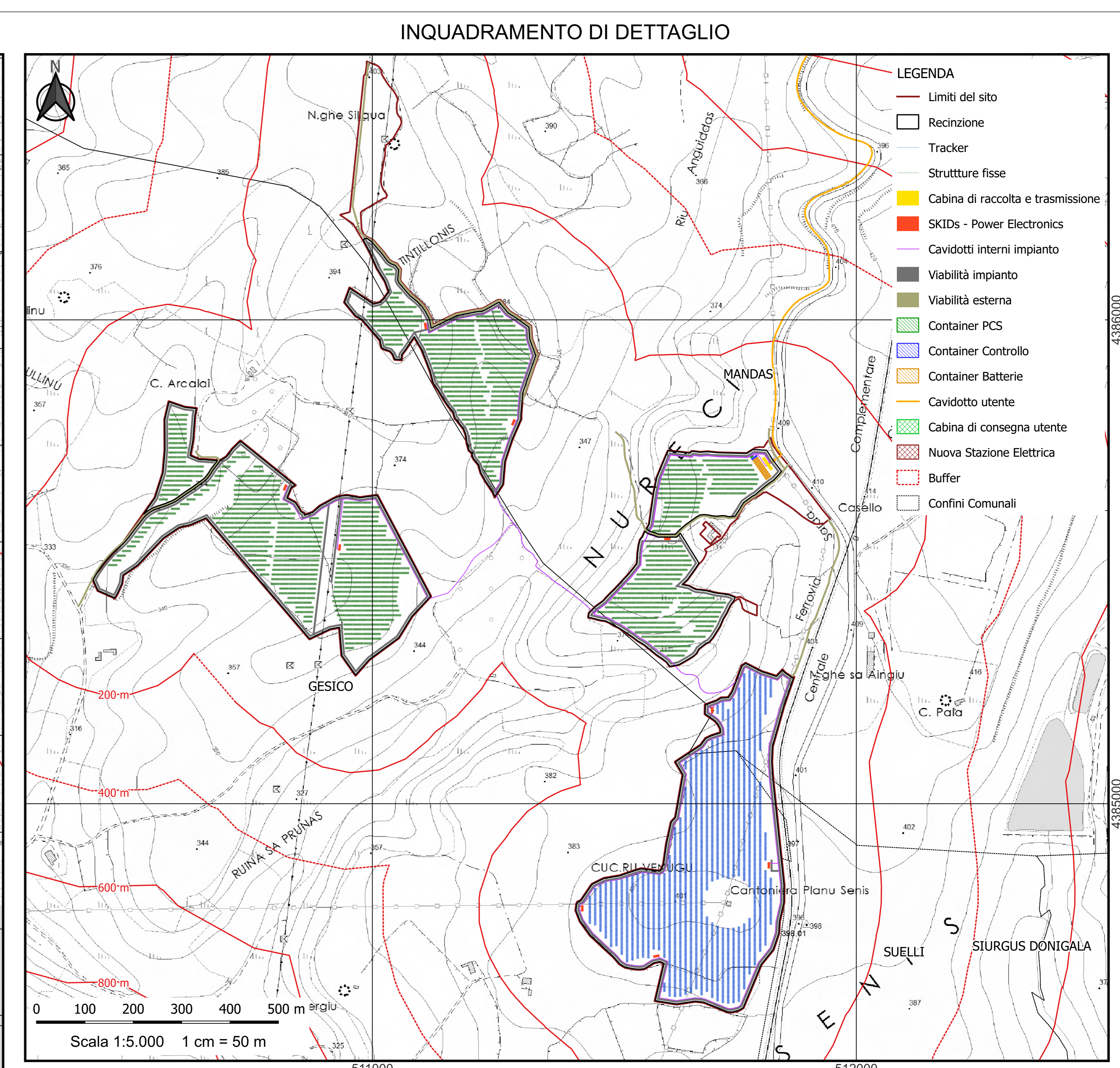


INQUADRAMENTO GENERALE



0 500 1.000 1.500 2.000 m  
Scala 1:25.000 1 cm = 250 m

INQUADRAMENTO DI DETTAGLIO



0 100 200 300 400 500 m  
Scala 1:5.000 1 cm = 50 m

Vincolo Idrogeologico RD 3267-23

- ART. 1 R.D.L. 3267/1923
- ART. 18 Legge 991/1952
- ART. 9 NTA PAI
- Art. 17
- Art. 47
- Art. 53-54 - PCC
- Art. 91
- Art. 130
- Art. 182

Impianto agrivoltaioco  
**GR\_MANDAS**  
della potenza di 26,576 MWp DC  
(26,025 MW AC in immissione)  
REGIONE AUTONOMA DELLA SARDEGNA  
COMUNI DI GESICO E MANDAS

STUDIO DI IMPATTO AMBIENTALE

Elaborato: 1370PM104D\_00 Settembre 2023  
Carta dei vincoli ambientali - Vincolo idrogeologico (R.D. 3267/23)

PROPRONENTE: **Grenergy**  
GREENERGY RINNOVABILI 10 S.R.L.  
Via Borgonuovo, 9 - 20121 Milano  
P.IVA 1189259066

REDATTORE SIA - CAPOGRUPPO: **EGERIA**  
Ingegneria per l'ambiente

GRUPPO DI LAVORO:  
Dott.ssa Ing. Barbara Devis (EGERIA)  
Dott.ssa Arch. Elisabetta Erica Zucca (EGEIA)  
Dott.ssa Ing. Elisa Maria (EGEIA)  
Dott. Ing. Marco A. L. Murru (Ingegnere elettrico)  
Dott. Arch. Marco Salvo (Architetto)  
Dott. Geol. Nicola Demurtas (Geologo)  
Dott. Nat. Francesco Meloni (Biotecnico e Agronomo)  
Dott. Nat. Maurizio Medda (Fisicista)  
Dott. Agr. Pasquale Tammaro (Agronomo)  
Dott. Piero Angelo Santoro Rubu (Fisico compat. in Acustica Ambientale)