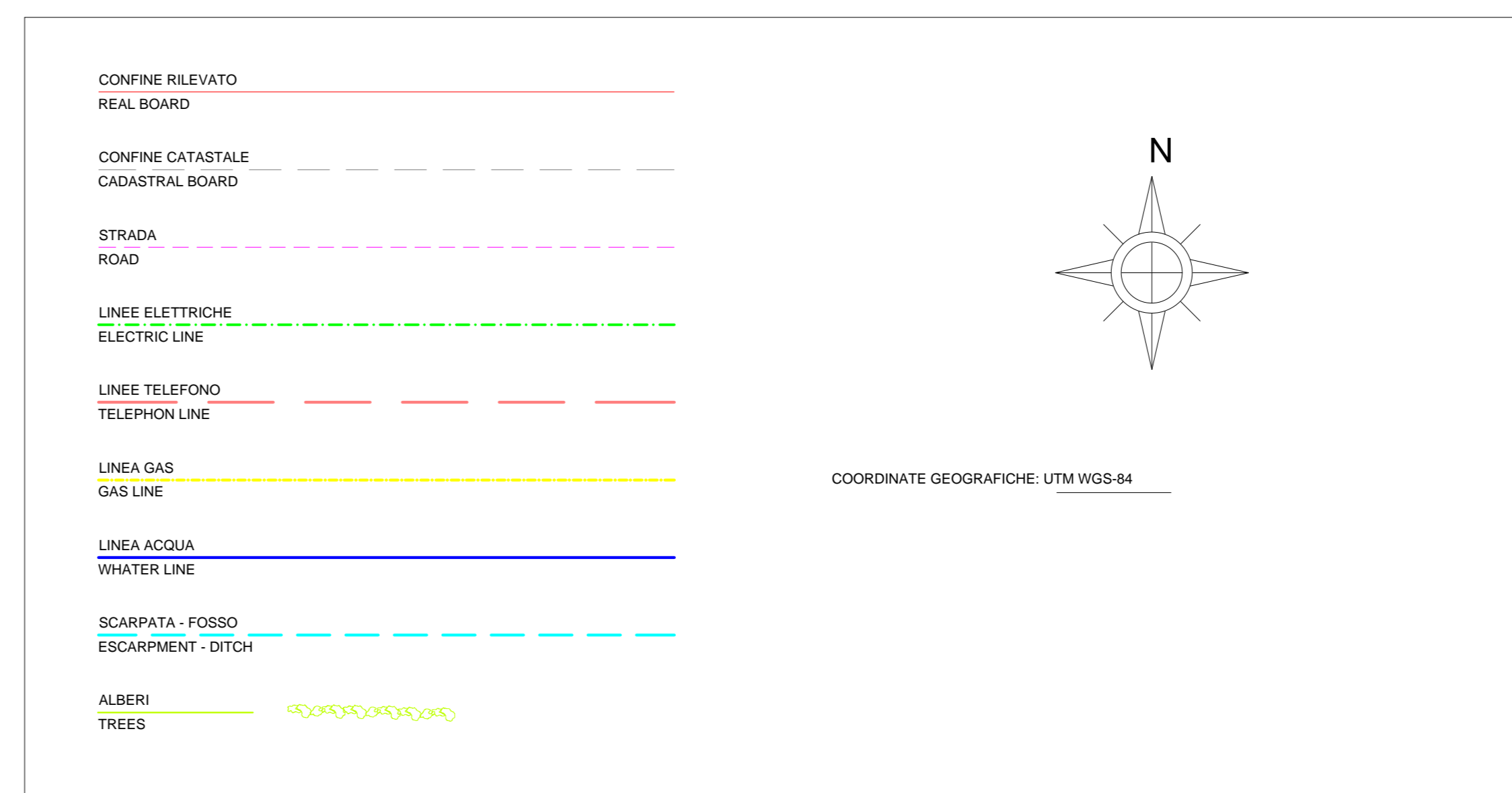
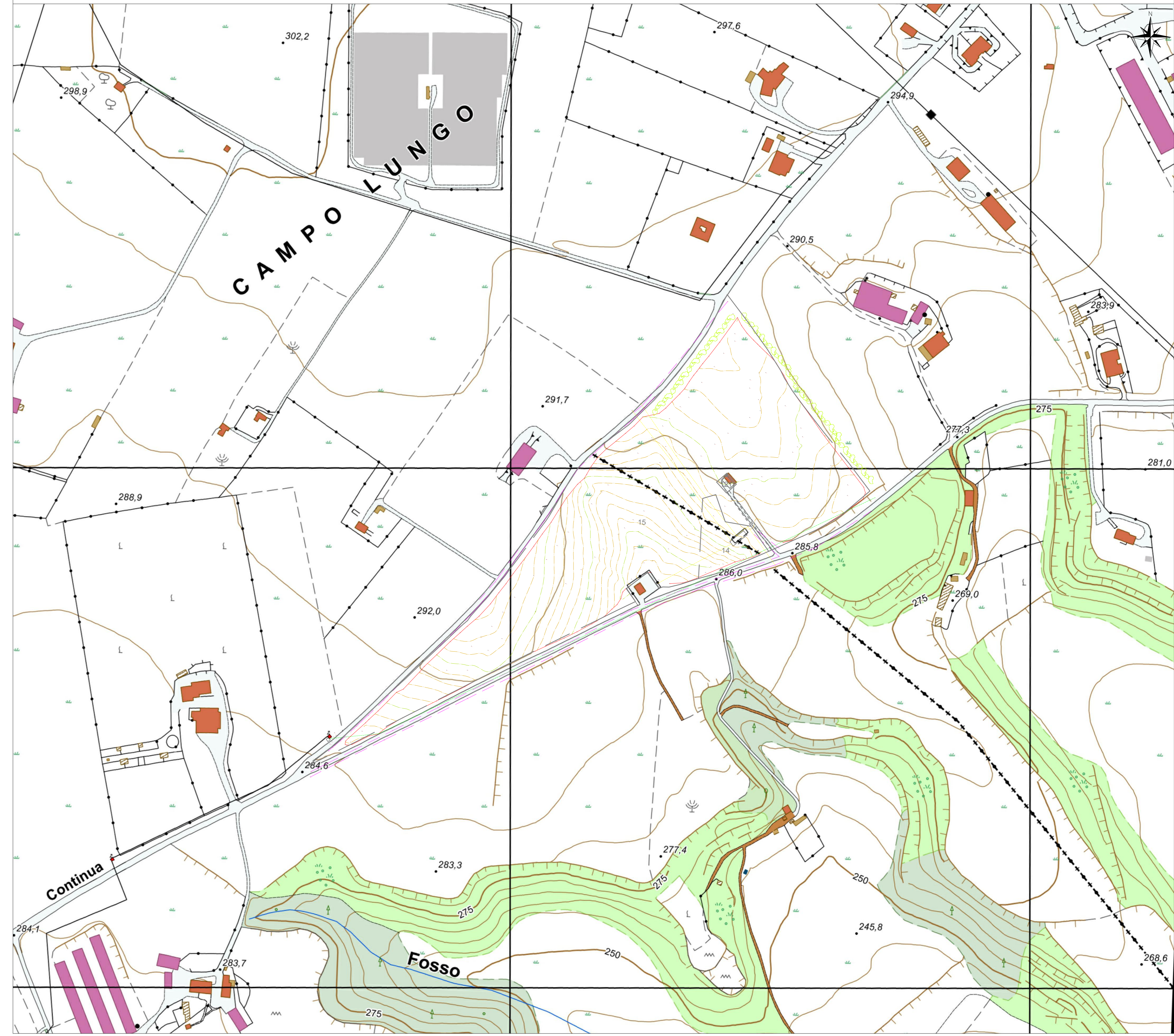
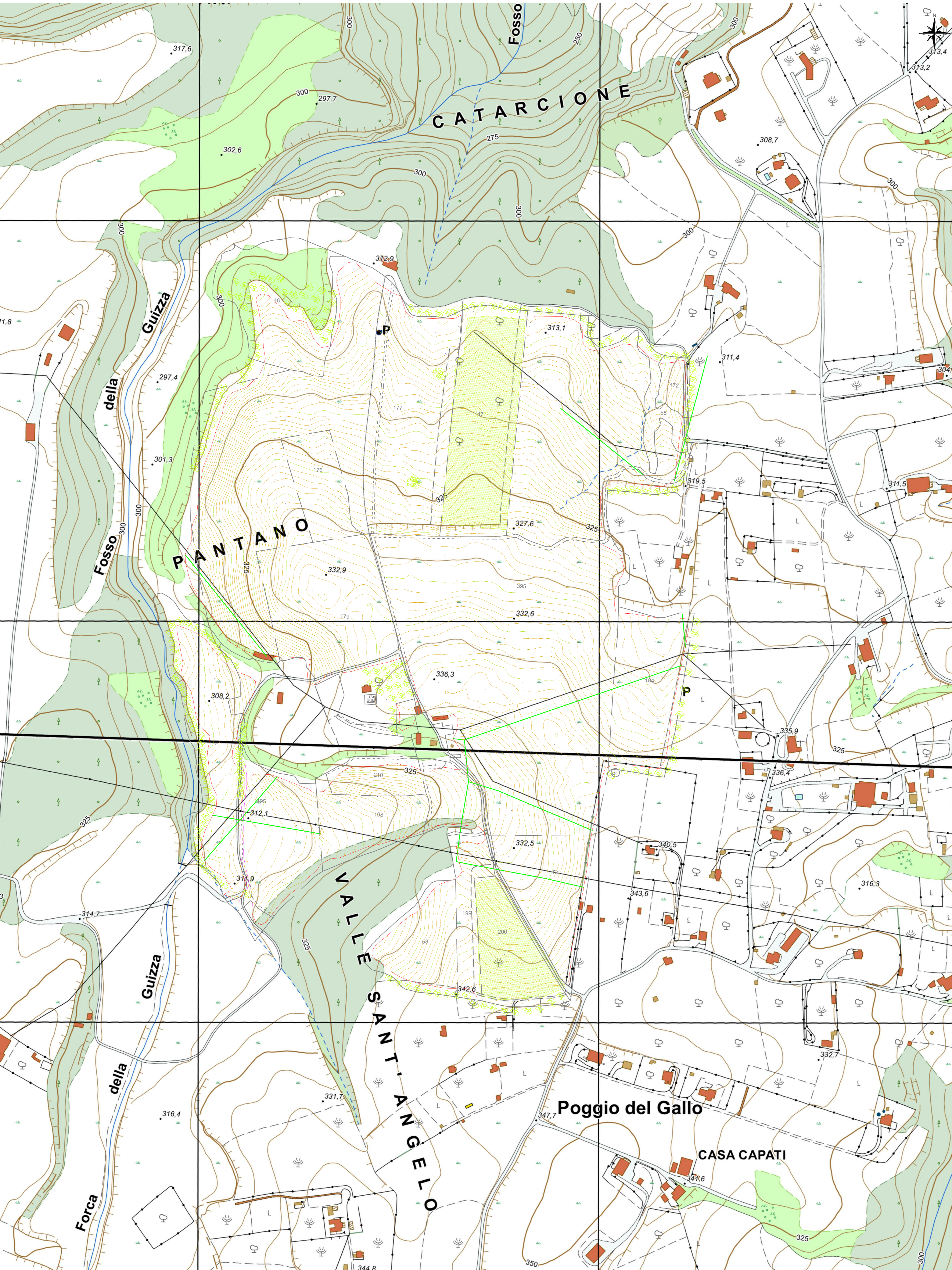


SC1 - VITORCHIANO

SC2 - VITERBO



 COMUNE DI VITORCHIANO		 COMUNE DI VITORCHIANO	
 PROVINCIA DI VITERBO		 REGIONE LAZIO	
REALIZZAZIONE DI UN IMPIANTO AGROVOLTAICO CONNESSO ALLA R.T.N. DI POTENZA DI PICCO PARI A 33.805,20 kW E POTENZA IN IMMISSIONE PARI A 45.000,00 kW			
Denominazione Impianto: VITERBO		Ubicazione: Strada vicinale del Pantano (località San Silvestro) - S.P. n. 23 della Viazia (Località Poggio) - 01100 Viterbo (VT)	
Strada comunale di Forcelli - S.P. n. 23 della Viazia (Frazione Grande Santo Stefano) - 01100 Viterbo (VT)		Strada vicinale del Pantano (località San Silvestro) - S.P. n. 23 della Viazia (Località Poggio) - 01100 Viterbo (VT)	
ELABORATO 020301		RILIEVO TOPOGRAFICO SC1 - SC2	
1/11 020301_01_Note Topografiche SC1-2		Scale: 1:2000	
Progettato: 		Data: 21/10/2022	
Progettista: 		Tecnici e Professionisti: CCEN VITERBO S.R.L.	
Versione: 01		Data: 31/10/2022	
Descrizione: Progetto (Definitivo)		Redatto: L.F.P.	
Approvato: L.F.P.		Autenticato: L.F.P.	
Il Tecnico: Dott. Ing. Luca Ferraroli Pompa		Il Direttore: CCEN VITERBO S.R.L.	