

COROGRAFIA Scala 1:200.000



0	13/10/23	EMISSIONE	ROCCA	MOCHI	LUMINARI		
INDICE	DATA	REVISIONI			ELABORATO	VERIFICATO	APPROVATO
Proprietario		Progettista				Dis. NQ/R21031-PG-PRG-D-10002	
						Fg. 1 di 6	
Metanodotto:			Comm. NQ/R21031			INDICE	
DECLASSAMENTO DELLA RETE DI POGGIOFIORITO			STRUMENTI DI PIANIFICAZIONE URBANISTICA			0	
						Scala 1:5000	
Sostituisce il .....			Sostituito dal .....				

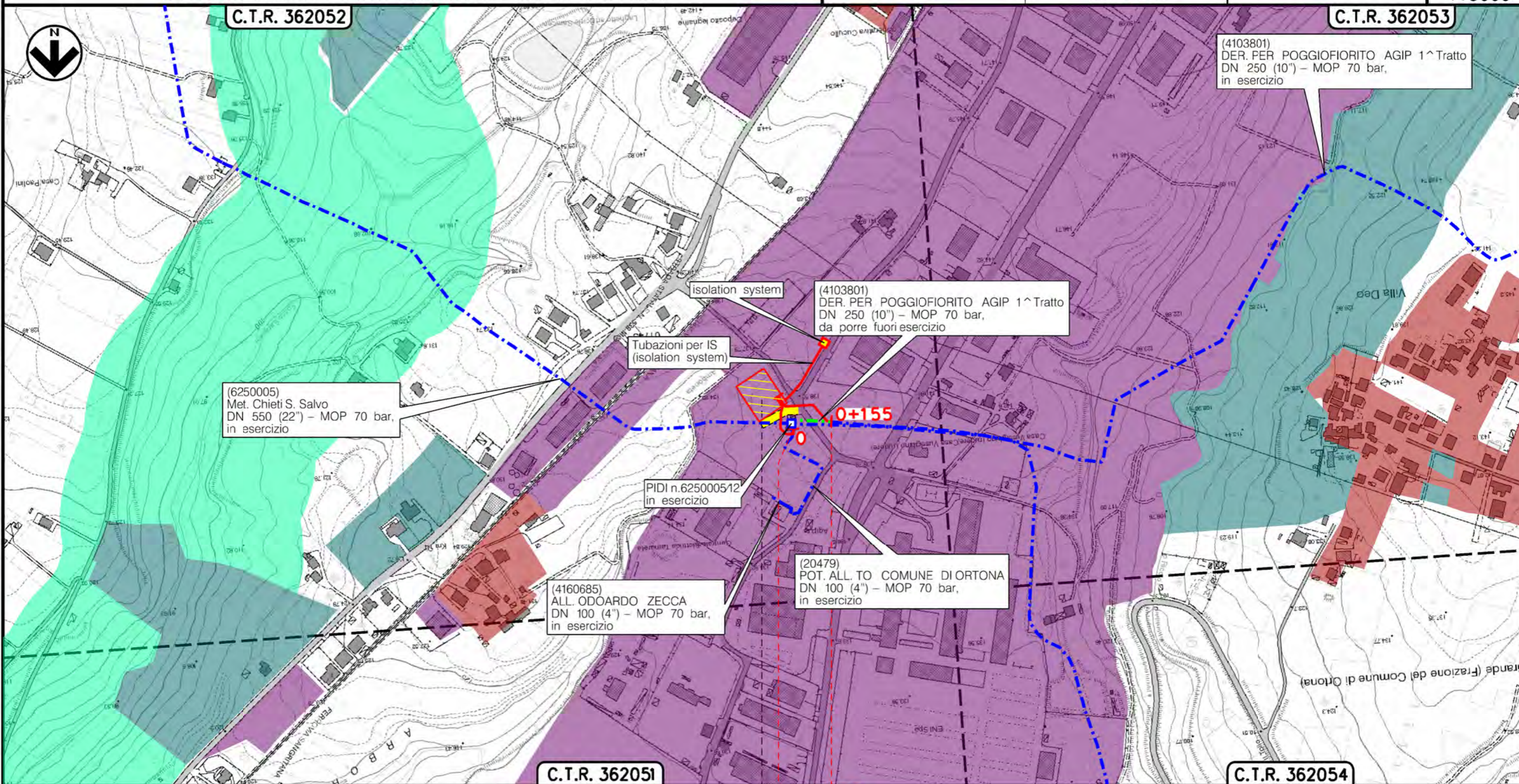


Metanodotto:

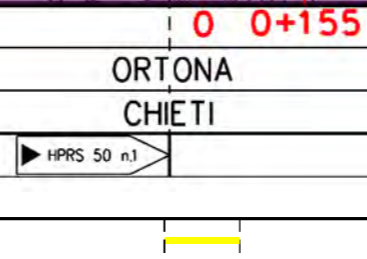
Var. Der. per Poggiofiorito Agip 1^ Tratto per Ins. HPRS 50  
DN 250 (10") - DP 70 bar

INDICE	DATA	REVISIONI	ROCCA	MOCHI	LUMINARI	Foglio
0	13/10/23	EMISSIONE	ELABORATO	VERIFICATO	APPROVATO	2
Proprietario			Progettista			di 6
snam			COMIS consulenza material - ispezioni - saldatura progettazione - direzione lavori			di 6
			Dis. NQ/R21031-PG-PRG-D-10002			Scala
			Comm. NQ/R21031			1:5000

STRUMENTI DI PIANIFICAZIONE URBANISTICA





Il presente disegno e' di proprieta' aziendale - La Societa' tutelera' i propri diritti a termine di legge.



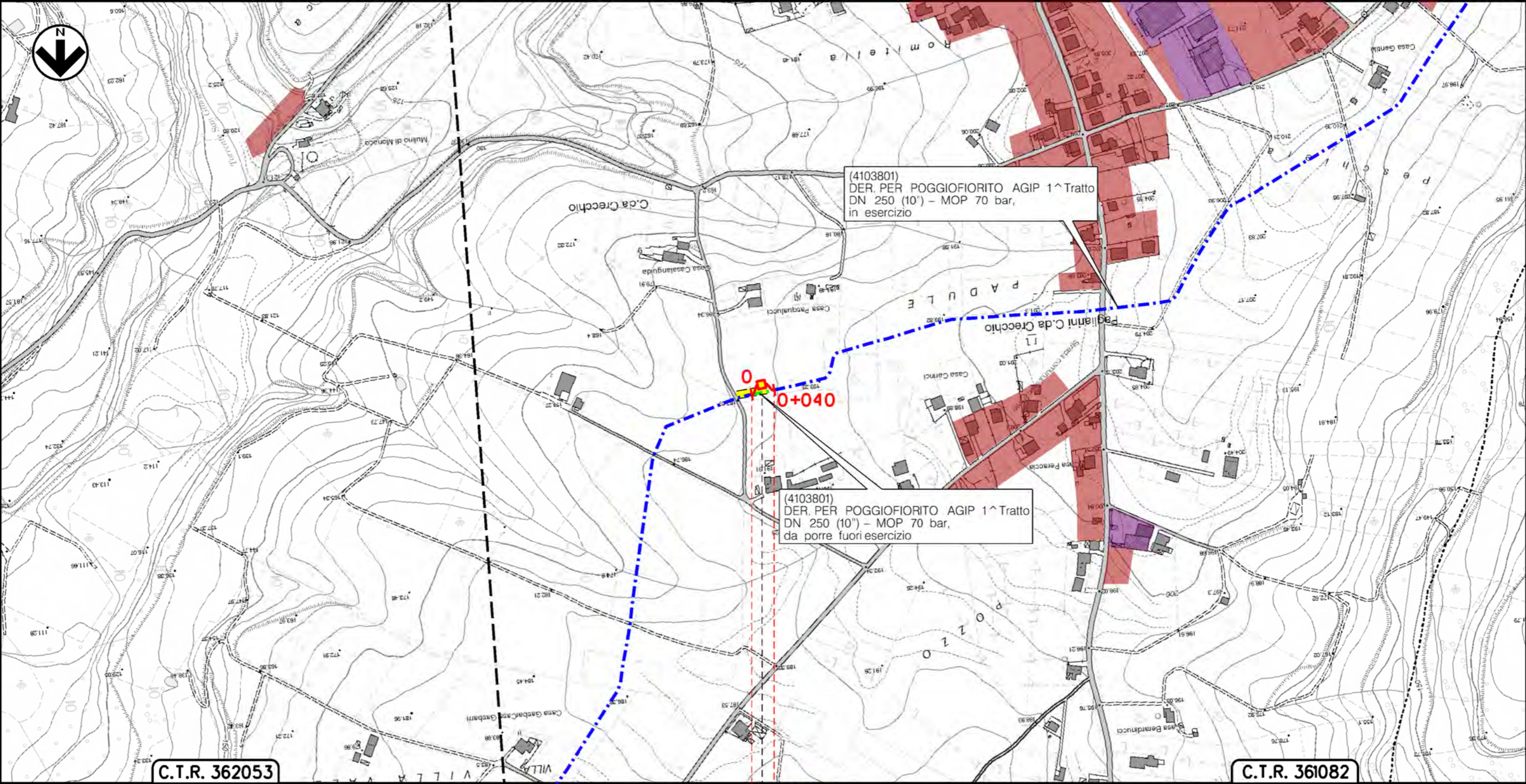


Metanodotto:

Ins. PIL su Der. per Poggiofiorito Agip 1^ Tratto  
DN 250 (10") - DP 70 bar

0	13/10/23	EMISSIONE	ROCCA	MOCHI	LUMINARI	Foglio
INDICE	DATA	REVISIONI	ELABORATO	VERIFICATO	APPROVATO	3
Proprietario		Progettista		Dis. NQ/R21031-PG-PRG-D-10002		di 6
				Comm. NQ/R21031		Scala
						1:5000

STRUMENTI DI PIANIFICAZIONE URBANISTICA



0+040

CRECCHIO  
CHIETI

P.I.L. n.2 0+020 km



Il presente disegno e' di proprieta' aziendale - La Societa' tutelera' i propri diritti a termine di legge.

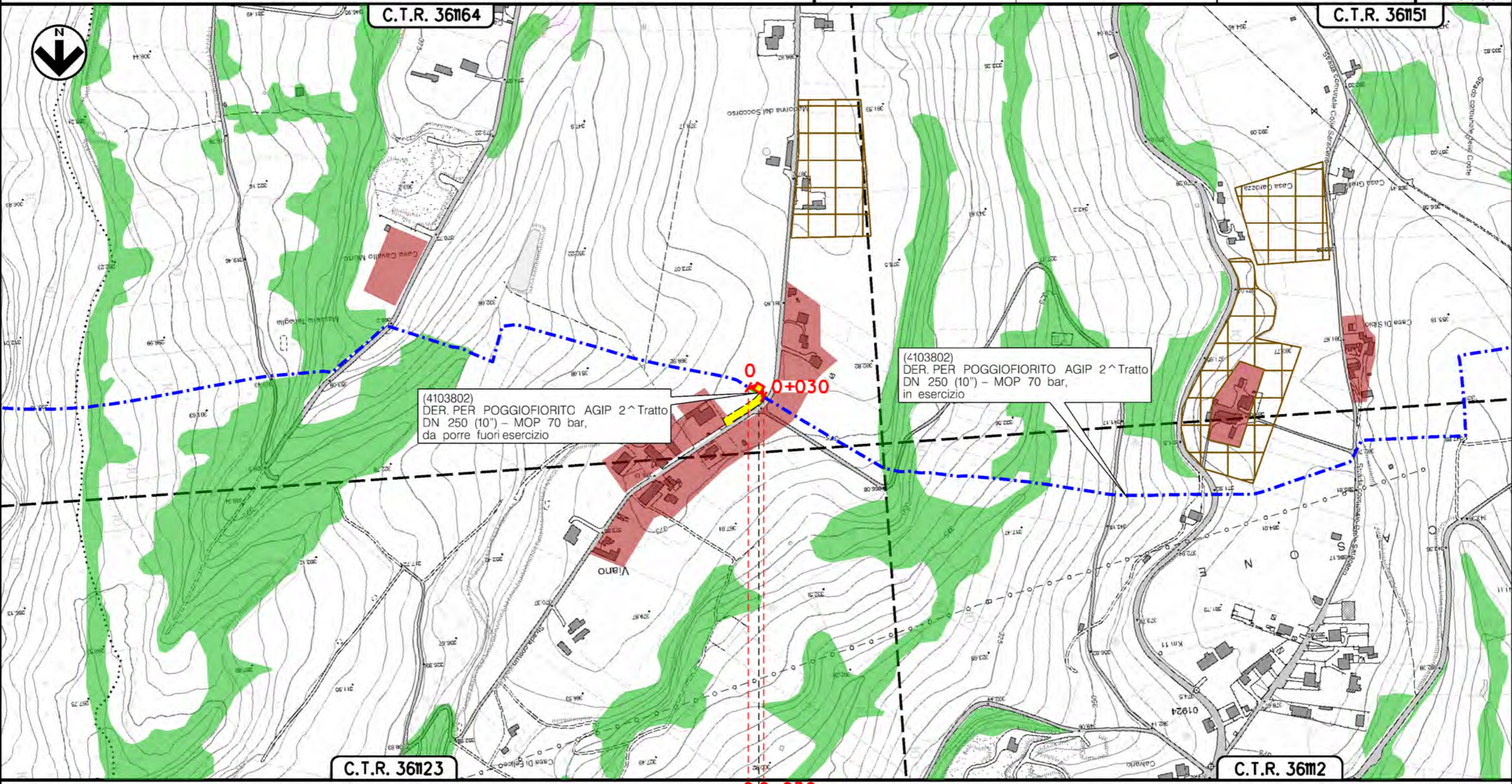


Metanodotto:

Ins. PIL su Der. per Poggiofiorito Agip 2<sup>^</sup> Tratto  
DN 250 (10") - DP 70 bar

0	13/10/23	EMISSIONE	ROCCA	MOCHI	LUMINARI	Foglio
INDICE	DATA	REVISIONI	ELABORATO	VERIFICATO	APPROVATO	4
Proprietario		Progettista		Dis. NQ/R21031-PG-PRG-D-10002		di 6
				Comm. NQ/R21031		Scala
						1:5000

STRUMENTI DI PIANIFICAZIONE URBANISTICA



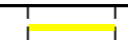
(4103802)  
DER. PER POGGIOFIORITO AGIP 2<sup>^</sup> Tratto  
DN 250 (10") - MOP 70 bar,  
da porre fuori esercizio

(4103802)  
DER. PER POGGIOFIORITO AGIP 2<sup>^</sup> Tratto  
DN 250 (10") - MOP 70 bar,  
in esercizio

0+030

FILETTO  
CHIETI

P.I.L. n.3 0+015 km





Il presente disegno e' di proprieta' aziendale - La Societa' tutelera' i propri diritti a termine di legge.

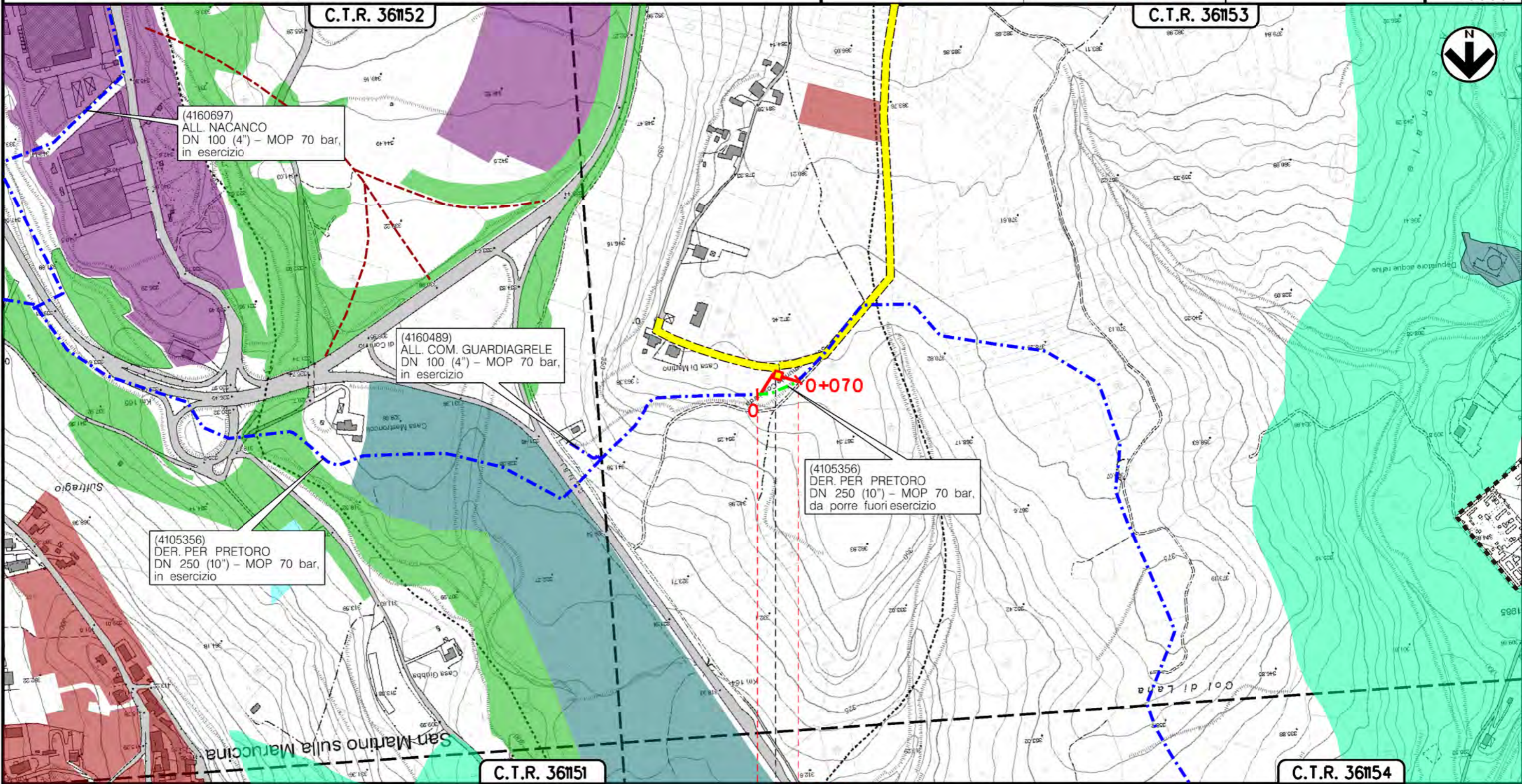


Metanodotto:

Ins. PIL su Der. per Pretoro  
DN 250 (10") - DP 70 bar

0	13/10/23	EMISSIONE	ROCCA	MOCHI	LUMINARI	Foglio
INDICE	DATA	REVISIONI	ELABORATO	VERIFICATO	APPROVATO	5
Proprietario 			Progettista 			di 6
			Dis. NQ/R21031-PG-PRG-D-10002			Scala
			Comm. NQ/R21031			1:5000

STRUMENTI DI PIANIFICAZIONE URBANISTICA



GUARDIAGRELE  
CHIETI

P.I.L. n.4 0+040 km

Il presente disegno e' di proprieta' aziendale - La Societa' tutelera' i propri diritti a termine di legge.



LEGENDA

SIMBOLOGIA CARTOGRAFICA

- |  |                                                   |  |                                                           |
|--|---------------------------------------------------|--|-----------------------------------------------------------|
|  | Metanodotto in progetto                           |  | Altre condotte di terzi                                   |
|  | Metanodotti in esercizio                          |  | Altri metanodotti in progetto                             |
|  | Metanodotti da porre fuori esercizio e recuperare |  | Gallerie, Tunnel, Mini-Microtunnel, Raise Boring e T.O.C. |
|  | Alternativa di tracciato                          |  | Impianti di linea in progetto                             |
|  | Aree impianti stacco-terminale in progetto        |  | Impianti di linea su rete in esercizio                    |
|  | Aree impianti stacco-terminale esistenti          |  | Impianti di linea da porre fuori esercizio e recuperare   |
|  | Piazzola di stoccaggio tubazioni                  |  | Depositi temporanei                                       |
|  | Strada di accesso all'impianto                    |  | Strade di accesso provvisorio                             |
|  | Adeguamento strade esistenti                      |  | Limite sovrapposizione fogli                              |
|  |                                                   |  | Integrazioni planimetriche di progetto                    |
|  |                                                   |  | Integrazioni planimetriche esistenti                      |

SIMBOLOGIA MECCANICA

- Punto di intercettazione di linea (P.I.L.)
- Punto di intercettazione di derivazione importante (P.I.D.I.)
- Punto di intercettazione di derivazione semplice con stacco da P.I.L. (P.I.D.S.)
- Punto di intercettazione e derivazione semplice con stacco da Linea (P.I.D.S.)
- Punto di intercettazione con discaggio di allacciamento (P.I.D.A.)
- Punto predisposto per il discaggio di allacciamento (P.P.D.A.)
- Punto di sezionamento elettrico terminale (P.S.E.T.)
- Stazione predisposta per lancio e ricevimento PIG
- Impianto di riduzione/ regolazione della pressione

SIMBOLOGIA TEMATICA

- Aree residenziali, del centro storico, di ristrutturazione, a capacità insediativa invariata, di conversione, di completamento, di nuovo impianto, rurali
- Aree produttive, da riqualificare, da sviluppare, di completamento, di nuovo impianto, per attività miste commerciali, terziarie, direzionali, a destinazione variabile ricettive turistiche
- Aree per servizi di interesse comune, per la protezione civile, parcheggi, per attività urbane, attrezzature sanitarie, per l'istruzione, per il distretto produttivo, religiose, verde pubblico, parchi per il gioco e lo sport,
- E1 - Zona Agricola
- E2 - Zona agricola di rispetto ambientale e a valenza paesaggistica
- Fascia rispetto cimitero
- Viabilità di progetto
- Vincolo archeologico
- Zone Vincolate e di Rispetto

Progressiva chilometrica	N.
Comuni	
Province	
Impianti	TIPO - N. - PROGR. km
Attraversamenti	TIPOLOGIA ATTRAVERSATA (SS n. **, corso d'acqua, ferrovia, ecc.)
Strade	ACCESSO IMPIANTI