

COROGRAFIA Scala 1:200.000





0	13/10/23	EMISSIONE	ROCCA	MOCHI	LUMINARI
INDICE	DATA	REVISIONI	ELABORATO	VERIFICATO	APPROVATO
Proprietario		Progettista		Dis. NQ/R21031-PG-PA1-D-10010	
				Fg. 1 di 6	
Metanodotto:			Comm. NQ/R21031		
DECLASSAMENTO DELLA RETE DI POGGIOFIORITO			INDICE		
			Scala 1:5000		
PIANO DI ASSETTO IDROGEOLOGICO - IFFI			Sostituisce il .....		
			Sostituito dal .....		

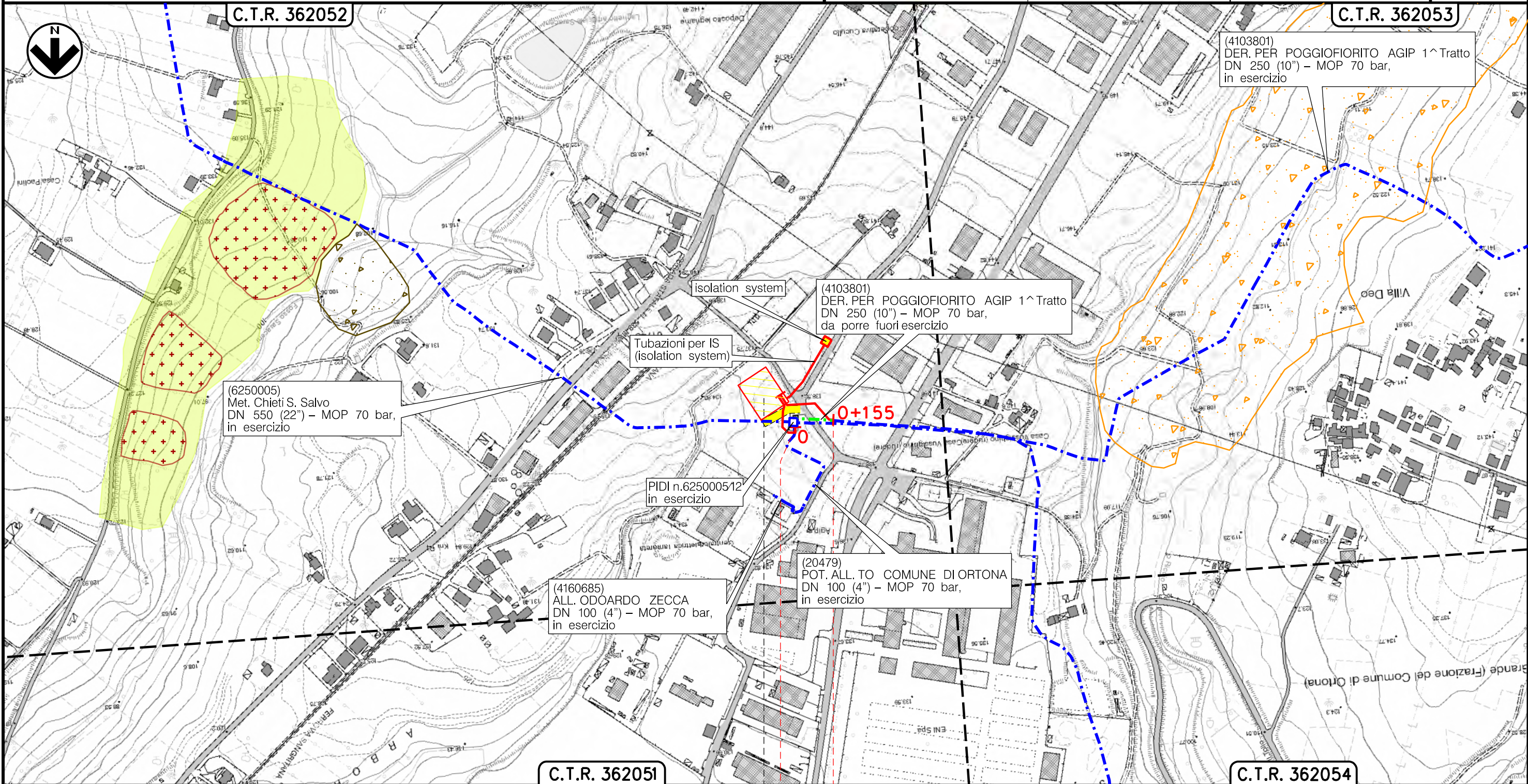


Metanodotto:

Var. Der. per Poggiofiorito Agip 1^ Tratto per Ins. HPRS 50  
DN 250 (10") - DP 70 bar

PIANO DI ASSETTO IDROGEOLOGICO - IFFI

0	13/10/23	EMISSIONE	ROCCA	MOCHI	LUMINARI	Foglio
INDICE	DATA	REVISIONI	ELABORATO	VERIFICATO	APPROVATO	2
Proprietario	Progettista		Dis. NQ/R21031-PG-PAI-D-10010			di 6
			Comm. NQ/R21031			Scala
						1:5000



Il presente disegno e' di proprieta' aziendale - La Societa' tutelera' i propri diritti a termine di legge.



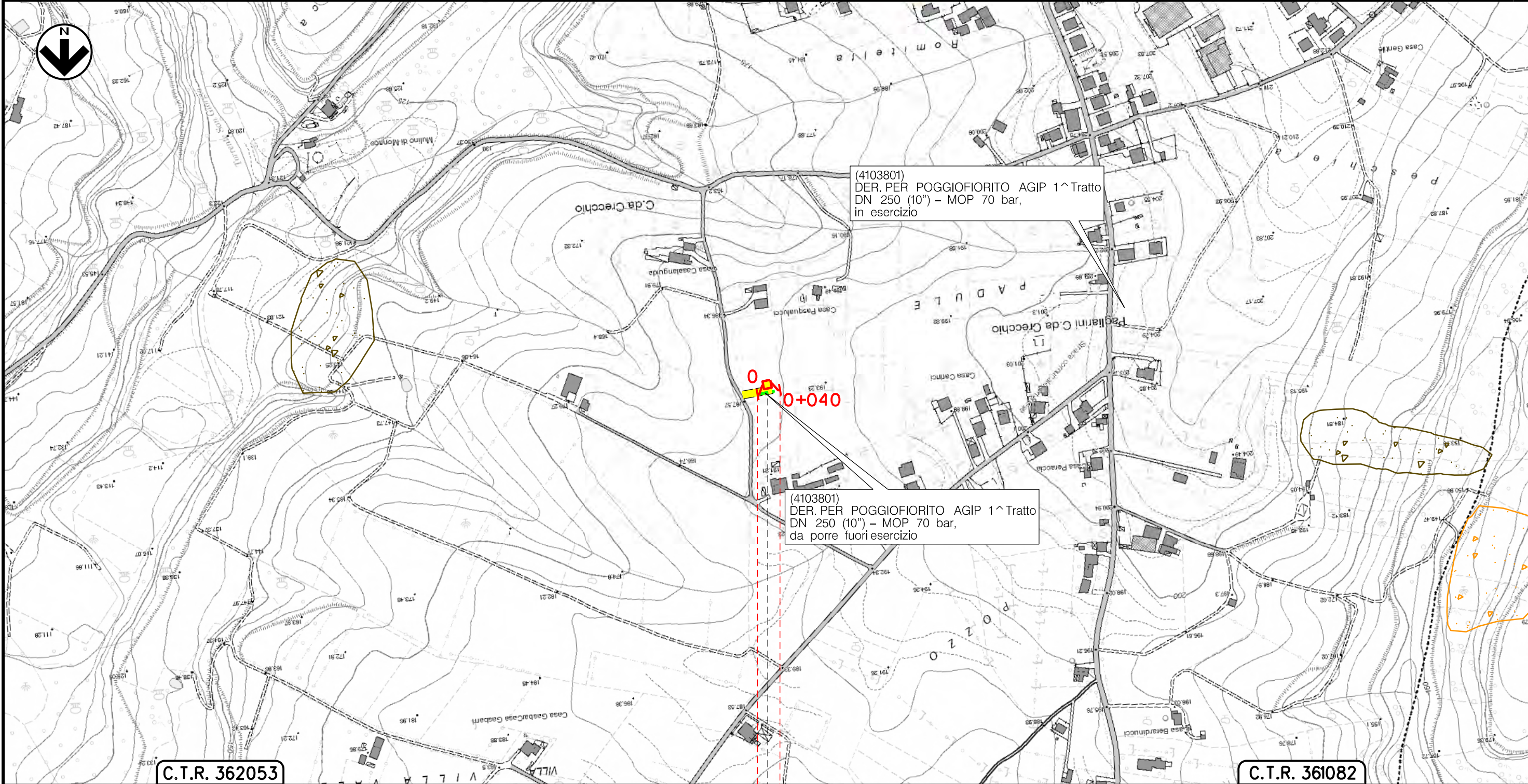
Metanodotto:

Ins. PIL su Der. per Poggiofiorito Agip 1^ Tratto  
DN 250 (10") - DP 70 bar

PIANO DI ASSETTO IDROGEOLOGICO - IFFI

0	13/10/23	EMISSIONE	ROCCA	MOCHI	LUMINARI		
INDICE	DATA	REVISIONI			ELABORATO	VERIFICATO	APPROVATO
Proprietario		Progettista		Dis. N0/R21031-PG-PAI-D-10010			
				Comm. NQ/R21031			

Foglio  
**3**  
di 6  
Scala  
**1:5000**



0+040  
CRECCHIO  
CHIETI

◀ P.I.L. n.2 0+020 km ▶



Il presente disegno e' di proprieta' aziendale - La Societa' tutelera' i propri diritti a termine di legge.

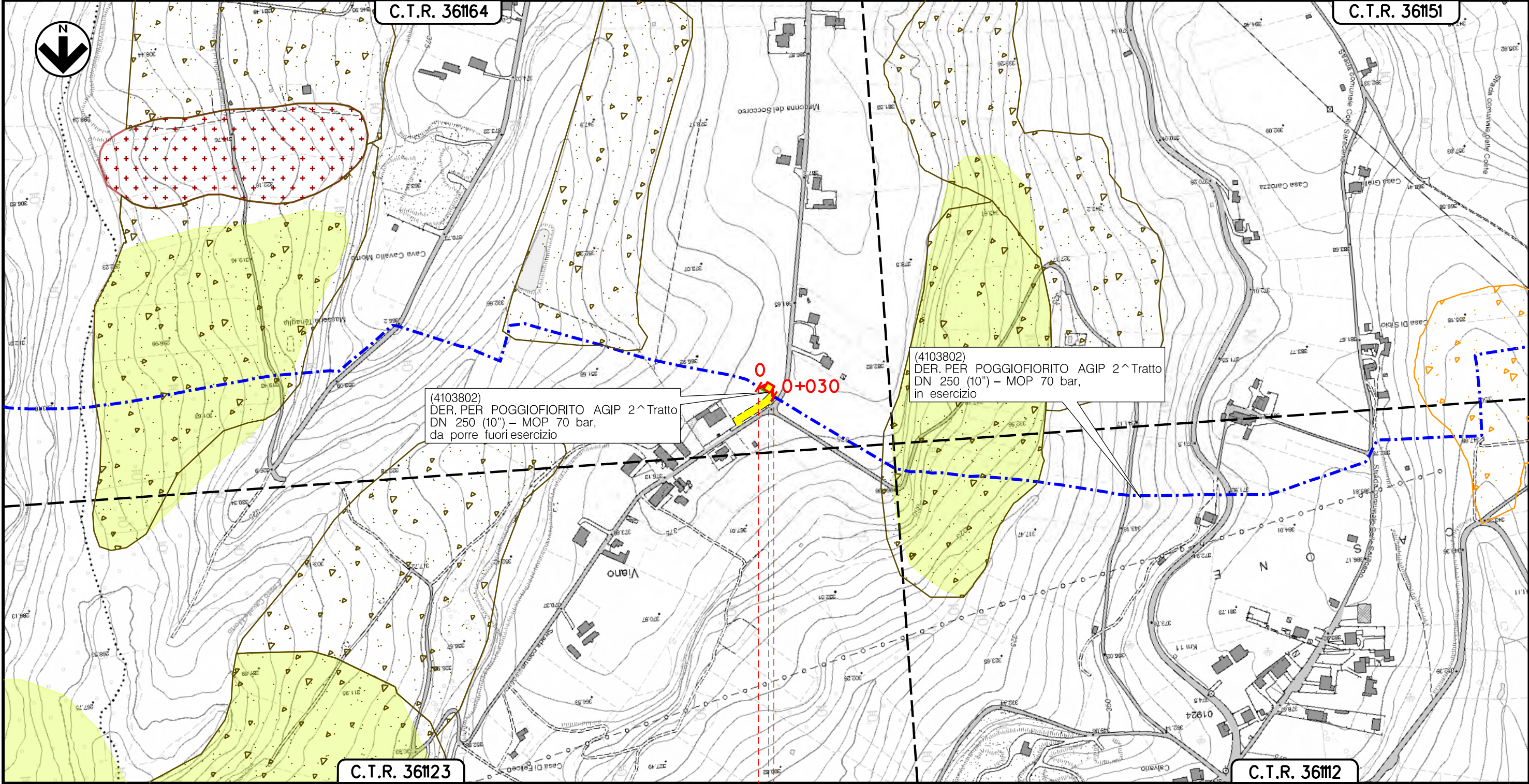


Metanodotto:

Ins. PIL su Der. per Poggiofiorito Agip 2^ Tratto  
DN 250 (10") - DP 70 bar

PIANO DI ASSETTO IDROGEOLOGICO - IFFI

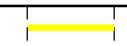
0	13/10/23	EMISSIONE	ROCCA	MOCHI	LUMINARI	Foglio
INDICE	DATA	REVISIONI	ELABORATO	VERIFICATO	APPROVATO	4
Proprietario		Progettista		Dis. N0/R21031-PG-PAI-D-10010		di 6
				Comm. NQ/R21031		Scala
						1:5000



0+030

FILETTO  
CHIETI

P.I.L. n.3 0+015 km





Il presente disegno e' di proprieta' aziendale - La Societa' tutelera' i propri diritti a termine di legge.

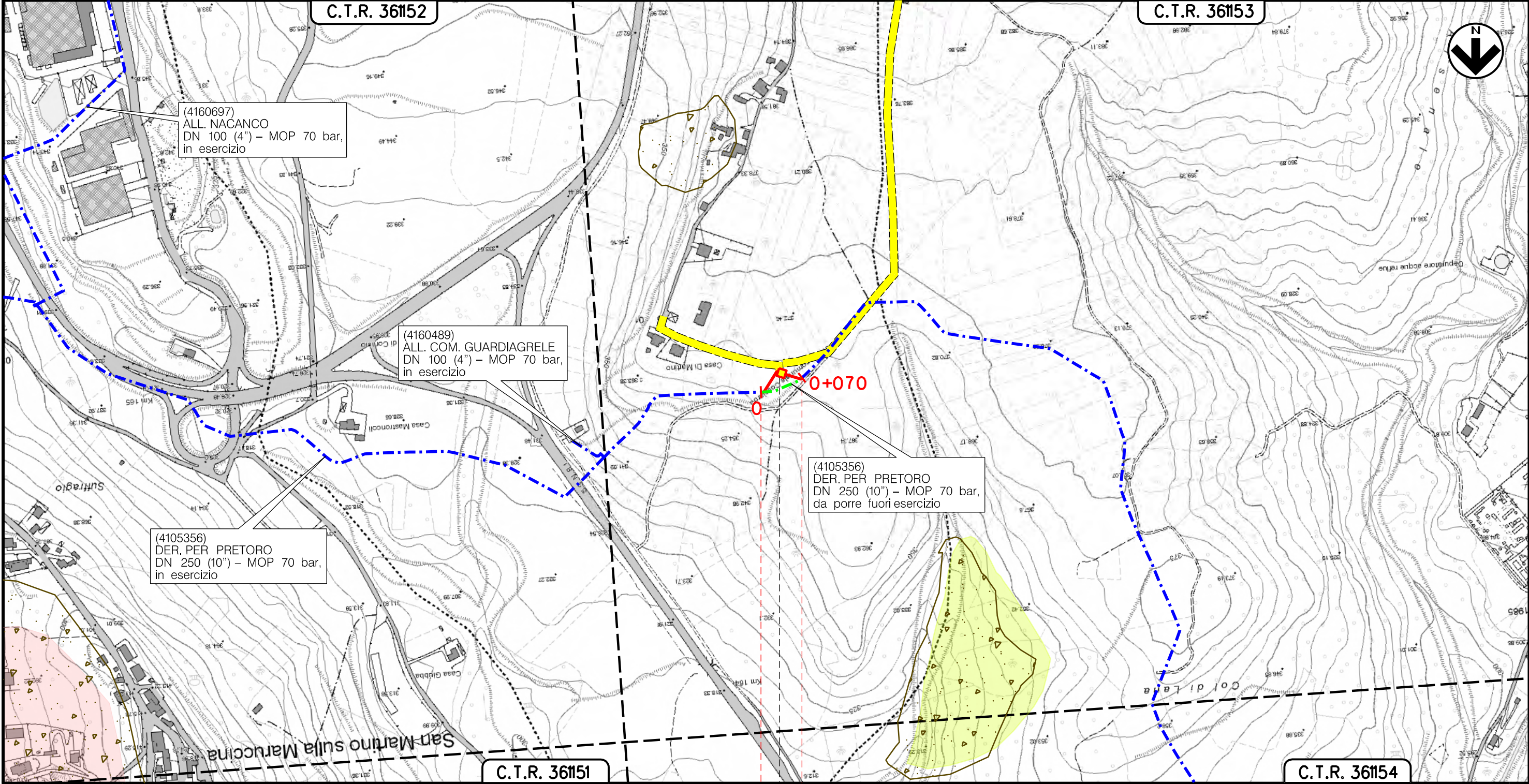


Metanodotto:

Ins. PIL su Der. per Pretoro  
DN 250 (10") - DP 70 bar

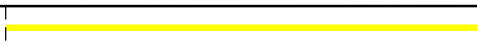
0	13/10/23	EMISSIONE	ROCCA	MOCHI	LUMINARI	Foglio
INDICE	DATA	REVISIONI	ELABORATO	VERIFICATO	APPROVATO	5
Proprietario			Progettista			di 6
						Dis. NQ/R21031-PG-PAI-D-10010
			Comm. NQ/R21031			Scala
						1:5000

### PIANO DI ASSETTO IDROGEOLOGICO - IFFI



0 0+070  
GUARDIAGRELE  
CHIETI

◀ P.I.L. n.4 0+040 km ▶



Il presente disegno e' di proprieta' aziendale - La Societa' tutelera' i propri diritti a termine di legge.



LEGENDA

SIMBOLOGIA CARTOGRAFICA

- |  |   |  |   |
|--|---|--|---|
|  | Metanodotto in progetto                           |  | Altre condotte di terzi                                   |
|  | Metanodotti in esercizio                          |  | Altri metanodotti in progetto                             |
|  | Metanodotti da porre fuori esercizio e recuperare |  | Gallerie, Tunnel, Mini-Microtunnel, Raise Boring e T.O.C. |
|  | Alternativa di tracciato                          |  | Impianti di linea in progetto                             |
|  | Aree impianti stacco-terminale in progetto        |  | Impianti di linea su rete in esercizio                    |
|  | Aree impianti stacco-terminale esistenti          |  | Impianti di linea da porre fuori esercizio e recuperare   |
|  | Piazzola di stoccaggio tubazioni                  |  | Depositi temporanei                                       |
|  | Strada di accesso all'impianto                    |  | Strade di accesso provvisorio                             |
|  | Adeguamento strade esistenti                      |  | Limite sovrapposizione fogli                              |
|  |   |  | Integrazioni planimetriche di progetto                    |
|  |   |  | Integrazioni planimetriche esistenti                      |

SIMBOLOGIA MECCANICA

- Punto di intercettazione di linea (P.I.L.)
- Punto di intercettazione di derivazione importante (P.I.D.I.)
- Punto di intercettazione di derivazione semplice con stacco da P.I.L. (P.I.D.S.)
- Punto di intercettazione e derivazione semplice con stacco da Linea (P.I.D.S.)
- Punto di intercettazione con discaggio di allacciamento (P.I.D.A.)
- Punto predisposto per il discaggio di allacciamento (P.P.D.A.)
- Punto di sezionamento elettrico terminale (P.S.E.T.)
- Stazione predisposta per lancio e ricevimento PIG
- Impianto di riduzione/regolazione della pressione

SIMBOLOGIA TEMATICA

PIANO ASSETTO IDROGEOLOGICO

- P1 – Pericolosità da frana moderata
- P2 – Pericolosità da frana elevata
- P3 – Pericolosità da frana molto elevata

LEGENDA DELL'INVENTARIO DEI FENOMENI FRANOSI

Descrizione del tipo di movimento franoso

- Complesso
- Scivolamento rotazionale traslativo

Il presente disegno è di proprietà aziendale - La Società tutela i propri diritti a termine di legge.

Progressiva chilometrica	N.
Comuni	
Province	
Impianti	TIPO - N. - PROGR. km
Attraversamenti	TIPO - PROGR. km
	TIPOLOGIA ATTRAVERSATA (SS n. **, corso d'acqua, ferrovia, ecc.)
Strade	ACCESSO IMPIANTI