

PIANO TECNICO DELLE OPERE DI UNA STAZIONE ELETTRICA TERNA DI TRASFORMAZIONE 380/150 KV DA REALIZZARE NEL COMUNE DI NARDÒ (LE)



Tecnico
ing. Gianluca Biagio Biscotti

Collaborazioni (o altre cariche)

ing. Milena Miglionico
ing. Antonio Crisafulli
ing. Tommaso Mancini
arch. Angela La Riccia
geol. Lucia Santopietro
geom. Francesco Di Gennaro

Responsabile commessa
ing. Gianluca Biagio Biscotti

Via Degli Aviatori, 8
00265 Roma (RM) - Italy
www.bfpgroup.net - info@bfpgroup.net
Tel. +39 06 90912015
UNI EN ISO 9001:2015
UNI EN ISO 14001:2015
UNI ISO 45001:2018

TAVOLA	TITOLO	COMMESSA	TIPOLOGIA		
R08	SCHEMA ELETTRICO UNIFILARE	20089	D		
REVISIONE		CODICE ELABORATO			
01		DW20089D-R08	SOSTITUISCE	SOSTITUITO DA	
FOGLIO	Tutte le informazioni tecniche contenute nel presente documento sono di proprietà esclusiva dello Studio Tecnico BFP S.r.l. e non possono essere riprodotte, divulgate o comunque utilizzate senza la sua preventiva autorizzazione scritta. All technical information contained in this document is the exclusive property of Studio Tecnico BFP S.r.l. and may neither be used nor disclosed without its prior written consent. (art. 2575 c.c.)	NOME FILE	SCALA		
1/1		DW20089D-R08 rev01.dwg	-	-	
REV	DATA	MODIFICA	DISEGNATO	CONTROLLATO	APPROVATO
00	04/03/2022	Emissione	Mancini	Crisafulli	Biscotti
01	02/12/2022	Aggiornamento a seguito di richieste TERNA	Mancini	Crisafulli	Biscotti
02					
03					
04					
05					

Disegno elaborato con sistema CAD. E' vietata la modifica manuale. Mod. P-20/A1 rev.4.18.12.2020

LEGENDA

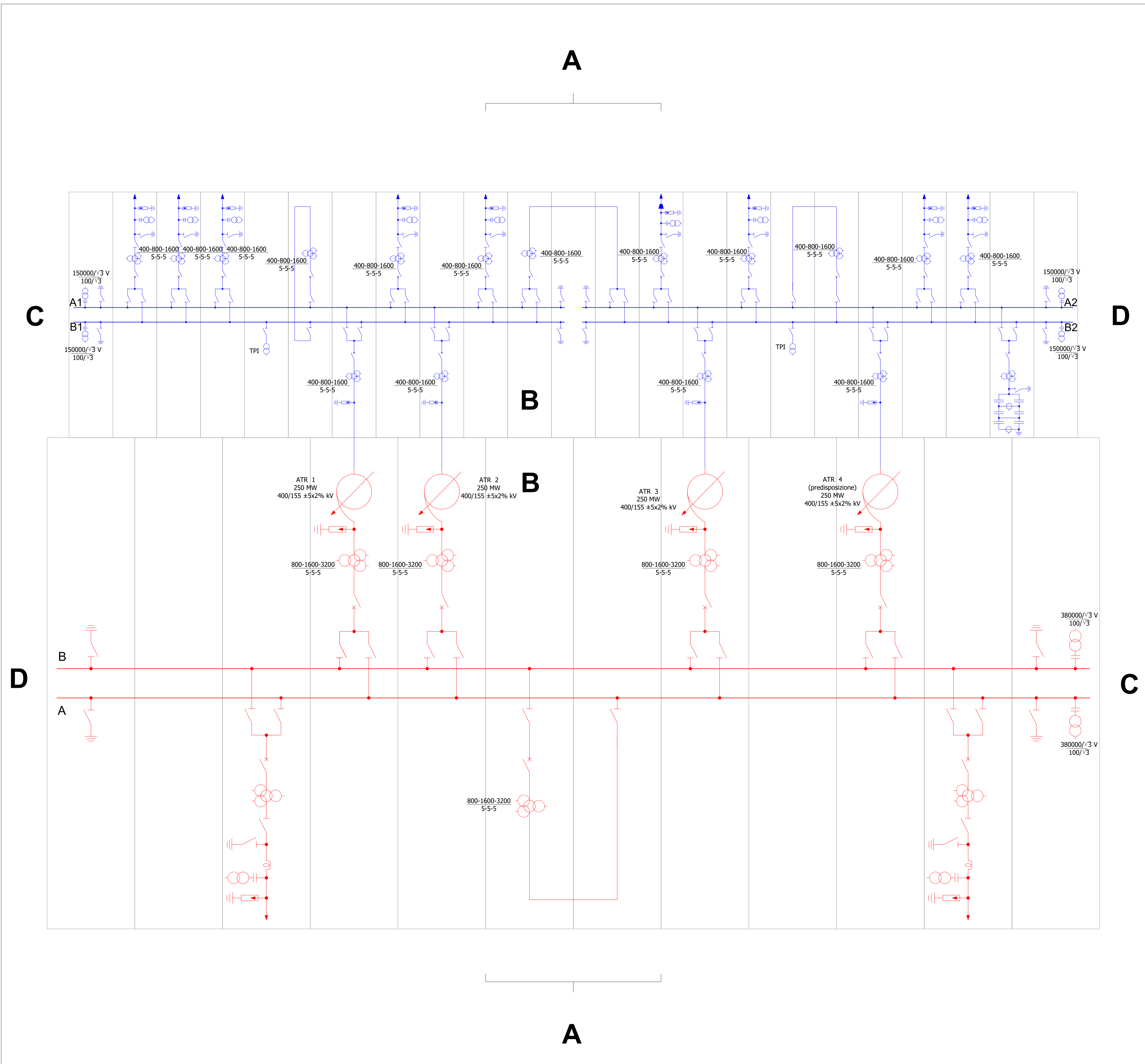
Elementi 150-132 kV

- Scaricatore
- TA a 1 nucleo
- TA a 3 nuclei
- Interruttore
- Sezionatore
- Sezionatore di linea/terra
- BOC - Bobina Onda Convogliata
- TVC - TV Capacitivo
- TIP (Trasformatore Induttivo di Potenza)
- Banco condensatori
- Sezionatore di terra
- Terminale aria-cavo

LEGENDA

Elementi 380 kV

- ATR
- Scaricatore
- TA a 1 nucleo
- TA a 3 nuclei
- Interruttore
- Sezionatore
- Sezionatore di linea/terra
- BOC - Bobina Onda Convogliata
- TVC - TV Capacitivo
- TIP (Trasformatore Induttivo di Potenza)
- Reattore
- Sezionatore di terra



SCHEMA ELETTRICO UNIFILARE