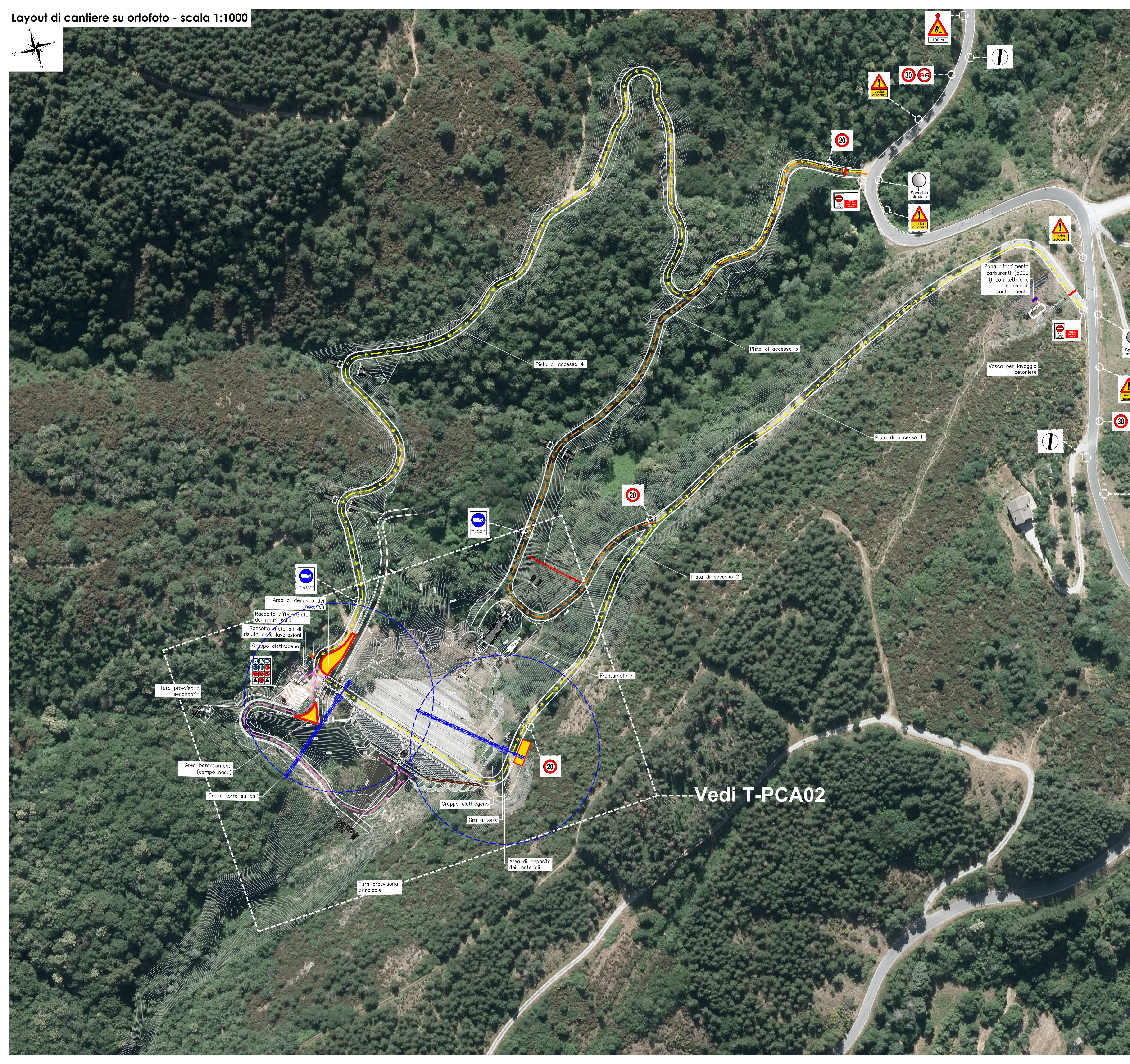


LEGENDA:

- CANCELLO DI CANTIERE ACCESSO ALLA DIGA
- RECINZIONE DI CANTIERE TIPO 2
- PERCORSO DI ACCESSO INVALO DI VALLE
- PERCORSO DI ACCESSO CORONAMENTO
- PERCORSO DI ACCESSO INVALO DI MONTE





COMUNE DI CORTONA
(Provincia di Arezzo)



NUOVE ACQUE S.p.A.
Loc. Poggio Cuculo, Patrignone 52100 - Arezzo - Tel.0575/339500 Fax. 0575/320289 - www.nuoveacque.it

INTERVENTI PER L'INCREMENTO DELLA SICUREZZA DELLA DIGA DI CERVENTOSA
CIG: 9579036692



Elaborato	PROGETTO DEFINITIVO	Scala
T-PCA01	Layout generale di cantiere	1:1.000

Revisione	Nome file	Data	Descrizione	Redatto	Controllato	Approvato
3ª						
2ª						
1ª						
emissione	T-PCA01.dwg	Gennaio 2023	1ª Emissione	Geom. Daniele Tellini	Ing. Cosimo Convertino	Ing. Remo Chiarini

Gruppo di lavoro:

Ing. Remo Chiarini (Responsabile integrazione prestazioni specialistiche)

Ing. Andrea Chiarini (Geometra e Strutturista)

Ing. Alessandro Berni (Idraulico, installatore, elaboratore economico e piano partizionare)

Ing. Cosimo Convertino (Geometra)



CHIARINI ASSOCIATI
INGEGNERIA CIVILE E AMBIENTALE
Via Galvani, 10 - 52084 AREZZO - Tel. 0575 339500 - Fax 0575 339501
www.chiariniassociati.com



Nuove Acque
II R.U.P.

Consulenza tecnico-scientifica per l'allestimento dei modelli di calcolo strutturale:

Prof. Ing. Andrea Benedetti

Ing. Remo Chiarini

Ing. Cosimo Convertino

Ing. Omar Milighetti

Topografia ed elaborazioni Gis e Cad: Ing. Elisa Lucioi, Geom. Meri Migliacci, Geom. Mario Sensi, Geom. Ugo Mangano, Geom. Daniele Tellini

Il presente elaborato, posto sotto tutela di legge, è stato redatto per conto di NUOVE ACQUE S.p.A. da CHIARINI ASSOCIATI Ingegneria Civile e Ambientale e, senza la preventiva autorizzazione scritta dell'autore, sono vietate la riproduzione, anche parziale, e la cessione a terzi estranei ai procedimenti autorizzativi o di appalto.

Verifica e validazione eseguita secondo Norme UNI EN ISO 9001:2000 da Nuove Acque S.p.A.