

SOGGETTO PROPONENTE:



SMARTENERGY

SMARTENERGYIT2111 S.R.L.
P.zza Cavour n.1. 20121 Milano (MI)

**COMUNE DI GRAVINA IN PUGLIA (BA)
Località MASSERIA PELLICCIARI**

**PROGETTO PER LA REALIZZAZIONE DI UN NUOVO IMPIANTO AGRIVOLTAICO
E DELLE RELATIVE OPERE DI CONNESSIONE ALLA RTN
POTENZA NOMINALE 35,09 MW
DENOMINAZIONE IMPIANTO - AFV_Pellicciari**

PROGETTO DEFINITIVO

PROCEDURA DI AUTORIZZAZIONE UNICA REGIONALE di cui all'art.12 del D.lgs 387/2003 - Linee Guida Decr. MISE 10/09/2010
PROCEDURA DI VALUTAZIONE DI IMPATTO AMBIENTALE PRESSO IL MITE ai sensi dell'art. 31, c.6 del DL 77/21
PROGETTAZIONE AGRIVOLTAICA ai sensi dell'articolo 65, comma 1-quater e 1-quinquies, del decreto-legge 24 gennaio 2012, n. 1
e delle LINEE GUIDA IMPIANTI AGRIVOLTAICI pubblicate dal MITE il 06/06/2022

Elaborati Grafici inquadramento archeologico

codice interno

rev

EG 037

CARTA DEL RISCHIO ARCHEOLOGICO

denominazione elaborato

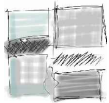
2L7CDF0_ElaboratoGrafico_0_37.pdf

2L7CDF0

PROGETTAZIONE DELLE OPERE:

firma / timbro progettista

Coordinamento Generale e delle Prestazioni Specialistiche:



Arch. Andrea Giuffrida
Via Cannolaro, 33 - 89047 Roccella Ionica (RC)
Via Gandino, 21 - 00167 Roma (RM)

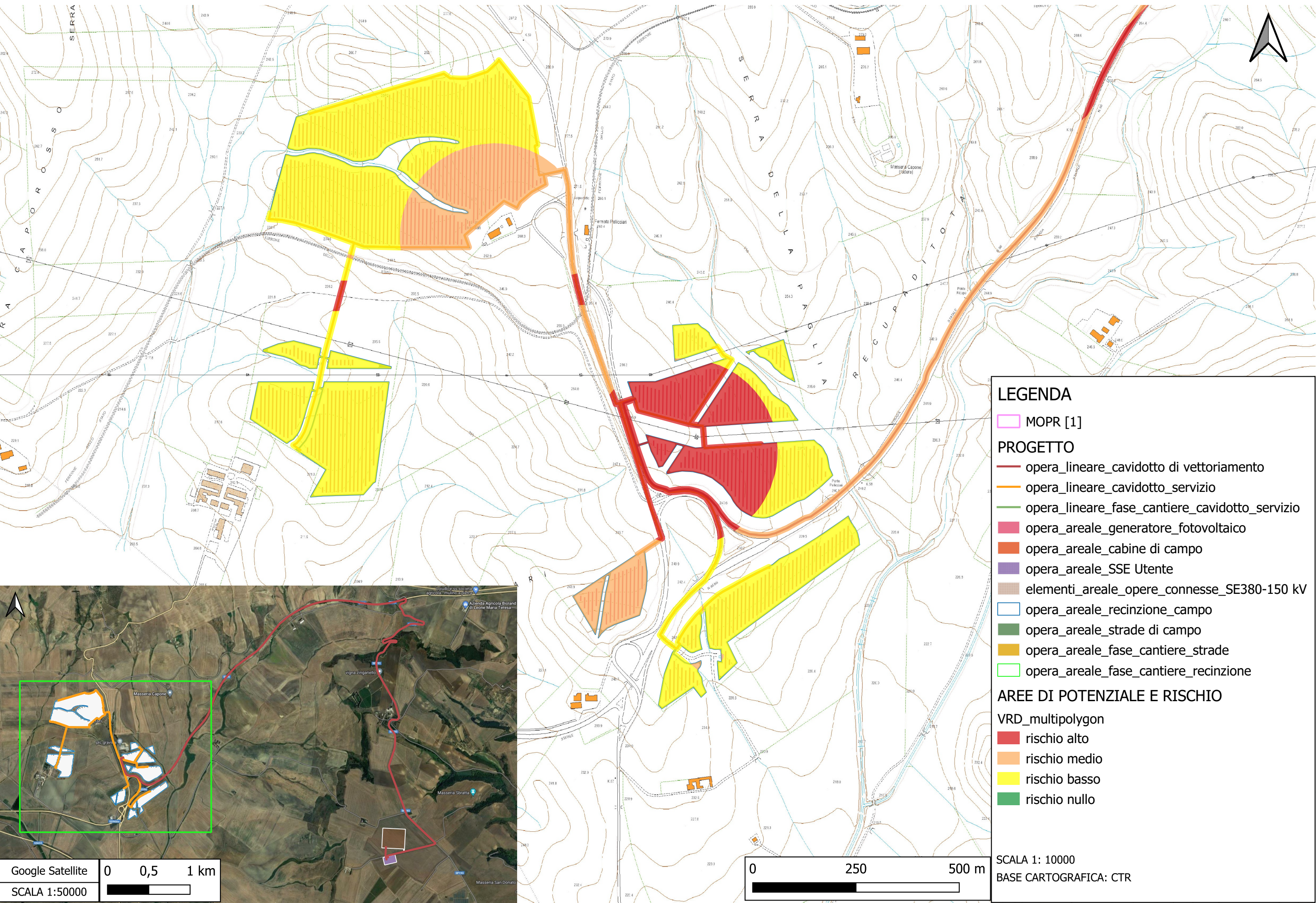
Studi Archeologici e indagini in campo

Dottorssa archeologa **Domenica Carrasso**
n. 1010 nell'elenco nazionale MIC di Archeologo Fascia I

firma / timbro committente

02						COD. DOCUMENTO C477_EG_037 FOGLIO <input type="checkbox"/> DI <input type="checkbox"/>
01						
00	09/2023	prima emissione	DC	AG	AG	
REV.	DATA	DESCRIZIONE MODIFICA	REDATTO	APPROVATO	AUTORIZZATO	

TAV. A. CARTA DEL RISCHIO ARCHEOLOGICO



LEGENDA

PROGETTO

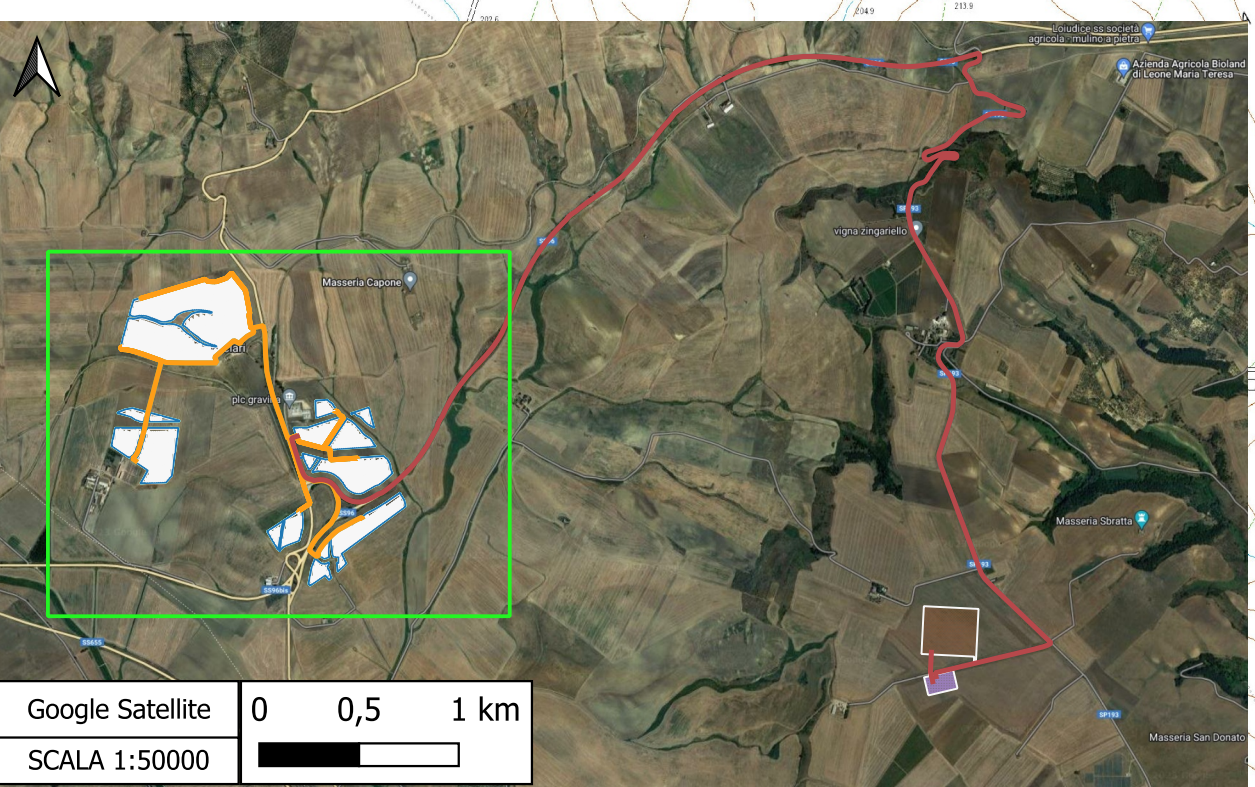
- MOPR [1]
- opera_lineare_cavidotto di vettoriamento
- opera_lineare_cavidotto servizio
- opera_lineare_fase_cantiere_cavidotto_servizio
- opera_areale_generatore_fotovoltaico
- opera_areale_cabine di campo
- opera_areale_SSE Utente
- elementi_areale_opere_connesse_SE380-150 kV
- opera_areale_recinzione_campo
- opera_areale_strade di campo
- opera_areale_fase_cantiere_strade
- opera_areale_fase_cantiere_recinzione

AREE DI POTENZIALE E RISCHIO

VRD_multipolygon

- rischio alto
- rischio medio
- rischio basso
- rischio nullo

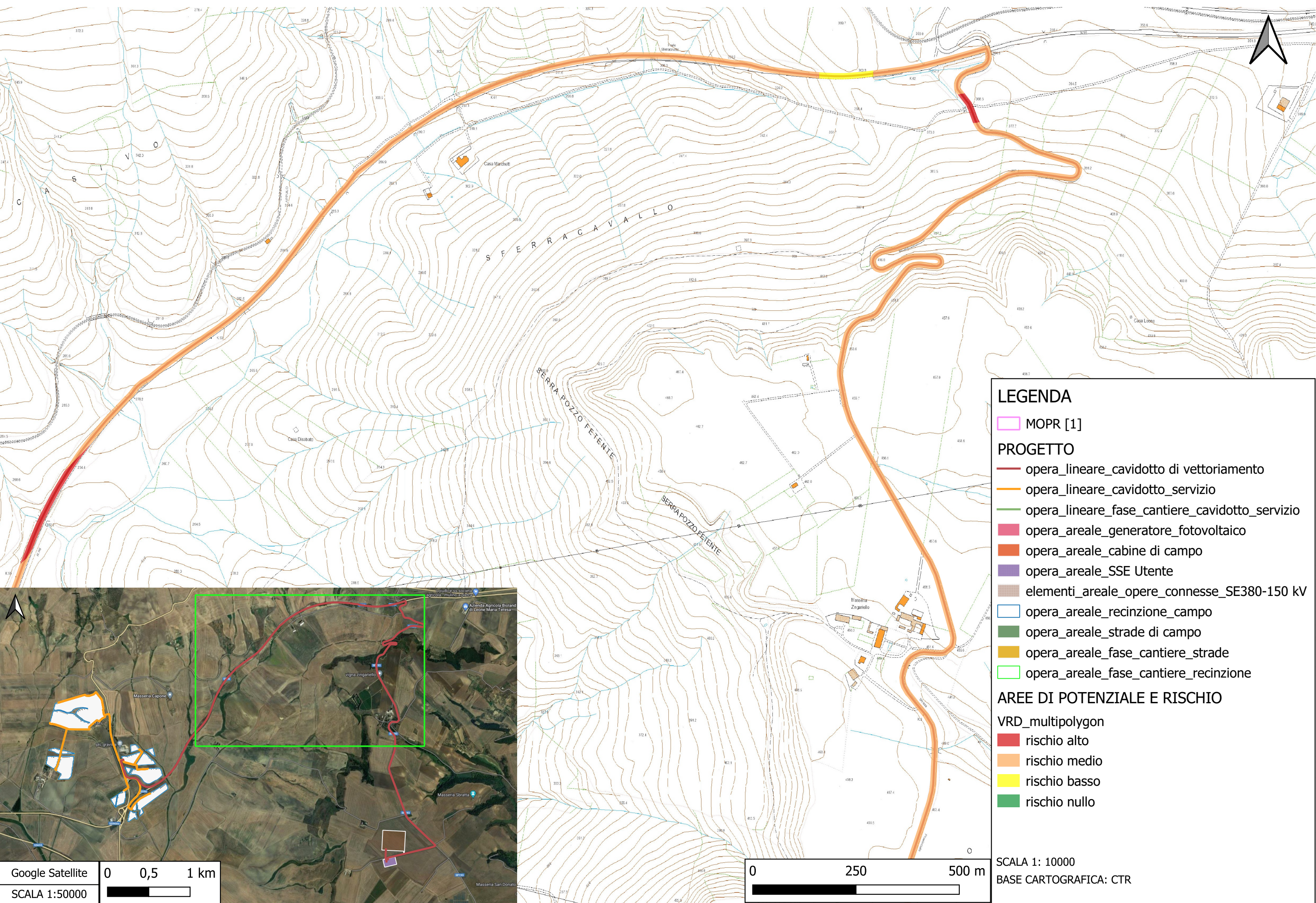
SCALA 1: 10000
BASE CARTOGRAFICA: CTR



Google Satellite 0 0,5 1 km
SCALA 1:50000

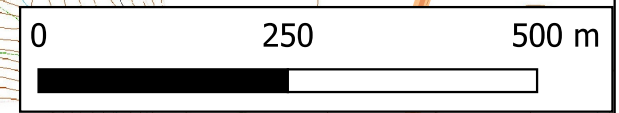
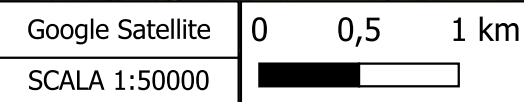
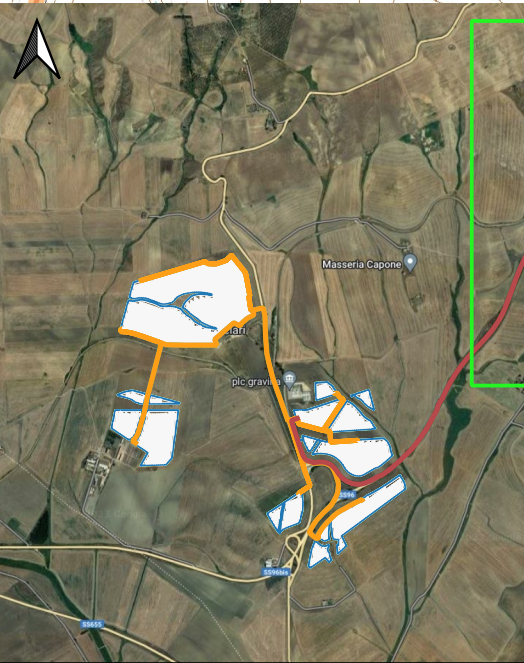
0 250 500 m

TAV. B. CARTA DEL RISCHIO ARCHEOLOGICO



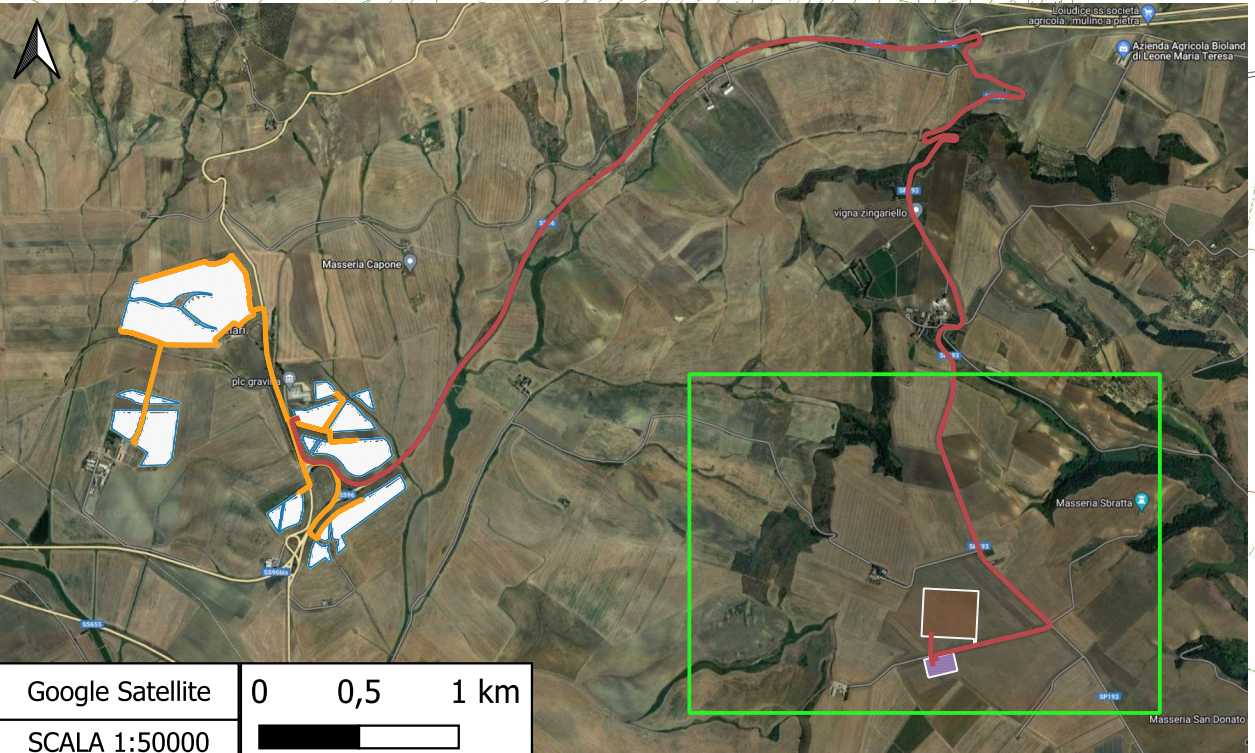
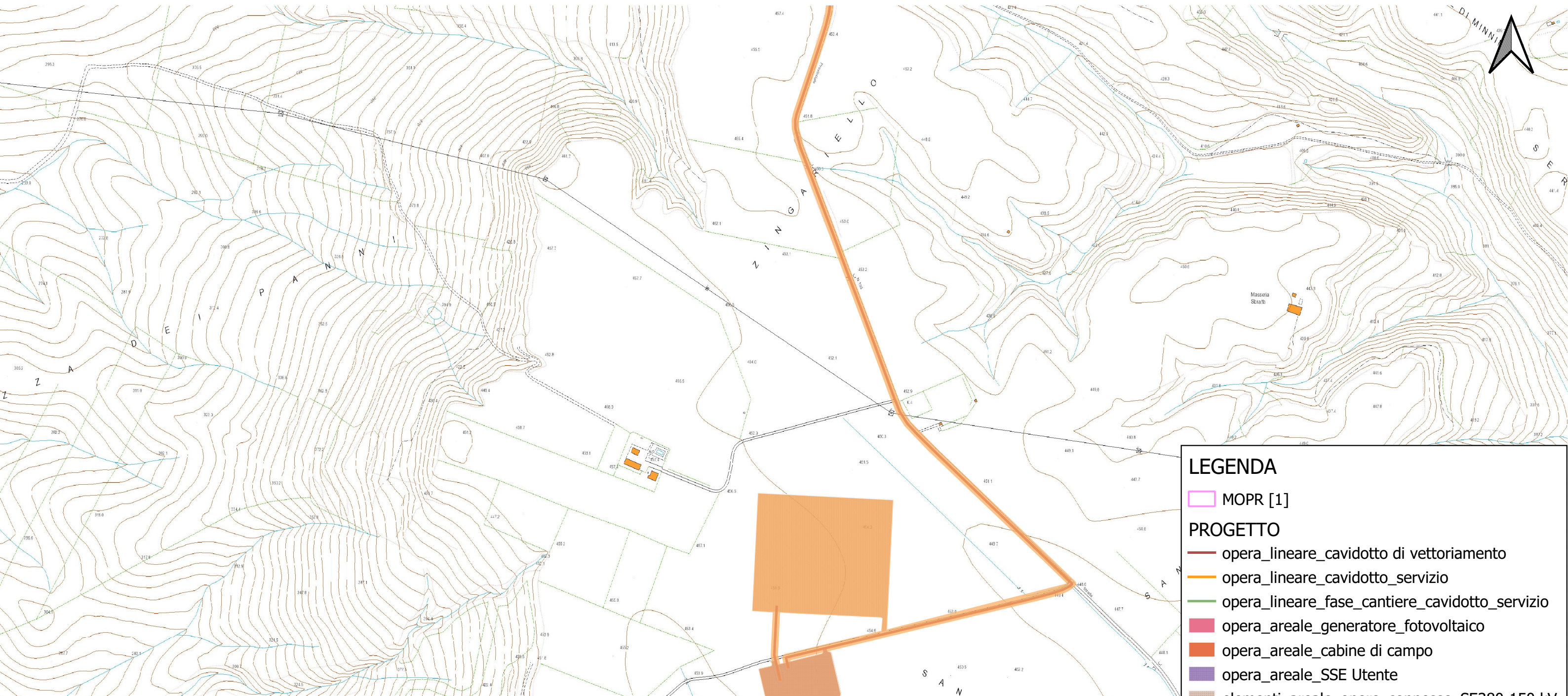
LEGENDA

- MOPR [1]
- PROGETTO**
- opera_lineare_cavidotto di vettoriamento
- opera_lineare_cavidotto servizio
- opera_lineare_fase_cantiere_cavidotto_servizio
- opera_areale_generatore_fotovoltaico
- opera_areale_cabine di campo
- opera_areale_SSE Utente
- elementi_areale_opere_connesse_SE380-150 kV
- opera_areale_recinzione_campo
- opera_areale_strade di campo
- opera_areale_fase_cantiere_strade
- opera_areale_fase_cantiere_recinzione
- AREE DI POTENZIALE E RISCHIO**
- VRD_multipolygon**
- rischio alto
- rischio medio
- rischio basso
- rischio nullo



SCALA 1: 10000
BASE CARTOGRAFICA: CTR

TAV. C. CARTA DEL RISCHIO ARCHEOLOGICO



LEGENDA

MOPR [1]

PROGETTO

- opera_lineare_cavidotto di vettoriamento
- opera_lineare_cavidotto servizio
- opera_lineare_fase_cantiere_cavidotto_servizio
- opera_areale_generatore_fotovoltaico
- opera_areale_cabine di campo
- opera_areale_SSE Utente
- elementi_areale_opere_connesse_SE380-150 kV
- opera_areale_recinzione_campo
- opera_areale_strade di campo
- opera_areale_fase_cantiere_strade
- opera_areale_fase_cantiere_recinzione

AREE DI POTENZIALE E RISCHIO

VRD_multipolygon

- rischio alto
- rischio medio
- rischio basso
- rischio nullo

SCALA 1: 10000
BASE CARTOGRAFICA: CTR

