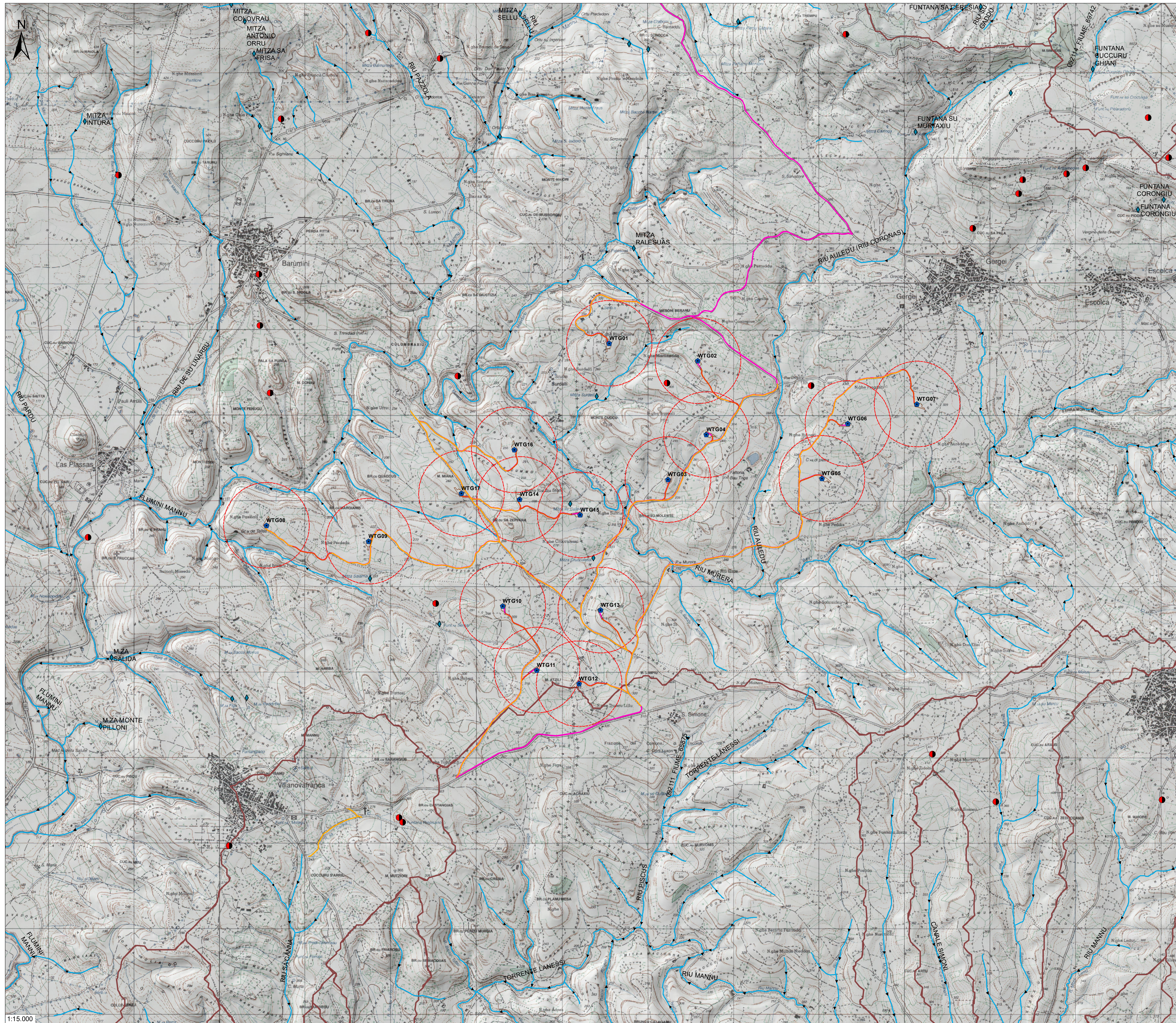
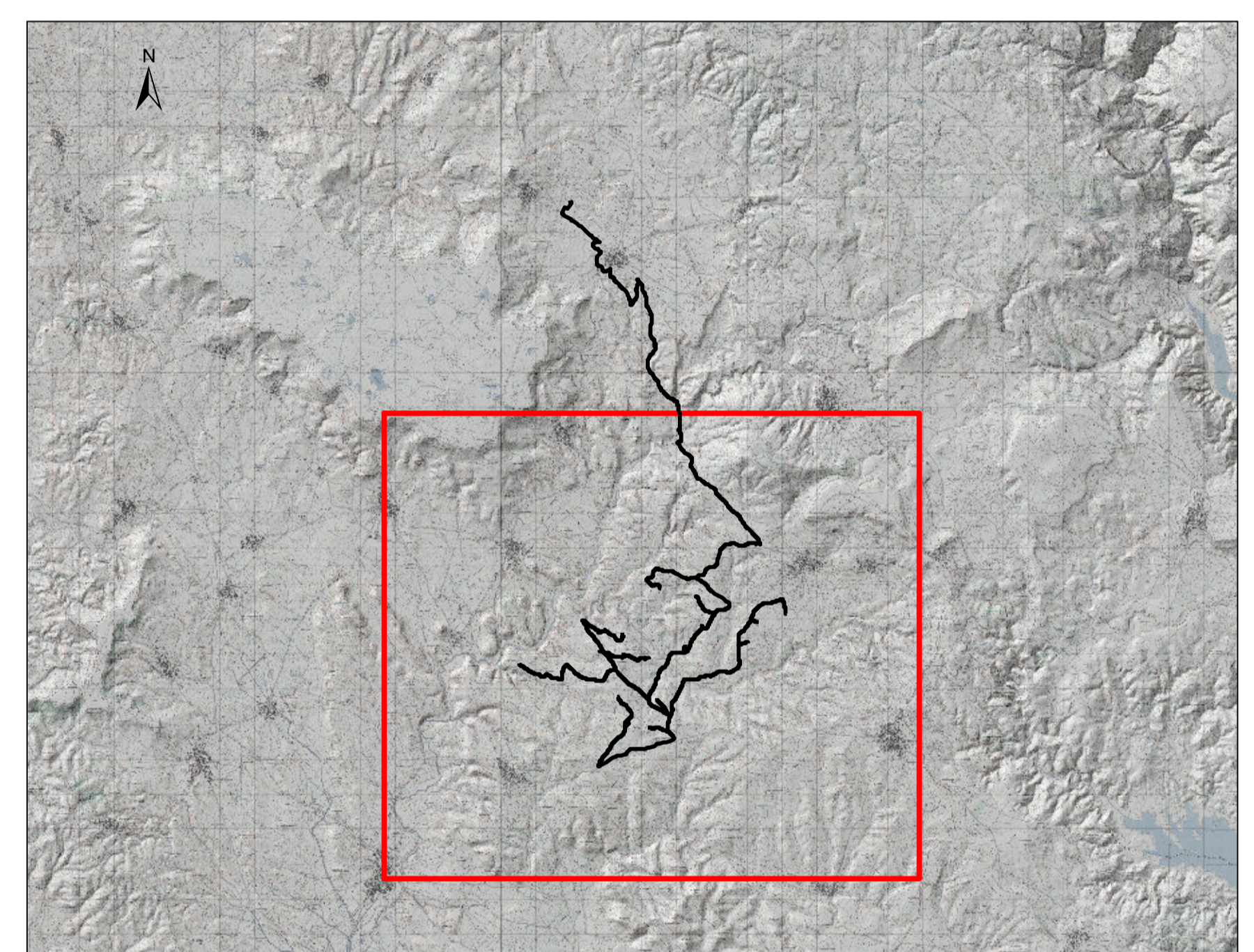


CARTA DELL'IDROGRAFIA SUPERFICIALE DELLE SORGENTI



- Aerogeneratori
- Piazzole d'esercizio
- Viabilità nuova
- Viabilità da adeguare e allargamenti
- Cavidotto MT 30 kV
- Corsi d'acqua
- Interferenze
- Buffer 500m
- POZZI
- Sorgenti
- Spartiacque idrografici



1:15.000

COMITATITRIBUTO	GR/Value improving performance, improving life.		GRV WIND SARDEGNA S.R.L. Via Duina, 9 - 20122 Milano - Tel. +39 02 50041959 - PEC: grwind.sardegna@legalmail.it	GRV WIND SARDEGNA S.R.L.
	iat CONSULENZA E PROGETTI		Progettazione coordinata: Ing. Giuseppe Fregola Ing. Roberto Cossu Ing. Luca Sanna Ing. Luca Sanna Ing. Luca Sanna	INGEGNERIA IAT Via Duina, 9 - 20122 Milano Tel. +39 02 50041959 PEC: iat.consulenza@legalmail.it
PROGETTO PROGETTO DEFINITIVO PER LA REALIZZAZIONE DI UN PARCO EOLICO DENOMINATO "LUMINU" COMPOSTO DA 17 AEROGENERATORI DA 6.6 MW, PER UNA POTENZA COMPLESSIVA DI 112.2 MW SITO NEI COMUNI DI BARUMINI, ESCALCA, GERGERI, LAS PLASSAS E VILLANOVAFRANCA (SU), CON OPERE DI CONNESSIONE NEI COMUNI DI BARUMINI, ESCALCA, GENONI, GERGERI, GESTURI, LAS PLASSAS, NURAGUS E VILLANOVAFRANCA (SU)				
LABORATORIO	Titolo: Carta dell'idrografia superficiale e delle sorgenti			Tav. / Doc: WGG-T44b
Codice elaborato: WGG_T44_Carta dell'idrografia superficiale e delle sorgenti_R1		Scala / Formato: 1:15.000 / A0		
1	Novembre 2023	Integrazioni documentali	IAT PROGETTI	GR/VALUE
REV	DATA	DESCRIZIONE	ELABORAZIONE	VERIFICA APPROVAZIONE