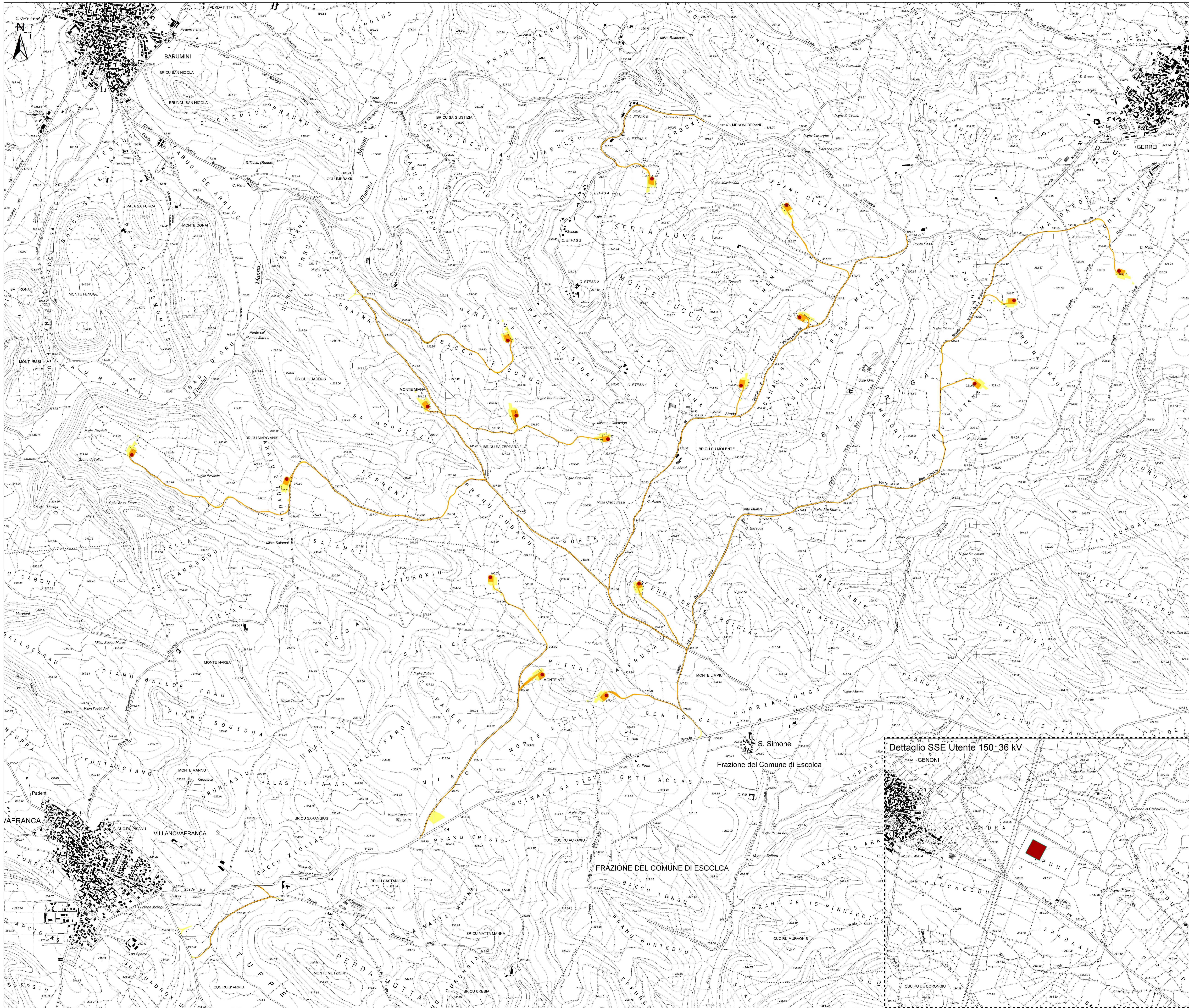


# CARTA DELL'OCCUPAZIONE DI SUOLO



**Legenda**

**Descriz**

- Aree occupate in fase di cantiere
- Aree occupate in fase di esercizio
- Aree irreversibilmente sottratte dall'impianto: area totale 2,2 ha

COMITENTE			GRV WIND SARDEGNA S.R.L. Via D'Arvi, 9 - Tel. +39 02 50049199 20122 Milano - PEC: grwind@gralue.it		
	PROGETTISTI			Progettazione e coordinamento Ing. Giuseppe Nanni Tel. +39 02 50049199 Via D'Arvi, 9 - 20122 Milano PEC: iat@iattrasparenza.it	
PROGETTO		PROGETTO DEFINITIVO PER LA REALIZZAZIONE DI UN PARCO EOLICO DENOMINATO "LUMINI" COMPOSTO DA 17 AEROGENERATORI DA 6,6 MW, PER UNA POTENZA COMPLESSIVA DI 112,2 MW SITO NEI COMUNI DI BARUMINI, ESCOLCA, GERREI, LAS PLASSAS E VILLANOVAFRANCA (SU), CON OPERE DI CONNESSIONE NEI COMUNI DI BARUMINI, ESCOLCA, GENONI, GERREI, GESTURI, LAS PLASSAS, NURAGUS E VILLANOVAFRANCA (SU)			
ELABORATO	Titolo: Carta dell'occupazione di suolo		Tav. / Doc: WGG-TC20		
Codice elaborato: WGG_TC20_Carta dell'occupazione di suolo					
Scale / Formato: 1:10.000 / A0					
0	Novembre 2023	Integrazioni documentali	IAT PROGETTI	IAT PROGETTI	GR/ALUE
REV.	DATA	DESCRIZIONE	ELABORAZIONE	VERIFICA	APPROVAZIONE

