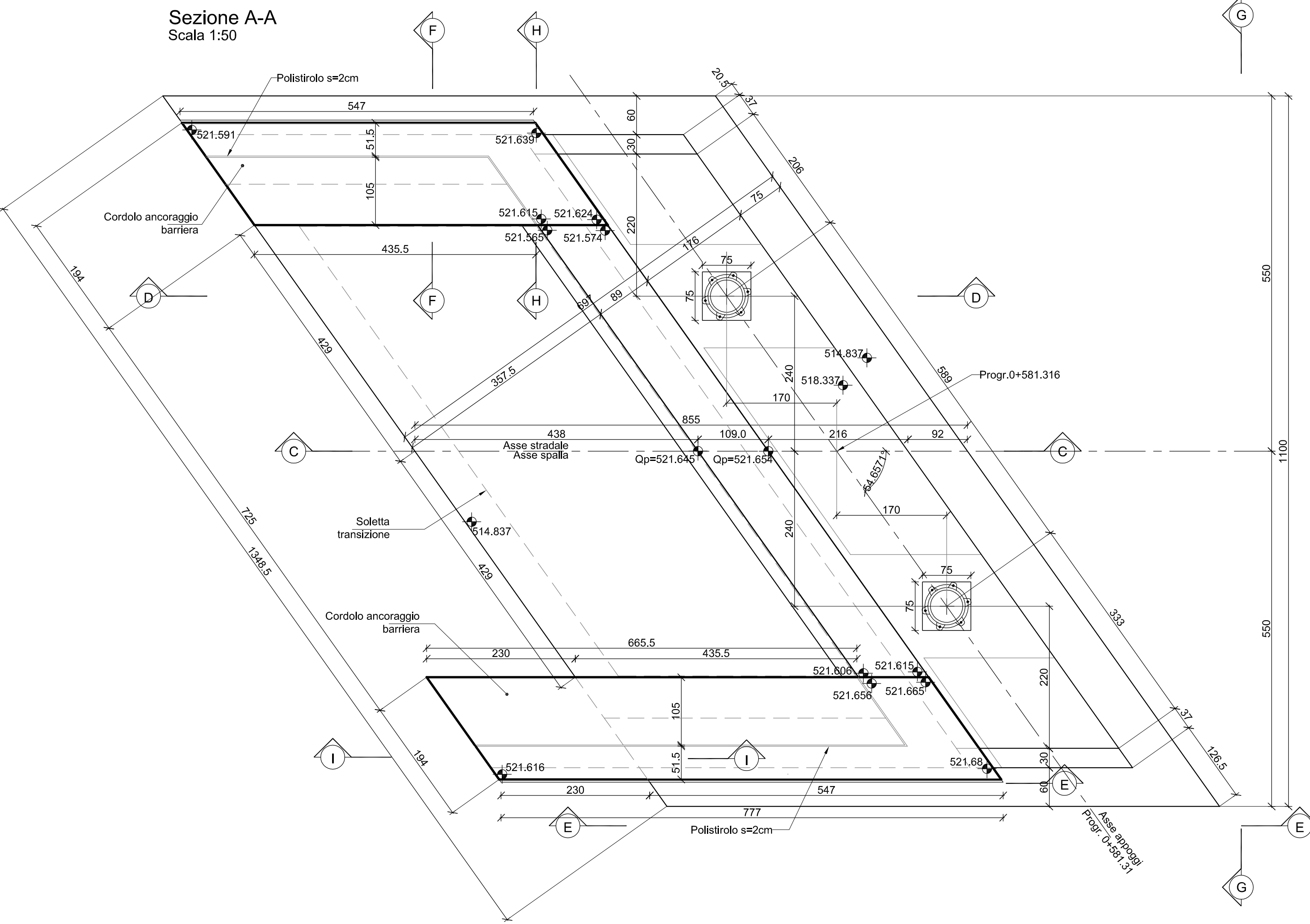


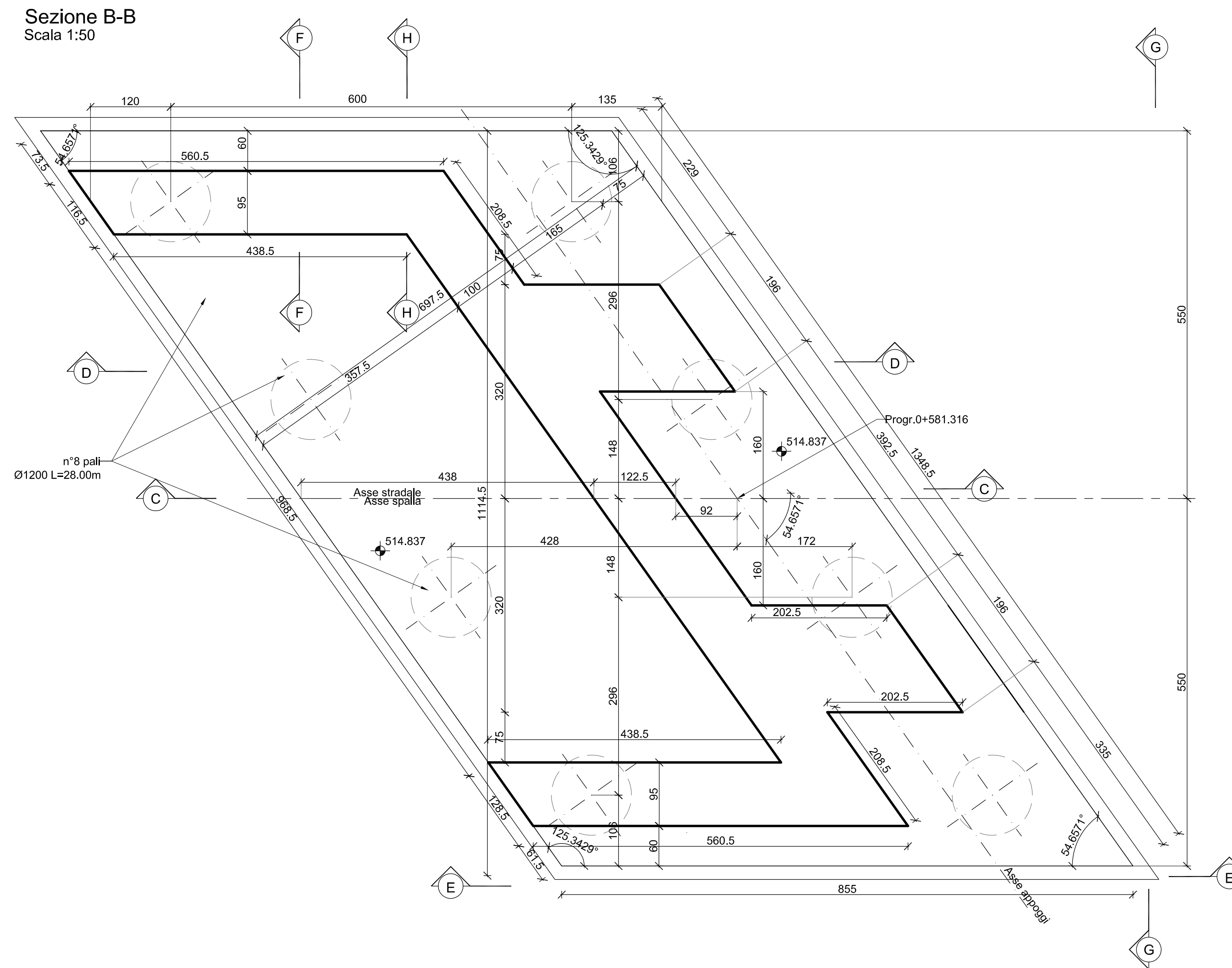
Sezione A-A

Scala 1:50



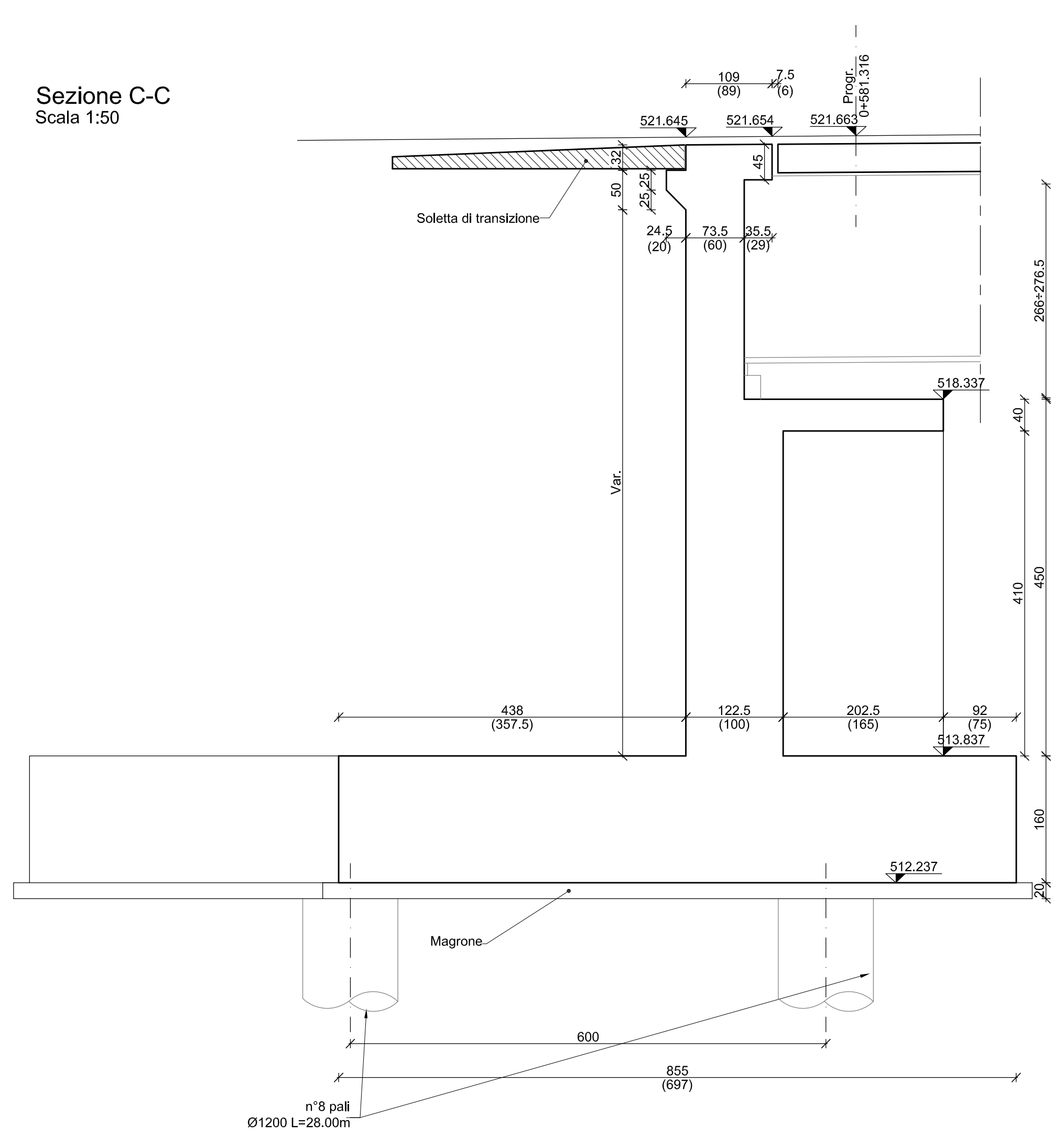
Sezione B-B

Scala 1:50



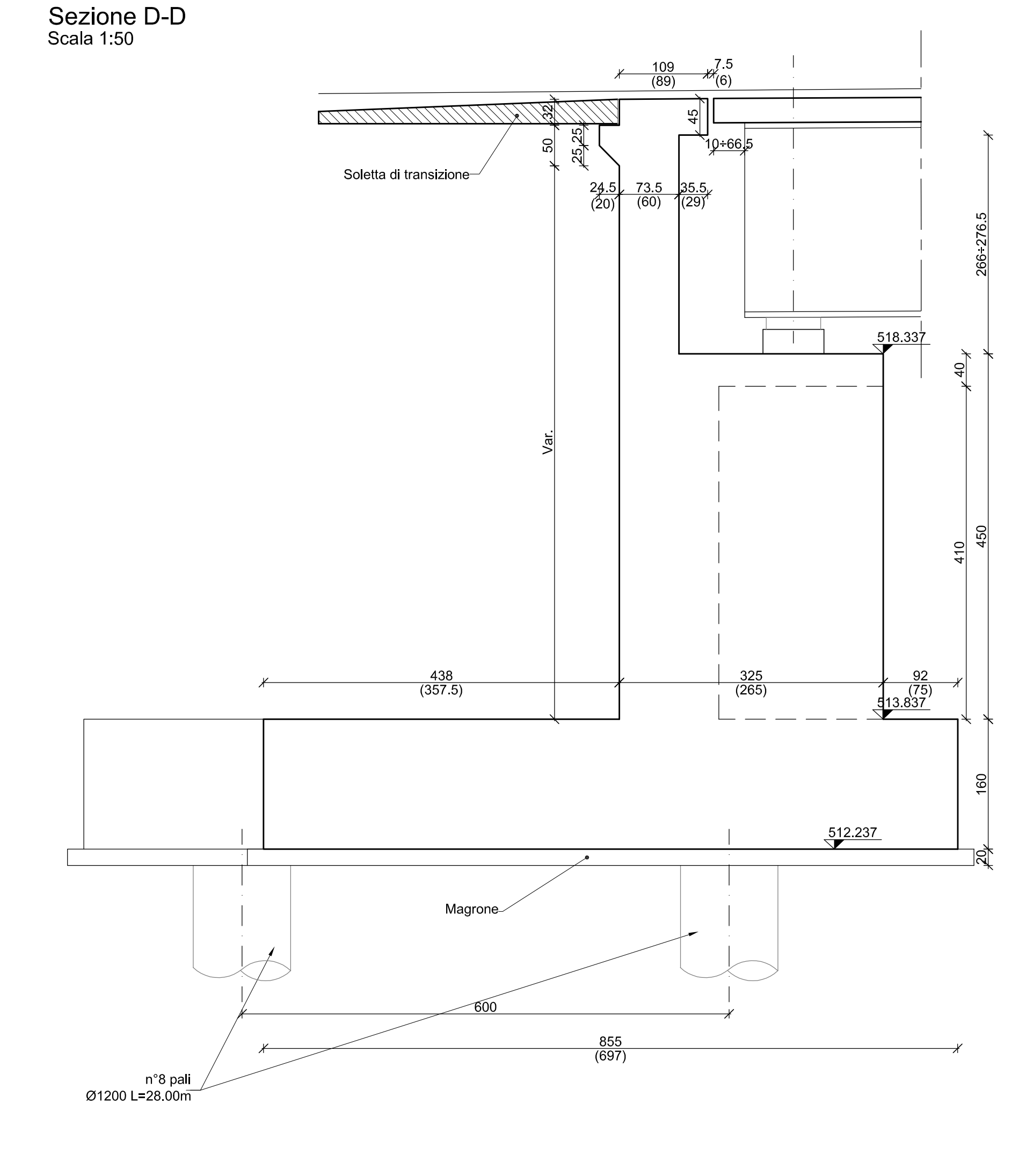
Sezione C-C

Scala 1:50



Sezione D-D

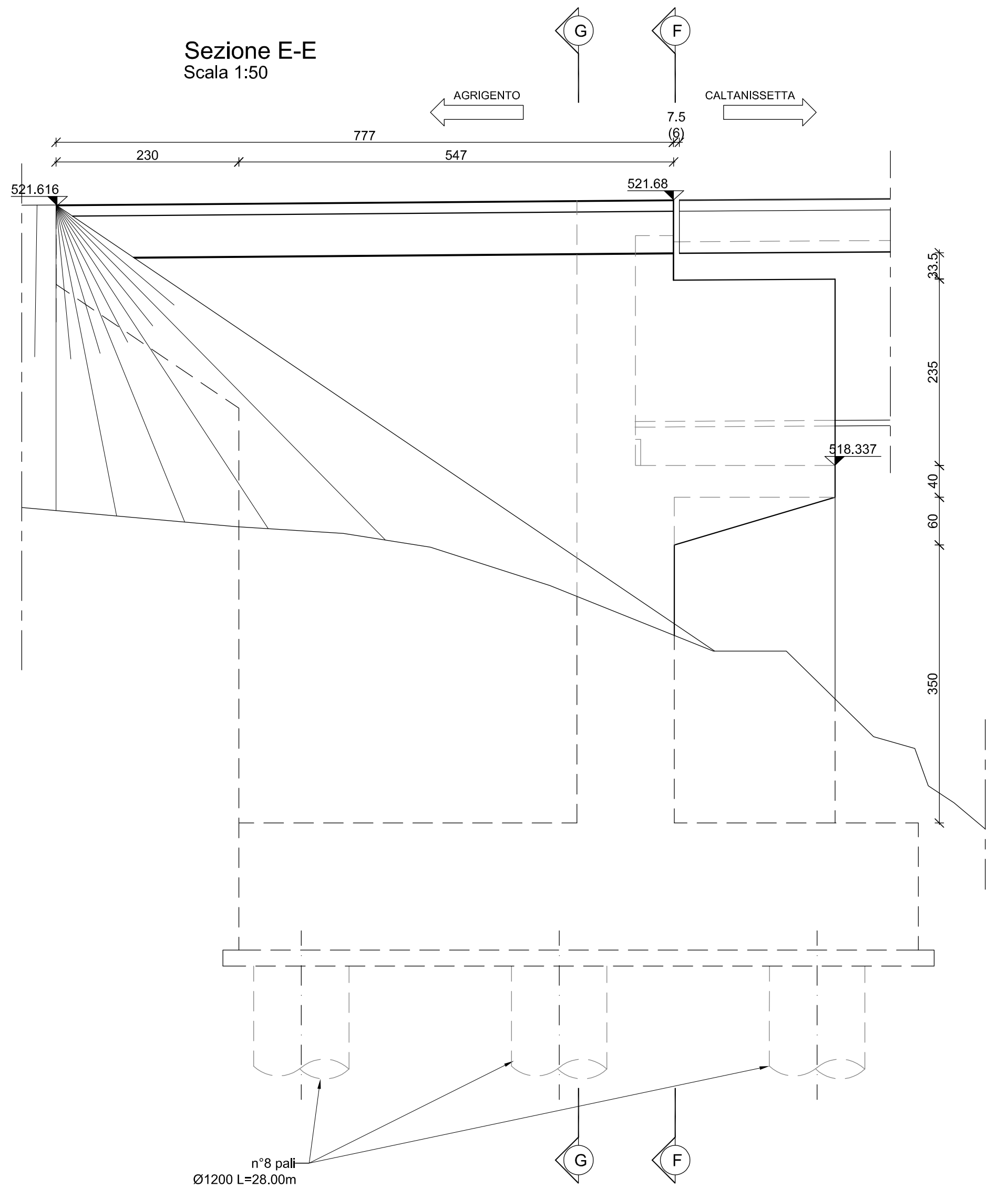
Scala 1:50



N.B.
LE QUOTE ENTRO PARENTESI SONO IN RETTO

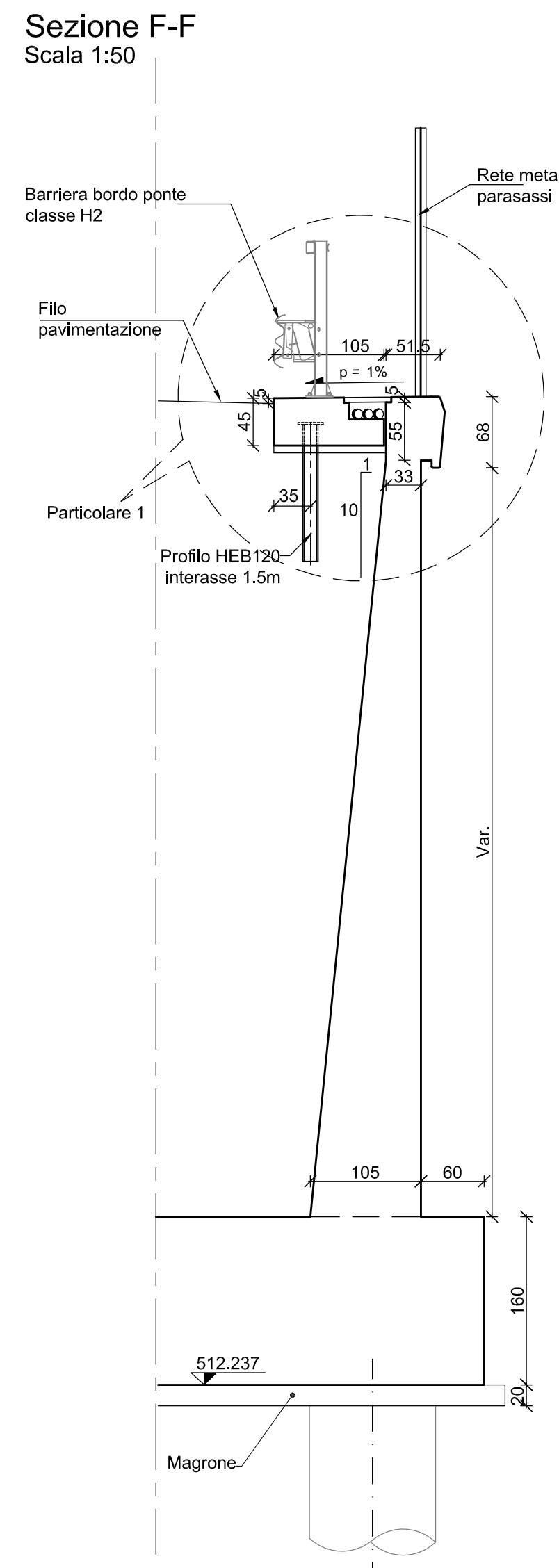
Sezione E-E

Scala 1:50



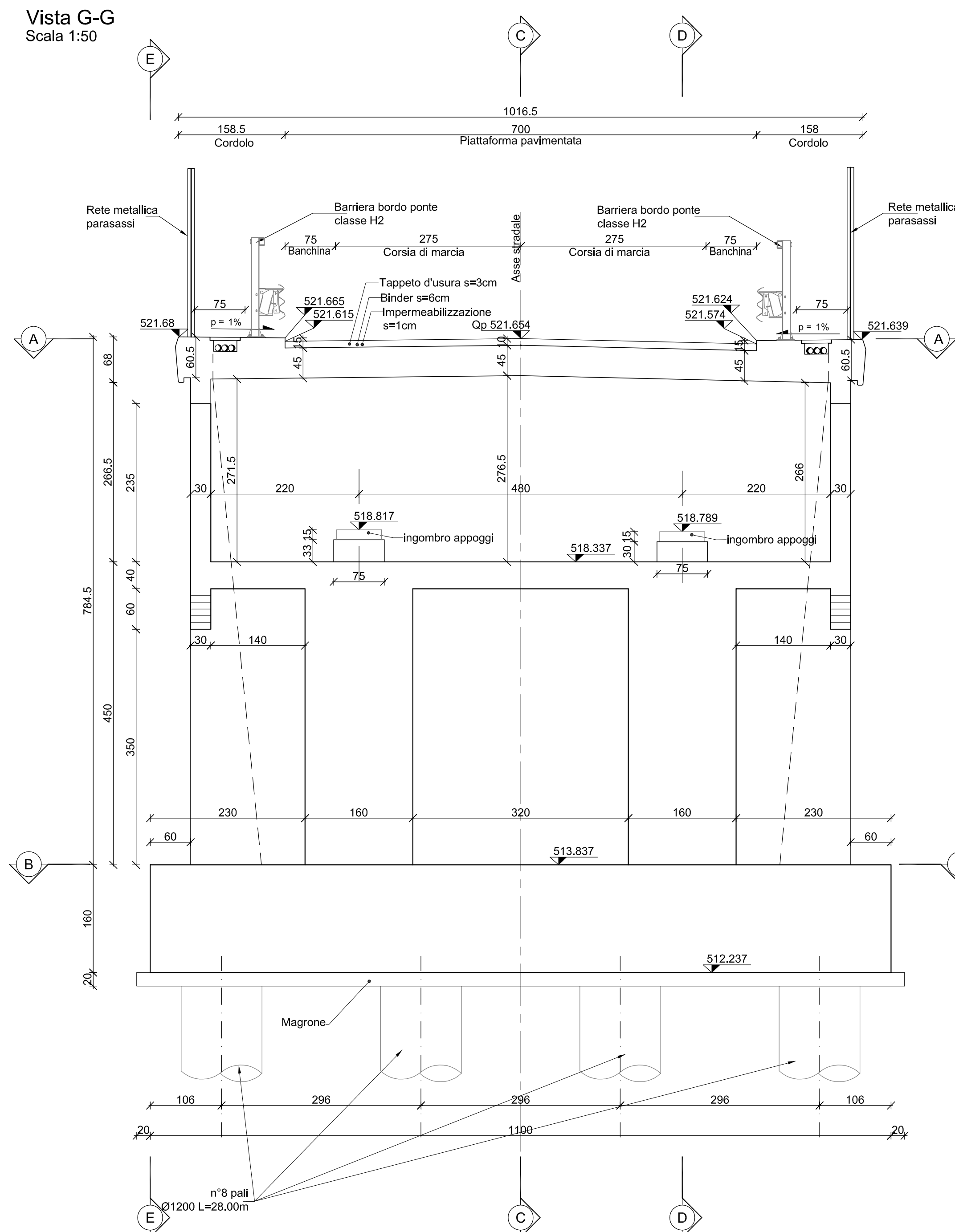
Sezione F-F

Scala 1:50



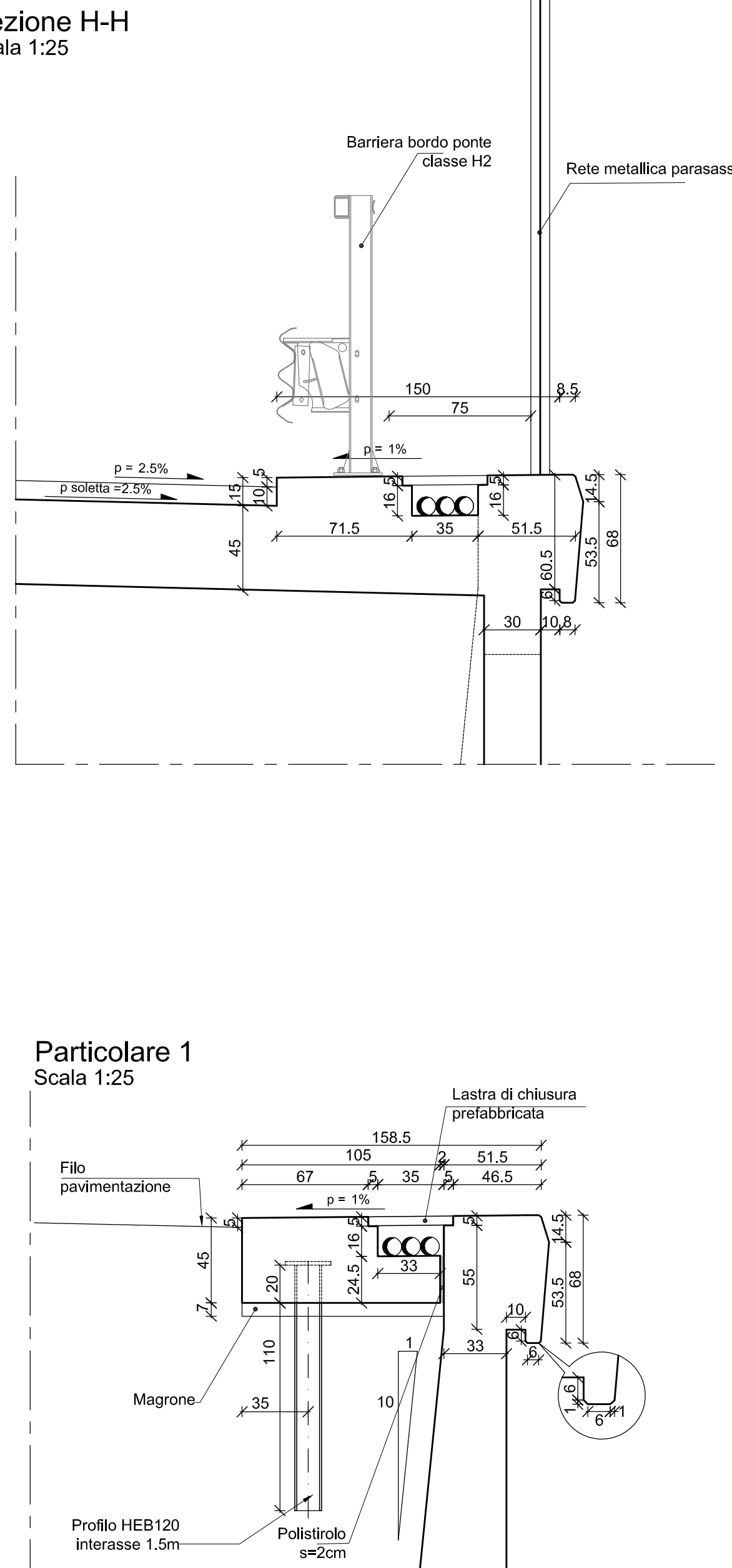
Vista G-G

Scala 1:50



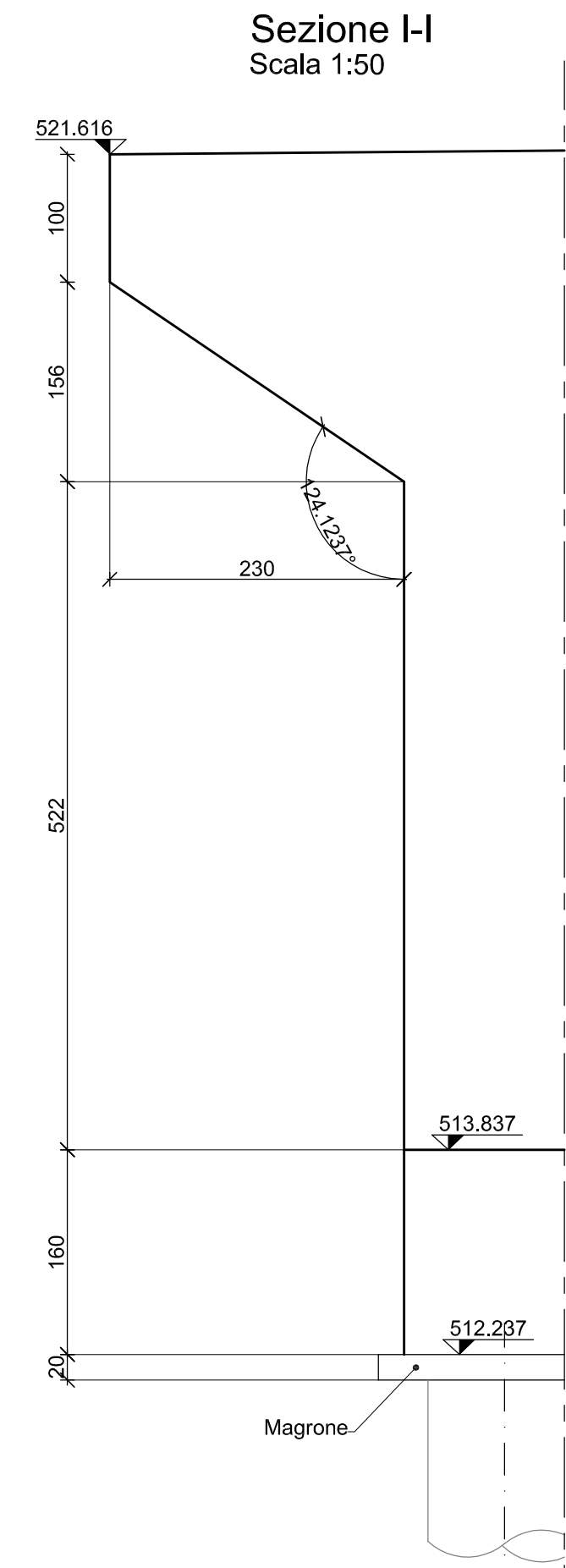
Sezione H-H

Scala 1:25



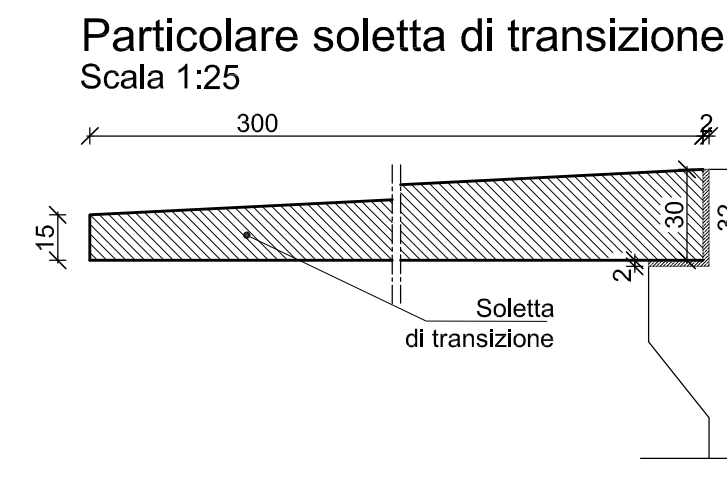
Sezione I-I

Scala 1:50



Particolare soletta di transizione

Scala 1:25



MATERIALI

- CALCESTRUZZO SPALLA
 - Conforme alla norma EN206-1
 - Classe di resistenza: C25/30
 - Classe di esposizione: XF2
 - Dimensione massima aggregato: Dmax=20
 - Classe contenuto in cloruri: Cl 0.4
 - Classe di consistenza: S3
- MAGRONE
 - Classe di resistenza: C12/15
- ARMATURA ORDINARIA
 - ACCIAIO: FeB 44K controllato in stabilimento



CORRIDOIO AGRIMODALE TIRRENICO-NORD EUROPA
ITINERARIO AGRIMODALE -CALTANISSETTA-A19
 S.S. N° 640 "DI PORTO EMPEDOCLE"
 AMMODERNAMENTO E ADEGUAMENTO ALLA CAT. B DEL D.M. 5.11.2001
 Dal km 44+000 allo svincolo con l'A19

PROGETTO DEFINITIVO

GRUPPO DI PROGETTAZIONE		I RESPONSABILI DI PROGETTO	
ATI: TECHNITAL s.p.a. (mandataria) S.I.S. Studio di Ingegneria Stradale s.r.l. DELTA Ingegneria s.r.l. INFRATEC s.r.l Consulting Engineering PROGIN s.p.a.		Dott. Ing. M. Roccato Ordine Ing. Verona n° 1865 Prof. Ing. A. Bevilacqua Ordine Ing. Palermo n° 4028 Dott. Ing. M. Corino Ordine Ing. Palermo n° 838 Dott. Ing. N. Troccoli Ordine Ing. Palermo n° 838 Dott. Ing. S. Esposito Ordine Ing. Roma n° 20837	
VISTO IL RESPONSABILE DEL PROGETTO		VISTO IL RESPONSABILE DEL SERVIZIO PROGETTAZIONE	
Dott. Ing. Massimiliano Fiberni		Dott. Ing. Antonio Volante	
DATA		PROTOCOLLO	
		Dott. Ing. M. Roccato	

OPERE D'ARTE SU VIABILITA' INTERFERITA
 CAVALCAFERROVIA GROTTICELLE EST

Carpenteria Spalla S1		REVISIONE		FOGLIO		SCALA	
CODICE PROGETTO		NOME FILE		REVISIONE		FOGLIO	
L0407B		L0407B-D-0501-S01-W9-SR-OP01-A10G		A		01/01	
CODICE LAB.		S01V1101STRCP01		A		01/01	
D							
C							
B							
A							
REVISIONE		DATA		APPROVATO		APPROVATO	
Emissione		01/01/2008		C. Manno		C. Manno	
DESCRIZIONE		DATA		VERIFICATO		APPROVATO	
				RESP. TECNICO		RESP. DISTRIBUZIONE	