

Regione MOLISE
Città di CAMPOBASSO
COMUNE di GUGLIONESI



PROGETTO DEFINITIVO PER LA COSTRUZIONE E L'ESERCIZIO
DI UN IMPIANTO EOLICO DI POTENZA 31.5 MW NEL COMUNE
DI GUGLIONESI E RELATIVE OPERE DI CONNESSIONE

(art. 23, d.lgs. 3 aprile 2006, n. 152)

Formato:

A3

Sezione:

SEZIONE ARCH - ARCHEOLOGIA

Scala:

-

Elaborato:

CARTA DEL POTENZIALE

Revisione:

00

Codice elaborato:

LWG02_ARCH02

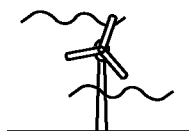
Il proponente:

LE.RO.DA. WIND S.r.l.

Piazza Alberico Gentili, 6 – 90143 PALERMO (PA)

07121980820

le.ro.da.windsrl@legalmail.it



LE.RO.DA. WIND

LE. RO. DA. WIND SRL
Piazza Alberico Gentili, 6 - 90143 Palermo
PA - 438351
07121980820

Il progettista:

dott. archeol. ALBERTO D'AGATA

Dott. Alberto D'Agata

Archeologo

P.Iva 05466710877

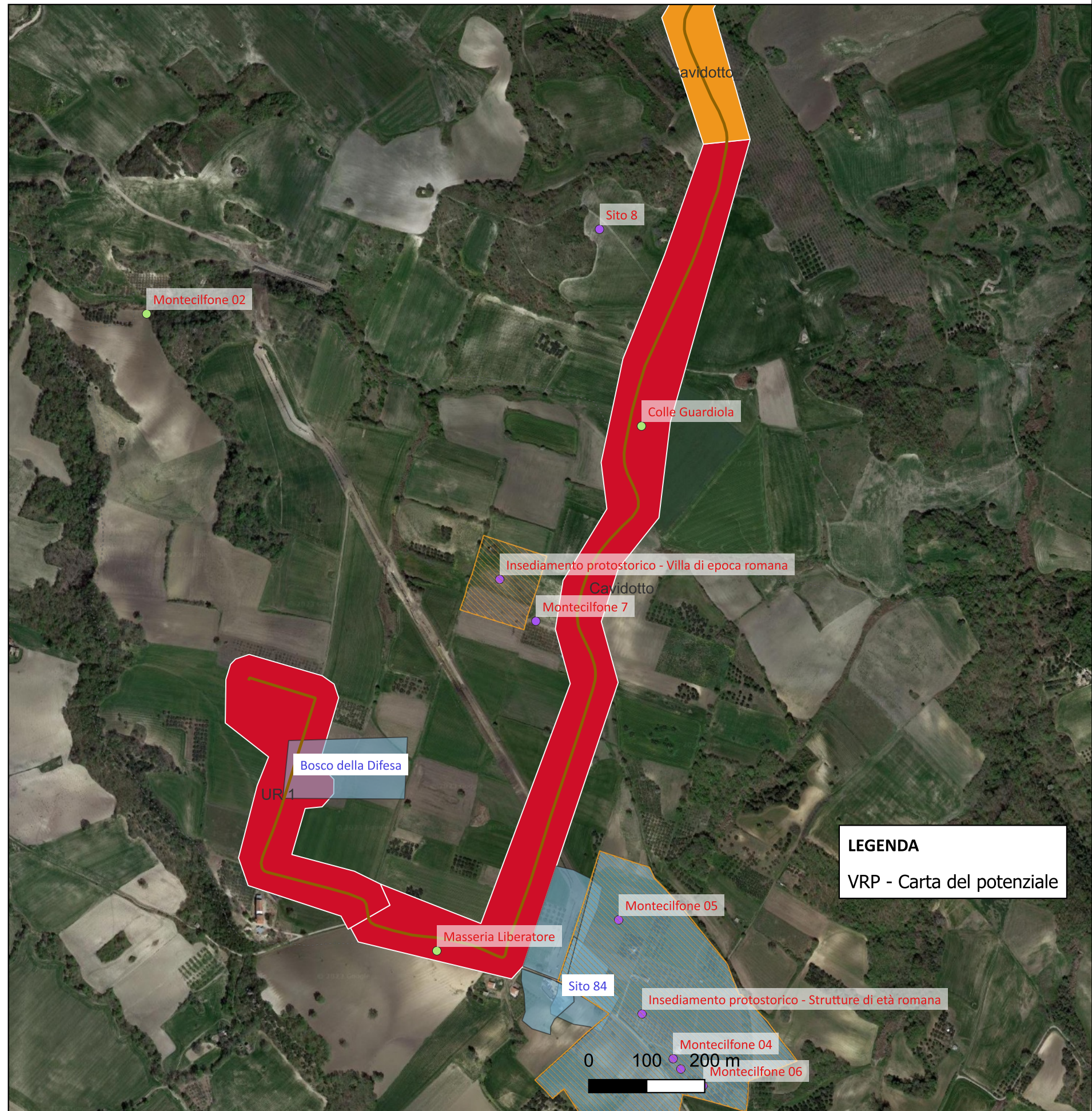
CARTA DEL POTENZIALE - SABAP-MOL_2023_00433-AD_0022 - area Cavidotto

potenziale alto - affidabilità ottima

Area ad elevato rischio archeologico. Sono numerosi i siti censiti nelle immediate vicinanze, oltre al rinvenimento di materiale sparso intorno e nelle vicinanze delle aree di progetto. L'opera cavidotto lambisce potenziali siti

- VRP_multipolygon
- potenziale alto
 - potenziale medio
 - potenziale basso
 - potenziale nullo
 - potenziale non valutabile

- MOSI_multipoint [69]
- area di materiale mobile [55]
 - luogo con ritrovamento sporadico [1]
 - struttura di fortificazione [0]
 - insediamenti/strutture [0]
- MOSI_multipolygon [14]
- Cavidotto
 - Piazzole di montaggio
 - WTG

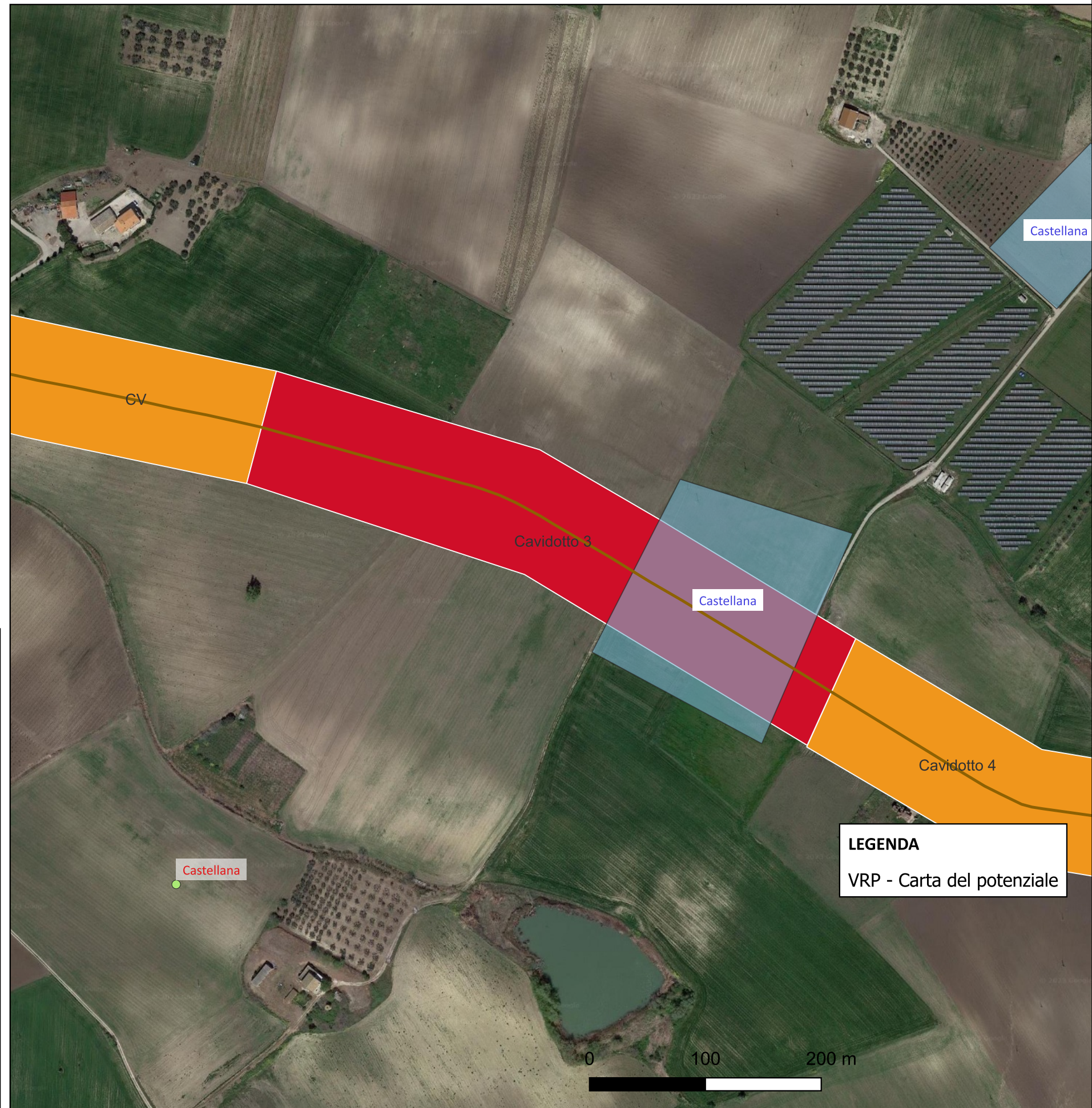


CARTA DEL POTENZIALE - SABAP-MOL_2023_00433-AD_0024 - area Cavidotto 3

potenziale alto - affidabilità ottima

Area in cui la ricerca bibliografica ha dato esito positivo. L'opera cavidotto lambisce potenziali siti

- VRP_multipolygon
- potenziale alto
 - potenziale medio
 - potenziale basso
 - potenziale nullo
 - potenziale non valutabile
- MOSI_multipoint [69]
- area di materiale mobile [55]
 - luogo con ritrovamento sporadico [1]
 - struttura di fortificazione [0]
 - insediamenti/strutture [0]
- MOSI_multipolygon [14]
- Cavidotto
 - Piazzole di montaggio
 - WTG



CARTA DEL POTENZIALE - SABAP-MOL_2023_00433-AD_0024 - area Cavidotto 4

potenziale medio - affidabilità buona

Adeguata distanza dei siti rispetto all'opera cavidotto. Allo stato attuale delle ricerche non sono noti siti nelle vicinanze, ma il potenziale è medio

- VRP_multipolygon
- potenziale alto
 - potenziale medio
 - potenziale basso
 - potenziale nullo
 - potenziale non valutabile
- MOSI_multipoint [69]
- area di materiale mobile [55]
 - luogo con ritrovamento sporadico [1]
 - struttura di fortificazione [0]
 - insediamenti/strutture [0]
- MOSI_multipolygon [14]
- Cavidotto
 - Piazzole di montaggio
 - WTG



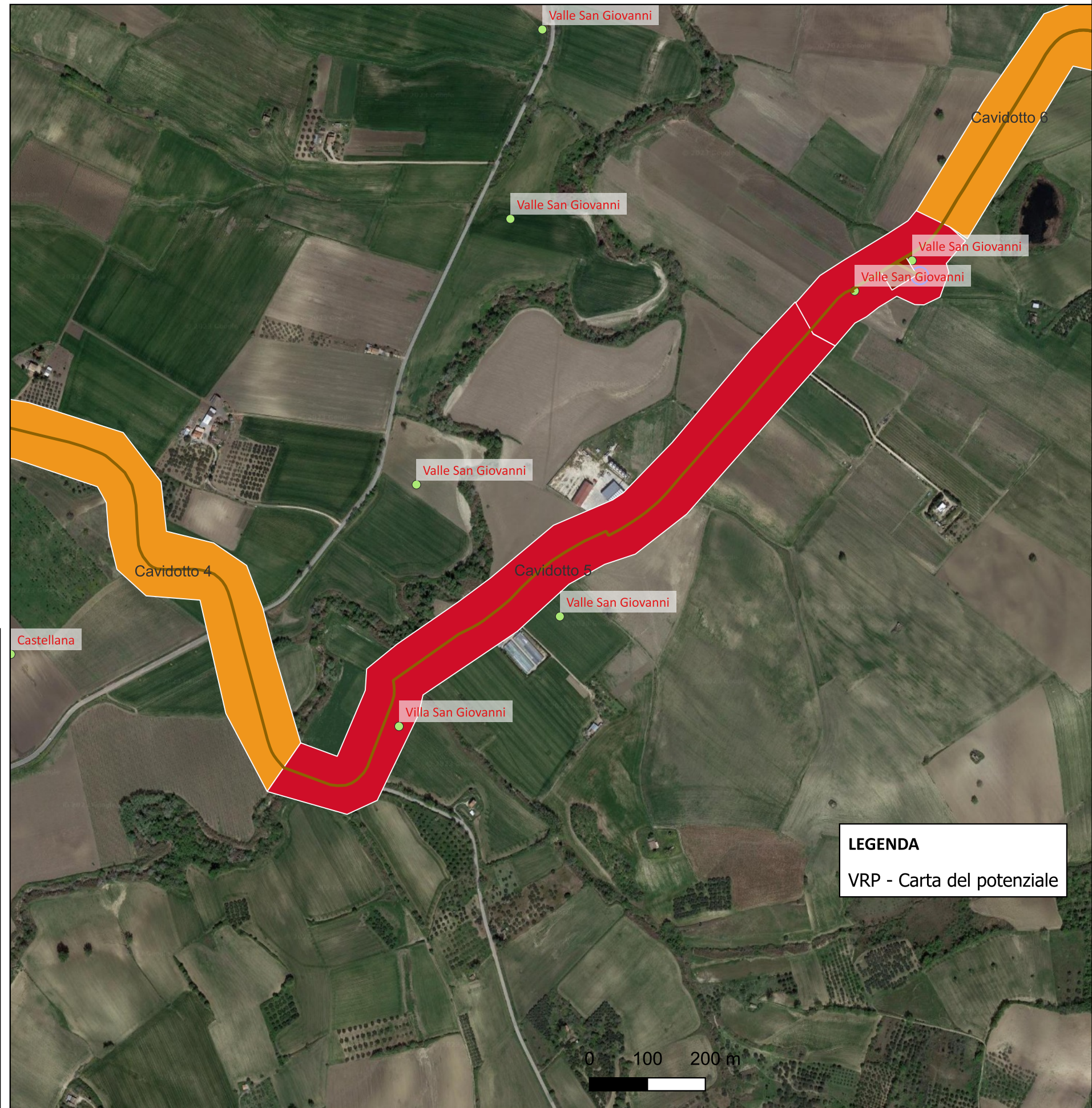
CARTA DEL POTENZIALE - SABAP-MOL_2023_00433-AD_0024 - area Cavidotto 5

potenziale alto - affidabilità buona

Area in cui la ricerca bibliografica ha dato esito positivo. L'opera cavidotto lambisce potenziali siti

- VRP_multipolygon
- potenziale alto
 - potenziale medio
 - potenziale basso
 - potenziale nullo
 - potenziale non valutabile

- MOSI_multipoint [69]
- area di materiale mobile [55]
 - luogo con ritrovamento sporadico [1]
 - struttura di fortificazione [0]
 - insediamenti/strutture [0]
- MOSI_multipolygon [14]
- Cavidotto
 - Piazzole di montaggio
 - WTG

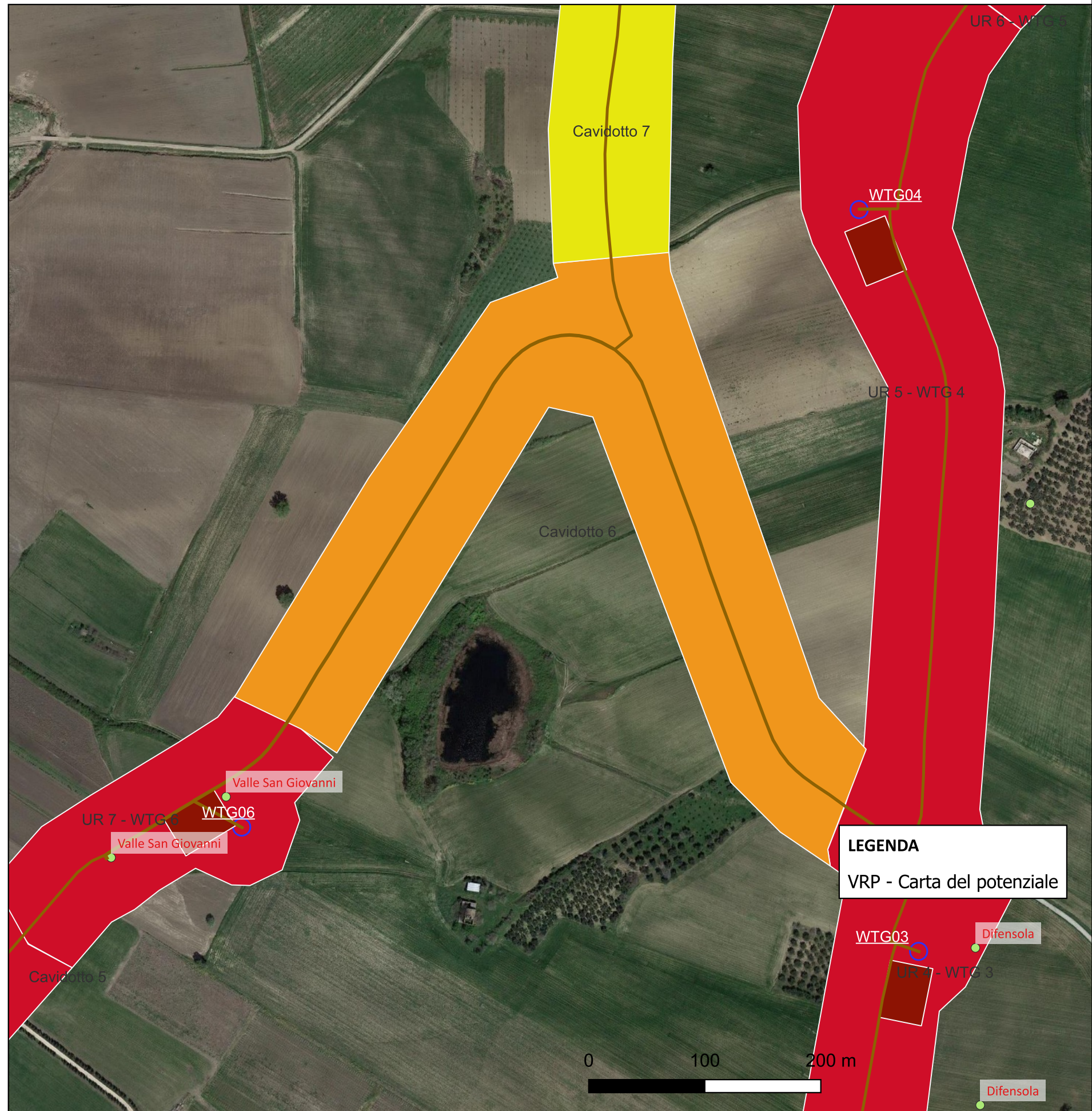


CARTA DEL POTENZIALE - SABAP-MOL_2023_00433-AD_0024 - area Cavidotto 6

potenziale medio - affidabilità buona

Adeguate distanza dei siti rispetto all'opera cavidotto. Allo stato attuale delle ricerche non sono noti siti nelle vicinanze, ma il potenziale è medio














- VRP_multipolygon
- potenziale alto
 - potenziale medio
 - potenziale basso
 - potenziale nullo
 - potenziale non valutabile
- MOSI_multipoint [69]
- area di materiale mobile [55]
 - luogo con ritrovamento sporadico [1]
 - struttura di fortificazione [0]
 - insediamenti/strutture [0]
- MOSI_multipolygon [14]
- Cavidotto
 - Piazzole di montaggio
 - WTG

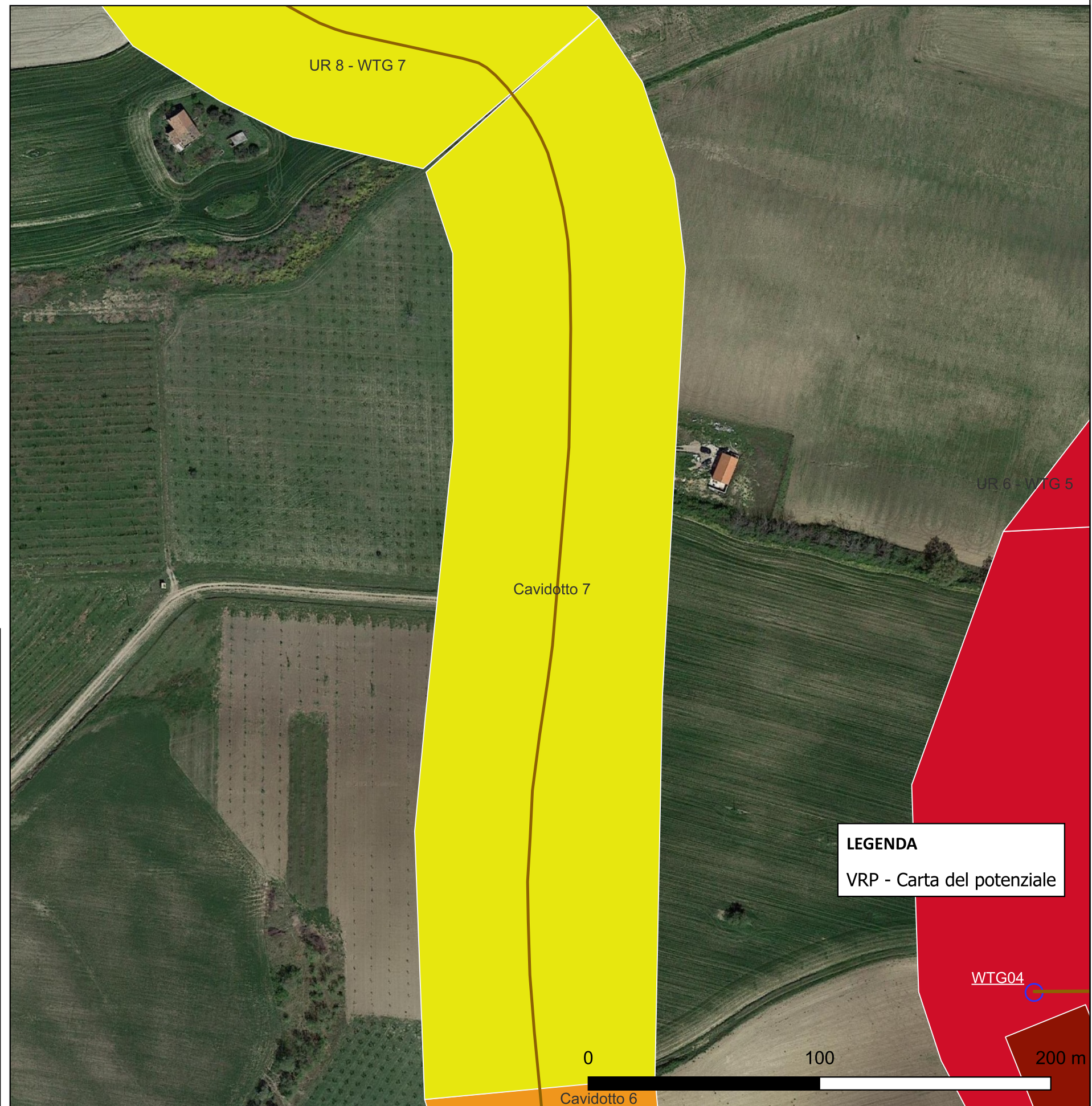


CARTA DEL POTENZIALE - SABAP-MOL_2023_00433-AD_0024 - area Cavidotto 7

potenziale basso - affidabilità buona

L'area allo stato attuale delle ricerche non ha restituito evidenze archeologiche

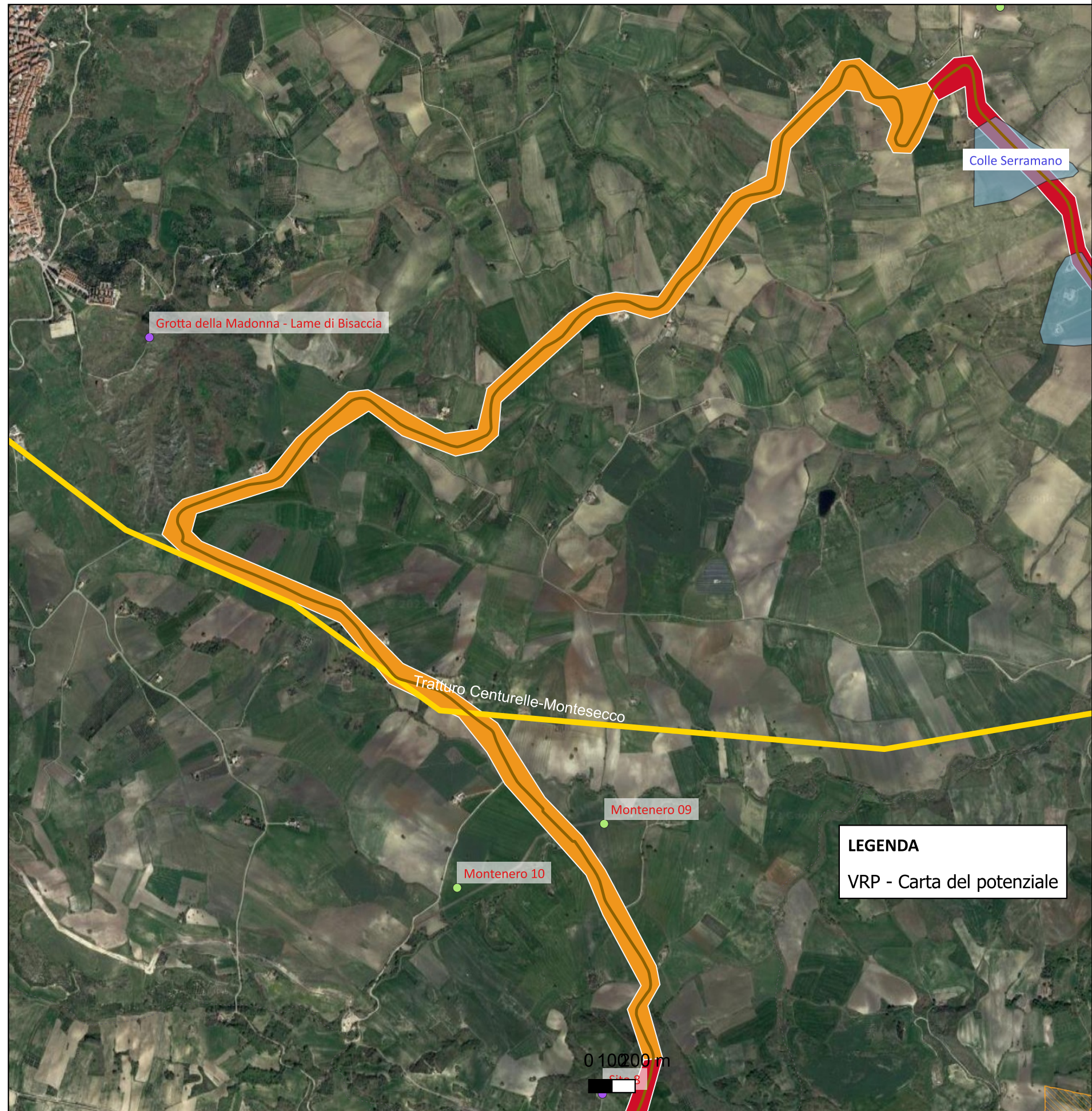
VRP_multipolygon	
	potenziale alto
	potenziale medio
	potenziale basso
	potenziale nullo
	potenziale non valutabile
MOSI_multipoint [69]	
	area di materiale mobile [55]
	luogo con ritrovamento sporadico [1]
	struttura di fortificazione [0]
	insediamenti/strutture [0]
	MOSI_multipolygon [14]
	Cavidotto
	Piazzole di montaggio
	WTG



CARTA DEL POTENZIALE - SABAP-MOL_2023_00433-AD_0022 - area Cavidotto_

potenziale medio - affidabilità buona

Area WTG 6 a medio potenziale archeologico. Sono numerosi i siti censiti nelle vicinanze dell'area di progetto. Nei dintorni è nota la presenza di siti archeologici (Loc. Serramano)



VRP_multipolygon

- potenziale alto
- potenziale medio
- potenziale basso
- potenziale nullo
- potenziale non valutabile

MOSI_multipoint [69]

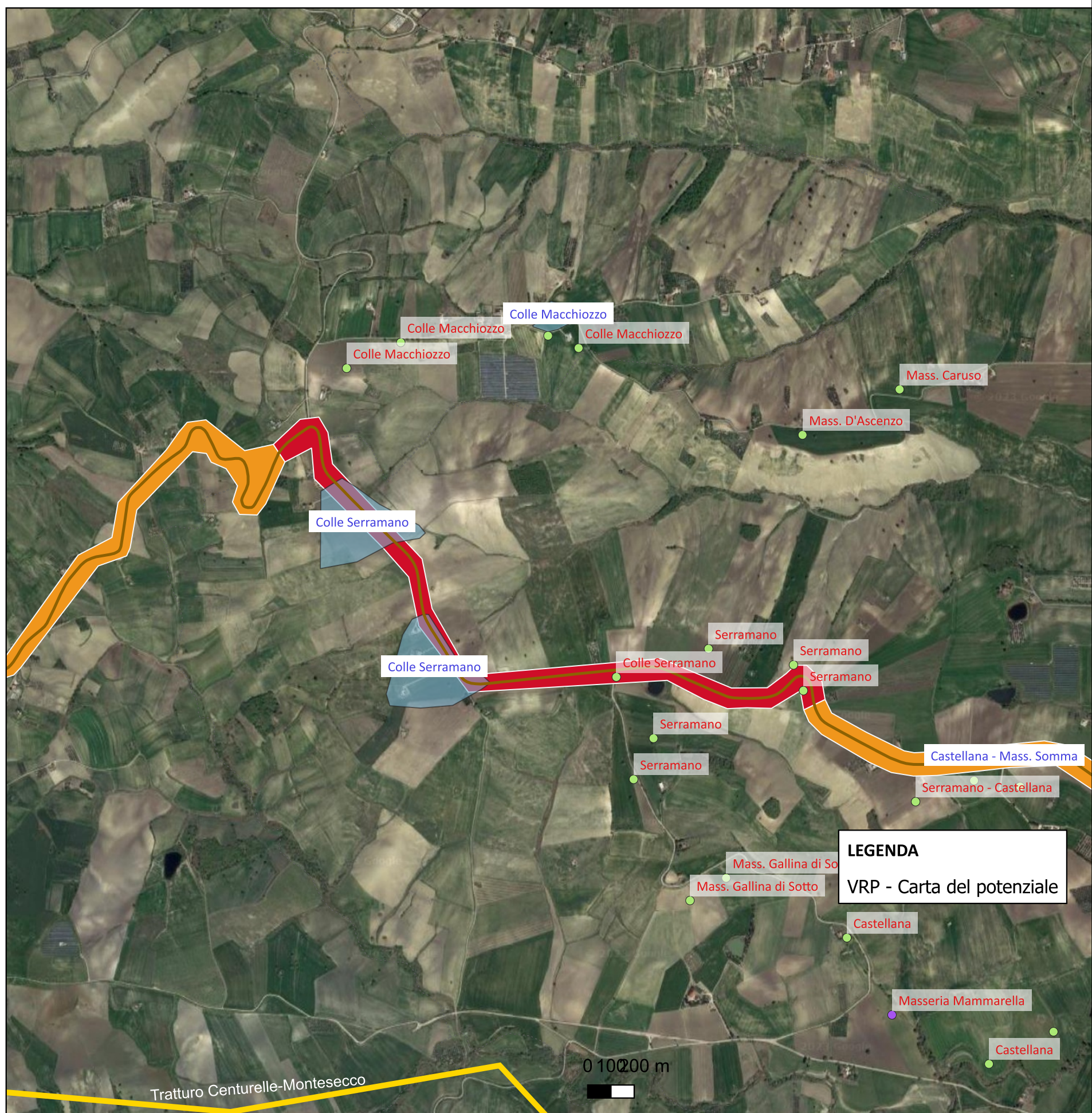
- area di materiale mobile [55]
- luogo con ritrovamento sporadico [1]
- struttura di fortificazione [0]
- insediamenti/strutture [0]
- MOSI_multipolygon [14]
- Cavidotto
- Piazzole di montaggio
- WTG

CARTA DEL POTENZIALE - SABAP-MOL_2023_00433-AD_0022 - area Cavidotto1

potenziale alto - affidabilità ottima

Area ad elevato potenziale archeologico. Sono numerosi i siti censiti nelle immediate vicinanze, oltre al rinvenimento di materiale sparso intorno e nelle vicinanze delle aree di progetto.

- VRP_multipolygon
- potenziale alto
 - potenziale medio
 - potenziale basso
 - potenziale nullo
 - potenziale non valutabile
- MOSI_multipoint [69]
- area di materiale mobile [55]
 - luogo con ritrovamento sporadico [1]
 - struttura di fortificazione [0]
 - insediamenti/strutture [0]
- MOSI_multipolygon [14]
- Cavidotto
 - Piazzole di montaggio
 - WTG



Area in cui la ricerca bibliografica ha dato esito positivo.

- VRP_multipolygon
- potenziale alto
 - potenziale medio
 - potenziale basso
 - potenziale nullo
 - potenziale non valutabile

- MOSI_multipoint [69]
- area di materiale mobile [55]
 - luogo con ritrovamento sporadico [1]
 - struttura di fortificazione [0]
 - insediamenti/strutture [0]
- MOSI_multipolygon [14]
- Cavidotto
 - Piazzole di montaggio
 - WTG



CARTA DEL POTENZIALE - SABAP-MOL_2023_00433-AD_0022 - area UR 1

potenziale alto - affidabilità ottima

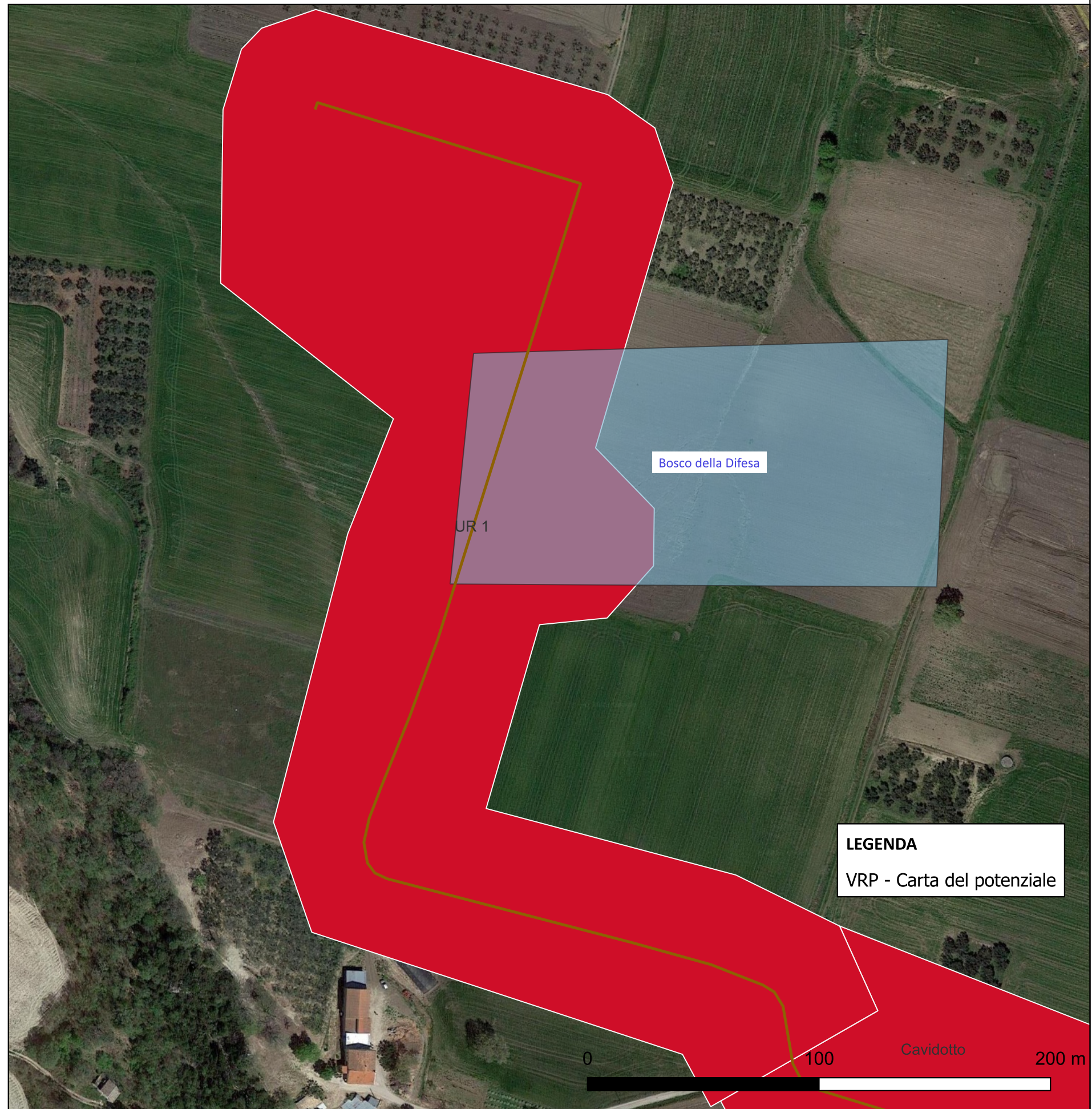
Area ad elevato potenziale archeologico. Sono numerosi i siti censiti nelle immediate vicinanze, oltre al rinvenimento di materiale sparso intorno e nelle vicinanze delle aree di progetto.

VRP_multipolygon

- potenziale alto
- potenziale medio
- potenziale basso
- potenziale nullo
- potenziale non valutabile

MOSI_multipoint [69]

- area di materiale mobile [55]
- luogo con ritrovamento sporadico [1]
- struttura di fortificazione [0]
- insediamenti/strutture [0]
- MOSI_multipolygon [14]
- Cavidotto
- Piazzole di montaggio
- WTG



CARTA DEL POTENZIALE - SABAP-MOL_2023_00433-AD_0024 - area UR 2 - WTG 1

potenziale alto - affidabilità buona

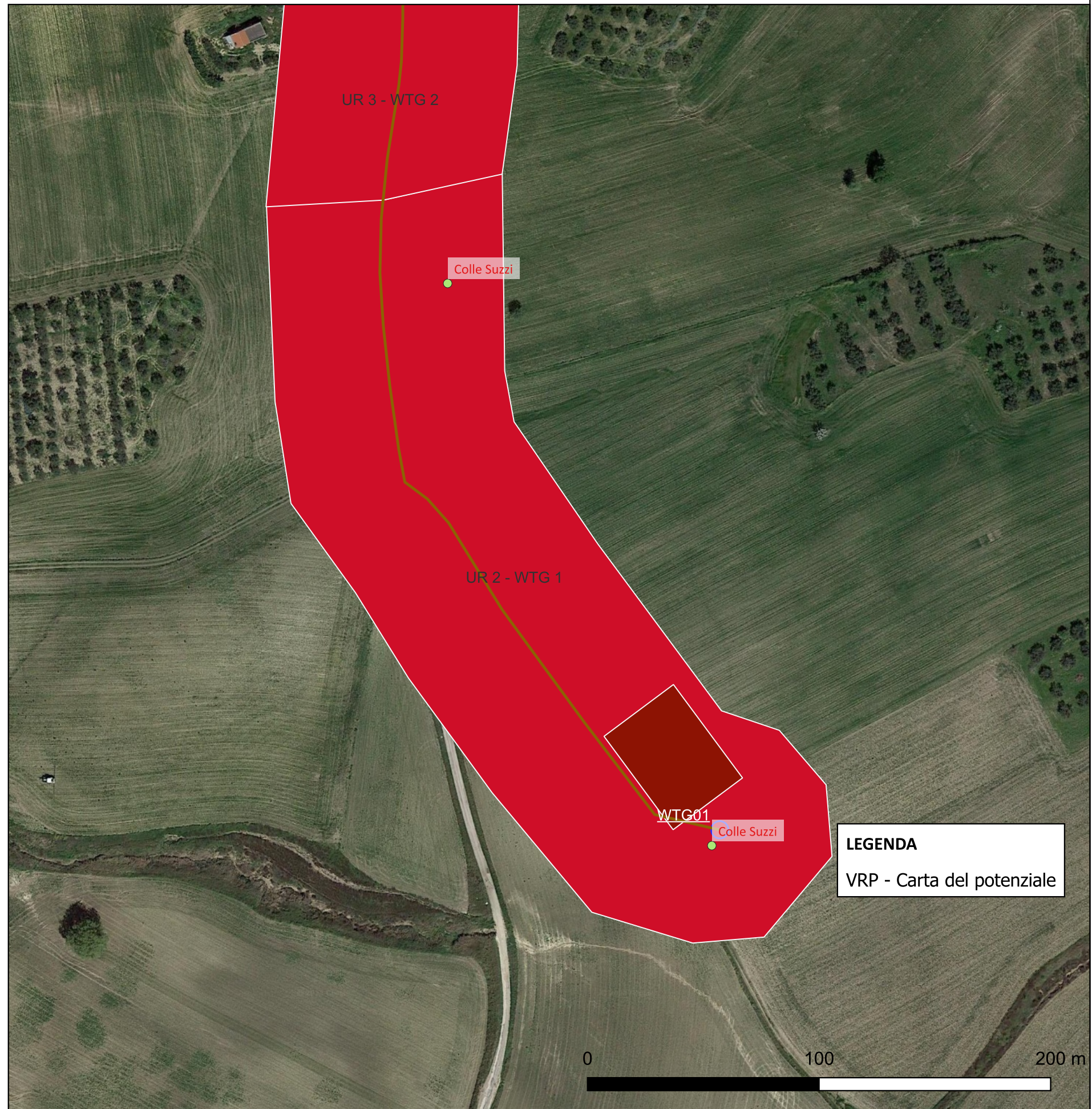
Area in cui in letteratura scientifica sono noti dei rinvenimenti (Barker 1995). L'esito delle ricognizioni ha dato esito positivo (UT 2 sito n. 58 - area di frammenti fittili e litici).

VRP_multipolygon

- potenziale alto
- potenziale medio
- potenziale basso
- potenziale nullo
- potenziale non valutabile

MOSI_multipoint [69]

- area di materiale mobile [55]
- luogo con ritrovamento sporadico [1]
- struttura di fortificazione [0]
- insediamenti/strutture [0]
- MOSI_multipolygon [14]
- Cavidotto
- Piazzole di montaggio
- WTG



CARTA DEL POTENZIALE - SABAP-MOL_2023_00433-AD_0024 - area UR 3 - WTG 2

potenziale alto - affidabilità buona

Area in cui in letteratura scientifica sono noti dei rinvenimenti (Barker 1995).

- VRP_multipolygon
- potenziale alto
 - potenziale medio
 - potenziale basso
 - potenziale nullo
 - potenziale non valutabile

- MOSI_multipoint [69]
- area di materiale mobile [55]
 - luogo con ritrovamento sporadico [1]
 - struttura di fortificazione [0]
 - insediamenti/strutture [0]
- MOSI_multipolygon [14]
- Cavidotto
 - Piazzole di montaggio
 - WTG

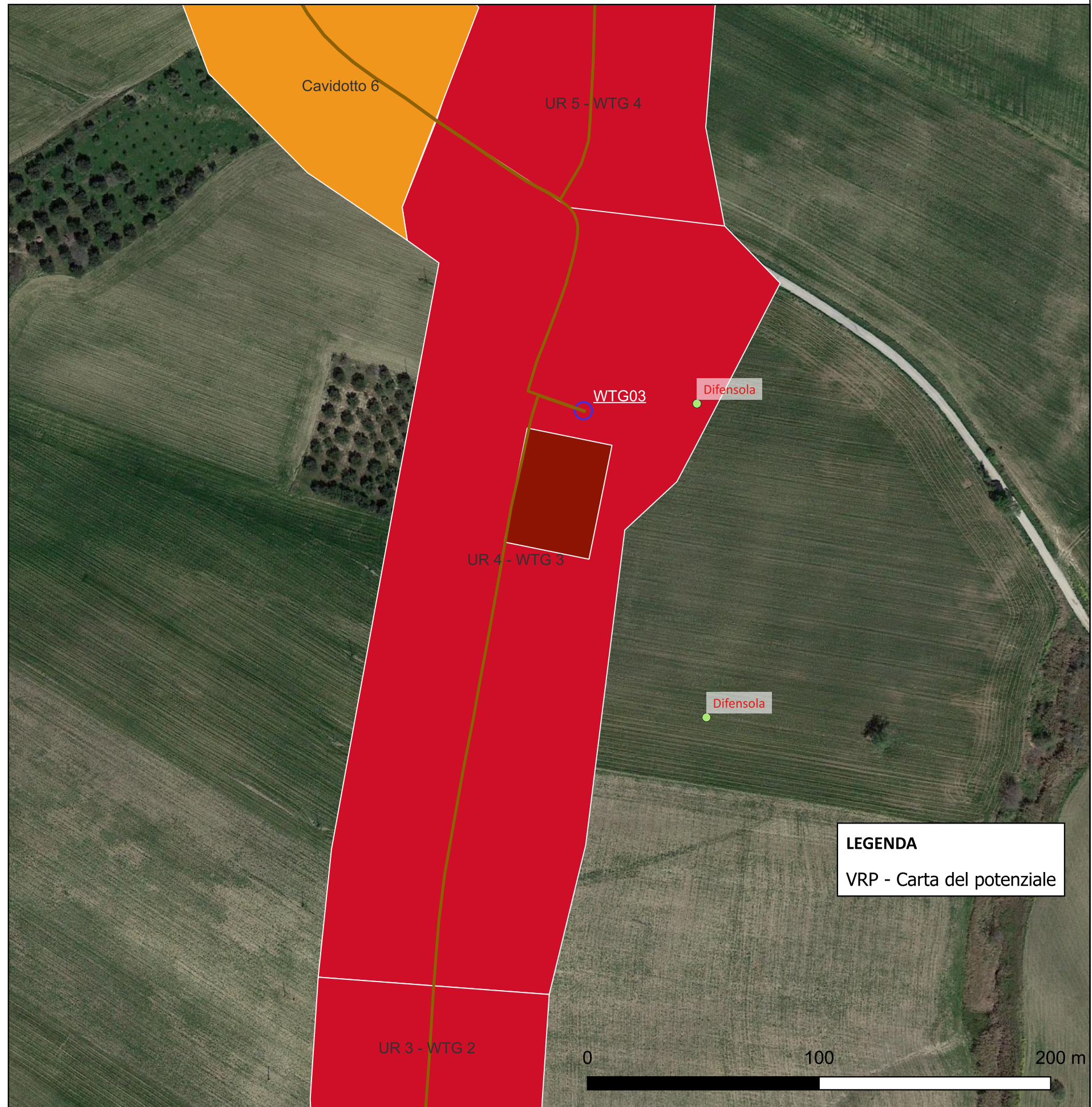


CARTA DEL POTENZIALE - SABAP-MOL_2023_00433-AD_0024 - area UR 4 - WTG 3

potenziale alto - affidabilità ottima

Area in cui in letteratura scientifica sono noti dei rinvenimenti (Barker 1995).

- VRP_multipolygon
- potenziale alto
 - potenziale medio
 - potenziale basso
 - potenziale nullo
 - potenziale non valutabile
- MOSI_multipoint [69]
- area di materiale mobile [55]
 - luogo con ritrovamento sporadico [1]
 - struttura di fortificazione [0]
 - insediamenti/strutture [0]
- MOSI_multipolygon [14]
- Cavidotto
 - Piazzole di montaggio
 - WTG

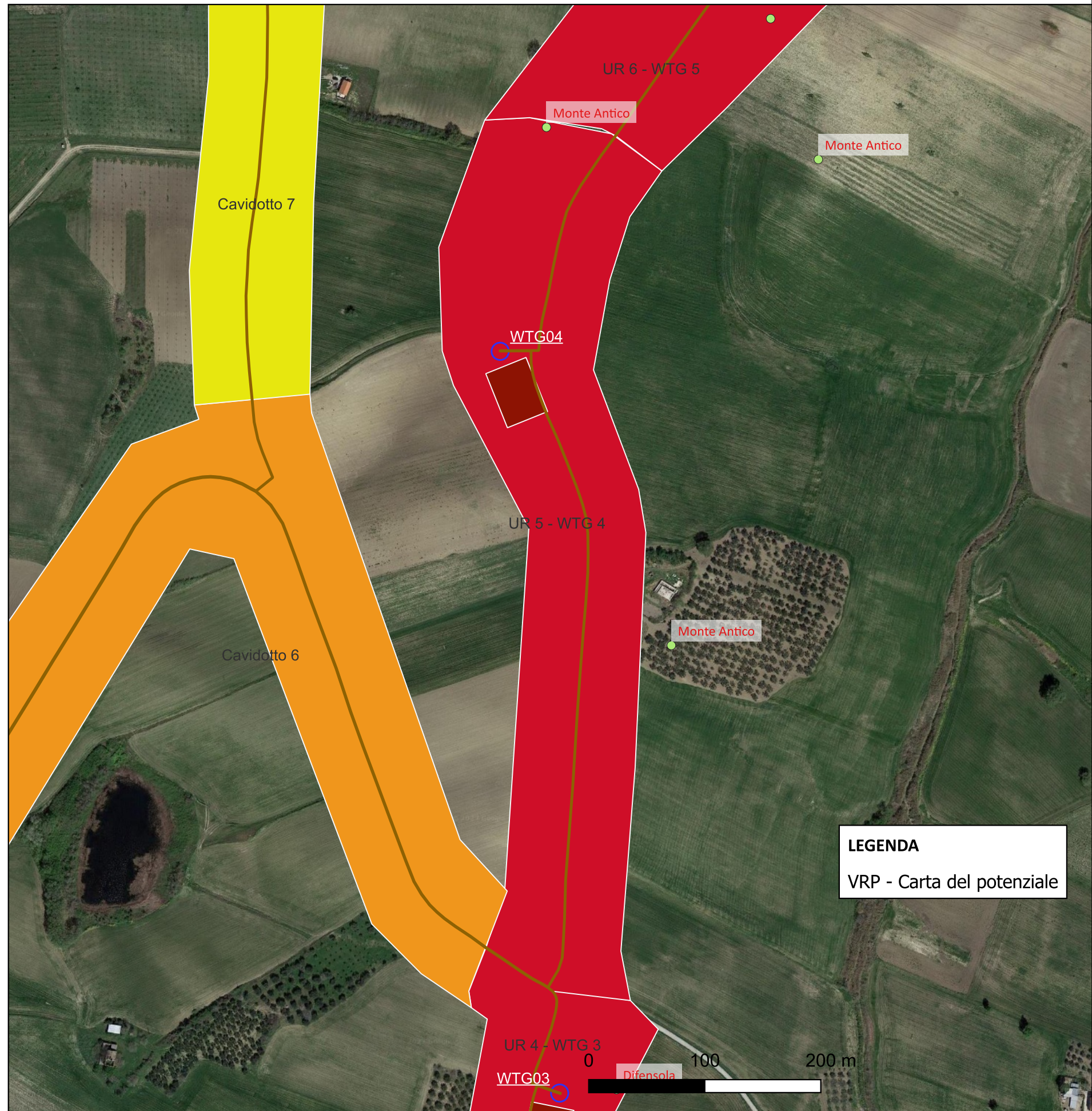


CARTA DEL POTENZIALE - SABAP-MOL_2023_00433-AD_0024 - area UR 5 - WTG 4

potenziale alto - affidabilità buona

Area in cui in letteratura scientifica sono noti dei rinvenimenti (Barker 1995).

- VRP_multipolygon
- potenziale alto
 - potenziale medio
 - potenziale basso
 - potenziale nullo
 - potenziale non valutabile
- MOSI_multipoint [69]
- area di materiale mobile [55]
 - luogo con ritrovamento sporadico [1]
 - struttura di fortificazione [0]
 - insediamenti/strutture [0]
 - MOSI_multipolygon [14]
 - Cavidotto
 - Piazzole di montaggio
 - WTG



CARTA DEL POTENZIALE - SABAP-MOL_2023_00433-AD_0024 - area UR 6 - WTG 5

potenziale alto - affidabilità buona

Area in cui in letteratura scientifica sono noti dei rinvenimenti (Barker 1995).

- VRP_multipolygon
- potenziale alto
 - potenziale medio
 - potenziale basso
 - potenziale nullo
 - potenziale non valutabile
- MOSI_multipoint [69]
- area di materiale mobile [55]
 - luogo con ritrovamento sporadico [1]
 - struttura di fortificazione [0]
 - insediamenti/strutture [0]
- MOSI_multipolygon [14]
- Cavidotto
 - Piazzole di montaggio
 - WTG



CARTA DEL POTENZIALE - SABAP-MOL_2023_00433-AD_0024 - area UR 7 - WTG 6

potenziale alto - affidabilità ottima

Area in cui in letteratura scientifica sono noti dei rinvenimenti (Barker 1995).

- VRP_multipolygon
- potenziale alto
 - potenziale medio
 - potenziale basso
 - potenziale nullo
 - potenziale non valutabile
- MOSI_multipoint [69]
- area di materiale mobile [55]
 - luogo con ritrovamento sporadico [1]
 - struttura di fortificazione [0]
 - insediamenti/strutture [0]
- MOSI_multipolygon [14]
- Cavidotto
 - Piazzole di montaggio
 - WTG



CARTA DEL POTENZIALE - SABAP-MOL_2023_00433-AD_0024 - area UR 8 - WTG 7

potenziale basso - affidabilità ottima

Visibilità alta. Adeguata distanza dai siti censiti (Barker 1995)

- VRP_multipolygon
- potenziale alto
 - potenziale medio
 - potenziale basso
 - potenziale nullo
 - potenziale non valutabile
- MOSI_multipoint [69]
- area di materiale mobile [55]
 - luogo con ritrovamento sporadico [1]
 - struttura di fortificazione [0]
 - insediamenti/strutture [0]
- MOSI_multipolygon [14]
- Cavidotto
 - Piazzole di montaggio
 - WTG

