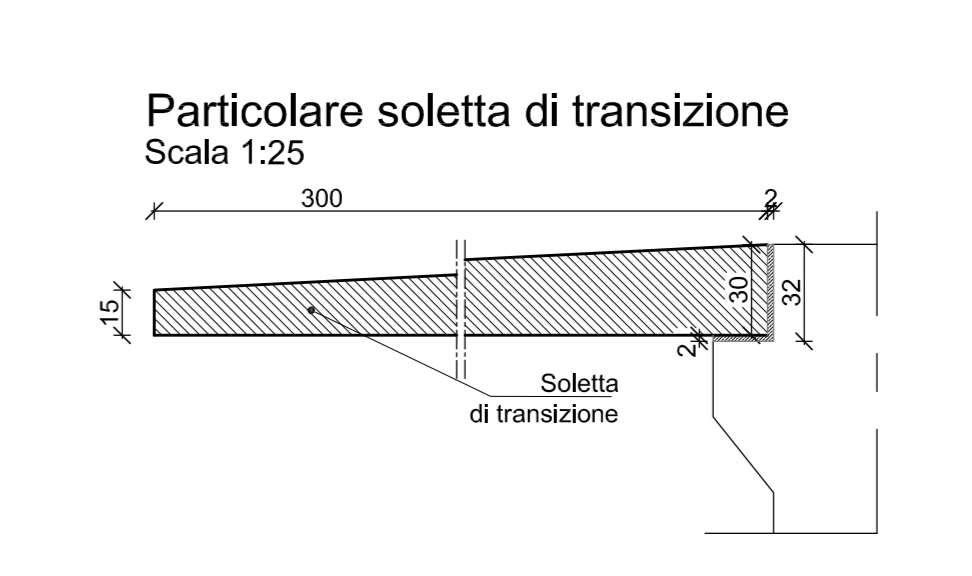
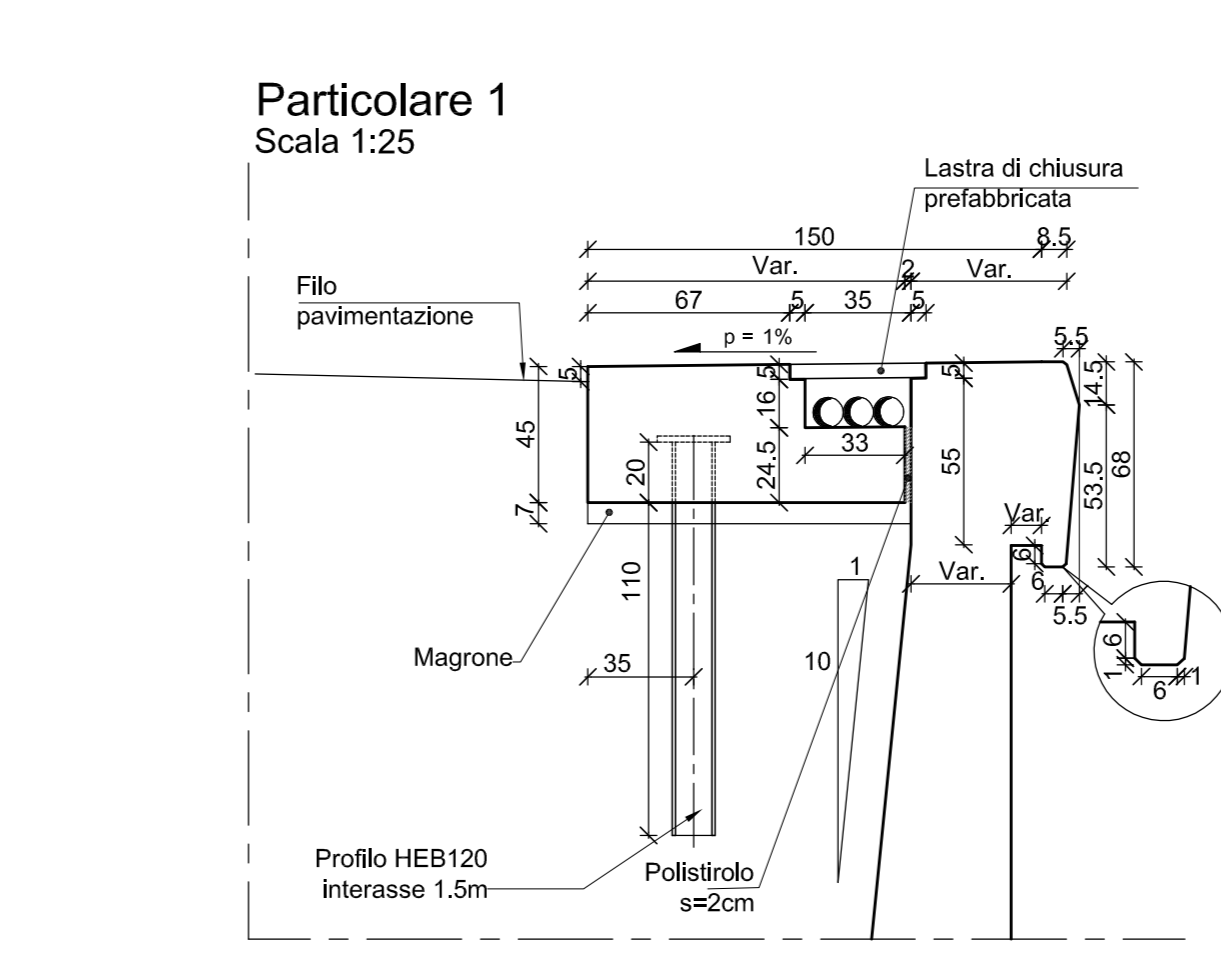
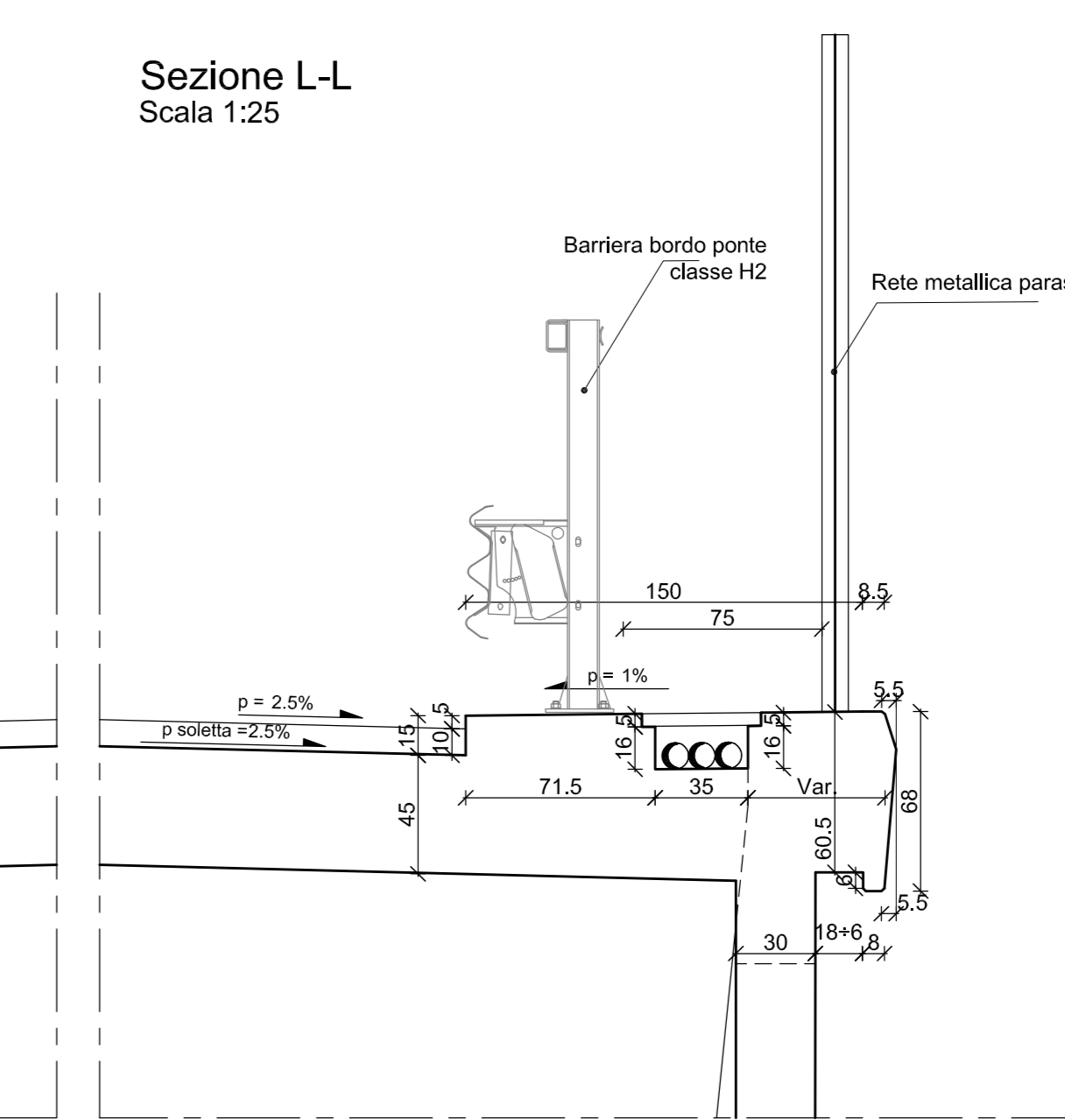
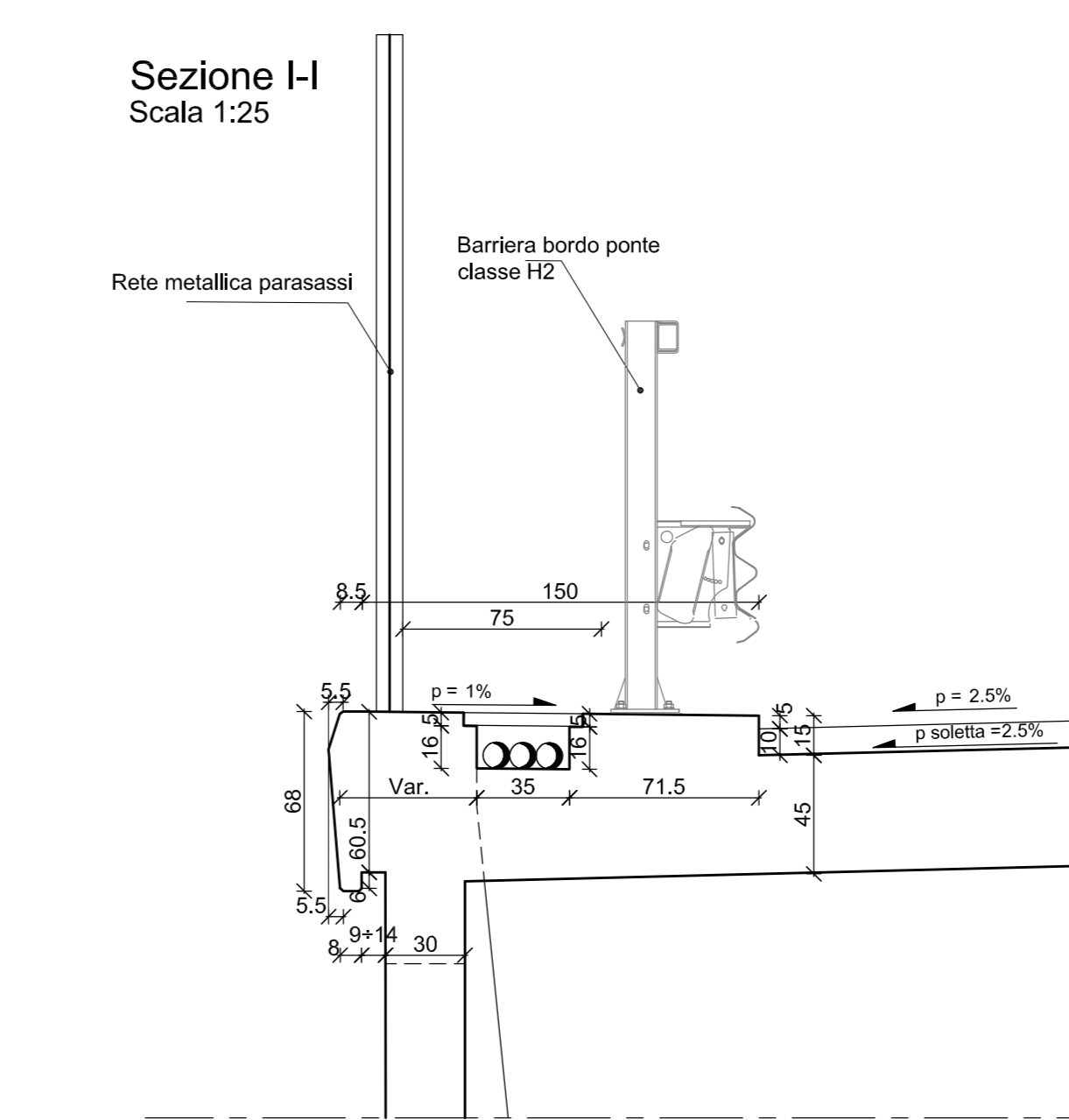
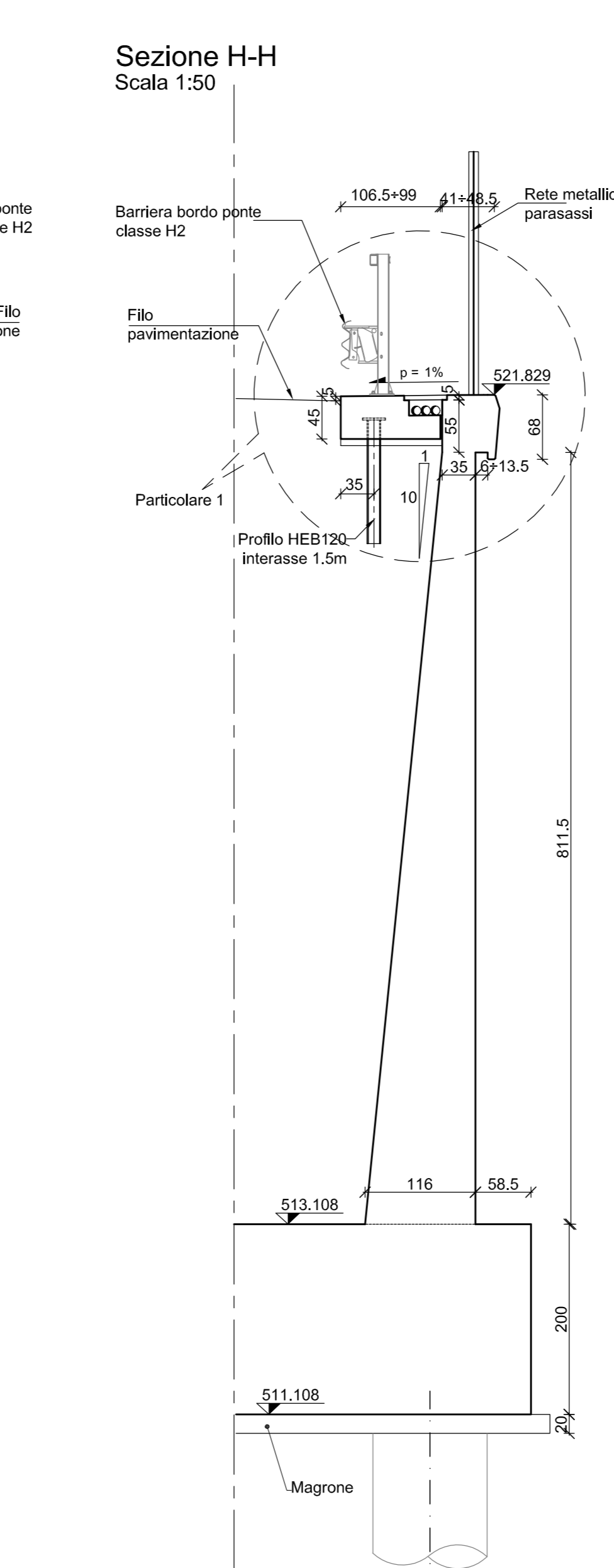
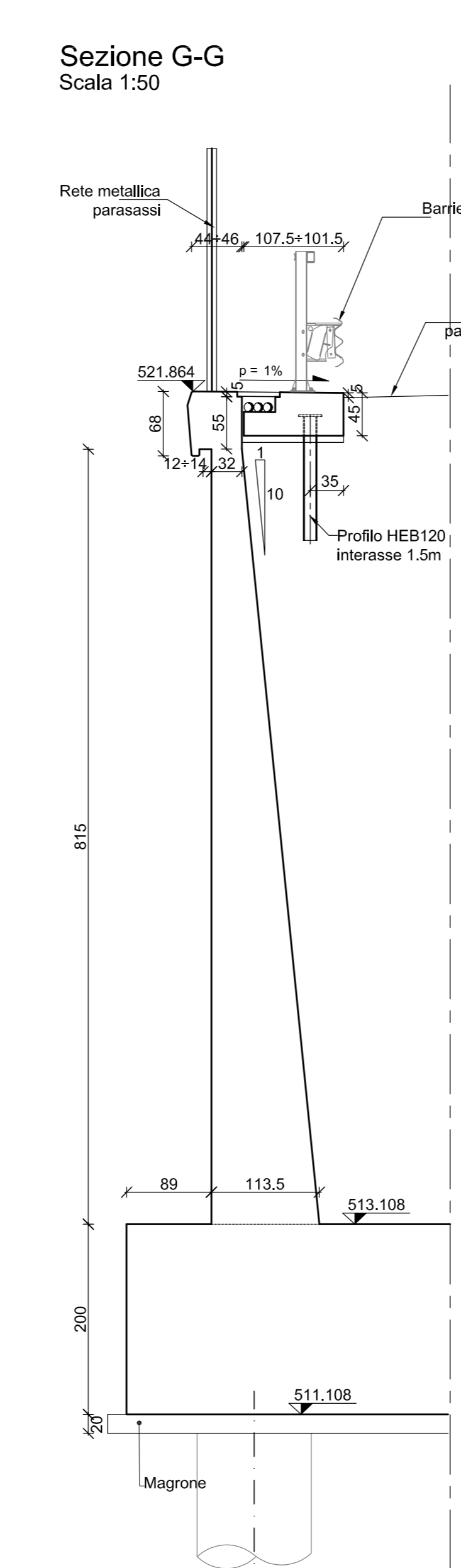
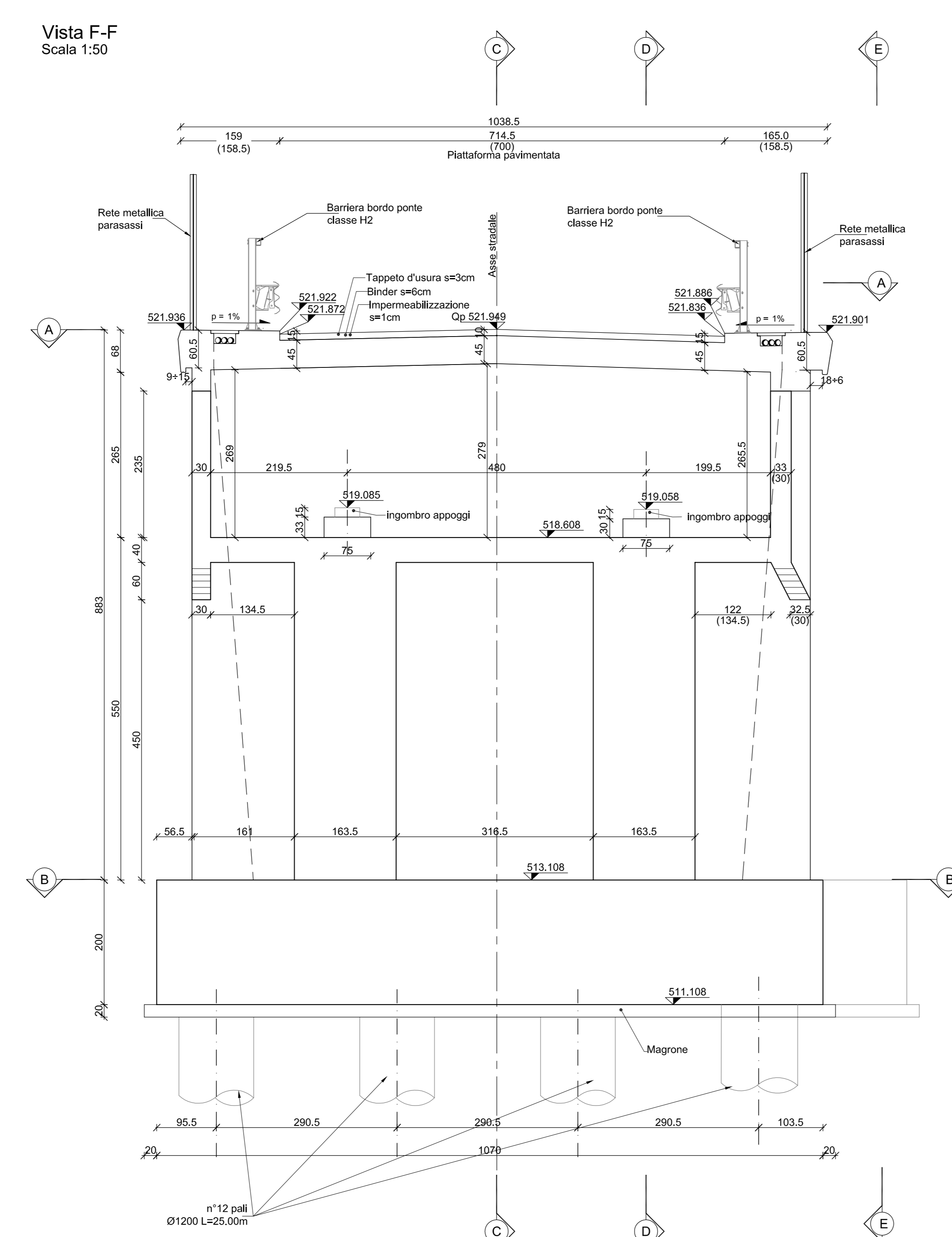
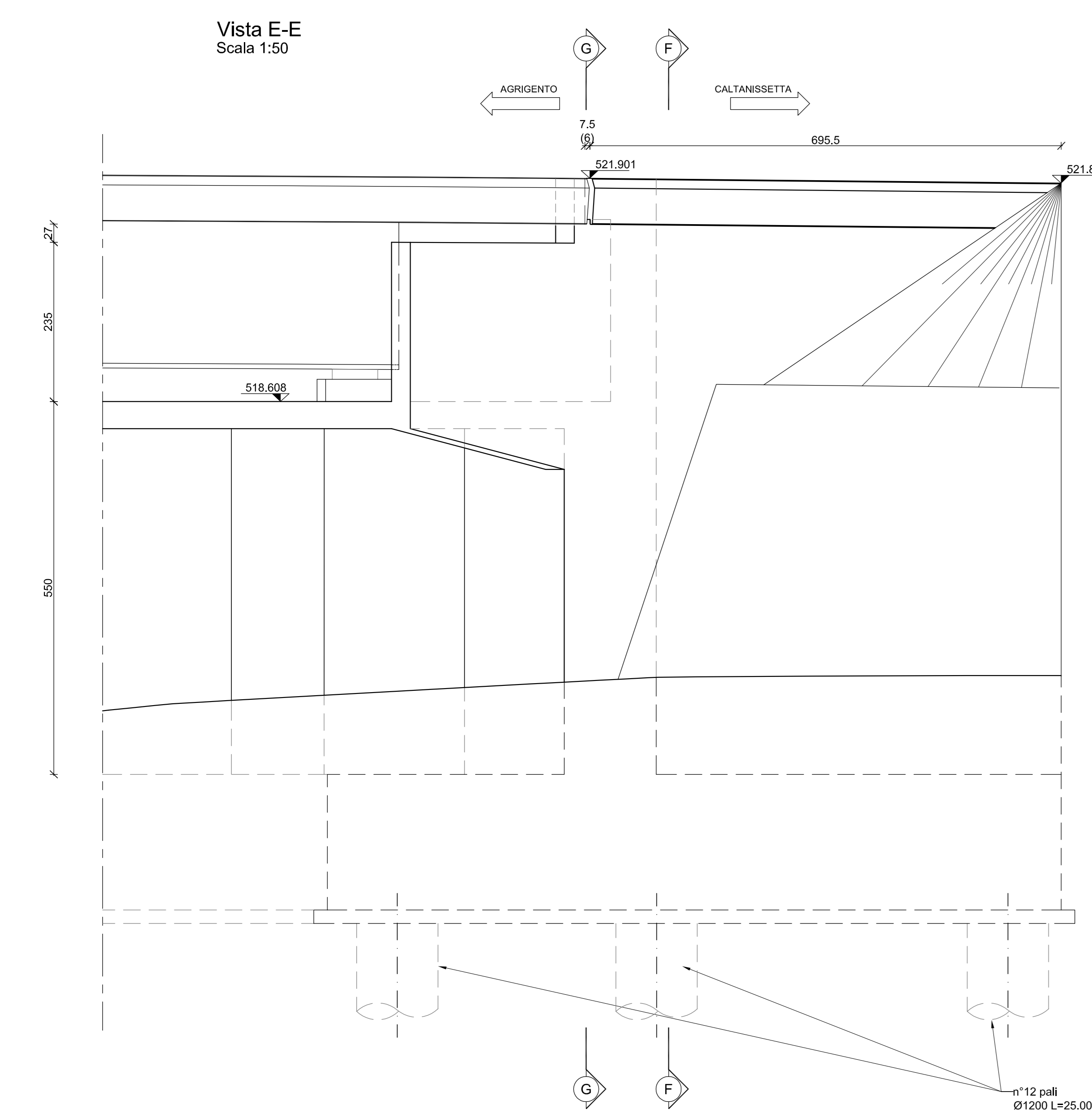


N.B.  
L'ASSE TEORICO SPALLA E' PARALLELO  
ALL'ASSE DELLA TRAVE IN ACCIAIO

N.B.  
LE QUOTE ENTRO PARENTESI SONO IN RETTO



MATERIALI	
<ul style="list-style-type: none"> <li>CALCESTRUZZO SPALLA</li> <li>-Conforma alla norma EN206-1</li> <li>-Classe di resistenza:</li> <li>-Classe di esposizione:</li> <li>-Dimensione massima aggregato:</li> <li>-Classe contenuto in cloruri:</li> <li>-Classe di consistenza:</li> </ul>	<ul style="list-style-type: none"> <li>C25/30</li> <li>XF2</li> <li>D<sub>max</sub>=20</li> <li>CI 0.4</li> <li>S3</li> </ul>
<ul style="list-style-type: none"> <li>MAGRONE</li> <li>-Classe di resistenza:</li> </ul>	<ul style="list-style-type: none"> <li>C12/15</li> </ul>
<ul style="list-style-type: none"> <li>ARMATURA ORDINARIA</li> <li>ACCIAIO: FeB 44K controllato in stabilimento</li> </ul>	

**ANAS S.p.A.**  
Direzione Centro Programmazione Progettazione

**CORRIDOIO LUMINODALE TIRRENICO-NORD EUROPA  
ITINERARIO AGRIGNENTO -CALTANISSETTA-A19  
S.S. N° 640 "DI PORTO EMPEDOCLE"  
AMMODERNAMENTO E ADEGUAMENTO ALLA CAT. B DEL D.M. 5.11.2001  
Dal km 44+000 allo svincolo con l'A19**

**PROGETTO DEFINITIVO**

GRUPPO DI PROGETTAZIONE		RESPONSABILI DI PROGETTO	
ATI: TECHNITAL S.p.a. (mandataria) S.I.S. Studio di Ingegneria Stradale s.r.l. DELTA Ingegneria s.r.l. INFRATEC s.r.l. Consulting Engineering PROGIN S.p.a.		<ul style="list-style-type: none"> <li>Dott. Ing. M. Raccosta</li> <li>Dott. Ing. V. Viora n° 41465</li> <li>Prof. Ing. A. Bevilacqua</li> <li>Dott. Ing. Diemera n° 4024</li> <li>Dott. Ing. M. Corino</li> <li>Dott. Ing. Argentea n° 4638</li> <li>Dott. Ing. M. Fracchetti</li> <li>Dott. Ing. Potenza n° 836</li> <li>Dott. Ing. S. Esposito</li> <li>Dott. Ing. Roma n° 22837</li> </ul>	
VISTO IL RESPONSABILE DEL PROCEDIMENTO		VISTO IL RESPONSABILE DEL SERVIZIO PROGETTAZIONE	
Dott. Ing. Massimiliano Fidenzi		Dott. Ing. Antonio Valente	
VISTO IL RESPONSABILE DEL SERVIZIO SPECIFICAZIONE		VISTO IL RESPONSABILE DEL SERVIZIO SPECIFICAZIONE	
Dott. Ing. M. Raccosta		Dott. Ing. M. Raccosta	
<b>OPERE D'ARTE SU VIABILITA' INTERFERITA CAVALCAFERROVIA GROTTICELLE EST</b>			
Carpenteria Spalla S2			
CODICE PROGETTO	NOME FILE	REVISIONE	FOLIO
L040707	L040707-0-0501-SI-W9-SR-CP2-A19G	A	01/01
C	CODE ELAB.	S01V1101STRCP02	VARIE
D			
E			
F			
G			
A	EMISSIONE	04/08/2008	P. Fidenzi P. Valente C. Roma
B			
C			
D			
E			
F			
G			
H			
I			
J			
K			
L			
M			
N			
O			
P			
Q			
R			
S			
T			
U			
V			
W			
X			
Y			
Z			