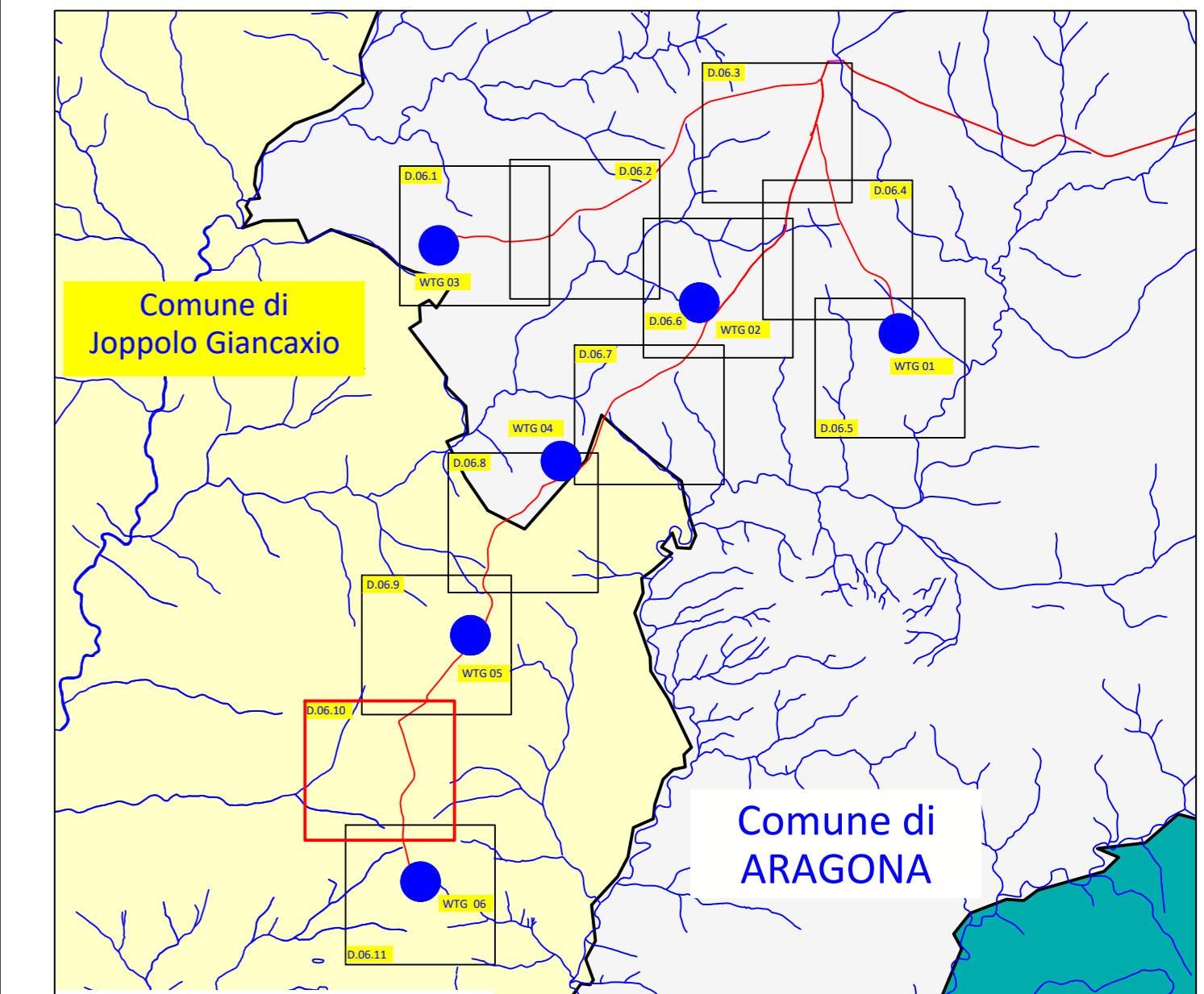




Legenda

-  Reticolo idrografico da CTR
-  Reticolo idrografico da Ortofoto
-  Canalette di scolo

QUADRO DI UNIONE



REGIONE SICILIA
 PROVINCIA DI AGRIGENTO
COMUNE DI ARAGONA
E JOPPOLO GIANCAXIO

Oggetto:
PROGETTO DEFINITIVO PER LA COSTRUZIONE E L'ESERCIZIO DI UN IMPIANTO EOLICO NEI COMUNI DI ARAGONA E JOPPOLO GIANCAXIO COSTITUITO DA 6 AEROGENERATORI DI POTENZA TOTALE PARI A 43.2 MW E RELATIVE OPERE DI CONNESSIONE

Sezione:
SEZIONE D - VIABILITA' INTERNA AL SITO

Elaborato:
REGIMENTAZIONE ACQUE METEORICHE IN FASE DI CANTIERE - PARTE 10 di 11

Nome file stampa: EO.ARG01.PD.D.06.10.pdf	Codifica regionale: RS06EPD0051A0	Scala: 1:1.000	Formato di stampa: 594x841
Nome elaborato: EO.ARG01.PD.D.06	Tipologia: D		

Proponente:
E-WAY GAMMA S.r.l.
 Piazza di San Lorenzo in Lucina, 4
 00186 ROMA (RM)
 P.IVA. 17171361003

E-WAY GAMMA S.r.l.
 Piazza di San Lorenzo in Lucina, 4
 00186 - Roma
 C.F./P. IVA 17171361003

Progettista:
E-WAY GAMMA S.r.l.
 Piazza di San Lorenzo in Lucina, 4
 00186 ROMA (RM)
 P.IVA. 17171361003

E-WAY GAMMA S.r.l.
 Piazza di San Lorenzo in Lucina, 4
 00186 ROMA (RM)
 C.F./P. IVA 17171361003

CODICE	REV. n.	DATA REV.	REDAZIONE	VERIFICA	VALIDAZIONE
EO.ARG01.PD.D.06.10	00	10/2023	M. Verderame	A. Bottone	A. Bottone

