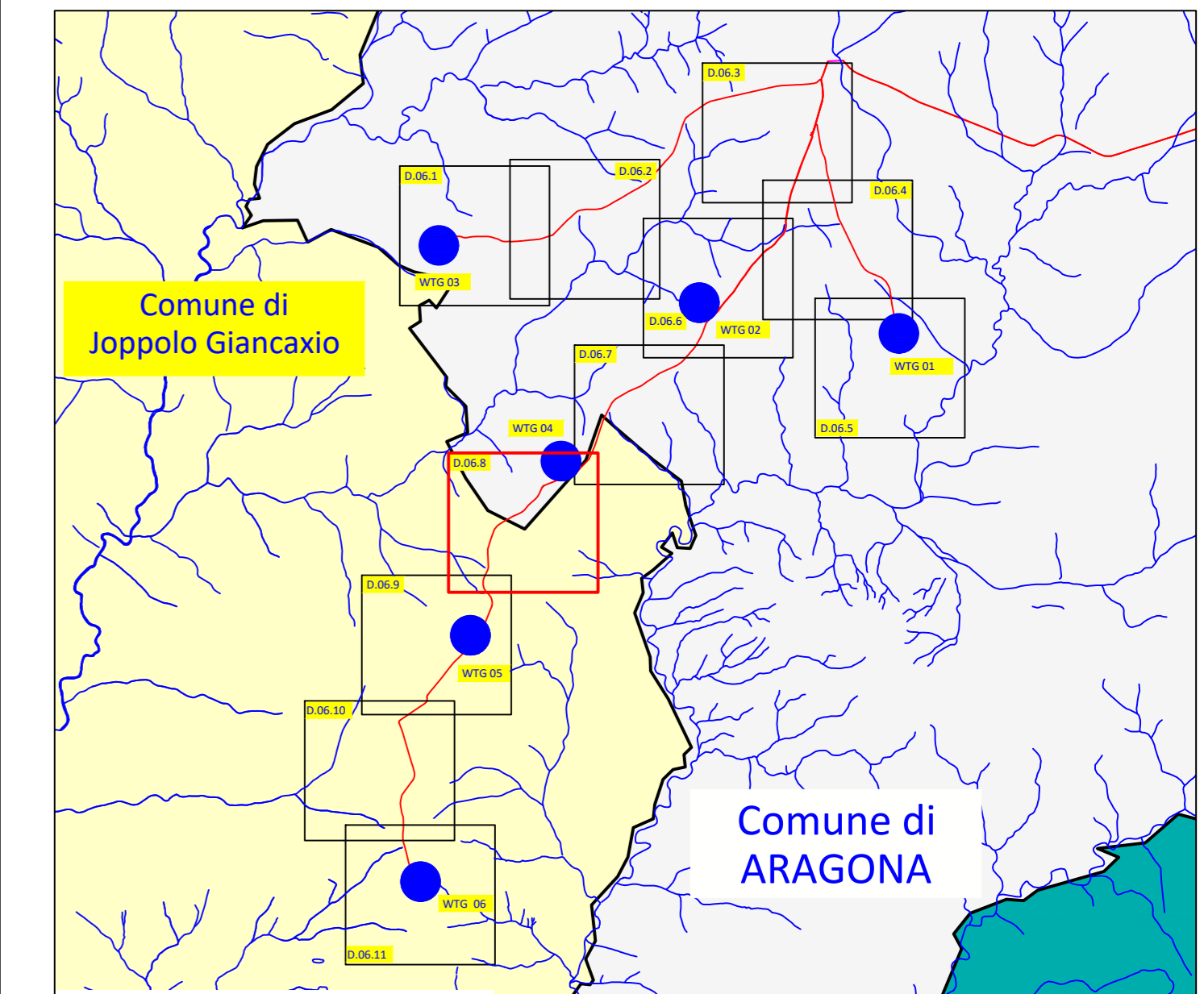




**Legenda**

-  Reticolo idrografico da CTR
-  Canalette di scolo
-  Piinto
-  Piazzole di montaggio

**QUADRO DI UNIONE**



**REGIONE SICILIA**  
 PROVINCIA DI AGRIGENTO  
**COMUNE DI ARAGONA**  
**E JOPPOLO GIANCAXIO**

**Oggetto:**  
 PROGETTO DEFINITIVO PER LA COSTRUZIONE E L'ESERCIZIO DI UN IMPIANTO EOLICO NEI COMUNI DI ARAGONA E JOPPOLO GIANCAXIO COSTITUITO DA 6 AEROGENERATORI DI POTENZA TOTALE PARI A 43.2 MW E RELATIVE OPERE DI CONNESSIONE

**Sezione:**  
 SEZIONE D - VIABILITA' INTERNA AL SITO

**Elaborato:**  
 REGIMENTAZIONE ACQUE METEORICHE IN FASE DI CANTIERE - PARTE 8 di 11

Nome file stampa: <b>EO.ARG01.PD.D.06.8.pdf</b>	Codifica regionale: RS06EPD0049A0	Scala: <b>1:1.000</b>	Formato di stampa: <b>594x841</b>
Nome elaborato: <b>EO.ARG01.PD.D.06</b>	Tipologia: D		

<p><b>Proponente:</b>  <b>E-WAY GAMMA S.r.l.</b>                  Piazza di San Lorenzo in Lucina, 4                  00186 ROMA (RM)                  P.IVA. 17171361003</p>  <p><b>E-WAY GAMMA S.R.L.</b>                  Piazza di San Lorenzo in Lucina, 4                  00186 - Roma                  C.F./P. IVA 17171361003</p>	<p><b>Progettista:</b>  <b>E-WAY GAMMA S.r.l.</b>                  Piazza di San Lorenzo in Lucina, 4                  00186 ROMA (RM)                  P.IVA. 17171361003</p>  
---	--

CODICE	REV. n.	DATA REV.	REDAZIONE	VERIFICA	VALIDAZIONE
EO.ARG01.PD.D.06.8	00	10/2023	M. Verderame	A. Bottone	A. Bottone

E-WAY GAMMA S.r.l. Sede legale: Piazza di San Lorenzo in Lucina, 4 00186 ROMA (RM) PEC: e-waygamma@regalmal.it tel. +39 0694414500