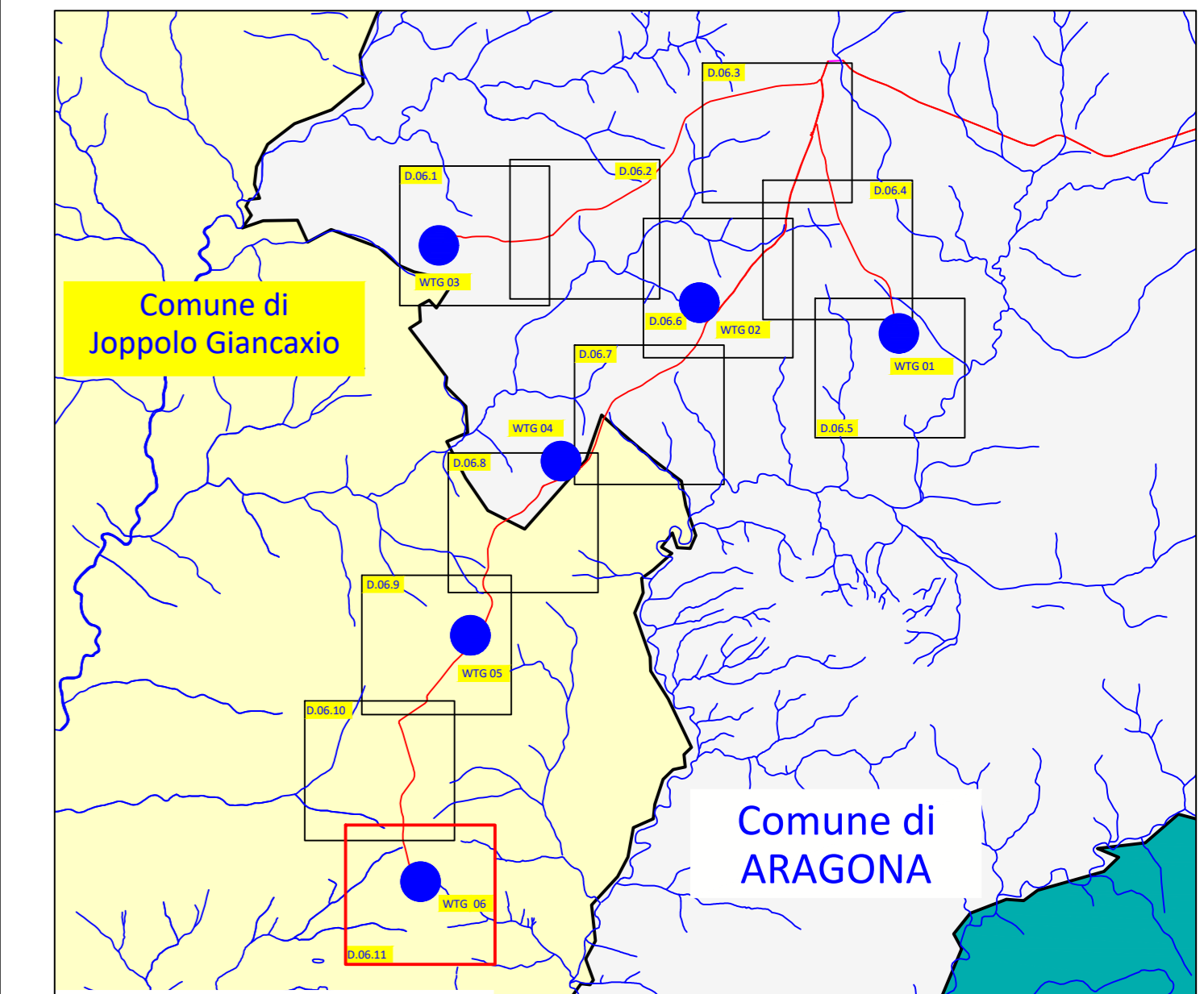




**Legenda**

-  Reticolo idrografico da CTR
-  Canalette di scolo
-  Piinto
-  Piazzole di montaggio

**QUADRO DI UNIONE**



**REGIONE SICILIA**  
 PROVINCIA DI AGRIGENTO  
**COMUNE DI ARAGONA**  
**E JOPPOLO GIANCAXIO**

Oggetto:  
**PROGETTO DEFINITIVO PER LA COSTRUZIONE E L'ESERCIZIO DI UN IMPIANTO EOLICO NEI COMUNI DI ARAGONA E JOPPOLO GIANCAXIO COSTITUITO DA 6 AEROGENERATORI DI POTENZA TOTALE PARI A 43.2 MW E RELATIVE OPERE DI CONNESSIONE**

Sezione:  
**SEZIONE D - VIABILITA' INTERNA AL SITO**

Elaborato:  
**REGIMENTAZIONE ACQUE METEORICHE IN FASE DI CANTIERE - PARTE 11 di 11**

Nome file stampa: <b>EO.ARG01.PD.D.06.11.pdf</b>	Codifica regionale: RS06EPD0052A0	Scala: <b>1:1.000</b>	Formato di stampa: <b>594x841</b>
Nome elaborato: <b>EO.ARG01.PD.D.06</b>	Tipologia: D		

Proponente:  
**E-WAY GAMMA S.r.l.**  
 Piazza di San Lorenzo in Lucina, 4  
 00186 ROMA (RM)  
 P.IVA. 17171361003



**E-WAY GAMMA S.R.L.**  
 Piazza di San Lorenzo in Lucina, 4  
 00186 - Roma  
 C.F./P. Iva 17171361003

Progettista:  
**E-WAY GAMMA S.r.l.**  
 Piazza di San Lorenzo in Lucina, 4  
 00186 ROMA (RM)  
 P.IVA. 17171361003




CODICE	REV. n.	DATA REV.	REDAZIONE	VERIFICA	VALIDAZIONE
EO.ARG01.PD.D.06.11	00	10/2023	M. Verderame	A. Bottone	A. Bottone

