

REGIONE SICILIA
PROVINCIA DI AGRIGENTO
COMUNI DI ARAGONA
E JOPPOLO GIANCAXIO

Oggetto:

PROGETTO DEFINITIVO PER LA COSTRUZIONE E L'ESERCIZIO DI UN IMPIANTO EOLICO NEI COMUNI DI ARAGONA E JOPPOLO GIANCAXIO COSTITUITO DA 6 AEROGENERATORI DI POTENZA TOTALE PARI A 43.2 MW E RELATIVE OPERE DI CONNESSIONE

Sezione:

SEZIONE REC - RICETTORI NELL'AREA DI IMPIANTO

Elaborato:

FASCICOLO FOTOGRAFICO DEI NON RICETTORI

Nome file stampa:

EO.ARG01.PD.REC.SIA.03.pdf

Codifica regionale:

RS06EPD0086A0

Scala:

Formato di stampa:

A4

Nome elaborato:

EO.ARG01.PD.REC.SIA.03

Tipologia:

R

Proponente:

E-WAY GAMMA S.r.l.

Piazza di San Lorenzo in Lucina, 4
00186 ROMA (RM)
P.IVA. 17171361003



E-WAY GAMMA S.R.L.
P.zza San Lorenzo in Lucina, 4
00186 - Roma
C.F./P. Iva 17171361003

Progettista:

E-WAY GAMMA S.r.l.

Piazza di San Lorenzo in Lucina, 4
00186 ROMA (RM)
P.IVA. 17171361003



CODICE	REV. n.	DATA REV.	REDAZIONE	VERIFICA	VALIDAZIONE
EO.ARG01.PD.REC.SIA.03	00	10/2023	F. Vegetale	A. Bottone	A. Bottone

E-WAY GAMMA S.r.l.

Sede legale
Piazza di San Lorenzo in Lucina, 4
00186 ROMA (RM)
PEC: e-waygamma@legalmail.it tel. +39 0694414500

INDICE

PREMESSA.....	4
1 DESCRIZIONE ED UBICAZIONE DELL'IMPIANTO	5
1.1 Inquadramento territoriale e catastale	Errore. Il segnalibro non è definito.
1.2 Scelta dei ricettori	5
2 DOCUMENTAZIONE FOTOGRAFICA NON RICETTORI.....	9

INDICE DELLE FIGURE

*Figura 1 – Inquadramento generale degli aerogeneratori di progetto e cavidotto su IGM 1:25.000...**Errore. Il segnalibro non è definito.***

Figura 2 - Raffigurazione del fabbricato NR18..... 10

Figura 3 - Raffigurazione del fabbricato NR20..... 10

Figura 4 - Raffigurazione del fabbricato NR36..... 10

Figura 5 - Raffigurazione del fabbricato NR37..... 11

Figura 6 - Raffigurazione del fabbricato NR81..... 11

Figura 7 - Raffigurazione del fabbricato NR95..... 12

Figura 8 - Raffigurazione del fabbricato NR96..... 12

Figura 9 - Raffigurazione del fabbricato NR82, NR87, NR101, NR102..... 13

Figura 10 - Raffigurazione del fabbricato NR108..... 13

Figura 11- Raffigurazione del fabbricato NR110. 14

INDICE DELLE TABELLE

Tabella 1 – Caratteristiche e le coordinate degli aerogeneratori di progetto.	Errore. Il segnalibro non è definito.
Tabella 2 – Riferimenti catastali degli aerogeneratori.	Errore. Il segnalibro non è definito.
Tabella 3 – Identificazione catastale non ricettori parte 1.	7
Tabella 4 – Identificazione catastale non ricettori parte 2.	8

PREMESSA

Il presente elaborato è riferito al progetto per la costruzione e l'esercizio di un impianto di produzione di energia elettrica da fonte eolica, ed opere di connessione annesse, denominato "Aragona-Joppolo Giancaxio", sito tra i Comuni di Aragona (AG) e Joppolo Giancaxio (AG).

In particolare, il progetto è relativo ad un impianto eolico di potenza totale pari a 43.2 MW e costituito da:

- n. 6 aerogeneratori di potenza nominale 7.2 MW, di diametro di rotore 162 m e di altezza al mozzo 119 m, assimilabili al tipo Vestas V162;
- n. 1 cabina di raccolta a misura in media tensione a 30 kV;
- linee elettriche in media tensione a 30 kV in cavo interrato necessarie per l'interconnessione degli aerogeneratori alla cabina di raccolta e misura;
- una stazione elettrica di trasformazione 150/30 kV utente;
- linee elettriche in media tensione a 30 kV in cavo interrato necessarie per l'interconnessione della cabina di raccolta e misura e la stazione elettrica di utente;
- una sezione di impianto elettrico comune con altri impianti produttori, necessaria per la condivisione dello stallo in alta tensione a 150 kV, assegnato dal gestore della rete di trasmissione nazionale (RTN) all'interno della stazione elettrica della RTN denominata "FAVARA 220/150 kV";
- tutte le apparecchiature elettromeccaniche in alta tensione di competenza utente da installare all'interno della stazione elettrica della RTN "FAVARA 220/150 kV", in corrispondenza dello stallo assegnato;
- una linea elettrica in alta tensione a 150 kV in cavo interrato per l'interconnessione della sezione di impianto comune e la stazione elettrica della RTN "FAVARA 220/150 kV".

Titolare dell'iniziativa proposta è la società E-WAY GAMMA S.r.l., avente sede legale in Piazza di San Lorenzo in Lucina 4, 00186 Roma, P.IVA 17171361003.

1 DESCRIZIONE ED UBICAZIONE DELL'IMPIANTO

1.1 Inquadramento territoriale e catastale

L'impianto eolico di progetto è situato nei Comuni di Aragona e Joppolo Giancaxio e si costituisce di n. 6 aerogeneratori, denominati rispettivamente da WTG01 a WTG06. Gli aerogeneratori hanno potenza nominale 7.2 MW per una potenza complessiva di 43.2 MW, con altezza al mozzo 119 m e diametro di rotore di 162 m.

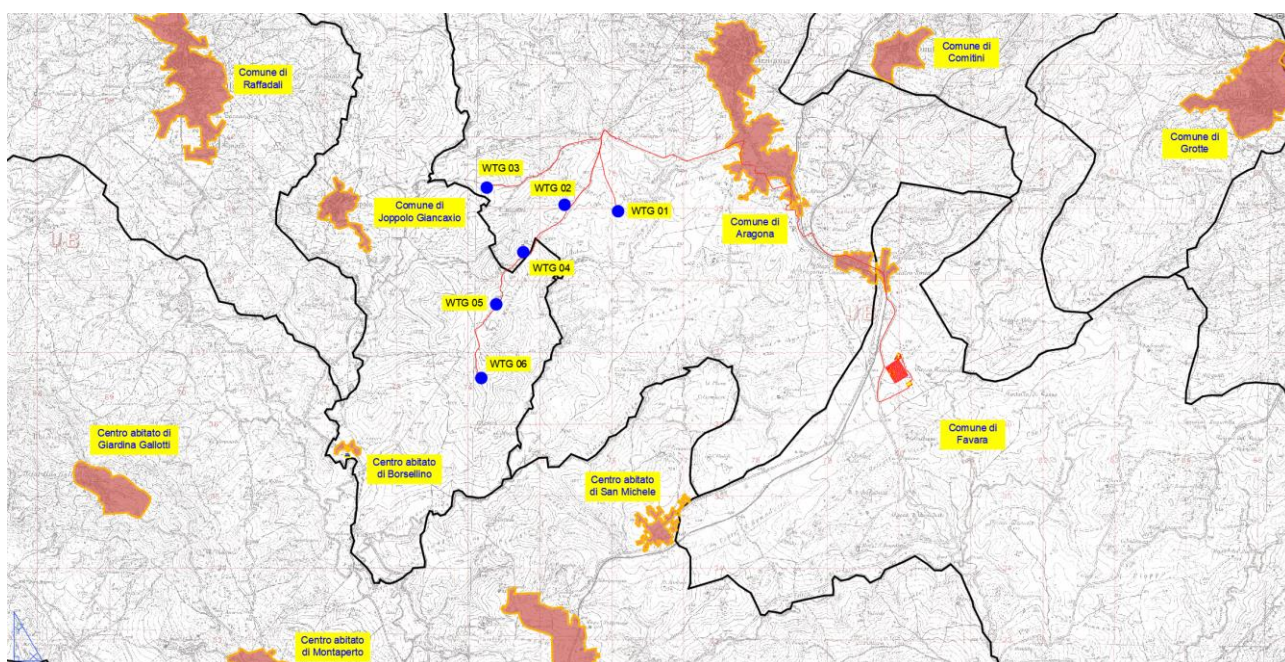


Figura 1 – Inquadramento generale degli aerogeneratori di progetto e cavidotto su IGM 1:25.000.

Si riportano di seguito Tabella 1 le coordinate degli aerogeneratori nei vari sistemi di riferimento.

Tabella 1 – Caratteristiche e le coordinate degli aerogeneratori di progetto.

ID WTG	LONGITUDINE	LATITUDINE	EST	NORD
WTG01	13.600729°	37.387004°	376129	4138724
WTG02	13.591324°	37.388047°	375298	4138852
WTG03	13.579046°	37.390054°	374214	4139091
WTG04	13.584942°	37.382031°	374723	4138193
WTG05	13.580808°	37.375438°	374346	4137467
WTG06	13.578633°	37.366173°	374138	4136442

Per quanto riguarda l'inquadramento su base catastale, le particelle interessate dagli aerogeneratori di progetto sono riportate in Tabella 2:

Tabella 2 – Riferimenti catastali degli aerogeneratori.

ID WTG	IDENTIFICAZIONE CATASTALE
WTG01	ARAGONA (AG) Foglio: 68 Particella: 34
WTG02	ARAGONA (AG) Foglio: 72 Particella: 163
WTG03	ARAGONA (AG) Foglio: 66 Particella: 49
WTG04	ARAGONA (AG) Foglio: 71 Particella: 124
WTG05	JOPPOLO GIANCAXIO (AG) Foglio: 11 Particella: 67
WTG06	JOPPOLO GIANCAXIO (AG) Foglio: 14 Particella: 7

L'elenco completo delle particelle interessate dalle opere e delle relative fasce di asservimento è riportato negli elaborati denominati "EO.ARG01.PD.L.05 PIANO PARTICELLARE DI ESPROPRIO ED ASSERVIMENTO GRAFICO CON OPERE DI CONNESSIONE" e "EO.ARG01.PD.L.06 PIANO PARTICELLARE DI ESPROPRIO ED ASSERVIMENTO DESCRITTIVO CON OPERE DI CONNESSIONE" allegati al progetto.

1.2 Scelta dei ricettori

Per poter effettuare le valutazioni previsionali degli impatti indotti dall'impianto eolico di progetto, sono stati individuati i ricettori (considerando un'analisi ricettori condotta a 1500 m dagli aerogeneratori di progetto) nei confronti dei quali sono state condotte le analisi specialistiche. Per quanto riguarda i criteri di classificazione, la discriminante principale per la scelta dell'individuazione dei ricettori è legata alla categoria catastale e allo stato d'utilizzo e conservazione delle strutture. A tal proposito a sensi del DPCM 14/11/97 e della legge quadro n. 447/1995, gli ambienti abitativi sono definiti come: *"ogni ambiente interno ad un edificio destinato alla permanenza di persone o di comunità ed utilizzato per le diverse attività umane, fatta eccezione per gli ambienti destinati ad attività produttive per i quali resta ferma la disciplina di cui al d.lgs. 15 agosto 1991, n. 277 (2), salvo per quanto concerne l'immissione di rumore da sorgenti sonore esterne ai locali in cui si svolgono le attività produttive"*. Si riportano di seguito l'elenco degli edifici classificati come fabbricati, quindi come non ricettori:

Tabella 3 – Identificazione catastale non ricettori parte 1.

ID_NR	Longitudine [°]	Latitudine [°]	Categoria catastale
NR01	13,564639	37,395285	JOPPOLO GIANCAXIO (AG) Foglio: 4 Particella: 579 Categoria: C02
NR02	13,564470	37,394586	JOPPOLO GIANCAXIO (AG) Foglio: 4 Particella: 590 Categoria: C02
NR03	13,564400	37,394560	JOPPOLO GIANCAXIO (AG) Foglio: 4 Particella: 593 Categoria: C02
NR04	13,576800	37,394032	ARAGONA (AG) Foglio: 56 Particella: 145 Categoria: NESSUNA CORRISPONDENZA
NR05	13,565007	37,393968	JOPPOLO GIANCAXIO (AG) Foglio: 4 Particella: 587 Categoria: C02
NR06	13,597687	37,393925	ARAGONA (AG) Foglio: 68 Particella: 649 Categoria: C02
NR07	13,565350	37,393815	JOPPOLO GIANCAXIO (AG) Foglio: 4 Particella: 587 Categoria: C02
NR08	13,564939	37,393644	JOPPOLO GIANCAXIO (AG) Foglio: 4 Particella: 587 Categoria: C02
NR09	13,609282	37,393446	ARAGONA (AG) Foglio: 69 Particella: 46 Categoria: D07
NR10	13,609311	37,393171	ARAGONA (AG) Foglio: 69 Particella: 46 Categoria: D07
NR11	13,571495	37,393096	ARAGONA (AG) Foglio: 66 Particella: 141 Categoria: C02
NR12	13,609335	37,393088	ARAGONA (AG) Foglio: 69 Particella: 46 Categoria: D07
NR13	13,575245	37,393077	ARAGONA (AG) Foglio: 66 Particella: 13 Categoria: NESSUNA CORRISPONDENZA
NR14	13,572739	37,392255	ARAGONA (AG) Foglio: 66 Particella: 27 Categoria: NESSUNA CORRISPONDENZA
NR15	13,584066	37,391328	ARAGONA (AG) Foglio: 66 Particella: 125 Categoria: F02
NR16	13,599545	37,389808	
NR17	13,599545	37,389808	
NR18	13,590965	37,389094	ARAGONA (AG) Foglio: 67 Particella: 125 Categoria: NESSUNA CORRISPONDENZA
NR19	13,591016	37,389079	ARAGONA (AG) Foglio: 67 Particella: 51 Categoria: NESSUNA CORRISPONDENZA
NR20	13,591062	37,389069	ARAGONA (AG) Foglio: 67 Particella: 124 Categoria: NESSUNA CORRISPONDENZA
NR21	13,590901	37,388975	ARAGONA (AG) Foglio: 67 Particella: 52 Categoria: NESSUNA CORRISPONDENZA
NR22	13,590960	37,388954	ARAGONA (AG) Foglio: 67 Particella: 53 Categoria: NESSUNA CORRISPONDENZA
NR23	13,600701	37,388922	ARAGONA (AG) Foglio: 68 Particella: 30 Categoria: NESSUNA CORRISPONDENZA
NR24	13,604014	37,388766	ARAGONA (AG) Foglio: 68 Particella: 636 Categoria: F02
NR25	13,562475	37,388493	JOPPOLO GIANCAXIO (AG) Foglio: 4 Particella: 267 Categoria: C02
NR26	13,573410	37,387873	JOPPOLO GIANCAXIO (AG) Foglio: 9 Particella: 403 Categoria: C02
NR27	13,577012	37,387679	JOPPOLO GIANCAXIO (AG) Foglio: 9 Particella: 380 Categoria: C02
NR28	13,575132	37,387502	JOPPOLO GIANCAXIO (AG) Foglio: 9 Particella: 392 Categoria: C02
NR29	13,573635	37,387311	JOPPOLO GIANCAXIO (AG) Foglio: 9 Particella: 402 Categoria: C02
NR30	13,574282	37,387230	JOPPOLO GIANCAXIO (AG) Foglio: 9 Particella: 412 Categoria: NESSUNA CORRISPONDENZA
NR31	13,588594	37,386776	ARAGONA (AG) Foglio: 72 Particella: 126 Categoria: NESSUNA CORRISPONDENZA
NR32	13,588634	37,386752	ARAGONA (AG) Foglio: 72 Particella: 125 Categoria: NESSUNA CORRISPONDENZA
NR33	13,588680	37,386725	ARAGONA (AG) Foglio: 72 Particella: 124 Categoria: NESSUNA CORRISPONDENZA
NR34	13,588597	37,386716	ARAGONA (AG) Foglio: 72 Particella: 124 Categoria: NESSUNA CORRISPONDENZA
NR35	13,577009	37,386490	JOPPOLO GIANCAXIO (AG) Foglio: 9 Particella: 386 Categoria: C02
NR36	13,593744	37,386454	ARAGONA (AG) Foglio: 72 Particella: 10 Categoria: NESSUNA CORRISPONDENZA
NR37	13,592671	37,386000	ARAGONA (AG) Foglio: 72 Particella: 12 Categoria: NESSUNA CORRISPONDENZA
NR38	13,568282	37,384674	JOPPOLO GIANCAXIO (AG) Foglio: 9 Particella: 411 Categoria: F02
NR39	13,565758	37,384465	JOPPOLO GIANCAXIO (AG) Foglio: 8 Particella: 31 Categoria: NESSUNA CORRISPONDENZA
NR40	13,588374	37,384410	ARAGONA (AG) Foglio: 72 Particella: 133 Categoria: NESSUNA CORRISPONDENZA
NR41	13,588194	37,383826	ARAGONA (AG) Foglio: 72 Particella: 137 Categoria: NESSUNA CORRISPONDENZA
NR42	13,588259	37,383777	ARAGONA (AG) Foglio: 72 Particella: 138 Categoria: NESSUNA CORRISPONDENZA
NR43	13,585021	37,383148	ARAGONA (AG) Foglio: 71 Particella: 20 Categoria: NESSUNA CORRISPONDENZA
NR44	13,584622	37,383106	ARAGONA (AG) Foglio: 71 Particella: 13 Categoria: NESSUNA CORRISPONDENZA
NR45	13,584729	37,383106	ARAGONA (AG) Foglio: 71 Particella: 14 Categoria: NESSUNA CORRISPONDENZA
NR46	13,584812	37,383091	ARAGONA (AG) Foglio: 71 Particella: 15 Categoria: NESSUNA CORRISPONDENZA
NR47	13,584850	37,383027	ARAGONA (AG) Foglio: 71 Particella: 50 Categoria: NESSUNA CORRISPONDENZA
NR48	13,584756	37,383023	ARAGONA (AG) Foglio: 71 Particella: 19 Categoria: NESSUNA CORRISPONDENZA
NR49	13,584597	37,382997	ARAGONA (AG) Foglio: 71 Particella: 48 Categoria: NESSUNA CORRISPONDENZA
NR50	13,584608	37,382957	ARAGONA (AG) Foglio: 71 Particella: 18 Categoria: NESSUNA CORRISPONDENZA
NR51	13,584673	37,382954	ARAGONA (AG) Foglio: 71 Particella: 17 Categoria: NESSUNA CORRISPONDENZA
NR52	13,584737	37,382952	ARAGONA (AG) Foglio: 71 Particella: 16 Categoria: NESSUNA CORRISPONDENZA
NR53	13,584785	37,382944	ARAGONA (AG) Foglio: 71 Particella: 72 Categoria: NESSUNA CORRISPONDENZA
NR54	13,584833	37,382933	ARAGONA (AG) Foglio: 71 Particella: 49 Categoria: NESSUNA CORRISPONDENZA
NR55	13,607874	37,382662	ARAGONA (AG) Foglio: 73 Particella: 199 Categoria: C02
NR56	13,608517	37,382477	ARAGONA (AG) Foglio: 73 Particella: 162 Categoria: F03
NR57	13,607050	37,382151	ARAGONA (AG) Foglio: 73 Particella: 71 Categoria: NESSUNA CORRISPONDENZA
NR58	13,611350	37,382123	ARAGONA (AG) Foglio: 76 Particella: 374 Categoria: F03
NR59	13,610298	37,380817	ARAGONA (AG) Foglio: 76 Particella: 18 Categoria: NESSUNA CORRISPONDENZA
NR60	13,612181	37,380482	ARAGONA (AG) Foglio: 76 Particella: 13 Categoria: NESSUNA CORRISPONDENZA
NR61	13,612208	37,380422	ARAGONA (AG) Foglio: 76 Particella: 88 Categoria: NESSUNA CORRISPONDENZA
NR62	13,581277	37,380084	JOPPOLO GIANCAXIO (AG) Foglio: 11 Particella: 56 Categoria: NESSUNA CORRISPONDENZA
NR63	13,581068	37,379990	JOPPOLO GIANCAXIO (AG) Foglio: 11 Particella: 56 Categoria: NESSUNA CORRISPONDENZA
NR64	13,610135	37,379429	ARAGONA (AG) Foglio: 76 Particella: 486 Categoria: NESSUNA CORRISPONDENZA
NR65	13,610011	37,379425	ARAGONA (AG) Foglio: 76 Particella: 487 Categoria: NESSUNA CORRISPONDENZA
NR66	13,566396	37,377978	JOPPOLO GIANCAXIO (AG) Foglio: 10 Particella: 316 Categoria: C02
NR67	13,565597	37,377340	JOPPOLO GIANCAXIO (AG) Foglio: 10 Particella: 354 Categoria: C02
NR68	13,606128	37,377191	ARAGONA (AG) Foglio: 76 Particella: 491 Categoria: F02
NR69	13,567311	37,377019	JOPPOLO GIANCAXIO (AG) Foglio: 10 Particella: 356 Categoria: C02
NR70	13,564384	37,376974	JOPPOLO GIANCAXIO (AG) Foglio: 10 Particella: 155 Categoria: NESSUNA CORRISPONDENZA
NR71	13,606007	37,376959	ARAGONA (AG) Foglio: 76 Particella: 491 Categoria: F02
NR72	13,565567	37,375288	JOPPOLO GIANCAXIO (AG) Foglio: 10 Particella: 320 Categoria: C02
NR73	13,579056	37,375194	JOPPOLO GIANCAXIO (AG) Foglio: 11 Particella: 64 Categoria: NESSUNA CORRISPONDENZA
NR74	13,566055	37,374883	JOPPOLO GIANCAXIO (AG) Foglio: 10 Particella: 353 Categoria: C02
NR75	13,596300	37,374572	ARAGONA (AG) Foglio: 76 Particella: 110 Categoria: NESSUNA CORRISPONDENZA
NR76	13,596286	37,374405	ARAGONA (AG) Foglio: 76 Particella: 211 Categoria: NESSUNA CORRISPONDENZA
NR77	13,596536	37,374361	ARAGONA (AG) Foglio: 76 Particella: 109 Categoria: NESSUNA CORRISPONDENZA
NR78	13,596160	37,374122	non accatastato Categoria: Categoria catastale non specificata
NR79	13,579091	37,373073	JOPPOLO GIANCAXIO (AG) Foglio: 14 Particella: 61 Categoria: C02
NR80	13,600632	37,372643	ARAGONA (AG) Foglio: 76 Particella: 473 Categoria: C02

Tabella 4 – Identificazione catastale non ricettori parte 2.

NR81	13,599873	37,372628	ARAGONA (AG) Foglio: 76 Particella: 471 Categoria: C02
NR82	13,599730	37,372626	ARAGONA (AG) Foglio: 76 Particella: 279 Categoria: F03/C02
NR83	13,580201	37,372621	JOPPOLO GIANCAXIO (AG) Foglio: 14 Particella: 2 Categoria: NESSUNA CORRISPONDENZA
NR84	13,599961	37,372415	ARAGONA (AG) Foglio: 76 Particella: 474 Categoria: C02
NR85	13,600012	37,372408	ARAGONA (AG) Foglio: 76 Particella: 472 Categoria: C02
NR86	13,599958	37,372370	ARAGONA (AG) Foglio: 76 Particella: 475 Categoria: C02
NR87	13,599830	37,372180	ARAGONA (AG) Foglio: 76 Particella: 241 Categoria: NESSUNA CORRISPONDENZA
NR88	13,567689	37,371869	JOPPOLO GIANCAXIO (AG) Foglio: 10 Particella: 368 Categoria: C02
NR89	13,565277	37,371238	JOPPOLO GIANCAXIO (AG) Foglio: 10 Particella: 37 Categoria: NESSUNA CORRISPONDENZA
NR90	13,568912	37,370908	JOPPOLO GIANCAXIO (AG) Foglio: 10 Particella: 351 Categoria: C02
NR91	13,569421	37,367642	JOPPOLO GIANCAXIO (AG) Foglio: 15 Particella: 7 Categoria: F02
NR92	13,568526	37,367448	JOPPOLO GIANCAXIO (AG) Foglio: 15 Particella: 837 Categoria: F02
NR93	13,567721	37,367439	JOPPOLO GIANCAXIO (AG) Foglio: 15 Particella: 844 Categoria: C02
NR94	13,567273	37,367343	JOPPOLO GIANCAXIO (AG) Foglio: 15 Particella: 844 Categoria: C02
NR95	13,599679	37,367019	ARAGONA (AG) Foglio: 81 Particella: 4 Categoria: NESSUNA CORRISPONDENZA
NR96	13,599696	37,366936	ARAGONA (AG) Foglio: 81 Particella: 4 Categoria: NESSUNA CORRISPONDENZA
NR97	13,566004	37,366631	JOPPOLO GIANCAXIO (AG) Foglio: 15 Particella: 852 Categoria: C02
NR98	13,575690	37,366625	JOPPOLO GIANCAXIO (AG) Foglio: 13 Particella: 121 Categoria: F02
NR99	13,565889	37,366593	JOPPOLO GIANCAXIO (AG) Foglio: 15 Particella: 853 Categoria: C02
NR100	13,565243	37,366299	JOPPOLO GIANCAXIO (AG) Foglio: 15 Particella: 830 Categoria: C02
NR101	13,599714	37,365879	ARAGONA (AG) Foglio: 81 Particella: 7 Categoria: NESSUNA CORRISPONDENZA
NR102	13,599840	37,365843	ARAGONA (AG) Foglio: 81 Particella: 7 Categoria: NESSUNA CORRISPONDENZA
NR103	13,577082	37,365389	JOPPOLO GIANCAXIO (AG) Foglio: 13 Particella: 30 Categoria: NESSUNA CORRISPONDENZA
NR104	13,562287	37,365361	JOPPOLO GIANCAXIO (AG) Foglio: 15 Particella: 739 Categoria: F03
NR105	13,577192	37,365288	JOPPOLO GIANCAXIO (AG) Foglio: 13 Particella: 137 Categoria: F02
NR106	13,601678	37,364873	ARAGONA (AG) Foglio: 81 Particella: 23 Categoria: NESSUNA CORRISPONDENZA
NR107	13,574005	37,364474	JOPPOLO GIANCAXIO (AG) Foglio: 13 Particella: 134 Categoria: F03
NR108	13,597260	37,363427	ARAGONA (AG) Foglio: 84 Particella: 56 Categoria: F02
NR109	13,578120	37,363299	JOPPOLO GIANCAXIO (AG) Foglio: 13 Particella: 139 Categoria: C02
NR110	13,597552	37,363293	ARAGONA (AG) Foglio: 84 Particella: 55 Categoria: NESSUNA CORRISPONDENZA
NR111	13,597354	37,363201	ARAGONA (AG) Foglio: 84 Particella: 56 Categoria: F02
NR112	13,568126	37,360445	JOPPOLO GIANCAXIO (AG) Foglio: 15 Particella: 10 Categoria: NESSUNA CORRISPONDENZA
NR113	13,574276	37,359997	JOPPOLO GIANCAXIO (AG) Foglio: 13 Particella: 122 Categoria: C02
NR114	13,580638	37,359989	JOPPOLO GIANCAXIO (AG) Foglio: 16 Particella: 256 Categoria: D01
NR115	13,578106	37,359937	JOPPOLO GIANCAXIO (AG) Foglio: 16 Particella: 2 Categoria: NESSUNA CORRISPONDENZA
NR116	13,591316	37,359867	ARAGONA (AG) Foglio: 86 Particella: 46 Categoria: NESSUNA CORRISPONDENZA
NR117	13,580794	37,359850	JOPPOLO GIANCAXIO (AG) Foglio: 16 Particella: 256 Categoria: D01
NR118	13,591142	37,359769	ARAGONA (AG) Foglio: 86 Particella: 46 Categoria: NESSUNA CORRISPONDENZA
NR119	13,580853	37,359592	JOPPOLO GIANCAXIO (AG) Foglio: 16 Particella: 256 Categoria: D01
NR120	13,580716	37,359372	JOPPOLO GIANCAXIO (AG) Foglio: 16 Particella: 267 Categoria: C02
NR121	13,580617	37,359010	JOPPOLO GIANCAXIO (AG) Foglio: 16 Particella: 220 Categoria: C02
NR122	13,577020	37,358613	JOPPOLO GIANCAXIO (AG) Foglio: 16 Particella: 6 Categoria: NESSUNA CORRISPONDENZA
NR123	13,575438	37,358590	JOPPOLO GIANCAXIO (AG) Foglio: 16 Particella: 264 Categoria: F03
NR124	13,574671	37,358422	JOPPOLO GIANCAXIO (AG) Foglio: 16 Particella: 278 Categoria: F03
NR125	13,568102	37,358349	JOPPOLO GIANCAXIO (AG) Foglio: 15 Particella: 865 Categoria: C02
NR126	13,573480	37,358338	JOPPOLO GIANCAXIO (AG) Foglio: 16 Particella: 224 Categoria: F03
NR127	13,579472	37,358319	JOPPOLO GIANCAXIO (AG) Foglio: 16 Particella: 218 Categoria: C02
NR128	13,575942	37,357859	JOPPOLO GIANCAXIO (AG) Foglio: 16 Particella: 201 Categoria: C02
NR129	13,575231	37,357718	JOPPOLO GIANCAXIO (AG) Foglio: 16 Particella: 272 Categoria: C06
NR130	13,568982	37,357686	JOPPOLO GIANCAXIO (AG) Foglio: 15 Particella: 13 Categoria: NESSUNA CORRISPONDENZA
NR131	13,572047	37,356369	JOPPOLO GIANCAXIO (AG) Foglio: 16 Particella: 243 Categoria: C02
NR132	13,572238	37,356260	JOPPOLO GIANCAXIO (AG) Foglio: 16 Particella: 245 Categoria: C02
NR133	13,571720	37,356243	JOPPOLO GIANCAXIO (AG) Foglio: 16 Particella: 255 Categoria: C02
NR134	13,571685	37,355620	JOPPOLO GIANCAXIO (AG) Foglio: 16 Particella: 247 Categoria: C02
NR135	13,578514	37,353462	JOPPOLO GIANCAXIO (AG) Foglio: 16 Particella: 234 Categoria: C02

2 DOCUMENTAZIONE FOTOGRAFICA NON RICETTORI

Come precedentemente accennato, al fine di classificare le strutture sul territorio, interessate dai potenziali impatti dell'impianto eolico di progetto, come "ricettori" o "non ricettori", sono state condotte campagne di indagine e sopralluoghi mirati all'identificazione delle caratteristiche di abitabilità delle strutture al di là della loro categoria catastale.

Si riporta di seguito la documentazione fotografica disponibile relativa ai "non ricettori" individuati, precisando che le foto riportate sono relative ai solo fabbricati accatastati ad una distanza non superiore ai 500 m rispetto agli aerogeneratori di progetto; si rimanda agli elaborati di progetto REC.SIA.01 e REC.SIA.02 per l'individuazione su carta tecnica regionale, catastale e ortofoto.



Figura 2 - Rappresentazione del fabbricato NR18.



Figura 3 - Rappresentazione del fabbricato NR20.



Figura 4 - Rappresentazione del fabbricato NR36.

CODICE	EO.ARG01.PD.REC.SIA.03
REVISIONE n.	00
DATA REVISIONE	10/2023
PAGINA	11 di 14



Figura 5 - Rappresentazione del fabbricato NR37.



Figura 6 - Rappresentazione del fabbricato NR81.



Figura 7 - Raffigurazione del fabbricato NR95.



Figura 8 - Raffigurazione del fabbricato NR96.



Figura 9 - Raffigurazione del fabbricato NR82, NR87, NR101, NR102.



Figura 10 - Raffigurazione del fabbricato NR108.



Figura 11- Rappresentazione del fabbricato NR110.