

REGIONE MOLISE
COMUNE DI S.CROCE di MAGLIANO
 Provincia di Campobasso

REALIZZAZIONE E GESTIONE DI UN IMPIANTO FOTOVOLTAICO DELLA POTENZA NOMINALE DI 46.00 MW CON RELATIVE OPERE DI CONNESSIONE ALLA RETE ELETTRICA NAZIONALE

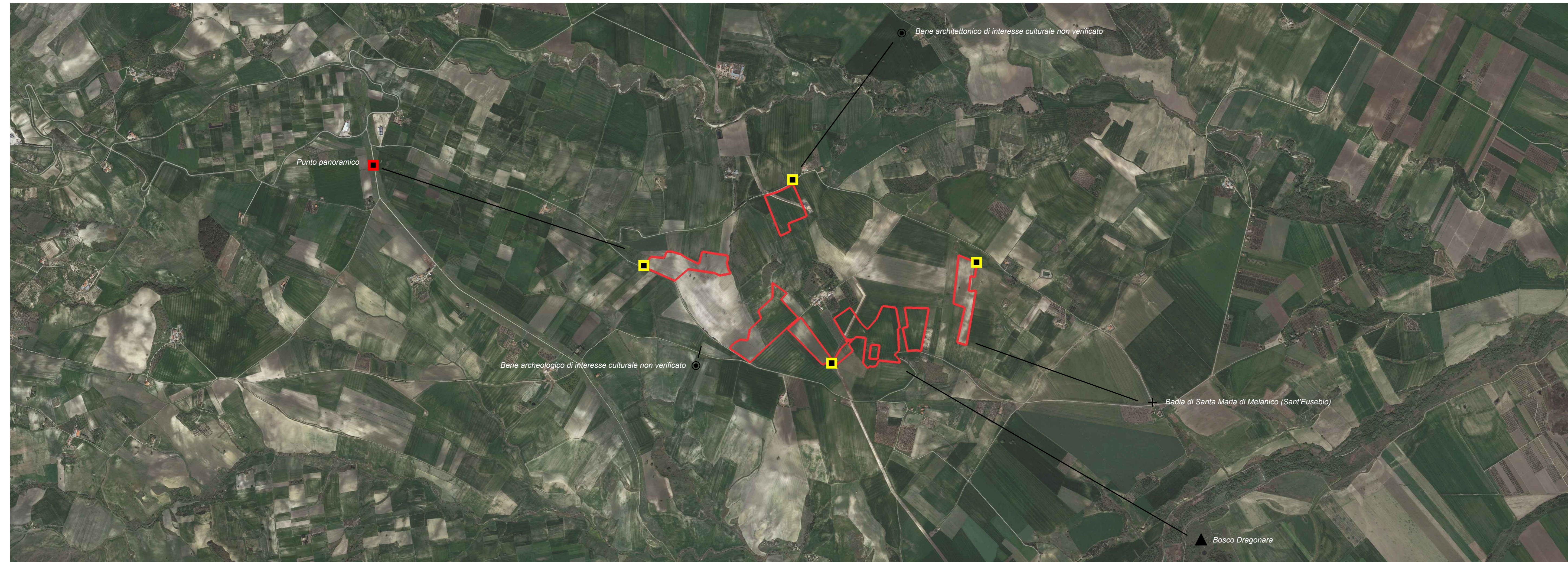
PROponente: **soc. ARAN 2 srl**
 Via Fratelli Ruspoli 8 00198 Roma

PROGETTISTA: **Expand** - Salerno
 ing. Teodoro Diotallevi

PROGETTO: **PROGETTO DEFINITIVO**
CARTA DELL'INTERVISIBILITA'

data	Maggio 2023
variante	Varie
AD	AD
elaborazione	H_3.2

ORTOFOTOGRAFIA GENERALE CON PUNTI PANORAMICI E DI INTERESSE



LEGENDA:

Punti di interesse/panoramici

- Punto di osservazione
- Punto di interesse/panoramico
- + Punto di interesse vincolato
- Punto di interesse non vincolato
- ▲ Punto panoramico
- Area di interesse

Intervisibilità per singoli punti

- VISIBILE
- NON VISIBILE

Intervisibilità generale

Massima visibilità Nessuna visibilità

ANALISI DI INTERVISIBILITA' PER SINGOLI PUNTI DI OSSERVAZIONE



ANALISI DI INTERVISIBILITA' PER SINGOLI PUNTI DI INTERESSE

