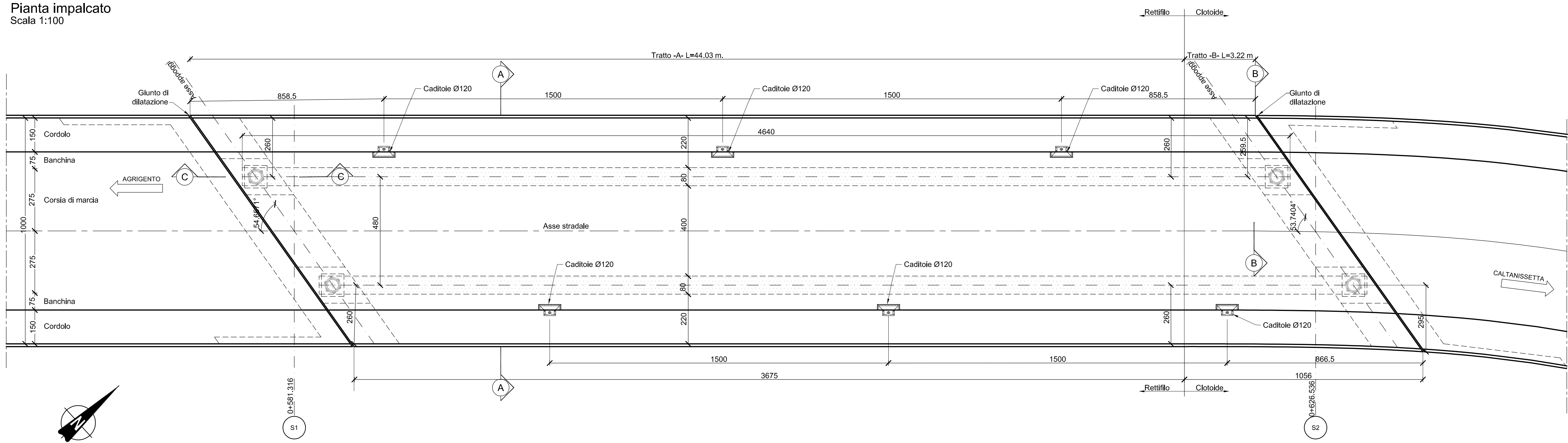
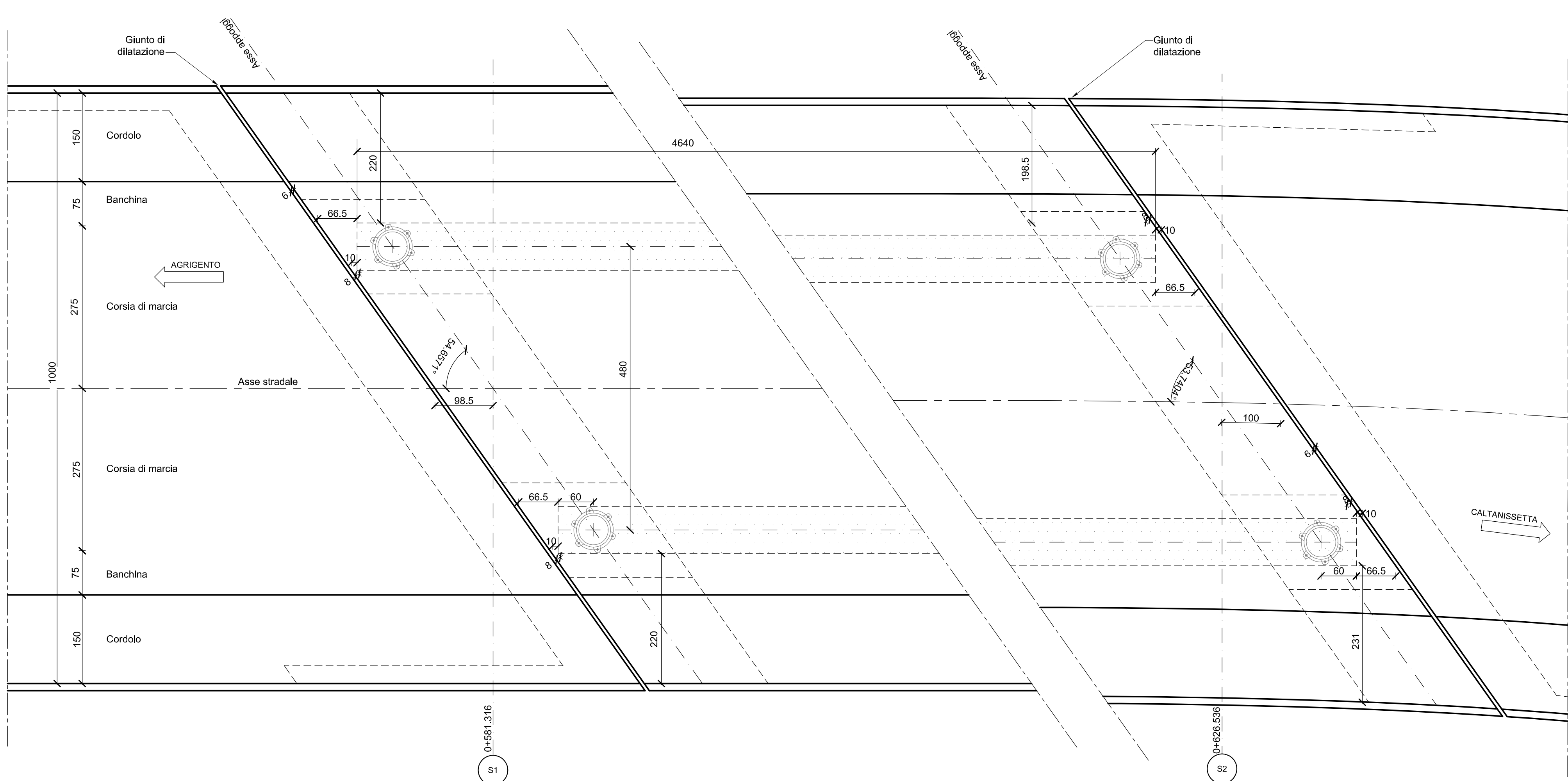


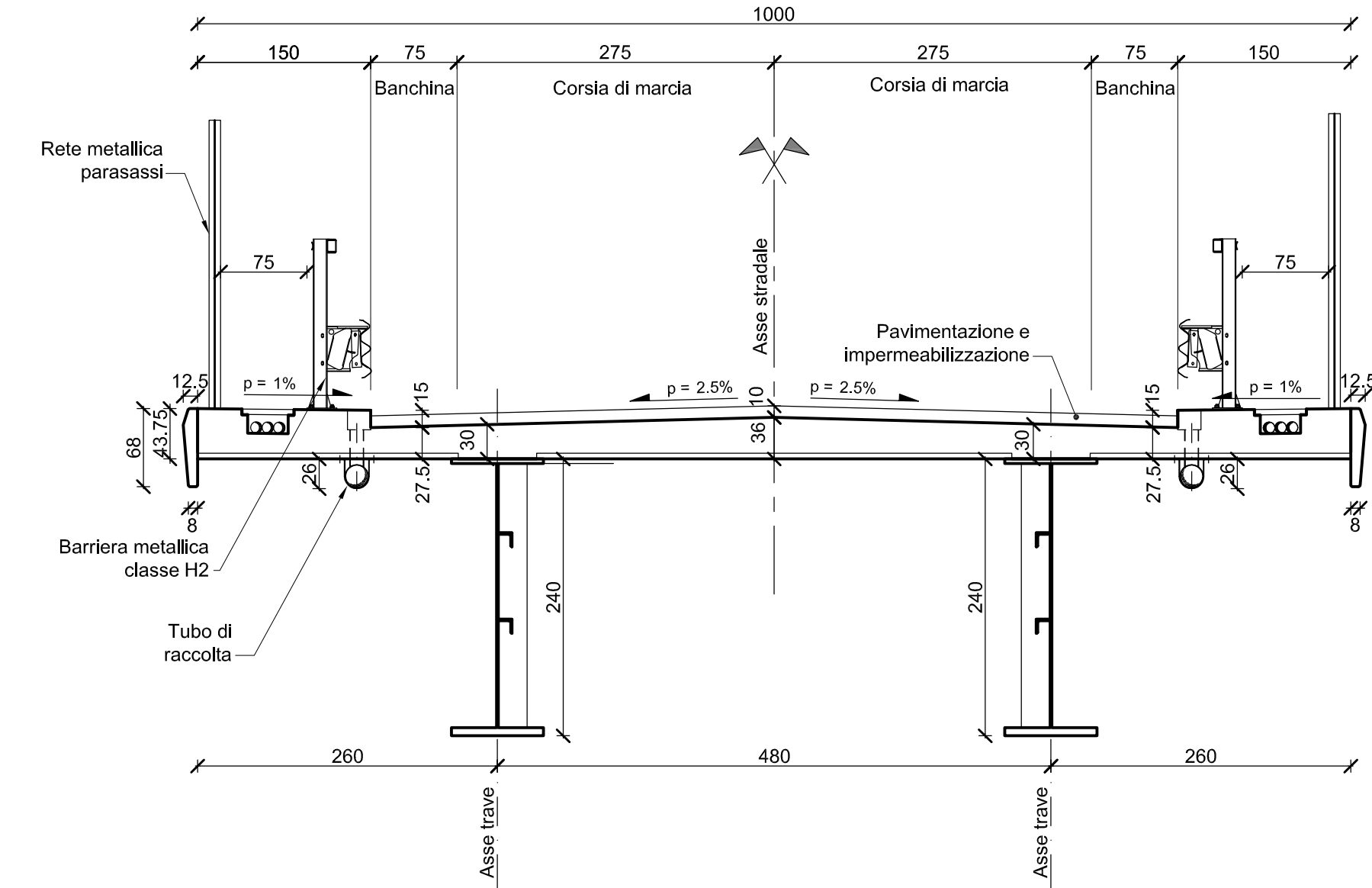
Pianta impalcato
Scala 1:100



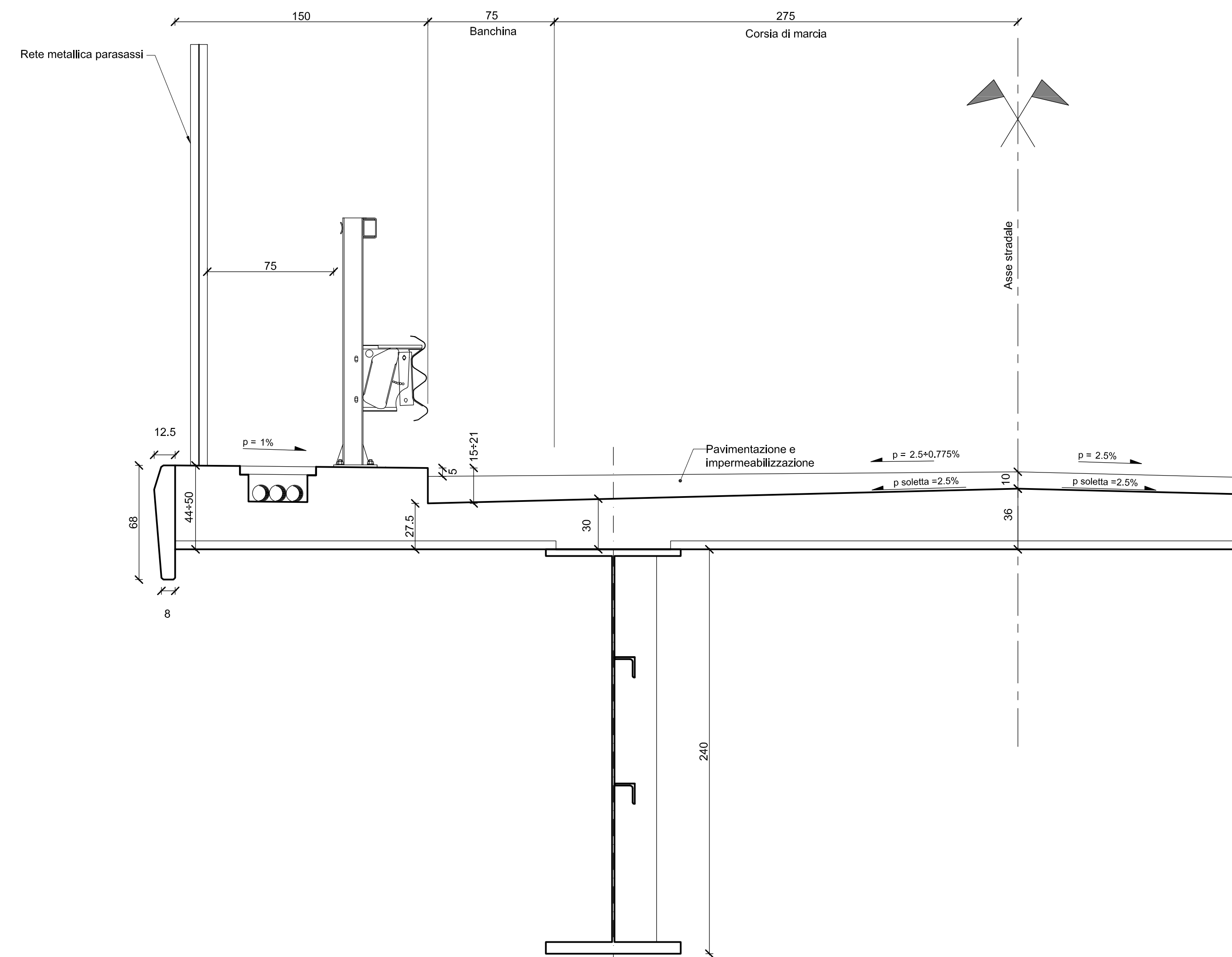
Pianta impalcato
Scala 1:50



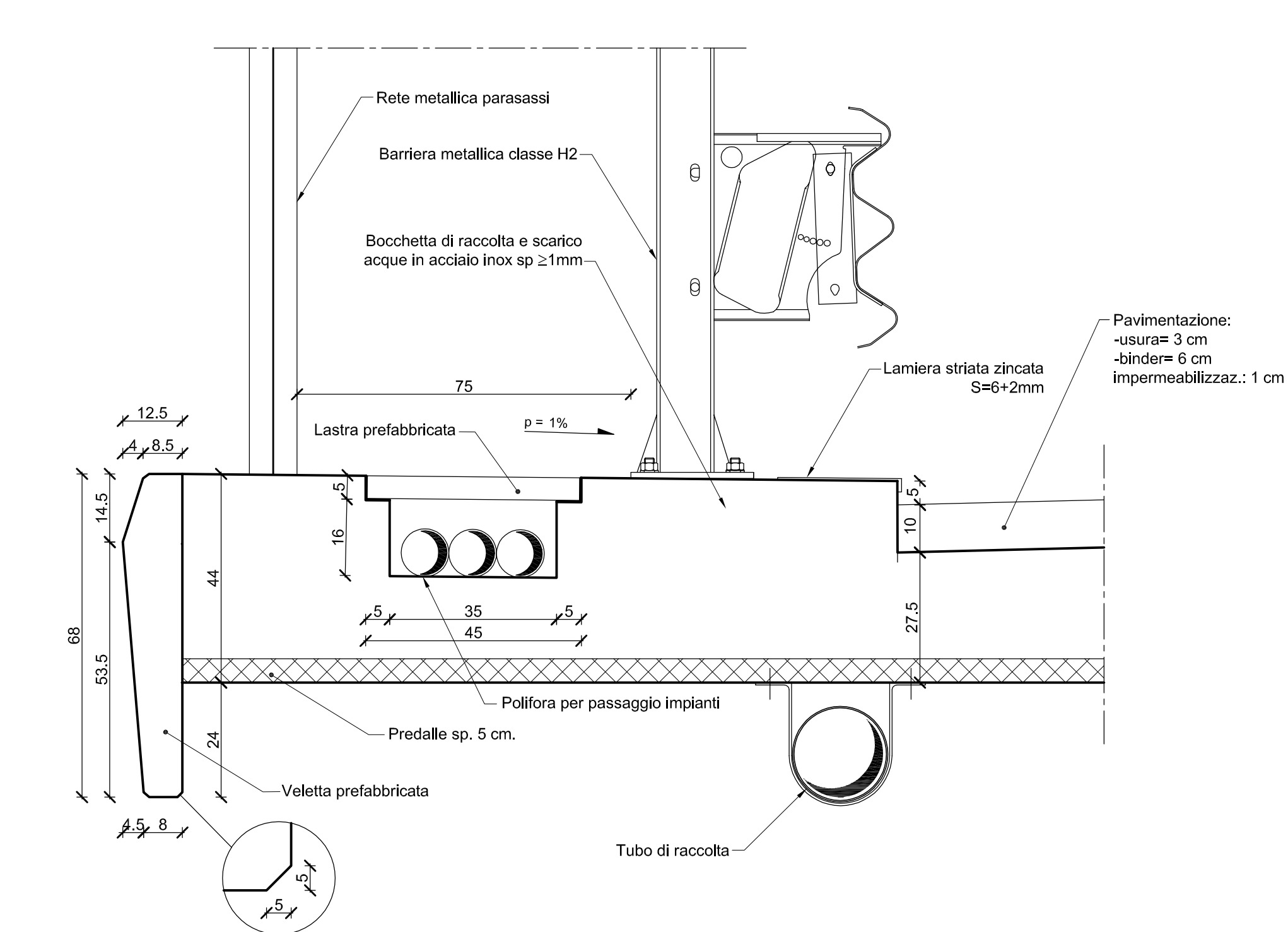
Sezione A-A
Scala 1:50



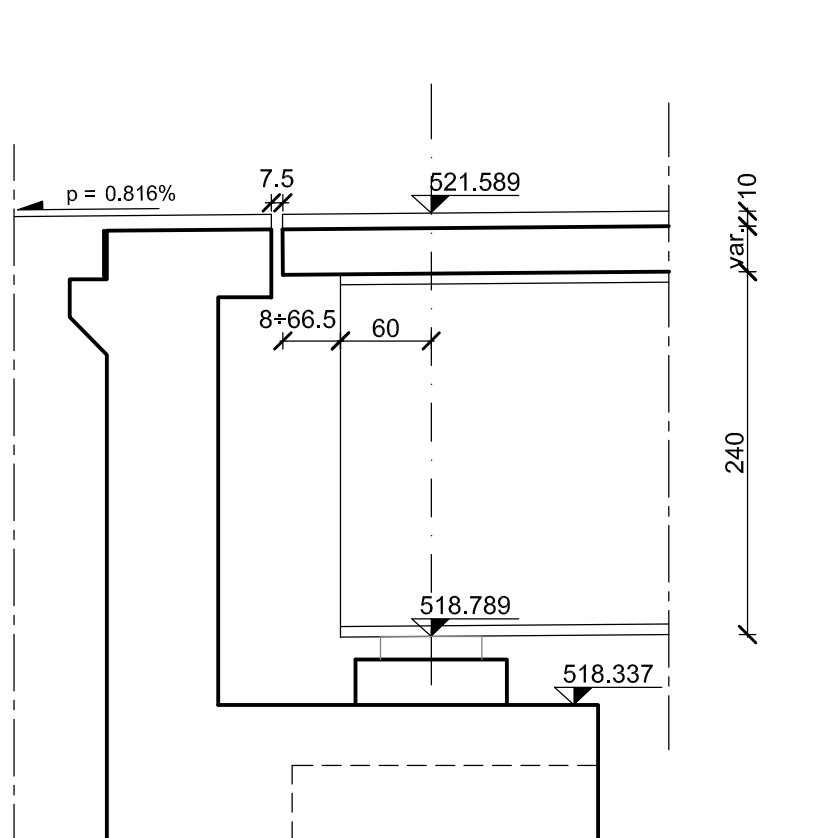
Sezione B-B su tratto B
Scala 1:20



Particolare cordolo tratto -A-
Scala 1:10



Sezione C-C
Scala 1:50



MATERIALI	
CARPENTERIA METALLICA	
- Acciaio EN10025-S355J2G4 verniciato per travi e travetti	
- Acciaio EN10025-S355J0 verniciato per controventi	
CALCESTRUZZO SOLETTA E CORDOLI IMPALCATO	
- Conforme alla norma EN206-1	
- Classe di resistenza:	C30/35
- Classe di esposizione:	XF4
- Dimensione massima aggregato:	D _{max} =16
- Classe contenuta in cloruri:	CI 0.2
- Classe di consistenza:	S3
ARMATURA ORDINARIA	
ACCIAIO:	FeB 44K controllato in stabilimento



ANAS S.p.A.
Direzione Centrale Programmazione Progettazione

**CORRIDOIO PLURIMODALE TIRRENICO-NORD EUROPA
ITINERARIO AGRIGENTO -CALTANISSETTA-A19**
S.S. N° 640 "DI PORTO EMPEDOCLE"
AMMODERNAMENTO E ADEGUAMENTO ALLA CAT. B DEL D.M. 5.11.2001
Dal km 44+000 allo svincolo con l'A19

PROGETTO DEFINITIVO

<p>GRUPPO DI PROGETTAZIONE</p> <p>ATI: TECHNITAL s.p.a. (mandataria) S.I.S. Studio di Ingegneria Stradale s.r.l. DELTA Ingegneria s.r.l. INFRADEC s.r.l. Consulting Engineering PROGIN s.p.a.</p>	<p>I RESPONSABILI DI PROGETTO</p> <p>Dott. Ing. M. Raccosta Ordine Ing. Verona n° 41865 Prof. Ing. A. Baviacquisti Ordine Ing. Palermo n° 44358 Dott. Ing. M. Carino Ordine Ing. Agrigento n° 8628 Dott. Ing. M. Troccoli Ordine Ing. Potenza n° 836 Dott. Ing. S. Esposito Ordine Ing. Roma n° 20837</p>	
<p>IL GEOLOGO</p>		
<p>INTEGRAZIONE PRESTAZIONI SPECIALISTICHE</p> <p>Dott. Ing. M. Raccosta</p>		
<p>VISTO IL RESPONSABILE DEL PROCEDIMENTO</p> <p>Dott. Ing. Massimiliano Fidenzi</p>	<p>VISTO IL RESPONSABILE DEL SERVIZIO PROGETTAZIONE</p> <p>Dott. Ing. Antonio Valente</p>	<p>DATA</p> <p>PROTOCOLLO</p>

OPERE D'ARTE MAGGIORI - PONTI
OPERE D'ARTE SU VIABILITA' INTERFERITA
CAVALCAFERROVIA GROTICELLE EST
Carpenteria Impalcato

CODICE PROGETTO	NOME FILE	REVISIONE	FOGLIO	SCALA:
L0407B	L0407B-D-0501-501-119-SIR-CP03-ADM	A	01	VARIE
D				
C				
B				
A	EMMISSIONE	Ottobre 2008	P. Palani	F. Arcudi
REV.	DESCRIZIONE	DATA	VERIFICATO RESP. TECNICO	APPROVATO RESP. SETTORIALE