

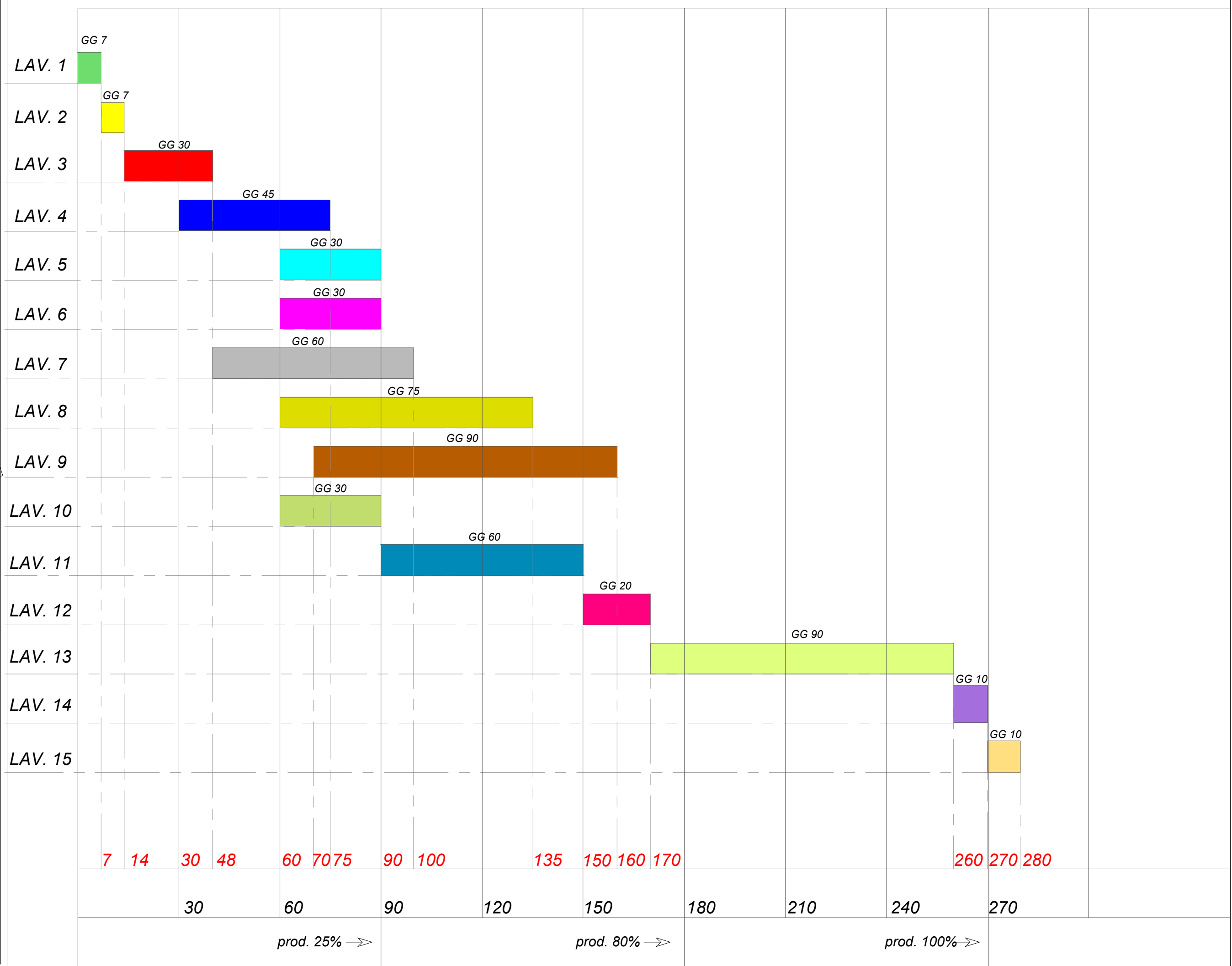


REALIZZAZIONE E GESTIONE DI UN IMPIANTO FOTOVOLTAICO DELLA POTENZA NOMINALE DI 46.00 MW CON RELATIVE OPERE DI CONNESSIONE ALLA RETE ELETTRICA NAZIONALE

PROPONENTE
soc. ARAN 2 srl
 via Fratelli Ruspoli 8 00198 Roma

PROGETTISTA
Expand engineering - Salerno
 ing. Teodoro Bottiglieri
Studio Tecnico
 geom. Benedetto Cuorpo

OGGETTO	PROGETTO DEFINITIVO		data	Maggio 2023
	CRONOPROGRAMMA		scala	
			formato	A2
			elaborato	A_2.8



- Lav. 1 : Allestimento cantiere- Tracciamenti - Picchettamenti
- Lav. 2 : Livellamenti - Pulizia area
- Lav. 3 : Realizzazione piste
- Lav. 4 : Realizzazione recinzione perimetrale
- Lav. 5 : Installazione cabine elettriche interne
- Lav. 6 : Installazione illuminazione e videosorveglianza
- Lav. 7 : Installazione micropali di fondazione strutture

- Lav. 8 : Installazione strutture metalliche supporto moduli
- Lav. 9 : Installazione moduli e collegamenti elettrici
- Lav. 10 : Connessioni elettriche MT
- Lav. 11 : Cavidotto MT per connessione CP S. Nicola
- Lav. 12 : Esecuzione opere edili cabina utente
- Lav. 13 : Impianto elettrico di connessione in 36 kV
- Lav. 14 : Messa a punto e collaudo impianti
- Lav. 15 : Finiture e messa in esercizio