

REGIONE MOLISE
COMUNE DI S.CROCE di MAGLIANO
 Provincia di Campobasso



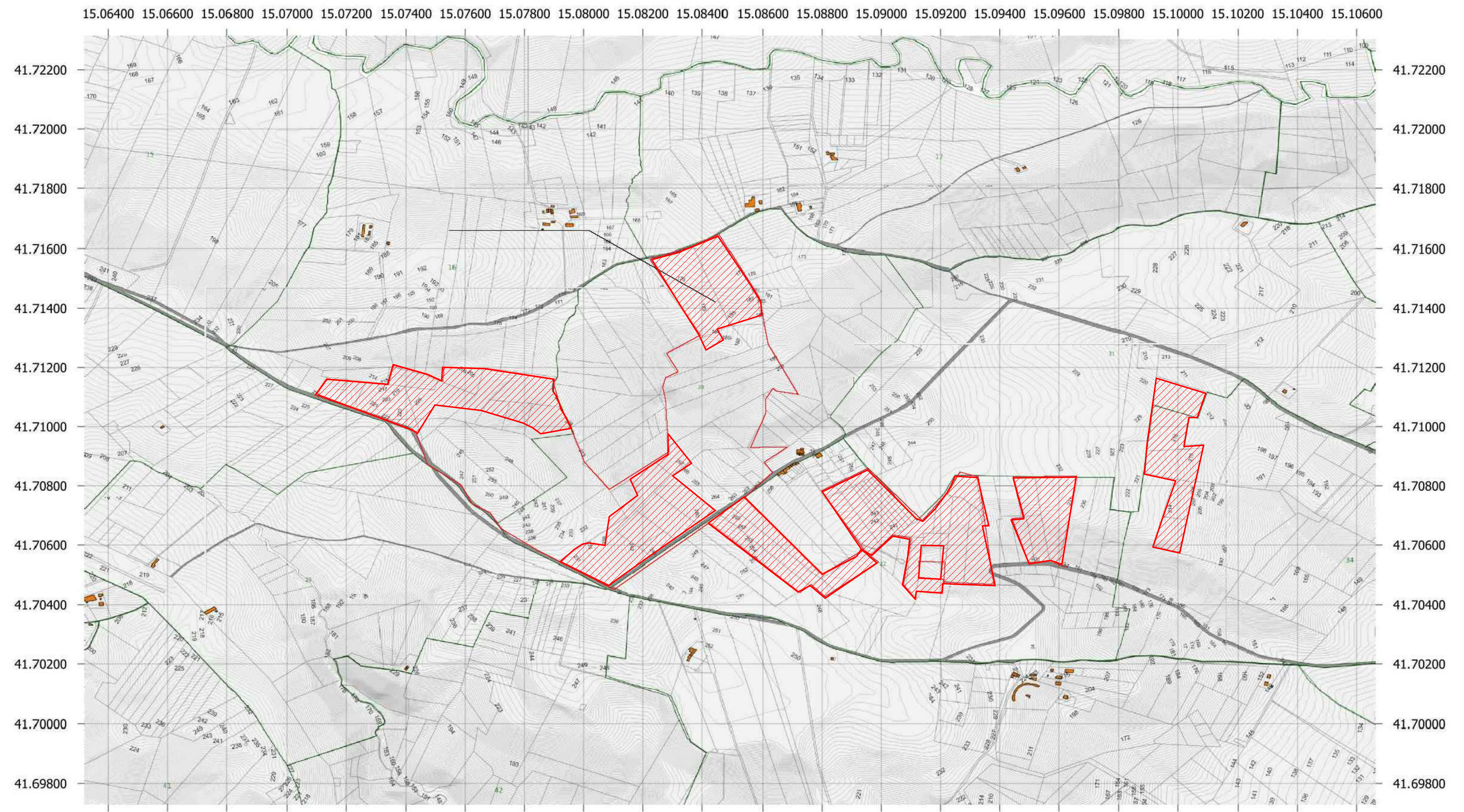
REALIZZAZIONE E GESTIONE DI UN IMPIANTO FOTOVOLTAICO DELLA POTENZA NOMINALE DI 46.00 MW CON RELATIVE OPERE DI CONNESSIONE ALLA RETE ELETTRICA NAZIONALE

PROponente: **soc. ARAN 2 srl**
 via Fratelli Ruspoli 8 00198 Roma


PROGETTISTA: **Expand** (Salerno) - **POWER PROJECT** (Studio Tecnico) (Giromi, Benedetto Casoppo)

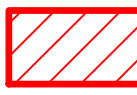
OGGETTO: **PROGETTO DEFINITIVO**
UBICAZIONE SU CARTA GEOREFERENZIATA

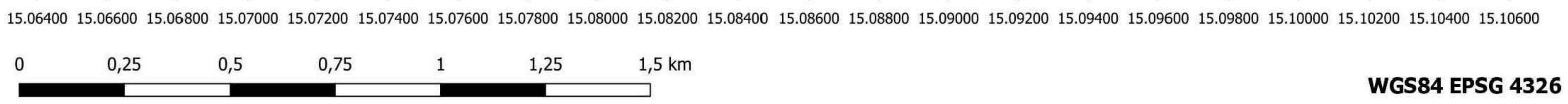
elaborato: **D_1.5** | data: **Maggio 2023** | scala: **A0**



LEGENDA:

Area di intervento ipotizzata: 

Area di intervento utilizzata: 



WGS84 EPSG 4326