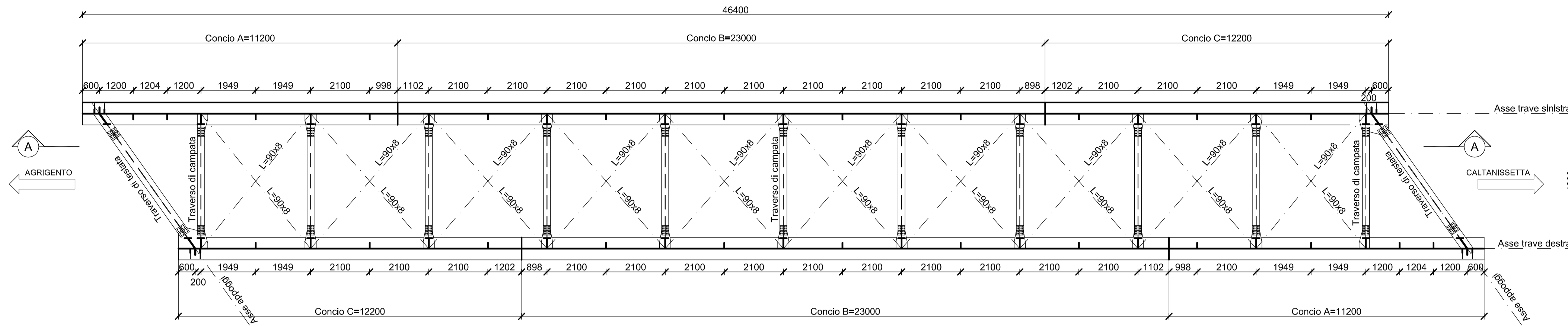
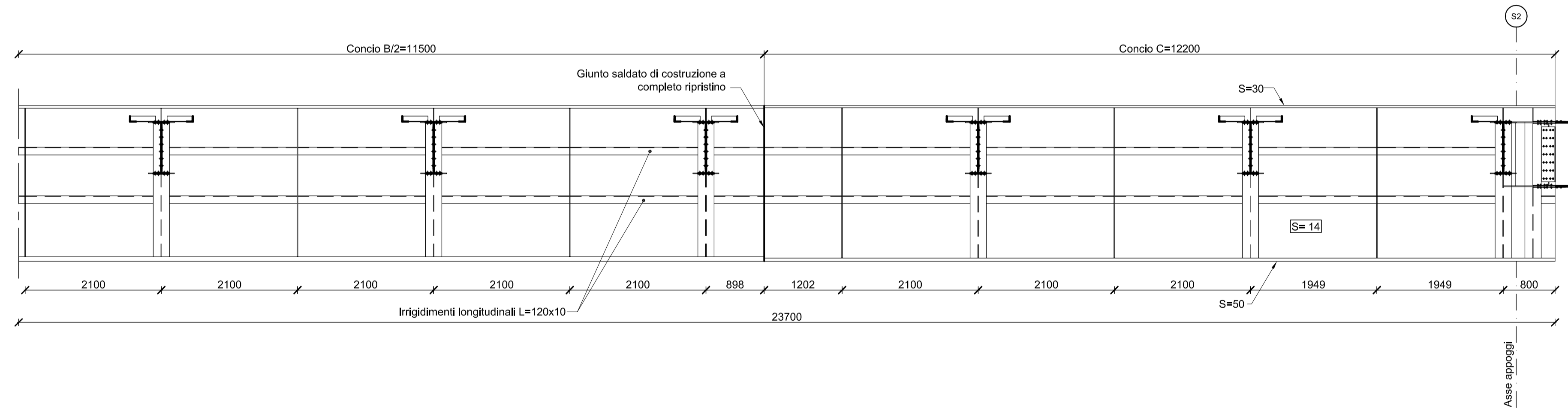
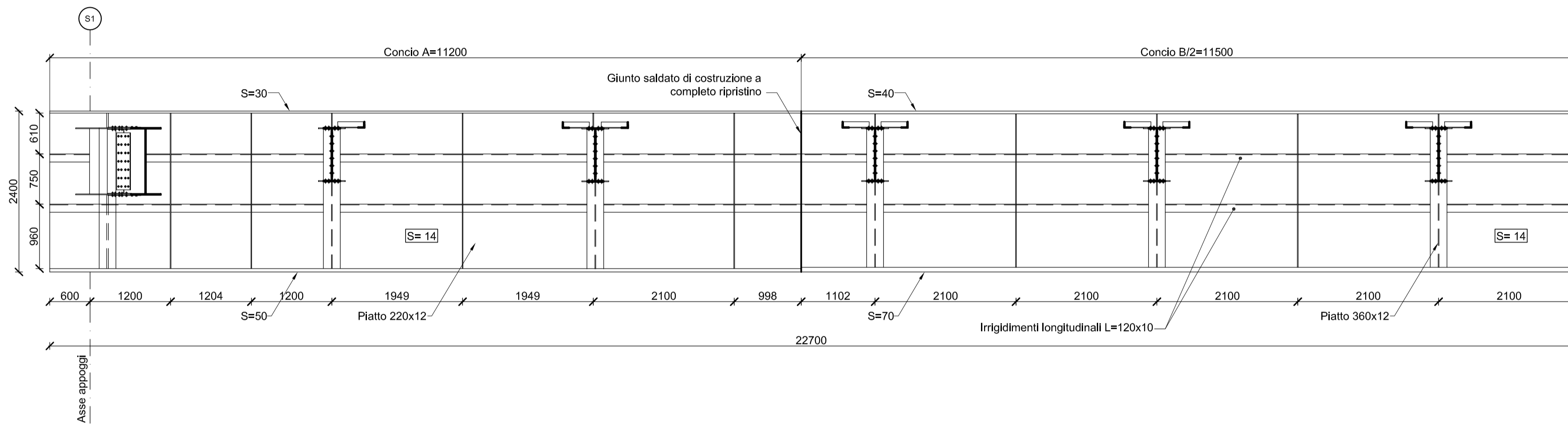


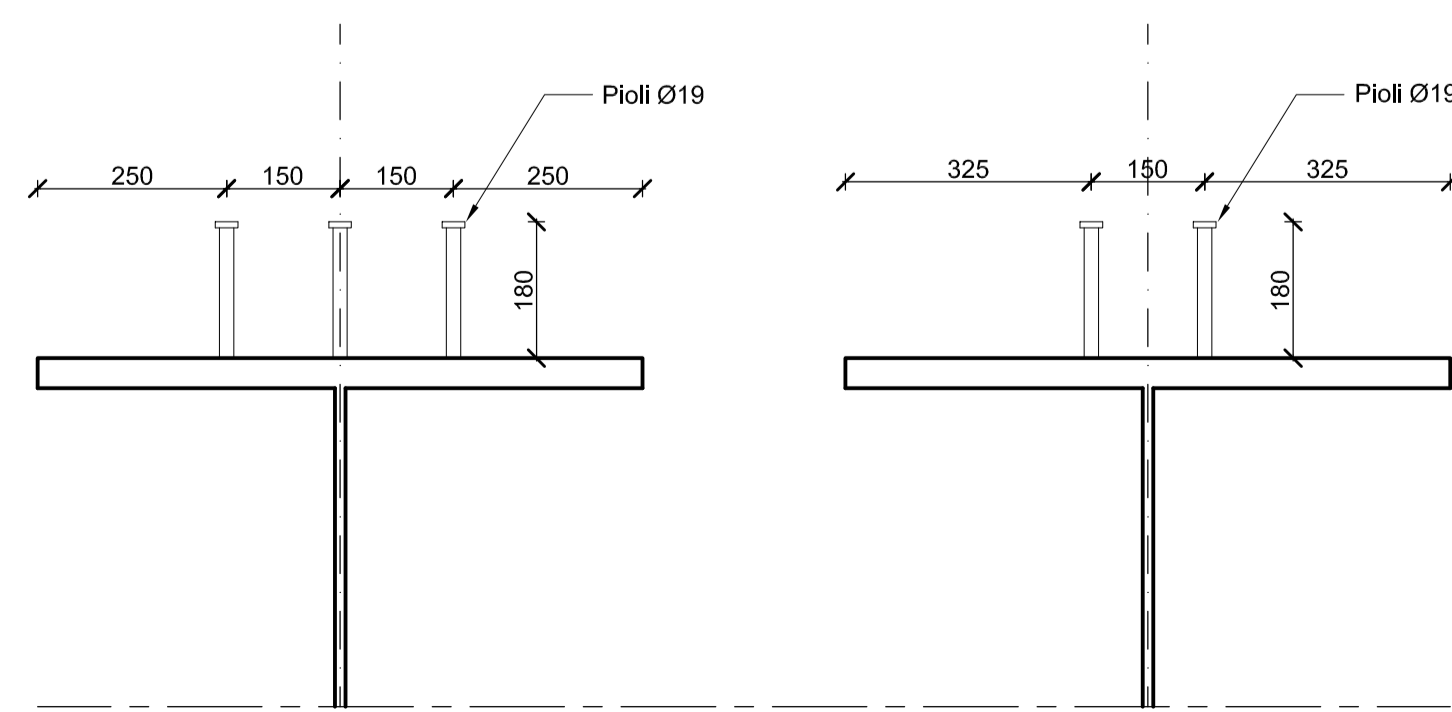
PIANTA
Scala 1:100



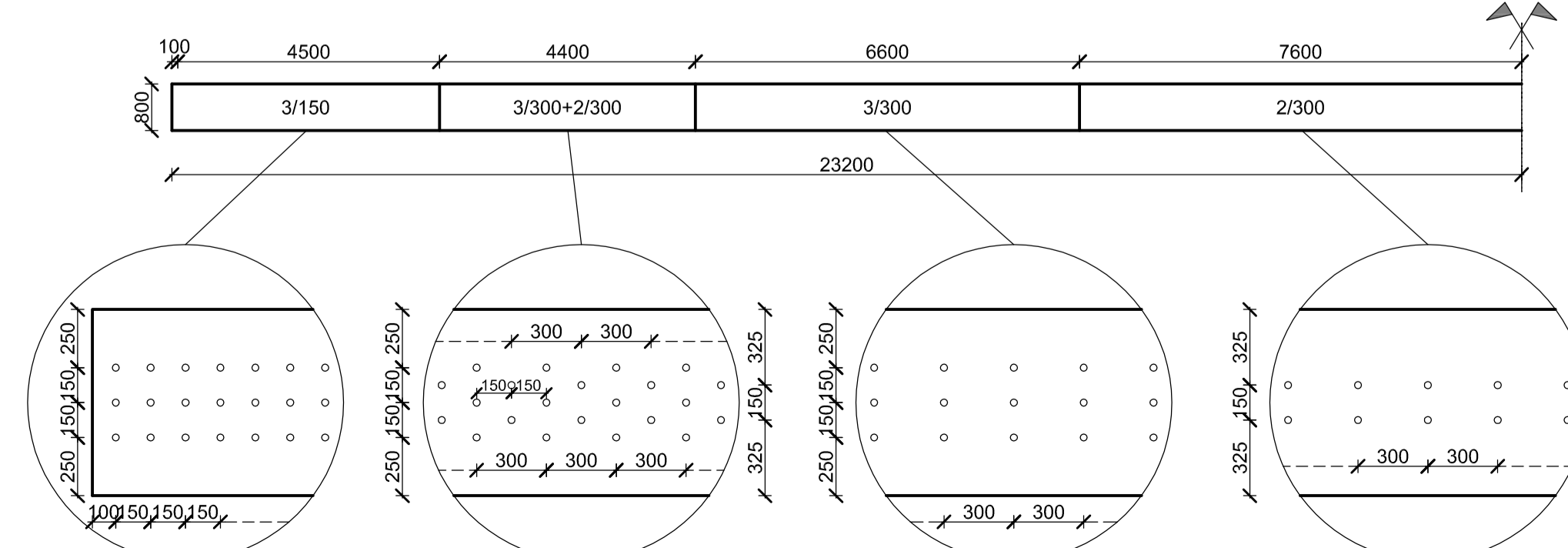
SEZIONE A-A "Trave sinistra"
Scala 1:50



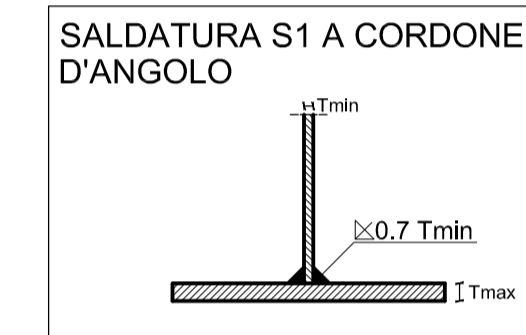
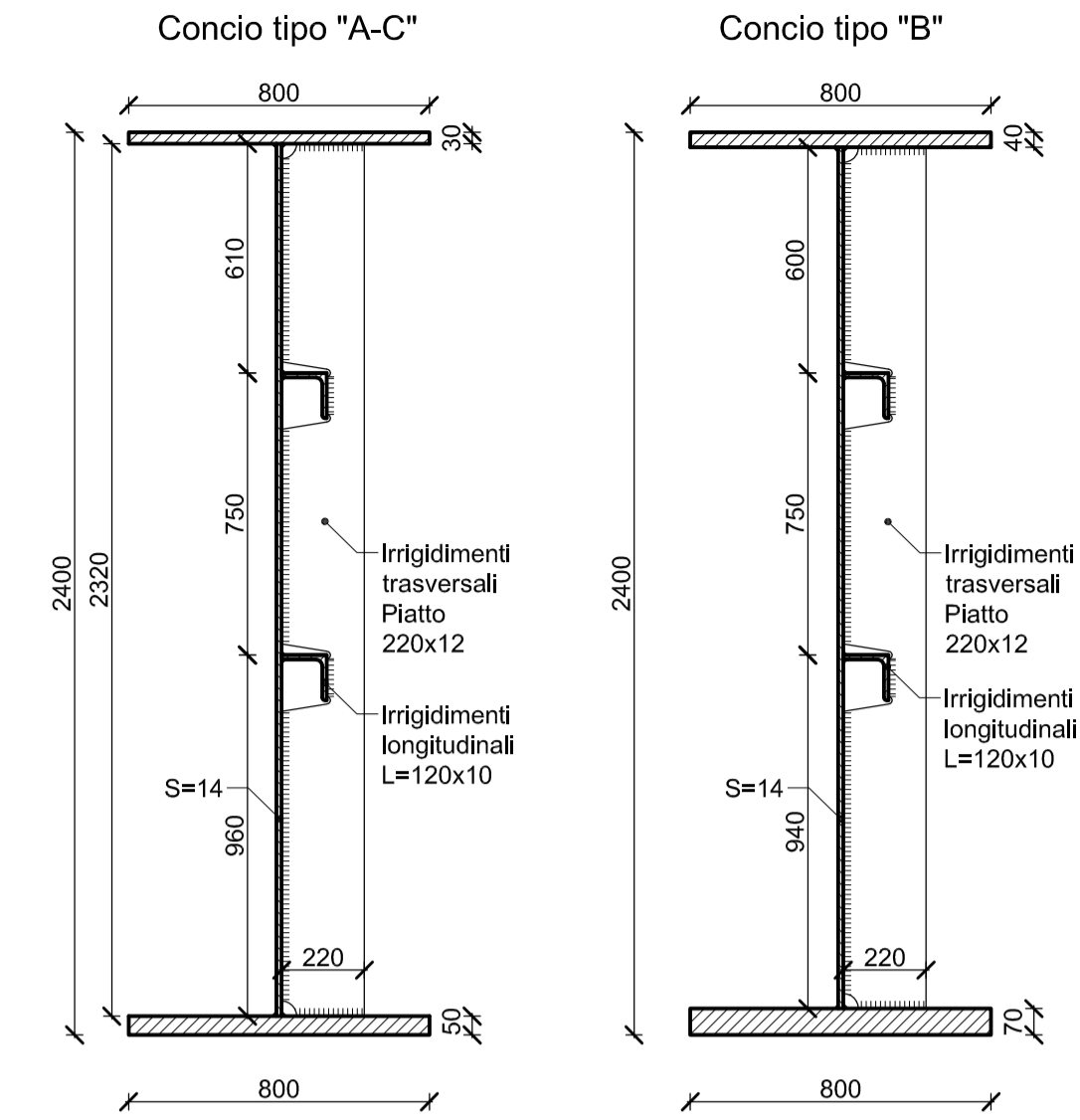
SCHEMA PIOLATURA
Scala 1:10



SCHEMA PIOLATURA
Scala 1:100



SEZIONI TRAVI PRINCIPALI
Scala 1:20



MATERIALI	
CARPENTERIA METALLICA	
-Acciaio EN10025-S355J2G4 verniciato per travi e traversi	
-Acciaio EN10025-S355J0 verniciato per controventi	
PIOLI	
-Tipo Nelson Ø19 ST37-3K	
BULLONI	
-Bulloni classe 8.8 CNR10011	

NOTE:
Salvo diversamente indicato, gli slot per il passaggio delle saldature sono previsti con R=40mm



CORRIDOIO PLURIMODALE TIRRENICO-NORD EUROPA
ITINERARIO AGRIGENTO -CALTANISSETTA-A19
S.S. N° 640 "DI PORTO EMPEDOCLE"
AMMODERNAMENTO E ADEGUAMENTO ALLA CAT. B DEL D.M. 5.11.2001
Dal km 44+000 allo svincolo con l'A19

PROGETTO DEFINITIVO

GRUPPO DI PROGETTAZIONE	RESPONSABILI DI PROGETTO
ATI: TECHNITAL s.p.a. (mandataria) S.I.S. Studio di Ingegneria Stradale s.r.l. DELTA Ingegneria s.r.l. INFRADEC s.r.l. Consulting Engineering PROGIN s.p.a.	Dott. Ing. M. Raccosta Ordine Ing. Verona n° A1665 Prof. Ing. A. Bevilacqua Ordine Ing. Palermo n° 4058 Dott. Ing. M. Carlino Ordine Ing. Agrigento n° A628 Dott. Ing. N. Troccoli Ordine Ing. Potenza n° 836 Dott. Ing. S. Esposito Ordine Ing. Roma n° 20837

IL GEOLOGO	INTEGRAZIONE PRESTAZIONI SPECIALISTICHE
	Dott. Ing. M. Raccosta

VISTO-IL RESPONSABILE DEL PROCEDIMENTO	VISTO-IL RESPONSABILE DEL SERVIZIO PROGETTAZIONE	DATA
Dott. Ing. Massimiliano Fidenzi	Dott. Ing. Antonio Valente	

OPERE D'ARTE MAGGIORI - PONTI
OPERE D'ARTE SU VIABILITA' INTERFERITA
CAVALCAFERROVIA GROTTICELLE EST
Carpenteria metallica - travi principali

CODICE PROGETTO	NOME FILE	REVISIONE	FOGLIO	SCALA:
LO407B D 0501	LO407B-D-0501-S01-V19-STR-CP04-A.DWG	A	01 di 01	VARIE
D				
C				
B				
A	EMISSIONE	Ottobre 2006	P. Polani	F. Arculli
REV.	DESCRIZIONE	DATA	VERIFICATO RESP. TECNICO	APPROVATO RESP. D'ITERARIO
				C. Marro