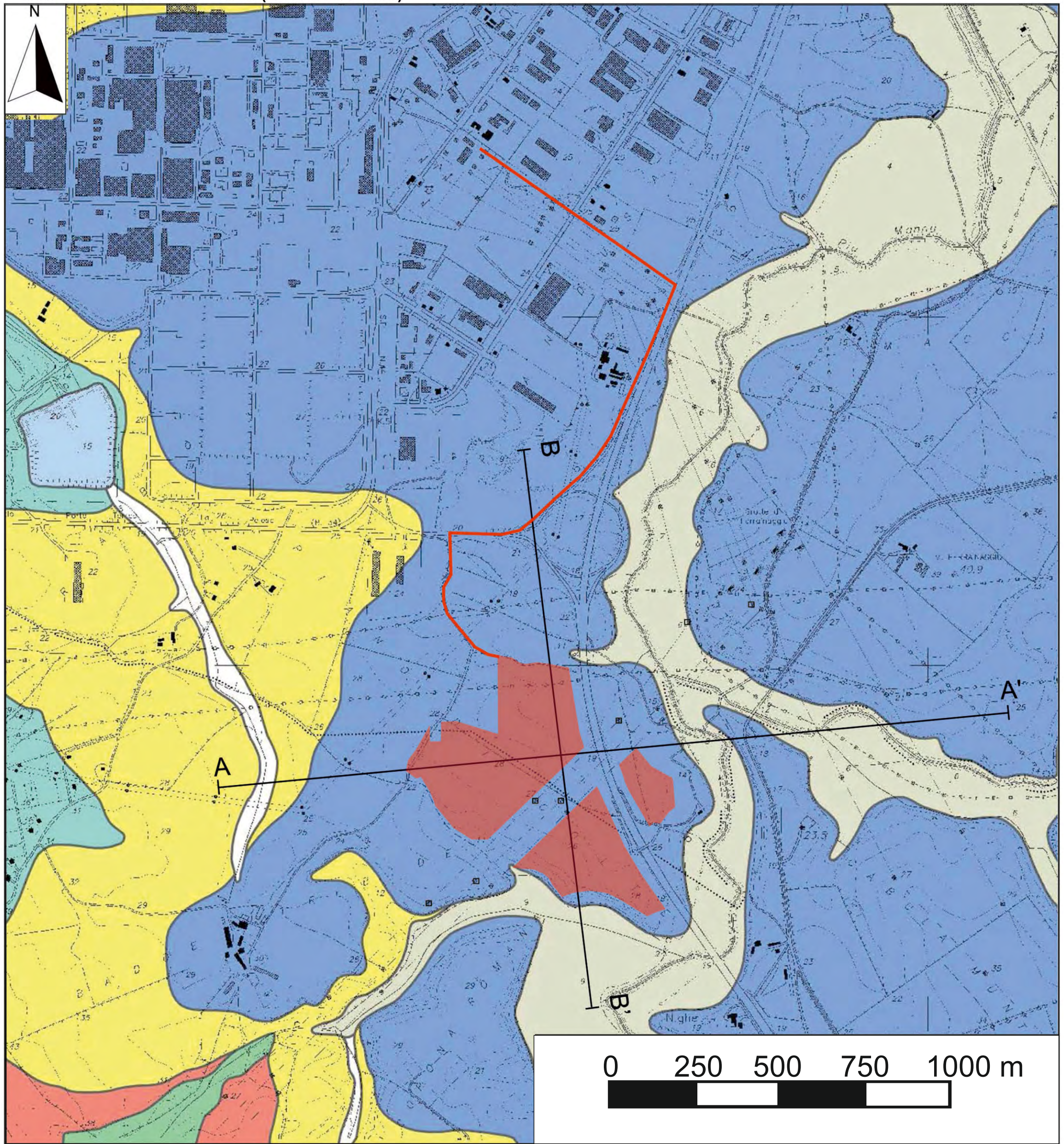




TAV. 1 - CARTA GEOLOGICA (SCALA 1:10.000)



LEGENDA

- Depositi antropici. Discariche industriali - h1i - (Olocene)
- Depositi alluvionali - b - (Olocene)
- Depositi alluvionali da ghiaioso-sabbiosi a limo-argillosi - bb (Olocene)
- Formazione di Mores, litofacies RESa: calcari bioclastici e calcareniti a componente terrigena (Burdigaliano)Olocene)
- Formazione di Mores, litofacies RESb: arenarie e conglomerati a cemento carbonatico (Burdigaliano)
- Formazione di Oppia Nuova (OPN): arenarie e conglomerati di ambiente da alluvionale a fluvio-deltizio (Burdigaliano)
- Unità di Candellazzos (CZS): depositi di flusso piroclastico prevalentemente non saldati di colore grigio-violaceo (Burdigaliano)
- Unità di Punta Ruja (PRJ): Depositi di flusso piroclastico da mediamente a fortemente saldati di colore da rosa a nerastro con pomici scure (Burdigaliano)
- Keuper Auct. (KEU): marne, calcari marnosi e argille gessifere (Trias)

A1 — A' Traccia sezione geologica