

Legenda

Zone ad alta urbanizzazione

- Aree intensamente urbanizzate

Depositi continentali

- Depositi antropici
- Terreni di risulta formati da frammenti litoidi in matrice argilloso-sabbiosa
- Depositi di frana
- Terreni a struttura caotica di natura variabile in funzione della costituzione del substrato
- Detriti di versante
- Detriti di versante e depositi colluviali e di conoide costituiti da terreni incoerenti formati da elementi lapidei di natura prevalentemente calcarea e di dimensioni variabile dal cm al mc in una matrice arenacea o piroclastica e da materiale di origine piroclastica.
- Depositi detritici antichi
- Detriti di versante e depositi di conoidi costituiti da breccie e conglomerati di natura prevalentemente calcarea ben cementate in scarsa matrice. (Pliocene - Pleistocene)

Depositi vulcano clastici

- Depositi piroclastici
- Depositi piroclastici con alternanze di cenere, lapilli e pomice, presenza di scorie eterometriche; piroclastiti massivi. (Recente - Pleistocene sup.)

Successioni fliscioidi

- Arenarie e calcareniti
- Successione fliscioide essenzialmente lapidea costituita da formazioni arenacee con arenarie arcose disposte in strati e formazioni calcareo-marnose con calcareniti, calcilutiti e marne. (Oligocene - Miocene)

Successioni calcaree

- Calcarei e calcari dolomitici
- Calcarei e calcari dolomitici in strati da spessi a medi (Cretaceo inf. Cretaceo sup.)
- Calcarei
- Calcarei ben stratificati (Cretaceo inf.)
- Calcarei dolomitici
- Calcarei e calcari dolomitici stratificati con intercalazioni di dolomie (Giurassico medio - Cretaceo inf.)

Principali faglie dirette Principali faglie inverse Giaciture strati

Area di studio Limiti comunali Tracce di sezione geologica e di profilo per le verifiche di stabilità

Indagini pregresse

- DHn - Indagini geologico - tecnica integrativa sul territorio comunale di Piano di Sorrento (NA) per l'adeguamento alle nuove norme per la zonazione sismica (2008)
- SO_n - Campagna di indagine geognostica per l'adeguamento sismico dello strumento di pianificazione banistica vigente (2012)
- Sn_1 - Indagini geologiche per il "Progetto di costruzione di un'autorimessa interrata in Corso Italia" nel Comune di Sant'Agnello (2003)
- Sn_2 - Indagini geologiche integrative per il P.R.G. del Comune di Agerola (2003)
- Sn_3 - Campagna geognostica per l'aggiornamento dello studio geologico con adeguamento alla nuova classificazione sismica (2008)

Indagini eseguite

- Ubicazione sismiche a rifrazione eseguite per questo progetto

Nota: questo elaborato è stato redatto sulla base delle Carte geologiche prodotte dall'Autorità di Bacino del Sarno e dell'Autorità di Bacino Destra Sele.

Linee elettriche esistenti:

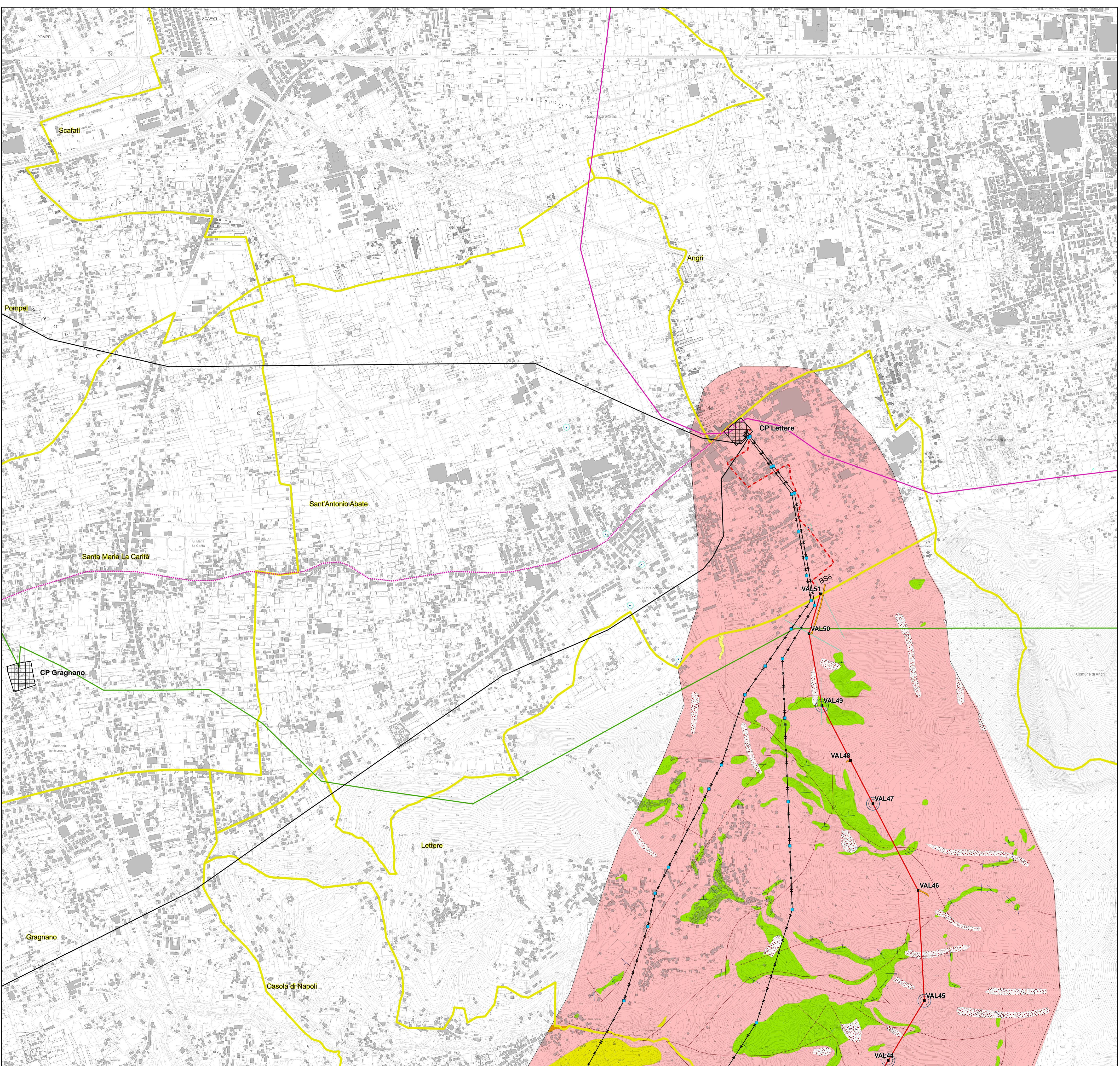
- Aeree 150 kV DT Aeree 150 kV ST Cavo 150 kV
- Aeree 220 kV DT Aeree 220 kV ST Cavo 220 kV
- C.P. (Cabine Primarie) Aeree 60 kV Cavo 60 kV

Progetti in iter autorizzativo (MISE EL- 210, MISE EL- 222, MISE EL- 269):

- S.E. (Stazioni Elettriche) Linee elettriche

Interconnessione a 150 kV "Sorrento - Vico Equense - Agerola - Lettere" ed opere connesse

- Nuova linea aerea DT Sostegni nuova linea
- Nuova linea aerea ST
- Nuova linea in cavo
- Tratti linea aerea da demolire Sostegni linea da demolire
- Nuove piste Sostegni raggiunti con elicottero
- Viabilità esistente da adeguare



Sistema di riferimento
U.T.M. WGS 1984 Fuso 33

0 125 250 500 750 1000 Metri

ORDINE DEI GEOLOGI
GEOLOGO
PIETRO LORENZO
n. 155
Se. 4
C.A.S. 15/04/2013

REVISIONI	N.	DATA	DESCRIZIONE	ELABORATO	VERIFICATO	APPROVATO
00	15/04/2013	PRIMA EMISSIONE		Arch. F. Zaccara Dott. geol. P. Lorenco	V. Pedicchioli ING/CRE-ASA	N. Rivarone ING/CRE-ASA

TIPOLOGIA DELL'ELABORATO	CODICE DELL'ELABORATO				
PLANIMETRIA	DEFR11001BASA00207_2.5				
PROGETTO	Interconnessione a 150 kV "Sorrento - Vico Equense - Agerola - Lettere" ed opere connesse				
RICAVATO DALLA DOC. TERNA	STUDIO DI COMPATIBILITA' IDROGEOLOGICA				
CLASSIFICAZIONE DI SICUREZZA	Carta Geologica con ubicazione indagini				
NOME DEL FILE	SCALA CAD	FORMATO	SCALA	FOGLIO	
DEFR11001BASA00207_2.5	1 unità = CAD	A1	1:10.000	5/6	

Questo documento contiene informazioni di proprietà Terna Rete Italia S.p.A. e deve essere utilizzato esclusivamente dal destinatario in relazione alle finalità per le quali è stato ricevuto. E' vietata qualsiasi forma di riproduzione o di divulgazione senza l'esplicito consenso di Terna Rete Italia S.p.A.
This document contains information proprietary to Terna Rete Italia S.p.A. and it will have to be used exclusively for the purposes for which it has been furnished. Whichever shape of spreading or reproduction without the written permission of Terna Rete Italia S.p.A. is prohibi.