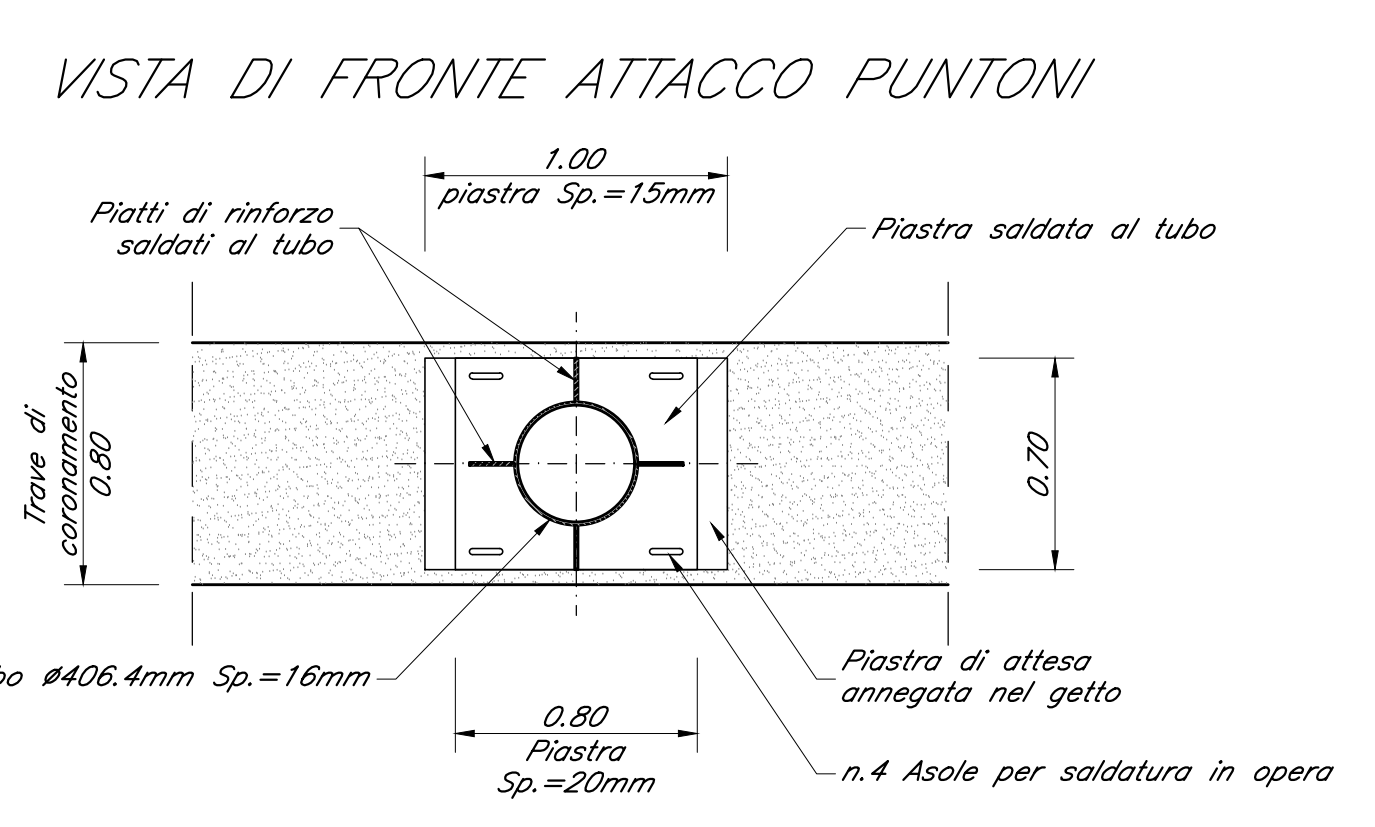
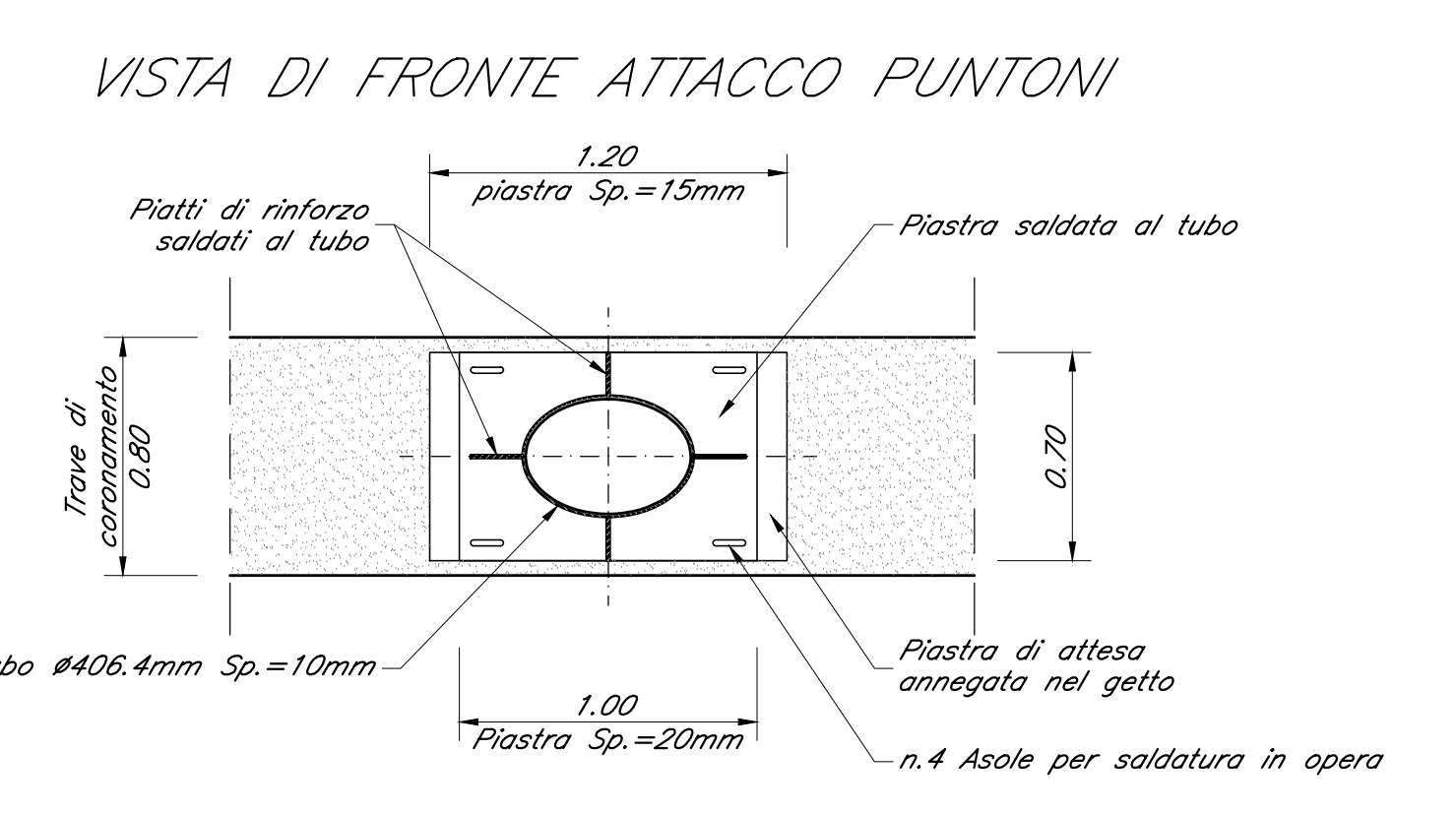
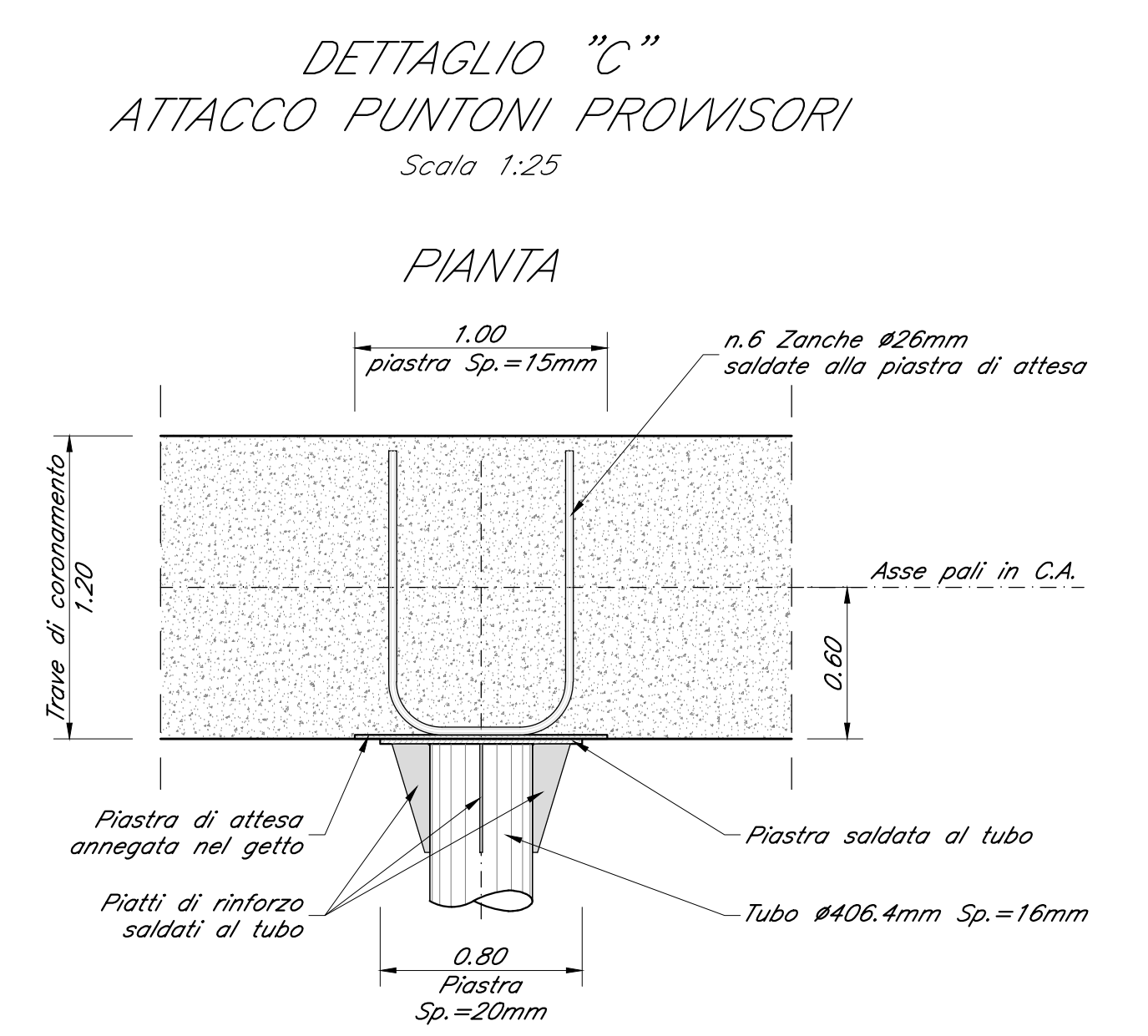
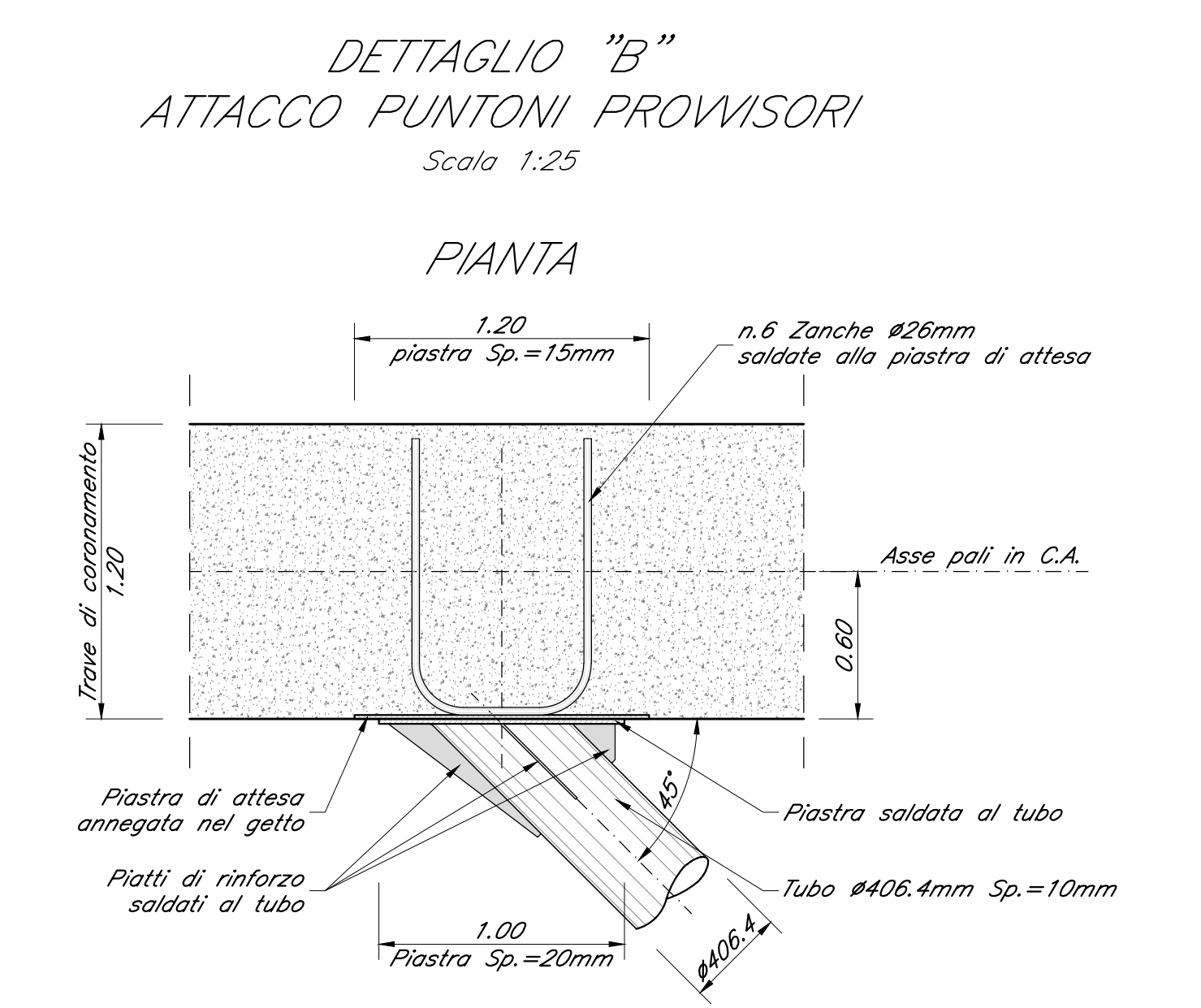
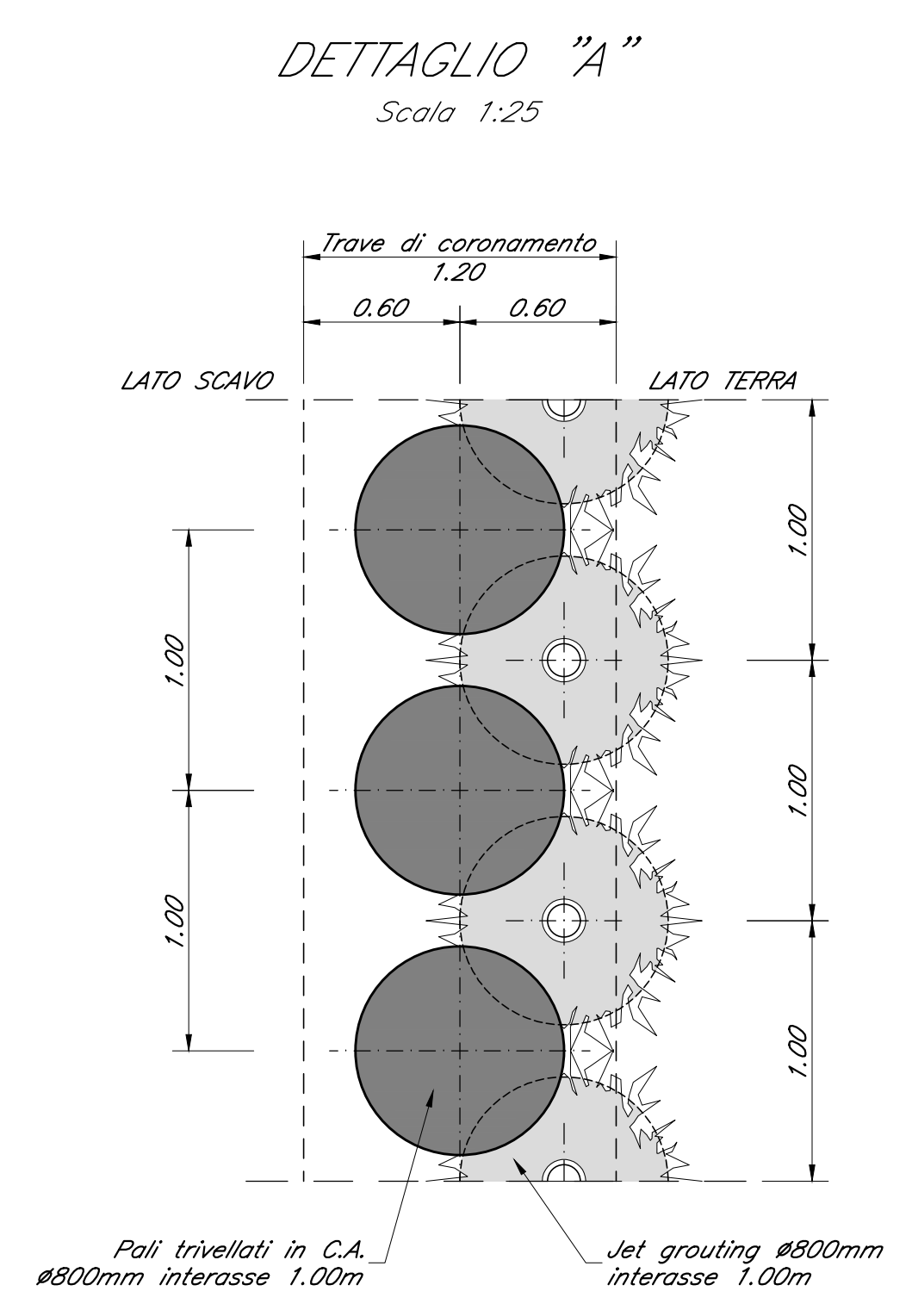
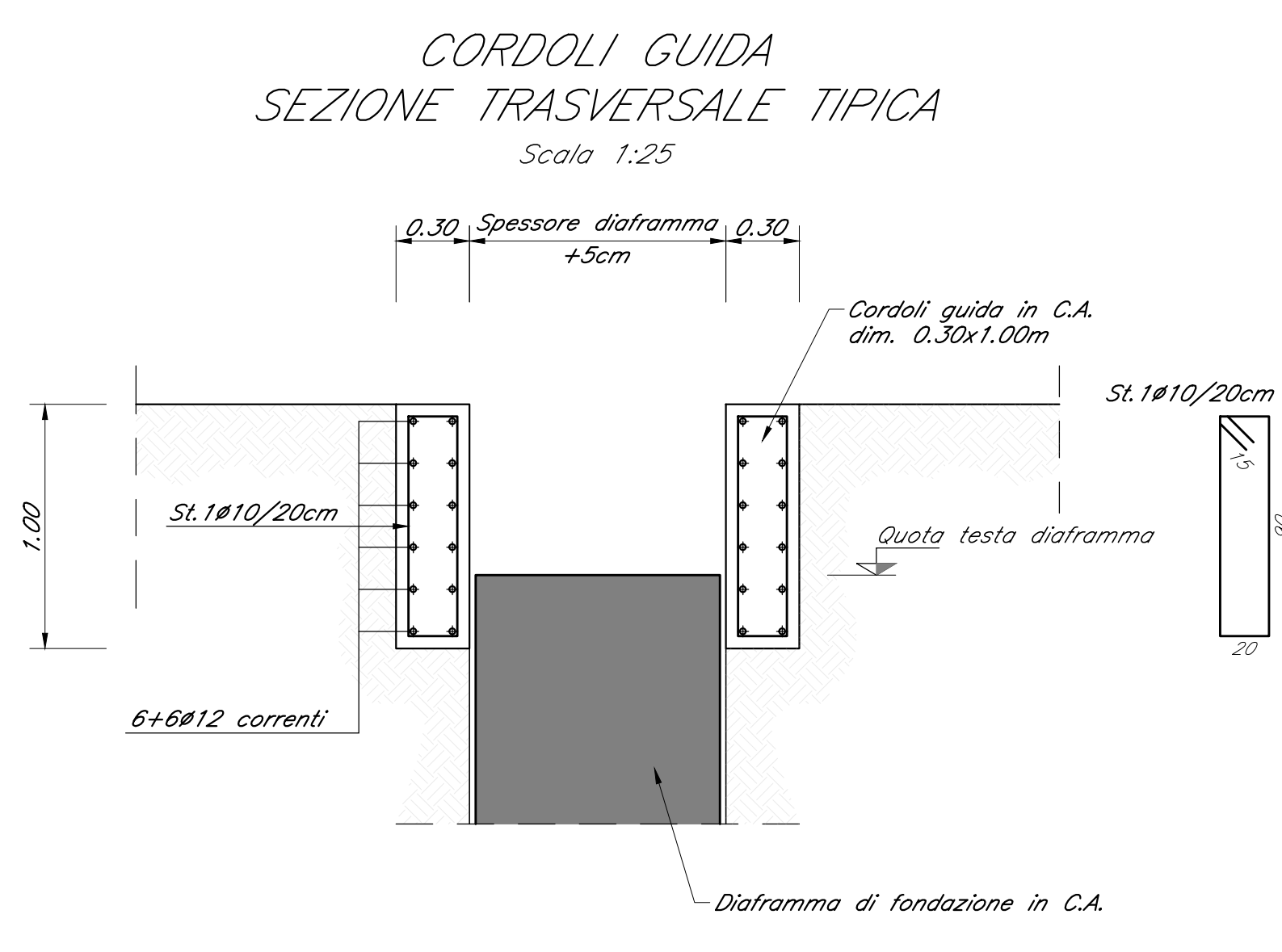


ELABORATI DI RIFERIMENTO

- Vista d'assieme 3D
- Planimetria e profilo longitudinale d'assieme
- Tracciamento, opere provvisorie e scavi: planimetria e profilo longitudinale (tav.1 di 2)
- Tracciamento, opere provvisorie e scavi: planimetria e profilo longitudinale (tav.2 di 2)
- Opere provvisorie Spalla "1" - Pianta e sezioni
- Opere provvisorie Spalla "2" - Pianta e sezioni
- Opere provvisorie Spalla "3" - Pianta e sezioni
- Opere provvisorie Spalla "4" - Pianta e sezioni
- Opere provvisorie Spalla "5" - Pianta e sezioni
- Opere provvisorie Spalla "6" - Pianta e sezioni
- Tracciamento opere di fondazione - Planimetria e profilo longitudinale (tav.1 di 2)
- Tracciamento opere di fondazione - Planimetria e profilo longitudinale (tav.2 di 2)
- Carpenteria Spalla "1" - Pianta
- Carpenteria Spalla "2" - Sezioni
- Carpenteria Spalla "3" - Pianta
- Carpenteria Spalla "4" - Sezioni
- Carpenteria Spalla "5" - Sezioni
- Carpenteria Spalla "6" - Sezioni
- Carpenteria Pila "1" - Pianta
- Carpenteria Pila "2" - Sezioni
- Carpenteria Pila "3" - Pianta
- Carpenteria Pila "4" - Sezioni
- Carpenteria Pila "5" - Sezioni
- Carpenteria Pila "6" - Sezioni
- Carpenteria Pila "7" - Sezioni
- Carpenteria Pila "8" - Sezioni
- Carpenteria Pila "9" - Sezioni
- Carpenteria Pila "10" - Sezioni
- Carpenteria Pila "11" - Sezioni
- Carpenteria Pila "12" - Sezioni

COORDINATE DI TRACCIAMENTO

| N° PUNTO | COORDINATA EST | COORDINATA NORD |
|----------|----------------|-----------------|
| PILA 2 | | |
| P2.1 | 106715,593 | 310089,921 |
| P2.2 | 106716,344 | 310089,253 |
| P2.3 | 106735,775 | 310075,166 |
| P2.4 | 106736,643 | 310074,680 |
| P2.5 | 106743,686 | 310084,375 |
| P2.6 | 106742,936 | 310085,043 |
| P2.7 | 106723,505 | 310089,130 |
| P2.8 | 106722,637 | 310089,616 |



CARATTERISTICHE DEI MATERIALI

PER LA TABELLA MATERIALI E NOTE GENERALI FARE RIFERIMENTO AL DOCUMENTO IF3A02ZZB0102003

NOTE GENERALI

- LUNGHEZZE ESPRESSE IN METRI (TRANNE DOVE DIVERSAMENTE SPECIFICATO)
- QUOTE ESPRESSE IN METRI S.L.M. (TRANNE DOVE DIVERSAMENTE SPECIFICATO)
- ANGOLI ESPRESSE IN GRADI SESSADECIIMALI (TRANNE DOVE DIVERSAMENTE SPECIFICATO)
- LE COORDINATE SONO RELATIVE AL SISTEMA LOCALE DI RESTITUZIONE CENOMETRICO
- LE QUOTE DEI LIVELLI DI MAX PIANA FRANNO RIFERIMENTO ALLA SEZIONE SOTTO A MONTE DEL VIADOTTO.
- VEDERE RELAZIONE IDRAULICA MODELLO BI-DIMENSIONALE
- LE DIMENSIONI E LE QUOTE ALTIMETRICHE DEI SINGOLI DEGLI APPARECCHI DI APPOGGIO SARANNO VERIFICATE IN SEDE DI PIED SULLA BASE DEL COSTRUITTO DEGLI APPARATI DI APPOGGIO STESSI.

COMITENTE: RFI RETE FERROVIARIA ITALIANA GRUPPO FERROVIE DELLO STATO ITALIANE

DIREZIONE LAVORI: ITALFERR GRUPPO FERROVIE DELLO STATO ITALIANE

APPALTIATORE: HIRPINIA - ORSARA AV

SOCCO: webuild Italia, PIZZAROTTI

PROGETTAZIONE: ROCK SOIL S.p.A., NET IMPIANTI, OPINI, GPF, BLATTNER-PIN

MANDATARI:

PROGETTO ESECUTIVO

ITINERARIO NAPOLI - BARI RADDOPPIO TRATTA APICE - ORSARA IL LOTTO FUNZIONALE HIRPINIA - ORSARA VIADOTTI

VO1 - VIADOTTO SUL CERVARO DA PK. 40+934.76 A PK. 41+248.41

Opere provvisorie - Pila 2 - Pianta, sezioni e dettagli

| APPALTIATORE | DIRETTORE DELLA PROIEZIONE | PROGETTISTA |
|---|--|-----------------|
| Consorzio HIRPINIA - ORSARA AV Il Direttore Tecnico Ing. G. Cassarino 24/09/2002 | Il Responsabile integratore ha le varie preziosazioni specialistiche Ing. G. Cassarino | Ing. A. Mazzoni |

| COMMESSA | LOTTO | FASE | ENTE | TIPO DOC. | OPERADISCIPLINA | PROGR. | REV. | SCALA: |
|----------|-------|------|------|-----------|-----------------|--------|------|--------|
| IF3A | 02 | E | ZZ | BA | V10102 | 003 | B | 1:100 |

| Rev. | Descrizione | Redatto | Data | Verificato | Data | Approvato | Data | Autore/Disegnato |
|------|---------------------------------|---------|----------|------------|----------|-----------|----------|------------------|
| A | C.O.C. - Emissione 000 | S. Z. | 06/02/02 | L. Rampen | 06/02/02 | L. Rampen | 06/02/02 | Ing. A. Mazzoni |
| B | C.O.C. 1 - A valle del cantiere | S. Z. | 06/02/02 | L. Rampen | 06/02/02 | L. Rampen | 06/02/02 | |

File: IF3A02ZZB0102003B.dwg n.Elab.: 0