

**ELABORATI DI RIFERIMENTO**

- Vista d'assieme 3D
- Planimetria e profilo longitudinale d'assieme
- Tracciamento, opere provvisorie e scavi: planimetria e profilo longitudinale (tav.1 di 2)
- Tracciamento, opere provvisorie e scavi: planimetria e profilo longitudinale (tav.2 di 2)
- Opere provvisorie Spalla "B" - Pianta e sezioni
- Opere provvisorie Pila "P1" - Pianta e sezioni
- Opere provvisorie Pila "P2" - Pianta e sezioni
- Opere provvisorie Pila "P3" - Pianta e sezioni
- Opere provvisorie Pila "P4" - Pianta e sezioni
- Opere provvisorie Pila "P5" - Pianta e sezioni
- Opere provvisorie Pila "P6" - Pianta e sezioni
- Tracciamento opere di fondazione - Planimetria e profilo longitudinale (tav.1 di 2)
- Tracciamento opere di fondazione - Planimetria e profilo longitudinale (tav.2 di 2)
- Carpenteria Spalla "A" - Sezioni
- Carpenteria Spalla "B" - Pianta
- Carpenteria Spalla "B" - Sezioni
- Carpenteria Pila "P1" - Pianta
- Carpenteria Pila "P1" - Sezioni
- Carpenteria Pila "P2" - Pianta
- Carpenteria Pila "P2" - Sezioni
- Carpenteria Pila "P3" - Pianta
- Carpenteria Pila "P3" - Sezioni
- Carpenteria Pila "P4" - Pianta
- Carpenteria Pila "P4" - Sezioni
- Carpenteria Pila "P5" - Pianta
- Carpenteria Pila "P5" - Sezioni
- Carpenteria Pila "P6" - Pianta
- Carpenteria Pila "P6" - Sezioni

**CARATTERISTICHE DEI MATERIALI**

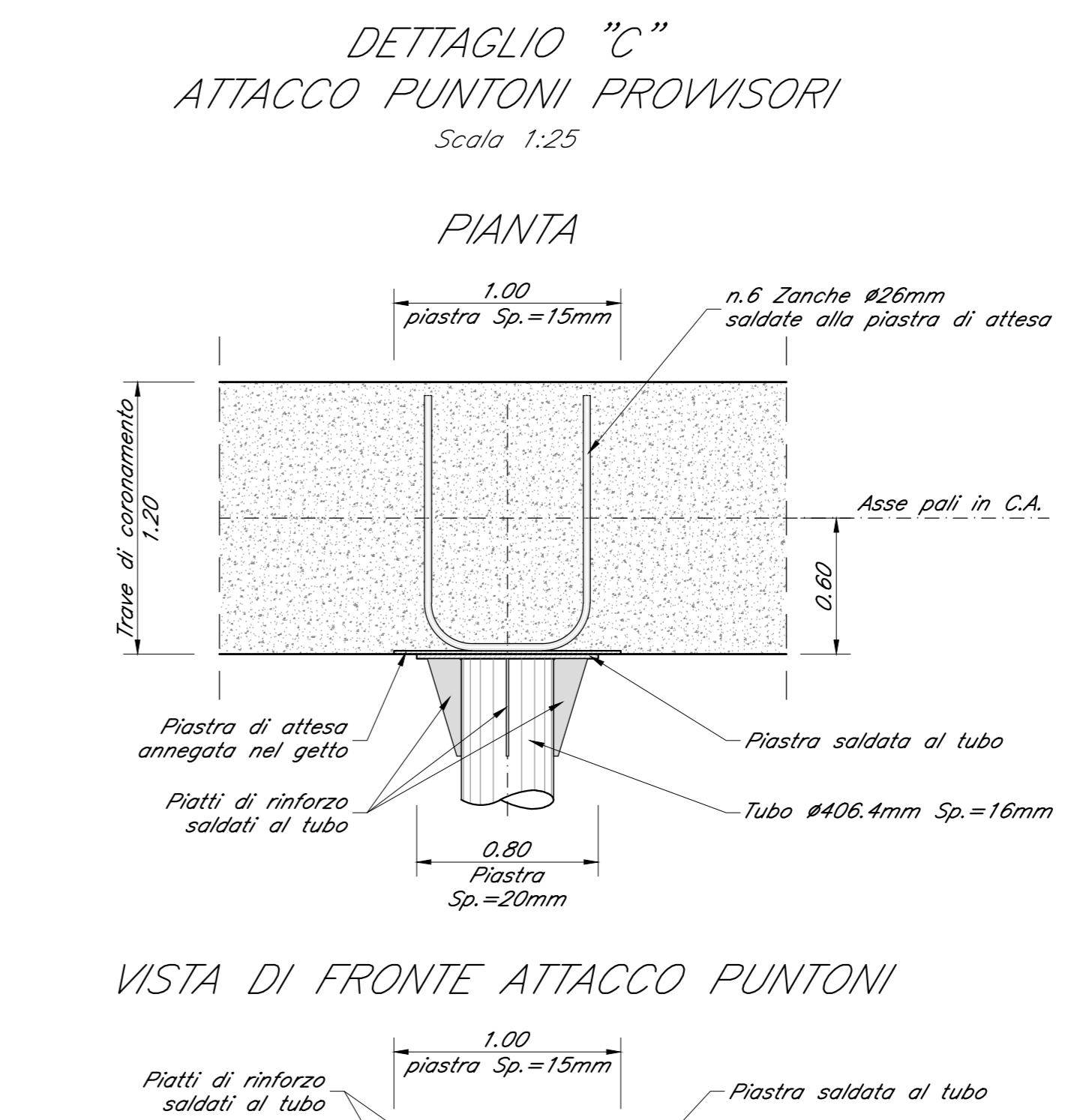
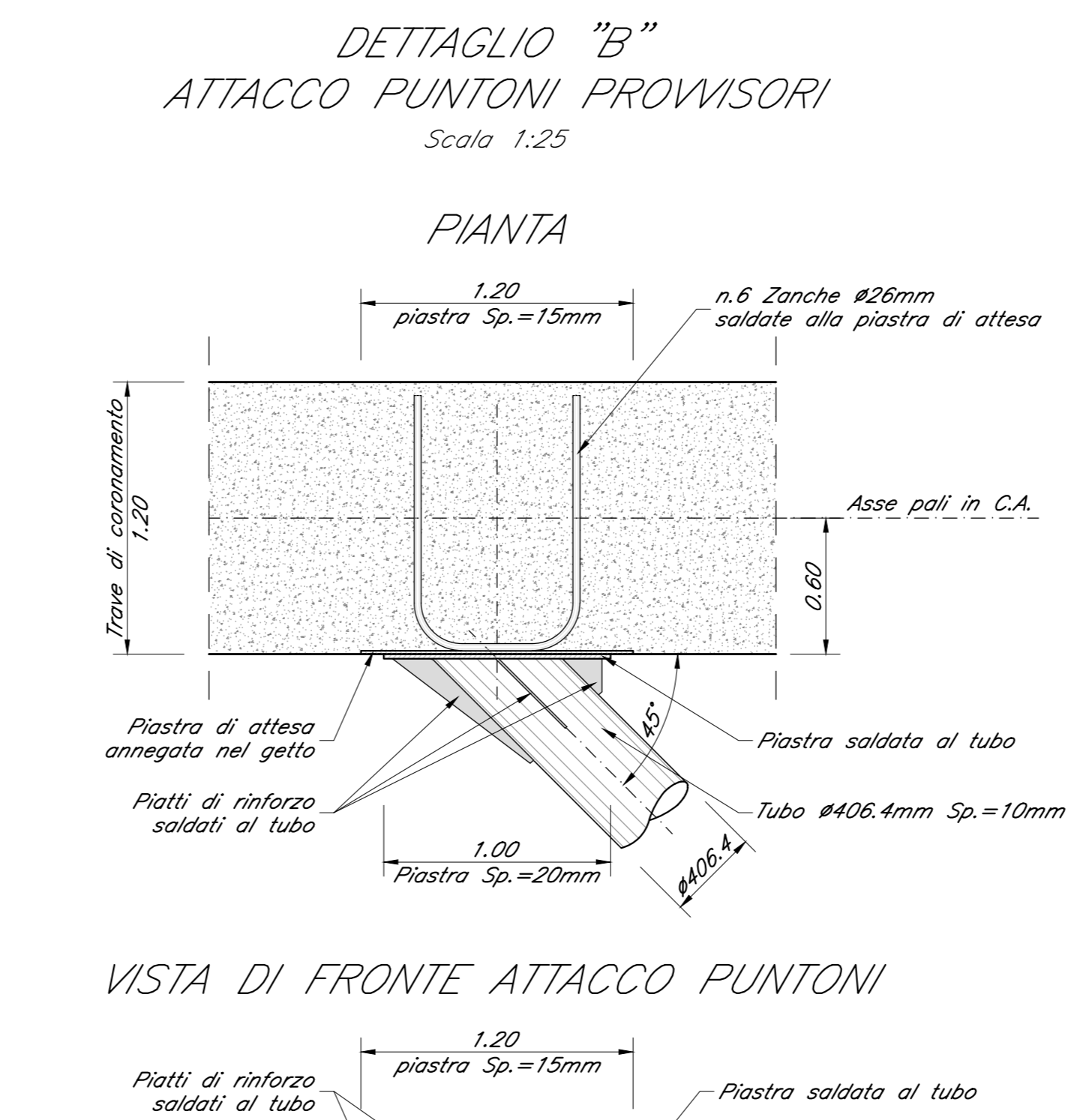
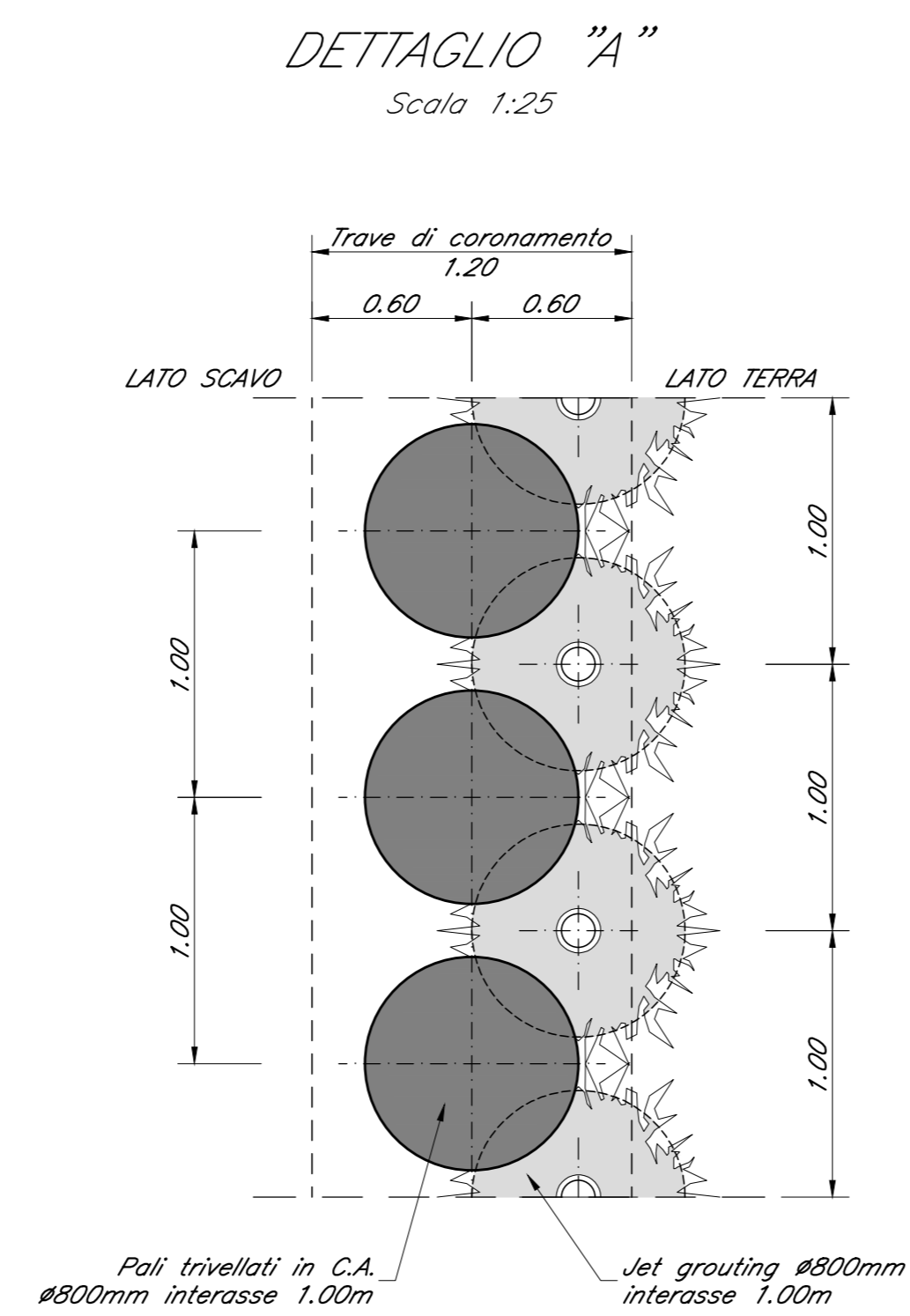
PER LA TABELLA MATERIALI E NOTE GENERALI FARE RIFERIMENTO AL DOCUMENTO IF3A02ZZITV000001

**NOTE GENERALI**

- LUNGHEZZE ESPRESSE IN METRI (TRANNE DOVE DIVERSAMENTE SPECIFICATO)
- QUOTE ESPRESSE IN METRI S.L.M. (TRANNE DOVE DIVERSAMENTE SPECIFICATO)
- ANGOLI ESPRESSE IN GRADI SESSADESIMALI (TRANNE DOVE DIVERSAMENTE SPECIFICATO)
- LE COORDINATE SONO RELATIVE AL SISTEMA LOCALE DI RESTITUZIONE CELESTRIETICO
- LE QUOTE DEI LIVELLI DI MASSI PRIMA FANNO RIFERIMENTO ALLA SEZIONE SUBITO A MONTE DEL VIADOTTO, VEDERE RELAZIONE IDRAULICA MODELLO BIDIMENSIONALE.
- LE DIMENSIONI E LE QUOTE ALTIMETRICHE DEI BAGGIOLI DEGLI APPARECCHI DI APPoggio SARANNO VERIFICATE IN SEDE DI PIED SULLA BASE DEL COSTRUTTIVO DEGLI APPARECCHI DI APPoggio STESSI.

**COORDINATE DI TRACCIAMENTO**

N° PUNTO	COORDINATA EST	COORDINATA NORD
PILA 4		
P4.1	106774,821	310169,950
P4.2	106792,534	310156,903
P4.3	106800,244	310167,371
P4.4	106782,530	310180,418



**COMMITTENTE:** RFI - INFRASTRUTTURE FERROVIARIE ITALIANE

**DIREZIONE LAVORI:** ITALFERR - GRUPPO FERROVIE DELLO STATO ITALIANE

**APPALTATORE:** HIRPINIA - ORSARA AV

**CONSORZIO:** SOCI: webuild italia, PIZZAROTTI

**PROGETTAZIONE:** MANDATARIA: ROCK SOIL S.p.A., NET, OPINI, GPF, S. MARINO

**PROGETTO ESECUTIVO**

**ITINERARIO NAPOLI - BARI**  
**RADDOPPIO TRATTA APICE - ORSARA**  
**IL LOTTO FUNZIONALE HIRPINIA - ORSARA**  
**VIADOTTI**

W01 - VIADOTTO SUL CERVARO DA PK. 40+934,76 A PK. 41+248,41

Opere provvisorie - Pila 4 - Pianta, sezioni e dettagli

APPALTATORE	DIRETTORI DELLA PROGETTAZIONE	PROGETTISTA
Consorzio HIRPINIA - ORSARA AV Il Direttore Tecnico Ing. P. M. Ciavarella 24/08/2022	Il Responsabile integrazione fra le varie prestazioni specialistiche Ing. G. Casareo	 Ing. A. Mazzoni

COMMESSA	LOTTO	FASE	ENTE	TIPO DOC.	OPERA/DISCIPLINA	PROGR.	REV.	SCALA:
IF3A	02	E	ZZ	BA	V10102	005	B	1:100

Rev.	Descrizione	Redatto	Data	Verificato	Data	Approvato	Data	Autorizzato Data
A	C.08.00 - Emersione 10kg	S. Zin	24/08/2022	L. Rangan	24/08/2022	L. Rangan	24/08/2022	Ing. A. Mazzoni
B	C.08.01 - A valle del cantiere	S. Zin	24/08/2022	L. Rangan	24/08/2022	L. Rangan	24/08/2022	

File: IF3A02ZZBAV101020558.dwg n. Elab.: 0