

ELABORATI DI RIFERIMENTO

- Vista d'insieme 3D	IF3A02EZZBVI0100001
- Planimetria e profilo longitudinale d'assieme	IF3A02EZZBVI0100002
- Tracciamento, opere provvisorie e scavi planimetria e profilo longitudinale (tav.1 di 2)	IF3A02EZZBVI0102001
- Tracciamento, opere provvisorie e scavi planimetria e profilo longitudinale (tav.2 di 2)	IF3A02EZZBVI0102002
- Opere provvisorie Spalla "B" - Pianta e sezioni	IF3A02EZZBVI0102001
- Opere provvisorie Pila "P1" - Pianta e sezioni	IF3A02EZZBVI0102002
- Opere provvisorie Pila "P2" - Pianta e sezioni	IF3A02EZZBVI0102003
- Opere provvisorie Pila "P3" - Pianta e sezioni	IF3A02EZZBVI0102004
- Opere provvisorie Pila "P4" - Pianta e sezioni	IF3A02EZZBVI0102005
- Opere provvisorie Pila "P5" - Pianta e sezioni	IF3A02EZZBVI0102006
- Opere provvisorie Pila "P6" - Pianta e sezioni	IF3A02EZZBVI0102007
- Tracciamento opere di fondazione - Planimetria e profilo longitudinale (tav.1 di 2)	IF3A02EZZBVI0103001
- Tracciamento opere di fondazione - Planimetria e profilo longitudinale (tav.2 di 2)	IF3A02EZZBVI0103002
- Carpentaria Spalla "A" - Pianta	IF3A02EZZBVI0104001
- Carpentaria Spalla "A" - Sezioni	IF3A02EZZBVI0104002
- Carpentaria Spalla "B" - Pianta	IF3A02EZZBVI0104003
- Carpentaria Spalla "B" - Sezioni	IF3A02EZZBVI0104004
- Carpentaria Pila "P1" - Pianta	IF3A02EZZBVI0105001
- Carpentaria Pila "P1" - Sezioni	IF3A02EZZBVI0105002
- Carpentaria Pila "P2" - Pianta	IF3A02EZZBVI0105003
- Carpentaria Pila "P2" - Sezioni	IF3A02EZZBVI0105004
- Carpentaria Pila "P3" - Pianta	IF3A02EZZBVI0105005
- Carpentaria Pila "P3" - Sezioni	IF3A02EZZBVI0105006
- Carpentaria Pila "P4" - Pianta	IF3A02EZZBVI0105007
- Carpentaria Pila "P4" - Sezioni	IF3A02EZZBVI0105008
- Carpentaria Pila "P5" - Pianta	IF3A02EZZBVI0105009
- Carpentaria Pila "P5" - Sezioni	IF3A02EZZBVI0105010
- Carpentaria Pila "P6" - Pianta	IF3A02EZZBVI0105011
- Carpentaria Pila "P6" - Sezioni	IF3A02EZZBVI0105012

CARATTERISTICHE DEI MATERIALI

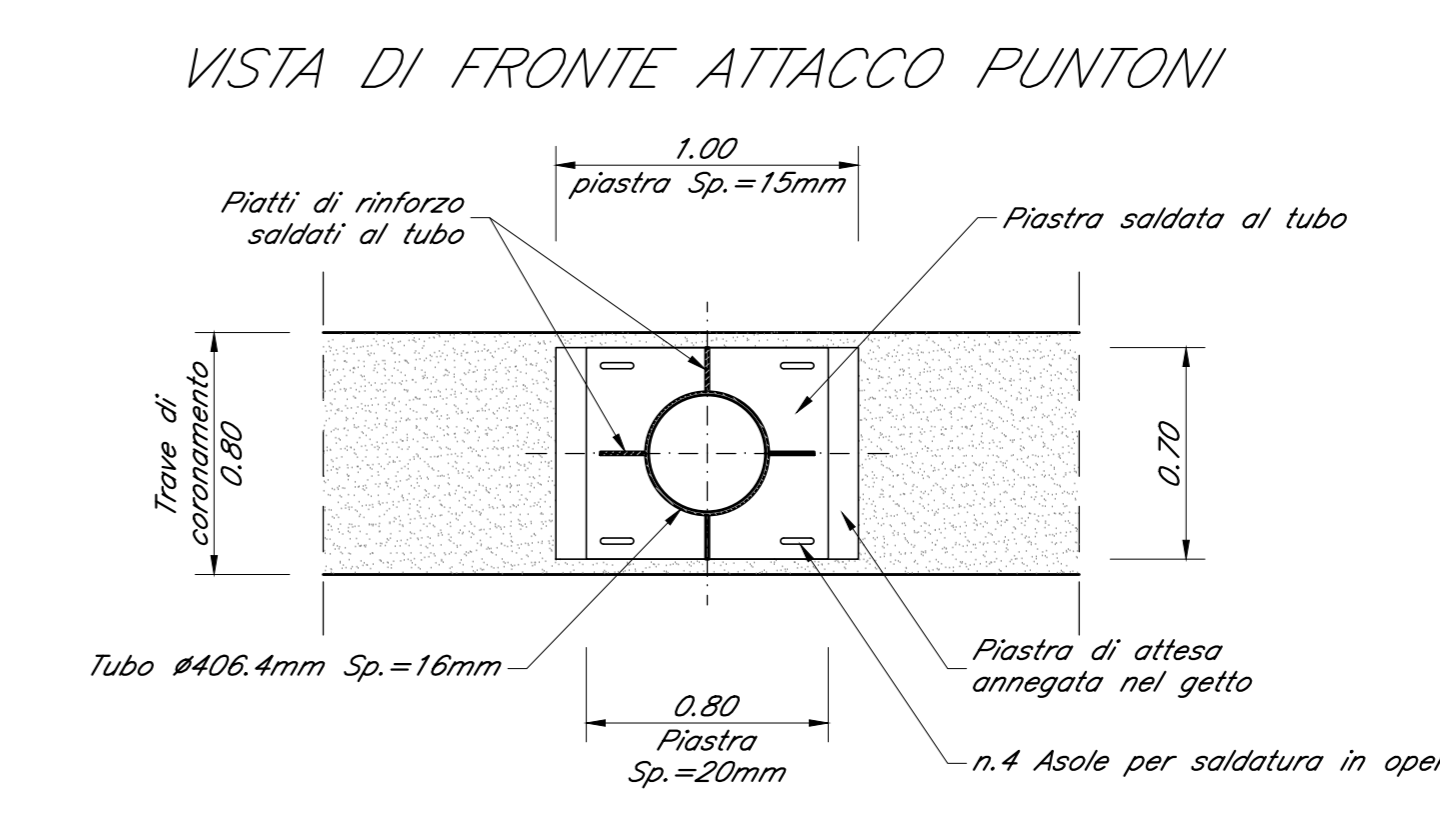
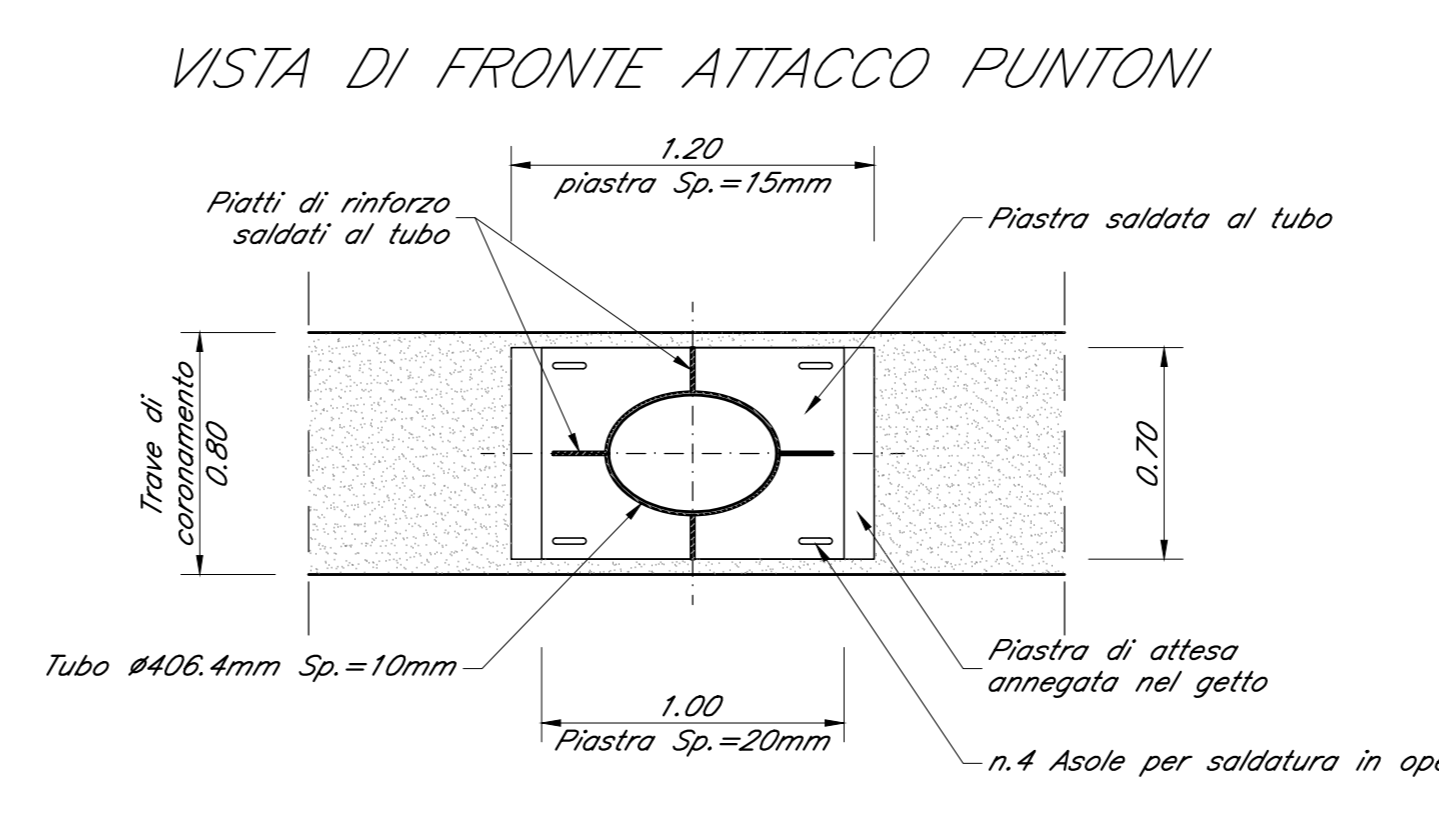
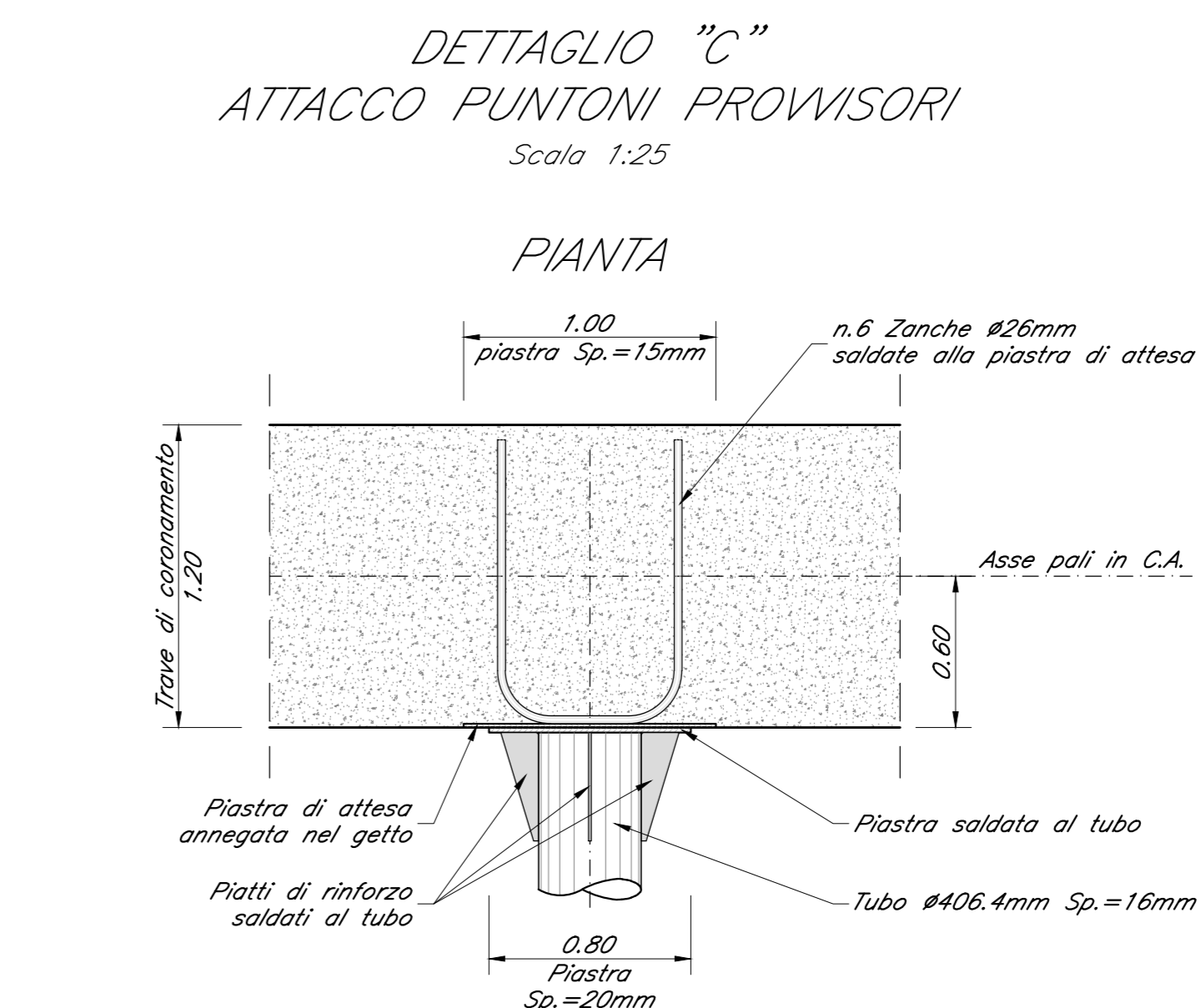
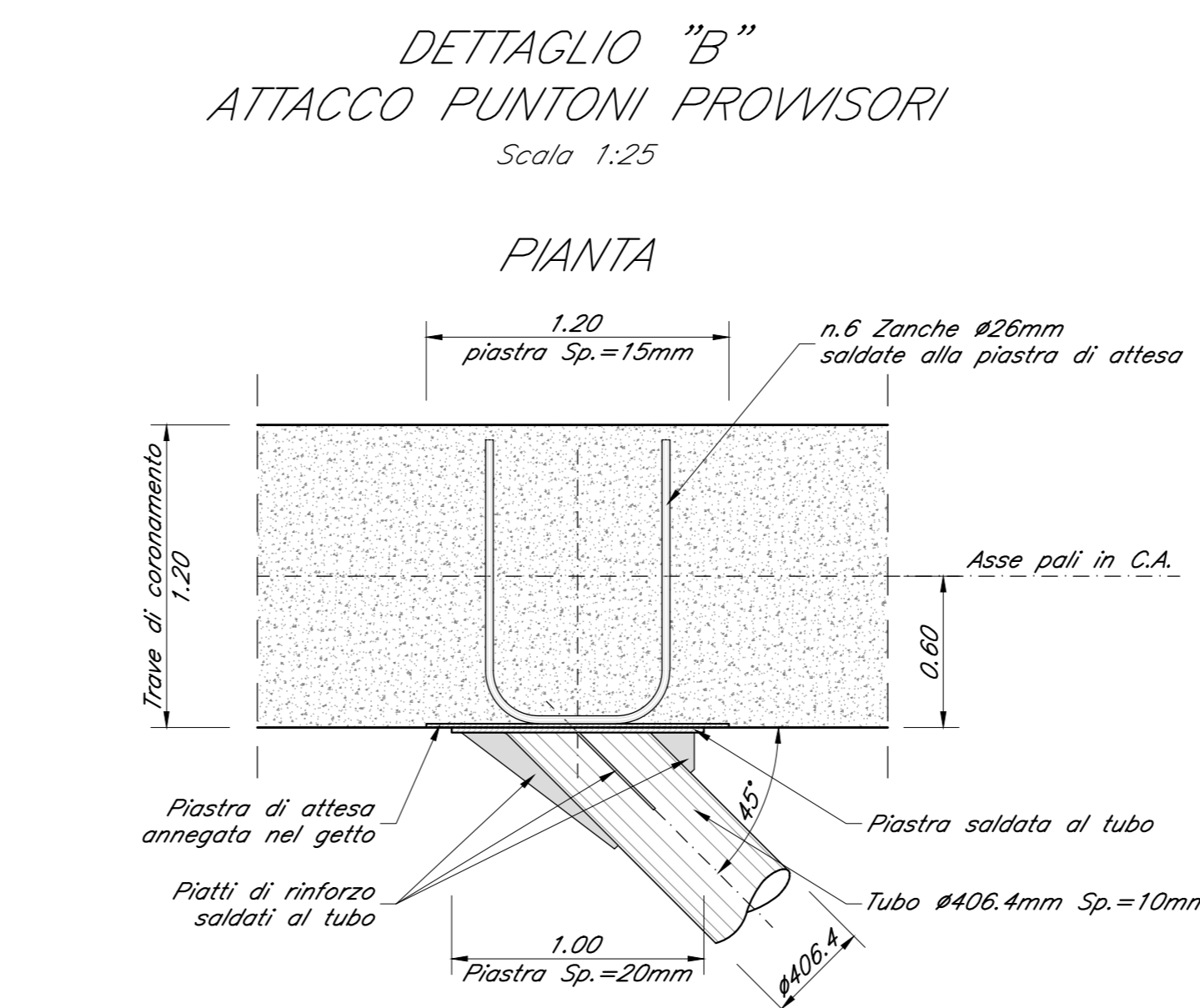
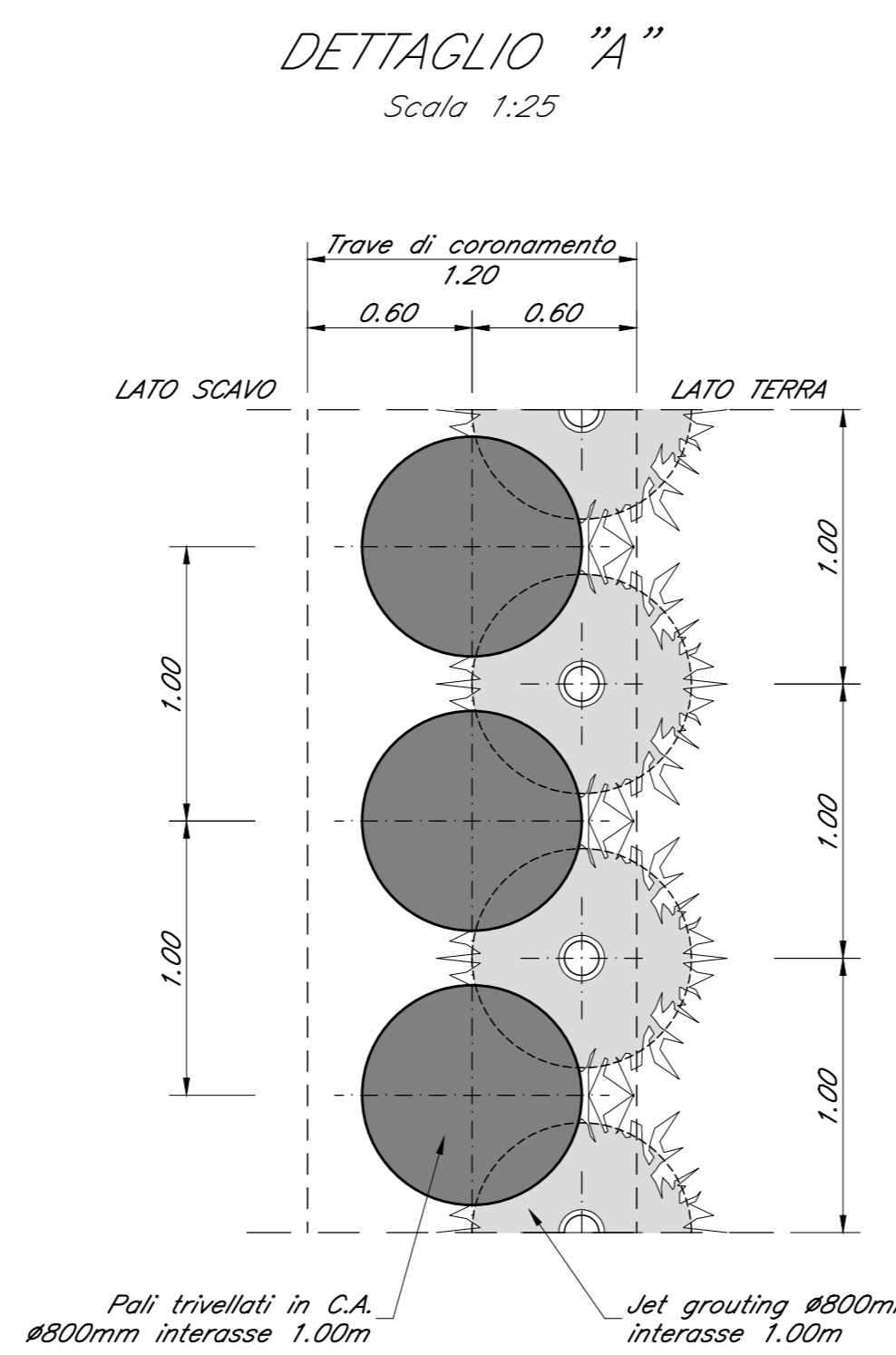
PER LA TABELLA MATERIALI E NOTE GENERALI FARE RIFERIMENTO AL DOCUMENTO IF3A02EZZITV0000001

NOTE GENERALI

- LUNGHEZZE ESPRESSE IN METRI (TRANNE DOVE DIVERSAMENTE SPECIFICATO)
- QUOTE ESPRESSE IN METRI S.L.M. (TRANNE DOVE DIVERSAMENTE SPECIFICATO)
- ANGOLI ESPRESSE IN GRADI SESSAGESIMALI (TRANNE DOVE DIVERSAMENTE SPECIFICATO)
- LE COORDINATE SONO RELATIVE AL SISTEMA LOCALE DI RESTITUZIONE CELESTRIOMETRICO
- LE QUOTE DEI LIVELLI DI MANI PERMANENTI FANNO RIFERIMENTO ALLA SEZIONE SUBITO A MONTE DEL VIADOTTO, VEDERE RELAZIONE IDRAULICA MODELLO BIDIMENSIONALE.
- LE DIMENSIONI E LE QUOTE ALTIMETRICHE DEI BAGGIOLI DEGLI APPARECCHI DI APPOGGIO SARANNO VERIFICATE IN SEDE DI PIED SULLA BASE DEL COSTRUTTIVO DEGLI APPARECCHI DI APPOGGIO STESSI.

COORDINATE DI TRACCIAMENTO

N° PUNTO	COORDINATA EST	COORDINATA NORD
PILA 5		
P5.1	106798,274	310202,366
P5.2	106815,970	310189,294
P5.3	106823,694	310199,751
P5.4	106805,998	310212,822



COMMITTENTE: RFI - GRUPPO FERROVIARIA ITALIANA

DIREZIONE LAVORI: ITALFERR - GRUPPO FERROVIE DELLO STATO ITALIANE

APPALTATORE: HIRPINIA - ORSARA AV

CONSORZIO: webuild italia

PROGETTAZIONE: ROCKSOIL S.p.A.

MANDANTIA: NET

MANDANTI: OPINI, GPF, etc.

PROGETTO ESECUTIVO

ITINERARIO NAPOLI - BARI
RADDOPPIO TRATTA APICE - ORSARA
IL LOTTO FUNZIONALE HIRPINIA - ORSARA
VIADOTTI

W01 - VIADOTTO SUL CERVARO DA PK. 40+934,76 A PK. 41+248,41

Opere provvisorie - Pila 5 - Pianta, sezioni e dettagli

APPALTATORE	DIRETTORI DELLA PROGETTAZIONE	PROGETTISTA
Consorzio HIRPINIA - ORSARA AV Il Direttore Tecnico Ing. P. M. Ciavarella 24/08/2022	Il Responsabile integrazione fra le varie prestazioni specialistiche Ing. G. Caserio	Ing. A. Mazzoni

COMMESSA	LOTTO	FASE	ENTE	TIPO DOC.	OPERA/DISCIPLINA	PROGR.	REV.	SCALA:
IF3A	02	E	ZZ	BA	V10102	006	B	1:100

Rev.	Descrizione	Redatto	Data	Verificato	Data	Approvato	Data	Autorizzato	Data
A	C.08.00 - Emersione 10kg	S. Zin	24/08/2022	L. Ranzani	24/08/2022	L. Ranzani	24/08/2022	Ing. A. Mazzoni	
B	C.08.01 - A valle del cantiere	S. Zin	24/08/2022	L. Ranzani	24/08/2022	L. Ranzani	24/08/2022		

File: IF3A02EZZBVI0102066B.dwg n. Etab. 0