

SEZIONE A-A
SCALA 1:10

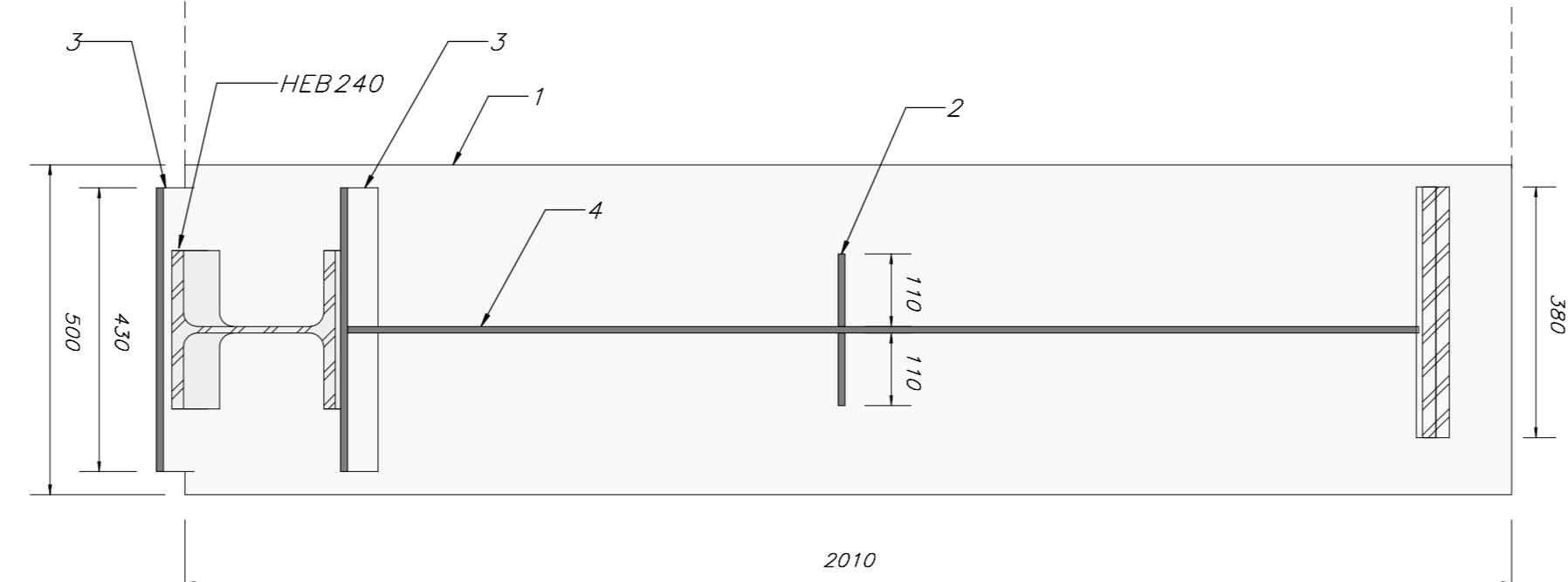


TABELLA PIASTRE (*)

1	n. 1+1	VEDI ESPLOSO Sp=20
2	n. 2+2	VEDI ESPLOSO Sp=10
3	n. 2+2	VEDI ESPLOSO Sp=10
4	n. 1+1	VEDI ESPLOSO Sp=10
5	n. 4+4	VEDI ESPLOSO Sp=10

(*)QUANTITA' RIFERITE ALLA CENTINA COMPLETA

DISEGNI DI RIFERIMENTO

GN TRADIZIONALE - CARATTERISTICHE DEI MATERIALI - QUADRO SINOTTICO	IF302EZZSPGN000002A
--	---------------------

NOTE GENERALI

A. PER LE CARATTERISTICHE DEI MATERIALI E NOTE DI CARATTERE GENERALE SI RIMANDA AGLI ELABORATI DI CALCOLO.
B. EVENTUALI DIFFERENZE TRA LE MISURE TOTALI E LE SOMMATORIE DELLE MISURE PARZIALI SONO DOVUTE AGLI ARROTONDAMENTI AUTOMATICI DI REVIT.

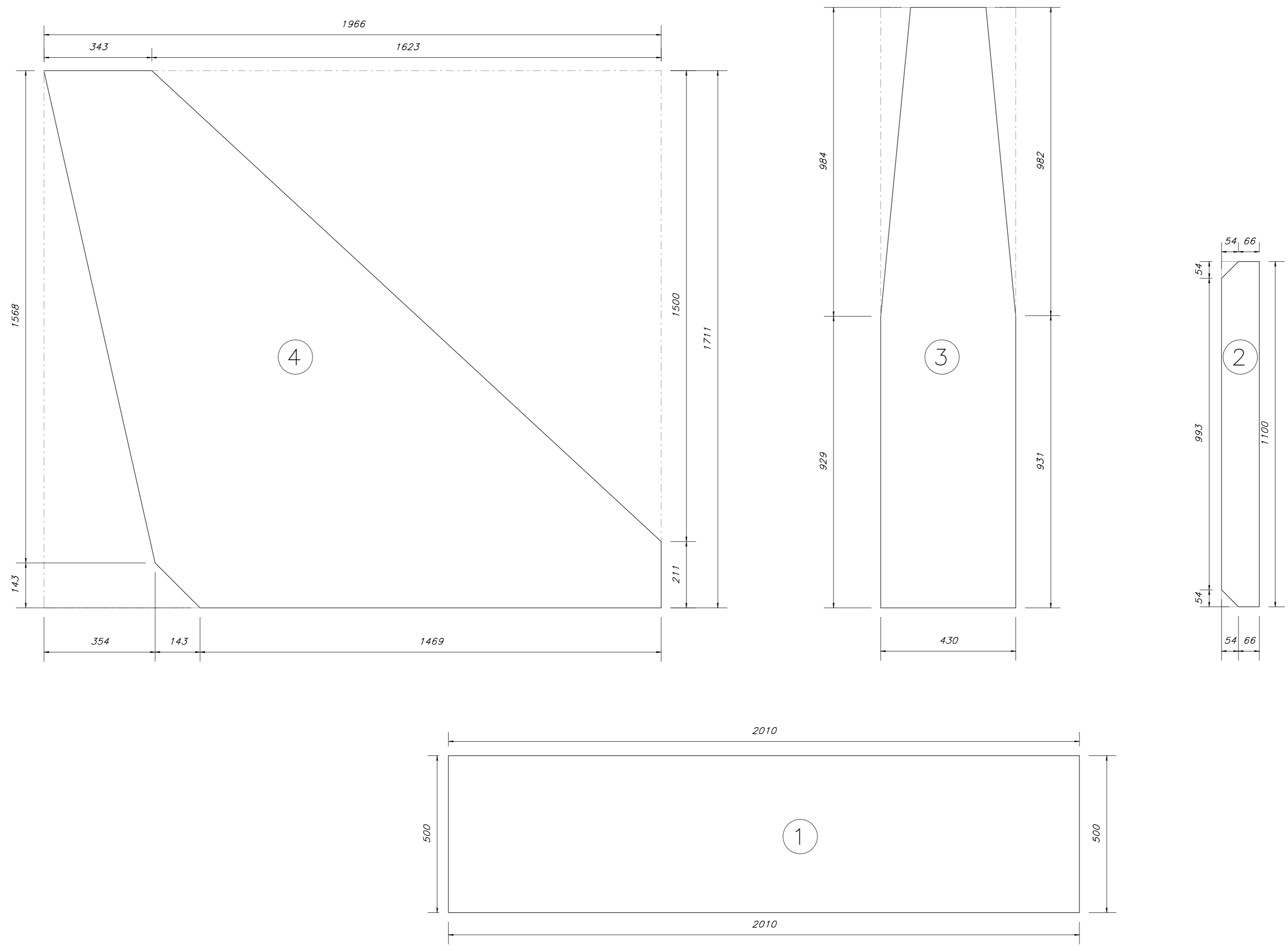
TABELLA SALDATURE

SALDATURE	TIPO	CORDONE D'ANGOLO A SINOLA PASSATA (SALVO DOVE DIVERSAMENTE INDICATO)
DIMENSIONI		
STRUTTURE PRIMARIE	Z = 2	Z = 0.7xS2
STRUTTURE SECONDARIE	Z = 2	Z = 0.5xS2
PROFILI UNIONE CATENE	Z = 4.00mm	

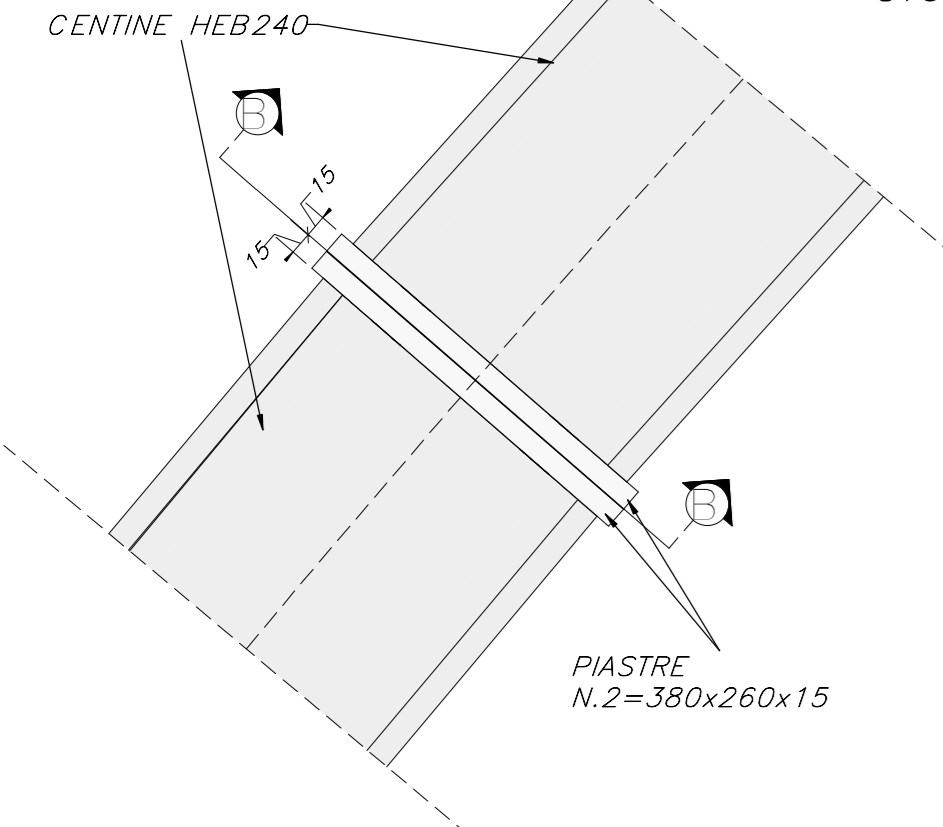
LEGENDA

P.S. = PIANO DI SCAVO
P.C. = PIANO DEI CENTRI

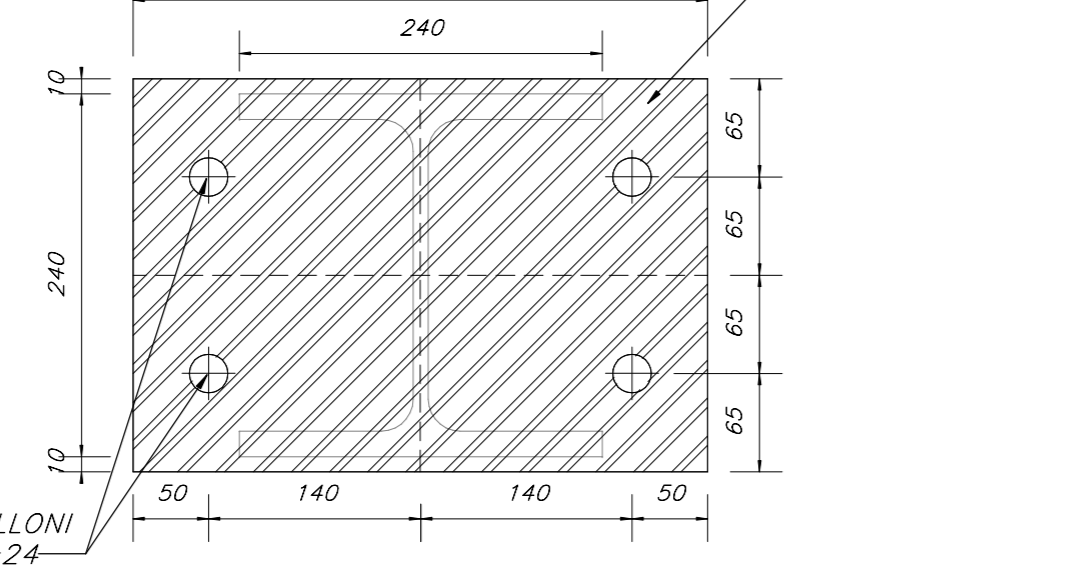
ESPLOSO PIASTRE
SCALA 1:10



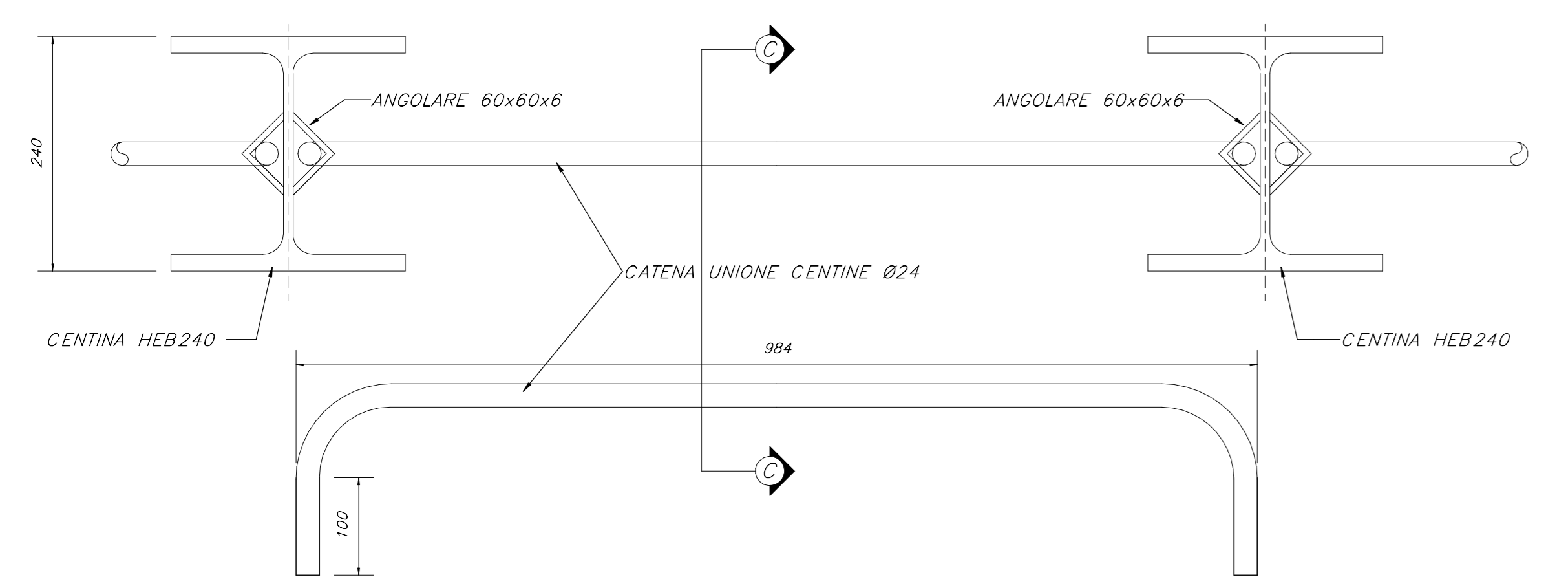
PARTICOLARE "2"
SCALA 1:5
GIUNZIONI CENTINE



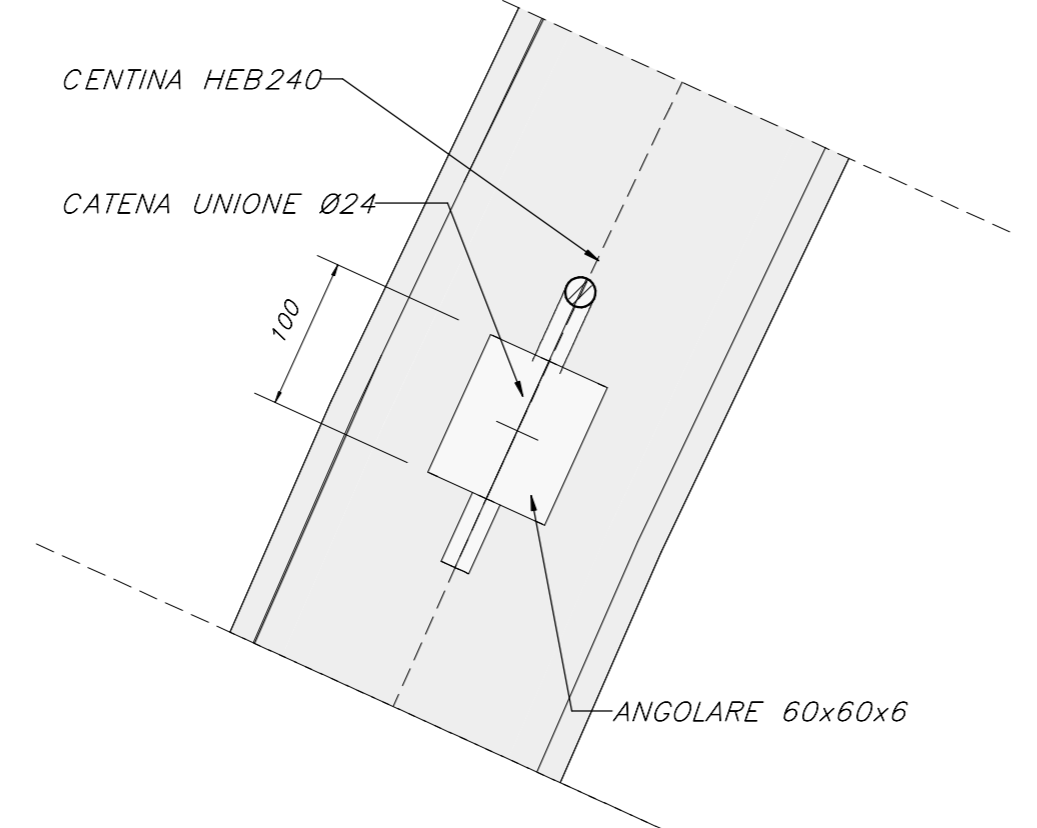
SEZIONE B-B



PARTICOLARE "3"
SCALA 1:5
UNIONE CENTINE



SEZIONE C-C



COMMITTENTE: **RFI** INFRASTRUTTURE FERROVIARIE ITALIANE

DIREZIONE LAVORI: **ITALFERR** GRUPPO FERROVIE DELLO STATO ITALIANE

APPALTATORE: **HIRPINIA - ORSARA AV**

CONSORZIO: **webuild Italia**

MANDANTE: **PIZZAROTTI** SINCE 1916

PROGETTAZIONE: **ROCKSOUL** S.p.A., **NETENGINEERING**, **OPINI**, **G.F.**

PROGETTO ESECUTIVO

ITINERARIO NAPOLI - BARI
RADDOPPIO TRATTA APICE - ORSARA
II LOTTO FUNZIONALE HIRPINIA - ORSARA
GN02 - USCITA/ACCESSO DI EMERGENZA CARRABILE
CAMERONE SMONTAGGIO TBM
FASI ESECUTIVE
Carpenteria centine galleria camerone

APPALTATORE Consorzio HIRPINIA - ORSARA AV Il Direttore Tecnico Ing. P. M. Giannocci 08/02/2022	DIRETTORE DELLA PROGETTAZIONE Il Responsabile Integrazione tra le varie prestazioni specialistiche Ing. G. Cassari	PROGETTISTA OPINI Ing. M. Tanzi
---	--	--

COMMESSA LOTTO FASE ENTE TIPO DOC. OPERA/DISCIPLINA PROGR. REV. SCALA:

IF3A 02 E ZZ BB GN0230 009 A 1:50

Rev.	Descrizione	Redatto	Data	Verificato	Data	Approvato	Data	Autorizzato	Data
A	Emissione a 100 gg	S. Viginti	08/02/2022	A. Lucis	08/02/2022	M. Tanzi	08/02/2022	Ing. A. Poli	08/02/2022

File: IF3A02EZZBBGN0230009A.dwg