

SEZIONE A-A

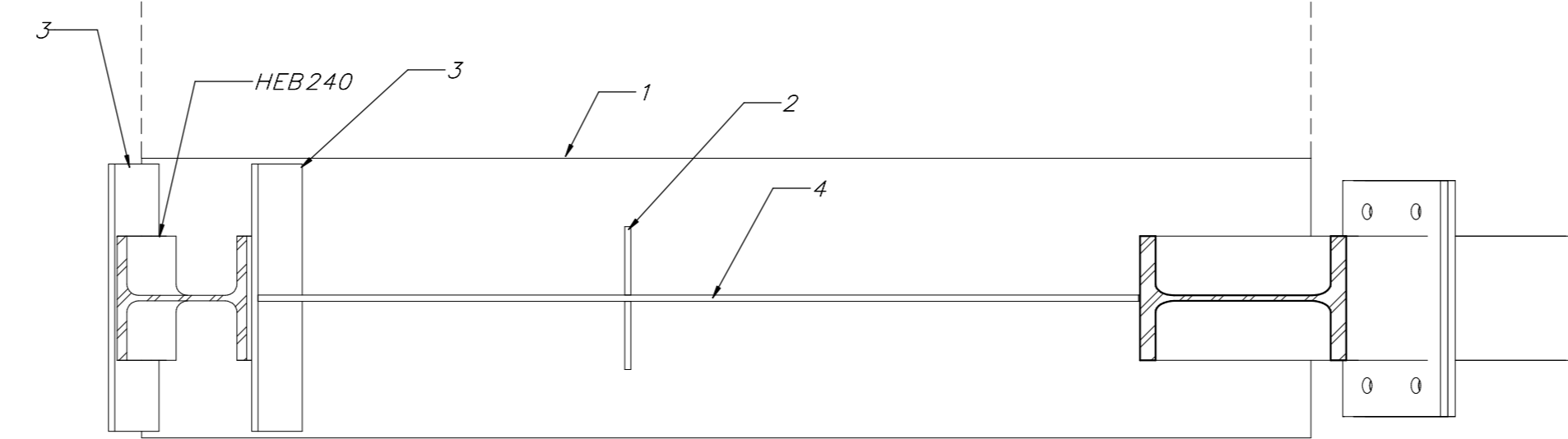


TABELLA PIASTRE (*)

①	n. 1+1	VEDI ESPLOSO Sp=20
②	n. 2+2	VEDI ESPLOSO Sp=10
③	n. 2+2	VEDI ESPLOSO Sp=10
④	n. 1+1	VEDI ESPLOSO Sp=10
⑤	n. 4+4	VEDI ESPLOSO Sp=10

(*)QUANTITA' RIFERITE ALLA CENTINA COMPLETA

DISEGNI DI RIFERIMENTO

GN TRADIZIONALE - CARATTERISTICHE DEI MATERIALI - QUADRO SINOTTICO	IF302ZZSPGN000002A
--	--------------------

NOTE GENERALI

A. PER LE CARATTERISTICHE DEI MATERIALI E NOTE DI CARATTERE GENERALE SI RIMANDA AGLI ELABORATI DI CALCOLO.
B. EVENTUALI DIFFERENZE TRA LE MISURE TOTALI E LE SOMMATORIE DELLE MISURE PARZIALI SONO DOVUTE AGLI ARROTONDAMENTI AUTOMATICI DI REVIT.

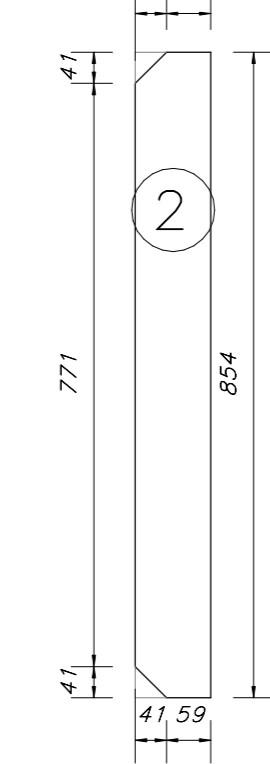
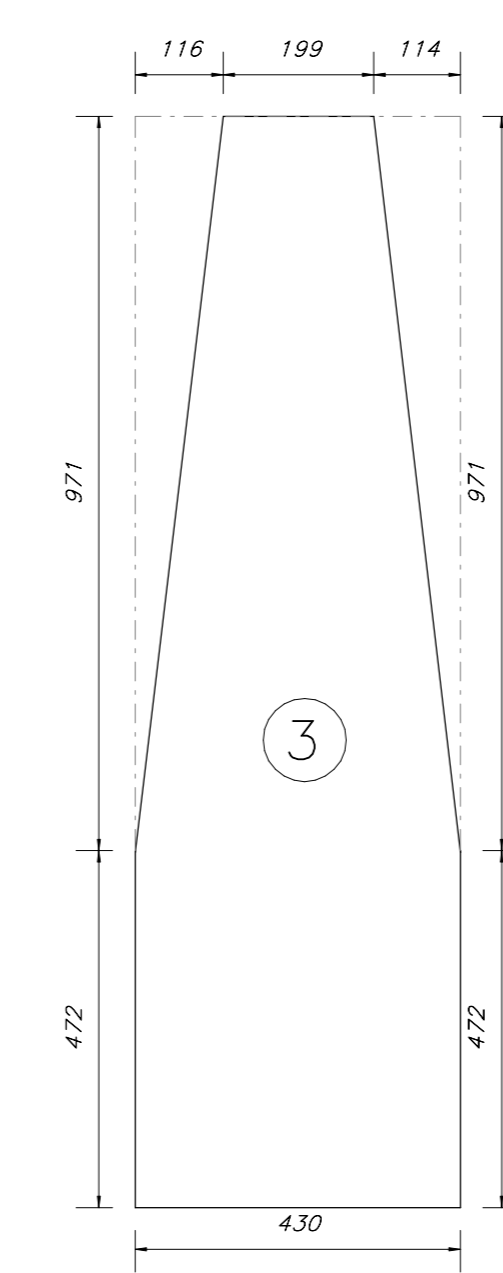
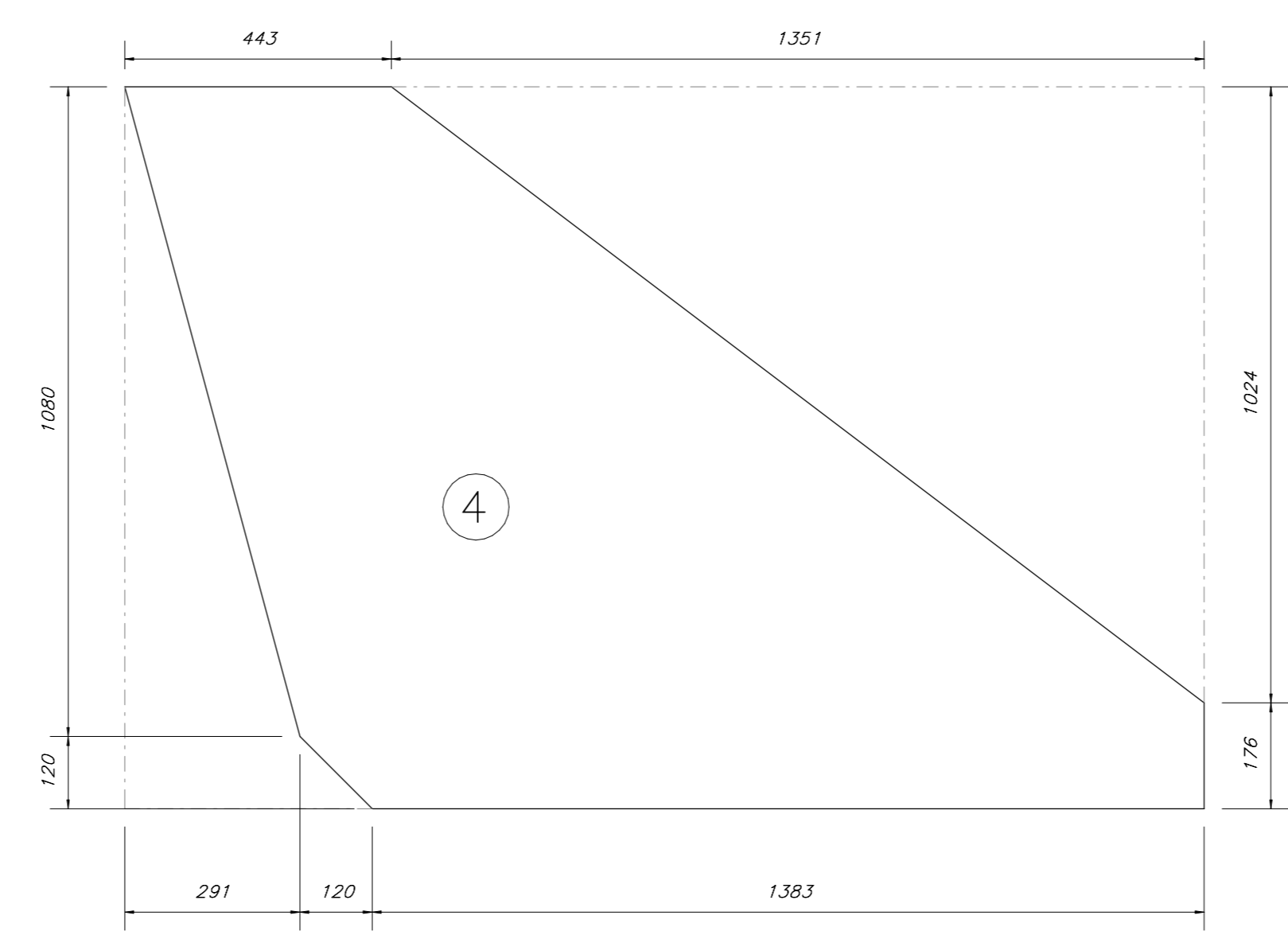
TABELLA SALDATURE

SALDATURE	CORDONE D'ANGOLO A SINCLA PASSATA (SALVO DOVE DIVERSAMENTE INDICATO)
TIPO	
DIMENSIONI	
STRUTTURE PRIMARIE	S1 ≥ S2 Z = 0.7xS2
STRUTTURE SECONDARIE	S1 ≥ S2 Z = 0.5xS2
PROFIL UNIONE CATENE	Z = 4.00mm

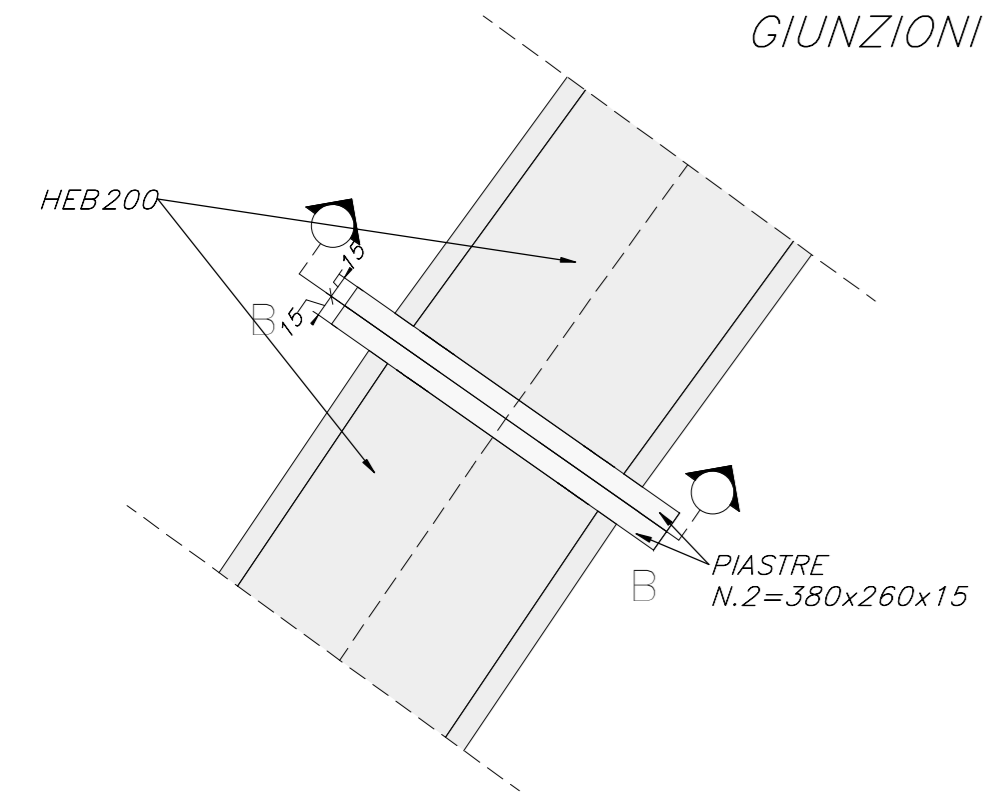
LEGENDA

P.S= PIANO DI SCAVO
P.C= PIANO DEI CENTRI

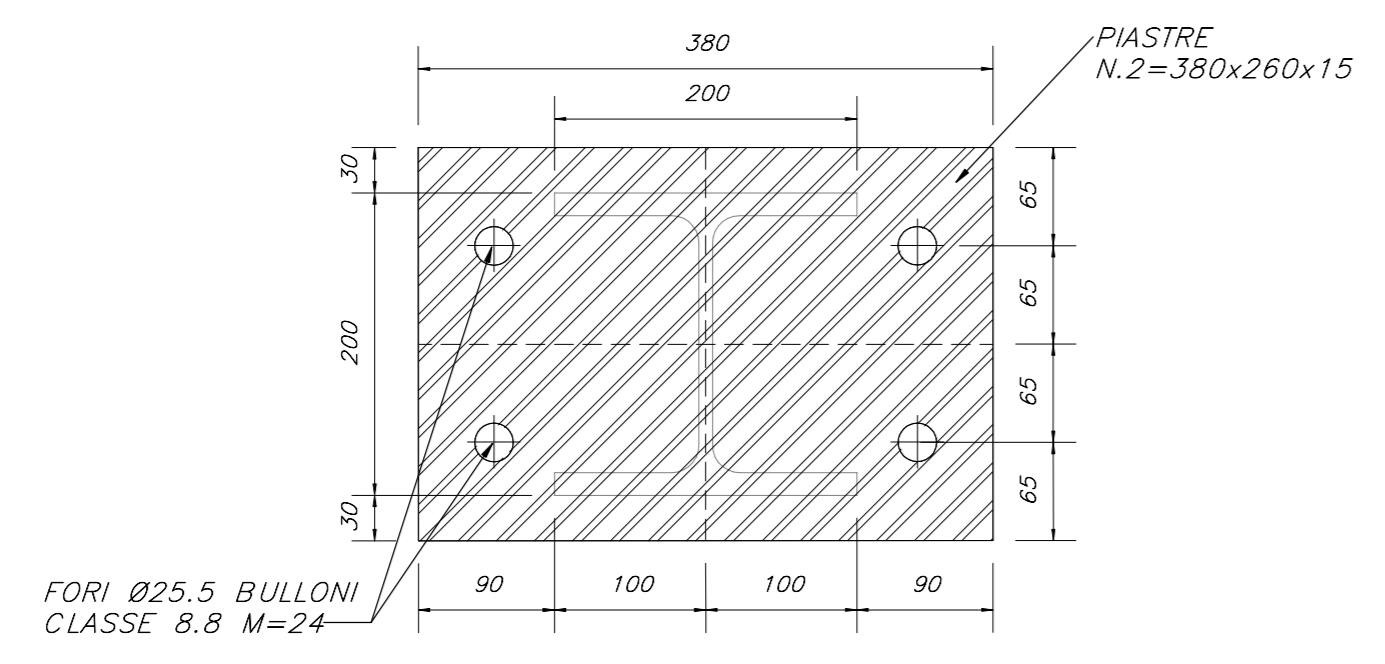
ESPLOSO PIASTRE
SCALA 1:10



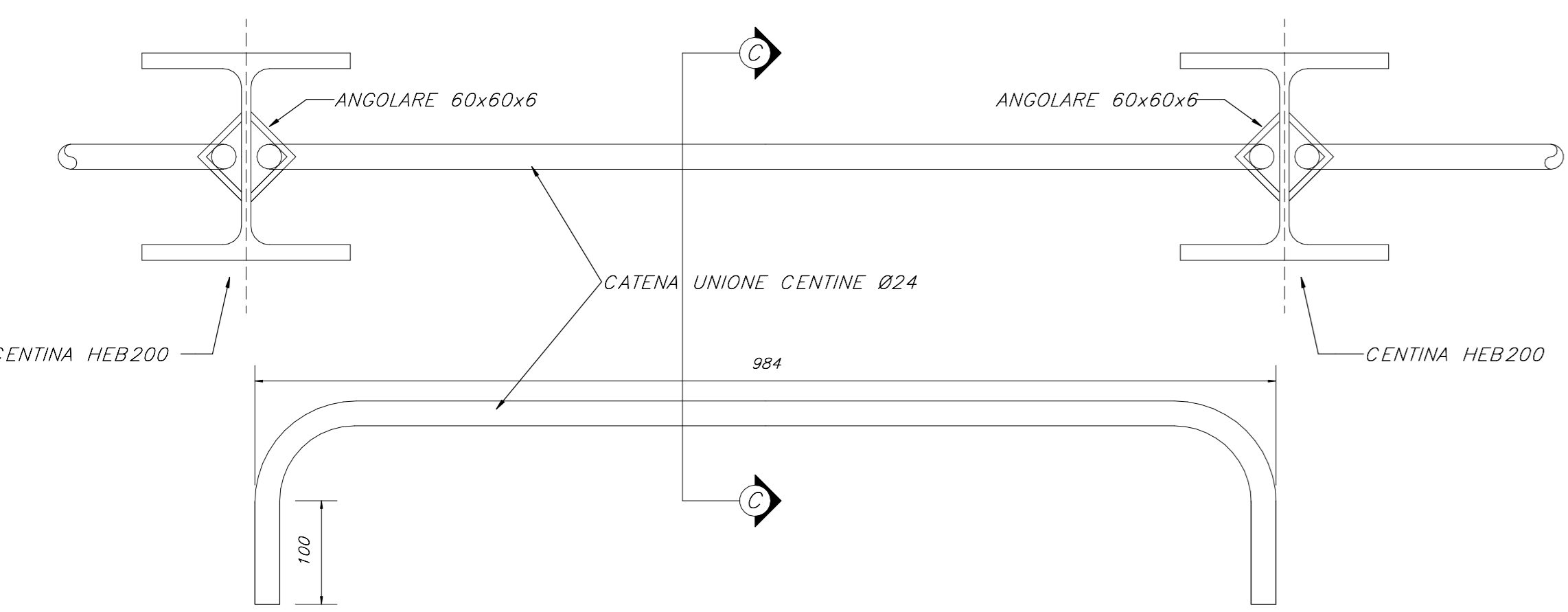
PARTICOLARE "2"
SCALA 1:5
GIUNZIONI CENTINE



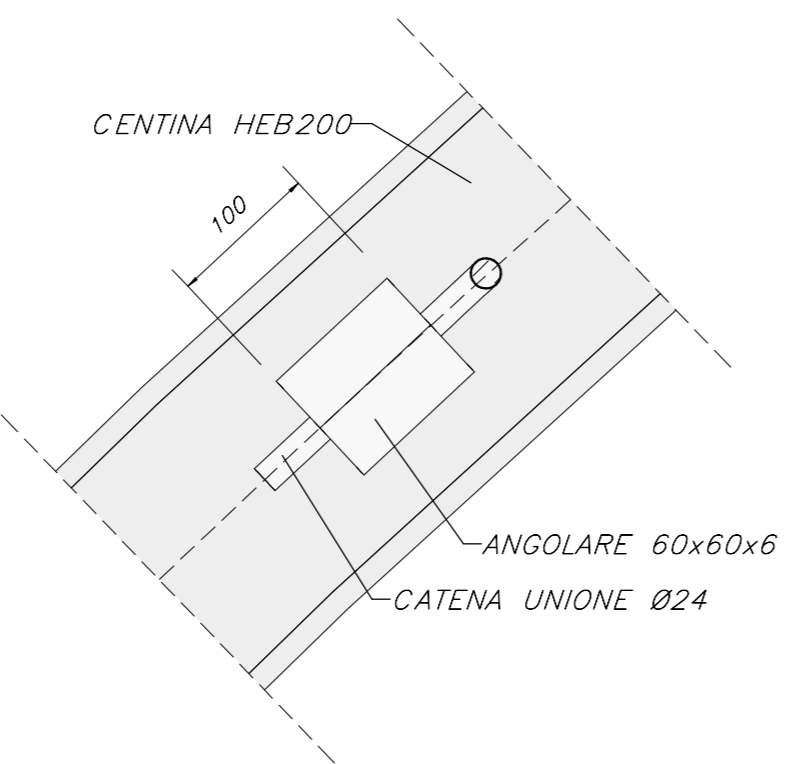
SEZIONE B-B



PARTICOLARE "3"
SCALA 1:5
UNIONE CENTINE



SEZIONE C-C



COMMITTENTE: **RFI** INFRASTRUTTURE FERROVIARIE ITALIANE

DIREZIONE LAVORI: **ITALFERR** GRUPPO FERROVIE DELLO STATO ITALIANE

APPALTATORE: **HIRPINIA - ORSARA AV**

CONSORZIO: **webuild Italia**

SOCI: **PIZZAROTTI** SINCE 1916

PROGETTAZIONE: **ROCKSOUL** S.p.A., **NETENGINEERING**, **OPINI**, **G.F.** ING. ELIOTTI-PERI

MANDANTI: **NETENGINEERING**, **OPINI**, **G.F.**

PROGETTO ESECUTIVO

ITINERARIO NAPOLI - BARI
RADDOPPIO TRATTA APICE - ORSARA
IL LOTTO FUNZIONALE HIRPINIA - ORSARA
GN02 - USCITA/ACCESSO DI EMERGENZA CARRABILE
CAMERONE SMONTAGGIO TBM
FASI ESECUTIVE
Carpenteria centine galleria by pass

APPALTATORE Consorzio HIRPINIA - ORSARA AV Il Direttore Tecnico Ing. P. M. Garavito 08/02/2022	DIRETTORE DELLA PROGETTAZIONE Il Responsabile Integrazione tra le varie prestazioni specialistiche Ing. G. Cassari	PROGETTISTA OPINI Ing. M. Tanzi
--	--	--

COMMESSA	LOTTO	FASE	ENTE	TIPO DOC.	OPERA/DISCIPLINA	PROGR.	REV.	SCALA:
IF3A	02	E	ZZ	BB	GN0230	010	A	1:50

Rev.	Descrizione	Redatto	Data	Verificato	Data	Approvato	Data	Autorizzato	Data
A	Emissione a 100 gg	S. Viginti	08/02/2022	A. Lucia	08/02/2022	M. Tanzi	08/02/2022	Ing. A. Poli	08/02/2022

File: IF3A02ZZBBGN0230010A.dwg