

SEZIONI TRASVERSALI
SCALA 1:50

CENTINA 15

CENTINA 16

CENTINA 17

CENTINA 18

CENTINA 19

CENTINA 20

Asse Bypass
PK 1+506.693

PARTICOLARE "2"
(GIUNZIONI CENTINE)

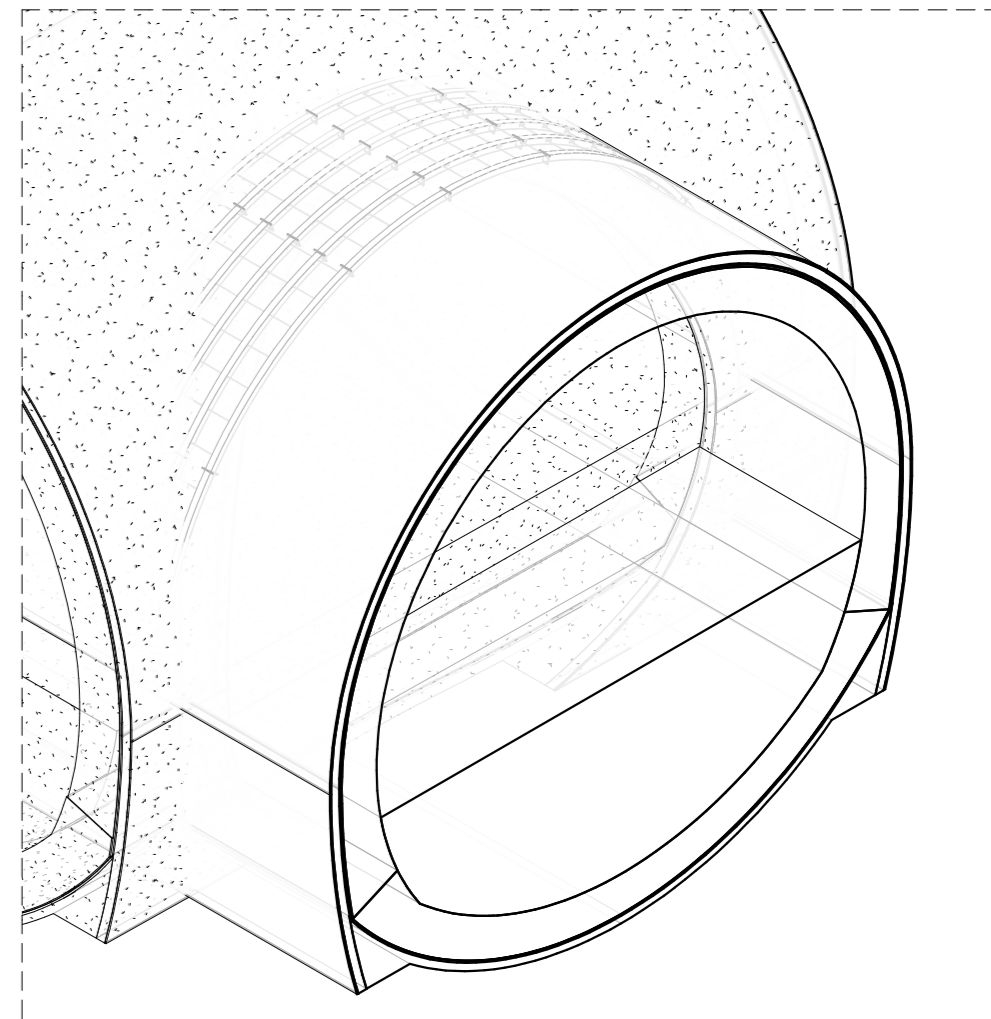
PARTICOLARE "3"
(CATENE DI UNIONE)

PARTICOLARE "4"
(PIASTRA CHIUSURA CENTINE)

VISTA CALOTTA
SCALA 1:100

SEZIONE A-A / PROFILO LONGITUDINALE
IN ASSE BYPASS
SCALA 1:100

STRALCIO DEL MODELLO INFORMATIVO
SCALA 1:200



DISEGNI DI RIFERIMENTO
GN TRADIZIONALE - CARATTERISTICHE DEI MATERIALI - QUADRO SINOTTICO IF302ZZSPGN000002A

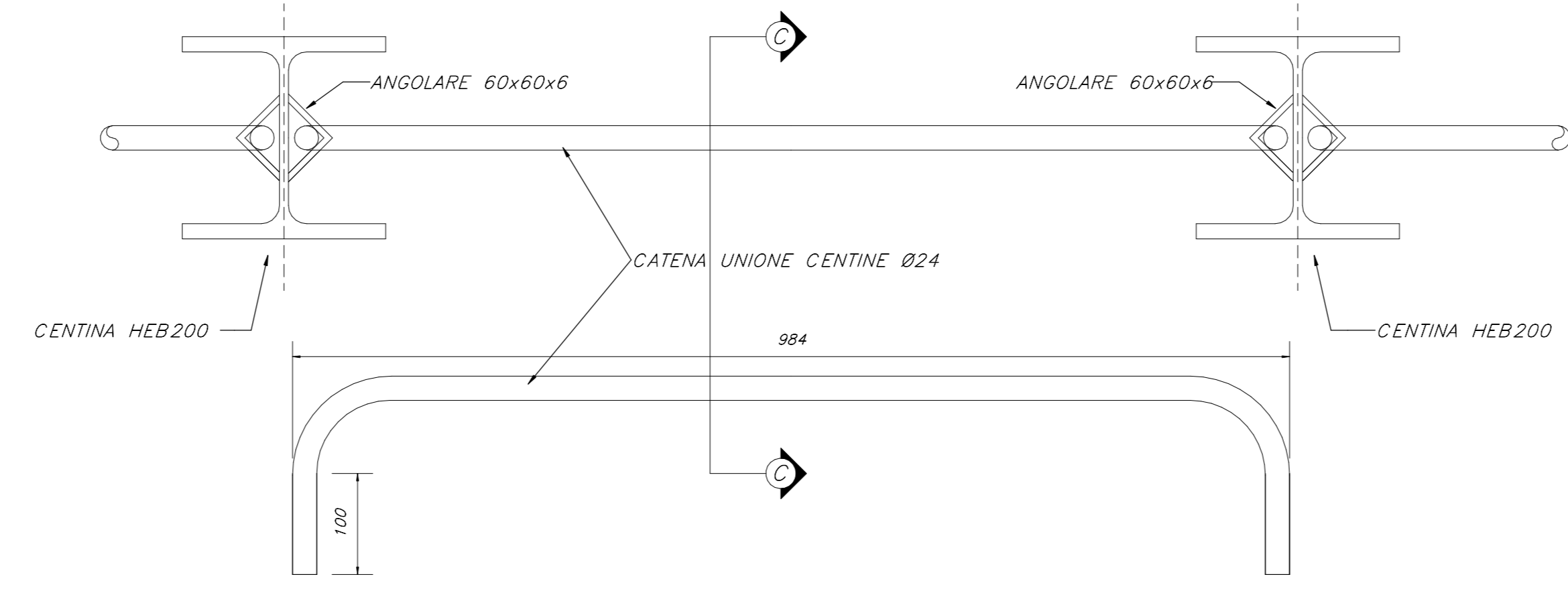
NOTE GENERALI
A. PER LE CARATTERISTICHE DEI MATERIALI E NOTE DI CARATTERE GENERALE SI RIMANDA AGLI ELABORATI DI CALCOLO.
B. EVENTUALI DIFFERENZE TRA LE MISURE TOTALI E LE SOMMATORIE DELLE MISURE PARZIALI SONO DOVUTE AGLI ARROTONDAMENTI AUTOMATICI DI REVIT.

TABELLA SALDATURE

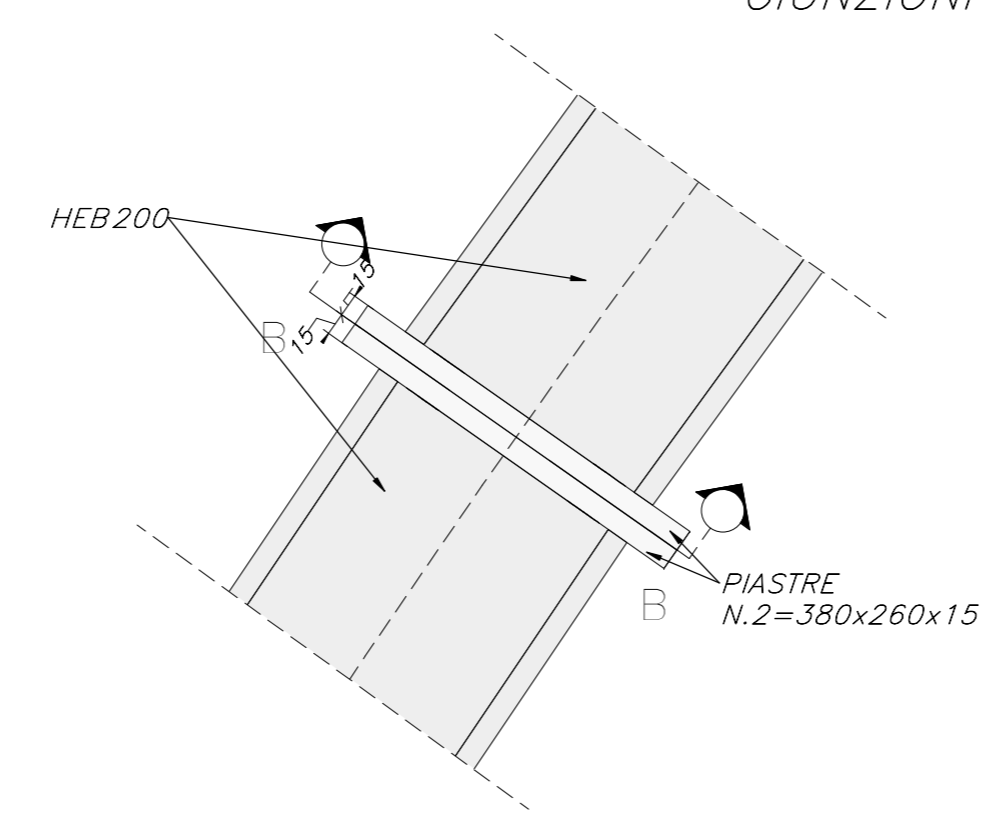
SALDATURE	TIPO	CORONA D'ANGOLO A SINGOLA PASSATA (SALVO DOVE DIVERSAMENTE INDICATO)
DIMENSIONI:		
STRUTTURE PRIMARIE	S1 ≥ S2	Z = 0.7xS2
STRUTTURE SECONDARIE	S1 ≥ S2	Z = 0.5xS2
PROFILI UNIONE CATENE		Z = 4.00mm

LEGENDA
P.S. = PIANO DI SCAVO
P.C. = PIANO DEI CENTRI

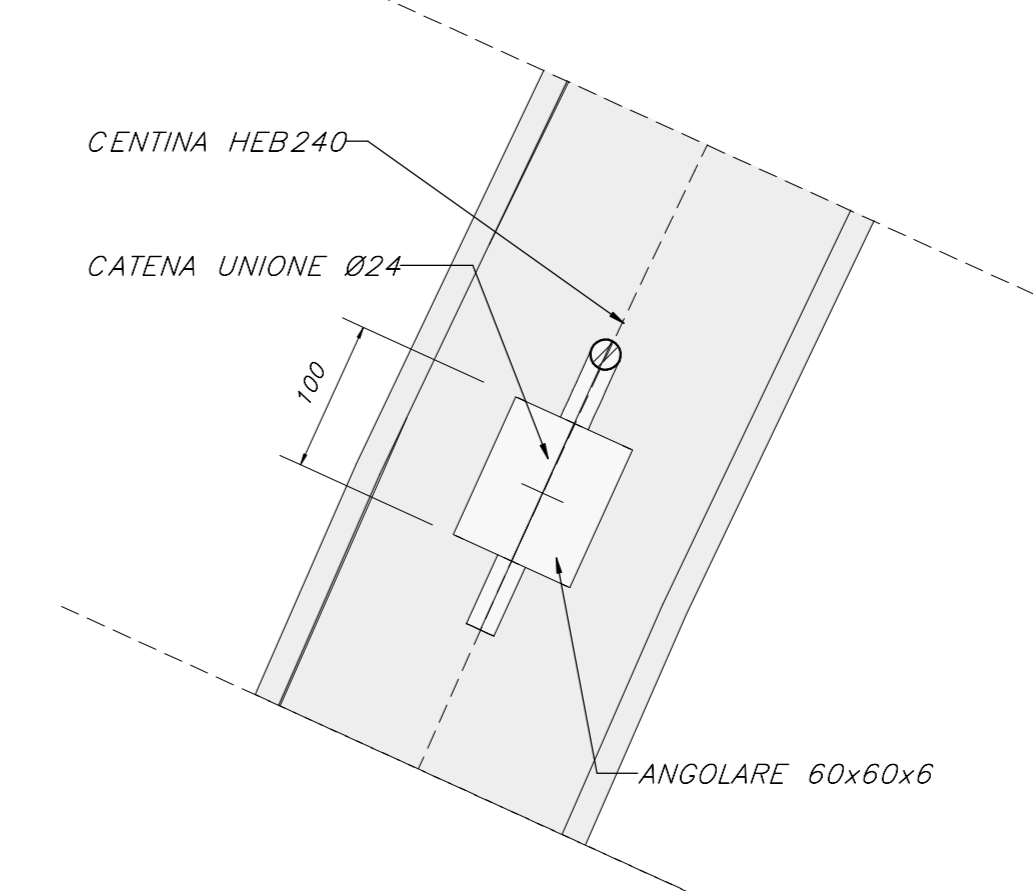
PARTICOLARE "3"
SCALA 1:5
UNIONE CENTINE



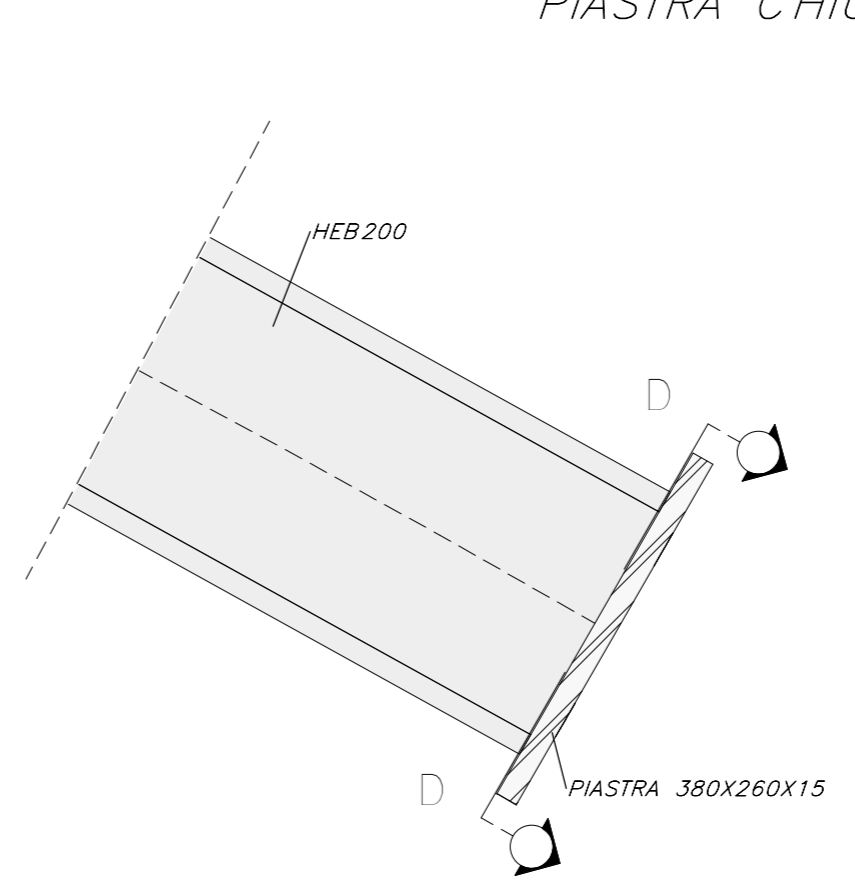
PARTICOLARE "2"
SCALA 1:5
GIUNZIONI CENTINE



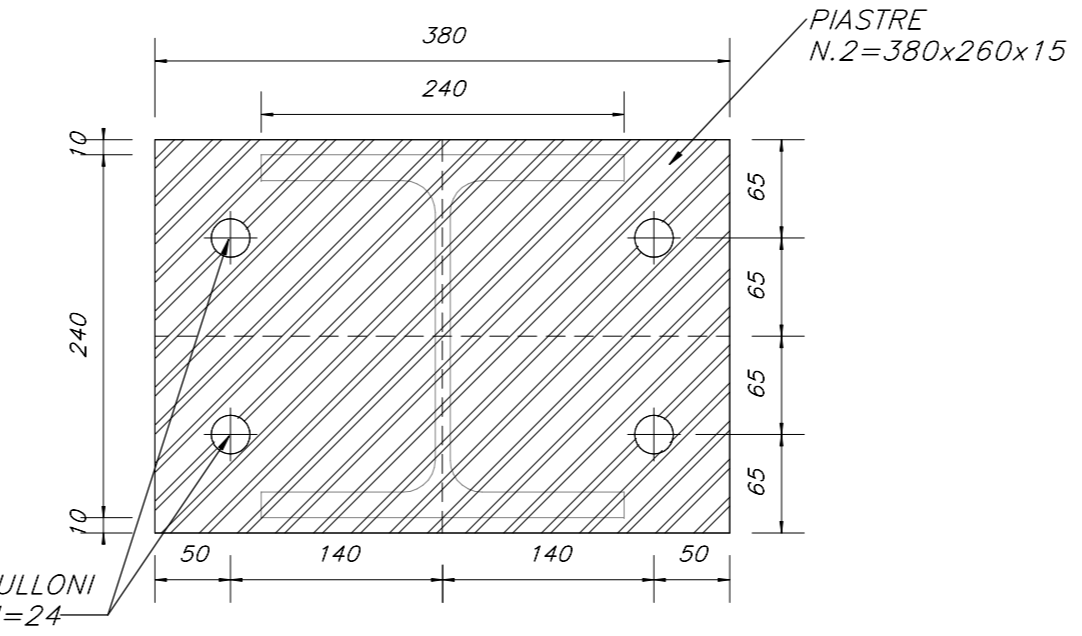
SEZIONE C-C



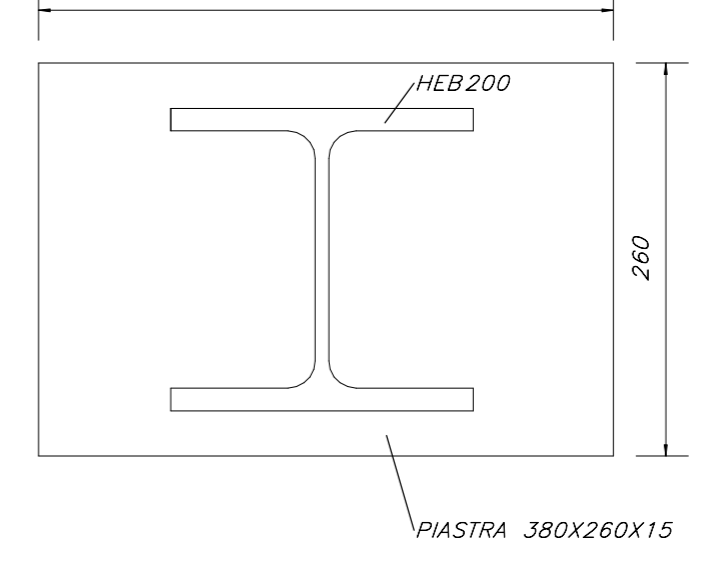
PARTICOLARE "4"
SCALA 1:5
PIASTRA CHIUSURA CENTINE



SEZIONE B-B



SEZIONE D-D



COMMITTENTE: **RFI** INFRASTRUTTURE FERROVIARIE ITALIANE
GRUPPO FERROVIE DELLO STATO ITALIANO

DIREZIONE LAVORI: **ITALFERR** GRUPPO FERROVIE DELLO STATO ITALIANO

APPALTATORE: **HIRPINIA - ORSARA AV**
CONSORZIO: **webuild Italia** **PIZZAROTTI** SINCE 1916

PROGETTAZIONE: **ROCKSOUL** **NETENGINEERING** **OPINI** **G.F.** **HELIVETIO-PIR**

PROGETTO ESECUTIVO
ITINERARIO NAPOLI - BARI RADDOPPIO TRATTA APICE - ORSARA II LOTTO FUNZIONALE HIRPINIA - ORSARA
GN02 - USCITA/ACCESSO DI EMERGENZA CARRABILE
CAMERONE SMONTAGGIO TBM
FASI ESECUTIVE
Carpenteria centine variabili d'innesto

APPALTATORE	DIRETTORE DELLA PROGETTAZIONE	PROGETTISTA
Consorzio HIRPINIA - ORSARA AV Il Direttore Tecnico Ing. P. M. Garavito 08/02/2022	Il Responsabile Integrazione fra le varie prestazioni specialistiche Ing. G. Cassani	OPINI Ing. M. Tassin

COMMESSA	LOTTO	FASE	ENTE	TIPO DOC.	OPERA/DISCIPLINA	PROGR.	REV.	SCALA:
IF3A	02	E	ZZ	BB	GN0230	011	A	1:50

Rev.	Descrizione	Redatto	Data	Verificato	Data	Approvato	Data	Autorizzato Data
A	Emissione a 100 gg	S. Vignati	08/02/2022	A. Lucini	08/02/2022	M. Tassin	08/02/2022	Ing. A. Pelli

File: IF3A02ZZBBGN0230011A.dwg