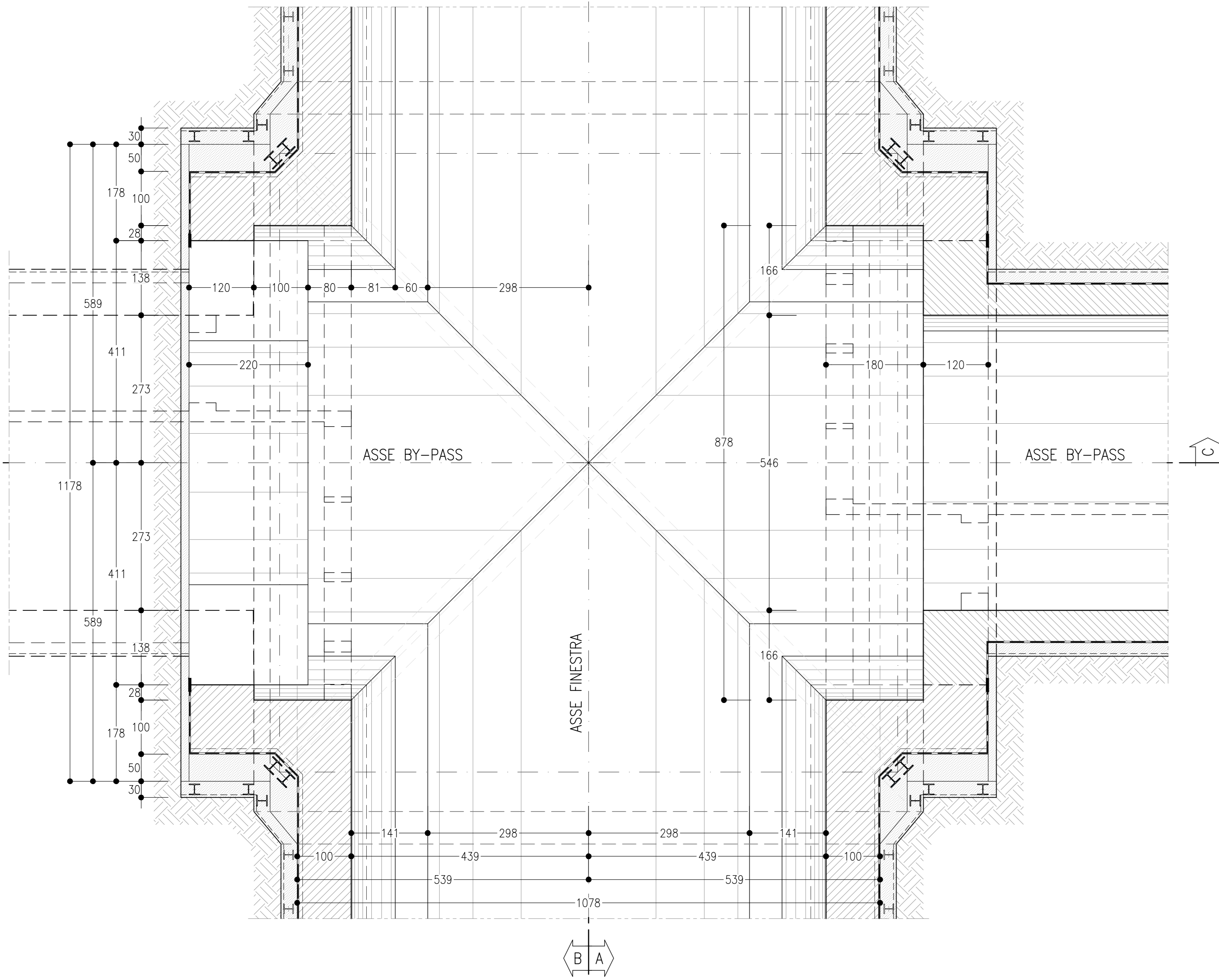


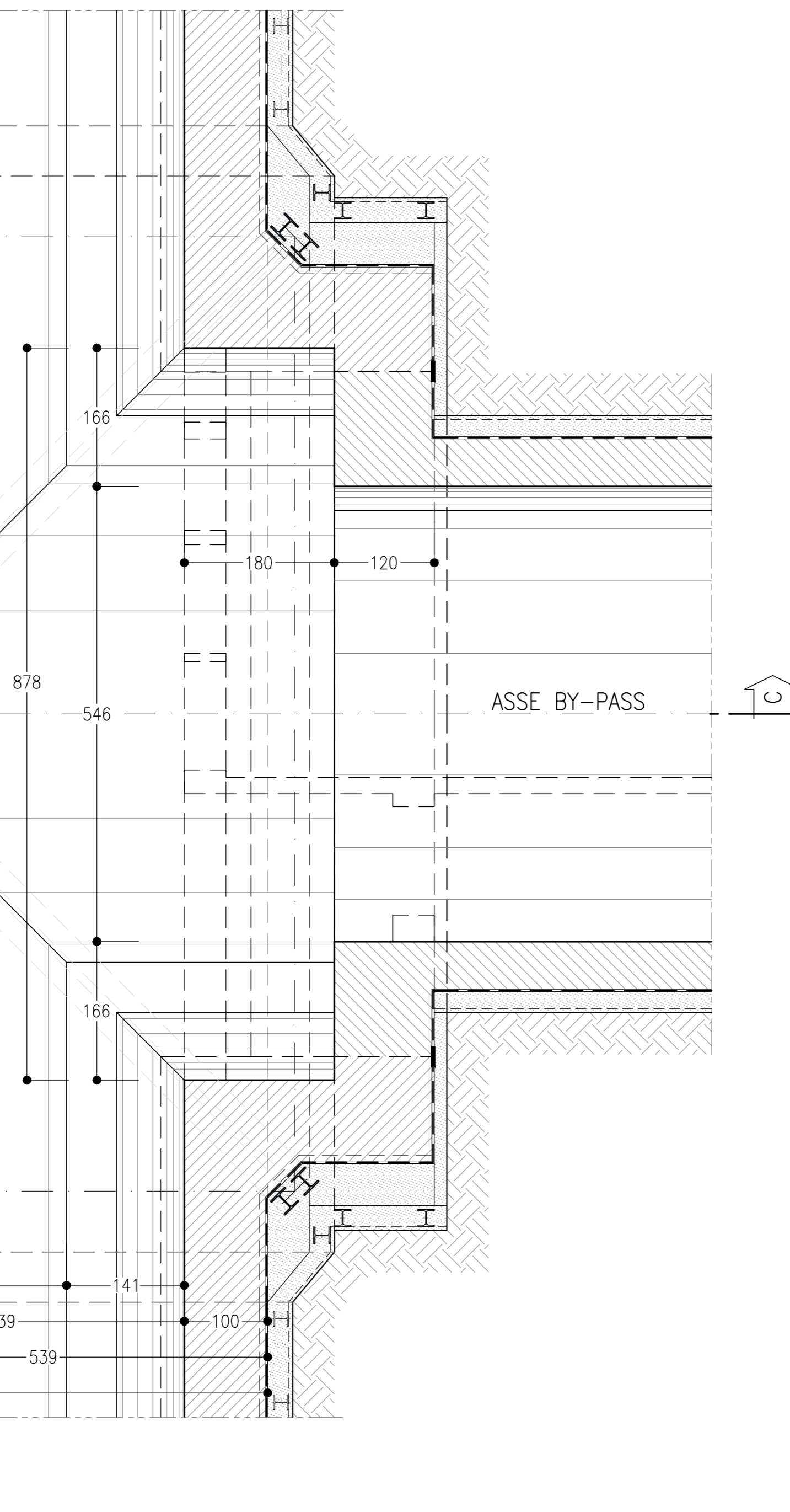
SEZIONE D-D
SCALA 1:50

PIANTA
SCAVI BY-PASS DA ESEGUIRE



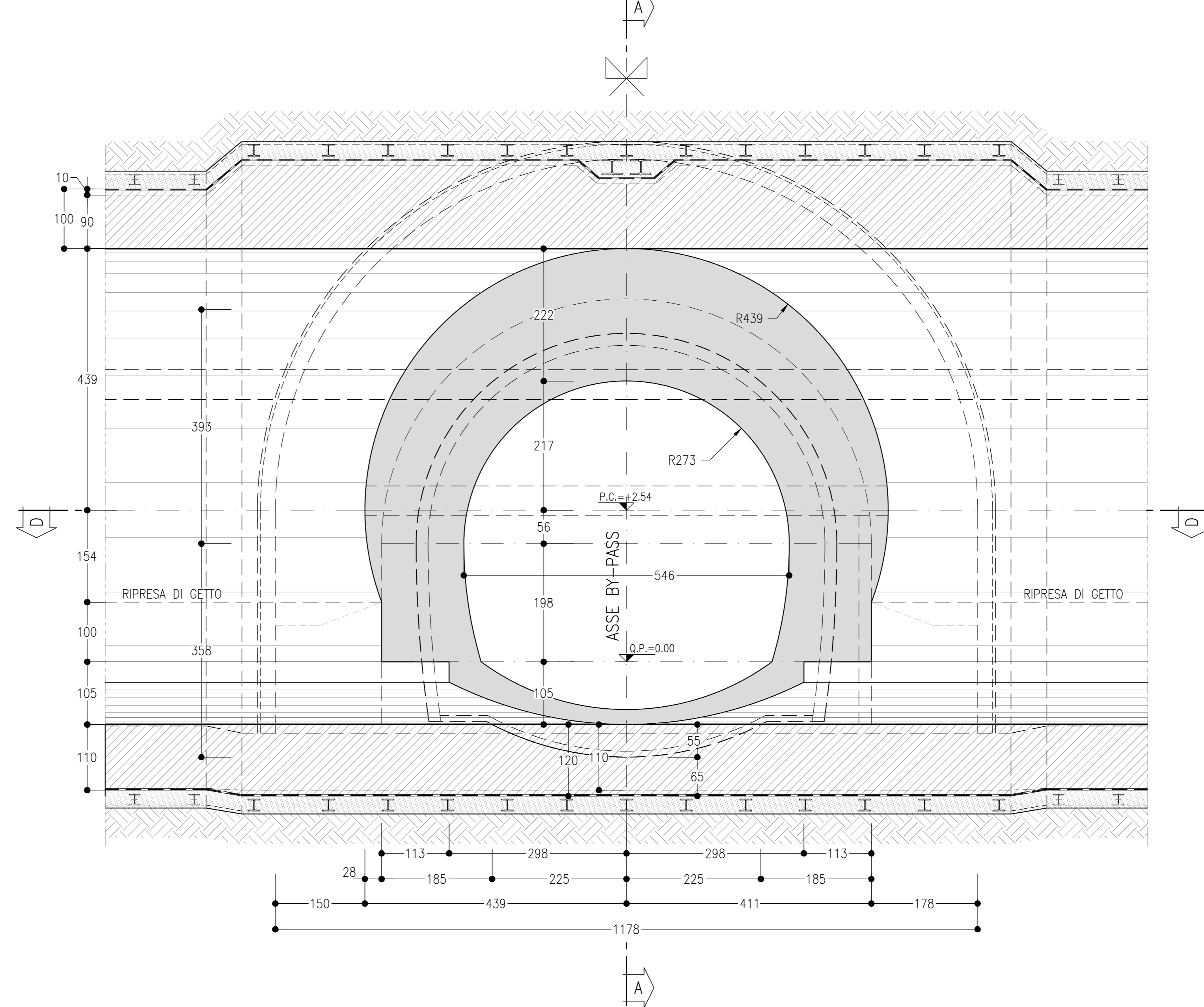
SEZIONE D-D
SCALA 1:50

PIANTA
SCAVI E RIVESTIMENTI BY-PASS ESEGUITI



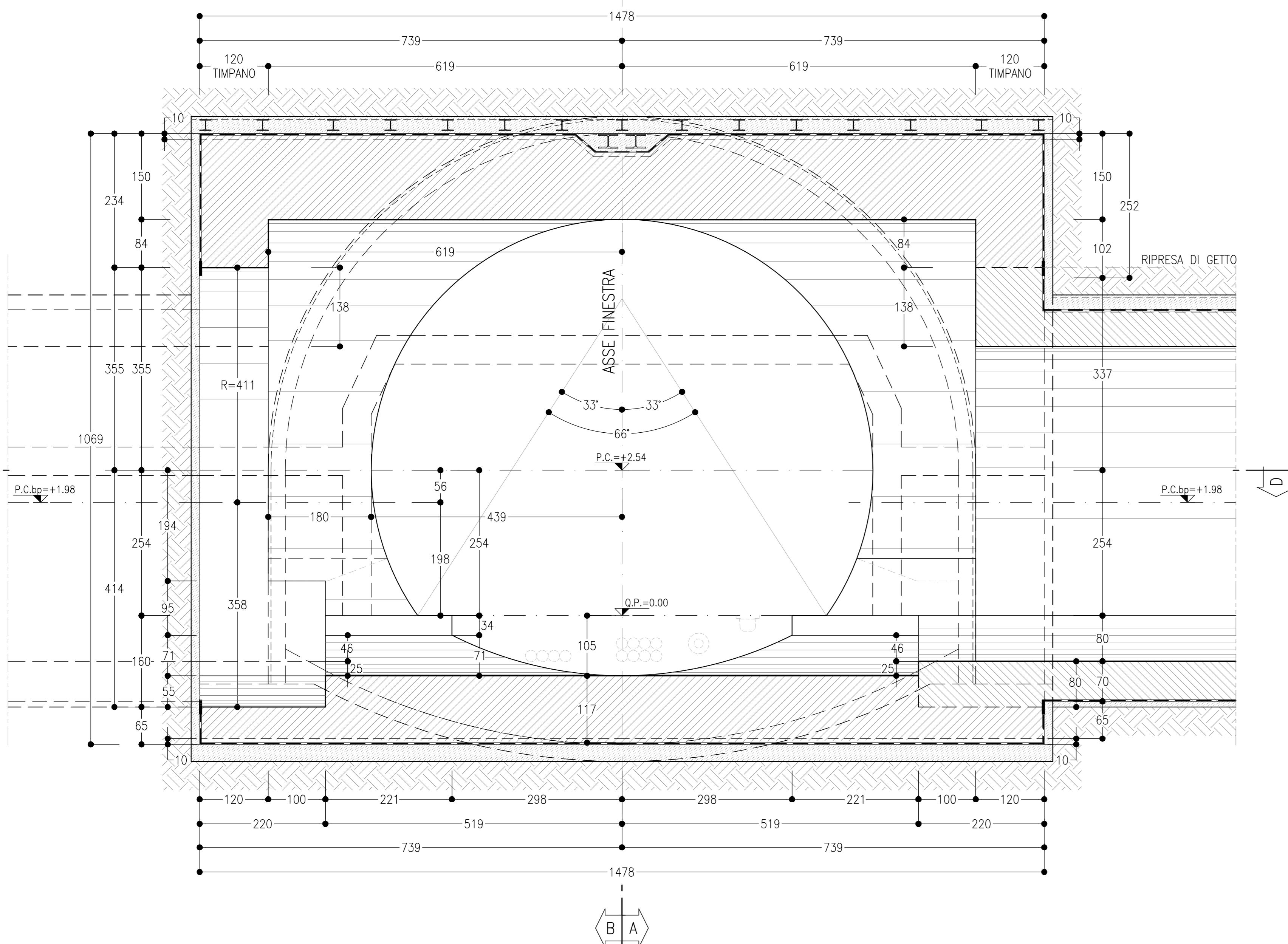
SEZIONE A-A
SCALA 1:50

SEZIONE IN ASSE FINESTRA
SCAVI E RIVESTIMENTI BY-PASS ESEGUITI



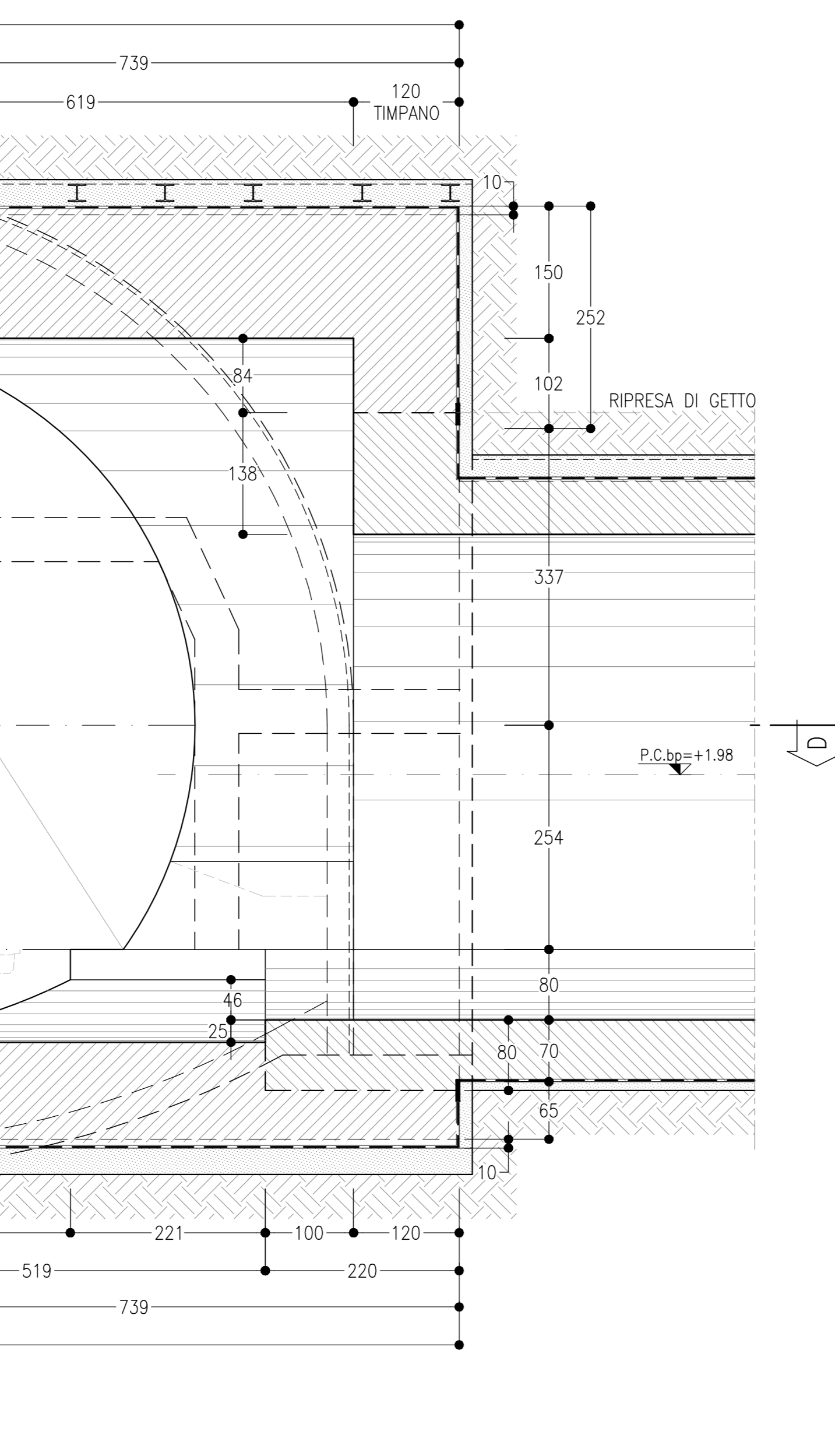
SEZIONE C-C
SCALA 1:50

SEZIONE IN ASSE BY-PASS
SCAVI BY-PASS DA ESEGUIRE



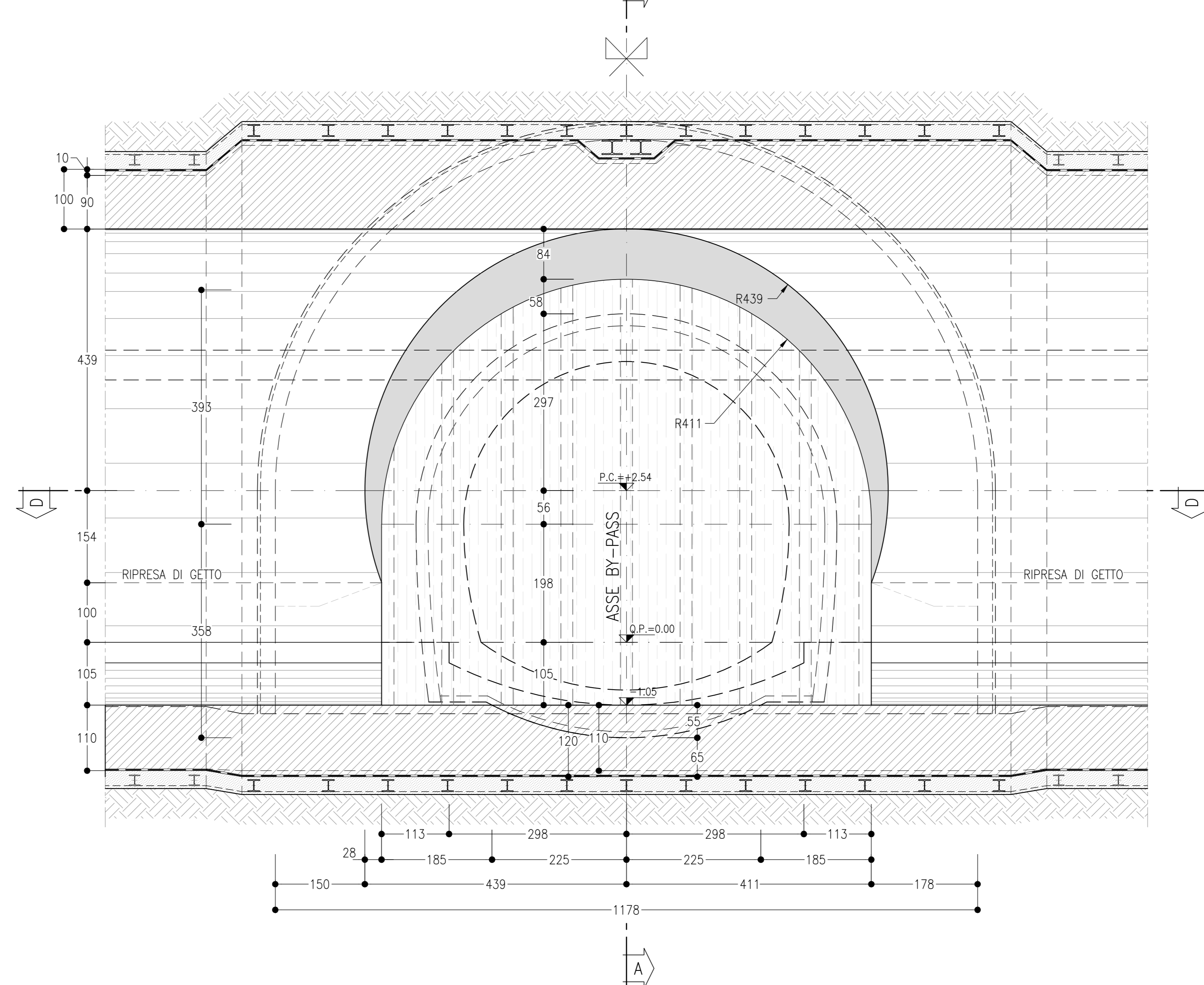
SEZIONE C-C
SCALA 1:50

SEZIONE IN ASSE BY-PASS
SCAVI E RIVESTIMENTI BY-PASS ESEGUITI



SEZIONE B-B
SCALA 1:50

SEZIONE IN ASSE FINESTRA
SCAVI BY-PASS DA ESEGUIRE



DISEGNI DI RIFERIMENTO

Inquadramento planimetrico	IF3A02ZZP8GN0200001/2/3/4
Planimetria di tracciamento	IF3A02ZZP8GN0200005/6/7/8
Profilo longitudinale	IF3A02ZZP8GN0200001/2/3/4
Profilo geotecnico/geomeccanico	IF3A02ZZP8GN0201001
Caratteristiche dei materiali - Quadro sintetico	IF3A02ZZP8GN0200001
Impermeabilizzazione e opere di drenaggio - Particolari costruttivi	IF3A02ZZP8GN0200009
Sezione tipo C2p - Carpenteria centina	IF3A02ZZB2GN0200008
Sezione tipo C2p - Carpenteria	

INCIDENZE

CALOTTA	[kg/m ³]	100
ARCO ROVESCIO	[kg/m ³]	95

NOTE

- EVENTUALI DIFFERENZE TRA LE MISURE DI QUOTE TOTALI E LA SOMMATORIA DELLE MISURE DI QUOTE PARZIALI SONO DOVUTE AD ARROTONDAMENTI AUTOMATICI
- PER LE TRATTE DI APPLICAZIONE DELLE SEZIONI TIPO SI RIMANDA AGLI ELABORATI DI PROFILO GEOTECNICO

LEGENDA

P.C.= PIANO DEI CENTRI | Q.P.= QUOTA PROGETTO | P.S.= PIANO DI SCAVO

COMMITTENTE: RFI - RETE FERROVIARIA ITALIANA - GRUPPO FERROVIE DELLO STATO ITALIANO

DIREZIONE LAVORI: ITALFERR - GRUPPO FERROVIE DELLO STATO ITALIANO

APPALTATORE: HIRPINIA - ORSARA AV

CONSORZIO: webuild Italia

SOCC: PIZZAROTTI

PROGETTAZIONE: MANDATARIA: ROCKSOUL S.p.A. | MANDANTI: NETENGINEERING, OPINI S.p.A., G.P., ELIOTTI-PERI

PROGETTO ESECUTIVO

ITINERARIO NAPOLI - BARI
RADDOPPIO TRATTA APICE - ORSARA
II LOTTO FUNZIONALE HIRPINIA - ORSARA
GN02 - USCITA/ACCESSO DI EMERGENZA CARRABILE F1
INNESTO FINESTRA F1 - BYPASS
FASI ESECUTIVE
Carpenterie innesto

APPALTATORE	DIRETTORE DELLA PROGETTAZIONE	PROGETTISTA
Consorzio HIRPINIA - ORSARA AV Il Direttore Tecnico Ing. P. M. Gianvecchio 22/07/2022	Il Responsabile integrazione fra le varie prestazioni specialistiche Ing. G. Cassani	OPINI S.p.A. Ing. M. Tanzi

COMMESSA: I F 3 A | LOTTO: 0 2 | FASE: E | Z Z | ENTITA': B B | OPERA/DISCIPLINA: GN 0 2 | 4 0 | PROG. REV. SCALA: 0 0 3 | B | 1:50

Rev.	Descrizione	Redatto	Data	Verificato	Data	Approvato	Data	Autorizzato	Data
A	Emissione 183 ap	S. Vignone	06/03/2022	A. Licci	06/03/2022	M. Tanzi	06/03/2022	Ing. A. Pelli	
B	008 01 - A valle del consolidamento	E. Carcedi	22/07/2022	A. Licci	22/07/2022	M. Tanzi	22/07/2022		22/07/2022

File: IF3A02ZZB8GN0240003B.dwg | n. Elabor.: ...