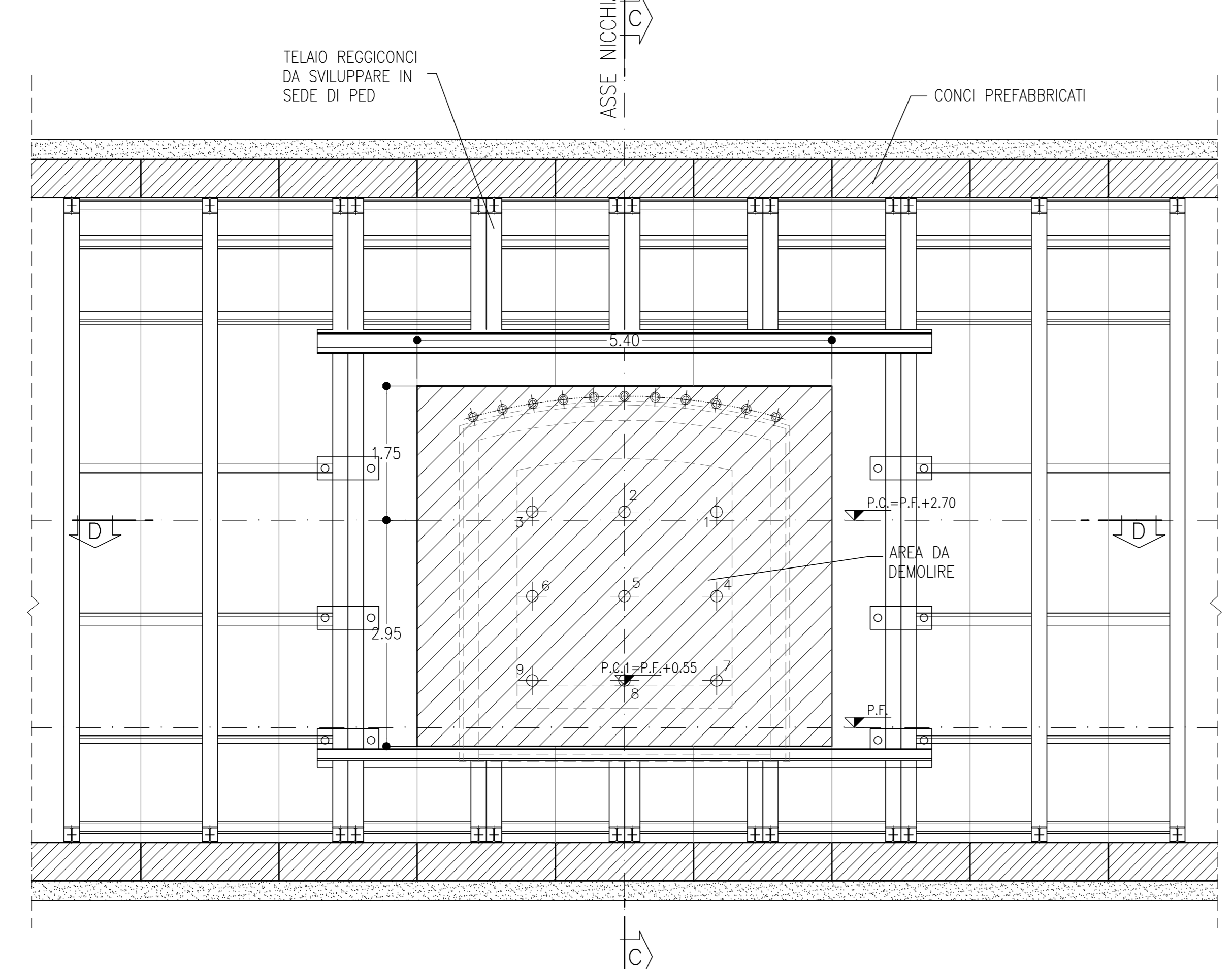
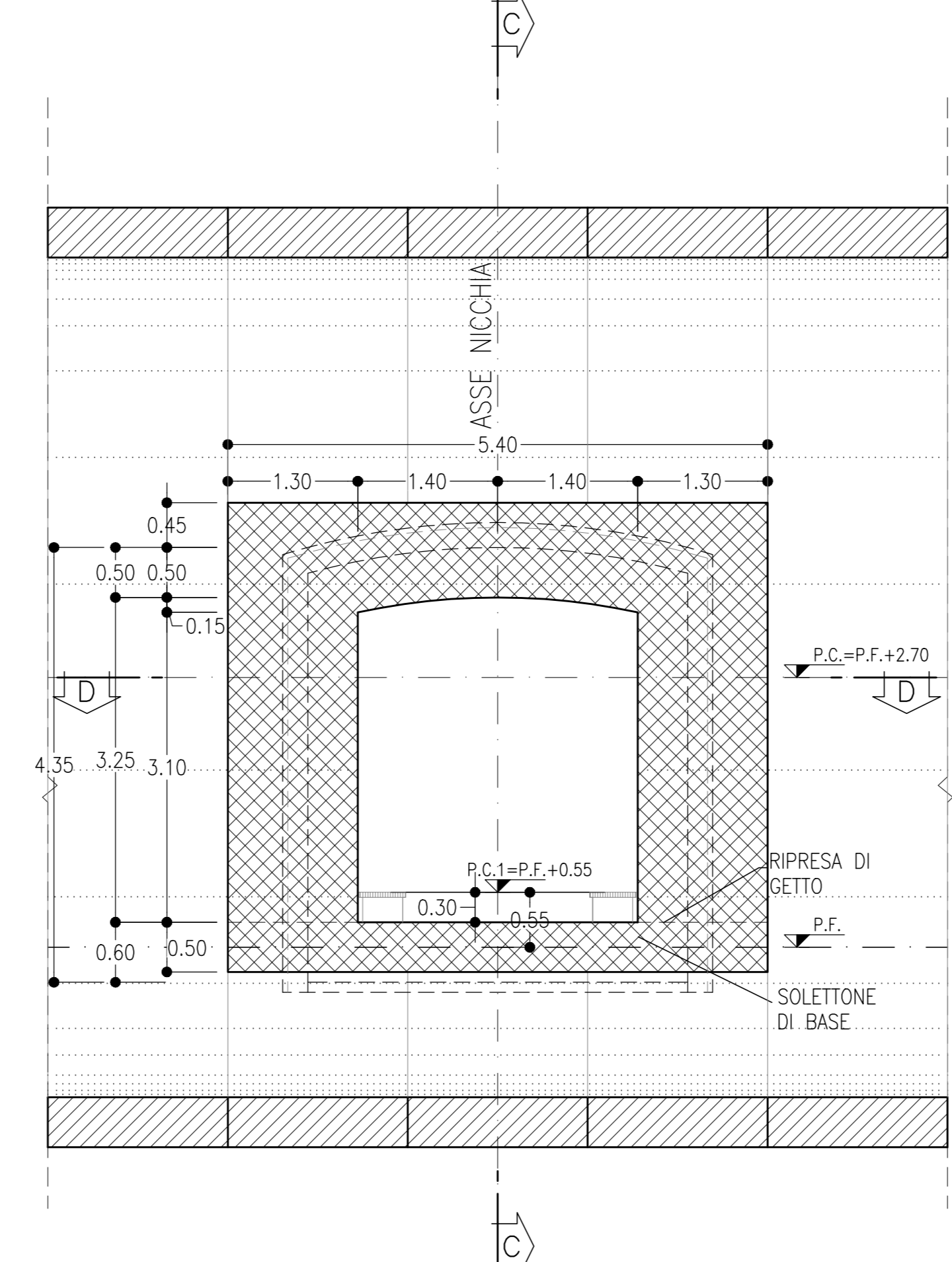


**SEZIONE A-A**  
SCALA 1:50  
NICCHIA 3 TIPO B  
VISTA DALLA GALLERIA CORRENTE  
STRUTTURA DI CONTRASTO IN FASE DI DEMOLIZIONE DEI CONCI



**SEZIONE A-A**  
SCALA 1:50  
NICCHIA 3 TIPO B  
VISTA DALLA GALLERIA CORRENTE



**NOTA TABELLA MATERIALI**

PER LE CARATTERISTICHE DEI MATERIALI E NOTE DI CARATTERE GENERALE SI RIMANDA ALL'ELABORATO "IF3A02ZZSPGN000001".

**FASI ESECUTIVE**

- FASE 1: SCAVO DI AVANZAMENTO DELLA GALLERIA E POSA RIVESTIMENTO DEFINITIVO IN CONCI PREFABBRICATI.
- FASE 2: POSA IN OPERA DELLA CENTINATURA AL CONTORNO DELLA PORZIONE DI RIVESTIMENTO IN CONCI PREFABBRICATI DA DEMOLIRE E A MONTE E A VALLE.
- FASE 3: REALIZZAZIONE RIPIEPISTO PER RAGGIUNGIMENTO PIANO DI LAVORO.
- FASE 4: PRESOSTEGNO (EVENTUALE) AL CONTORNO DELLA NICCHIA MEDIANTE TUBI IN ACCIAIO VALVOLATI E INIETATI.
- FASE 5: PRECONSOLIDAMENTO DELLA NICCHIA MEDIANTE ELEMENTI STRUTTURALI IN VTR CEMENTIZI IN FORO SECONDO LA GEOMETRIA DI PROGETTO.
- FASE 6: DEMOLIZIONE RIVESTIMENTO DEI CONCI PREFABBRICATI
- FASE 7: SCAVO DELLE NICCHIE E POSA IN OPERA DEL RIVESTIMENTO DI PRIMA FASE COSTITUITO DA CENTINE METALLICHE E SPRITZ-BETON.
- FASE 8: POSA IN OPERA DELL'IMPERMEABILIZZAZIONE DELLA NICCHIA E DEL WATER-STOP IN INTRADOSSO RIVESTIMENTO IN CONCI PREFABBRICATI.
- FASE 9: GETTO DEL SOLETTONE DI BASE DELLA NICCHIA E CONTESTUALE GETTO DEFINITIVO DELLA STESSA.
- FASE 10: RIMOZIONE RIPIEPISTO ESEGUITO IN FASE 3.
- FASE 11: RIMOZIONE CENTINATURA DI CONTRASTO.

**FASI DI SCAVO**

- SCAVO IN AVANZAMENTO A PIENA SEZIONE PER SINGOLI SFONDI IN ACCORDO CON LO SCHEMA DI PROGETTO, DA ESEGUIRSI SAGOMANDO IL FRONTE A FORMA CONCAVA.
- AL TERMINE DELLO SFONDO E PRIMA DI PORRE IN OPERA GLI INTERVENTI DI PRIMA FASE DOVRÀ ESSERE ESEGUITO UN ACCURATO DISAGGIO DI TUTTE LE PORZIONI INSTABILI E SI DOVRÀ PROCEDERE ALLA POSA IN OPERA DELLO SPRITZ-BETON DI PROTEZIONE FIBROFORZATO SULLE SUPERFICIE FRESCHE DI SCAVO (FRONTE E CONTORNO).
- AL TERMINE DI OGNI SINGOLO SFONDO VERRÀ MESSO IN OPERA IL RIVESTIMENTO DI PRIMA FASE, COSTITUITO DA CENTINE METALLICHE E SPRITZ-BETON IN ACCORDO CON GLI SCHEMI PROGETTUALI.
- LE CENTINE POSATE SARANNO COLLEGATE ALLE ALTRE MEDIANTE APPOSITE CATENE.

**GEOMETRIE CONSOLIDAMENTI AL CONTORNO**

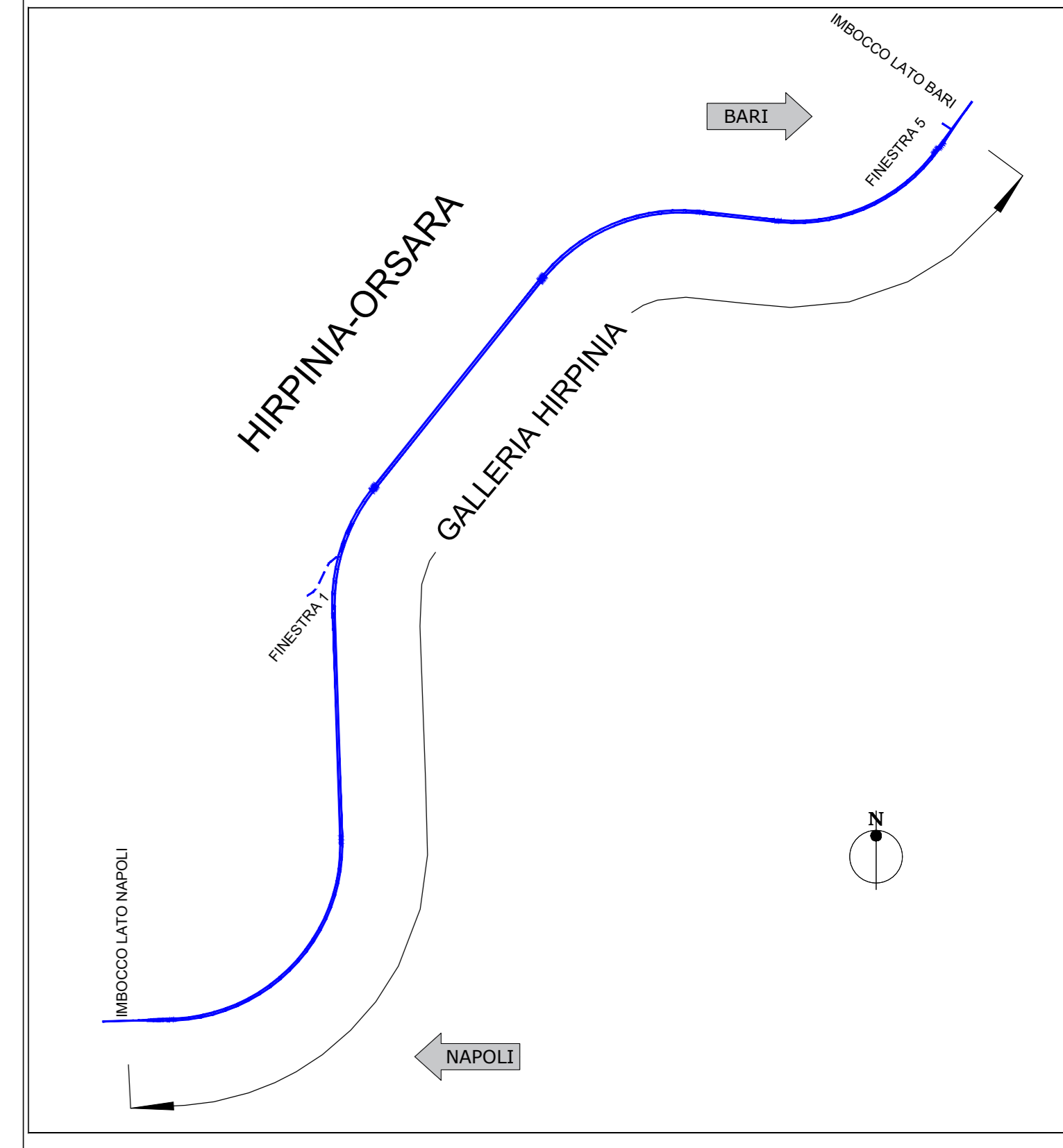
RAGGIO	NUMERO	INTERASSE	INCL. RADIALE	LUNGHEZZA
7.44	11	0.40	0.00%	8.00

**GEOMETRIE CONSOLIDAMENTI AL FRONTE**

IDENTIFICATIVO	NUMERO	LUNGHEZZA	INCL. ORIZZ.	INCL. VERT.
1	1	8.00	4.87°	4.43°
2	1	8.00	0.00°	4.43°
3	1	8.00	-4.87°	4.43°
4	1	8.00	4.87°	0.00°
5	1	8.00	0.00°	0.00°
6	1	8.00	-4.87°	0.00°
7	1	8.00	4.87°	-4.43°
8	1	8.00	0.00°	-4.43°
9	1	8.00	-4.87°	-4.43°

INDICAZIONE POSITIVO/NEGATIVO PER ANGOLAZIONE DI PERFORAZIONE RELATIVE AI CONSOLIDAMENTI  
INCL. ORIZZ. + - INCL. VERT. + -

**KEY-PLAN**



**PRESCRIZIONI PER LA SICUREZZA**

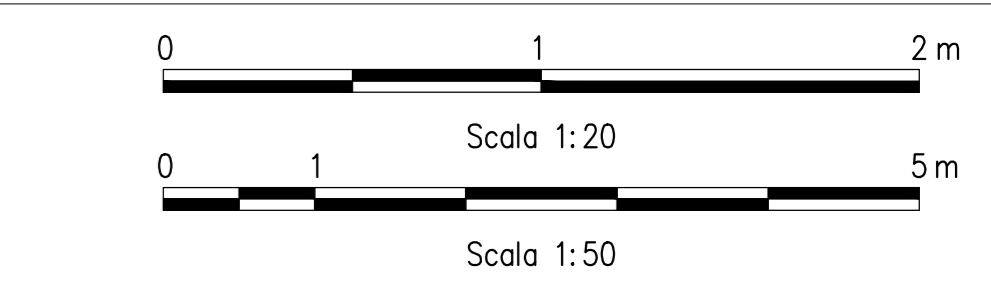
I VALORI DI SPESORE RIPORTATI IN PROGETTO SONO DA INTENDERSI MINIMI. IL REALE SPESORE DELLO SPRITZ-BETON FIBROFORZATO DI PROTEZIONE AL FRONTE ED AL CONTORNO SARANNO VALUTATI IN DETTAGLIO DAL PREPOSTO AL FRONTE IN FUNZIONE DEL CONTESTO GEOMECCANICO LOCALE.

**NOTE**

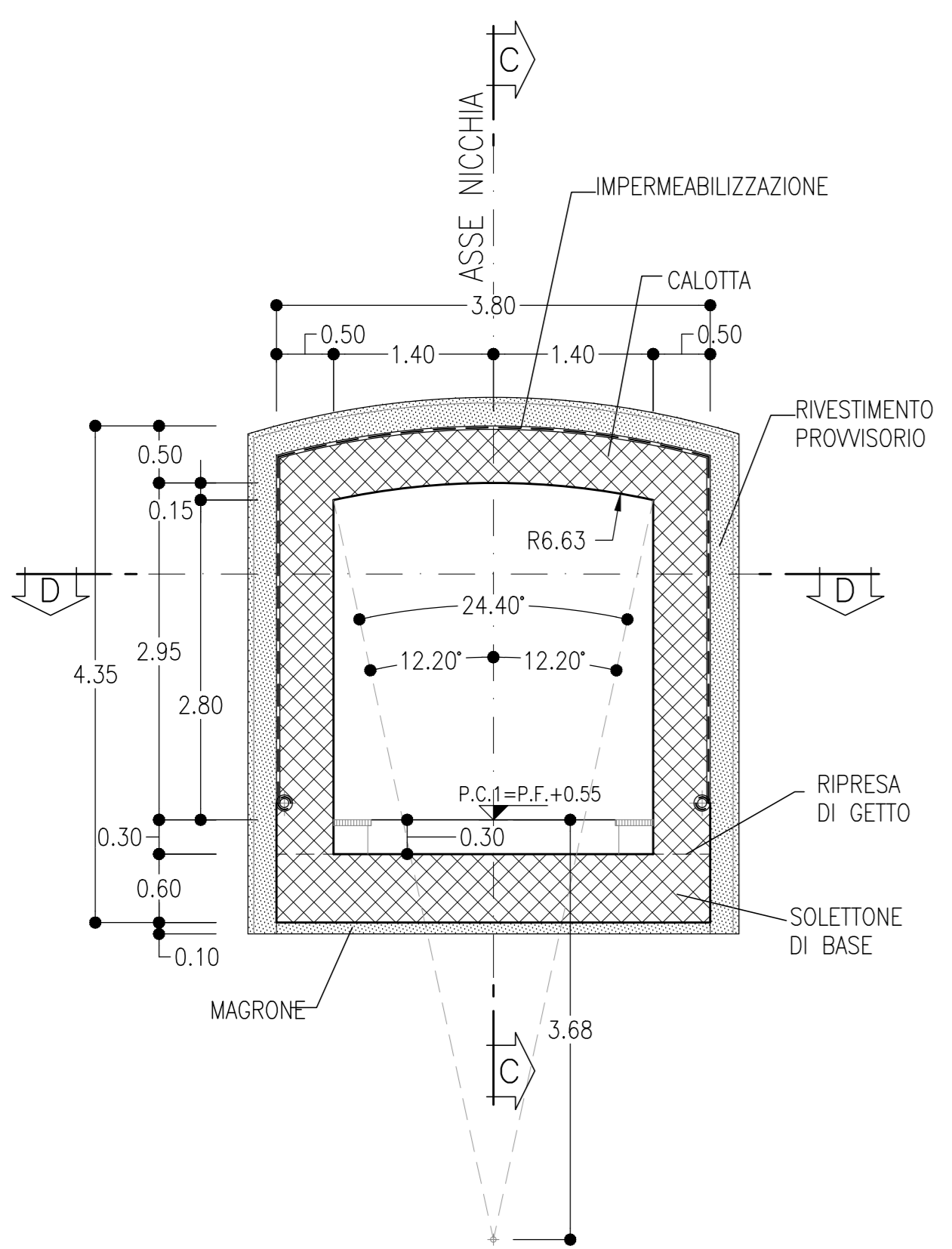
- EVENTUALI DIFFERENZE TRA LE MISURE DI QUOTE TOTALI E LA SOMMATORIA DELLE MISURE DI QUOTE PARZIALI SONO DOVUTE AD ARROTONDAMENTI AUTOMATICI
- PER LE TRATTE DI APPLICAZIONE DELLE SEZIONI TIPO SI RIMANDA AGLI ELABORATI DI PROFILO GEOTECNICO
- LA DEMOLIZIONE DEI CONCI PREFABBRICATI DELLA GALLERIA DI LINEA DOVRÀ AVVENIRE MEDIANTE ATTREZZATURE CHE INDUCANO IL MINOR DISTURBO POSSIBILE NEL RIVESTIMENTO IN CONCI CIRCOSTANTE NON OGGETTO DI DEMOLIZIONE
- LA CEMENTAZIONE DEI CONSOLIDAMENTI DEVE AVVENIRE OGNI 4-5 FORI

**LEGENDA**

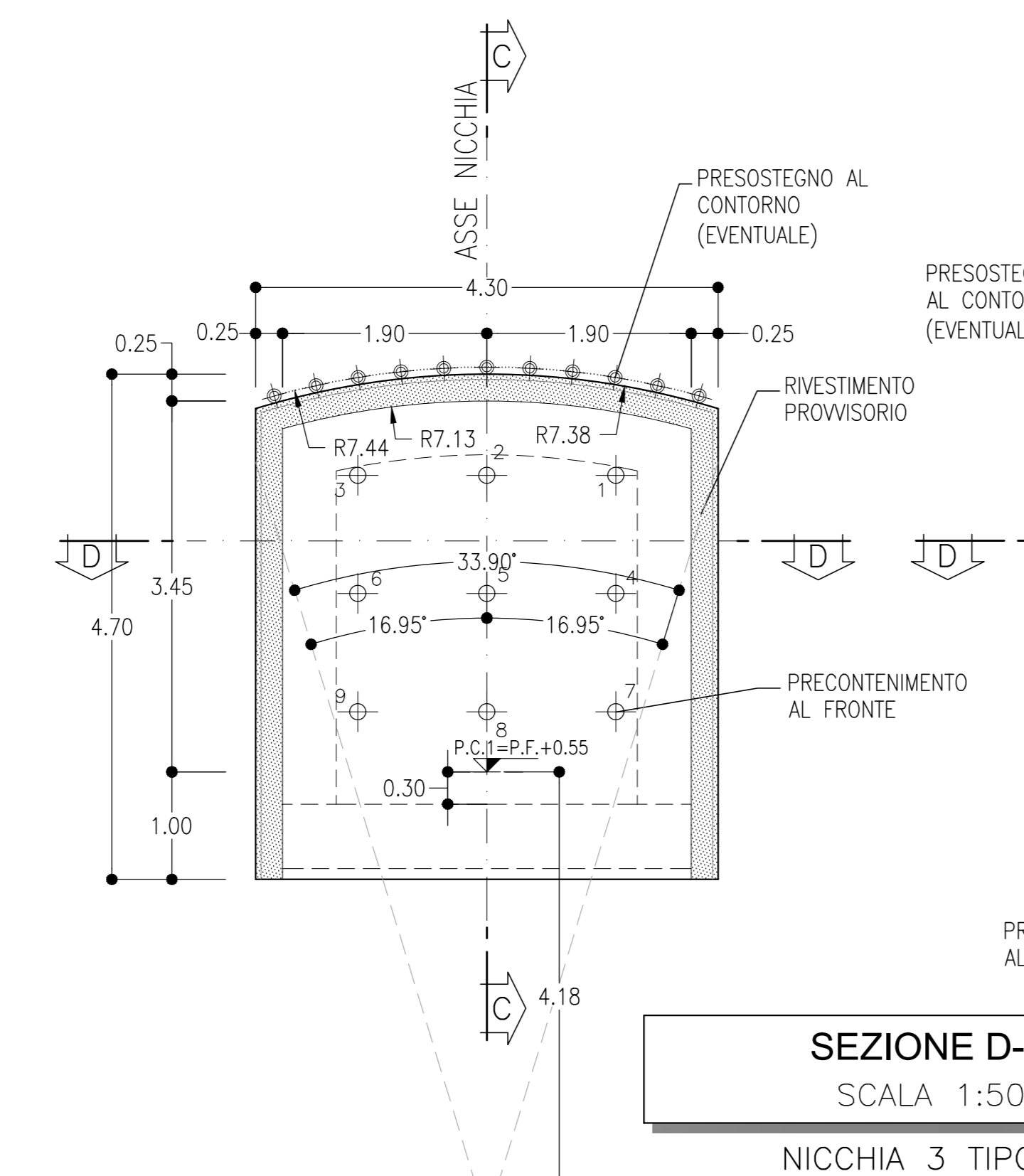
- P.C.= PIANO DEI CENTRI
- P.F.= PIANO DEL FERRO
- P.S.= PIANO DI SCAVO
- P.C.1= PIANO CALPESTIO



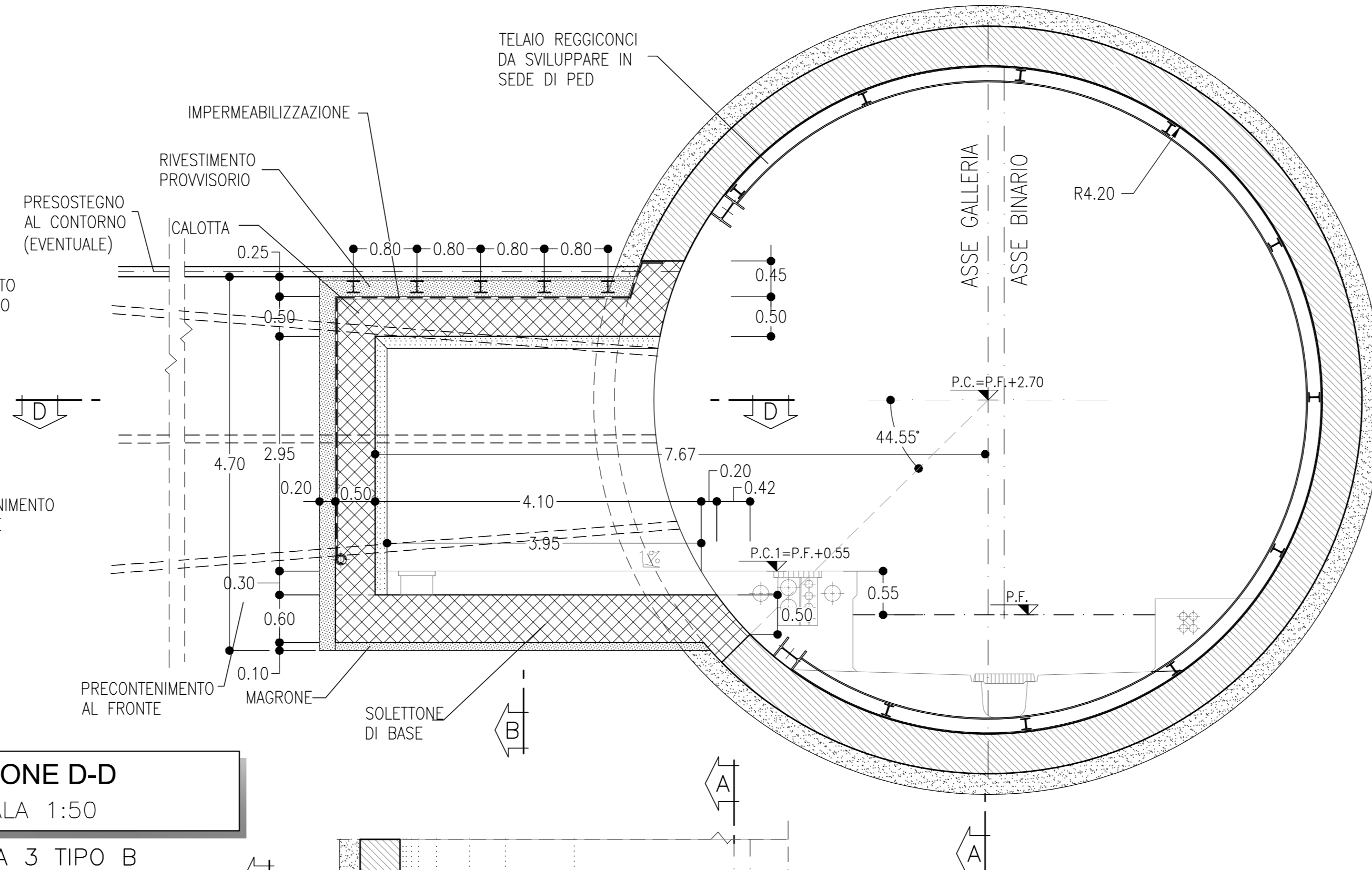
**SEZIONE B-B**  
SCALA 1:50  
NICCHIA 3 TIPO B  
SEZIONE TRASVERSALE  
CARPENTERIA



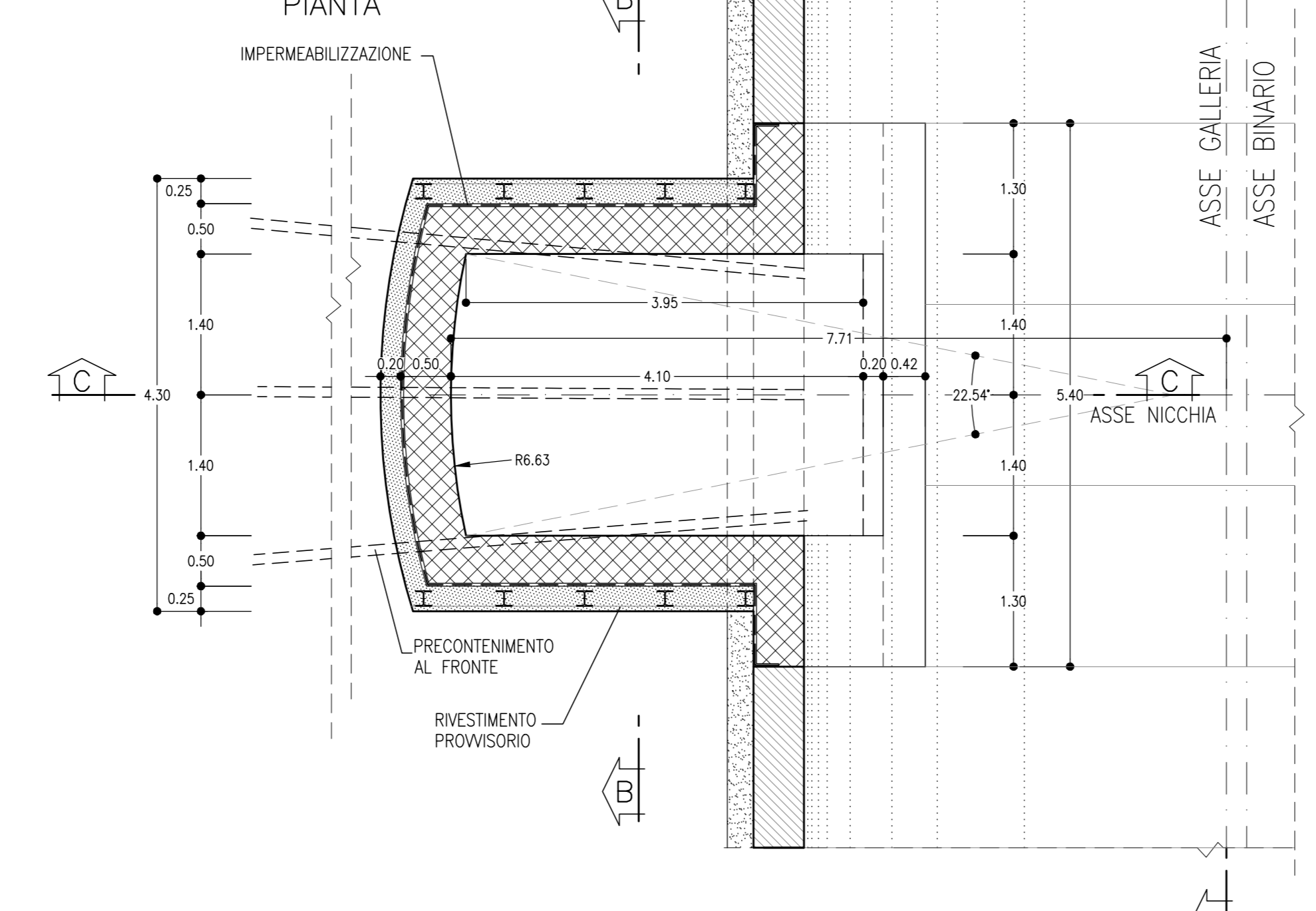
**SEZIONE B-B**  
SCALA 1:50  
NICCHIA 3 TIPO B  
SEZIONE TRASVERSALE  
SCAVI E CONSOLIDAMENTI



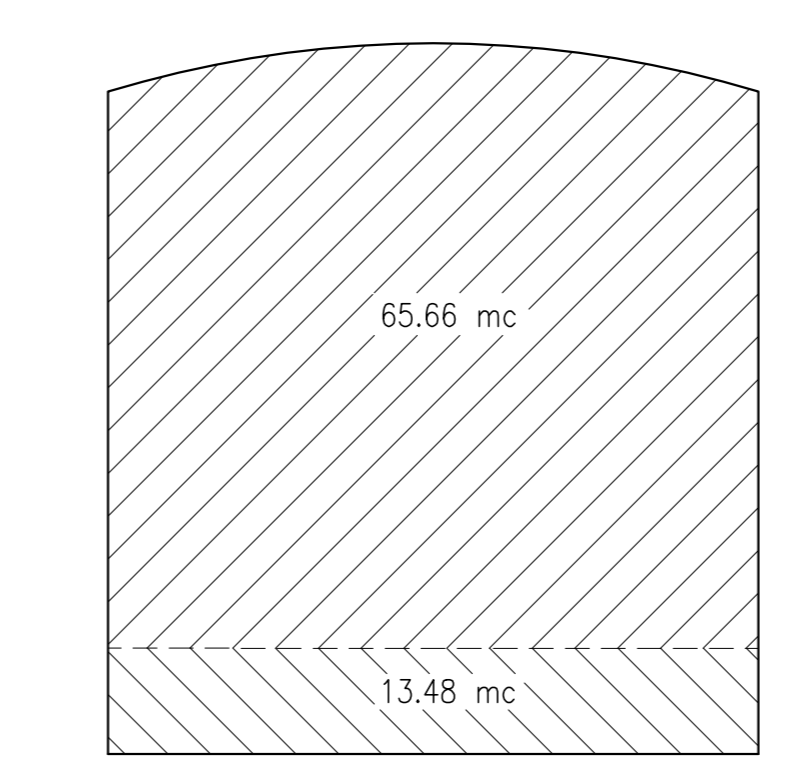
**SEZIONE C-C**  
SCALA 1:50  
NICCHIA 3 TIPO B  
SEZIONE LONGITUDINALE



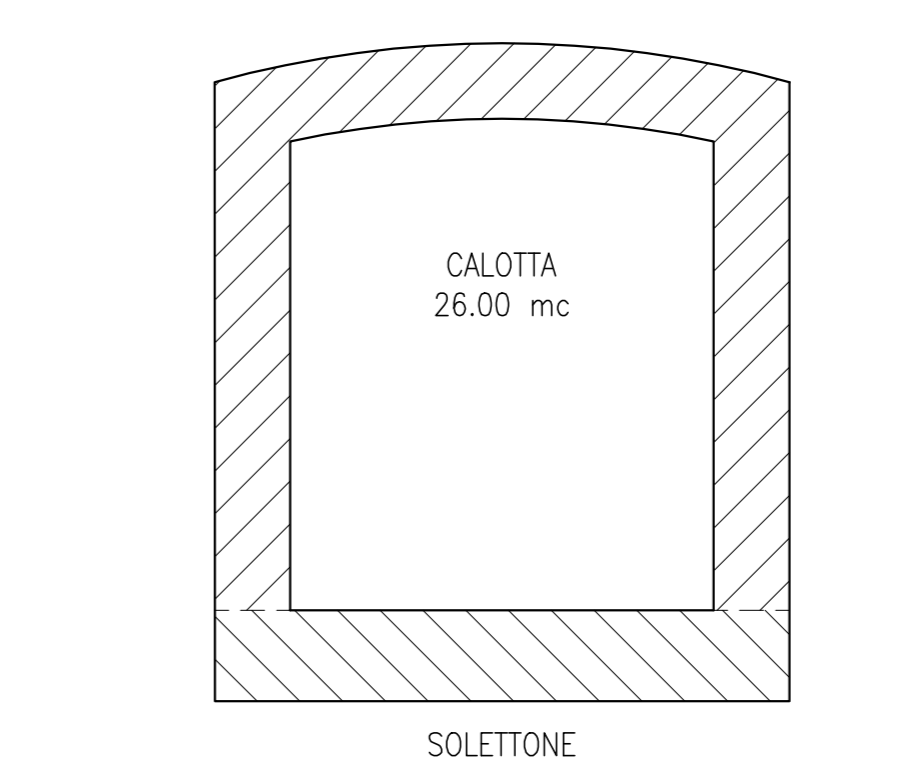
**SEZIONE D-D**  
SCALA 1:50  
NICCHIA 3 TIPO B  
PIANTA



**VOLUME DI SCAVO**  
SCALA 1:50  
NICCHIA 3 TIPO B



**VOLUME DI CALCESTRUZZO**  
SCALA 1:50  
NICCHIA 3 TIPO B



**TABELLA RIASSUNTIVA - NICCHIA 3 TIPO B**

PRE-SPRITZ FRC AL CONTORNO	Sp=5cm
SPRITZ-BETON FIBROFORZATO AL FRONTE	Sp=0.10m
PRESOSTEGNO AL CONTORNO (EVENTUALE) (*)	N° 11 TUBI IN ACCIAIO Ø127mm sp.10mm L=8m, VALVOLATI (1/4/m) p=0.40m ±20%
PRECONTENIMENTO AL FRONTE (*)	N° 9 ELEMENTI IN VTR CEMENTIZI CON MISCELE CEMENTIZIE L=8m ±20%
RIVESTIMENTO PROVVISORIO	CENTINE METALLICHE HEA 160 p=0.80m ±20%
RIVESTIMENTO DEFINITIVO	SOLETTONE DI BASE Sp=0.60m, IN CLS ARMATO (INCIDENZA 60kg/mc) CALOTTA Sp=0.50m, IN CLS ARMATO (INCIDENZA 50kg/mc) TAMPONE DI CHIUSURA Sp=0.50m, IN CLS ARMATO (INCIDENZA 50kg/mc)

(\*) LA VARIABILITÀ INDICATA È RELATIVA ALL'INCIDENZA DEL CONSOLIDAMENTO (N° INTERVENTI E LUNGHEZZA)

**COMMITTENTE:** RFI - INFRASTRUTTURE ITALIANE

**DIREZIONE LAVORI:** ITALFERR - GRUPPO FERROVIE DELLO STATO ITALIANE

**APPALTATORE:** HIRPINIA - ORSARA AV

**CONSORZIO:** SOCI: webuild Italia, PIZZAROTTI

**PROGETTAZIONE:** MANDATARIA: ROCKSOIL S.p.A., MANDANTI: NET, PINI, GPF, RELIEVETTI-PERI

**PROGETTO ESECUTIVO**

**ITINERARIO NAPOLI - BARI RADDOPPIO TRATTA APICE - ORSARA II LOTTO FUNZIONALE HIRPINIA - ORSARA GN03 - NICCHIE**

NICCHIE TRATTA IN MECCANIZZATO

Nicchie 3 - Tipo B - Carpenteria, scavi e consolidamenti

APPALTATORE	DIRETTORE DELLA PROGETTAZIONE	PROGETTISTA
Consorzio HIRPINIA - ORSARA AV Il Direttore Tecnico Ing. F. M. Giannocchini 08/06/2022	Il Responsabile integrazione fra le varie prestazioni specialistiche Ing. G. Cassani	ROCKSOIL S.p.A. Ing. G. Cassani

COMMESSA	LOTTO	FASE	ENTE	TIPO DOC.	OPERAZIONE/DISCIPLINA	PROGR.	REV.	SCALA:
I13A	02	E	ZZ	BB	GN0700	108	B	1:20 - 1:50

Rev.	Descrizione	Redatto	Data	Verificato	Data	Approvato	Data	Autorizzato Data
A	C 08.00 - Esecuzione 100g	M. Augemmo	06/03/22	A. Zimballi	06/03/22	M. Gatti	06/03/22	Ing. G. Cassani
B	C 08.01 - Volume del consolidamento	M. Augemmo	06/03/22	A. Zimballi	06/03/22	M. Gatti	06/03/22	

File: IF3A02ZZBBGN0700108B.dwg