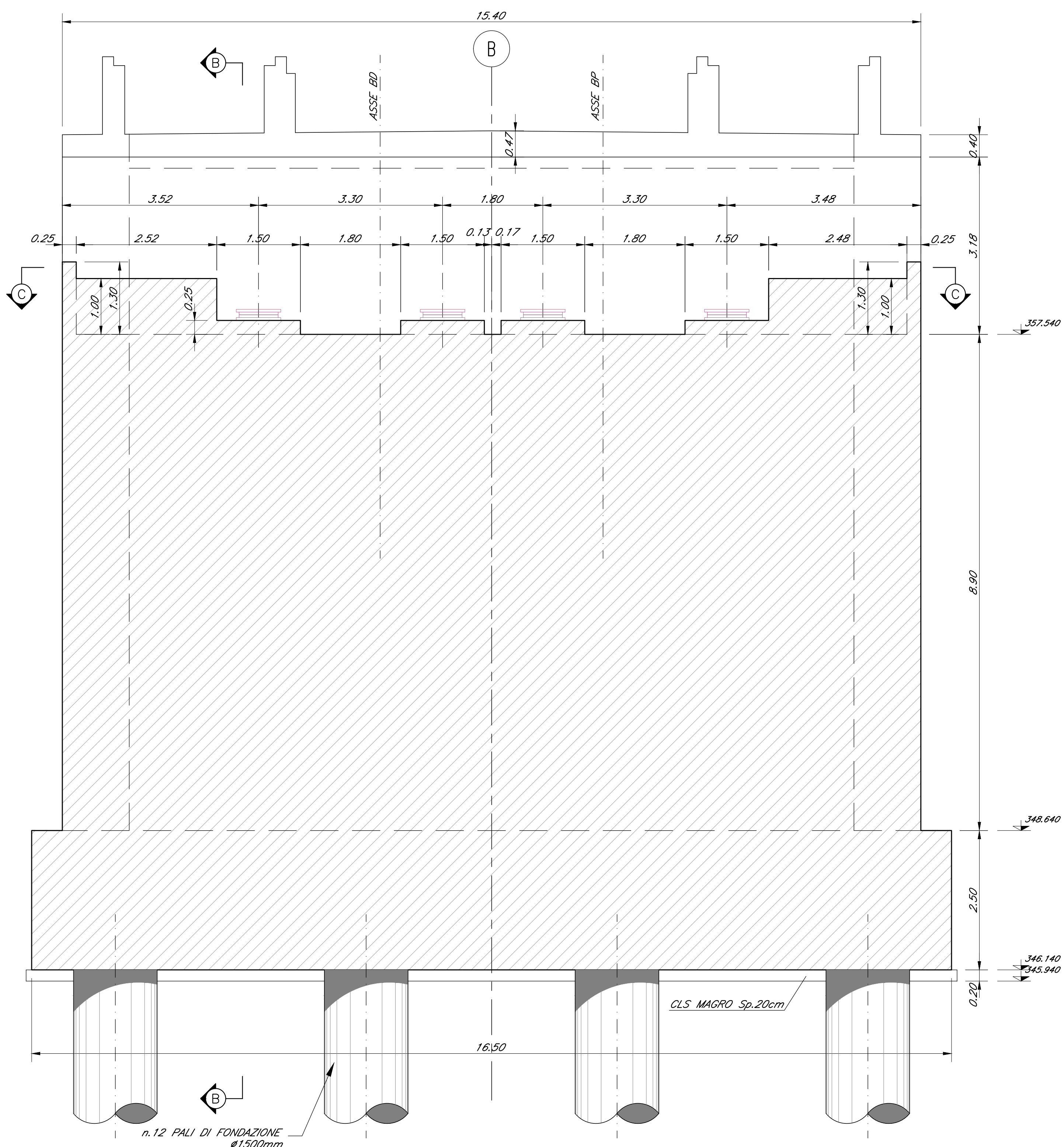
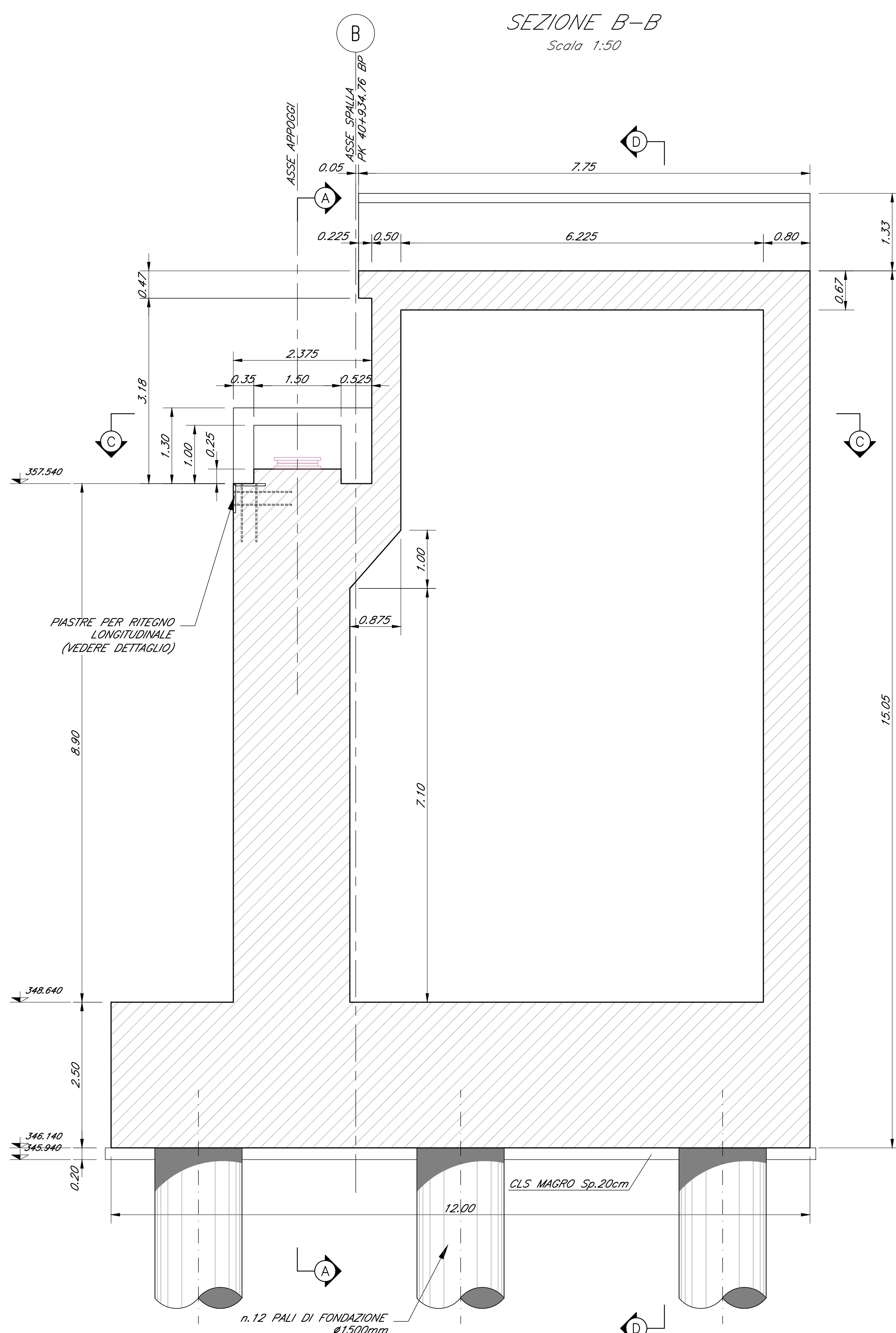


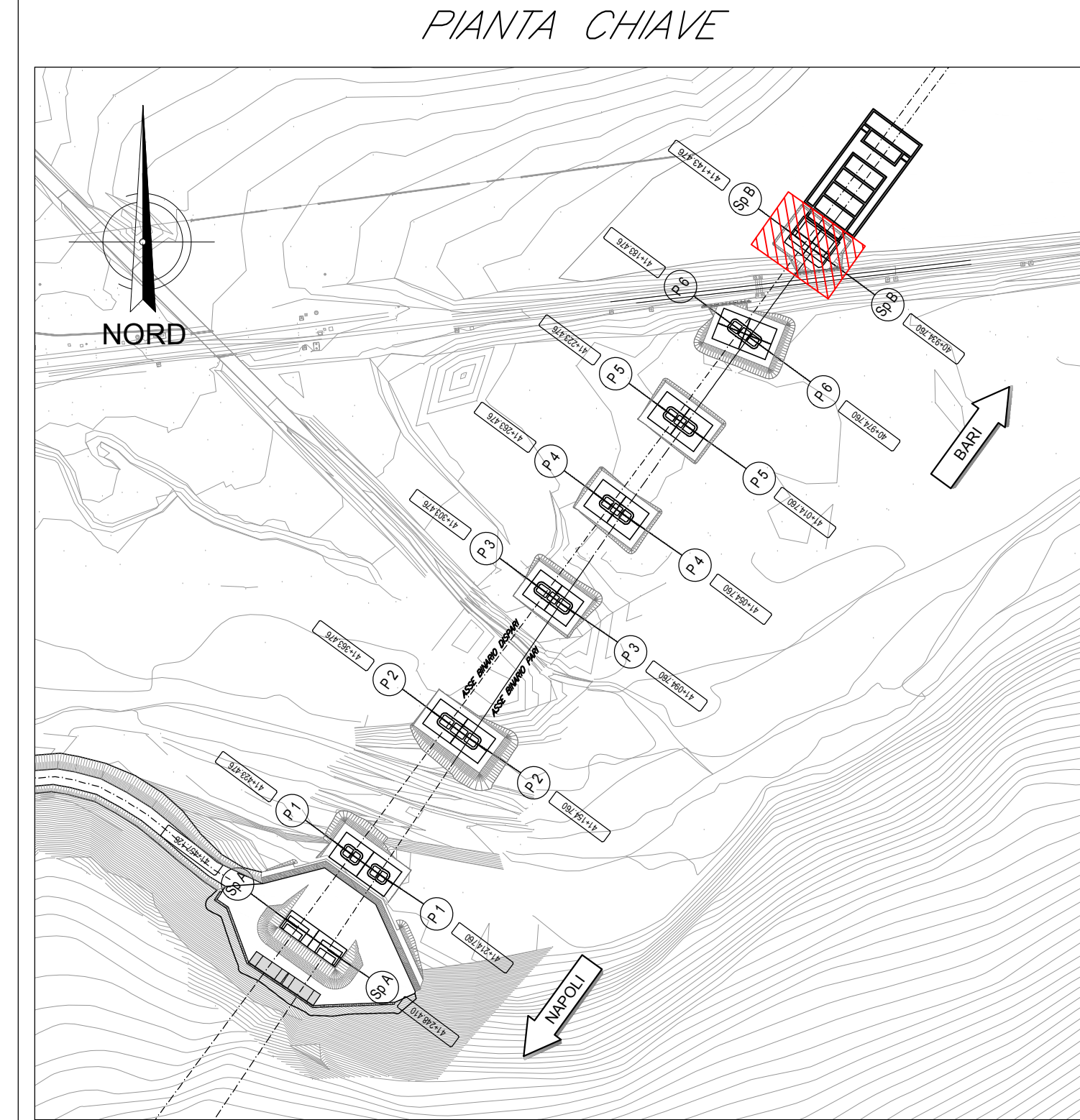
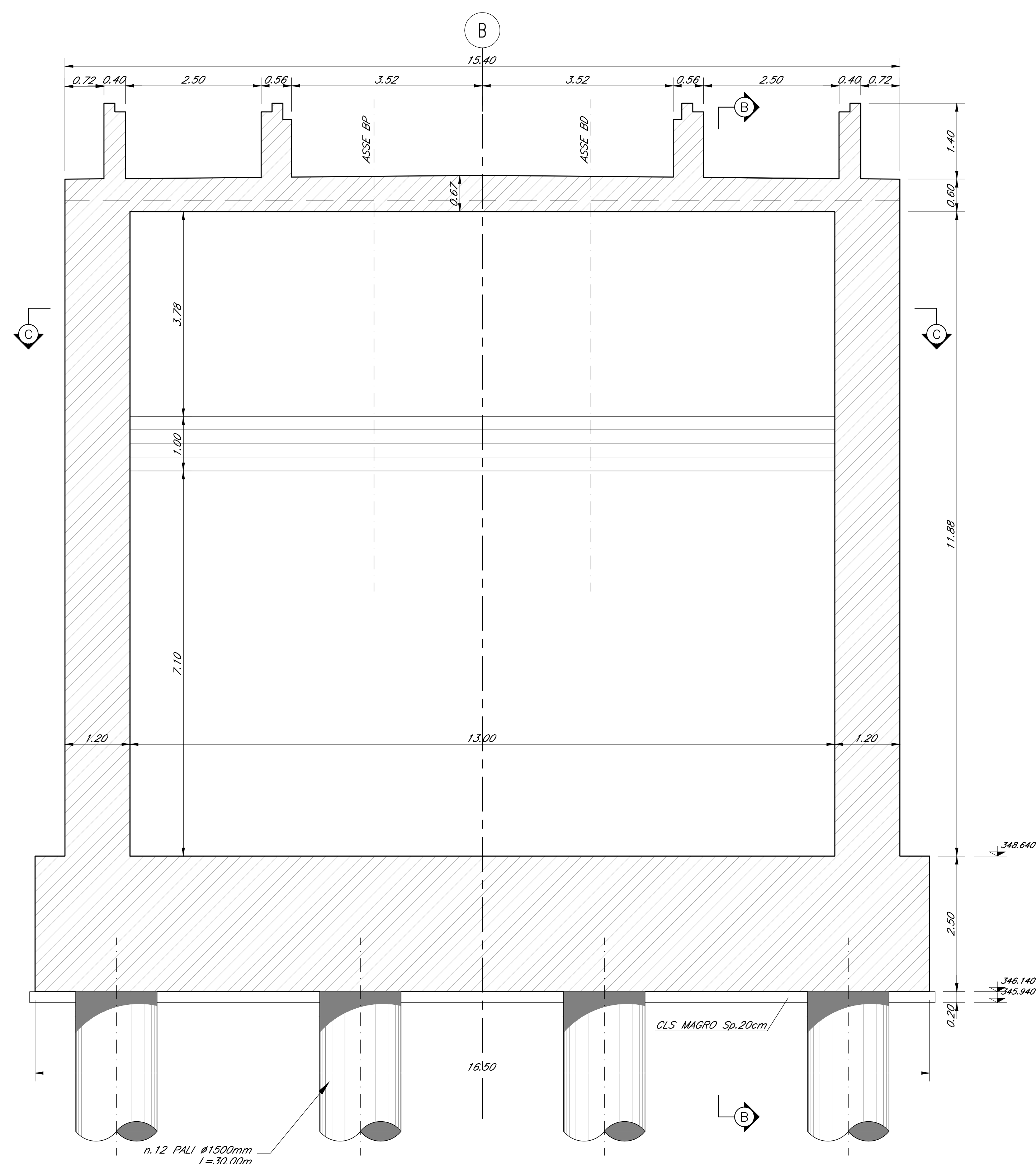
SEZIONE A-A  
Scala 1:50



SEZIONE B-B  
Scala 1:50



SEZIONE D-D  
Scala 1:50



ELABORATI DI RIFERIMENTO

- Visto d'assieme 3D
- Planimetria e profilo longitudinale d'assieme
- Tracciamento, opere provvisorie e scavi: planimetria e profilo longitudinale (tav.1 di 2)
- Tracciamento, opere provvisorie e scavi: planimetria e profilo longitudinale (tav.2 di 2)
- Opere provvisorie Spalla "B" - Pianta e sezioni
- Opere provvisorie Pila "71" - Pianta e sezioni
- Opere provvisorie Pila "72" - Pianta e sezioni
- Opere provvisorie Pila "74" - Pianta e sezioni
- Opere provvisorie Pila "75" - Pianta e sezioni
- Opere provvisorie Pila "76" - Pianta e sezioni
- Tracciamento opere di fondazione - Planimetria e profilo longitudinale (tav.1 di 2)
- Tracciamento opere di fondazione - Planimetria e profilo longitudinale (tav.2 di 2)
- Carpenteria Spalla "A" - Pianta
- Carpenteria Spalla "A" - Sezioni
- Carpenteria Spalla "B" - Pianta
- Carpenteria Spalla "B" - Sezioni
- Carpenteria Pila "71" - Pianta
- Carpenteria Pila "71" - Sezioni
- Carpenteria Pila "72" - Pianta
- Carpenteria Pila "72" - Sezioni
- Carpenteria Pila "73" - Pianta
- Carpenteria Pila "73" - Sezioni
- Carpenteria Pila "74" - Pianta
- Carpenteria Pila "74" - Sezioni
- Carpenteria Pila "75" - Pianta
- Carpenteria Pila "75" - Sezioni
- Carpenteria Pila "76" - Pianta
- Carpenteria Pila "76" - Sezioni

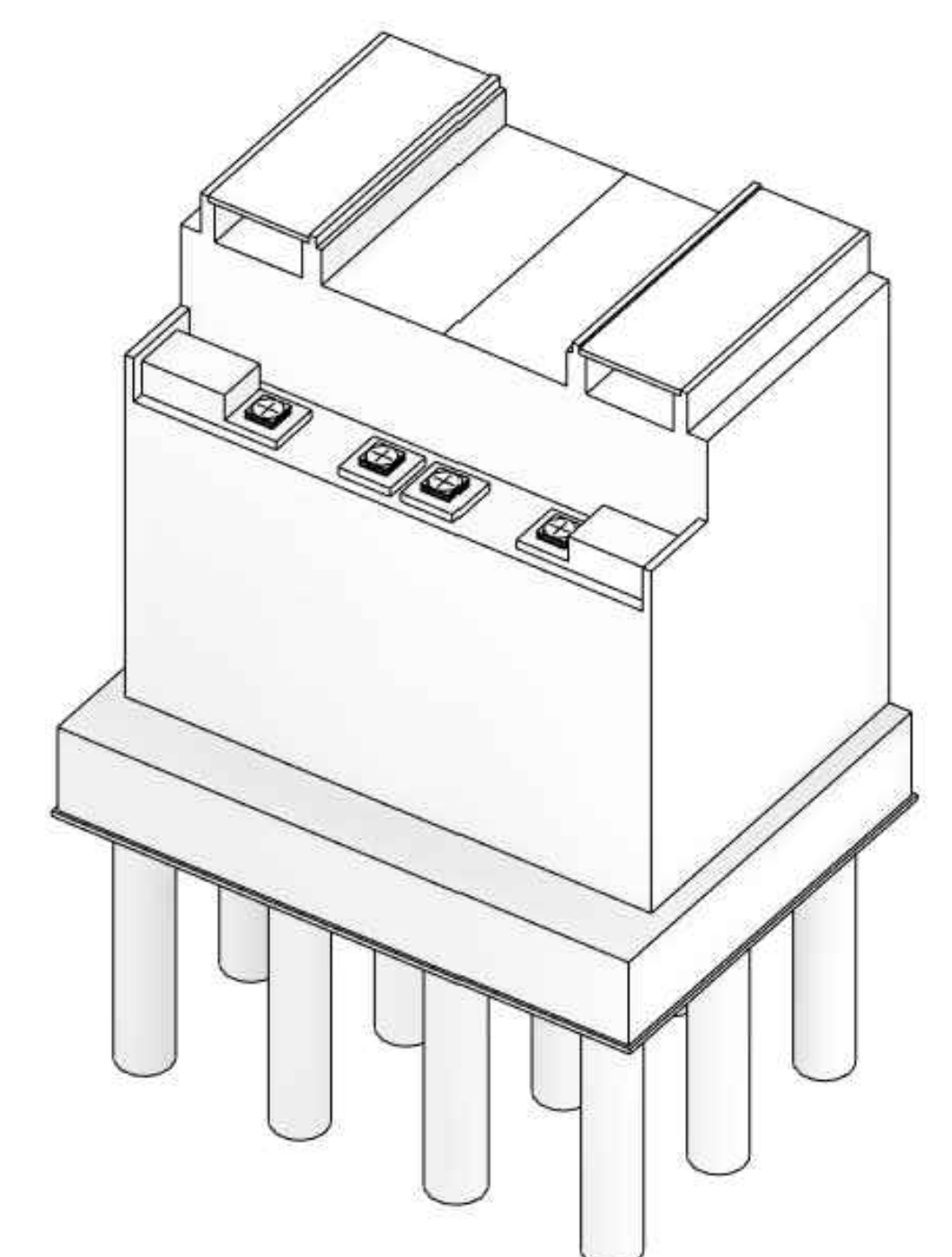
CARATTERISTICHE DEI MATERIALI

- PER LA TABELLA MATERIALI E NOTE GENERALI FARE RIFERIMENTO AL DOCUMENTO IF3A02ZZBVI000001

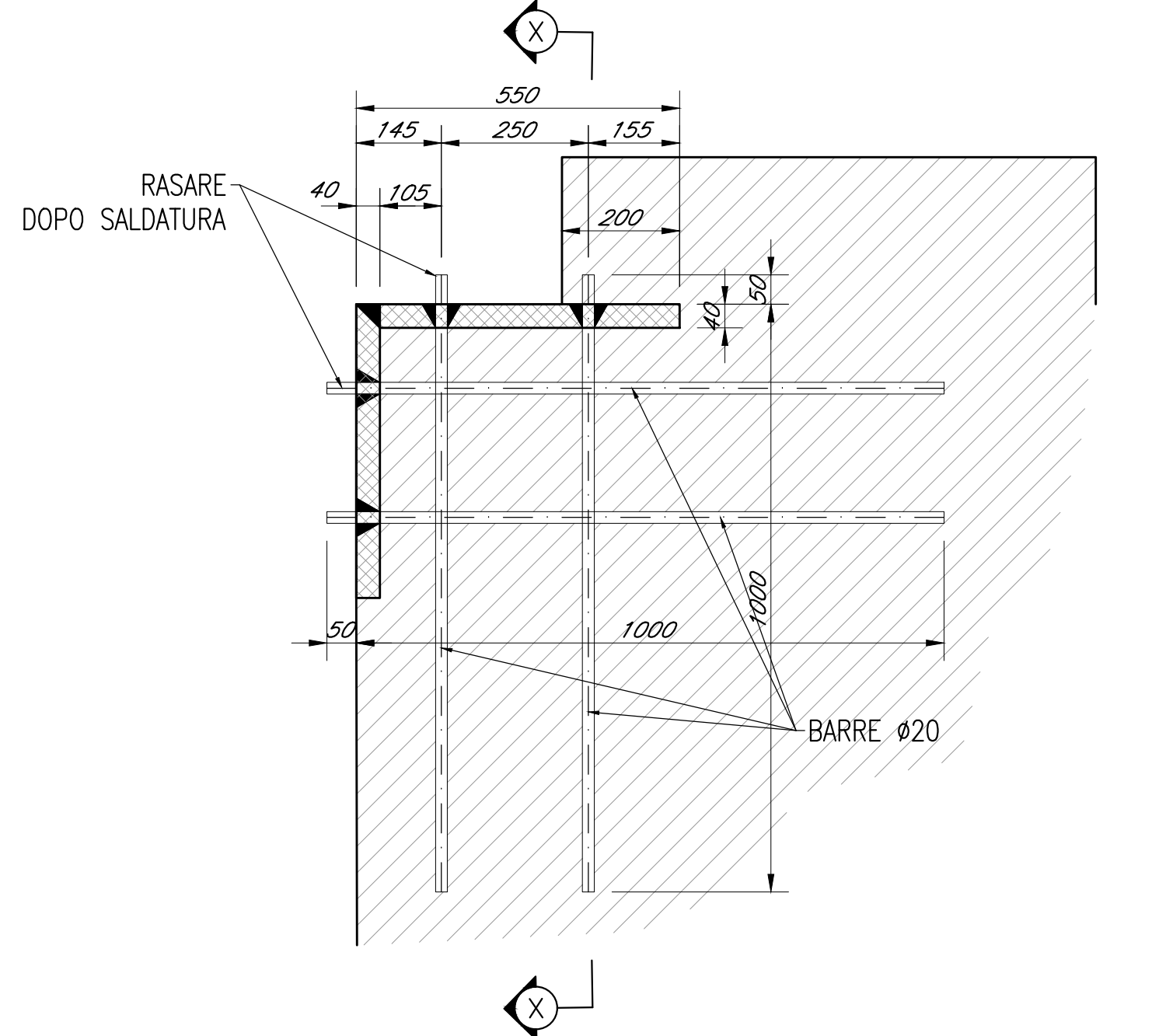
NOTE GENERALI

- LUNGHEZZE ESPRESSE IN METRI (TRANNE DOVE DIVERSAMENTE SPECIFICATO)
- QUOTE ESPRESSE IN METRI S.L.M. (TRANNE DOVE DIVERSAMENTE SPECIFICATO)
- ANGOLI ESPRESSE IN GRADI SESSAGESIMALI (TRANNE DOVE DIVERSAMENTE SPECIFICATO)
- LE COORDINATE SONO RELATIVE AL SISTEMA LOCALE DI RESTITUZIONE CELESTIMETRICO
- LE QUOTE DEI LIVELLI DI MAX PIGNI FANNO RIFERIMENTO ALLA SEZIONE SOTTO A MONTE DEL VIADOTTO.
- VENDERE RELAZIONE ORIGINALE MODELLO BIMENSIONALE
- LE DIMENSIONI E LE QUOTE ALTIMETRICHE DEI BAGNOLI DEGLI APPARECCHI DI APPoggio SARANNO VERIFICATE IN SEDE DI PIED SULLA BASE DEL COSTRUTTIVO DEGLI APPARECCHI DI APPoggio STESSI.

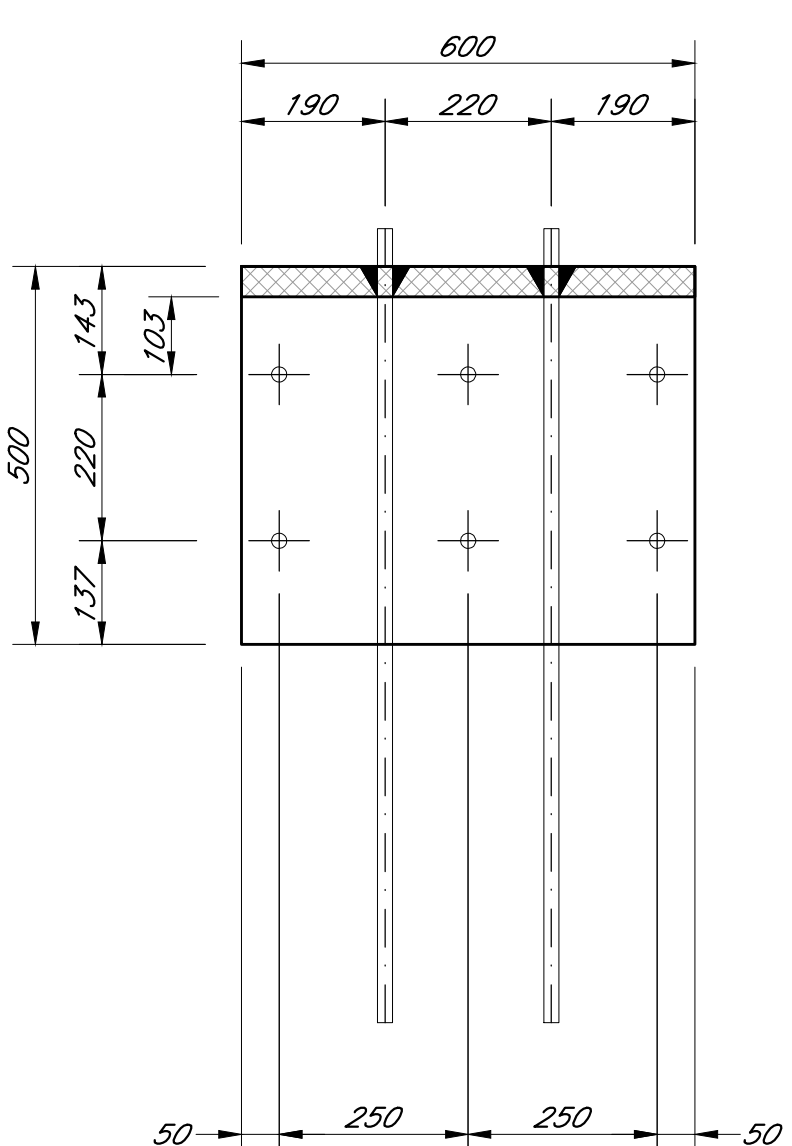
VISTA 3D



DETTAGLIO PIASTRE PER RITEGNO LONGITUDINALE  
Scala 1:10 (quote in mm)



SEZIONE X-X  
Scala 1:10 (quote in mm)



COMMITTENTE: **RFI** RETE FERROVIARIA ITALIANA GRUPPO FERROVIE DELLO STATO ITALIANE

DIREZIONE LAVORI: **ITALFERR** GRUPPO FERROVIE DELLO STATO ITALIANE

APPALTATORE: **HIRPINIA - ORSARA AV**

PROGETTAZIONE: **webuild Italia**

MANDATARI: **ROCK SOIL S.p.A.**, **NET**, **OPINI**, **GP**, **ELITTECH-PM**

PROGETTO ESECUTIVO: **ITINERARIO NAPOLI - BARI RADDOPPIO TRATTA APICE - ORSARA II LOTTO FUNZIONALE HIRPINIA - ORSARA VIADOTTI**

VIADOTTO SUL CERVARO DA PK. 40+934.76 A PK. 41+248.41

Carpenteria Spalla B - Sezioni

APPALTATORE	DIRETTORE DELLA PROGETTAZIONE	PROGETTISTA
Consorzio HIRPINIA - ORSARA AV Il Direttore Tecnico Ing. P. M. Casavento 24/09/2002	Il Responsabile Integratore ha le varie preziosazioni specialistiche Ing. G. Cassari	Ing. A. Mazzoni

COMMESSA	LOTTO	FASE	ENTE	TIPO DOC.	OPERA/DISCIPLINA	PROGR.	REV.	SCALA:
IF3A	02	E	ZZ	BB	V10104	004	B	1:50

Rev.	Descrizione	Redatto	Data	Verificato	Data	Approvato	Data	Autore/Verificatore
A	C.06.0 - Emissione 10pp	S. Di	06/09/02	L. Ranieri	06/09/02	L. Ranieri	06/09/02	Ing. A. Mazzoni
B	C.06.01 - A valle del coordinamento	S. Di	24/09/02	L. Ranieri	24/09/02	L. Ranieri	24/09/02	

File: IF3A02ZZBVI0104004B.dwg n.Elab.: 0