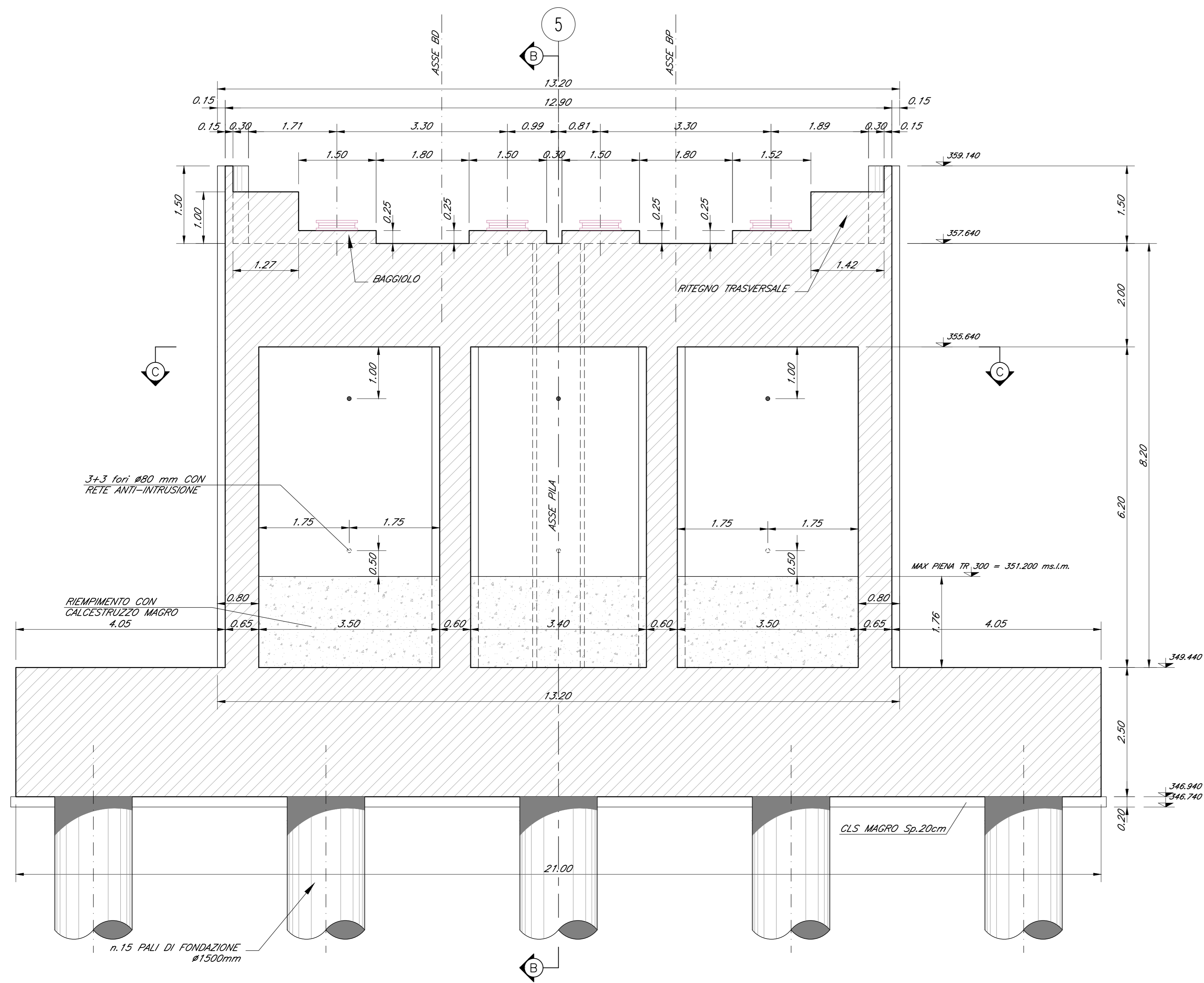
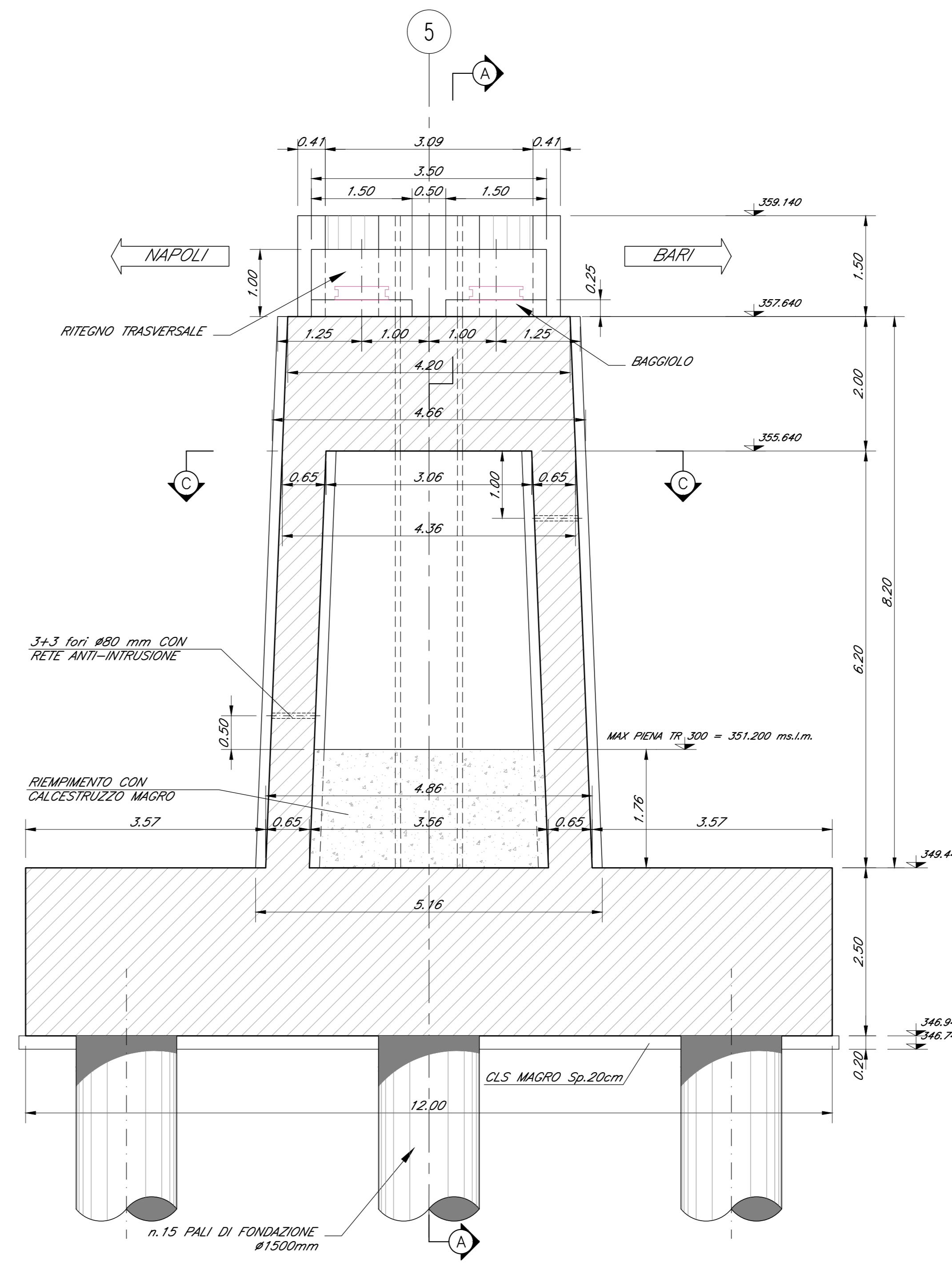


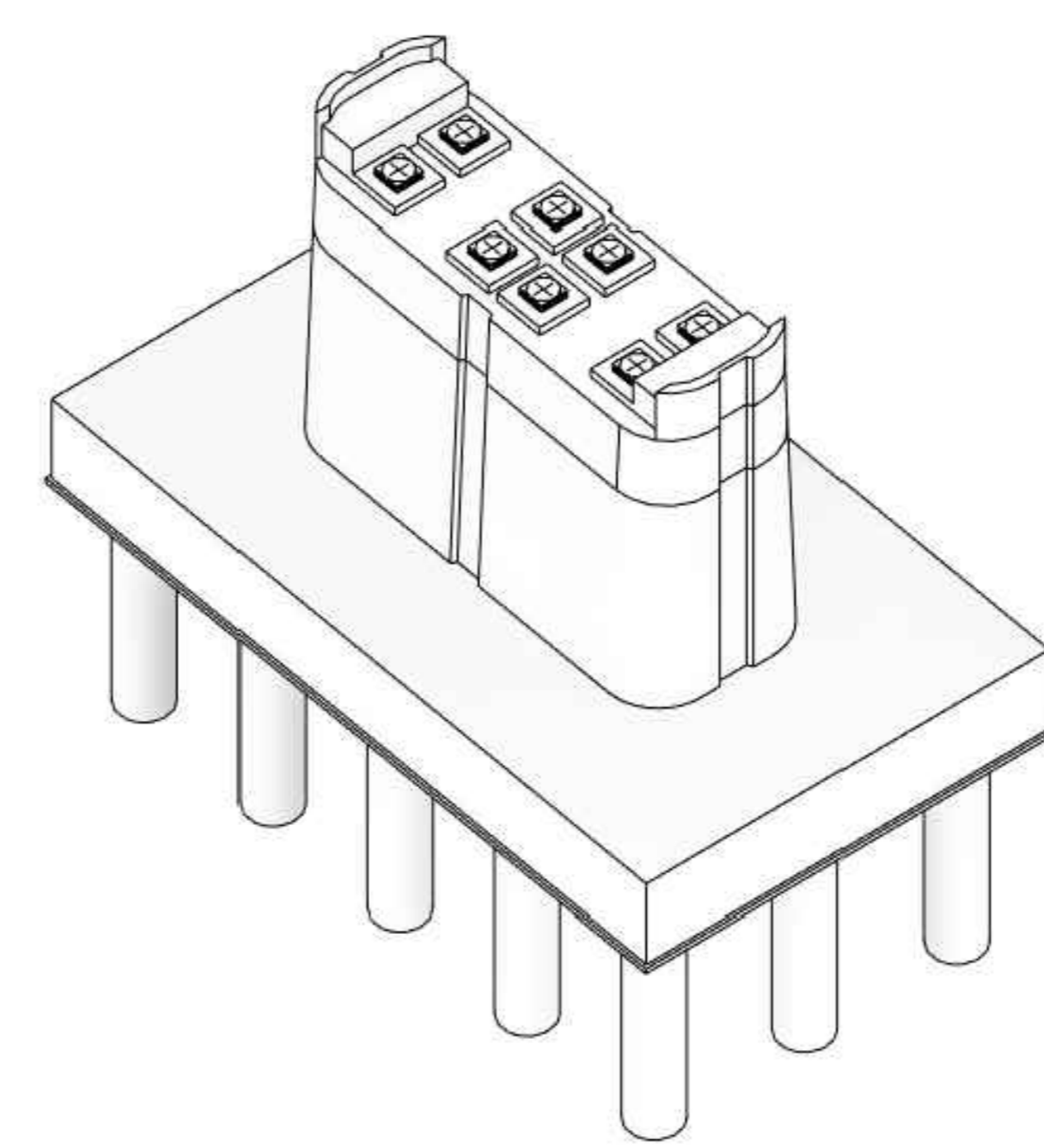
SEZIONE A-A  
Scala 1:50



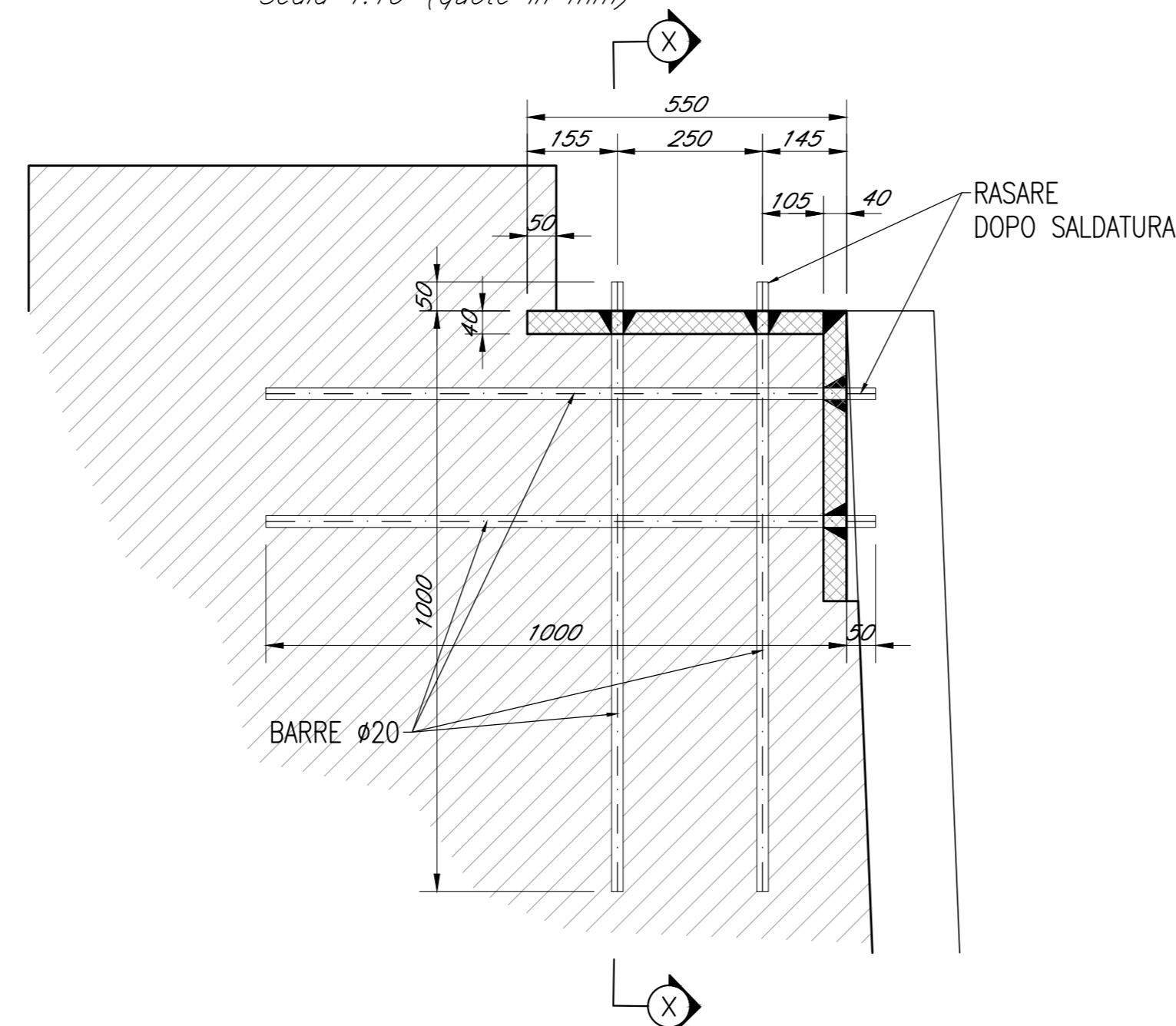
SEZIONE B-B  
Scala 1:50



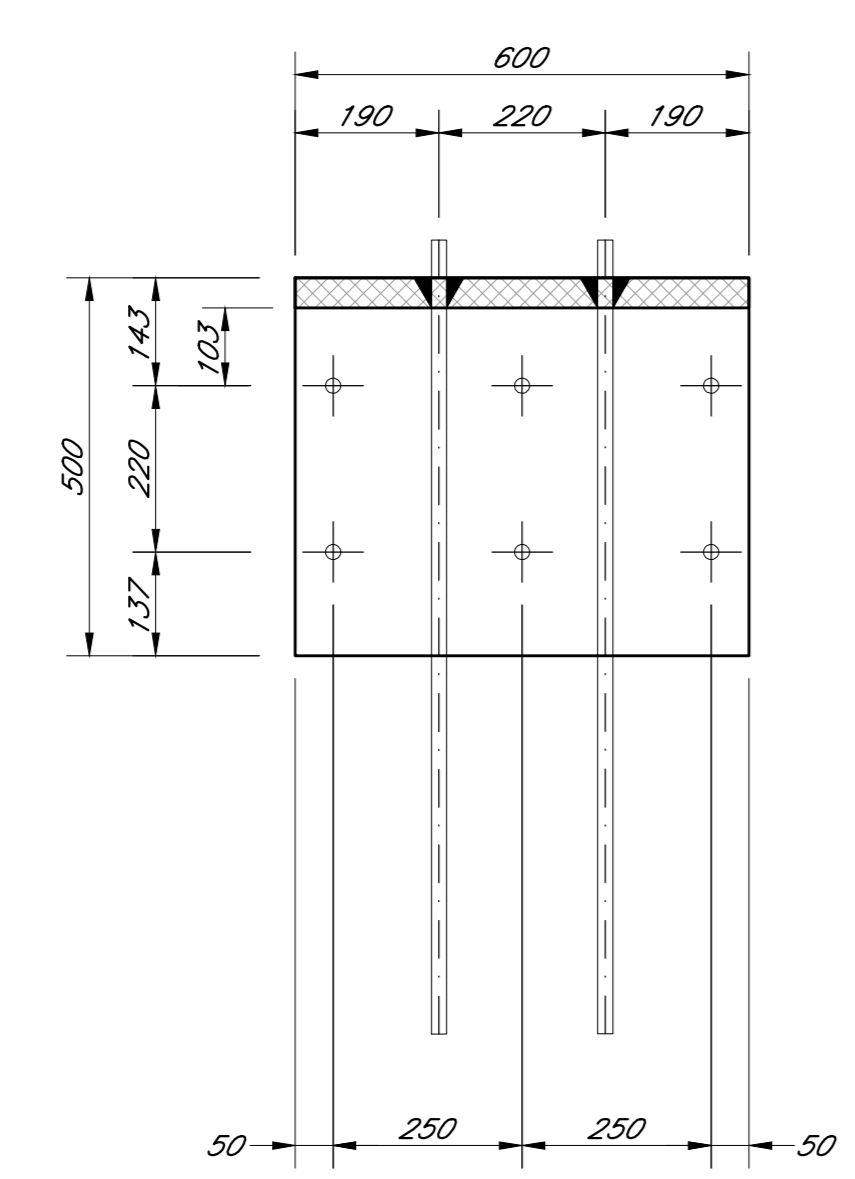
VISTA 3D



DETTAGLIO PIASTRE PER RITEGNO LONGITUDINALE  
Scala 1:10 (quote in mm)



SEZIONE X-X  
Scala 1:10 (quote in mm)



ELABORATI DI RIFERIMENTO

- Vista d'assieme 3D
- Planimetria e profilo longitudinale d'assieme
- Tracciamento, opere provvisorie e scavi: planimetria e profilo longitudinale (tav.1 di 2)
- Tracciamento, opere provvisorie e scavi: planimetria e profilo longitudinale (tav.2 di 2)
- Opere provvisorie Spalla "S" - Pianta e sezioni
- Opere provvisorie Pila "P1" - Pianta e sezioni
- Opere provvisorie Pila "P2" - Pianta e sezioni
- Opere provvisorie Pila "P3" - Pianta e sezioni
- Opere provvisorie Pila "P4" - Pianta e sezioni
- Opere provvisorie Pila "P5" - Pianta e sezioni
- Opere provvisorie Pila "P6" - Pianta e sezioni
- Tracciamento opere di fondazione - Planimetria e profilo longitudinale (tav.1 di 2)
- Tracciamento opere di fondazione - Planimetria e profilo longitudinale (tav.2 di 2)
- Carpenteria Spalla "S" - Pianta
- Carpenteria Spalla "S" - Sezioni
- Carpenteria Pila "P1" - Pianta
- Carpenteria Pila "P1" - Sezioni
- Carpenteria Pila "P2" - Pianta
- Carpenteria Pila "P2" - Sezioni
- Carpenteria Pila "P3" - Pianta
- Carpenteria Pila "P3" - Sezioni
- Carpenteria Pila "P4" - Pianta
- Carpenteria Pila "P4" - Sezioni
- Carpenteria Pila "P5" - Pianta
- Carpenteria Pila "P5" - Sezioni
- Carpenteria Pila "P6" - Pianta
- Carpenteria Pila "P6" - Sezioni

CARATTERISTICHE DEI MATERIALI

PER LA TABELLA MATERIALI E NOTE GENERALI FARE RIFERIMENTO AL DOCUMENTO IF3A02ZZITV000001

NOTE GENERALI

- LUNGHEZZE ESPRESSE IN METRI (TRANNE DOVE DIVERSAMENTE SPECIFICATO)
- QUOTE ESPRESSE IN METRI S.L.M. (TRANNE DOVE DIVERSAMENTE SPECIFICATO)
- ANGOLI ESPRESSE IN GRADI SESSANTESIMALI (TRANNE DOVE DIVERSAMENTE SPECIFICATO)
- LE COORDINATE SONO RELATIVE AL SISTEMA LOCALE DI RESTITUZIONE CELESTRIATRICO
- LE QUOTE DEI LIVELLI DI MAX PREM FANNO RIFERIMENTO ALLA SEZIONE SUBITO A MONTE DEL VIADOTTO, VEDERE RELAZIONE IDRAULICA MODELLO BIDIMENSIONALE.
- LE DIMENSIONI E LE QUOTE ALTIMETRICHE DEI BAGGIOLO DEGLI APPARECCHI DI APPOGGIO SARANNO VERIFICATE IN SEDE DI PIED SULLA BASE DEL COSTRUTTIVO DEGLI APPARECCHI DI APPOGGIO STESSI.

COMMITTENTE:



DIREZIONE LAVORI:



APPALTATORE:

CONSORZIO:

HIRPINIA - ORSARA AV



PROGETTAZIONE:

MANDATARIA:



PROGETTO ESECUTIVO

ITINERARIO NAPOLI - BARI  
RADDOPPIO TRATTA APICE - ORSARA  
IL LOTTO FUNZIONALE HIRPINIA - ORSARA  
VIADOTTI

W01 - VIADOTTO SUL CERVARO DA PK. 40+934.76 A PK. 41+248.41

Carpenteria Pila P5 - Sezioni

APPALTATORE Consorzio HIRPINIA - ORSARA AV Il Direttore Tecnico Ing. P. M. Quaranta 24/08/2022	DIRETTORE DELLA PROGETTAZIONE Il Responsabile integrazione fra le varie prestazioni specialistiche Ing. G. Casareo	PROGETTISTA  Ing. A. Mazzoni
--	---	------------------------------------

COMMESSA	LOTTO	FASE	ENTE	TIPO DOC.	OPERA/DISCIPLINA	PROGR.	REV.	SCALA:
IF3A	02	E	ZZ	BB	V10105	010	B	1:50

Rev.	Descrizione	Redatto	Data	Verificato	Data	Approvato	Data	Autorizzato	Data
A	C.08.00 - Emesso 18/09	S. Zn	2022/09/18	L. Rangh	2022/09/18	L. Rangh	2022/09/18	Ing. A. Mazzoni	
B	C.08.01 - A valle del contratto	S. Zn	2022/09/20	L. Rangh	2022/09/20	L. Rangh	2022/09/20		