

COMMITTENTE:



DIREZIONE LAVORI:



APPALTATORE:

CONSORZIO:

HIRPINIA - ORSARA AV

SOCI:



PROGETTAZIONE:

MANDATARIA:



MANDANTI:



## PROGETTO ESECUTIVO

### ITINERARIO NAPOLI - BARI RADDOPPIO TRATTA HIRPINIA ORSARA II LOTTO FUNZIONALE HIRPINIA - ORSARA

SE00 - SOTTOSTAZIONI ELETTRICHE

SE01 - SSE ARIANO

FABBRICATO SSE - ARCHITETTONICI

Abaco serramenti

APPALTATORE	DIRETTORE DELLA PROGETTAZIONE	PROGETTISTA
Consorzio HIRPINIA - ORSARA AV Il Direttore Tecnico Ing. P. M. Gianvecchio 30/09/2021	Il Responsabile integrazione fra le varie prestazioni specialistiche Ing. G. Cassani	 Ing. R.Zanon

COMMESSA	LOTTO	FASE	ENTE	TIPO DOC.	OPERA/DISCIPLINA	PROGR.	REV.	SCALA:
IF3A	02	E	ZZ	BC	FA9100	001	B	1:20

Rev.	Descrizione	Redatto	Data	Verificato	Data	Approvato	Data	Autorizzato Data
A	C 06.00 - Emissione 120gg	A. Forlin	11/11/2021	R.Gallo	11/11/2021	C.Vanali	11/11/2021	Ing. R. Zanon
B	C 06.03 - A valle del contraddittorio	C. Castagna	30/09/2022	G.Costantini	30/09/2022	A.Callerio	30/09/2022	
								30/09/2021

File: IF3A02EZZBCFA9100001B.dwg

n.Elab.:

## NOTE GENERALI

- A. PER I RIFERIMENTI NORMATIVI E PER LE CARATTERISTICHE PRESTAZIONALI DEI MATERIALI FARE RIFERIMENTO ALLA RELAZIONE TECNICA  
 B. LA QUOTA RELATIVA +0.00 DI PRIGETTO E' RIFERITA ALLA QUOTA DEL PAVIMENTO FINITO DEL PIAZZALE  
 C. LE QUOTE ALTIMETRICHE SONO ESPRESSE IN METRI  
 D. SE NON DIVERSAMENTE INDICATO LE MISURE SONO ESPRESSE IN METRI E RIFERITE AL FINITO  
 E. SE NON DIVERSAMENTE INDICATO LE QUOTE DI PAVIMENTO E SOFFITTO SI RIFERISCONO AL FINITO

## NOTE DI TAVOLA

- DIMENSIONI NOMINALI DEI SERRAMENTI RIPORTATE NELLE SCHEDE DI ABACO SONO DA INTENDERSI RIFERITE ALLE DIMENSIONI MINIME NETTE DI PASSAGGIO. TALI DIMENSIONI, SE RIFERITE ALLE USCITE DI SICUREZZA CON MANIGLIONE ANTIPANICO, SONO DA INTENDERSI AL NETTO DEL MANIGLIONE E DELLO SPESSORE DELL'ANTA APERTA A 90°.
- I NODI TIPICI, GLI SPESSORI DELLE LASTRE DI VETRO E DEI PANNELLI CIECHI, L'ALTEZZA TOTALE, LE PARTICOLARITA' DI TELAI E QUANT'ALTRO RIGUARDANTE IL SISTEMA SONO INDICATIVI DELLA GEOMETRIA RICHIESTA E VANNO APPROFONDITI NELLA PROGETTAZIONE COSTRUTTIVA DA PARTE DEL FORNITORE.
- LA PROGETTAZIONE COSTRUTTIVA, LE VALUTAZIONI STATICHE, DI ATTACCO ALLE OPERE MURARIE, LE SIGILLATURE, LE OPERE DI LATTONERIA ADIACENTI AI SERRAMENTI, LA VERNICIATURA, LA POSA DEI SERRAMENTI, LA POSA DEI VETRI SONO A CARICO DEL COSTRUTTORE CHE SI IMPEGNA A EFFETTUARLE IN BASE ALLE NORME DI BUONA ESECUZIONE ED ALLA NORMATIVA TECNICA VIGENTE.
- LE PRESTAZIONI DI SISTEMA NON DOVRANNO ESSERE INFERIORI AI RIFERIMENTI MINIMI PREVISTI DALLA NORMATIVA NAZIONALE/LOCALE MAGGIORMENTE RESTRITTIVA.
- ALL'ATTO DELLA FORNITURA DEL PRODOTTO IL SERRAMENTISTA DOVRA DOCUMENTARE E CERTIFICARE LE PRESTAZIONI DEGLI INFISSI NONCHE I LABORATORI AUTORIZZATI E LE METODICHE USATE PER LE VERIFICHE.
- A PARITA DI PRESTAZIONI SONO DA PRIVILEGIARE SERRAMENTI DOTATI DELLA CERTIFICAZIONE VOLONTARIA UNI UNCSAAL.
- GLI ELEMENTI PECULIARI DIMENSIONALI E ESTETICI DEL SERRAMENTO DESCRITTI NELLE CARATTERISTICHE DEVONO INTENDERSI PRESCRITTIVI.
- DEVONO ESSERE COMUNQUE GARANTITE LE PRESTAZIONI ACUSTICHE MINIME DI NORMATIVA VIGENTE PER LA DESTINAZIONE D'USO PREVISTA.
- LA FORNITURA ED INSTALLAZIONE DI TUTTI GLI ACCESSORI INDICATI NELLA SCHEDA DI ABACO SONO DA INTENDERSI COMPRESI NELLA FORNITURA DEI SERRAMENTI.
- E' ONERE DEL FORNITORE DEL SERRAMENTO COORDINARSI CON L'INSTALLATORE DEGLI IMPIANTI MECCANICI, ELETTRICI E AUSILIARI, GARANTENDO L'ALIMENTAZIONE, IL TAGLIO DEGLI ELEMENTI SU CUI E' PREVISTO IL PASSAGGIO O L'INSTALLAZIONE DEGLI IMPIANTI.

## ELENCO RIASSUNTIVO FINESTRE

CODICE	DESCRIZIONE	LARGHEZZA	ALTEZZA	N°
F1	Finestra a vasistas, in acciaio verniciato con vetro riflettente antisfondamento, maniglia, cerniere e griglia antintrusione	100 cm	80 cm	3
F2	Finestra a vetro scorrevole, in acciaio verniciato con griglia di aerazione in acciaio e rete antinsetto	210 cm	80 cm	5
F3.1	Finestra fissa in lega primaria di alluminio con guarnizioni di tenuta, vetro riflettente antisfondamento e grata antintrusione	210 cm	80 cm	2
F3.2	Finestra fissa in lega primaria di alluminio con guarnizioni di tenuta, vetro riflettente antisfondamento e grata antintrusione	250 cm	80 cm	2

## ELABORATI DI RIFERIMENTO

### ELABORATI GRAFICI STRUTTURALI FABBRICATO SSE ARIANO:

- Pianta fondazioni e tracciamento
- Pianta copertura - Carpenteria
- Sezioni e particolari costruttivi

IF3A02EZZPBFA9100001  
 IF3A02EZZPBFA9100003  
 IF3A02EZZWBFA9100002

### ELABORATI GRAFICI ARCHITETTONICI FABBRICATO SSE ARIANO:

- Planimetria d'inquadramento
- Pianta architettoniche
- Prospetti e sezioni architettoniche
- Abaco stratigrafie orizzontali
- Abaco serramenti

IF3A02EZZP9FA9100000  
 IF3A02EZZPBFA9100001  
 IF3A02EZZPBFA9100002  
 IF3A02EZZBKFA9100001  
 IF3A02EZZBCFA9100001

### ELABORATI GRAFICI RI12 PIAZZALE SSE:

- Planimetria di progetto e tracciamento
- Sezioni trasversali
- Pianta scavi
- Opere in c.a. - Carpenteria
- Planimetria idraulica
- Opere di sostegno - Carpenteria

IF3A02EZZP9R11200001  
 IF3A02EZZWZRI1200001  
 IF3A02EZZP9R11200003  
 IF3A02EZZBZRI1200001  
 IF3A02EZZP9R11200002  
 IF3A02EZZBZRI1200003

### MODELLO BIM:

- Modello strutturale
- Modello architettonico

IFZZ02-E-NET-M3-FA91-STR-001  
 IFZZ02-E-NET-M3-FA91-ARC-001

## ELENCO RIASSUNTIVO PORTE

CODICE	DESCRIZIONE	LARGHEZZA	ALTEZZA	N°
P7	Porta esterna blindata a 1 anta in acciaio zincato e verniciato con caratteristiche antintrusione, cerniere antintrusione, serratura di sicurezza e chiavi, maniglione antipanico e maniglia in alluminio in tinta con la porta	90 cm	220 cm	1
P8	Porta interna a un battente, in acciaio verniciato con pannelli ciechi in alluminio e parte superiore in vetro riflettente antisfondamento, maniglia normale con chiusura a chiave.	80 cm	210 cm	2
P9	Porta esterna a 1 battente, telaio e pannello in lamiera zincata con griglia di aerazione, rete anti insetto, maniglione antipanico e chiusura esterna a chiave.	120 cm	240 cm	1
P11	Porta esterna a doppio battente, telaio e pannello in lamiera zincata con griglia di aerazione e zanzariera, maniglione antipanico e chiusura esterna a chiave.	240 cm	300 cm	2
P12	Porta esterna a libro, telaio e pannello in lamiera zincata con griglia di aerazione e zanzariera e chiusura esterna a chiave	270 cm	360 cm	1

Titolo

INTRODUZIONE

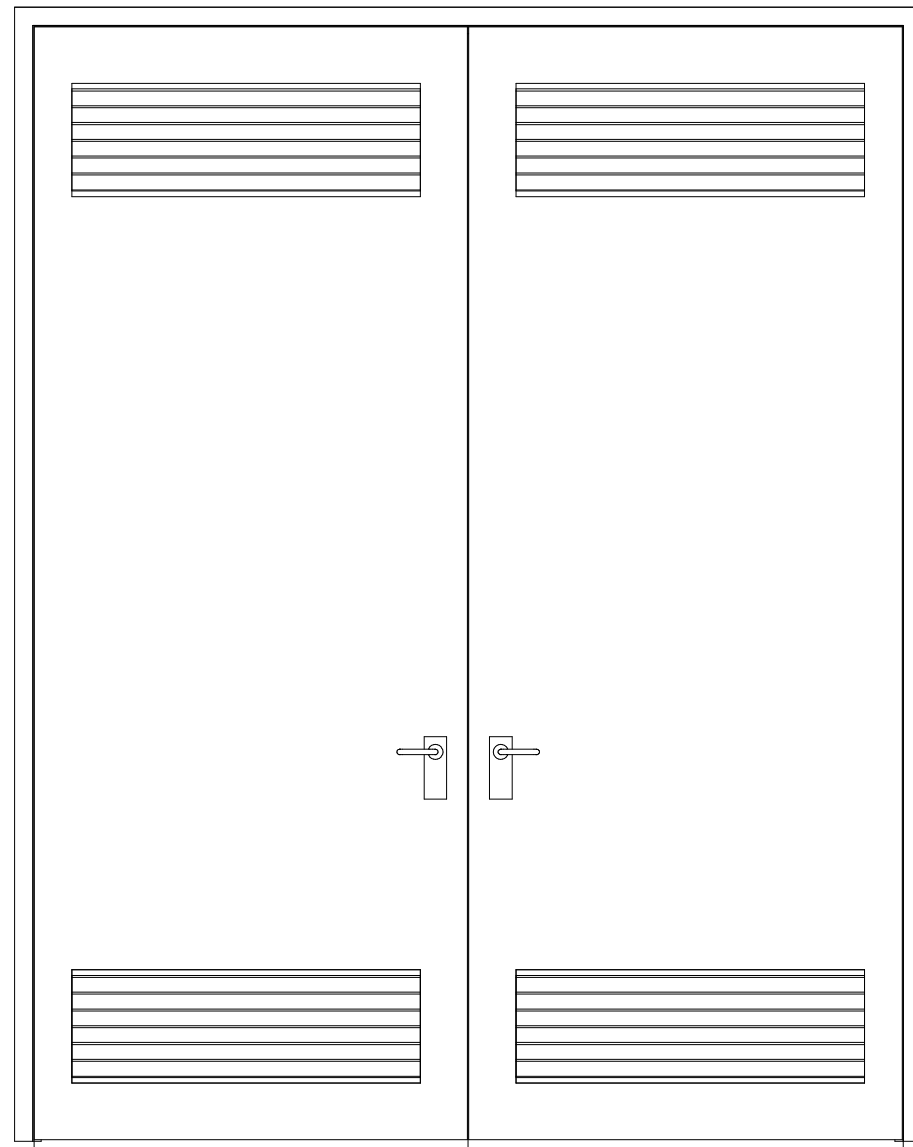
Scala

Come indicato

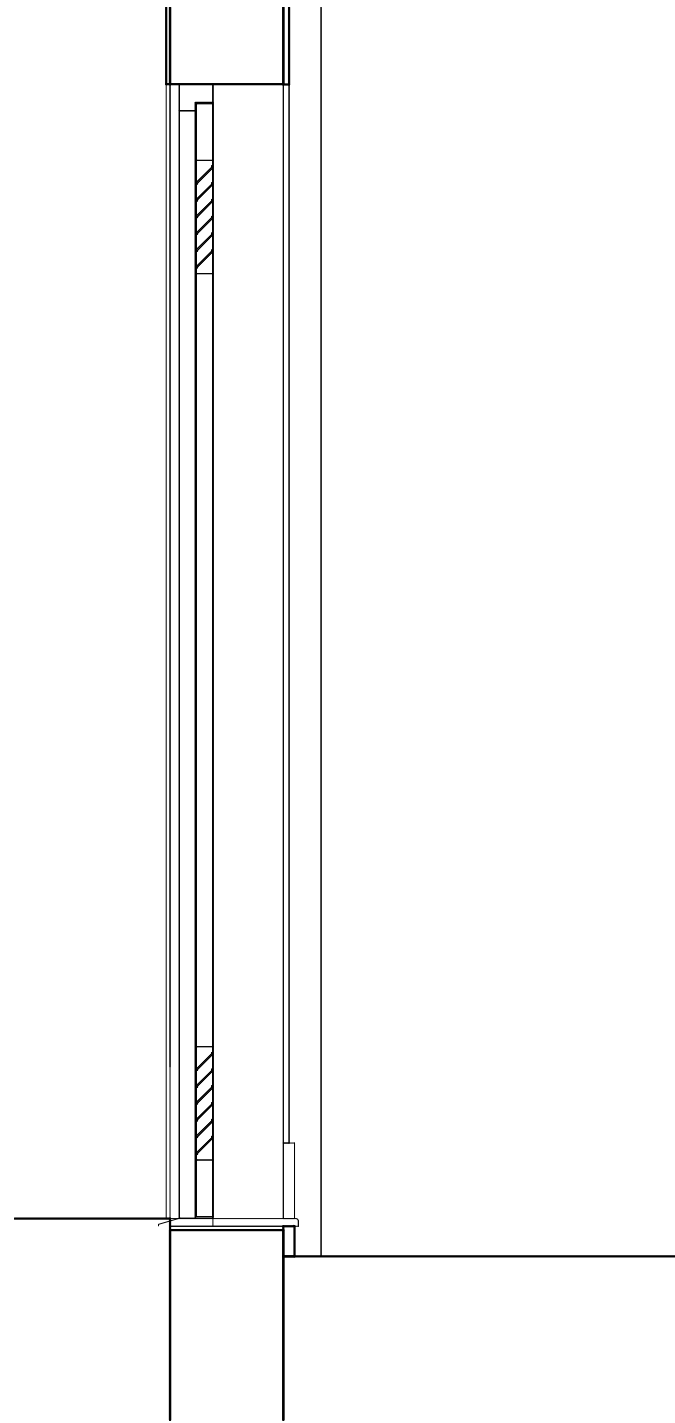
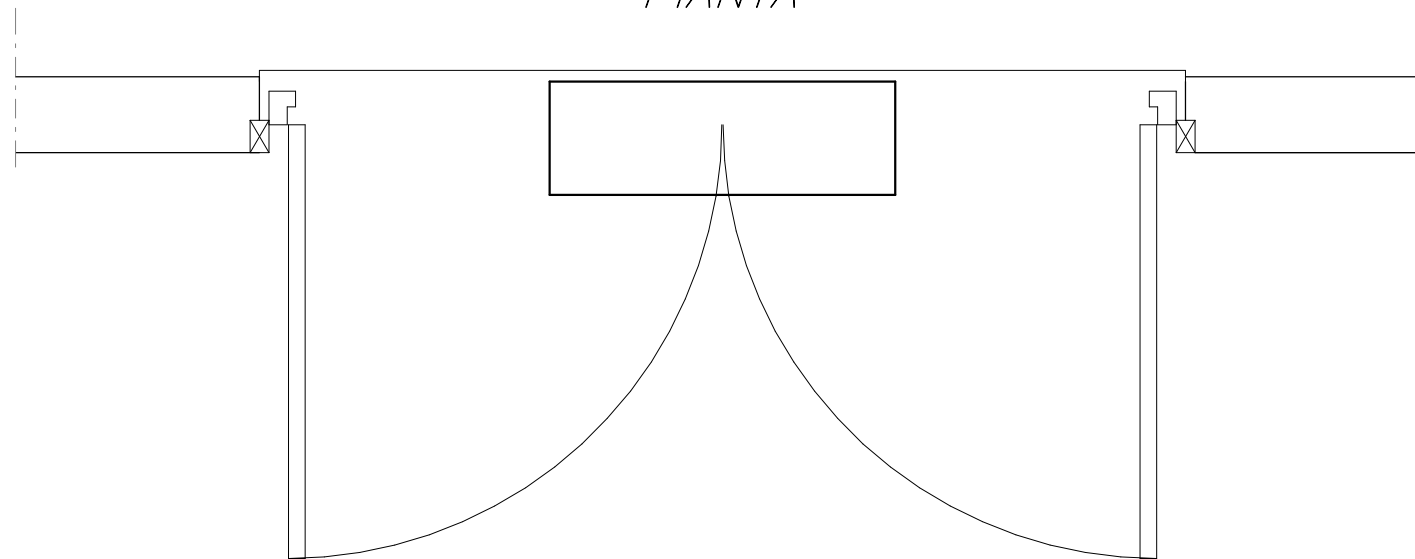
N° Elaborato

IF3A02EZZBCFA9100001B - Fg.01

PROSPETTO



PIANTA



ELENCO ACCESSORI

- AM - Apertura chiusura motorizzata
- AS - Anta sollevata da terra (2cm)
- BL - Porta blindata in classe antieffrazione RC4
- CA - Cerniere antiscasso
- CC - Chiudiporta con braccio a compasso
- CM - Contatti magnetici
- CT - Cerniere e maniglie in tinta con l'anta
- EB - Elettromagnete per blocco anta
- EM - Elettromaniglia
- ES - Elettroserratura
- GS - Guarnizione sottoporta automatica
- GT - Guarnizione di tenuta
- GV - Griglia di ventilazione a lamelle  
(Dimensione da coordinare con prog. impianti)
- IA - Inferriata in classe antieffrazione RC4
- IL - Imbotte esterna in lamiera 8/10  
preverniciata
- MA - Maniglione antipanico
- MH - Maniglia per diversamente abili
- OB - Oblo con vetro
- PM - Predisposizione motorizzazione
- SA - Sistema di controllo accessi
- SC - Specchiatura con pannello cieco
- SL - Serratura con segnalazione libero occupato
- SM - Serratura senza maniglia
- SP - Serratura speciale
- SS - Serratura di sicurezza a profilo europeo
- ST - Soglia di tenuta a pavimento
- SV - Sensore di rottura vetri

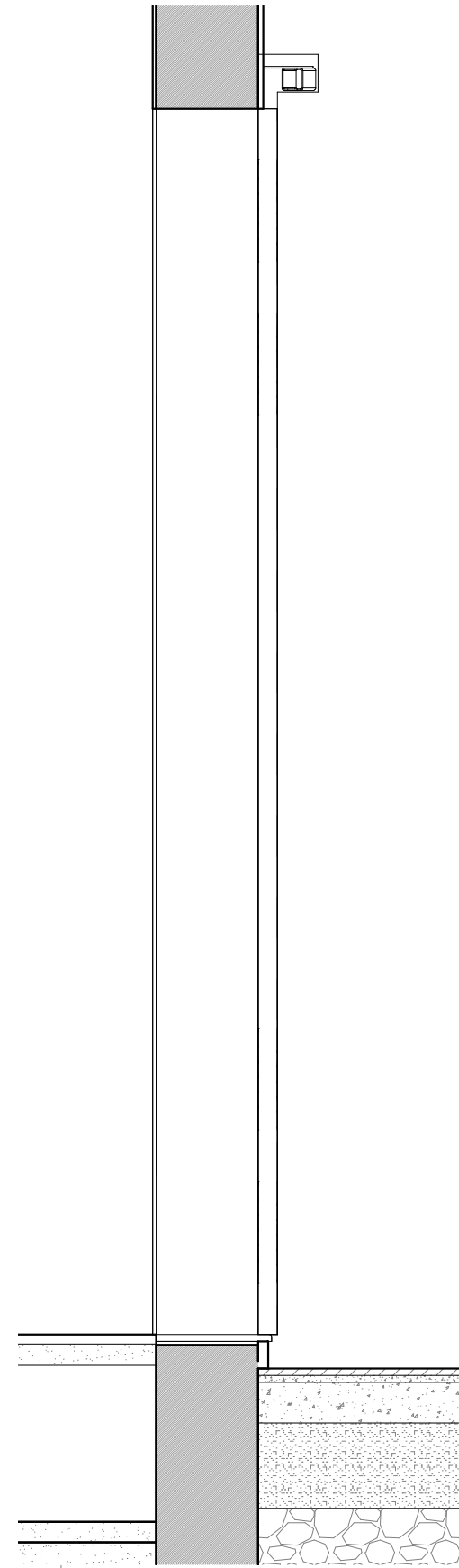
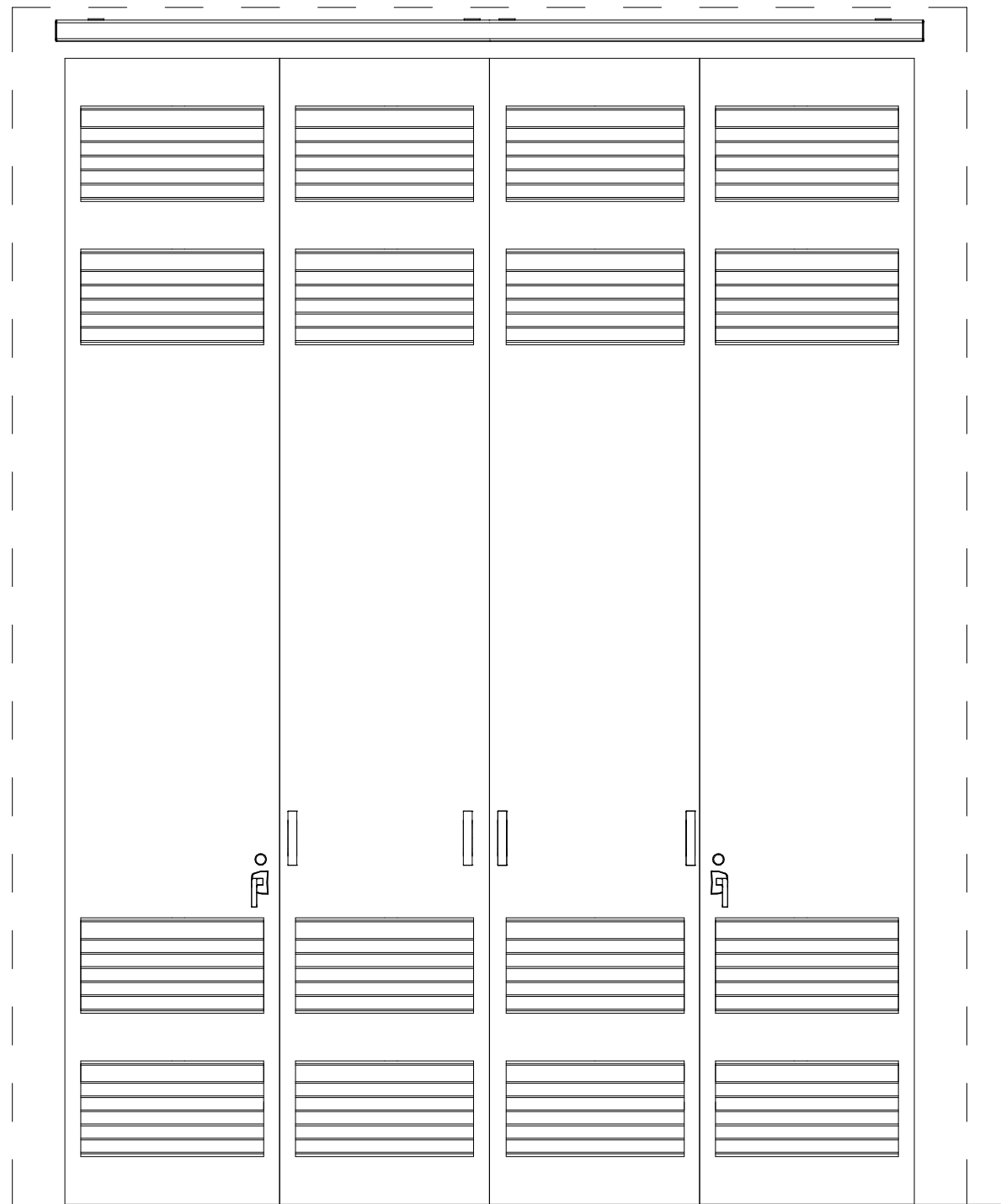
NOTE:

- a. IL SIMBOLO "●" DEFINISCE GLI ACCESSORI RICHIESTI PER LA PRESENTE TIPOLOGIA.
- b. IN CORRISPONDENZA DELLE SUPERFICI GRIGLIATE A LAMELLE DOVRÀ ESSERE PREVISTA UNA RETE ANTI TOPO.

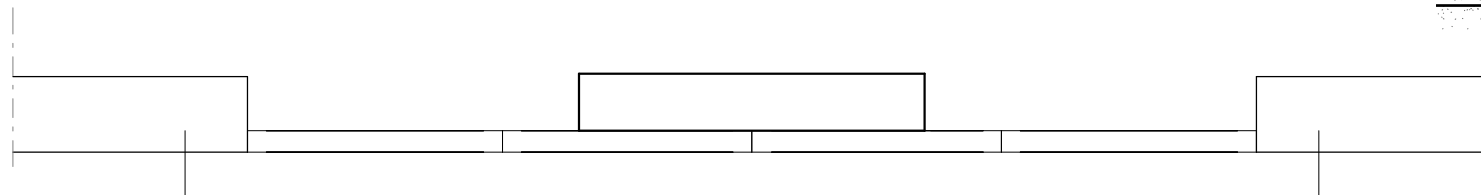
Apertura		Quantità
Destra	Sinistra	
	●	2
Totale:		2

Tecnologia materiale	Ubicazione	Larghezza	Altezza	Classe Ei	Codice elemento	Scala	N° Elaborato
Porta esterna a doppio battente, telaio e pannello in lamiera zincata con griglia di aerazione e zanzariera, maniglione antipanico e chiusura esterna a chiave (dim.240x300cm)	Esterno	240 cm	300 cm		P11	Come indicato	IF3A02EZZBCFA9100001B - Fg.02

PROSPETTO



PIANTA



ELENCO ACCESSORI

- AM - Apertura chiusura motorizzata
- AS - Anta sollevata da terra (2cm)
- BL - Porta blindata in classe antieffrazione RC4
- CA - Cerniere antiscasso
- CC - Chiudiporta con braccio a compasso
- CM - Contatti magnetici
- CT - Cerniere e maniglie in tinta con l'anta
- EB - Elettromagnete per blocco anta
- EM - Elettromaniglia
- ES - Elettroserratura
- GS - Guarnizione sottoporta automatica
- GT - Guarnizione di tenuta
- GV - Griglia di ventilazione a lamelle  
(Dimensione da coordinare con prog. impianti)
- IA - Inferriata in classe antieffrazione RC4
- IL - Imbotte esterna in lamiera 8/10 preverniciata
- MA - Maniglione antipanico
- MH - Maniglia per diversamente abili
- OB - Oblo con vetro
- PM - Predisposizione motorizzazione
- SA - Sistema di controllo accessi
- SC - Specchiatura con pannello cieco
- SL - Serratura con segnalazione libero occupato
- SM - Serratura senza maniglia
- SP - Serratura speciale
- SS - Serratura di sicurezza a profilo europeo
- ST - Soglia di tenuta a pavimento
- SV - Sensore di rottura vetri

NOTE:

- a. IL SIMBOLO "●" DEFINISCE GLI ACCESSORI RICHIESTI PER LA PRESENTE TIPOLOGIA.
- b. IN CORRISPONDENZA DELLE SUPERFICI GRIGLIATE A LAMELLE DOVRÀ ESSERE PREVISTA UNA RETE ANTI TOPO.

Apertura		Quantità
Destra	Sinistra	
●	●	1
Totale:		1

Tecnologia materiale

Porta esterna a libro, telaio e pannello in lamiera zincata con griglia di aerazione e zanzariera e chiusura esterna a chiave

Ubicazione

Esterno

Larghezza

260 cm

Altezza

360 cm

Classe Ei

Codice elemento

P12

Scala

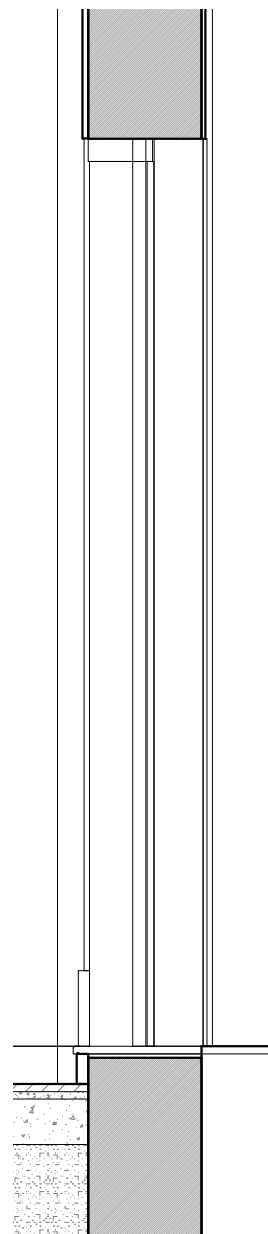
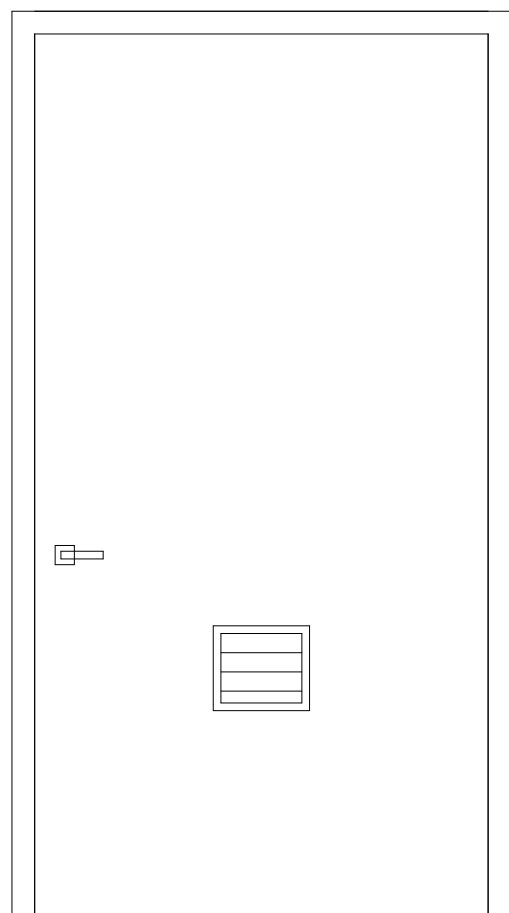
Come indicato

N° Elaborato

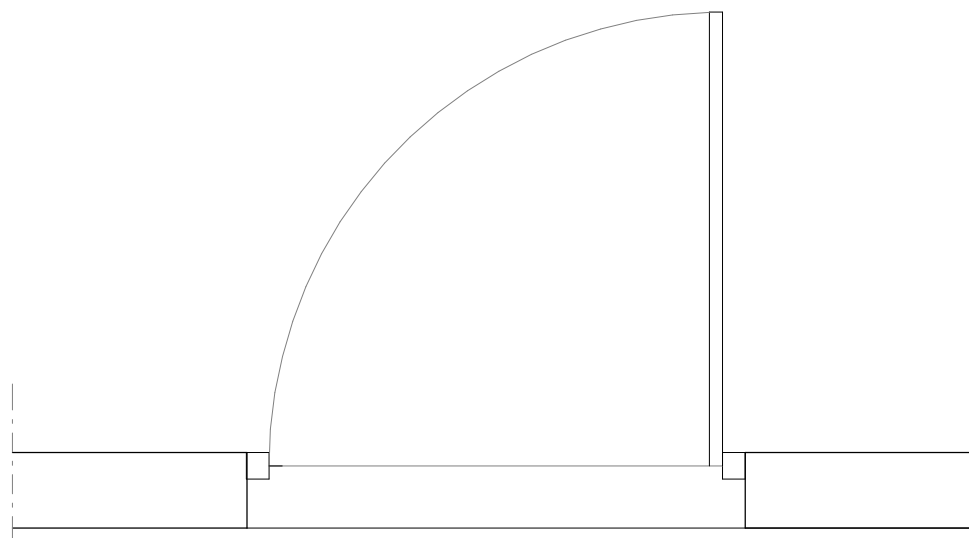
IF3A02EZZBCFA9100001B - Fg.03

## ELENCO ACCESSORI

PROSPETTO



PIANTA



- AM – Apertura chiusura motorizzata
- AS – Anta sollevata da terra (2cm)
- BL – Porta blindata in classe antieffrazione RC4
- CA – Cerniere antiscasso
- CC – Chiudiporta con braccio a compasso
- CM – Contatti magnetici
- CT – Cerniere e maniglie in tinta con l'anta
- EB – Elettromagnete per blocco anta
- EM – Elettromaniglia
- ES – Elettroserratura
- GS – Guarnizione sottoporta automatica
- GT – Guarnizione di tenuta
- GV – Griglia di ventilazione a lamelle  
(Dimensione da coordinare con prog. impianti)
- IA – Inferriata in classe antieffrazione RC4
- IL – Imbotte esterna in lamiera 8/10  
preverniciata
- MA – Maniglione antipanico
- MH – Maniglia per diversamente abili
- OB – Oblo con vetro
- PM – Predisposizione motorizzazione
- SA – Sistema di controllo accessi
- SC – Specchiatura con pannello cieco
- SL – Serratura con segnalazione libero occupato
- SM – Serratura senza maniglia
- SP – Serratura speciale
- SS – Serratura di sicurezza a profilo europeo
- ST – Soglia di tenuta a pavimento
- SV – Sensore di rottura vetri

NOTE:

- a. IL SIMBOLO "●" DEFINISCE GLI ACCESSORI RICHIESTI PER LA PRESENTE TIPOLOGIA.
- b. IN CORRISPONDENZA DELLE SUPERFICI GRIGLIATE A LAMELLE DOVRÀ ESSERE PREVISTA UNA RETE ANTI TOPO.

Apertura		Quantità
Destra	Sinistra	
	●	1

Totale: 1

Tecnologia materiale

Porta esterna a 1 battente, telaio e pannello in lamiera zincata con griglia di aerazione, rete anti insetto, maniglione antipanico e chiusura esterna a chiave.

Ubicazione

Esterno

Larghezza

120 cm

Altezza

240 cm

Classe Ei

Codice elemento

P9

Scala

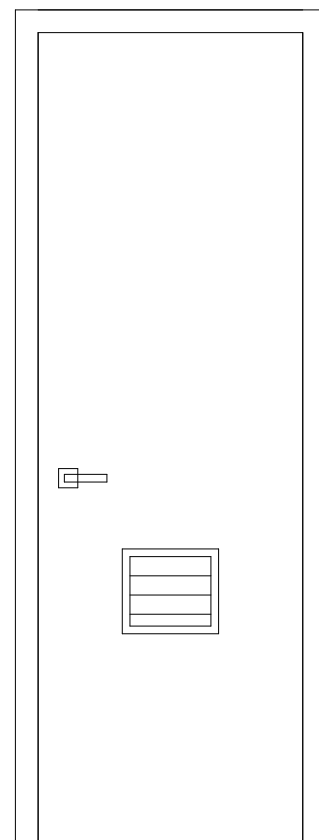
Come indicato

N° Elaborato

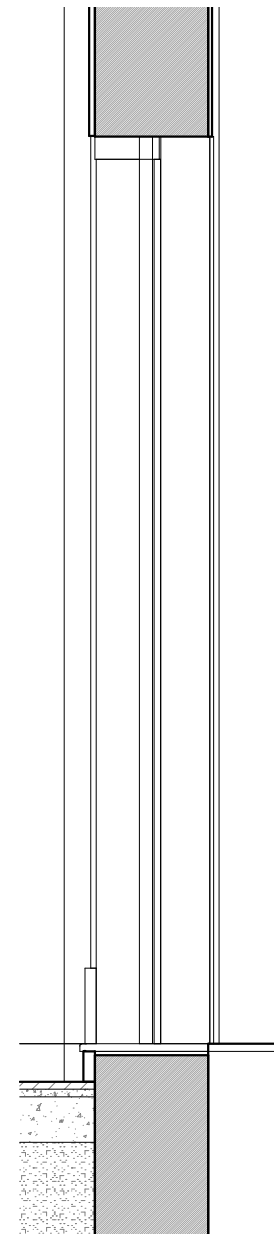
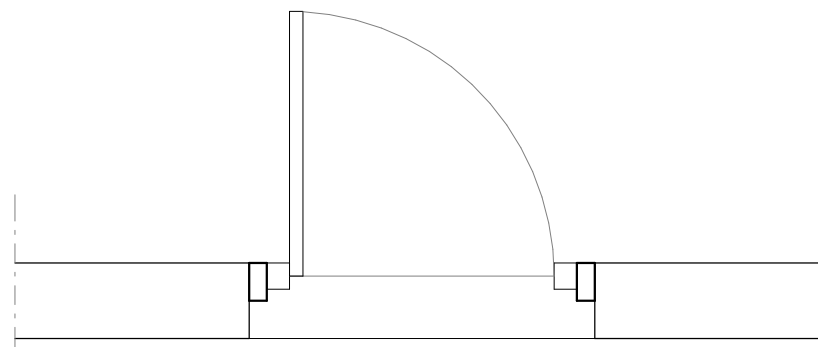
IF3A02EZZBCFA9100001B – Fg.04

## ELENCO ACCESSORI

PROSPETTO



PIANTA



- AM – Apertura chiusura motorizzata
- AS – Anta sollevata da terra (2cm)
- BL – Porta blindata in classe antieffrazione RC4
- CA – Cerniere antiscasso
- CC – Chiudiporta con braccio a compasso
- CM – Contatti magnetici
- CT – Cerniere e maniglie in tinta con l'anta
- EB – Elettromagnete per blocco anta
- EM – Elettromaniglia
- ES – Elettroserratura
- GS – Guarnizione sottoporta automatica
- GT – Guarnizione di tenuta
- GV – Griglia di ventilazione a lamelle  
(Dimensione da coordinare con prog. impianti)
- IA – Inferriata in classe antieffrazione RC4
- IL – Imbotte esterna in lamiera 8/10  
preverniciata
- MA – Maniglione antipanico
- MH – Maniglia per diversamente abili
- OB – Oblo con vetro
- PM – Predisposizione motorizzazione
- SA – Sistema di controllo accessi
- SC – Specchiatura con pannello cieco
- SL – Serratura con segnalazione libero occupato
- SM – Serratura senza maniglia
- SP – Serratura speciale
- SS – Serratura di sicurezza a profilo europeo
- ST – Soglia di tenuta a pavimento
- SV – Sensore di rottura vetri

NOTE:

- a. IL SIMBOLO "●" DEFINISCE GLI ACCESSORI RICHIESTI PER LA PRESENTE TIPOLOGIA.
- b. IN CORRISPONDENZA DELLE SUPERFICI GRIGLIATE A LAMELLE DOVRÀ ESSERE PREVISTA UNA RETE ANTI TOPO.

Apertura		Quantità
Destra	Sinistra	
	●	2
Totale:		2

Tecnologia materiale

Porta interna a un battente, in acciaio verniciato con pannelli ciechi in alluminio e parte superiore in vetro riflettente antisfondamento, maniglia normale con chiusura a chiave.

Ubicazione

Interna

Larghezza

70 cm

Altezza

210 cm

Classe Ei

Codice elemento

P8

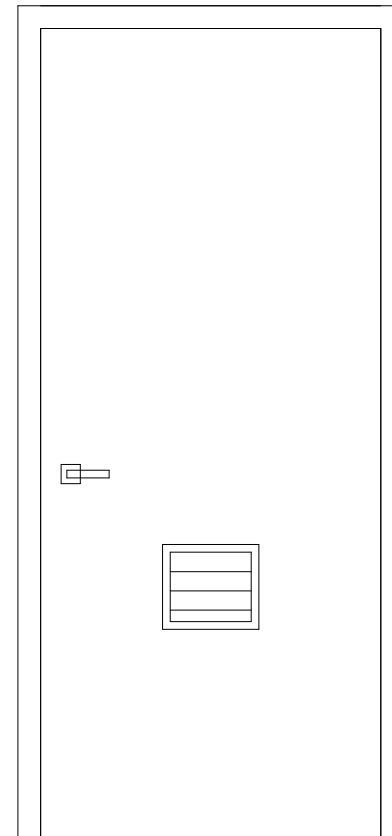
Scala

Come indicato

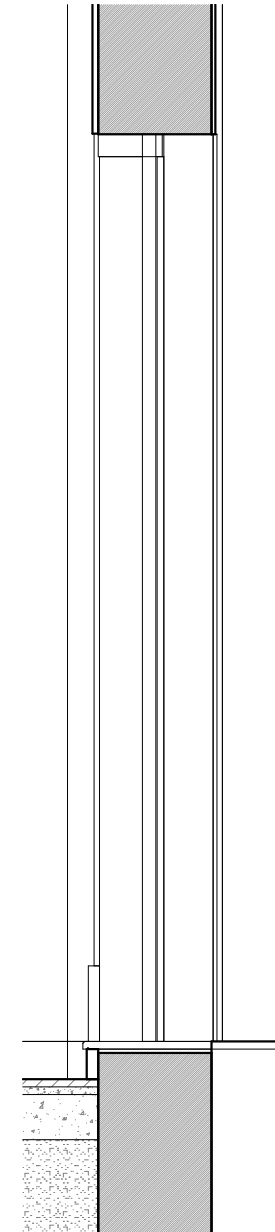
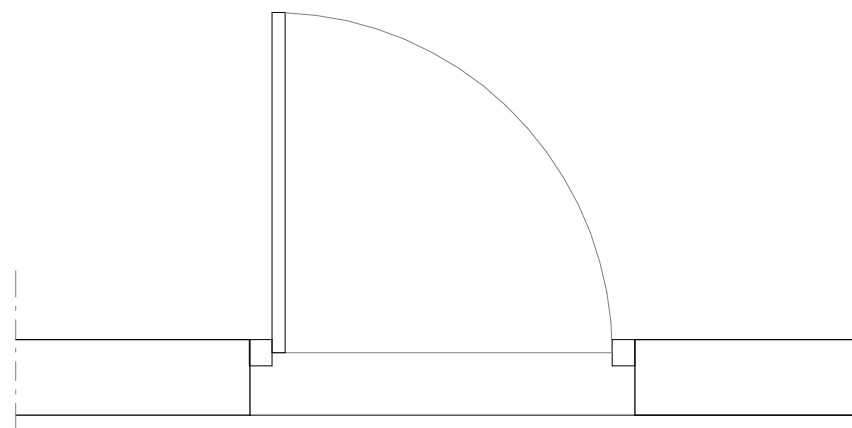
N° Elaborato

IF3A02EZZBCFA9100001B – Fg.05

PROSPETTO



PIANTA



## ELENCO ACCESSORI

- AM - Apertura chiusura motorizzata
- AS - Anta sollevata da terra (2cm)
- BL - Porta blindata in classe antieffrazione RC4
- CA - Cerniere antiscasso
- CC - Chiudiporta con braccio a compasso
- CM - Contatti magnetici
- CT - Cerniere e maniglie in tinta con l'anta
- EB - Elettromagnete per blocco anta
- EM - Elettromaniglia
- ES - Elettroserratura
- GS - Guarnizione sottoporta automatica
- GT - Guarnizione di tenuta
- GV - Griglia di ventilazione a lamelle  
(Dimensione da coordinare con prog. impianti)
- IA - Inferriata in classe antieffrazione RC4
- IL - Imbotte esterna in lamiera 8/10  
preverniciata
- MA - Maniglione antipanico
- MH - Maniglia per diversamente abili
- OB - Oblo con vetro
- PM - Predisposizione motorizzazione
- SA - Sistema di controllo accessi
- SC - Specchiatura con pannello cieco
- SL - Serratura con segnalazione libero occupato
- SM - Serratura senza maniglia
- SP - Serratura speciale
- SS - Serratura di sicurezza a profilo europeo
- ST - Soglia di tenuta a pavimento
- SV - Sensore di rottura vetri

NOTE:

- a. IL SIMBOLO "●" DEFINISCE GLI ACCESSORI RICHIESTI PER LA PRESENTE TIPOLOGIA.
- b. IN CORRISPONDENZA DELLE SUPERFICI GRIGLIE A LAMELLE DOVRÀ ESSERE PREVISTA UNA RETE ANTI TOPO.

Apertura		Quantità
Destra	Sinistra	
	●	1

Totale: 1

Tecnologia materiale

Porta esterna blindata a 1 anta in acciaio zincato e verniciato con caratteristiche antintrusione, cerniere antintrusione, serratura di sicurezza e chiavi, maniglione antipanico e maniglia in alluminio in tinta con la porta

Ubicazione

Esterno

Larghezza

90 cm

Altezza

220 cm

Classe Ei

Codice elemento

P7

Scala

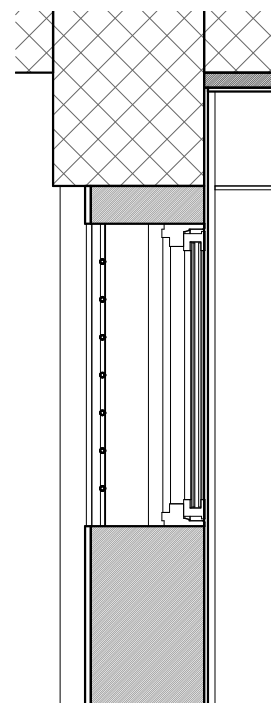
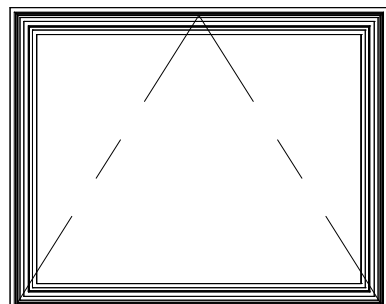
Come indicato

N° Elaborato

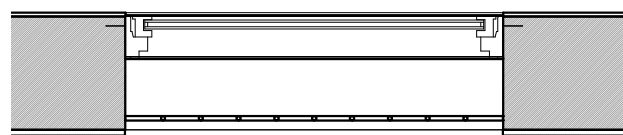
IF3A02EZZBCFA9100001B - Fg.06

## ELENCO ACCESSORI

PROSPETTO



PIANTA



- AM – Apertura chiusura motorizzata
- AS – Anta sollevata da terra (2cm)
- BL – Porta blindata in classe antieffrazione RC4
- CA – Cerniere antiscasso
- CC – Chiudiporta con braccio a compasso
- CM – Contatti magnetici
- CT – Cerniere e maniglie in tinta con l'anta
- EB – Elettromagnete per blocco anta
- EM – Elettromaniglia
- ES – Elettroserratura
- GS – Guarnizione sottoporta automatica
- GT – Guarnizione di tenuta
- GV – Griglia di ventilazione a lamelle  
(Dimensione da coordinare con prog. impianti)
- IA – Inferriata in classe antieffrazione RC4
- IL – Imbotte esterna in lamiera 8/10 preverniciata
- MA – Maniglione antipanico
- MH – Maniglia per diversamente abili
- OB – Oblo con vetro
- PM – Predisposizione motorizzazione
- SA – Sistema di controllo accessi
- SC – Specchiatura con pannello cieco
- SL – Serratura con segnalazione libero occupato
- SM – Serratura senza maniglia
- SP – Serratura speciale
- SS – Serratura di sicurezza a profilo europeo
- ST – Soglia di tenuta a pavimento
- SV – Sensore di rottura vetri

NOTE:

- a. IL SIMBOLO "●" DEFINISCE GLI ACCESSORI RICHIESTI PER LA PRESENTE TIPOLOGIA.
- b. IN CORRISPONDENZA DELLE SUPERFICI GRIGLIATE A LAMELLE DOVRÀ ESSERE PREVISTA UNA RETE ANTI TOPO.

Quantità:

3

Tecnologia materiale

Finestra a vasistas, in acciaio verniciato con vetro riflettente antisfondamento, maniglia, cerniere e griglia antintrusione

Ubicazione

Esterno

Larghezza

100 cm

Altezza

80 cm

Classe Ei

Codice elemento

F1

Scala

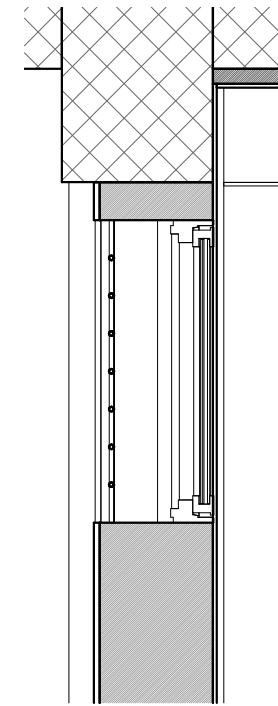
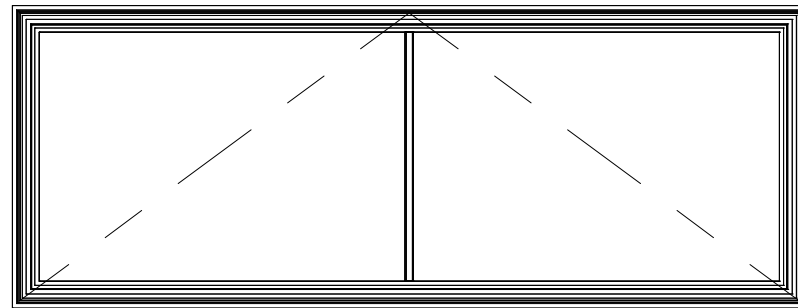
Come indicato

N° Elaborato

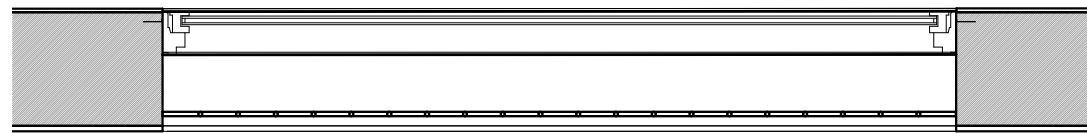
IF3A02EZZBCFA9100001B – Fg.07



PROSPETTO



PIANTA



## ELENCO ACCESSORI

- AM – Apertura chiusura motorizzata
- AS – Anta sollevata da terra (2cm)
- BL – Porta blindata in classe antieffrazione RC4
- CA – Cerniere antiscasso
- CC – Chiudiporta con braccio a compasso
- CM – Contatti magnetici
- CT – Cerniere e maniglie in tinta con l'anta
- EB – Elettromagnete per blocco anta
- EM – Elettromaniglia
- ES – Elettroserratura
- GS – Guarnizione sottoporta automatica
- GT – Guarnizione di tenuta
- GV – Griglia di ventilazione a lamelle  
(Dimensione da coordinare con prog. impianti)
- IA – Inferriata in classe antieffrazione RC4
- IL – Imbotte esterna in lamiera 8/10  
preverniciata
- MA – Maniglione antipanico
- MH – Maniglia per diversamente abili
- OB – Oblo con vetro
- PM – Predisposizione motorizzazione
- SA – Sistema di controllo accessi
- SC – Specchiatura con pannello cieco
- SL – Serratura con segnalazione libero occupato
- SM – Serratura senza maniglia
- SP – Serratura speciale
- SS – Serratura di sicurezza a profilo europeo
- ST – Soglia di tenuta a pavimento
- SV – Sensore di rottura vetri

NOTE:

- a. IL SIMBOLO "●" DEFINISCE GLI ACCESSORI RICHIESTI PER LA PRESENTE TIPOLOGIA.
- b. IN CORRISPONDENZA DELLE SUPERFICI GRIGLIE A LAMELLE DOVRÀ ESSERE PREVISTA UNA RETE ANTI TOPO.

Quantità:

5

Tecnologia materiale

Ubicazione

Larghezza

Altezza

Classe Ei

Codice elemento

Scala

N° Elaborato

Finestra a vetro scorrevole, in acciaio verniciato con griglia di aerazione in acciaio e rete antinsetto

Esterno

210 cm

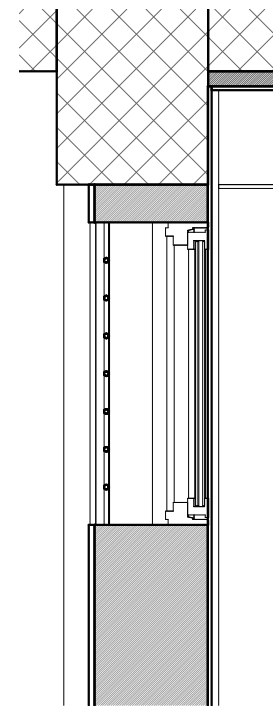
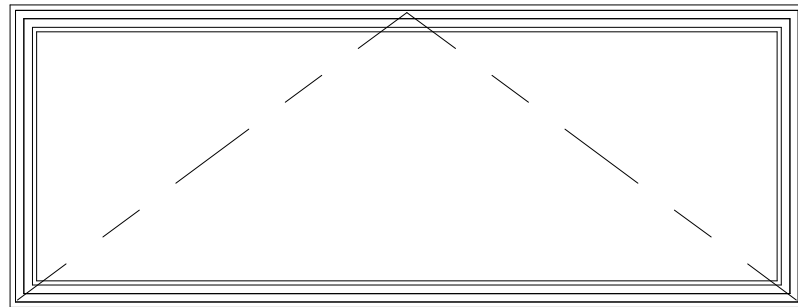
80 cm

F2

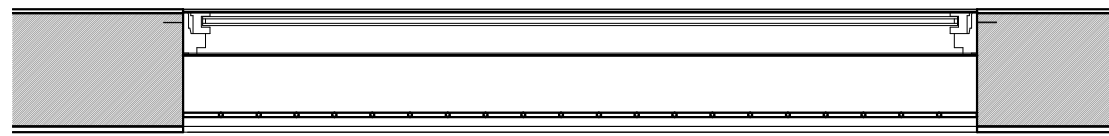
Come  
indicato

IF3A02EZZBCFA9100001B – Fg.08

PROSPETTO



PIANTA



## ELENCO ACCESSORI

- AM – Apertura chiusura motorizzata
- AS – Anta sollevata da terra (2cm)
- BL – Porta blindata in classe antieffrazione RC4
- CA – Cerniere antiscasso
- CC – Chiudiporta con braccio a compasso
- CM – Contatti magnetici
- CT – Cerniere e maniglie in tinta con l'anta
- EB – Elettromagnete per blocco anta
- EM – Elettromaniglia
- ES – Elettroserratura
- GS – Guarnizione sottoporta automatica
- GT – Guarnizione di tenuta
- GV – Griglia di ventilazione a lamelle  
(Dimensione da coordinare con prog. impianti)
- IA – Inferriata in classe antieffrazione RC4
- IL – Imbotte esterna in lamiera 8/10  
preverniciata
- MA – Maniglione antipanico
- MH – Maniglia per diversamente abili
- OB – Oblo con vetro
- PM – Predisposizione motorizzazione
- SA – Sistema di controllo accessi
- SC – Specchiatura con pannello cieco
- SL – Serratura con segnalazione libero occupato
- SM – Serratura senza maniglia
- SP – Serratura speciale
- SS – Serratura di sicurezza a profilo europeo
- ST – Soglia di tenuta a pavimento
- SV – Sensore di rottura vetri

NOTE:

- a. IL SIMBOLO "●" DEFINISCE GLI ACCESSORI RICHIESTI PER LA PRESENTE TIPOLOGIA.
- b. IN CORRISPONDENZA DELLE SUPERFICI GRIGLiate A LAMELLE DOVRà ESSERE PREVISTA UNA RETE ANTI TOPO.

Quantità:

2

Tecnologia materiale

Finestra fissa in lega primaria di alluminio con guarnizioni di tenuta, vetro riflettente antisfondamento e grata antintrusione

Ubicazione

Esterno

Larghezza

210 cm

Altezza

80 cm

Classe Ei

Codice elemento

F3.1

Scala

Come indicato

N° Elaborato

IF3A02EZZBCFA9100001B – Fg.09

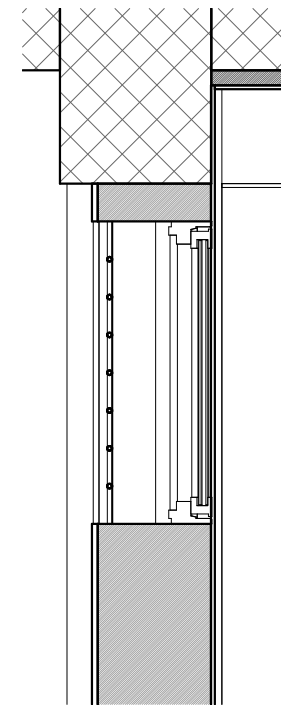
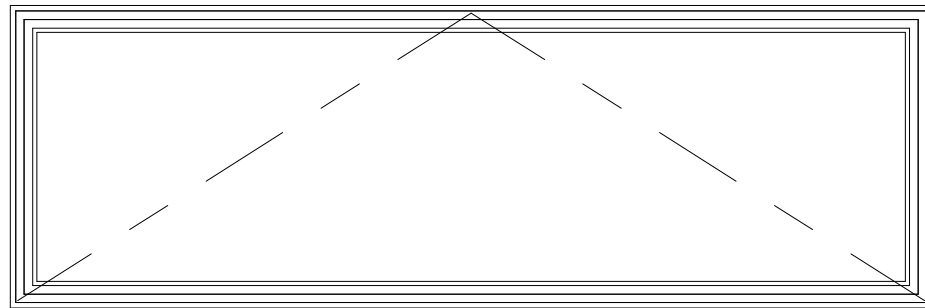
## ELENCO ACCESSORI

- AM – Apertura chiusura motorizzata
- AS – Anta sollevata da terra (2cm)
- BL – Porta blindata in classe antieffrazione RC4
- CA – Cerniere antiscasso
- CC – Chiudiporta con braccio a compasso
- CM – Contatti magnetici
- CT – Cerniere e maniglie in tinta con l'anta
- EB – Elettromagnete per blocco anta
- EM – Elettromaniglia
- ES – Elettroserratura
- GS – Guarnizione sottoporta automatica
- GT – Guarnizione di tenuta
- GV – Griglia di ventilazione a lamelle  
(Dimensione da coordinare con prog. impianti)
- IA – Inferriata in classe antieffrazione RC4
- IL – Imbotte esterna in lamiera 8/10  
preverniciata
- MA – Maniglione antipanico
- MH – Maniglia per diversamente abili
- OB – Oblo con vetro
- PM – Predisposizione motorizzazione
- SA – Sistema di controllo accessi
- SC – Specchiatura con pannello cieco
- SL – Serratura con segnalazione libero occupato
- SM – Serratura senza maniglia
- SP – Serratura speciale
- SS – Serratura di sicurezza a profilo europeo
- ST – Soglia di tenuta a pavimento
- SV – Sensore di rottura vetri

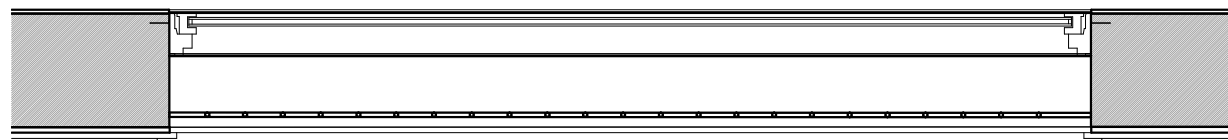
### NOTE:

- a. IL SIMBOLO "●" DEFINISCE GLI ACCESSORI RICHIESTI PER LA PRESENTE TIPOLOGIA.
- b. IN CORRISPONDENZA DELLE SUPERFICI GRIGLIE A LAMELLE DOVRÀ ESSERE PREVISTA UNA RETE ANTI TOPO.

PROSPETTO



PIANTA



Quantità: 2

Tecnologia materiale

Finestra fissa in lega primaria di alluminio con guarnizioni di tenuta, vetro riflettente antisfondamento e grata antintrusione

Ubicazione

Esterno

Larghezza

250 cm

Altezza

80 cm

Classe Ei

Codice elemento

F3.2

Scala

Come indicato

N° Elaborato

IF3A02EZZBCFA9100001B – Fg.10