

COMMITTENTE:



DIREZIONE LAVORI:



APPALTATORE:
CONSORZIO:

HIRPINIA- ORSARA AV

SOCI:



PROGETTAZIONE:
MANDATARIA:



MANDANTI:



PROGETTO ESECUTIVO

ITINERARIO NAPOLI - BARI RADDOPPIO TRATTA APICE - ORSARA II LOTTO FUNZIONALE HIRPINIA - ORSARA FV - STAZIONI E FERMATE

FV01 - STAZIONE ORSARA

ELABORATI ARCHITETTONICI

Abaco di dettaglio - Serramenti Interni

APPALTATORE	DIRETTORE DELLA PROGETTAZIONE	PROGETTISTA
Consorzio HIRPINIA - ORSARA AV Il Direttore Tecnico Ing. P. M. Gianvecchio 08/06/2022	Il Responsabile integrazione fra le varie prestazioni specialistiche Ing. G. Cassani	 Ing. R. Zanon

COMMESSA LOTTO FASE ENTE TIPO DOC. OPERA/DISCIPLINA PROGR. REV. SCALA:

IF3A 02 E ZZ BC FV0107 000 B 1:20

Rev.	Descrizione	Redatto	Data	Verificato	Data	Approvato	Data	Autorizzato Data
A	C 08.00 - Emissione 180gg	M. Mizzoni	08/02/2022	R.Gallo	08/02/2022	C. Vanali	08/02/2022	Ing. R. Zanon
B	C 08.01 - A valle del contraddittorio	M. Mizzoni	08/06/2022	C.Castagna	08/06/2022	C. Vanali	08/06/2022	
								08/06/2022

File: IF3A02EZZ BCFV0107000B.dwg

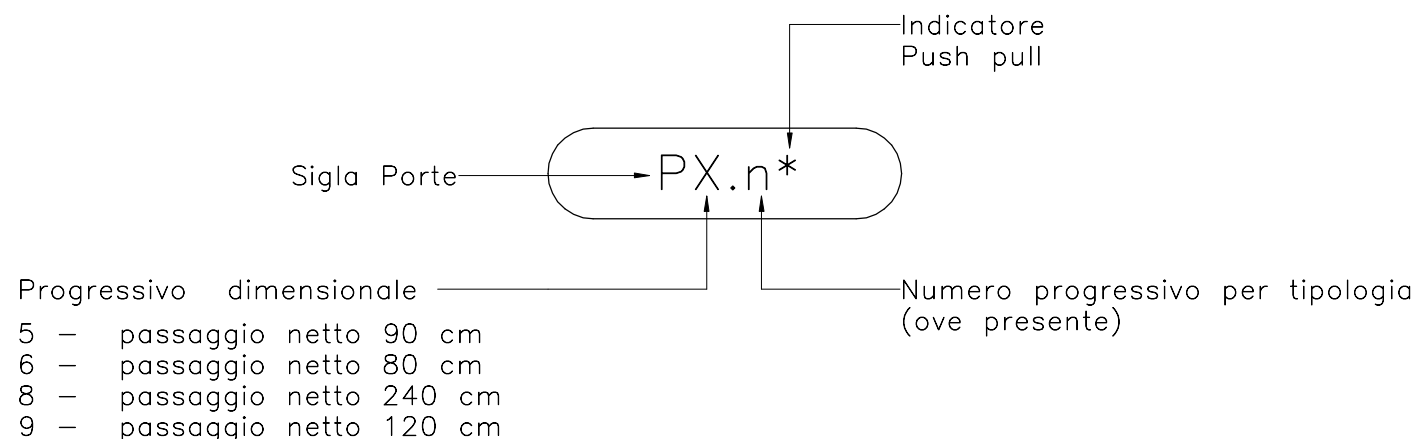
n.Elabor.: _____

NOTE GENERALI

1. LE DIMENSIONI NOMINALI DELLE PORTE RIPORTATE NELLE SCHEDE DI ABACO SONO DA INTENDERSI RIFERITE ALLE DIMENSIONI MINIME NETTE DI PASSAGGIO. TALI DIMENSIONI, SE RIFERITE ALLE USCITE DI SICUREZZA CON MANIGLIONE ANTIPANICO, SONO DA INTENDERSI AL NETTO DEL MANIGLIONE E DELLO SPESSORE DELL'ANTA APERTA A 90°.
2. LE CARATTERISTICHE INDICATE NELLE SCHEDE DESCRITTIVE DELLE TIPOLOGIE DEL PRESENTE ABACO SONO DA CONSIDERARSI ESPRESSE IN FORMA SINTETICA. PER LA COMPLETA INDIVIDUAZIONE DELLA QUALITA' DEI MATERIALI CUI FA RIFERIMENTO IL PROGETTO FANNO FEDE LE VOCI DI CAPITOLATO TECNICO.
3. I NODI TIPICI, GLI SPESSORI DELLE LASTRE DI VETRO E DEI PANNELLI CIECHI, L'ALTEZZA TOTALE, LE PARTICOLARITA' DI TELAI E QUANT'ALTRO RIGUARDANTE IL SISTEMA SONO INDICATIVI DELLA GEOMETRIA RICHIESTA E VANNO APPROFONDITI NELLA PROGETTAZIONE COSTRUTTIVA DA PARTE DEL FORNITORE.

NOTE PRESCRITTIVE

1. LA PROGETTAZIONE COSTRUTTIVA, LE VALUTAZIONI STATICHE, DI ATTACCO ALLE OPERE MURARIE, LE SIGILLATURE, LE OPERE DI LATTONERIA ADIACENTI AI SERRAMENTI, LA VERNICIATURA, LA POSA DEI SERRAMENTI, LA POSA DEI VETRI SONO A CARICO DEL COSTRUTTORE CHE SI IMPEGNA A EFFETTUARLE IN BASE ALLE NORME DI BUONA ESECUZIONE ED ALLA NORMATIVA TECNICA VIGENTE.
2. LE PRESTAZIONI DI SISTEMA SONO QUELLE PREVISTE DAL CAPITOLATO SPECIALE TECNICO DELLE OPERE CIVILI; IN OGNI CASO ESSE NON DOVRANNO ESSERE INFERIORI AI RIFERIMENTI MINIMI PREVISTI DALLA NORMATIVA NAZIONALE/LOCALE MAGGIORMENTE RESTRITTIVA.
3. ALL'ATTO DELLA FORNITURA DEL PRODOTTO IL SERRAMENTISTA DOVRÀ DOCUMENTARE E CERTIFICARE LE PRESTAZIONI DEGLI INFISSI NONCHÉ I LABORATORI AUTORIZZATI E LE METODICHE USATE PER LE VERIFICHE.
4. A PARITÀ DI PRESTAZIONI SONO DA PRIVILEGIARE SERRAMENTI DOTATI DELLA CERTIFICAZIONE VOLONTARIA UNI UNCSAAL.
5. NEL PREZZO SI INTENDONO COMPRESI E COMPENSATI GLI ONERI PER LA POSA IN OPERA NEL RISPETTO DELLE PRESCRIZIONI UNCSAAL, LA SIGILLATURA TRA SERRAMENTO E CONTESTO EDILE ESEGUITA MEDIANTE SILICONE NEUTRO O TIOKOL, L'IDONEA CAMPIONATURA COMPLETA DI ACCESSORI CHE L'APPALTATORE DOVRÀ PRESENTARE PRIMA DELL'INIZIO DEI LAVORI E QUANTO ALTRO NECESSARIO PER DARE IL LAVORO FINITO A REGOLA D'ARTE.
6. TUTTE LE DIMENSIONI SONO DA VERIFICARE IN CANTIERE AD ONERE DELL'IMPRESA.
7. GLI ELEMENTI PECULIARI DIMENSIONALI E ESTETICI DEL SERRAMENTO DESCRITTI NELLE CARATTERISTICHE DEVONO INTENDERSI PRESCRITTIVI.
8. DEVONO ESSERE COMUNQUE GARANTITE LE PRESTAZIONI ACUSTICHE MINIME DI NORMATIVA VIGENTE PER LA DESTINAZIONE D'USO PREVISTA.
9. LA FORNITURA ED INSTALLAZIONE DI TUTTI GLI ACCESSORI INDICATI NELLA SCHEDA DI ABACO SONO DA INTENDERSI COMPRESI NELLA FORNITURA DEI SERRAMENTI.
10. E' ONERE DEL FORNITORE DEL SERRAMENTO COORDINARSI CON L'INSTALLATORE DEGLI IMPIANTI ELETTRICI E AUSILIARI, GARANTENDO L'ALIMENTAZIONE, IL TAGLIO DEGLI ELEMENTI SU CUI E' PREVISTO IL PASSAGGIO O L'INSTALLAZIONE DEGLI IMPIANTI.

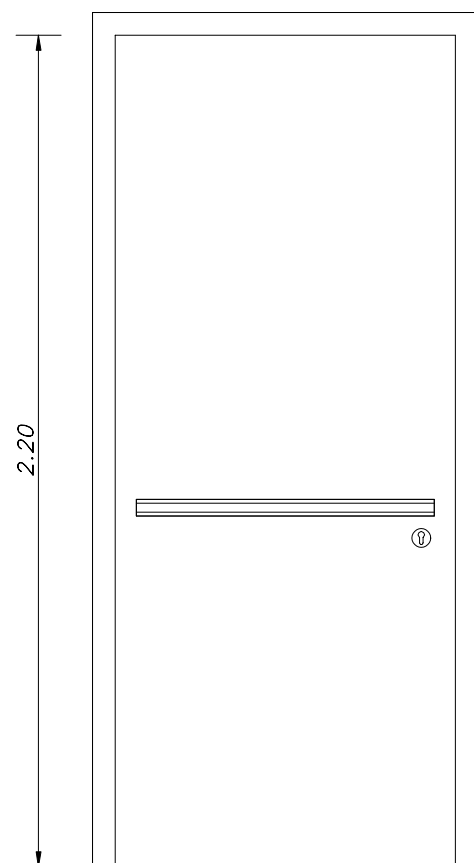


Abaco delle porte					
Codice	Descrizione	Larghezza	Altezza	Resistenza al fuoco	Conteggio
P5*	Porta interna in legno completa di serratura, maniglia e cerniera a molla per autochiusura e maniglia push pull, 90x220 cm	90 cm	220 cm		2
P5.1	Porta interna ad anta singola scorrevole in legno, 90x220 cm	90 cm	220 cm		2
P6	Porta interna a battente singolo in legno, completa di serratura, maniglia e cerniera a molla per autochiusura, 80x220 cm	80 cm	220 cm		2
P8.1	Porta antincendio in acciaio zincato, con serratura speciale e maniglione antipanico REI 120, 240(120+120)x220, chiudiporta aereo idraulico automatico, serratura anta principale tipo Yale completa di cilindro a tre chiavi	240 cm	220 cm	120	1
P8.2	Porta antincendio in acciaio zincato, con serratura speciale e maniglione antipanico REI 120, 240(120+120)x220, chiudiporta aereo idraulico automatico, serratura anta principale tipo Yale completa di cilindro a tre chiavi, griglia di ventilazione a lamelle	240 cm	220 cm	120	1
P9.1	Porta antincendio in acciaio zincato, con serratura speciale e maniglione antipanico REI 120, 120x220, chiudiporta aereo idraulico automatico, serratura anta principale tipo Yale completa di cilindro a tre chiavi	120 cm	220 cm	120	1

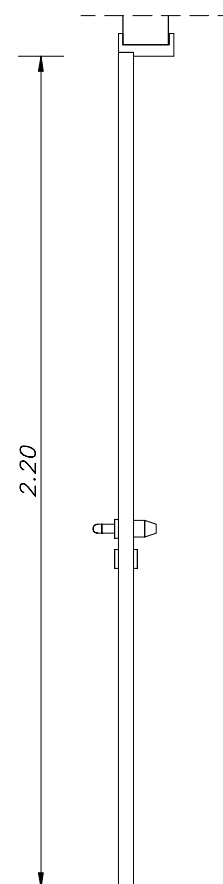
ELABORATI DI RIFERIMENTO

ELABORATI GRAFICI:	
Tracciamenti e finiture	IF3A02EZZPBFV0109000B-012B
Sezioni architettoniche	IF3A02EZZPBFV0100006B-007B
Abacchi di dettaglio	IF3A02EZZBZV0109000B-002B
	IF3A02EZZBZV0108000B
	IF3A02EZZBZV0107000B
	IF3A02EZZBZV0100001B
MODELLI BIM:	
Modello architettonico Stazione Orsara	IF3A02ENETM3FV01ARC001
Modello strutturale Stazione Hirpinia	IF3A02ENETM3FV01STR001
Modello ventilazione/climatizzazione	IF3A02ENETM3FV01MVC001
Modello impianti idrico sanitari/rete idranti	IF3A02ENETM3FV01MID001
Modello impianti elettrici	IF3A02ENETM3FV01LFM001
Modello trazione elettrica	IF3A02ENETM3FV01TRE001
Modello strutture Viadotto VI01	IF3A02ENETM3VIO1STR001
Modello idraulico smaltimento FV01	IF3A02ENETM3FV01SID001
Modello idraulico smaltimento VI01	IF3A02ENETM3VIO1IDR001

Prospetto



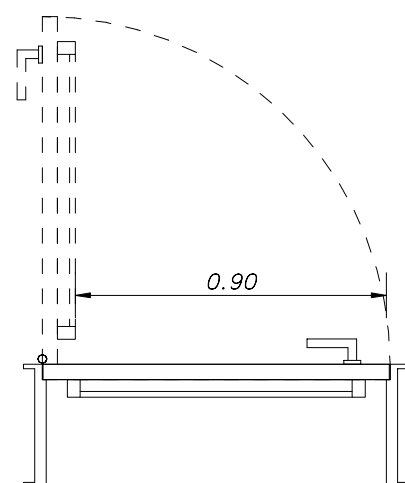
Sezione



Elenco accessori

- AS – Anta sollevata da terra
- AM – Apertura chiusura motorizzata
- AS – Anta rivestita
- CC – Chiudiporta con braccio a compasso
- CE – Cerniere a scomparsa
- CL – Cilindro tipo europeo
- CS – Chiudiporta con braccio a slitta
- EB – Elettromagnete per blocco anta
- EM – Elettromaniglia
- ES – Elettroserratura
- GS – Guarnizione sottoporta automatica
- GT – Guarnizione di tenuta
(Dimensione da coordinare con prog. impianti meccanici)
- GV – Griglia di ventilazione a lamelle
- IM – Imbotte
- MA – Maniglione antipanico
- MH – Maniglia per diversamente abili
- OB – Oblò con vetro
- SA – Sistema di controllo accessi
- SC – Specchiatura con pannello cieco
- SE – Sensore elettromagnetico
- SL – Serratura con segnalazione libero occupato
- SM – Serratura senza maniglia
- SO – Sopraluce
- SP – Scossalina di protezione
- ST – Soglia di tenuta a pavimento

Pianta



NOTA:
ACCESSORI RICHIESTI PER TIPOLOGIA
INDICATI CON SIMBOLO "●"

Apertura		Quantità
Destra	Sinistra	
	●	1
●		1
Totale:		2

Tecnologia materiale

Ubicazione	Dimensioni nominali		Classe EI	Codice elemento
	Larghezza	Altezza		
Interno	90 cm	220 cm		P5*

Scala

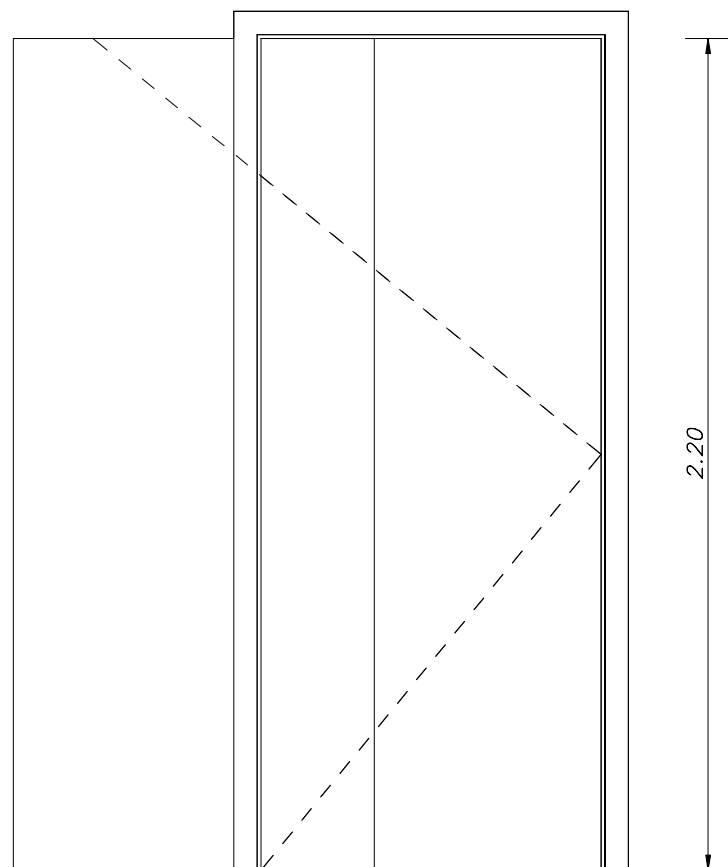
1 : 20

N° Elaborato

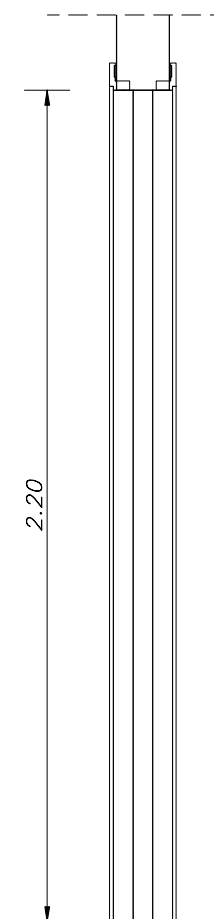
IF3A02EZZBCFV0107000B – pag. 2

Porta interna in legno completa di serratura, maniglia e cerniera a molla per autochiusura e maniglia push pull, 90x220 cm

Prospetto



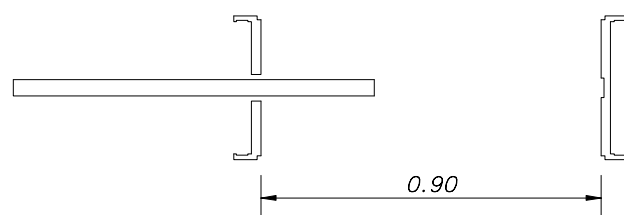
Sezione



Elenco accessori

- AS – Anta sollevata da terra
- AM – Apertura chiusura motorizzata
- AS – Anta rivestita
- CC – Chiudiporta con braccio a compasso
- CE – Cercniere a scomparsa
- CL – Cilindro tipo europeo
- CS – Chiudiporta con braccio a slitta
- EB – Elettromagnete per blocco anta
- EM – Elettromaniglia
- ES – Elettroserratura
- GS – Guarnizione sottoporta automatica
- GT – Guarnizione di tenuta
(Dimensione da coordinare con prog. impianti meccanici)
- GV – Griglia di ventilazione a lamelle
- IM – Imbotte
- MA – Maniglione antipanico
- MH – Maniglia per diversamente abili
- OB – Oblò con vetro
- SA – Sistema di controllo accessi
- SC – Specchiatura con pannello cieco
- SE – Sensore elettromagnetico
- SL – Serratura con segnalazione libero occupato
- SM – Serratura senza maniglia
- SO – Sopraluce
- SP – Scossalina di protezione
- ST – Soglia di tenuta a pavimento

Pianta



NOTA:
ACCESSORI RICHIESTI PER TIPOLOGIA
INDICATI CON SIMBOLO "●"

Apertura		Quantità
Destra	Sinistra	
●		2
Totale:		2

Tecnologia materiale

Ubicazioni	Dimensioni nominali		Classe EI	Codice elemento
	Larghezza	Altezza		
Interno	90 cm	220 cm		P5.1

Scala

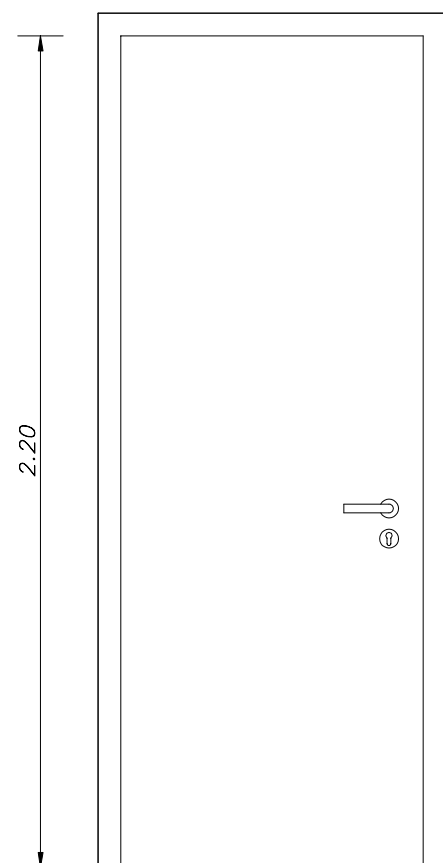
1 : 20

N° Elaborato

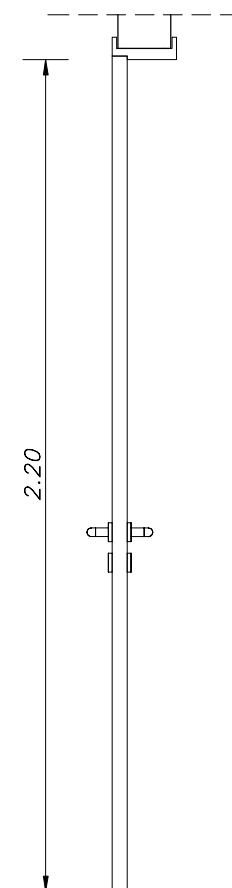
IF3A02EZZBCFV0107000B – pag. 3

Porta interna ad anta singola scorrevole in legno, 90x220 cm

Prospetto



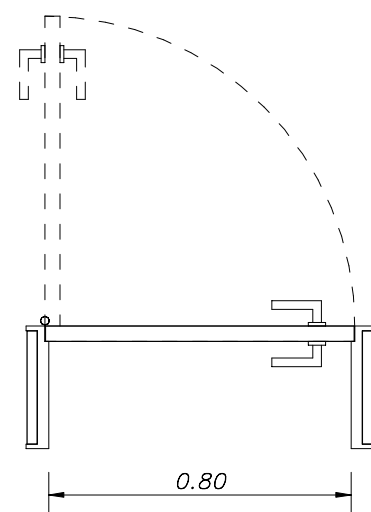
Sezione



Elenco accessori

- AS – Anta sollevata da terra
- AM – Apertura chiusura motorizzata
- AS – Anta rivestita
- CC – Chiudiporta con braccio a compasso
- CE – Cercniere a scomparsa
- CL – Cilindro tipo europeo
- CS – Chiudiporta con braccio a slitta
- EB – Elettromagnete per blocco anta
- EM – Elettromaniglia
- ES – Elettroserratura
- GS – Guarnizione sottoporta automatica
- GT – Guarnizione di tenuta
(Dimensione da coordinare con prog. impianti meccanici)
- GV – Griglia di ventilazione a lamelle
- IM – Imbotte
- MA – Maniglione antipanico
- MH – Maniglia per diversamente abili
- OB – Oblò con vetro
- SA – Sistema di controllo accessi
- SC – Specchiatura con pannello cieco
- SE – Sensore elettromagnetico
- SL – Serratura con segnalazione libero occupato
- SM – Serratura senza maniglia
- SO – Sopraluce
- SP – Scossalina di protezione
- ST – Soglia di tenuta a pavimento

Pianta



NOTA:
ACCESSORI RICHIESTI PER TIPOLOGIA
INDICATI CON SIMBOLO "●"

Apertura		Quantità
Destra	Sinistra	
	●	1
●		1
Totale:		2

Tecnologia materiale

Porta interna a battente singolo in legno, completa di serratura, maniglia e cerniera a molla per autochiusura, 80x220 cm

Ubicazioni	Dimensioni nominali		Classe EI	Codice elemento
	Larghezza	Altezza		
Interno	80 cm	220 cm		P6

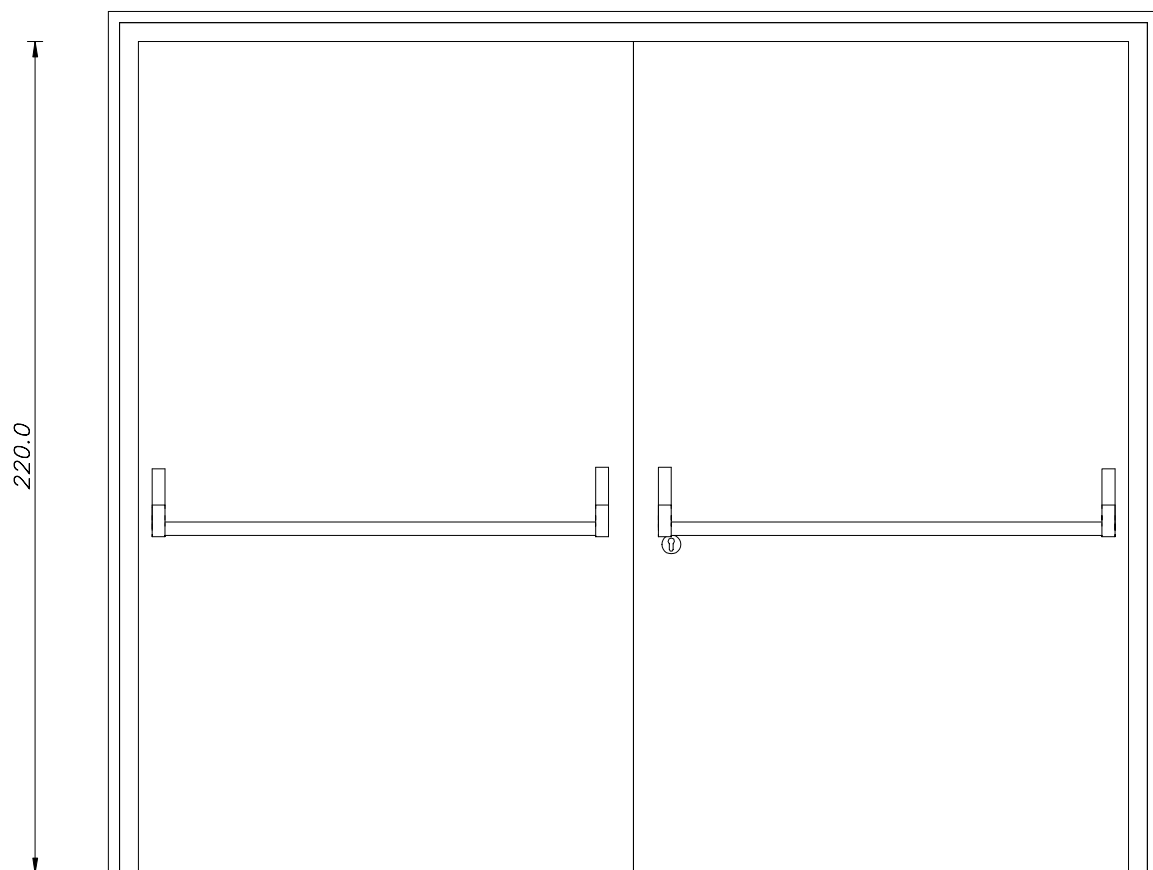
Scala

1 : 20

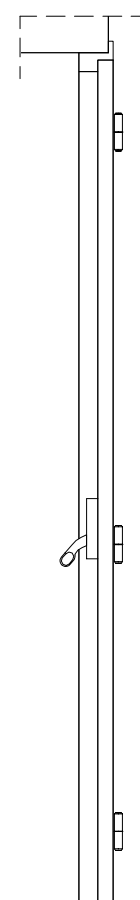
N° Elaborato

IF3A02EZZBCFV0107000B – pag. 4

Prospetto



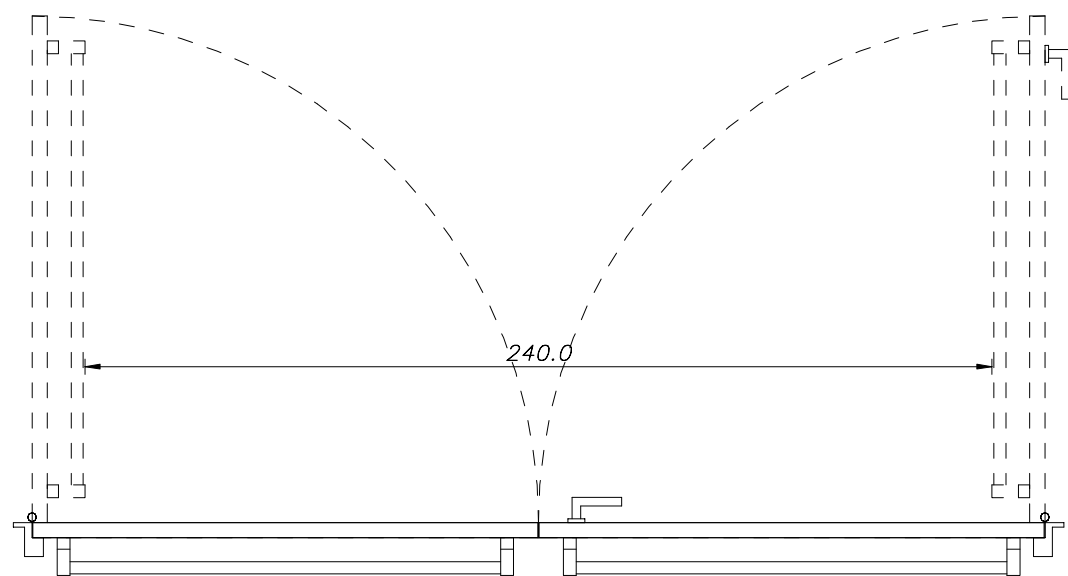
Sezione



Elenco accessori

- AS – Anta sollevata da terra
- AM – Apertura chiusura motorizzata
- AS – Anta rivestita
- CC – Chiudiporta con braccio a compasso
- CE – Cercniere a scomparsa
- CL – Cilindro tipo europeo
- CS – Chiudiporta con braccio a slitta
- EB – Elettromagnete per blocco anta
- EM – Elettromaniglia
- ES – Elettroserratura
- GS – Guarnizione sottoporta automatica
- GT – Guarnizione di tenuta
(Dimensione da coordinare con prog. impianti meccanici)
- GV – Griglia di ventilazione a lamelle
- IM – Imbotte
- MA – Maniglione antipanico
- MH – Maniglia per diversamente abili
- OB – Obiò con vetro
- SA – Sistema di controllo accessi
- SC – Specchiatura con pannello cieco
- SE – Sensore elettromagnetico
- SL – Serratura con segnalazione libero occupato
- SM – Serratura senza maniglia
- SO – Sopraluce
- SP – Scossalina di protezione
- ST – Soglia di tenuta a pavimento

Pianta



NOTA:
ACCESSORI RICHIESTI PER TIPOLOGIA
INDICATI CON SIMBOLO "●"

Apertura		Quantità
Destra	Sinistra	
	●	1
Totale:		1

Tecnologia materiale

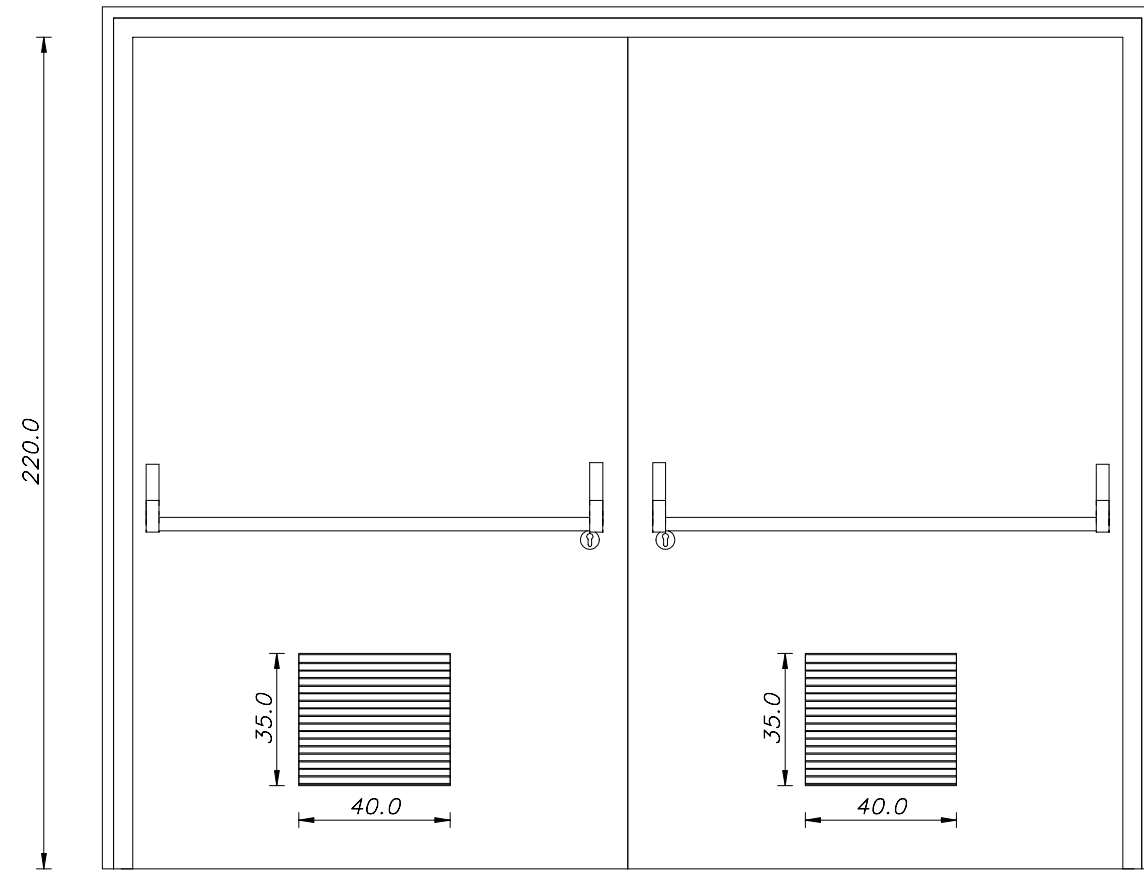
Ubicazioni	Dimensioni nominali		Classe EI	Codice elemento
	Larghezza	Altezza		
Esterno	240 cm	220 cm	120	P8.1

Porta antincendio in acciaio zincato, con serratura speciale e maniglione antipanico REI 120, 240(120+120)x220, chiudiporta aereo idraulico automatico, serratura anta principale tipo Yale completa di cilindro a tre chiavi

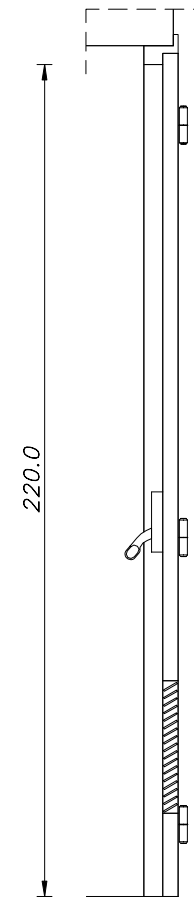
Scala
1 : 20

N° Elaborato
IF3A02EZZBCFV0107000B – pag. 5

Prospetto



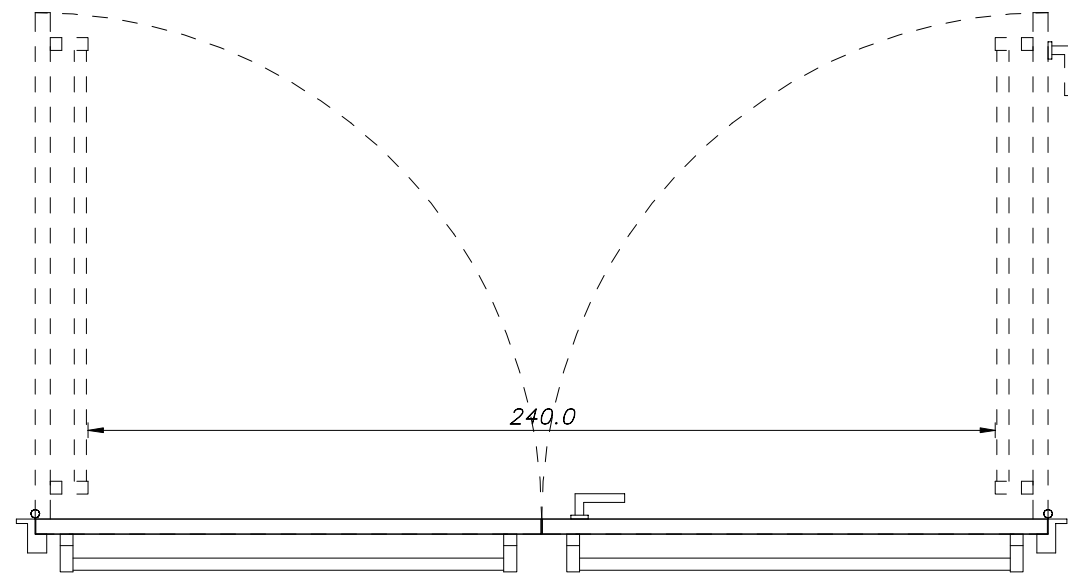
Sezione



Elenco accessori

- AS – Anta sollevata da terra
- AM – Apertura chiusura motorizzata
- AS – Anta rivestita
- CC – Chiudiporta con braccio a compasso
- CE – Cercniere a scomparsa
- CL – Cilindro tipo europeo
- CS – Chiudiporta con braccio a slitta
- EB – Elettromagnete per blocco anta
- EM – Elettromaniglia
- ES – Elettroserratura
- GS – Guarnizione sottoporta automatica
- GT – Guarnizione di tenuta
(Dimensione da coordinare con prog. impianti meccanici)
- GV – Griglia di ventilazione a lamelle
- IM – Imbotte
- MA – Maniglione antipanico
- MH – Maniglia per diversamente abili
- OB – Oblò con vetro
- SA – Sistema di controllo accessi
- SC – Specchiatura con pannello cieco
- SE – Sensore elettromagnetico
- SL – Serratura con segnalazione libero occupato
- SM – Serratura senza maniglia
- SO – Sopraluce
- SP – Scossalina di protezione
- ST – Soglia di tenuta a pavimento

Pianta



NOTA:
ACCESSORI RICHIESTI PER TIPOLOGIA
INDICATI CON SIMBOLO "●"

Apertura		Quantità
Destra	Sinistra	
	●	1
Totale:		1

Tecnologia materiale

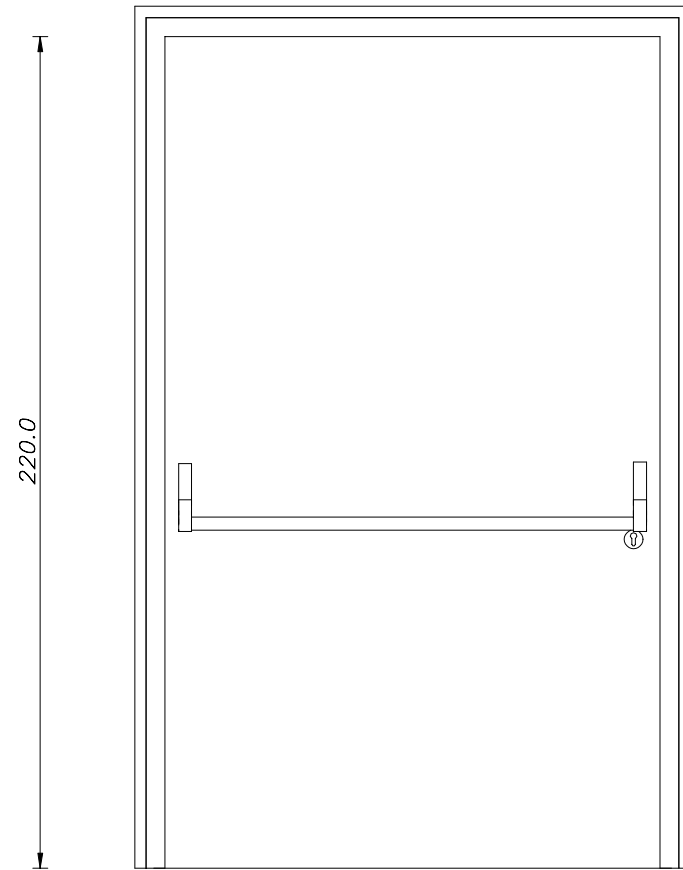
Ubicazioni	Dimensioni nominali		Classe EI	Codice elemento
	Larghezza	Altezza		
Esterno	240 cm	220 cm	120	P8.2

Porta antincendio in acciaio zincato, con serratura speciale e maniglione antipanico REI 120, 240(120+120)x220, chiudiporta aereo idraulico automatico, serratura anta principale tipo Yale completa di cilindro a tre chiavi, griglia di ventilazione a lamelle

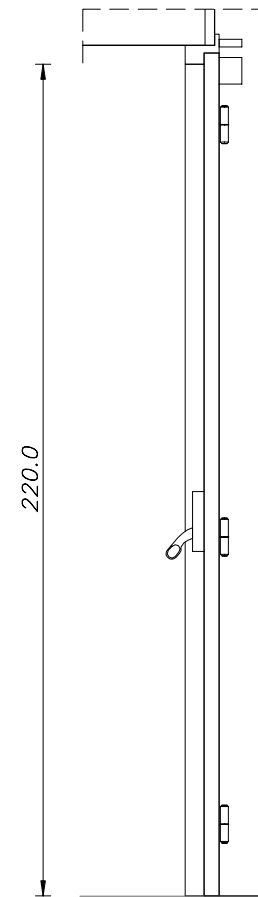
Scala
1 : 20

N° Elaborato
IF3A02EZZBCFV0107000B – pag. 6

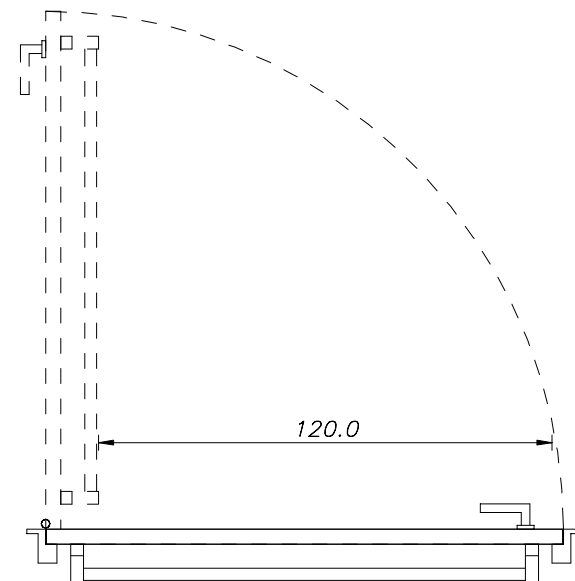
Prospetto



Sezione



Pianta



Elenco accessori

- AS – Anta sollevata da terra
- AM – Apertura chiusura motorizzata
- AS – Anta rivestita
- CC – Chiudiporta con braccio a compasso
- CE – Cercniere a scomparsa
- CL – Cilindro tipo europeo
- CS – Chiudiporta con braccio a slitta
- EB – Elettromagnete per blocco anta
- EM – Elettromaniglia
- ES – Elettroserratura
- GS – Guarnizione sottoporta automatica
- GT – Guarnizione di tenuta
(Dimensione da coordinare con prog. impianti meccanici)
- GV – Griglia di ventilazione a lamelle
- IM – Imbotte
- MA – Maniglione antipanico
- MH – Maniglia per diversamente abili
- OB – Oblò con vetro
- SA – Sistema di controllo accessi
- SC – Specchiatura con pannello cieco
- SE – Sensore elettromagnetico
- SL – Serratura con segnalazione libero occupato
- SM – Serratura senza maniglia
- SO – Sopraluce
- SP – Scossalina di protezione
- ST – Soglia di tenuta a pavimento

NOTA:
ACCESSORI RICHIESTI PER TIPOLOGIA
INDICATI CON SIMBOLO "●"

Apertura		Quantità
Destra	Sinistra	
●		1
Totale:		1

Tecnologia materiale

Ubicazioni	Dimensioni nominali		Classe EI	Codice elemento
	Larghezza	Altezza		
Esterno	120 cm	220 cm	120	P9.1

Porta antincendio in acciaio zincato, con serratura speciale e maniglione antipanico REI 120, 120x220, chiudiporta aereo idraulico automatico, serratura anta principale tipo Yale completa di cilindro a tre chiavi

Scala
1 : 20

N° Elaborato
IF3A02EZZBCFV0107000B – pag. 7