

COMMITTENTE:



DIREZIONE LAVORI:



APPALTATORE:

CONSORZIO:

HIRPINIA - ORSARA AV

SOCI:



PROGETTAZIONE:

MANDATARIA:



MANDANTI:



## PROGETTO ESECUTIVO

### ITINERARIO NAPOLI - BARI RADDOPPIO TRATTA HIRPINIA ORSARA II LOTTO FUNZIONALE HIRPINIA - ORSARA

SE00 - SOTTOSTAZIONI ELETTRICHE

SE01 - SSE ARIANO

FABBRICATO SSE - ARCHITETTONICI

Abaco stratigrafie orizzontali

APPALTATORE Consorzio HIRPINIA - ORSARA AV Il Direttore Tecnico Ing. P. M. Gianvecchio 30/09/2022	DIRETTORE DELLA PROGETTAZIONE Il Responsabile integrazione fra le varie prestazioni specialistiche Ing. G. Cassani	PROGETTISTA  Ing. R.Zanon
---	---	---------------------------------

COMMESSA    LOTTO    FASE    ENTE    TIPO DOC.    OPERA/DISCIPLINA    PROGR.    REV.    SCALA:

IF3A	02	E	ZZ	BK	FA9100	001	B	1:10
------	----	---	----	----	--------	-----	---	------

Rev.	Descrizione	Redatto	Data	Verificato	Data	Approvato	Data	Autorizzato Data
A	C 06.00 - Emissione 120gg	A. Forlin	11/11/2021	R.Gallo	11/11/2021	C.Vanali	11/11/2021	Ing. R. Zanon  30/09/2022
B	C 06.03 - A valle del contraddittorio	C.Castagna	30/09/2022	G.Costantini	30/09/2022	A.Callerio	30/09/2022	

File: IF3A02EZZBKFA9100001B.dwg

n.Elab.:

# NOTE GENERALI

- A. PER I RIFERIMENTI NORMATIVI E PER LE CARATTERISTICHE PRESTAZIONALI DEI MATERIALI FARE RIFERIMENTO ALLA RELAZIONE TECNICA.
- B. LA QUOTA RELATIVA  $\pm 0.00$  DI PROGETTO
- RIFERITA ALLA QUOTA DEL PAVIMENTO FINITO DEL PIAZZALE RI53
  - COINCIDENTE CON LA QUOTA ASSOLUTA 299,30 m s.l.m.
- C. LE QUOTE ALTIMETRICHE SONO ESPRESSE IN METRI.
- D. SE NON DIVERSAMENTE INDICATO LE MISURE SONO ESPRESSE IN CENTIMETRI E RIFERITE AL FINITO.
- E. SE NON DIVERSAMENTE INDICATO LE QUOTE DI PAVIMENTO E SOFFITTO SI RIFERISCONO AL FINITO.

## ELABORATI DI RIFERIMENTO

### ELABORATI GRAFICI STRUTTURALI FABBRICATO SSE ARIANO:

- Pianta fondazioni e tracciamento
- Pianta copertura - Carpenteria
- Sezioni e particolari costruttivi

IF3A02EZZPBFA9100001  
IF3A02EZZPBFA9100003  
IF3A02EZZWBFA9100002

### ELABORATI GRAFICI ARCHITETTONICI FABBRICATO SSE ARIANO:

- Planimetria d'inquadramento
- Pianta architettoniche
- Prospetti e sezioni architettoniche
- Abaco stratigrafie orizzontali
- Abaco serramenti

IF3A02EZZP9FA9100000  
IF3A02EZZPBFA9100001  
IF3A02EZZPBFA9100002  
IF3A02EZZBKFA9100001  
IF3A02EZZBCFA9100001

### ELABORATI GRAFICI RI12 PIAZZALE SSE:

- Planimetria di progetto e tracciamento
- Sezioni trasversali
- Pianta scavi
- Opere in c.a. - Relazione di calcolo
- Opere in c.a. - Carpenteria
- Relazione idraulica
- Planimetria idraulica
- Opere di sostegno relazione
- Opere di sostegno - Carpenteria

IF3A02EZZP9RI1200001  
IF3A02EZZW9RI1200001  
IF3A02EZZPARI1200001  
IF3A02EZZCLR1200001  
IF3A02EZZBZRI1200001  
IF3A02EZZCLR1200002  
IF3A02EZZBZRI1200002  
IF3A02EZZCLR1200004  
IF3A02EZZBZRI1200003

### MODELLO BIM:

- Modello strutturale
- Modello architettonico

IFZZ02-E-NET-M3-FA91-STR-001  
IFZZ02-E-NET-M3-FA91-ARC-001

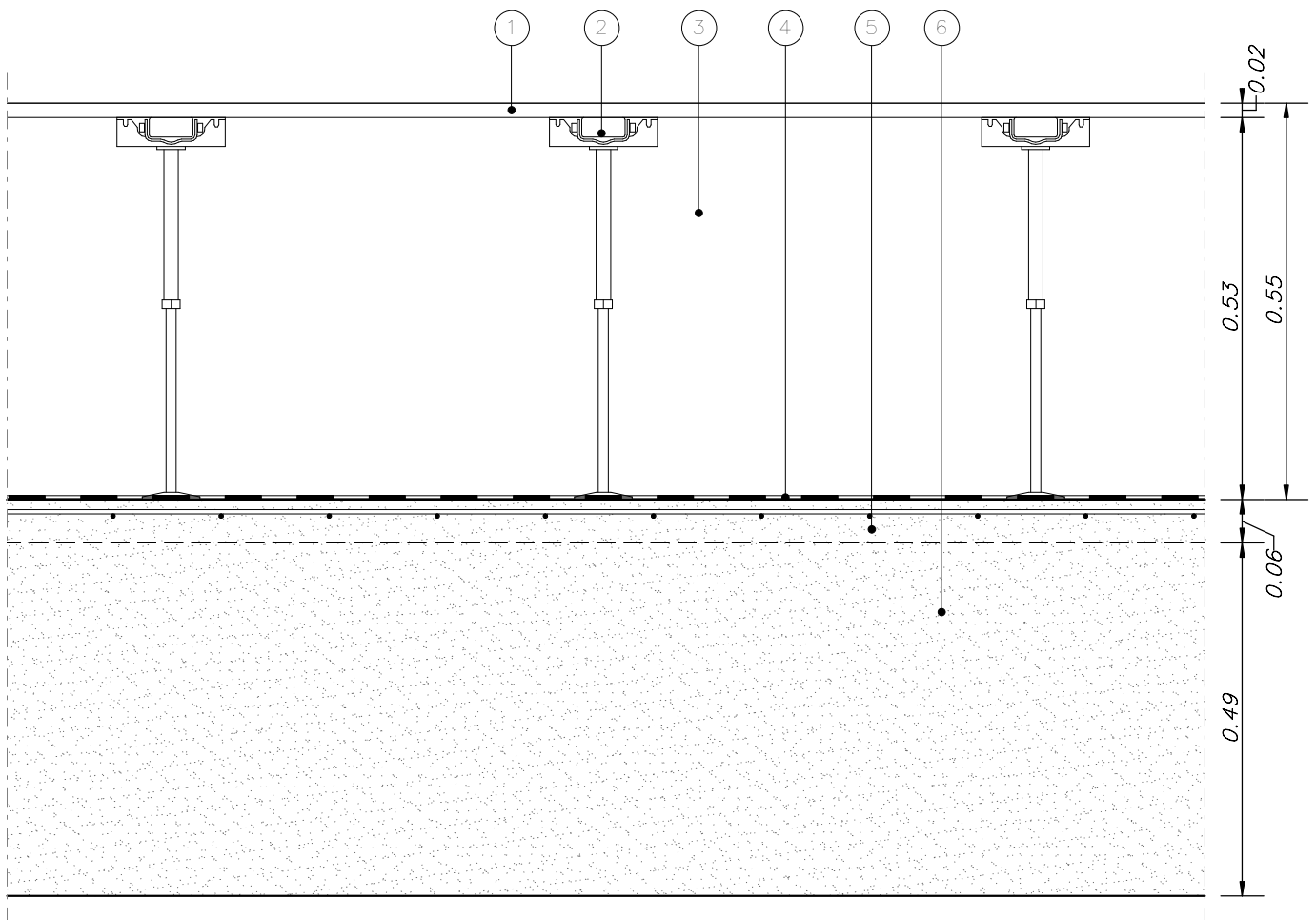
## LEGENDA MATERIALI

H1	PAVIMENTO TECNICO SOPRAELEVATO ( $10.000 \text{ N/m}^2$ ) IN LASTRE AUTOPORTANTI DI MATERIALE LAPIDEO AD ALTA RESISTENZA MECCANICA E DURABILITA' (DIM. $60 \times 60 \text{ cm}$ Sp. $2 \text{ cm}$ ), FINITURA SUPERFICIALE IN PVC ANTISTATICO, DISPOSTE SU SOSTEGNO IN ACCIAIO ZINCATO. TRATTAMENTO ANTIPOLVERE DELLA SUPERFICIE SOTTOSTANTE.
H2	PAVIMENTAZIONE CON PIASTRELLE SPECIALI AD ALTA COMPRESSIONE TIPO INDUSTRIALE (PORTATA $10.000 \text{ N/m}^2$ ) COSTITUITE DA CONGLOMERATO CEMENTIZIO E GRANIGLIA DI MATERIALE ANTISDRUCIOLEVOLE RESISTENTE ALL'USURA ED ALL'AZIONE DI OLII ED ACIDI, DIM. $30 \times 30 \text{ cm}$ E Sp. NON INFERIORE A $28 \text{ mm}$ POSTO IN OPERA SU SOLETTA DI CONGLOMERATO CEMENTIZIO POGGIANTE SU VESPAIO AREATO REALIZZATO CON IGL00.
H3	PAVIMENTAZIONE CON MARMETTE IN CLS VIBROCOMPRESSO $30 \times 30 \text{ cm}$ , STRATO DI USURA (Sp. $4 \text{ cm}$ ), MASSETTO (Sp. $12 \text{ cm}$ ) CON RETE EL.S. $\varnothing 8 \text{ } 20 \times 20 \text{ cm}$ , STRATO STABILIZZATO (Sp. $25 \text{ cm}$ ) STRATO ANTICAPILLARE (Sp. $20 \text{ cm}$ )
H4	PACCHETTO DI COPERTURA: PAVIMENTO IN QUADROTTI DI CLS ( $47 \times 47 \text{ cm}$ ) SU MASSETTO DELLE PENDENZE IN CONGLOMERATO CEMENTIZIO ALLEGGERITO SP. MIN. $5 \text{ cm}$ , IMPERMEABILIZZAZIONE CON DOPPIO STRATO DI GUAINA BITUMINOSA ELASTOPLASTOMERICA (2 STRATI $4 + 4 \text{ mm}$ ), STRATO DI ISOLAMENTO (Sp. $5 \text{ cm}$ ), BARRIERA AL VAPORE

Titolo	Scala	N° Elaborato
Introduzione	Come indicato	IF3A02EZZBKFA9100001B - Fg.01

# LEGENDA STRATIGRAFIA

1. Pavimento tecnico sopraelevato con pannelli di copertura monostrato in materiale inerte (densità  $\geq 1500 \text{ kg/m}^3$ ) realizzati con impasto di solfato di calcio e fibre organiche, rivestimento superiore in PVC antistatico, rivestimento inferiore con foglio di alluminio rinforzato sp. 0,05 mm, bordo in materiale plastico sp. 0,5 mm – pannelli 600x600x38 mm, classificazione 5A21 secondo EN 12825 (carico max  $\geq 10 \text{ kN}$ ).
2. Struttura portante pavimento sopraelevato realizzata con supporti regolabili in altezza in acciaio zincato, traversi tubolari di sezione rettangolare 50x25 mm, collegamento delle strutture metalliche alla rete equipotenziale di terra, guarnizione in materiale termoplastico antiurto e antiurto a contatto con il pannello – modulo supporti 60x60 cm, classificazione 5A21 secondo EN 12825 (carico max  $\geq 10 \text{ kN}$ ).
3. Vano alloggiamento impianti
4. Manto impermeabile con membrana elastoplastomerica armata con TNT a filo continuo, spessore 4 mm, 150 g/m<sup>2</sup>
5. Massetto di livellamento in calcestruzzo armato con rete elettrosaldada 06 #20x20, sp 6 cm, trattato con vernice antipolvere epossidica bicomponente
6. Sottofondo in calcestruzzo magro.



Titolo

Stratigrafia H1

Scala

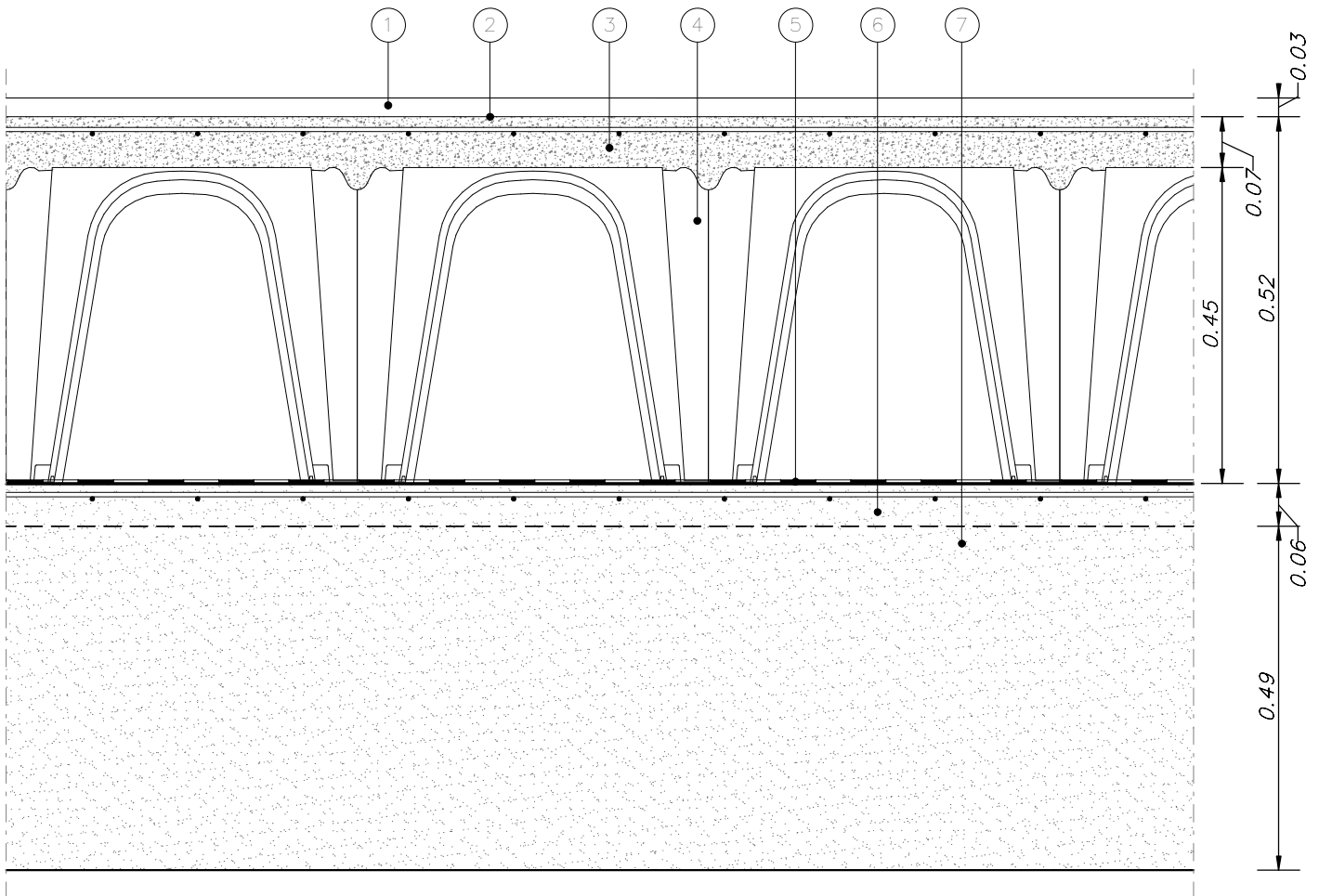
Come  
indicato

N° Elaborato

IF3A02EZZBKFA9100001B – Fg.02

# LEGENDA STRATIGRAFIA

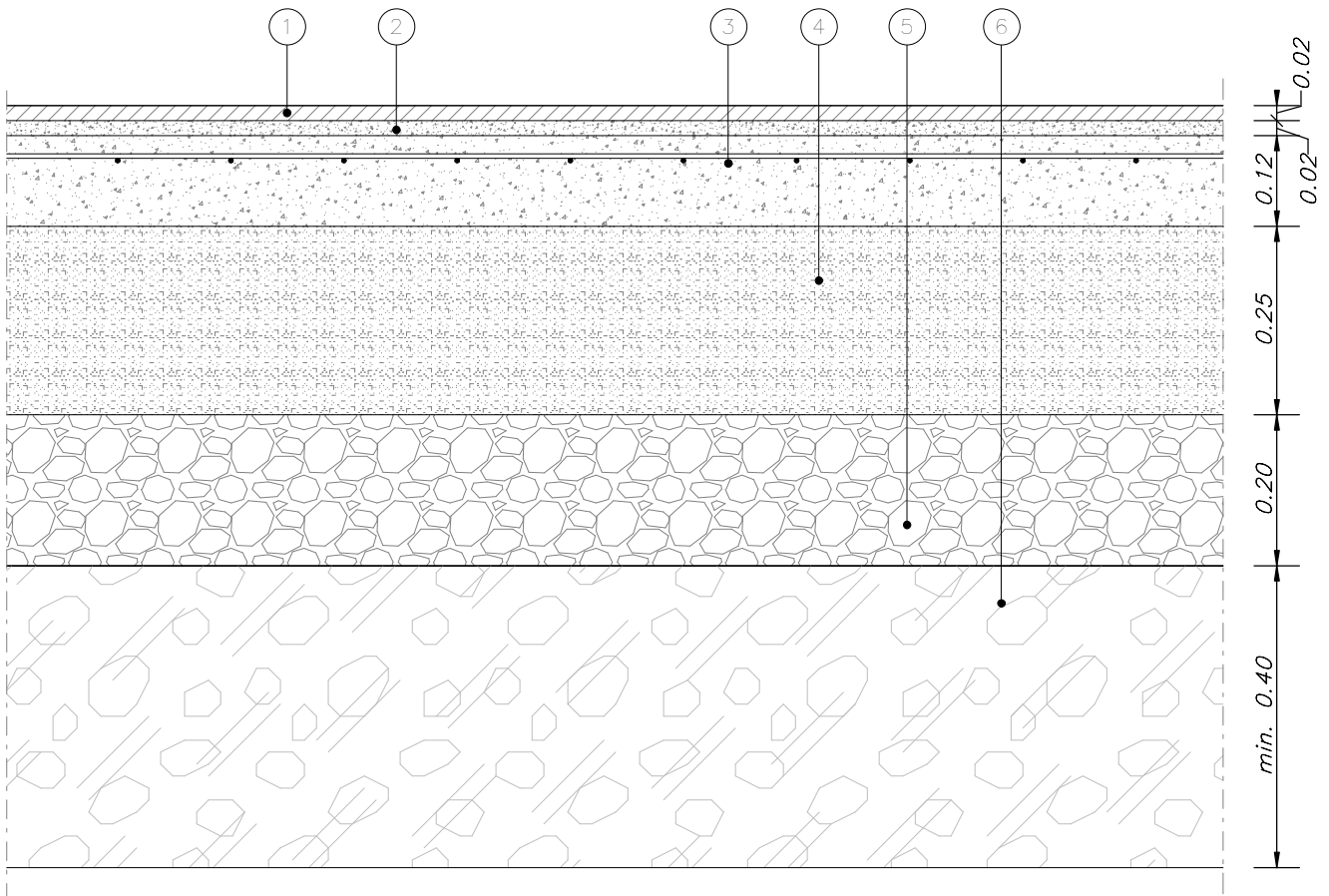
1. Pavimento in piastrelle di conglomerato cementizio e graniglia, antisdruciolevoli, resistenti all'usura e all'azione di olii ed acidi, ad alta compressione idraulica, posate su letto di malta - dimensioni 30x30 cm, spessore  $\geq 28$  mm, portata 20 kN/m<sup>2</sup>.
2. Letto di malta bastarda per allettamento pavimentazione (sp. 10 mm).
3. Getto collaborante in calcestruzzo, classe di resistenza C28/35, armato con rete elettrosaldata 06 #15x15 (sp. 60 mm).
4. Vespaio aerato realizzato con casseri a perdere in materiale plastico riciclato - dimensione moduli in pianta 50x50 cm, aerazione tramite tubi in polietilene 0100 (uno ogni 3-4 m) (sp. 450 mm)
5. Manto impermeabile con membrana elastoplastomerica armata con TNT a filo continuo, spessore 4 mm, 150 g/m<sup>2</sup>
6. Massetto di livellamento in calcestruzzo armato con rete elettrosaldata 06 # 20x20, sp 6 cm, trattato con vernice antipolvere epossidica bicomponente.
7. Sottofondo in calcestruzzo magro.



Titolo	Scala	N° Elaborato
Stratigrafia H2	Come indicato	IF3A02EZZBKFA9100001B - Fg.03

# LEGENDA STRATIGRAFIA

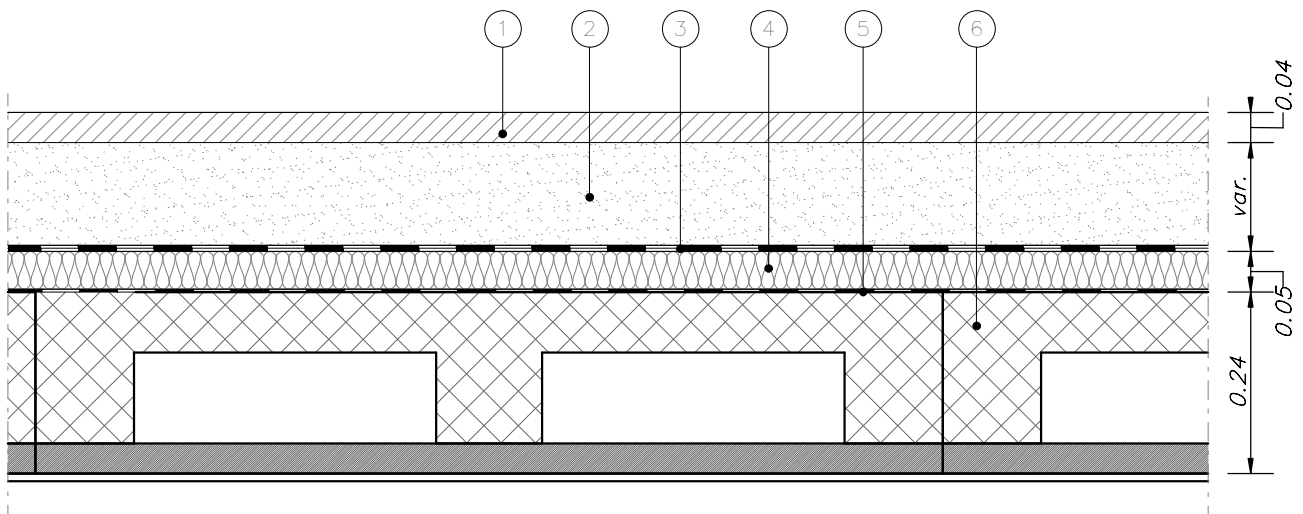
1. Pavimento in piastrelle (marmettoni) di cemento e scaglie o spezzoni di lastre di marmo di pezzatura non inferiore a 50 mm, posate su letto di malta – dimensioni 30x30 cm, spessore  $\geq 25$  mm.
2. Letto di malta bastarda per allettamento pavimentazione (sp. 20 mm).
3. Massetto in conglomerato cementizio (250 kg/m<sup>3</sup> di cemento 32,5 R) e miscela di inerte di granulato di pomice, armato con rete elettrosaldata  $\varnothing 6$  #15x15. (sp. 120 mm)
4. Sottofondo stabilizzato costituito da ghiaia e sabbia mista naturale di cava, o da pietrisco derivante da frantumazione di roccia calcarea. (sp. 250 mm)
5. Strato anticapillare costituito da ghiaia, ghiaietto e pietrischetto, pezzatura  $2 \div 20$  mm (max 15%  $\leq 4$  mm, max 5%  $\leq 2$  mm). (sp. 200 mm)
6. Terreno di supporto (per caratteristiche vedere progetto Piazzali) (sp.  $\geq 400$  mm)



Titolo	Scala	N° Elaborato
Stratigrafia H3	Come indicato	IF3A02EZZBKFA9100001B – Fg.04

# LEGENDA STRATIGRAFIA

1. Pavimento costituito da quadrotti in cemento prefabbricato con sovrastante strato di ghiaio lavato, resistente all'usura posti in opera su supporto in materiale plastico - dimensioni 47x47 cm, spessore 4 cm.
2. Massetto con calcestruzzo pendenziato (250 kg/m<sup>3</sup> di cemento 32,5 R) alleggerito con miscela di argilla espansa o perlite - spessore variabile 5÷13 cm, spessore minimo 7 cm,  $\gamma \leq 450$  kg/m<sup>3</sup>.
3. Manto impermeabile con doppia membrana elastoplastomerica armata con TNT a filo continuo, spessore 4 mm per strato, 150 g/m<sup>2</sup> per singolo strato.
4. Isolante in polistirene EPS, sp. 5cm
5. Membrana al vapore sp. 4mm
6. Solaio strutturale



Titolo  
*Stratigrafia H4*

Scala  
*Come  
indicato*

N° Elaborato  
*IF3A02EZZBKFA9100001B - Fg.05*