

COMMITTENTE:



DIREZIONE LAVORI:



APPALTATORE:

CONSORZIO:

HIRPINIA- ORSARA AV

SOCI:



PROGETTAZIONE:

MANDATARIA:



MANDANTI:



PROGETTO ESECUTIVO

ITINERARIO NAPOLI - BARI RADDOPPIO TRATTA APICE - ORSARA II LOTTO FUNZIONALE HIRPINIA - ORSARA FV - STAZIONI E FERMATE

FV01 - STAZIONE ORSARA

ELABORATI ARCHITETTONICI

Abaco di dettaglio - Stratigrafie Orizzotali

APPALTATORE	DIRETTORE DELLA PROGETTAZIONE	PROGETTISTA
Consorzio HIRPINIA - ORSARA AV Il Direttore Tecnico Ing. P. M. Gianvecchio 30/09/2022	Il Responsabile integrazione fra le varie prestazioni specialistiche Ing. G. Cassani	 Ing. R. Zanon

COMMESSA LOTTO FASE ENTE TIPO DOC. OPERA/DISCIPLINA PROGR. REV. SCALA:

IF3A	02	E	ZZ	BK	FV0108	000	C	1:10
------	----	---	----	----	--------	-----	---	------

Rev.	Descrizione	Redatto	Data	Verificato	Data	Approvato	Data	Autorizzato Data
A	C 08.00 - Emissione 180gg	M. Mizzoni	08/02/2022	R.Gallo	08/02/2022	C. Vanali	08/02/2022	Ing. R. Zanon 30/09/2022
B	C 08.01 - A valle del contraddittorio	M. Mizzoni	08/06/2022	C.Castagna	08/06/2022	C. Vanali	08/06/2022	
C	C 08.03 - A valle del contraddittorio	M. Mizzoni	30/09/2022	C.Castagna	30/09/2022	C. Vanali	30/09/2022	

File: IF3A02EZZBK FV0108000C.dwg

n.Elabor.: :

ELABORATI DI RIFERIMENTO

ELABORATI GRAFICI:

Tracciamenti e finiture
Sezioni architettoniche
Abachi di dettaglio

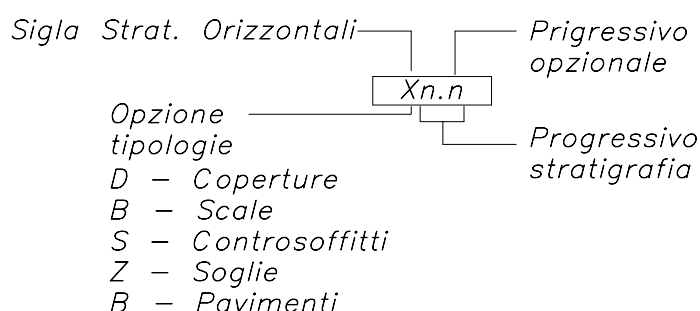
IF3A02EZZPBFV0109000C-012C
IF3A02EZZPBFV0100006C-007C
IF3A02EZZBZFV0109000C-002C
IF3A02EZZBZFV0108000C
IF3A02EZZBZFV0107000C
IF3A02EZZBZFV0100001C

MODELLI BIM:

Modello architettonico Stazione Orsara
Modello strutturale Stazione Hirpinia
Modello ventilazione/climatizzazione
Modello impianti idrico sanitari/rete idranti
Modello impianti elettrici
Modello trazione elettrica
Modello strutture Viadotto VI01
Modello idraulico smaltimento FV01
Modello idraulico smaltimento VI01

IF3A02ENETM3FV01ARC001
IF3A02ENETM3FV01STR001
IF3A02ENETM3FV01MVC001
IF3A02ENETM3FV01MID001
IF3A02ENETM3FV01LFM001
IF3A02ENETM3FV01TRE001
IF3A02ENETM3FV01STR001
IF3A02ENETM3FV01SID001
IF3A02ENETM3FV01IDR001

CODIFICA STRATIGRAFIE ORIZZONTALI



LEGENDA CORDOLI

CODICE	DESCRIZIONE
L1e	Cordolo marciapiede in pietra basaltica da taglio (10x25cm) o (20x25 cm)

LEGENDA STRATIGRAFIE SCALE

Codice	Descrizione
B1.4	Rivestimento gradini con malta di allettamento sp. 3cm e gres fine porcellanato, comprensivo di pezzi speciali per pedata ed alzata

LEGENDA CONTROSOFFITTI

Codice	Descrizione
S1	Controsoffitto metallico a pannelli forati dim. 600x1200 mm su struttura secondaria e pendini in acciaio zincato con guide ad U ed interposto strato acustico
S1.1	Controsoffitto di pannelli compositi costituiti da due lamiere in lega di alluminio Peraluman-100 (AlMg1) e da un nucleo fire retardant accoppiati, sp 4 mm. Classe di reazione al fuoco B-s1, d0
S2	Controsoffitto modulare in lastre idrorepellenti di cartongesso sp. 15 mm ispezionabile con orditura di sostegno metallica
S4	Intonaco isolante REI 120 (termoacustico, anticondensa, antincendio espess. minimo mm 25 per interni tinteggiato con idropittura e rete in fibra di vetro portaintonaco.

LEGENDA SOGLIE

Codice	Descrizione
Z1	Soglia in lastre di marmo (2 cm) su letto di malta, con guaina impermeabilizzante
Z2	Soglia in lastre di marmo (2 cm) su letto di malta, con guaina impermeabilizzante e massetto in sabbia e cemento (8 cm)
Z3	Soglia in lastre di marmo (2 cm) su letto di malta

LEGENDA STATIGRAFIE ORIZZONTALI

CODICE	DESCRIZIONE
B1	Pavimentazione in gres fine porcellanato non smaltato e non assorbente, dim. 30x60x2 cm; malta di allettamento sp. 1,6 cm, massetto in sabbia e cemento pendenziato
B1.2	Pavimentazione in gres fine porcellanato non smaltato e non assorbente, dim. 60x60x2 cm; malta di allettamento sp. 2 cm, massetto di sottofondo in conglomerato cementizio con miscela di argilla espansa o perlite, getto collaborante in cls con rete elettrosaldata sp. 10 cm e vespaio con casseri a perdere h 30 cm
B1.3	Pavimentazione in gres fine porcellanato smaltato e non assorbente, dim. 60x60x1,4 cm, posata con specifico collante; impermeabilizzazione con doppia guaina bituminosa elastoplastica, massetto sabbia e cemento, massetto di sottofondo in conglomerato cementizio con miscela di argilla espansa o perlite, getto collaborante in cls con rete elettrosaldata sp. 10 cm e vespaio con casseri a perdere h 30 cm
B1e	Pavimentazione per esterni costituita da calcetruzzo magro ben liscio sp. 8 cm; massetto di sottofondo in cls sp. 12 cm con rete elettrosaldata \varnothing 8 20x20; malta di allettamento sp. 5 cm e pavimento in pietra ricostruita, dim. 100x50 cm e sp. 5 cm
B1m	Pavimentazione per esterni a giunti aperti costituita da sottofondo in misto stabilizzato sp. 30 cm; strato di TNT, allettamento con sabbia sp. 4 cm e pavimento in pietra ricostruita, dim. 100x50 cm e sp. 5 cm
B1p	Pavimentazione su chiusino portapietra in gres fine porcellanato non smaltato e non assorbente, dim. 30x60x2 cm; malta di allettamento sp. 1,6 cm
B2	Pavimento sopraelevato (10000 N/mq) in lastre autoportanti di materiale lapideo ad alta resistenza meccanica, dim 60x60x2 cm
B4a	Pavimentazione in gres fine porcellanato non smaltato e non assorbente, dim. 60x60x2 cm; malta di allettamento sp. 2 cm, massetto di sottofondo in conglomerato cementizio con miscela di argilla espansa o perlite, getto collaborante in cls con rete elettrosaldata sp. 10 cm e vespaio con casseri a perdere h 40 cm. la finitura di pavimentazione prevede TAG - RFID ogni 60 cm per la formazione del percorso LVE
B4b	Pavimentazione per formazione di idoneo percorso LVE in cls, sp. 2 cm, con malta di allettamento, massetto in sabbia e cemento pendenziato e TAG - RFID ogni 60 cm
B4e	Pavimentazione per esterni costituita da calcetruzzo magro ben liscio sp. 8 cm; massetto di sottofondo in cls sp. 12 cm con rete elettrosaldata \varnothing 8 20x20; malta di allettamento sp. 5 cm; la finitura di pavimentazione prevede TAG - RFID ogni 60 cm per la formazione del percorso LVE
B12	Pavimentazione per formazione di stiscia gialla di arresto/pericolo in cls, sp. 2 cm, con malta di allettamento, massetto in sabbia e cemento pendenziato
B12p	Pavimentazione su chiusino portapietra per la formazione del percorso LV; malta di allettamento sp. 1,6 cm

NOTA: Si prescrive l'uso di idonea finitura protettiva su tutte le porzioni di struttura in c.a. prima della posa delle stratigrafie architettoniche.

Titolo

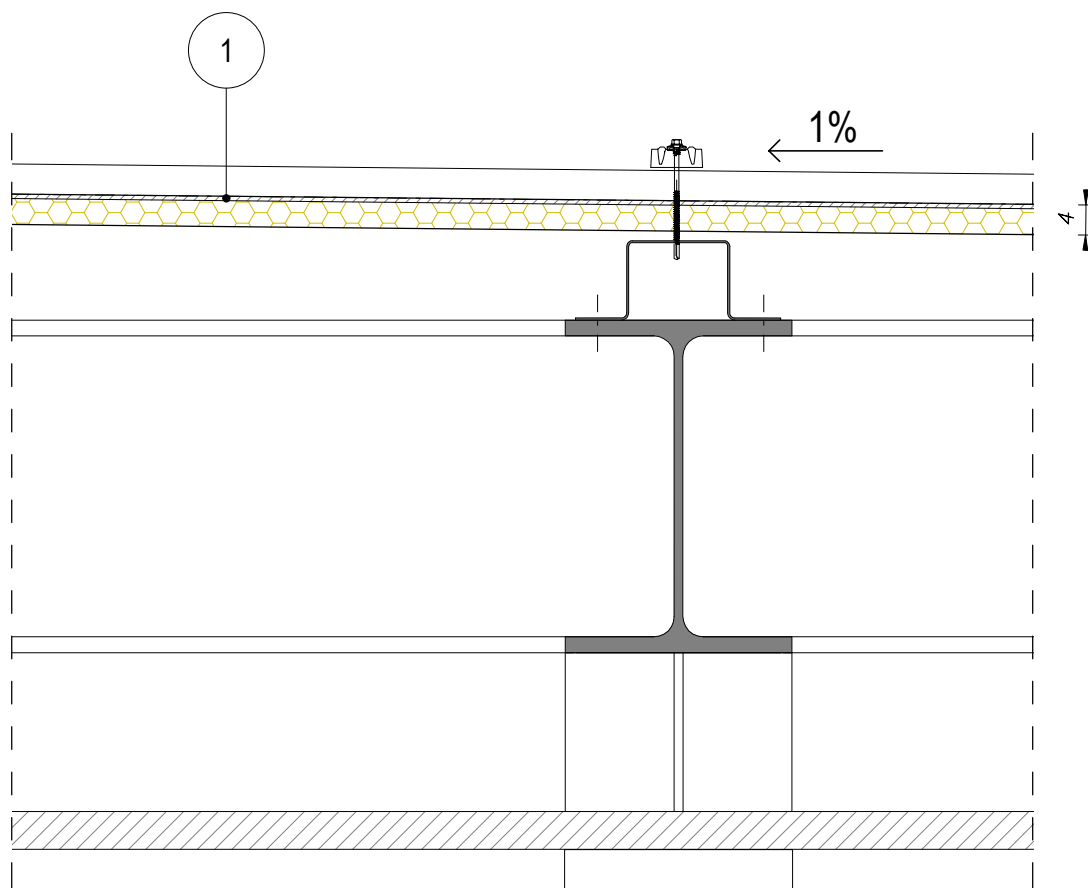
Scala

N° Elaborato

IF3A02EZZBKFV0108000C - pag. 2

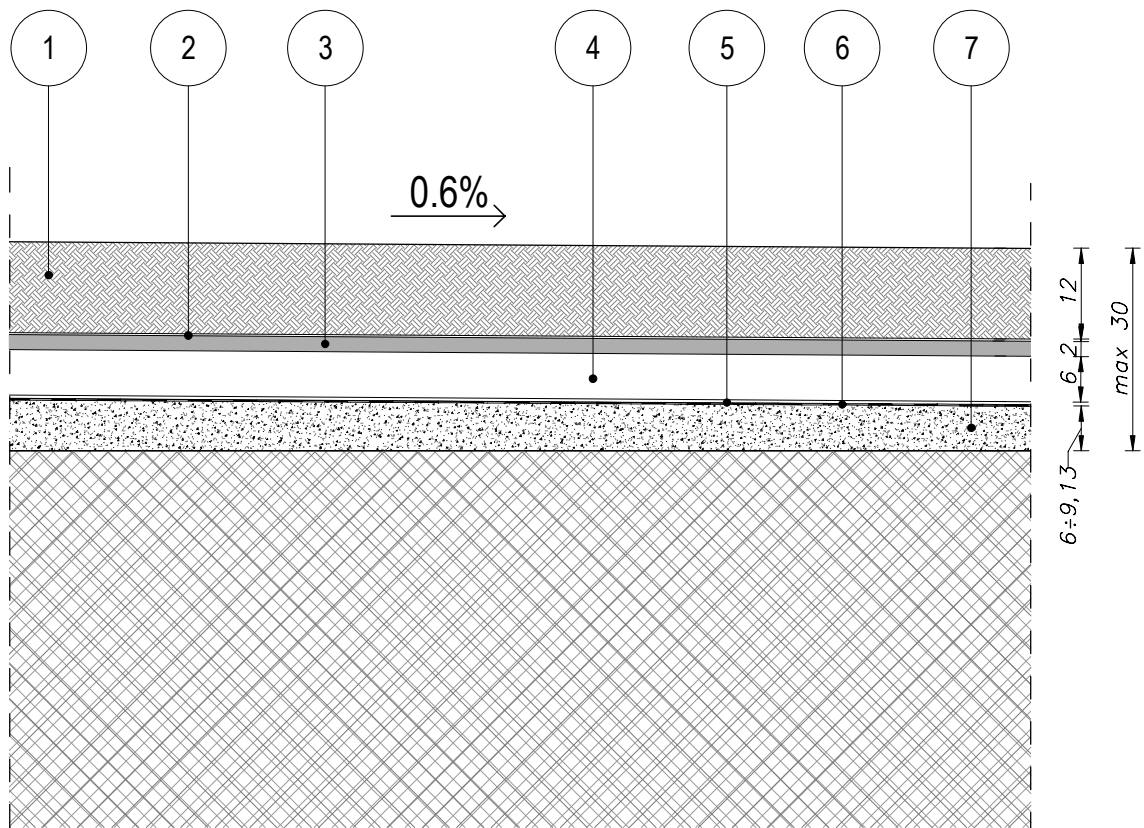
LEGENDA STRATIGRAFIA

CODICE	DESCRIZIONE
1	Copertura in pannelli sandwich a doppio rivestimento in acciaio zincato sp. 6/10, con lamiera esterna superiore grecata, materassino isolante interno in poliuretano sp. 4 cm



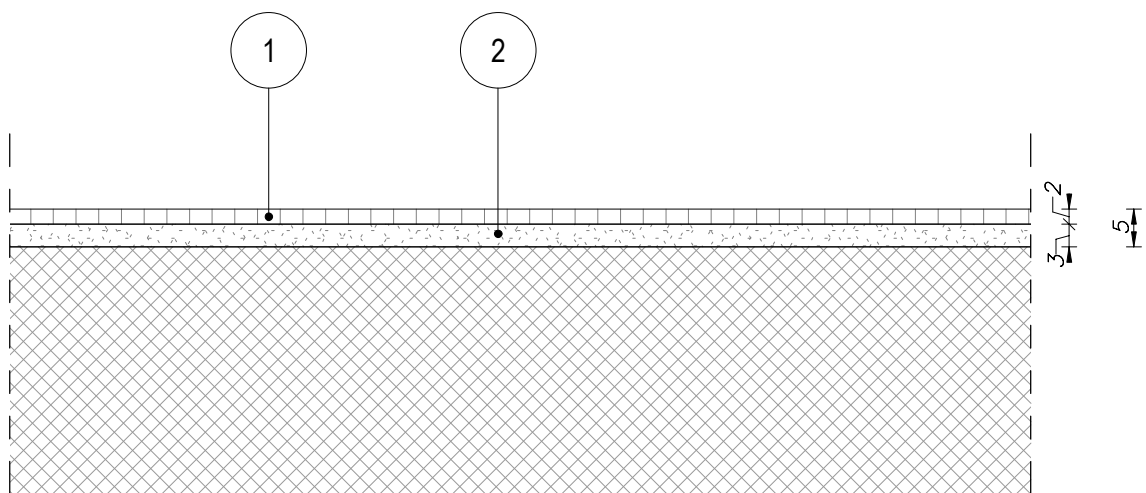
LEGENDA STRATIGRAFIA

CODICE	DESCRIZIONE
1	Copertura a verde estensivo - Substrato per la messa a dimora e lo sviluppo della vegetazione (aromatiche e erbacee perenni)
2	Geotessile non tessuto di protezione del pacchetto drenante costituito da fibre sintetiche in poliestere o polipropilene coesionate mediante agugliatura meccanica, peso $\geq 150 \text{ g/m}^2$
3	Copertura a verde estensivo - Riempimento pannello di accumulo e drenaggio con lapillo vulcanico, granulometria 10-12 mm, fino a 2 cm oltre il raso
4	Copertura a verde estensivo - Pannello di accumulo e drenaggio acque meteoriche, elementi dim. 50x50 cm e altezza 6 cm
5	Geotessile non tessuto di separazione costituito da fibre sintetiche in poliestere o polipropilene coesionate mediante agugliatura meccanica, peso $\geq 400 \text{ g/m}^2$
6	Membrana impermeabilizzante sintetica antiradice in PVC, armata con rete in fibra di vetro, utilizzo per coperture a verde - sp. nominale 1,8 mm, peso $\geq 200 \text{ g/m}^2$
7	Massetto pendenziato in conglomerato cementizio (250 kg/m^3 di cemento 32,5 R) con miscela di inerte di granulato di pomice, armato con rete elettrosaldata $\varnothing 8 \text{ #}20 \times 20$ - spessore variabile



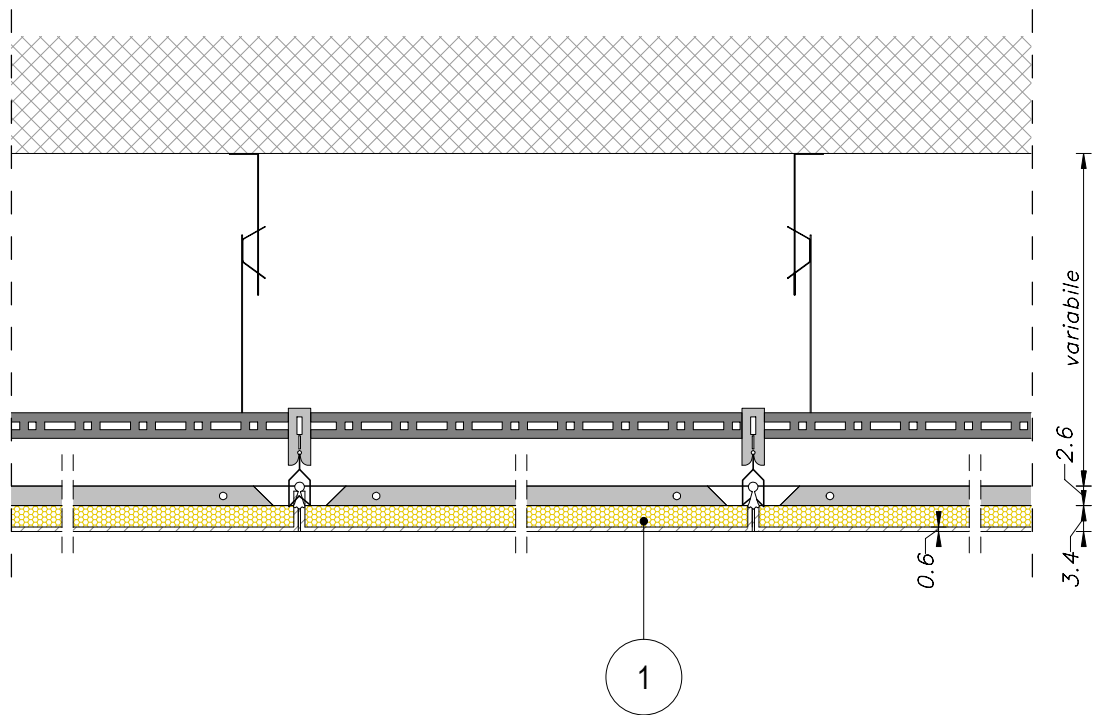
LEGENDA STRATIGRAFIA

CODICE	DESCRIZIONE
1	Pavimentazione scala (alzata e pedata) con piastrelle in gres porcellanato, non smaltato, non assorbente, con coefficiente di attrito dinamico $\mu \geq 0,40$, dim. 30x60x2 cm, pedata realizzata con costa toro rigato con gocciolatoio, posa su letto di malta
2	Letto di malta bastarda per allettamento pavimentazione



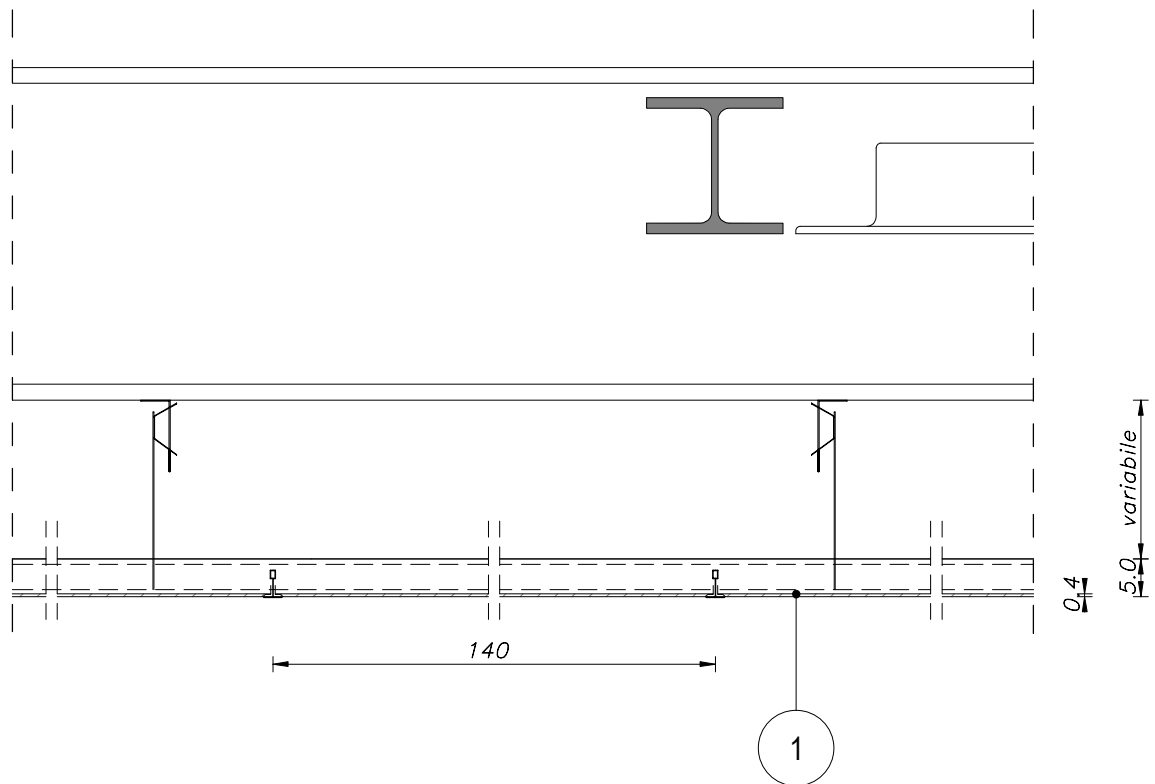
LEGENDA STRATIGRAFIA

CODICE	DESCRIZIONE
1	Controsoffitto ispezionabile in pannelli metallici forati, dim. 600x1200 a superficie liscia, orditura di sostegno costituita da barra a U pendinata al solaio e sistema d'incastro a molla, con materassino acustico (tipo Knauf Armstrong Q-CLIP o similare)



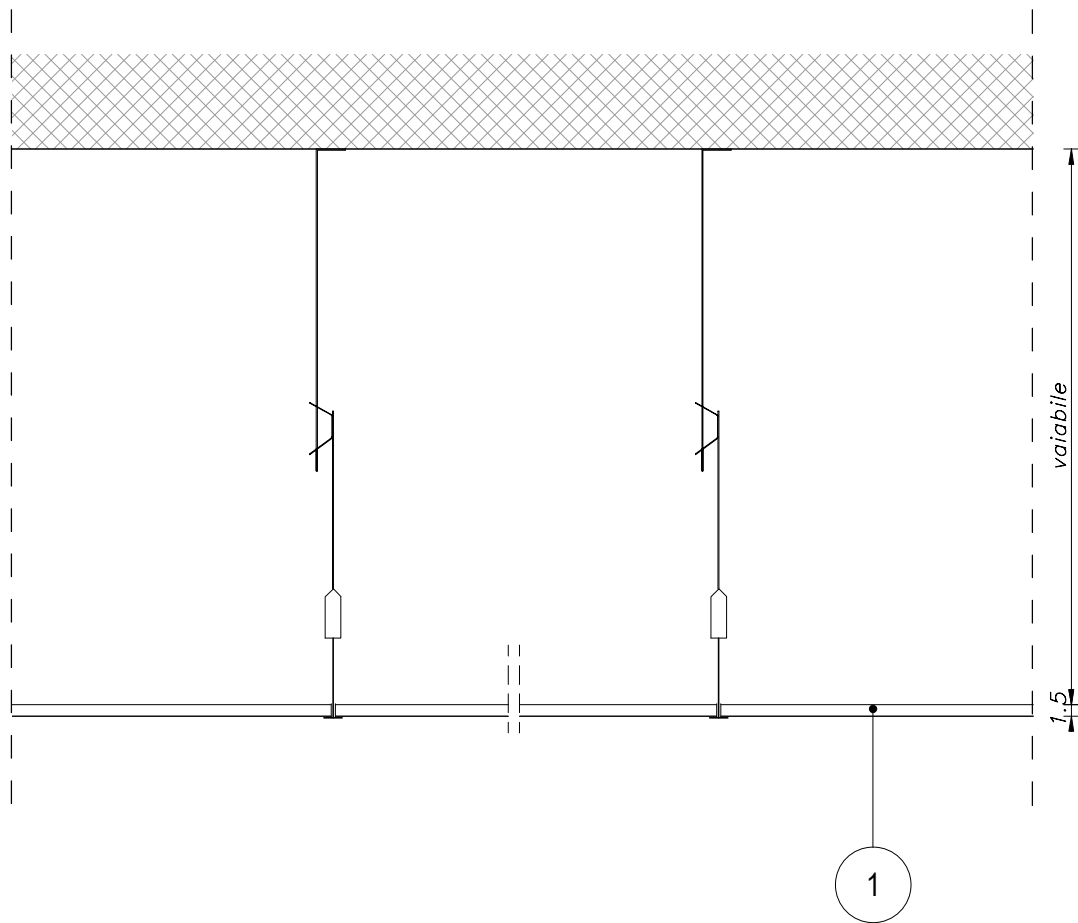
LEGENDA STRATIGRAFIA

CODICE	DESCRIZIONE
1	Controsoffitto ispezionabile in pannello composito costituito da due lamiere in lega di alluminio e nucleo polimerico minerale, orditura di sostegno pendinata a solaio con idonei profilati portanti ed intermedi (tipo Alucobond plus o similare)



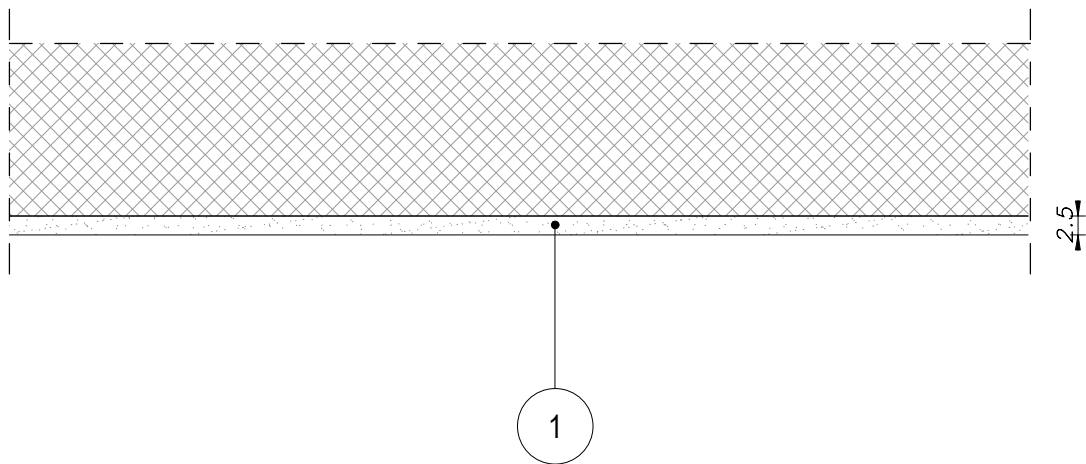
LEGENDA STRATIGRAFIA

CODICE	DESCRIZIONE
1	Controsoffitto in pannelli di gesso rivestito per locali umidi, dim. 60x60 cm, sp. 15 mm, a superficie liscia, con cornice perimetrale di finitura, orditura di sostegno costituita da idonei profilati portanti ed intermedi



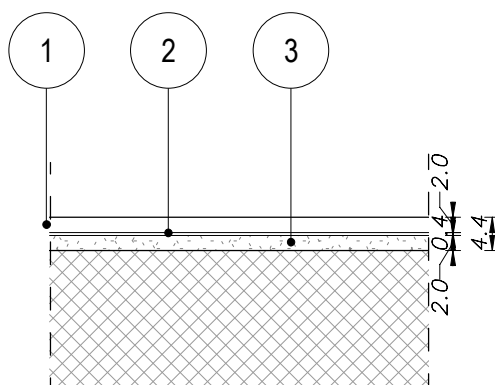
LEGENDA STRATIGRAFIA

CODICE	DESCRIZIONE
1	Intonaco a soffitto isolante REI 120 termoacustico, anticondensa, antincendio, sp. minimo 25 mm, per interni tinteggiato con idropittura e rete in fibra di vetro portaintonaco



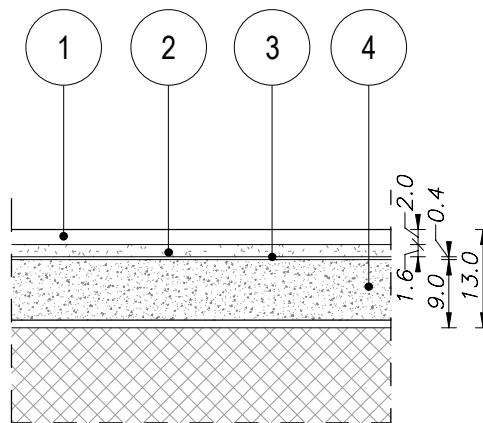
LEGENDA STRATIGRAFIA

CODICE	DESCRIZIONE
1	Soglia realizzata in lastre di pietra locale, sp. 3 cm, posate su letto di malta
2	Impermeabilizzazione con guaina a base di bitume ed elastomeri, armata con TNT a filo continuo di fibre di poliestere - sp. 4 mm, peso $\geq 130-150 \text{ g/m}^2$
3	Letto di malta bastarda per allettamento pavimentazione



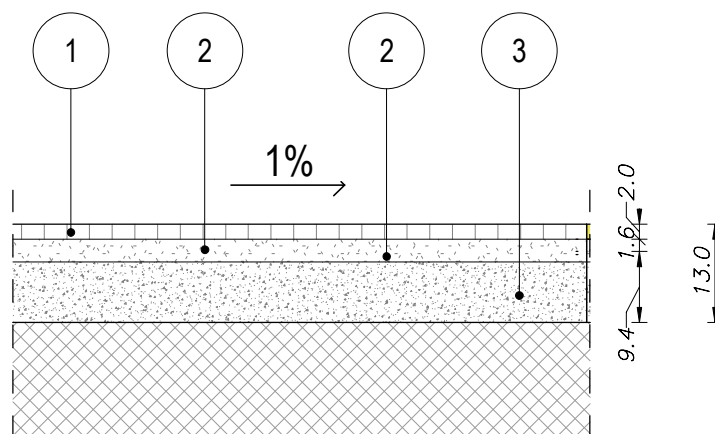
LEGENDA STRATIGRAFIA

CODICE	DESCRIZIONE
1	Soglia realizzata in lastre di pietra locale, sp. 3 cm, posate su letto di malta
2	Letto di malta bastarda per allettamento pavimentazione
3	Impermeabilizzazione con guaina a base di bitume ed elastomeri, armata con TNT a filo continuo di fibre di poliestere - sp. 4 mm, peso $\geq 130-150 \text{ g/m}^2$
4	Massetto in sabbia e cemento per pavimenti posati a malta (300 kg/m^3 di cemento 32,5 R)



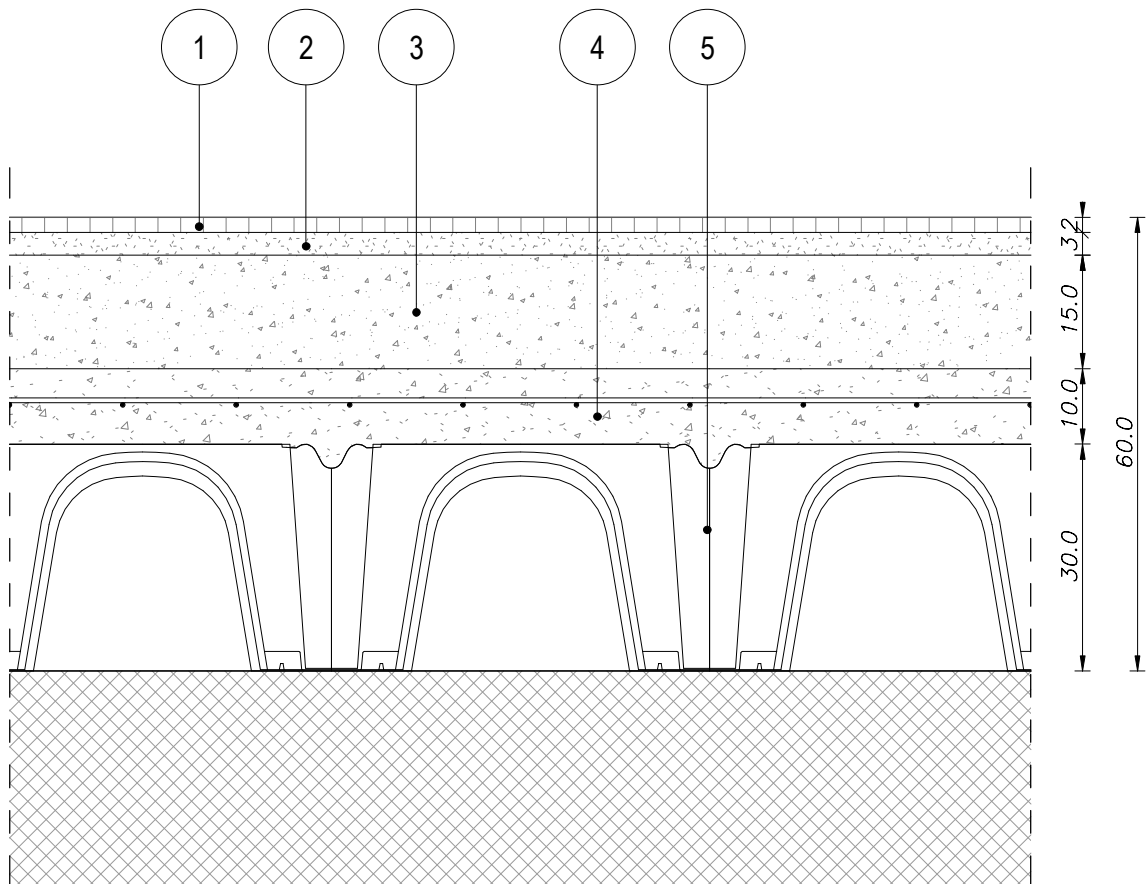
LEGENDA STRATIGRAFIA

CODICE	DESCRIZIONE
1	Pavimentazione in piastrelle in gres porcellanato, non smaltato, non assorbente, con coefficiente di attrito dinamico $\mu \geq 0,40$, dim. 30x60x2 cm, posate su letto di malta
2	Letto di malta bastarda per allettamento pavimentazione
2	Letto di malta bastarda per allettamento pavimentazione
3	Massetto in sabbia e cemento per pavimenti posati a malta (300 kg/m ³ di cemento 32,5 R)



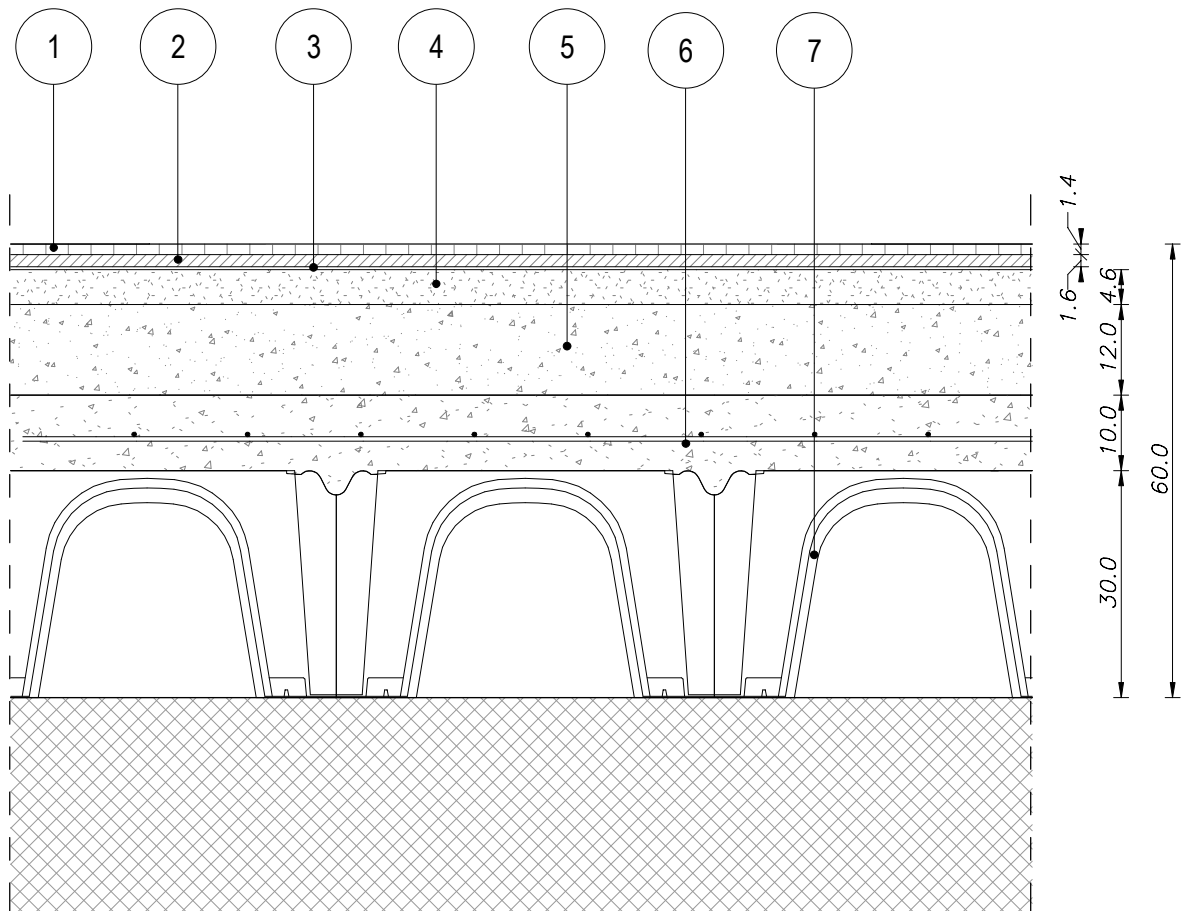
LEGENDA STRATIGRAFIA

CODICE	DESCRIZIONE
1	Pavimentazione con piastrelle in gres porcellanato, non smaltato, non assorbente, con coefficiente di attrito dinamico $\mu \geq 0,40$, dim. 60x60x2 cm, posate su letto di malta
2	Letto di malta bastarda per allettamento pavimentazione
3	Sottofondo di riempimento per alloggiamento impianti in conglomerato cementizio (250 kg/m ³ di cemento 32,5 R) con miscela di argilla espansa o perlite
4	Massetto in conglomerato cementizio (250 kg/m ³ di cemento 32,5 R) con miscela di argilla espansa o perlite, armato con rete elettrosaldata $\varnothing 8$ #20x20
5	Vespaio realizzato con casseri a perdere in materiale plastico riciclato a riempimento, dimensione moduli 50x50 cm, altezza 30 cm, getto collaborante in calcestruzzo da 10 cm, armato con rete elettrosaldata, classe di resistenza C28/35, rete $\varnothing 8$ #15x15



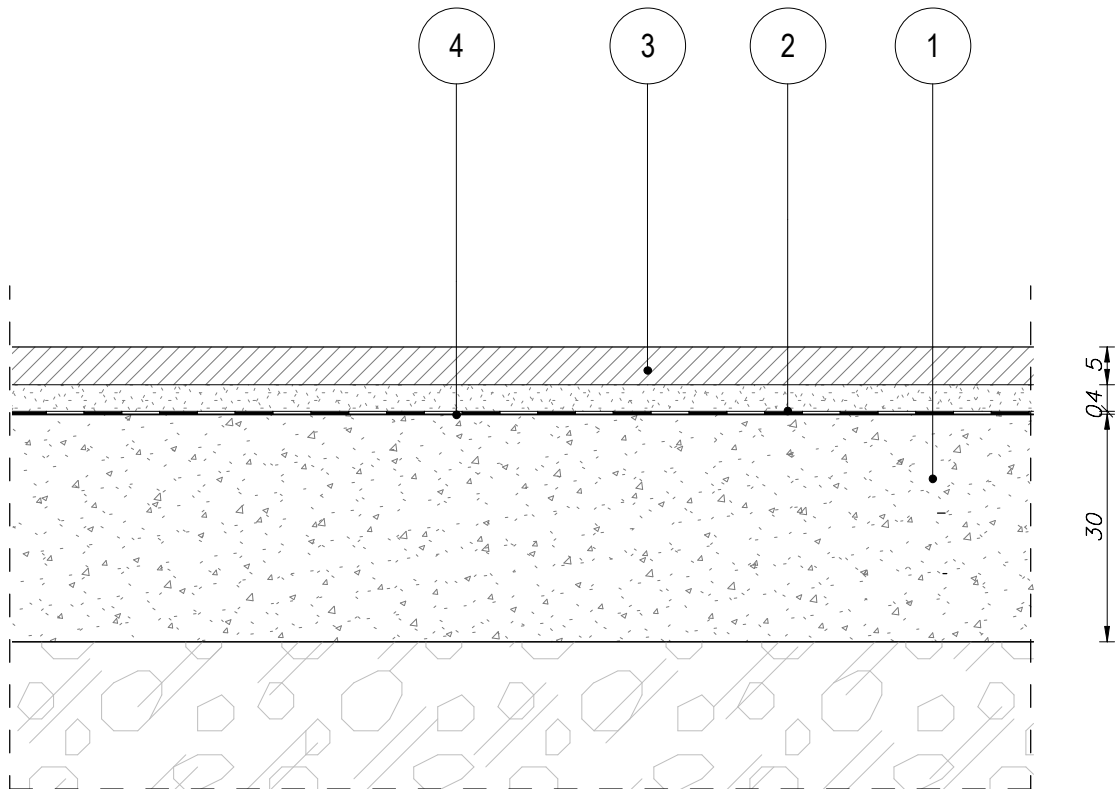
LEGENDA STRATIGRAFIA

CODICE	DESCRIZIONE
1	Pavimentazione con piastrelle in gres porcellanato, smaltato, non assorbente, con coefficiente di attrito dinamico $\mu \geq 0,40$, dim. 60x60x1,4 cm, posate su letto di malta
2	Collante per posa pavimentazione
3	Impermeabilizzazione con doppia guaina a base di bitume ed elastomeri, armata con TNT di poliestere a filo continuo di fibre di poliestere - sp. 4+4 mm, peso $\geq 130-150 \text{ g/m}^2$
4	Massetto in sabbia e cemento per pavimenti posati colla (300 kg/m ³ di cemento 32,5 R)
5	Sottofondo di riempimento per alloggiamento impianti in conglomerato cementizio (250 kg/m ³ di cemento 32,5 R) con miscela di argilla espansa o perlite
6	Massetto in conglomerato cementizio (250 kg/m ³ di cemento 32,5 R) con miscela di argilla espansa o perlite, armato con rete elettrosaldata $\varnothing 8 \text{ #}20 \times 20$
7	Vespajo realizzato con casseri a perdere in materiale plastico riciclato a riempimento, dimensione moduli 50x50 cm, altezza 30 cm, getto collaborante in calcestruzzo da 10 cm, armato con rete elettrosaldata, classe di resistenza C28/35, rete $\varnothing 8 \text{ #}15 \times 15$



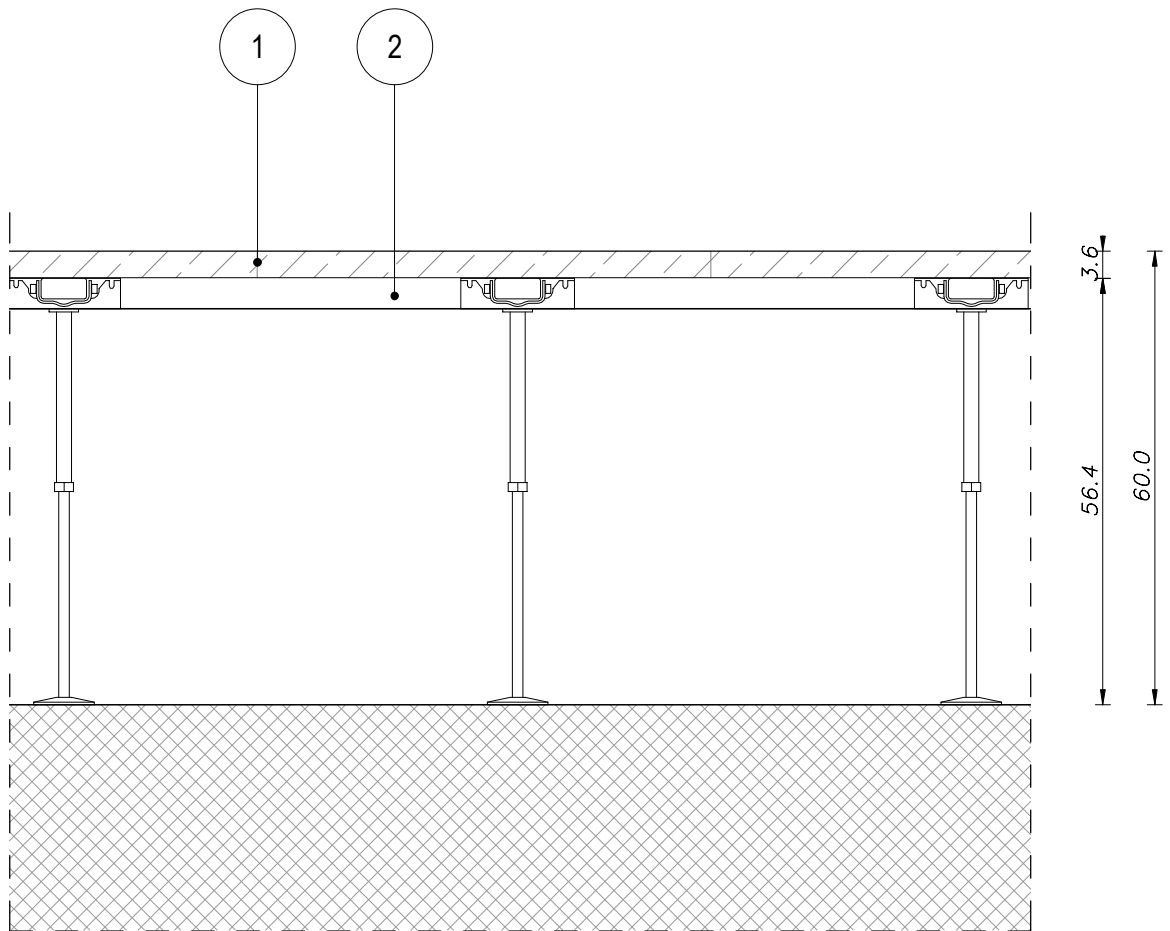
LEGENDA STRATIGRAFIA

CODICE	DESCRIZIONE
1	Sottofondo in misto stabilizzato
2	Strato di sabbia per allettamento pavimentazione esterna
3	Pavimentazione per esterni in lastre di pietra ricostruita vibrocompressa a base di legante idraulico e inerti di cava selezionati, dim. 100x50 cm, sp. 50 mm, posata su un letto di malta
4	Geotessile non tessuto con resistenza a trazione $\geq 8\text{kN/m}$



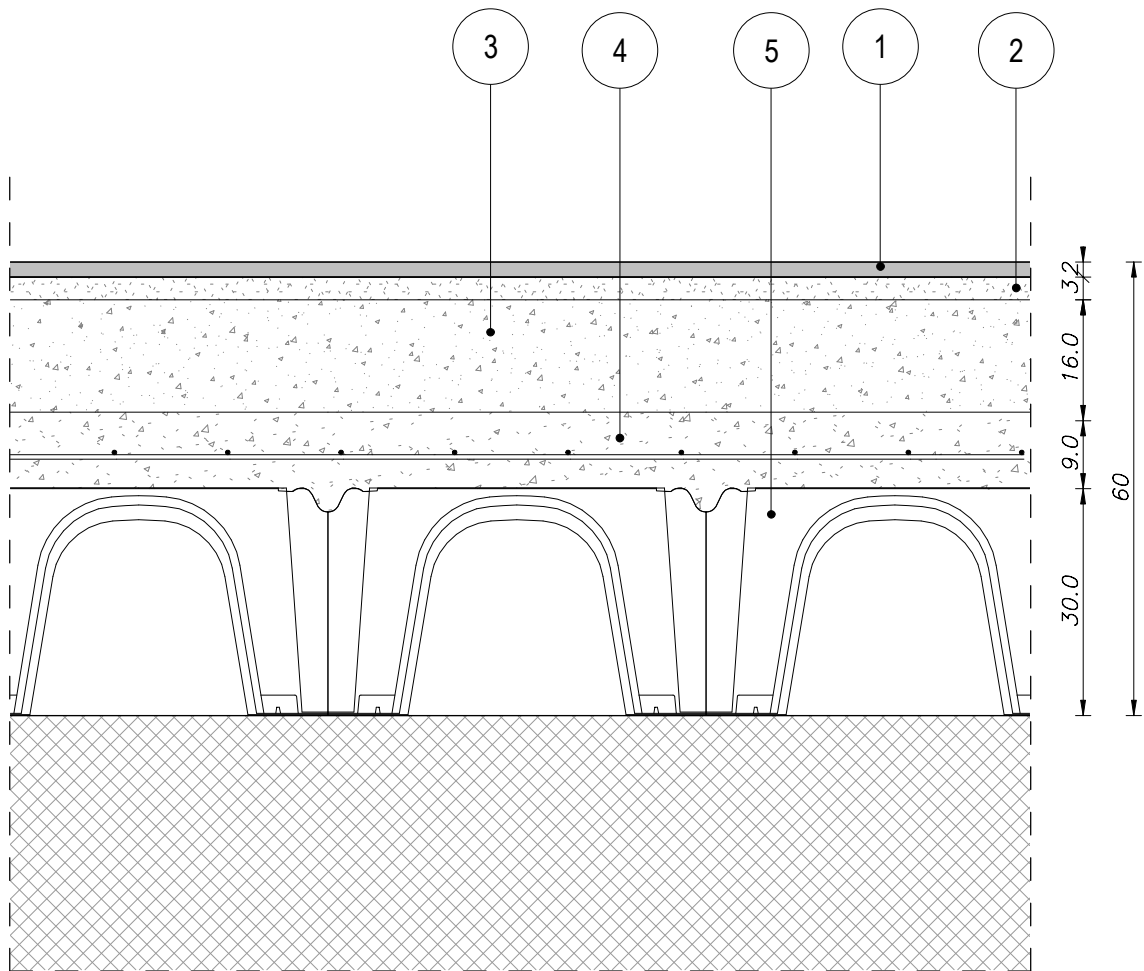
LEGENDA STRATIGRAFIA

CODICE	DESCRIZIONE
1	Pavimento tecnico sopraelevato con pannelli di copertura in solfato di calcio rivestiti in PVC antistatico, classe di reazione al fuoco A1, pannelli 60x60 cm, per carichi di esercizio in classe 5 (carico concentrato max di 10 kN) e fattore di sicurezza 2
2	Struttura portante pavimento sopraelevato realizzata con supporti regolabili in altezza in acciaio zincato, piano di appoggio dei piedini trattato con vernice antipolvere, modulo supporti 60x60 cm, per carichi di esercizio vedere descrizione pannello



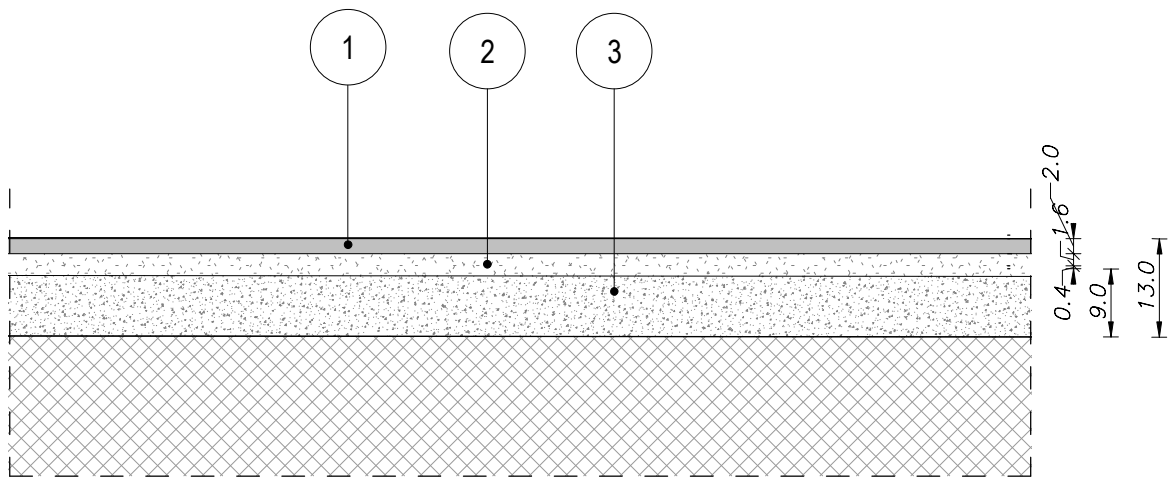
LEGENDA STRATIGRAFIA

CODICE	DESCRIZIONE
1	Pavimentazione idonea per formazione di percorso tattile plantare per disabili visivi in masselli di agglomerato cementizio, dim. variabili, sp. 5 cm, posate su un letto di malta, con inserimento di TAG-RFID a piolo
2	Letto di malta bastarda per allettamento pavimentazione
3	Sottofondo di riempimento per alloggiamento impianti in conglomerato cementizio (250 kg/m ³ di cemento 32,5 R) con miscela di argilla espansa o perlite
4	Massetto in conglomerato cementizio (250 kg/m ³ di cemento 32,5 R) con miscela di argilla espansa o perlite, armato con rete elettrosaldata Ø8 #20x20
5	Vespaio realizzato con casseri a perdere in materiale plastico riciclato a riempimento, dimensione moduli 50x50 cm, altezza 30 cm, getto collaborante in calcestruzzo da 10 cm, armato con rete elettrosaldata, classe di resistenza C28/35, rete Ø8 #15x15



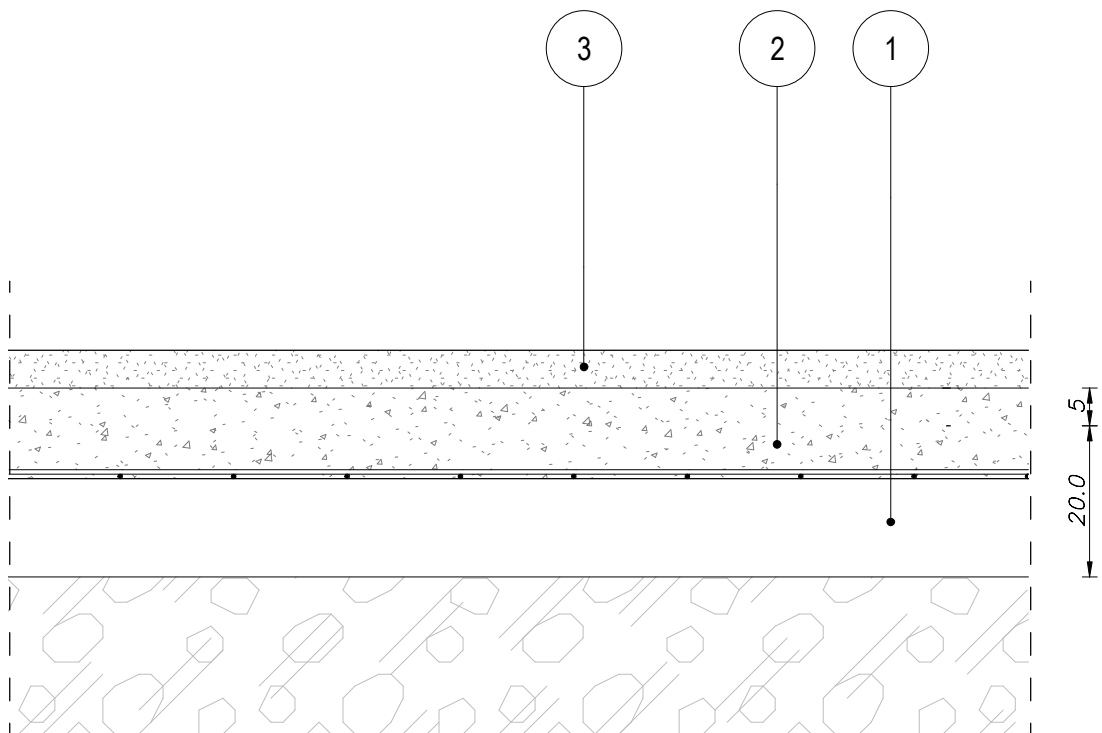
LEGENDA STRATIGRAFIA

CODICE	DESCRIZIONE
1	Pavimentazione idonea per formazione di percorso tattile plantare per disabili visivi in masselli di agglomerato cementizio, dim. variabili, sp. 5 cm, posate su un letto di malta, con inserimento di TAG-RFID a piolo
2	Letto di malta bastarda per allettamento pavimentazione
3	Massetto in sabbia e cemento per pavimenti posati a malta (300 kg/m ³ di cemento 32,5 R)



LEGENDA STRATIGRAFIA

CODICE	DESCRIZIONE
1	Sottofondo in misto stabilizzato
2	Massetto in conglomerato cementizio (250 kg/m ³ di cemento 32,5 R) con miscela di argilla espansa o perlite , armato con rete elettrosaldata Ø8 #20x20
3	Letto di malta bastarda per allettamento pavimentazione



Titolo

Scala

N° Elaborato

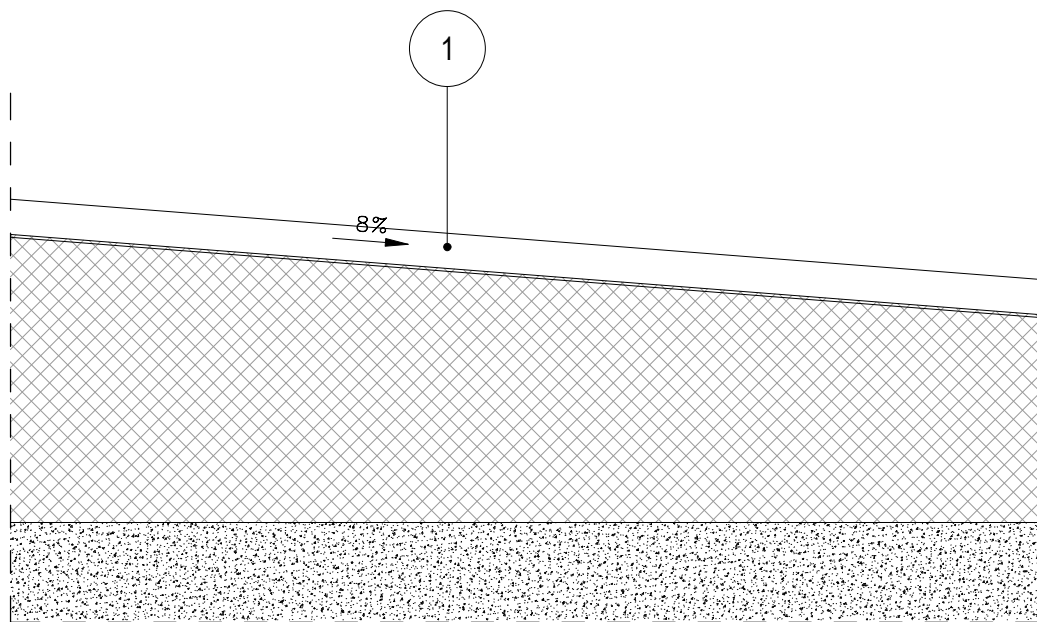
Abaco di dettaglio – B4e

1 : 10

IF3A02EZZBK FV0108000C – pag. 19

LEGENDA STRATIGRAFIA

CODICE	DESCRIZIONE
1	Rampa di collegamento alla banchina in battuto di calcestruzzo rigato, sp. 5 cm



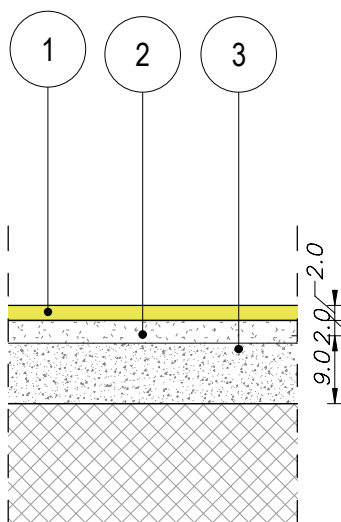
Titolo
B 13

Scala
1 : 10

N° Elaborato
IF3A02EZZBKFV0108000C - pag. 20

LEGENDA STRATIGRAFIA

CODICE	DESCRIZIONE
1	Pavimentazione idonea per formazione di percorso tattilo plantare fascia gialla in lastre di agglomerato cementizio, dim. 30x40 cm, sp. 2 cm, posate su un letto di malta
2	Letto di malta bastarda per allettamento pavimentazione
3	Massetto in sabbia e cemento per pavimenti posati a malta (300 kg/m ³ di cemento 32,5 R)



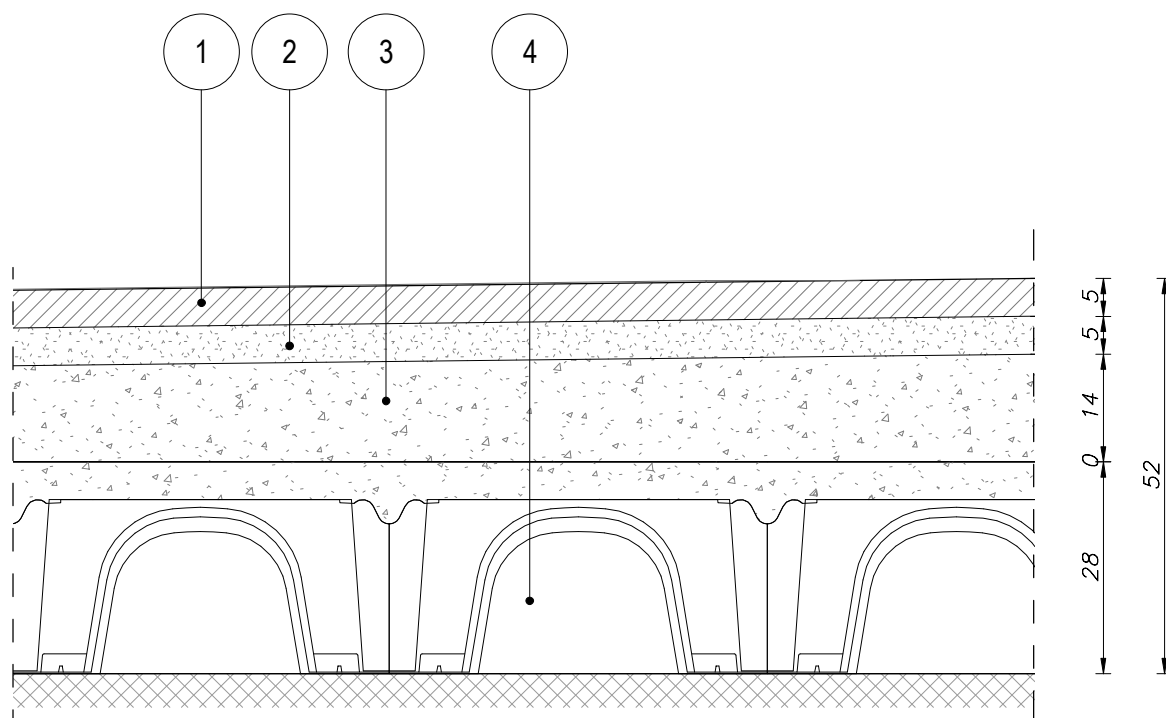
Titolo
B 12

Scala
1 : 10

N° Elaborato
IF3A02EZZBKFO108000C - pag. 21

LEGENDA STRATIGRAFIA

CODICE	DESCRIZIONE
1	Pavimentazione per esterni in lastre di pietra ricostruita vibrocompressa a base di legante idraulico e inerti di cava selezionati, dim. 100x50 cm, sp. 50 mm, posata su un letto di malta
2	Letto di malta bastarda per allettamento pavimentazione
3	Massetto in conglomerato cementizio (250 kg/m ³ di cemento 32,5 R) con miscela di argilla espansa o perlite , armato con rete elettrosaldata Ø8 #20x20
4	Vespaio realizzato con casseri a perdere in materiale plastico riciclato a riempimento, dimensione moduli 50x50 cm, altezza 30 cm, getto collaborante in calcestruzzo da 10 cm, armato con rete elettrosaldata, classe di resistenza C28/35, rete Ø8 #15x15



Titolo
B 1 e

Scala
1 : 10

N° Elaborato
IF3A02EZZBK FV0108000C – pag. 22