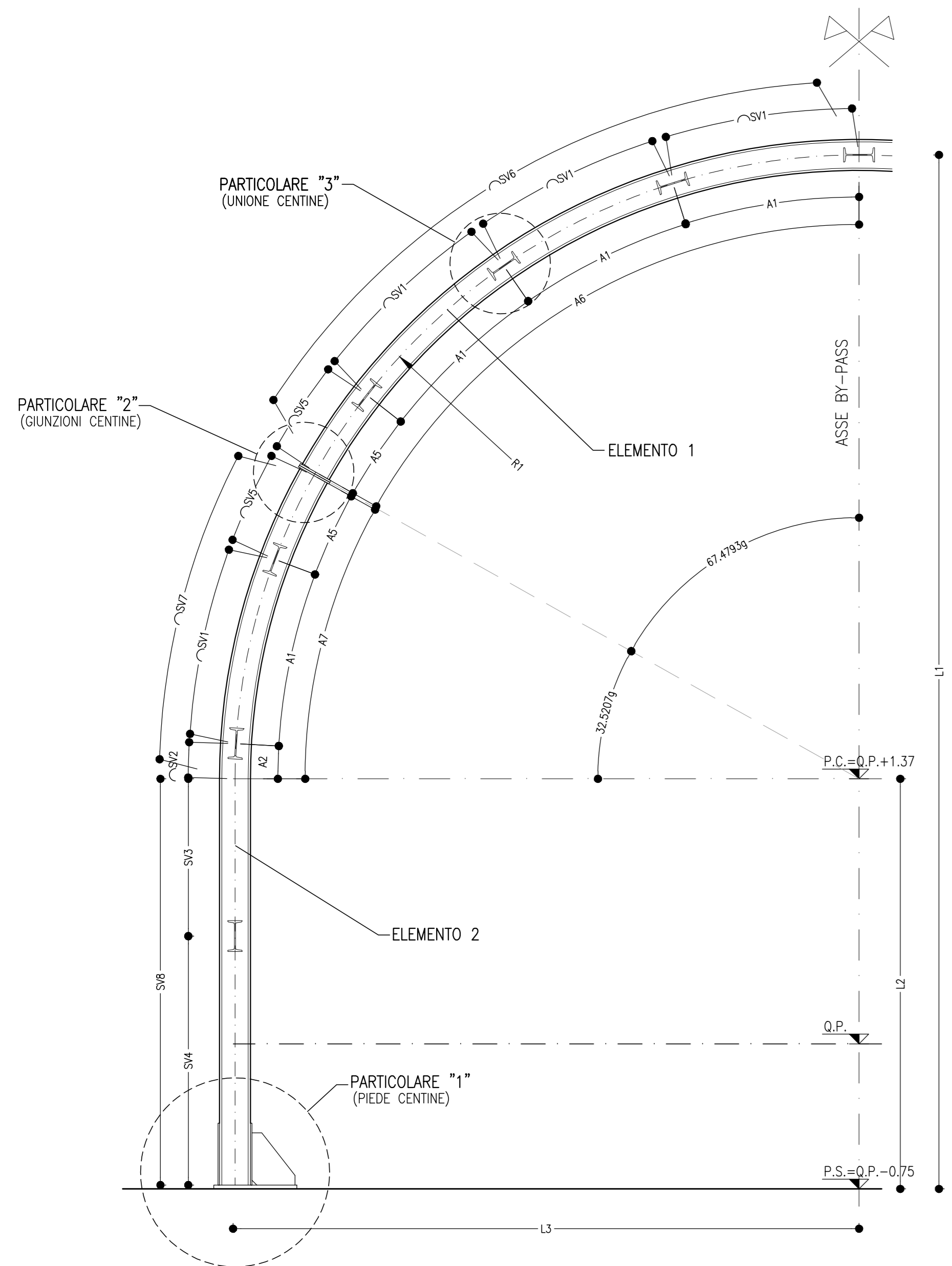


CARPENTERIA CENTINA
SCALA 1:20
2 IPN 160/1000



PARTICOLARE "1"
SCALA 1:5
PIEDE CENTINA

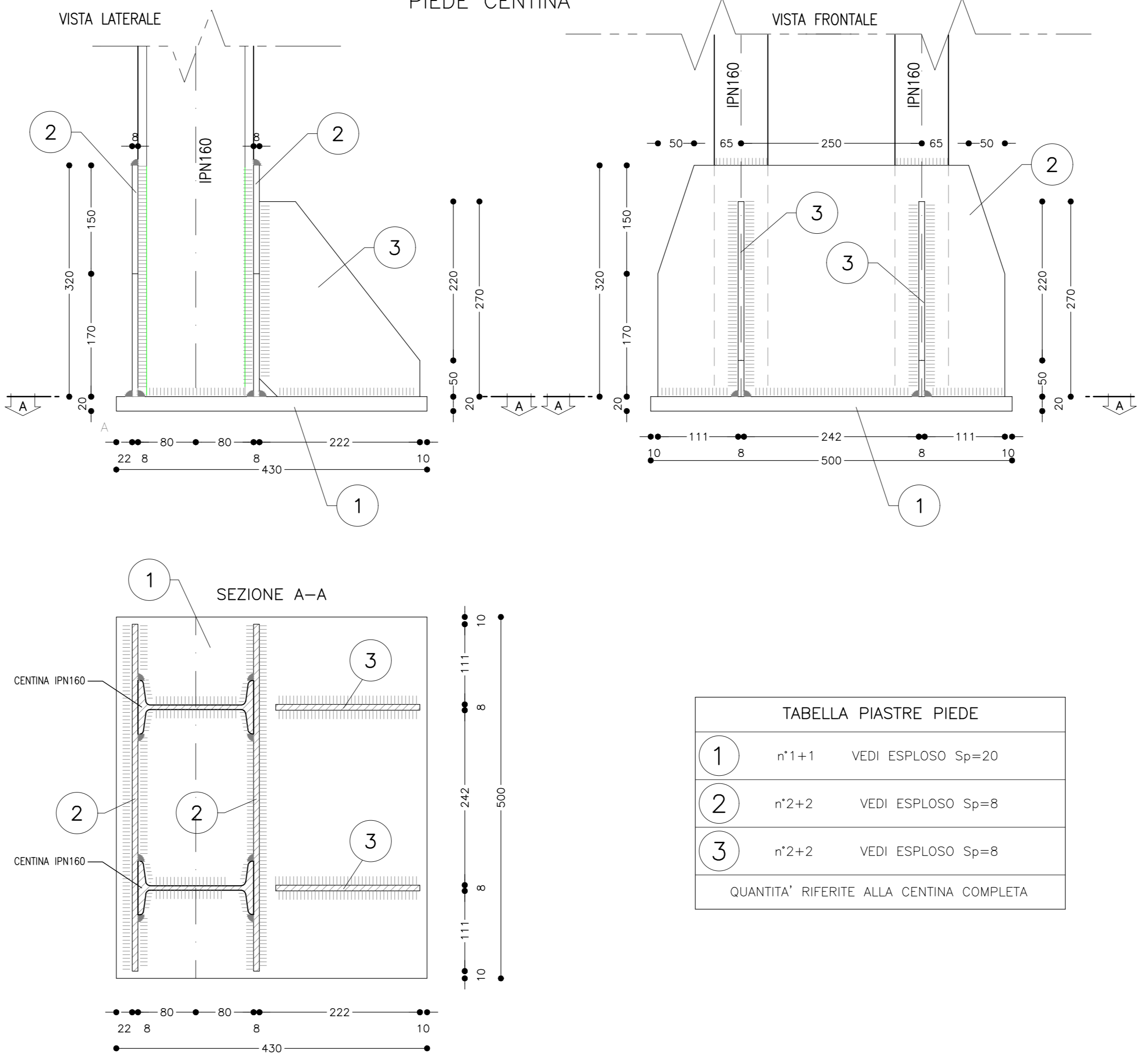
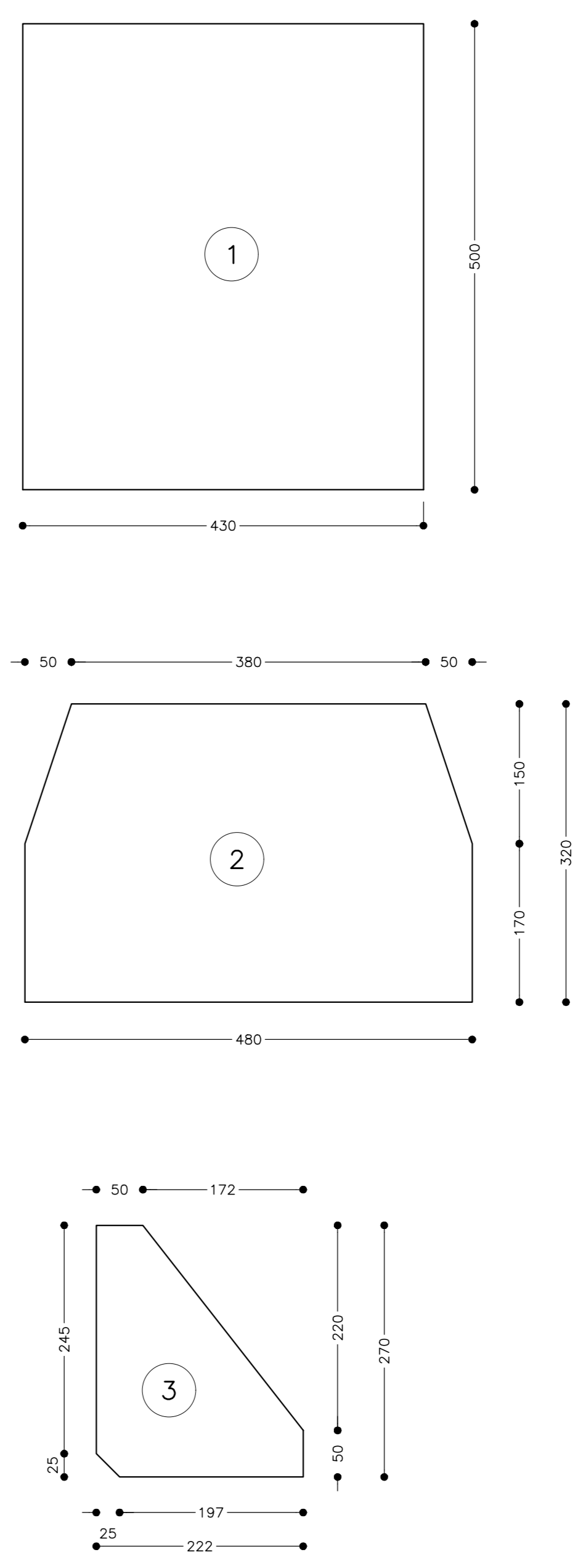


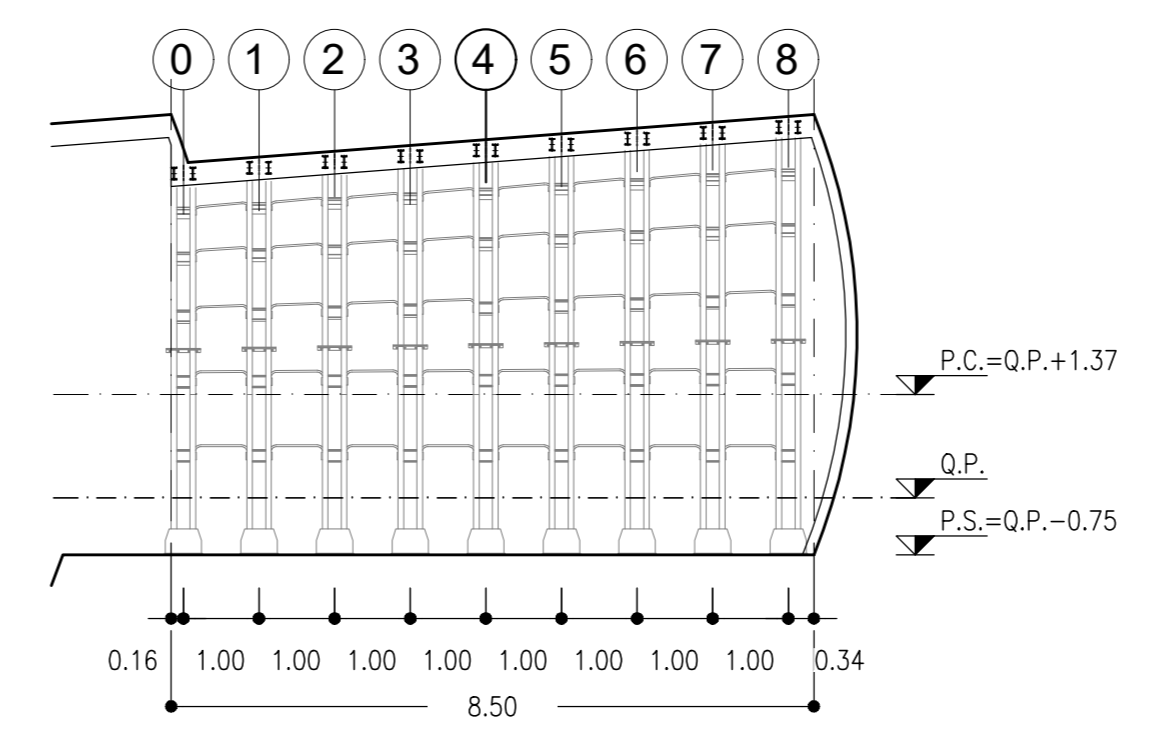
TABELLA PIASTRE PIEDE

1	n°1+1	VEDI ESPLOSO Sp=20
2	n°2+2	VEDI ESPLOSO Sp=8
3	n°2+2	VEDI ESPLOSO Sp=8

QUANTITA' RIFERITE ALLA CENTINA COMPLETA.



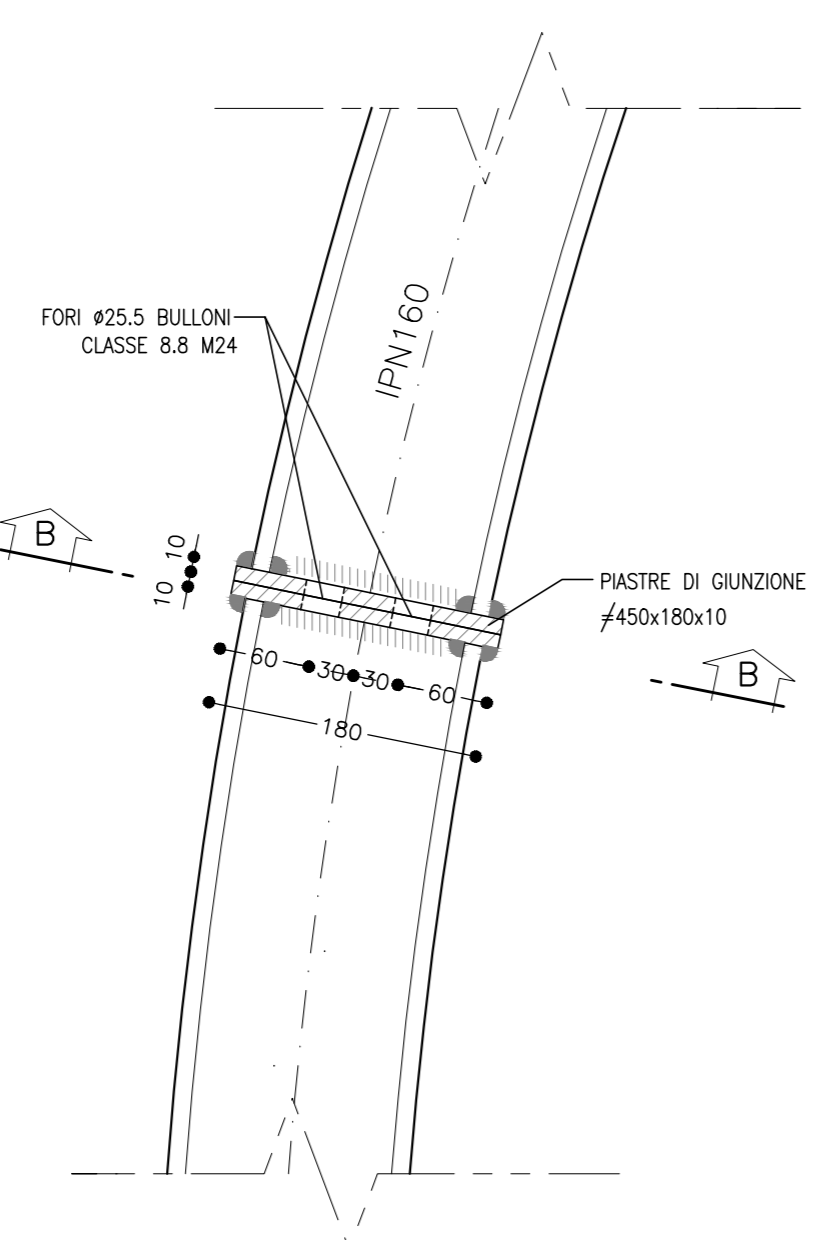
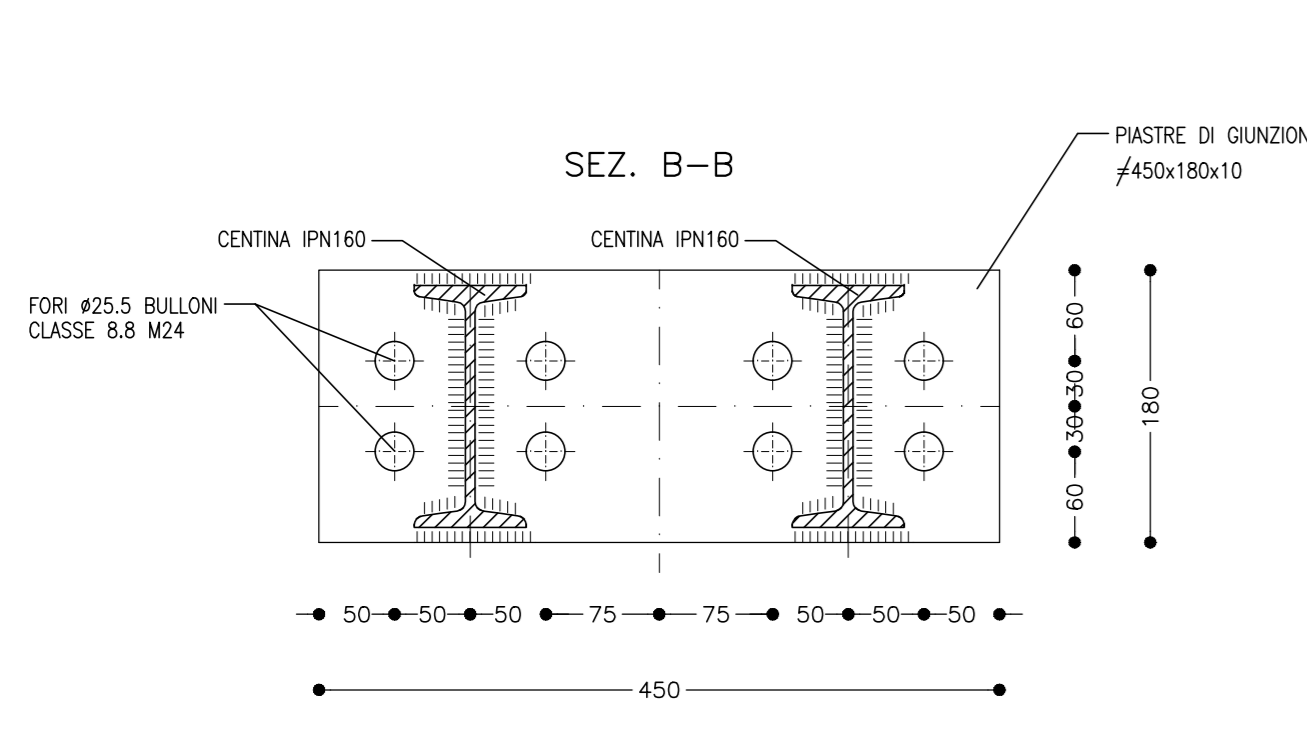
SCHEMA CENTINE
SCALA 1:100
PROFILO LONGITUDINALE



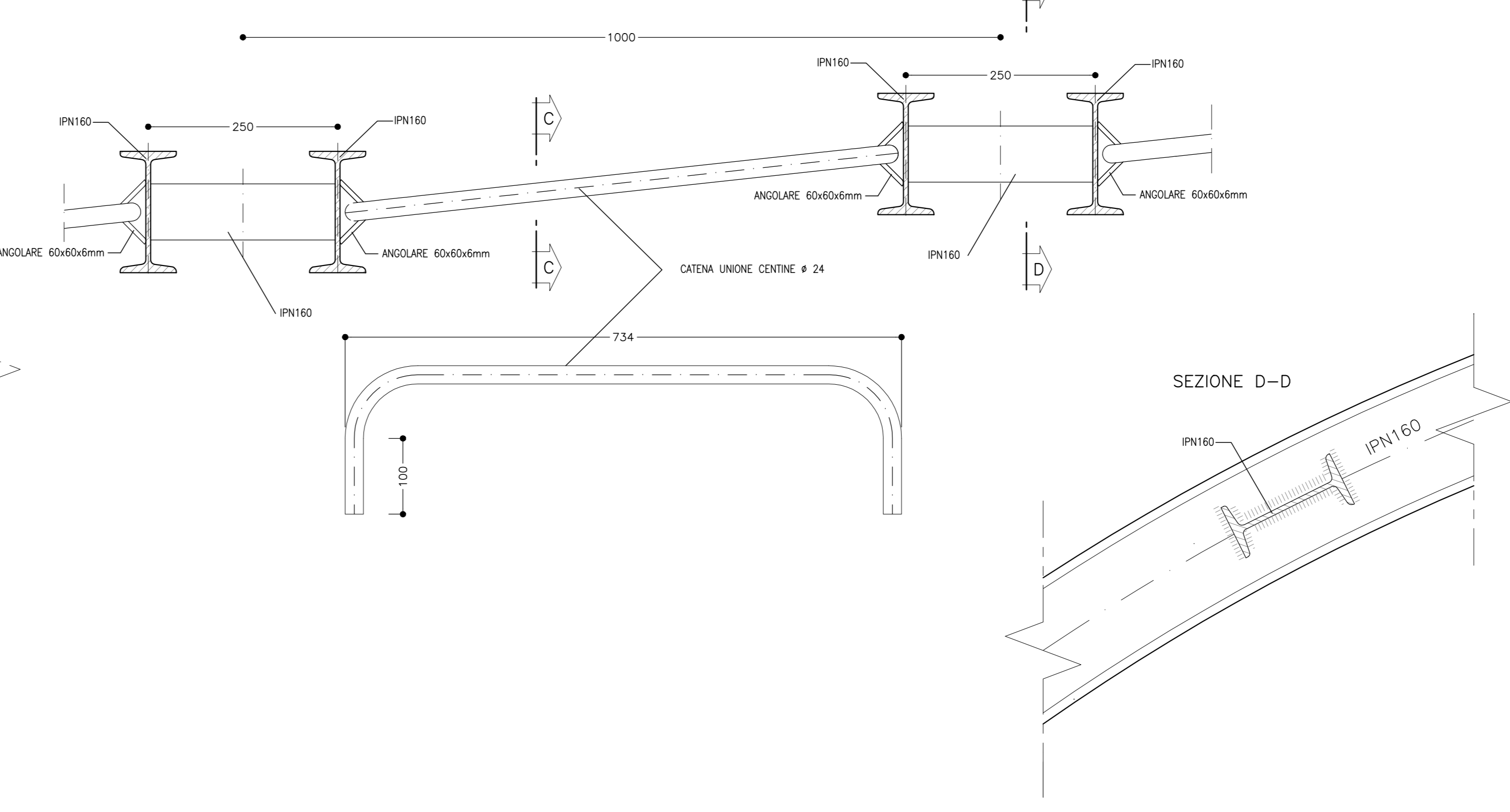
CENTINE - GEOMETRIA ELEMENTI

CENTINA	R1	Sv1	Sv2	Sv3	Sv4	Sv5	Sv6	Sv7	Sv8	A1	A2	A5	A6	A7	L1	L2	L3
0	2920	884	165	813	1287	432	3085	1481	2100	19.2798 grad	3.6009 grad	9.4219 grad	67.2613 grad	32.3026 grad	5040	2120	2920
1	2996	907	169	813	1287	444	3166	1521	2100	19.2798 grad	3.6009 grad	9.4274 grad	67.2668 grad	32.3081 grad	5116	2120	2996
2	3073	931	174	813	1287	455	3247	1560	2100	19.2798 grad	3.6009 grad	9.4327 grad	67.2721 grad	32.3134 grad	5193	2120	3073
3	3149	954	178	813	1287	467	3328	1599	2100	19.2798 grad	3.6009 grad	9.4377 grad	67.2772 grad	32.3184 grad	5269	2120	3149
4	3226	977	182	813	1287	478	3409	1638	2100	19.2798 grad	3.6009 grad	9.4425 grad	67.2820 grad	32.3232 grad	5346	2120	3226
5	3302	1000	187	813	1287	490	3490	1677	2100	19.2798 grad	3.6009 grad	9.4471 grad	67.2865 grad	32.3278 grad	5422	2120	3302
6	3378	1023	191	813	1287	502	3571	1716	2100	19.2798 grad	3.6009 grad	9.4515 grad	67.2909 grad	32.3322 grad	5498	2120	3378
7	3455	1046	195	813	1287	513	3652	1755	2100	19.2798 grad	3.6009 grad	9.4556 grad	67.2951 grad	32.3363 grad	5575	2120	3455
8	3531	1069	200	813	1287	525	3733	1794	2100	19.2798 grad	3.6009 grad	9.4596 grad	67.2991 grad	32.3403 grad	5651	2120	3531

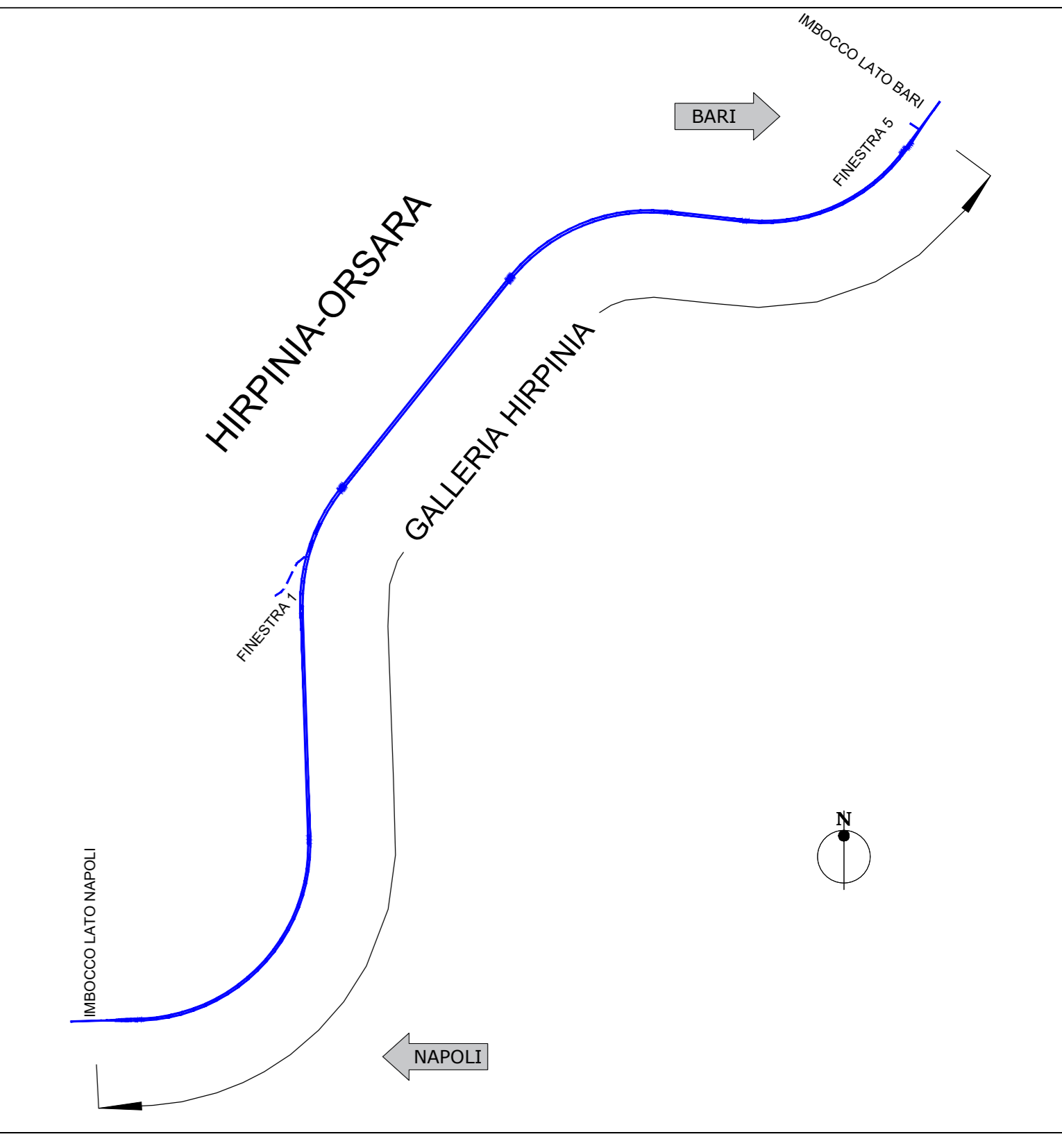
PARTICOLARE "2"
SCALA 1:5
GIUNZIONI CENTINE



PARTICOLARE "3"
SCALA 1:5
UNIONE CENTINE



KEY-PLAN

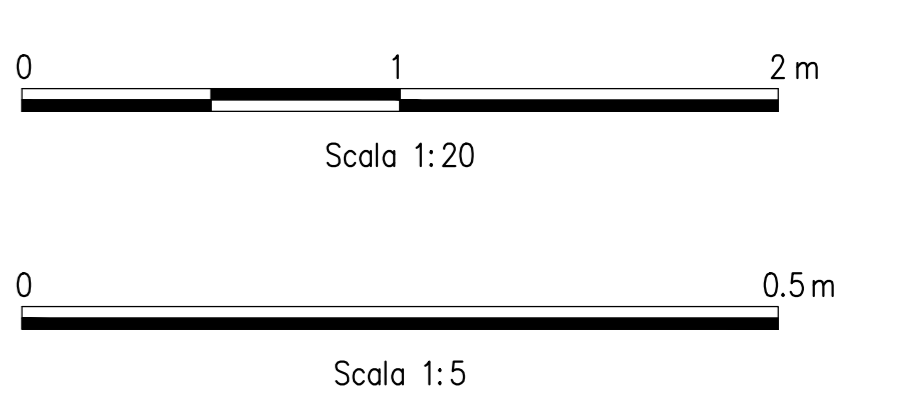


LEGENDA

- P.C. = PIANO DEI CENTRI
- Q.P. = QUOTA DI PROGETTO
- P.S. = PIANO DI SCAVO

NOTE GENERALI

- LE MISURE E GLI SVILUPPI DELLE CENTINE SONO CALCOLATI RISPETTOAI LORO ASSI, AL NETTO DELLE PIASTRE
- LE MISURE SONO ESPRESSE IN MILLIMETRI
- PER LE TOLLERANZE DI COSTRUZIONE VEDI RELAZIONE TECNICA
- EVENTUALI DIFFERENZE TRA LE MISURE TOTALI E LE SOMMATORIE DELLE MISURE PARZIALI SONO DOVUTE AGLI ARROTONDAMENTI AUTOMATICI DI AUTOCAD
- PER LE CARATTERISTICHE DEI MATERIALI E NOTE DI CARATTERE GENERALE SI RIMANDA ALL'ELABORATO IP3A02EZZ2BZY0100004B



COMMITTENTE: **RFI** GRUPPO FERROVIARIE ITALIANE

DIREZIONE LAVORI: **ITALFERR** GRUPPO FERROVIE DELLO STATO ITALIANE

APPALTAZIONE: CONSORZIO: **HIRPINIA - ORSARA AV**

SOCI: **webuild Italia**, **PIZZAROTTI**

PROGETTAZIONE: MANDATARIA: **ROCKSOIL** S.p.A.

MANDANTI: **NET**, **OPINI**, **GPF**, **RELLIETTI-PERI**

PROGETTO ESECUTIVO

ITINERARIO NAPOLI - BARI RADDOPPIO TRATTA APICE - ORSARA II LOTTO FUNZIONALE HIRPINIA - ORSARA BY01-BY-PASS

BY-PASS ESODO - LINEA SEZIONI

Tipo B1 - Carpenteria centina e dettagli costruttivi

APPALTAZIONE: Consorzio HIRPINIA - ORSARA AV 6 Direttore Tecnico Ing. F. M. Giannocchi 08/06/2022	DIRETTORE DELLA PROGETTAZIONE: Il Responsabile integrazione fra le varie prestazioni specialistiche Ing. G. Cassari	PROGETTISTA: ROCKSOIL S.p.A. Ing. G. Cassari
--	--	--

COMMESSA	LOTTO	FASE	ENTE	TIPO DOC.	OPERA/DISCIPLINA	PROGR.	REV.	SCALA:
IF3A	02	E	ZZ	BZ	BY0100	004	B	1:20 1:5

Rev.	Descrizione	Redatto	Data	Verificato	Data	Approvato	Data	Autorizzato Data
A	C 08.00 - Esodo 100g	M. Augemmo	06/03/22	A. Zimballi	06/03/22	M. Gatti	06/03/22	Ing. G. Cassari
B	C 08.01 - A valle del consorzio	M. Augemmo	06/03/22	A. Zimballi	06/03/22	M. Gatti	06/03/22	

File: IP3A02EZZ2BZY0100004B.dwg