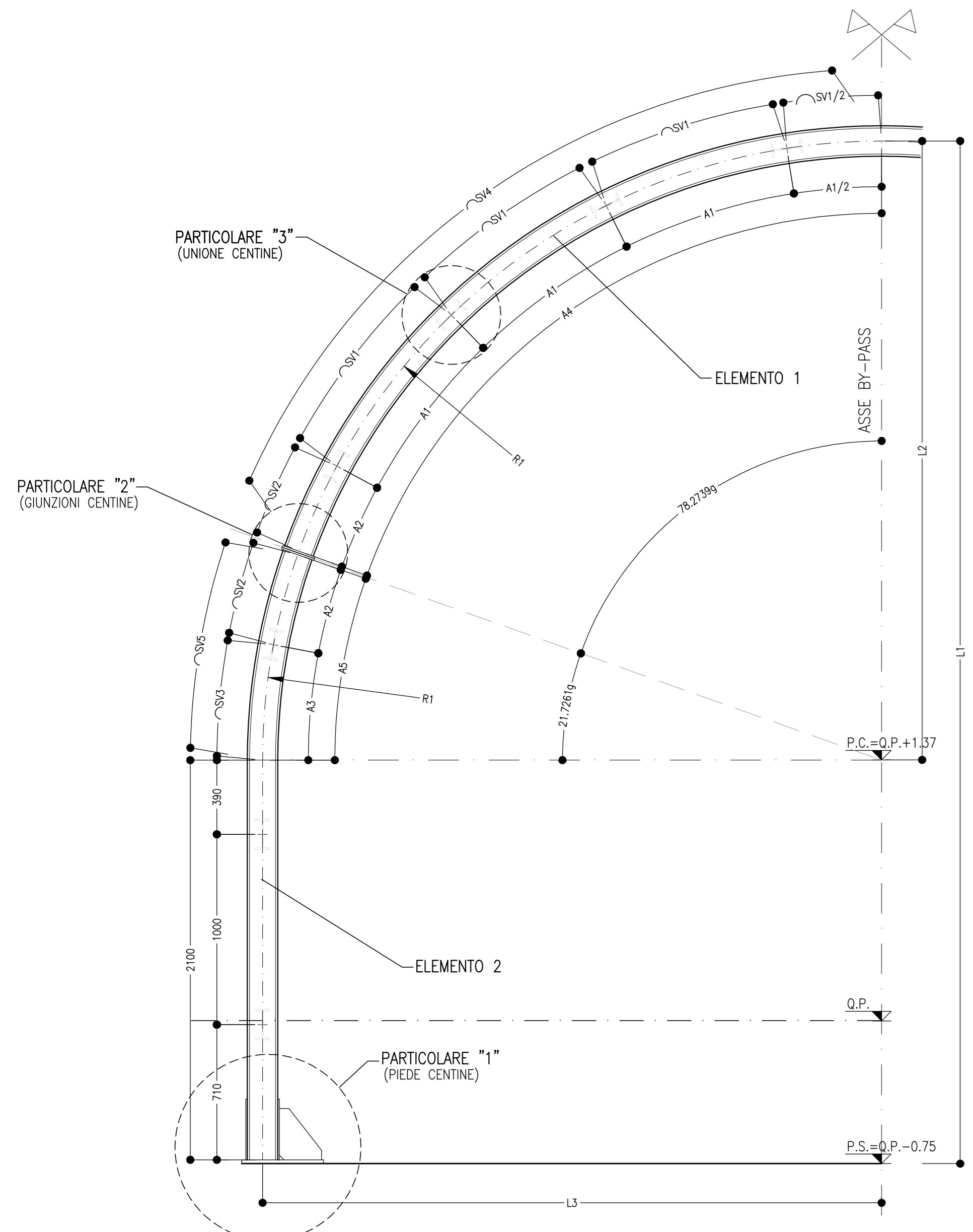


CARPENTERIA CENTINA
SCALA 1:20
2 IPN 160/1000



CENTINE - GEOMETRIA ELEMENTI

CENTINA	R1	Sv1	Sv1/2	Sv2	Sv3	Sv4	Sv5	A1	A1/2	A2	A3	M	A5	L1	L2	L3
0	3098	953	476	466	581	3801	1048	19.5685 grad	9.7842 grad	9.5788 grad	11.9418 grad	78.0685 grad	21.5207 grad	5219	3098	3098
1	3175	916	488	478	596	3895	1074	19.5685 grad	9.7842 grad	9.5838 grad	11.9418 grad	78.0735 grad	21.5256 grad	5296	3175	3175
2	3252	1000	500	490	610	3990	1100	19.5685 grad	9.7842 grad	9.5886 grad	11.9418 grad	78.0782 grad	21.5304 grad	5373	3252	3252
3	3329	1024	512	502	625	4085	1127	19.5685 grad	9.7842 grad	9.5931 grad	11.9418 grad	78.0828 grad	21.5349 grad	5450	3329	3329
4	3406	1047	524	514	639	4179	1153	19.5685 grad	9.7842 grad	9.5974 grad	11.9418 grad	78.0871 grad	21.5392 grad	5527	3406	3406
5	3483	1071	535	525	654	4274	1179	19.5685 grad	9.7842 grad	9.6015 grad	11.9418 grad	78.0912 grad	21.5434 grad	5604	3483	3483

PARTICOLARE "1"
SCALA 1:5
PIEDE CENTINA

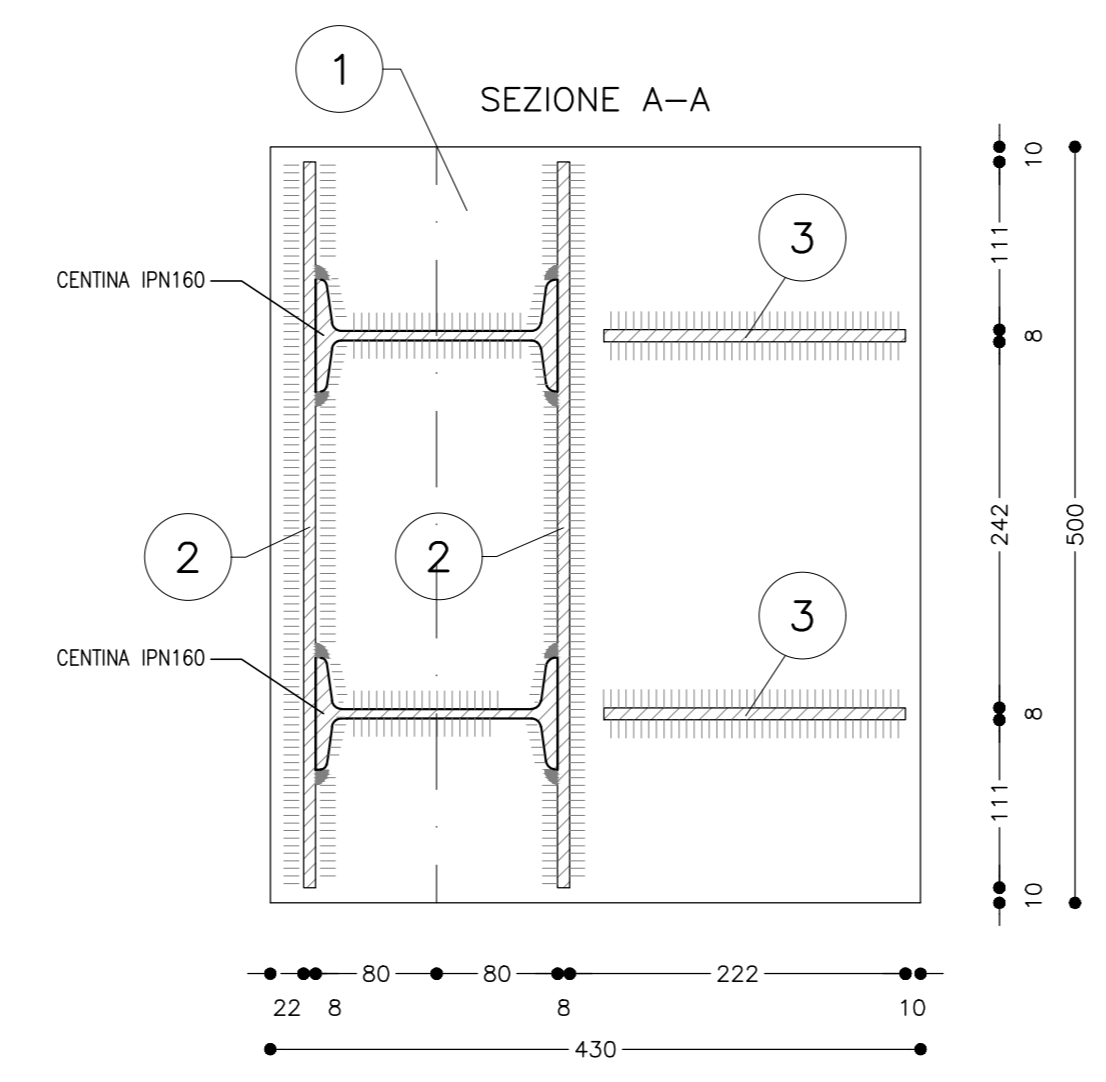
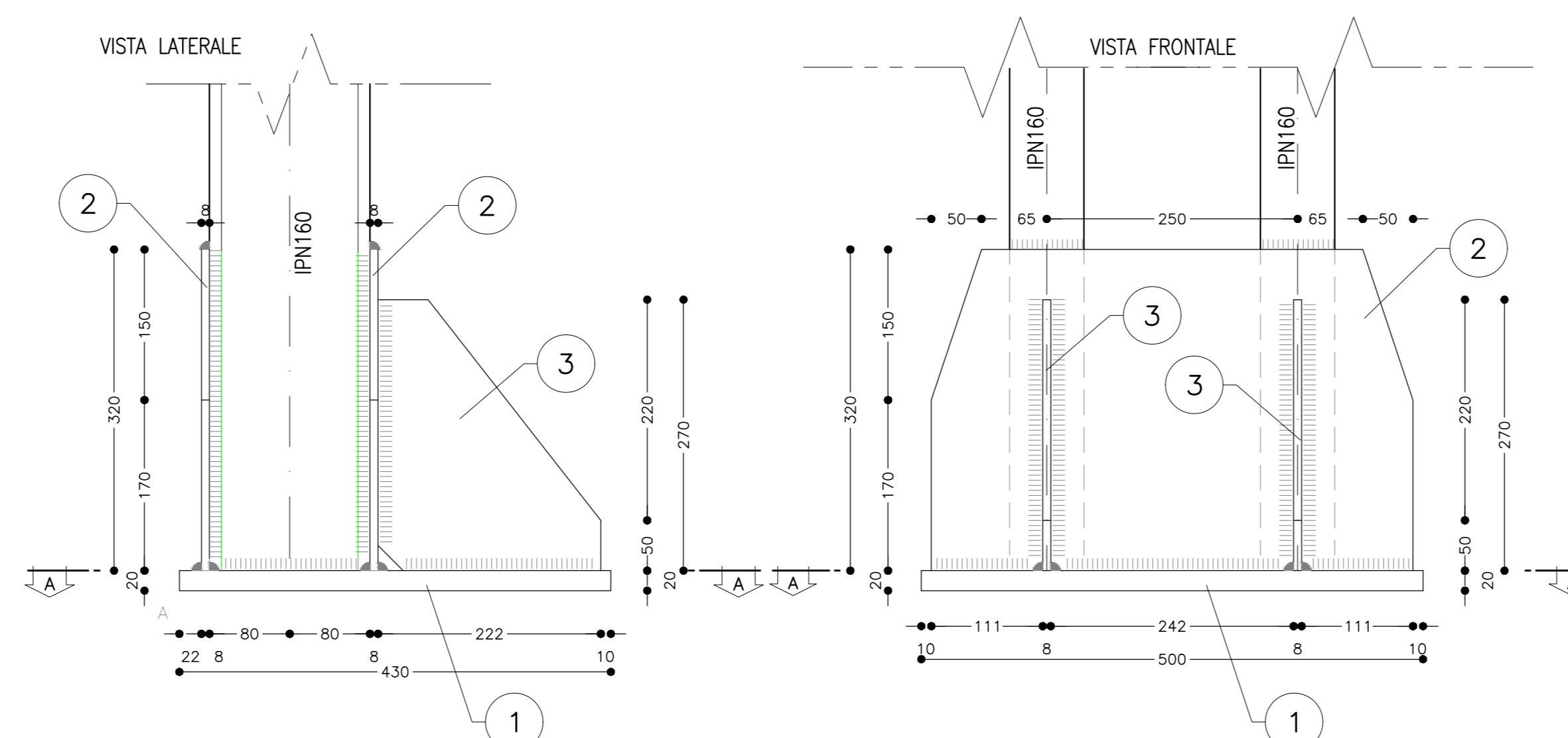


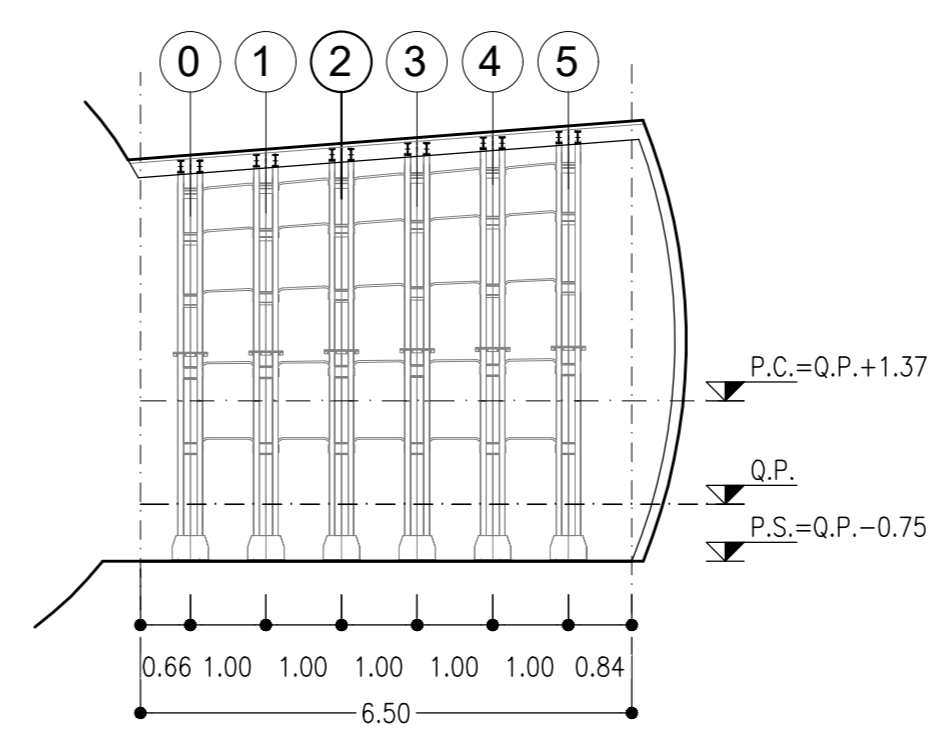
TABELLA PIASTRE PIEDE

1	n°1+1	VEDI ESPOSO Sp=20
2	n°2+2	VEDI ESPOSO Sp=8
3	n°2+2	VEDI ESPOSO Sp=8

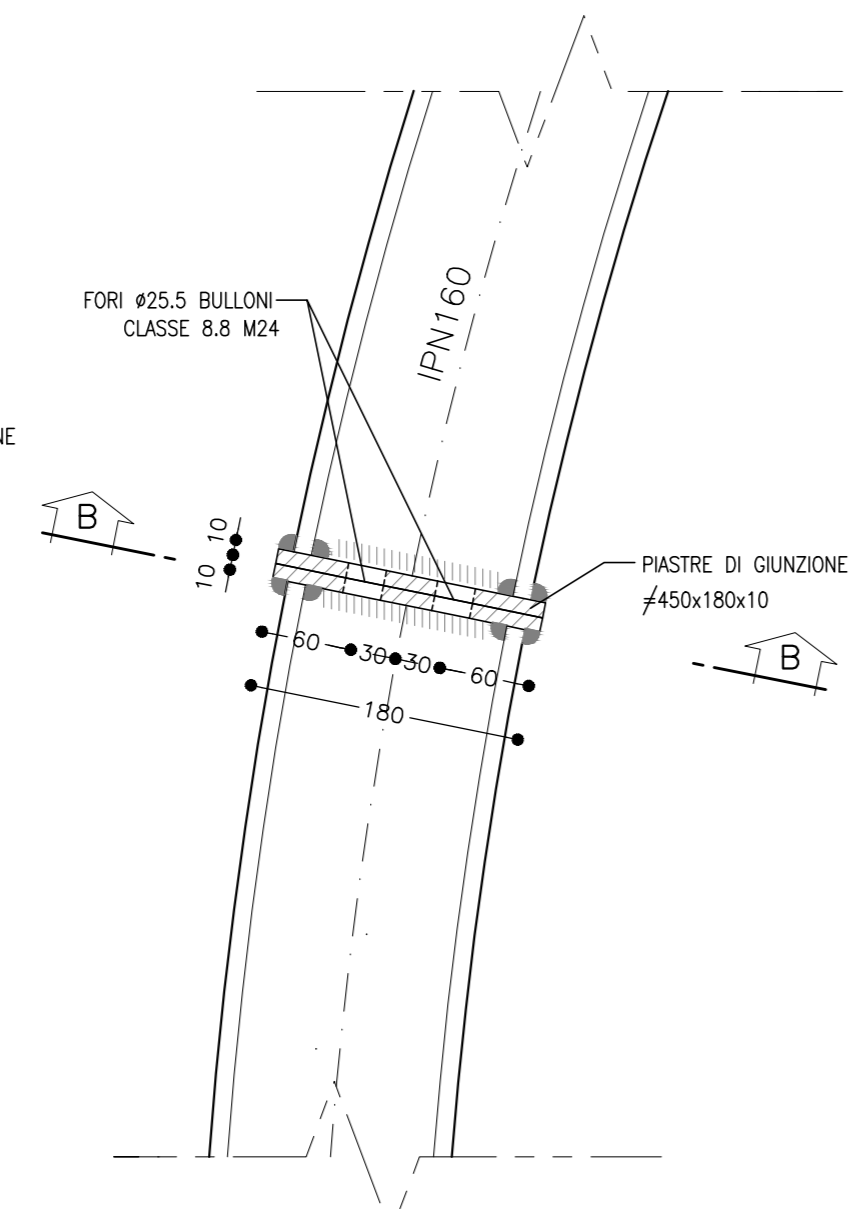
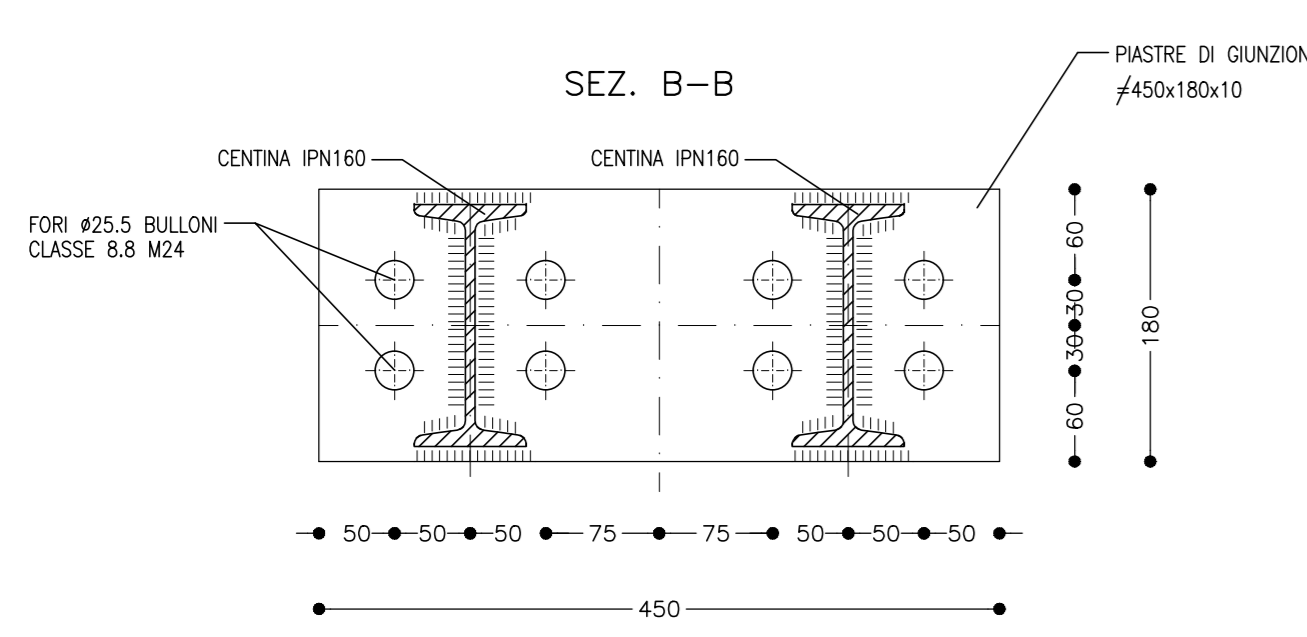
QUANTITA' RIFERITE ALLA CENTINA COMPLETA

SCHEMA CENTINE
SCALA 1:100

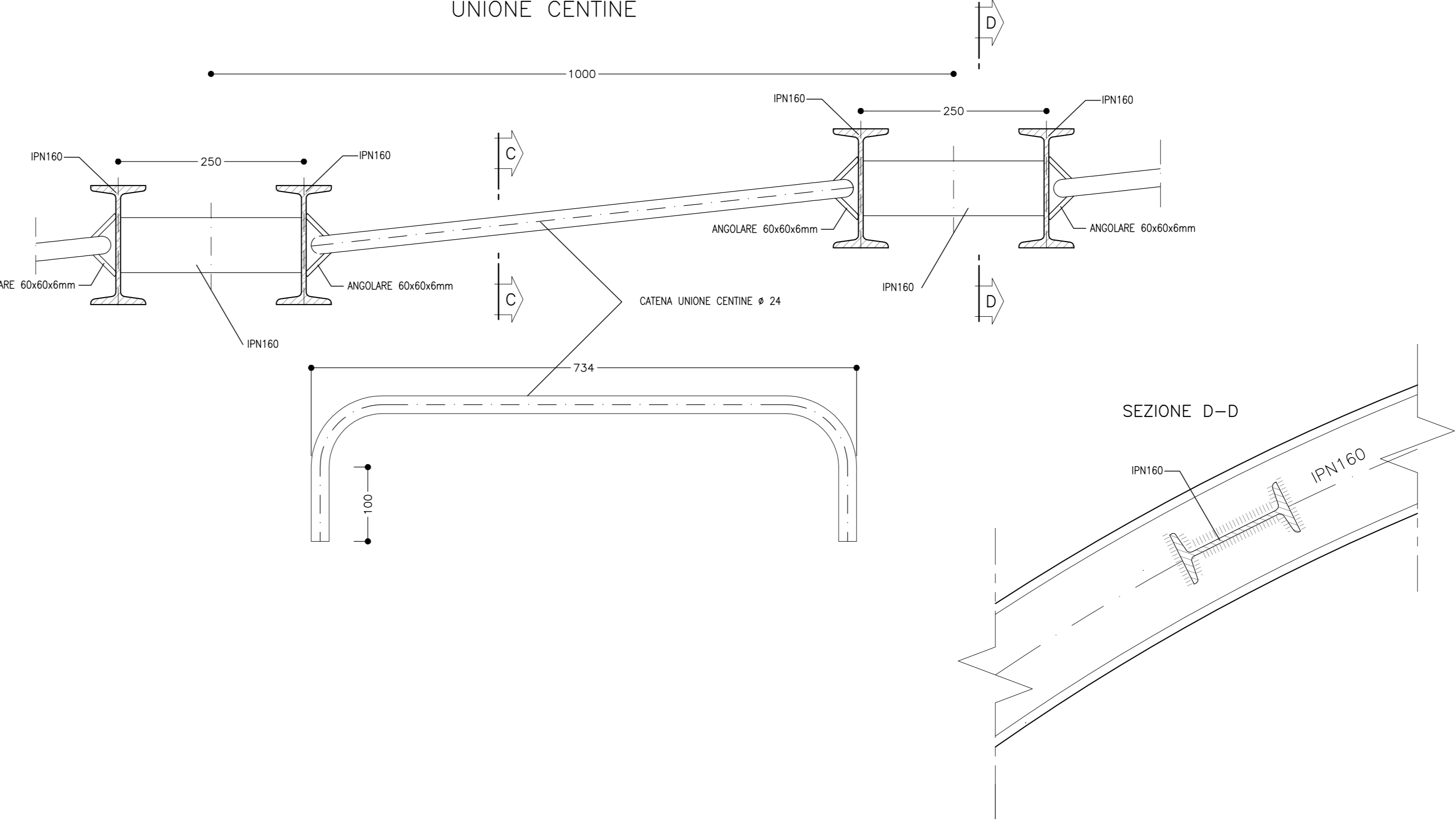
PROFILO LONGITUDINALE



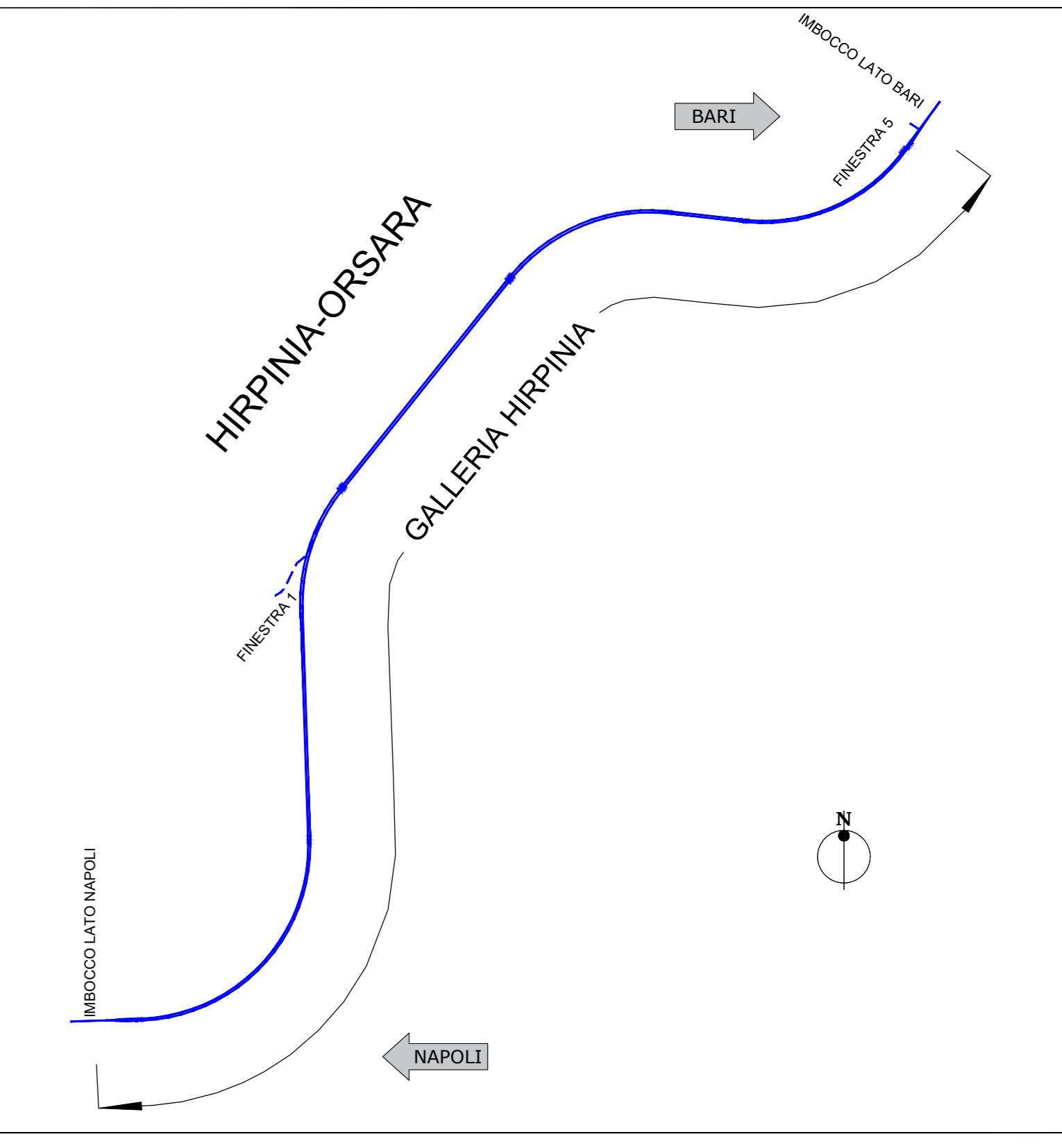
PARTICOLARE "2"
SCALA 1:5
GIUNZIONI CENTINE



PARTICOLARE "3"
SCALA 1:5
UNIONE CENTINE



KEY-PLAN

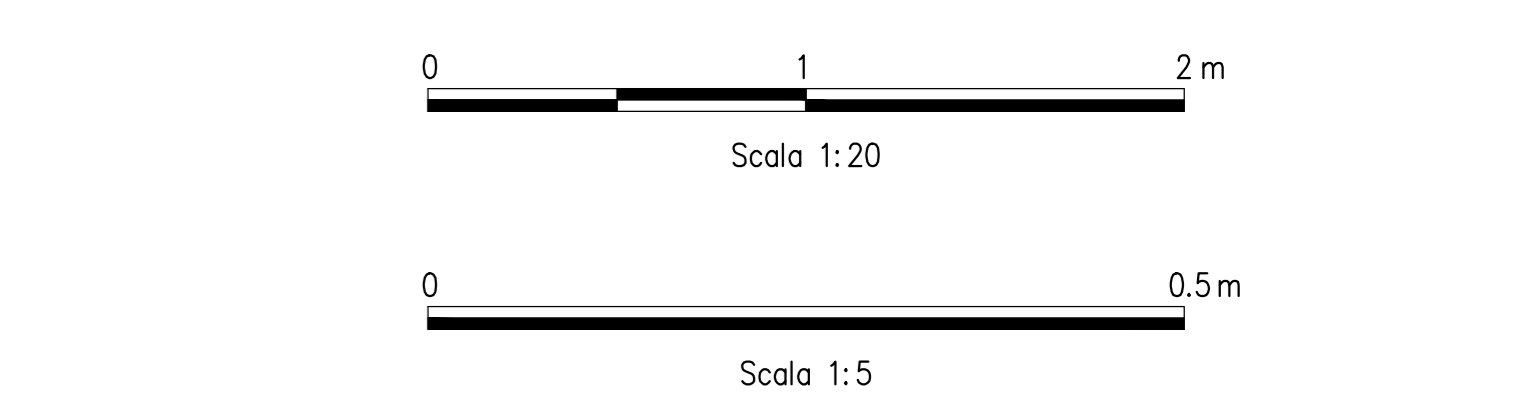


LEGENDA

P.C. = PIANO DEI CENTRI
Q.P. = QUOTA DI PROGETTO
P.S. = PIANO DI SCAVO

NOTE GENERALI

- LE MISURE E GLI SVILUPPI DELLE CENTINE SONO CALCOLATI RISPETTOAI LORO ASSI, AL NETTO DELLE PIASTRE
- LE MISURE SONO ESPRESSE IN MILLIMETRI
- PER LE TOLLERANZE DI COSTRUZIONE VEDI RELAZIONE TECNICA
- EVENTUALI DIFFERENZE TRA LE MISURE TOTALI E LE SOMMATORIE DELLE MISURE PARZIALI SONO DOVUTE AGLI ARROTONDAMENTI AUTOMATICI DI AUTOCAD
- PER LE CARATTERISTICHE DEI MATERIALI E NOTE DI CARATTERE GENERALE SI RIMANDA ALL'ELABORATO IF3A02EZZSPGN000001



COMMITTENTE: **RFI** INFRASTRUTTURE FERROVIARIE ITALIANE
GRUPPO FERROVIE DELLO STATO ITALIANE

DIREZIONE LAVORI: **ITALFERR** GRUPPO FERROVIE DELLO STATO ITALIANE

APPALTATORE: CONSORZIO: **webuild Italia** SOCI: **PIZZAROTTI**

MANDATARIA: **ROCKSOIL** MANDANTI: **NET**, **OPINI**, **GPF**, **RELLIETTI-PERI**

PROGETTO ESECUTIVO

ITINERARIO NAPOLI - BARI RADDOPPIO TRATTA APICE - ORSARA II LOTTO FUNZIONALE HIRPINIA - ORSARA BY01-BY-PASS

BY-PASS ESODO - LINEA ZONA DI INNESTO CON LA GALLERIA Innesito tipo B - Carpenteria centine e dettagli costruttivi

APPALTATORE: Consorzio HIRPINIA - ORSARA AV
Direttore Tecnico: Ing. F. M. Giannocchino
08/06/2022

DIRETTORI DELLA PROGETTAZIONE: Il Responsabile integrazione fra le varie prestazioni specialistiche: Ing. G. Cassari

PROGETTISTA: **ROCKSOIL** Ing. G. Cassari

COMMESSA LOTTO FASE ENTE TIPO DOC. OPERA/DISCIPLINA PROGR. REV. SCALA:

I|F|3|A **0|2** **E** **Z|Z** **B|Z** **B|Y|0|1|0|0** **0|0|9** **B** 1:20 1:5

Rev.	Descrizione	Redatto	Data	Verificato	Data	Approvato	Data	Autorizzato Data
A	C 04.00 - Esodo 180g	M. Augamento	04/03/2022	A. Zimbelli	04/03/2022	M. Gatti	04/03/2022	Ing. G. Cassari
B	C 08.01 - A valle del consorzio	M. Augamento	04/03/2022	A. Zimbelli	04/03/2022	M. Gatti	04/03/2022	

File: IF3A02EZZBZY0100009B.dwg n. Esib.: