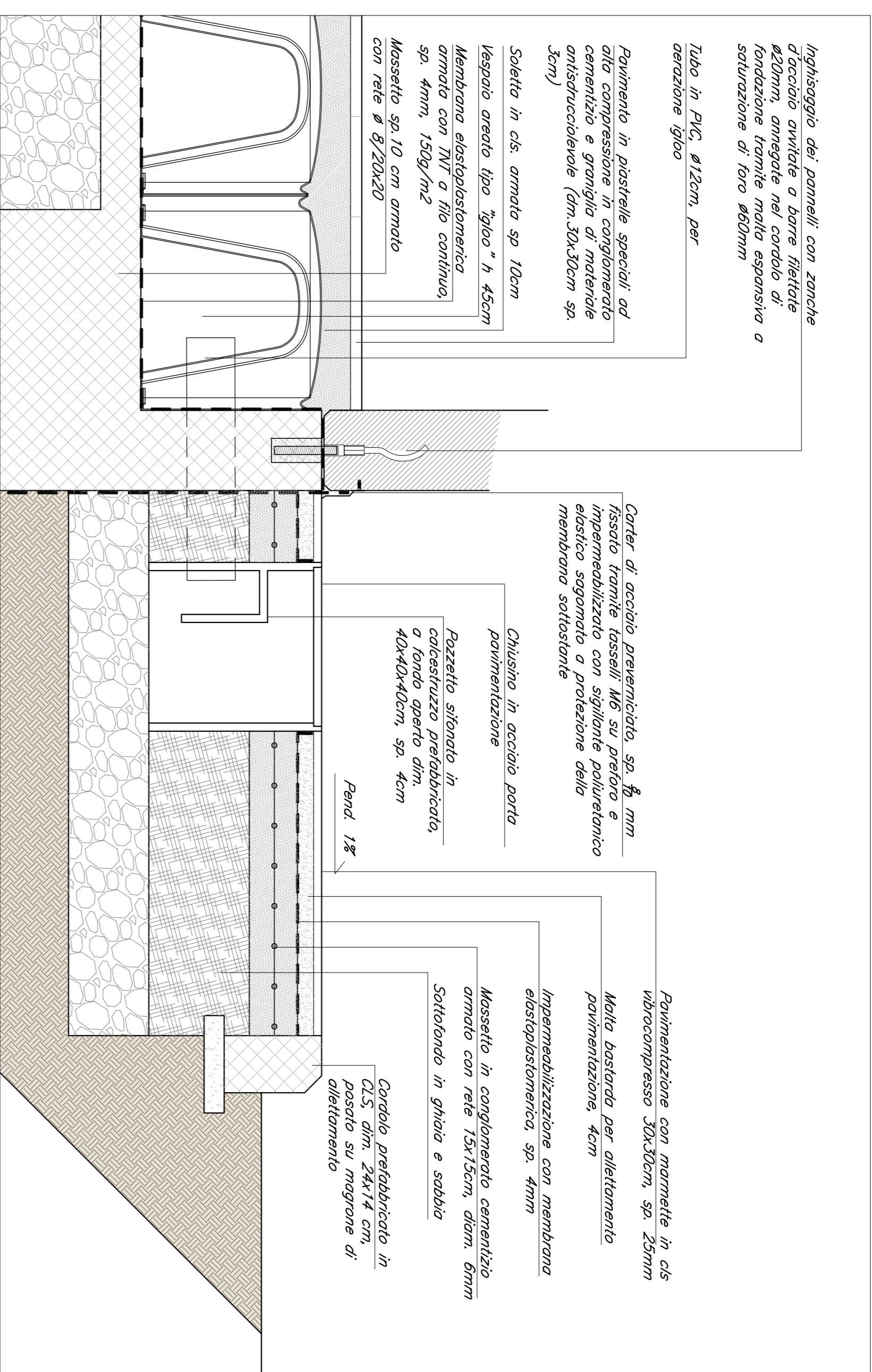
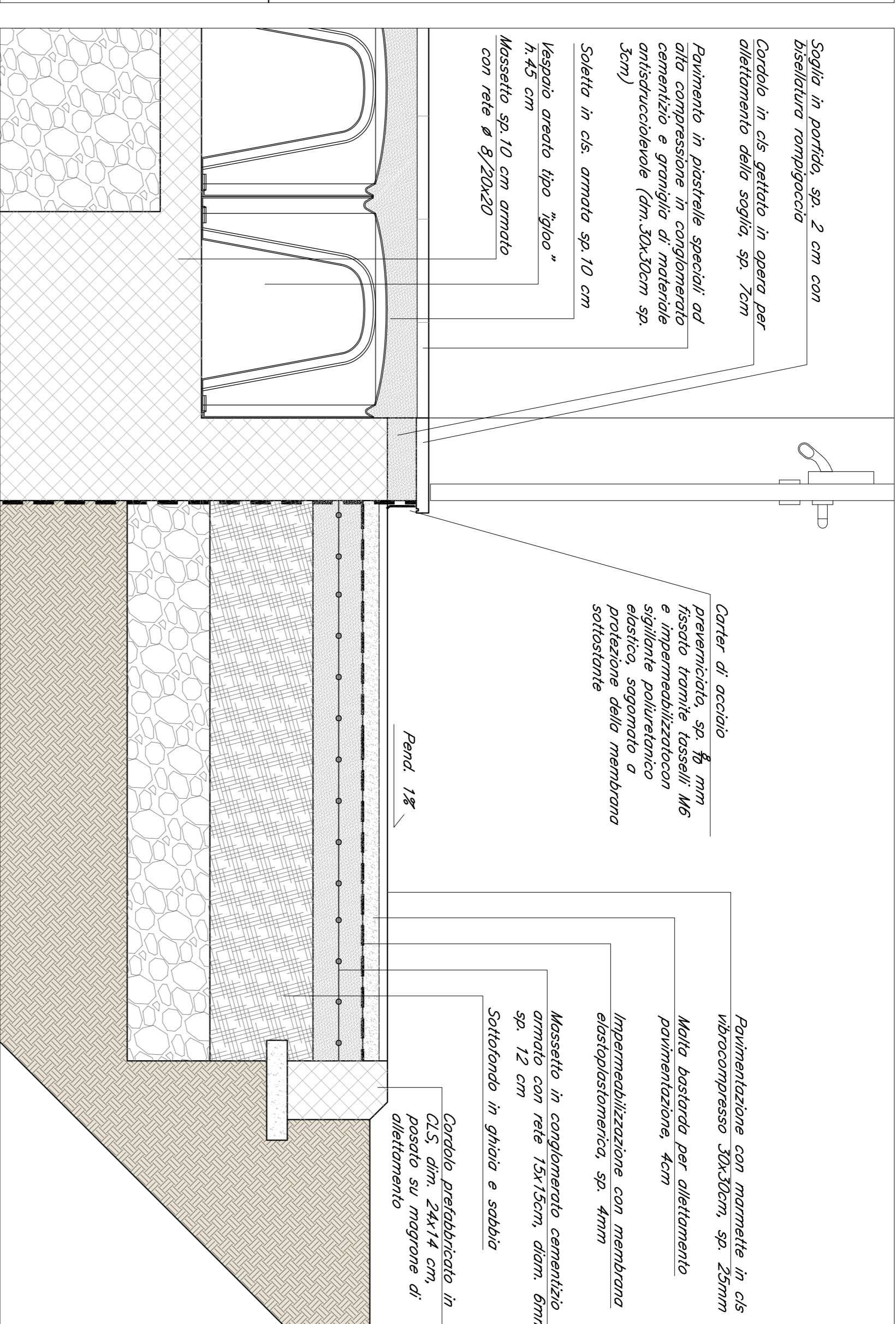


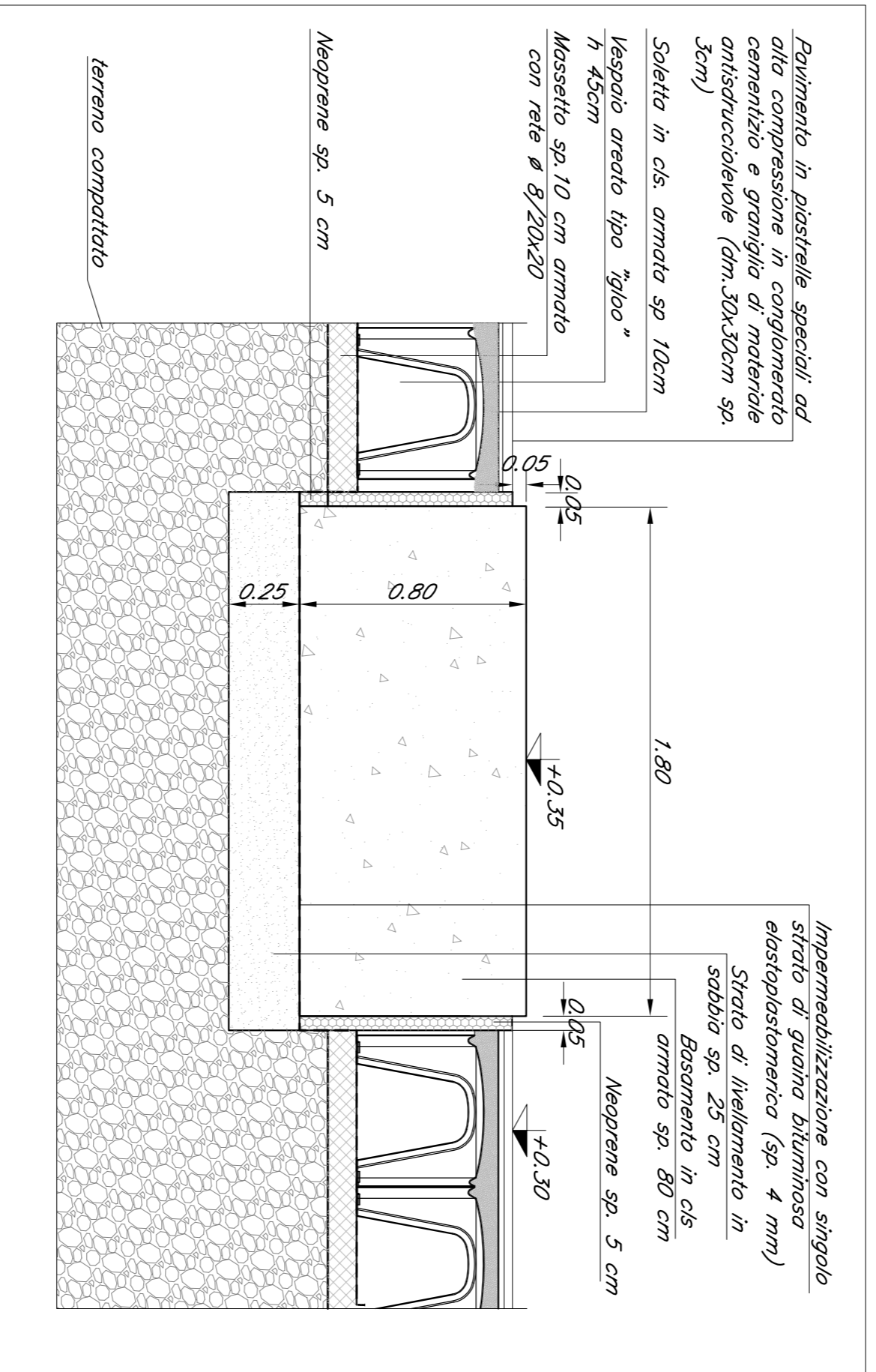
DETTAGLIO ATTACCO A TERRA - SINALTIMENTO ACQUE METEORICHE - SCALA 1:20



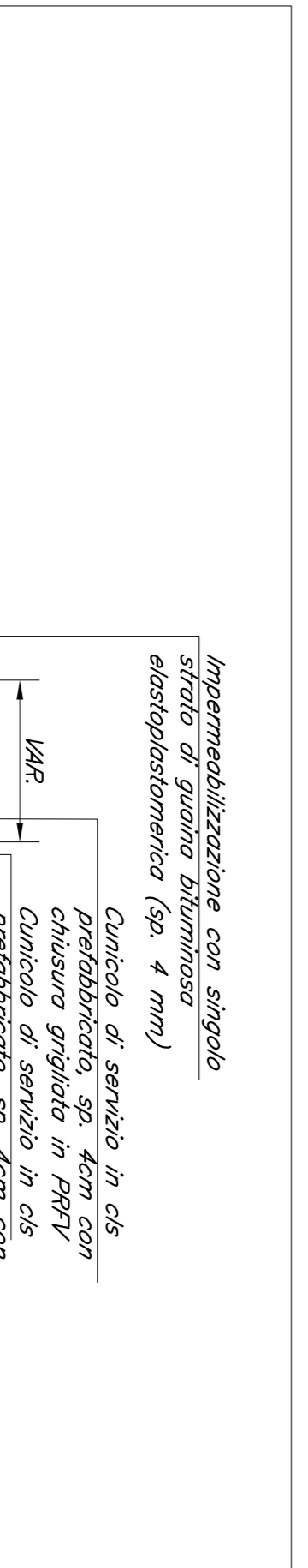
DETTAGLIO ATTACCO A TERRA - AERAZIONE DEL VESPANO - SCALA 1:10



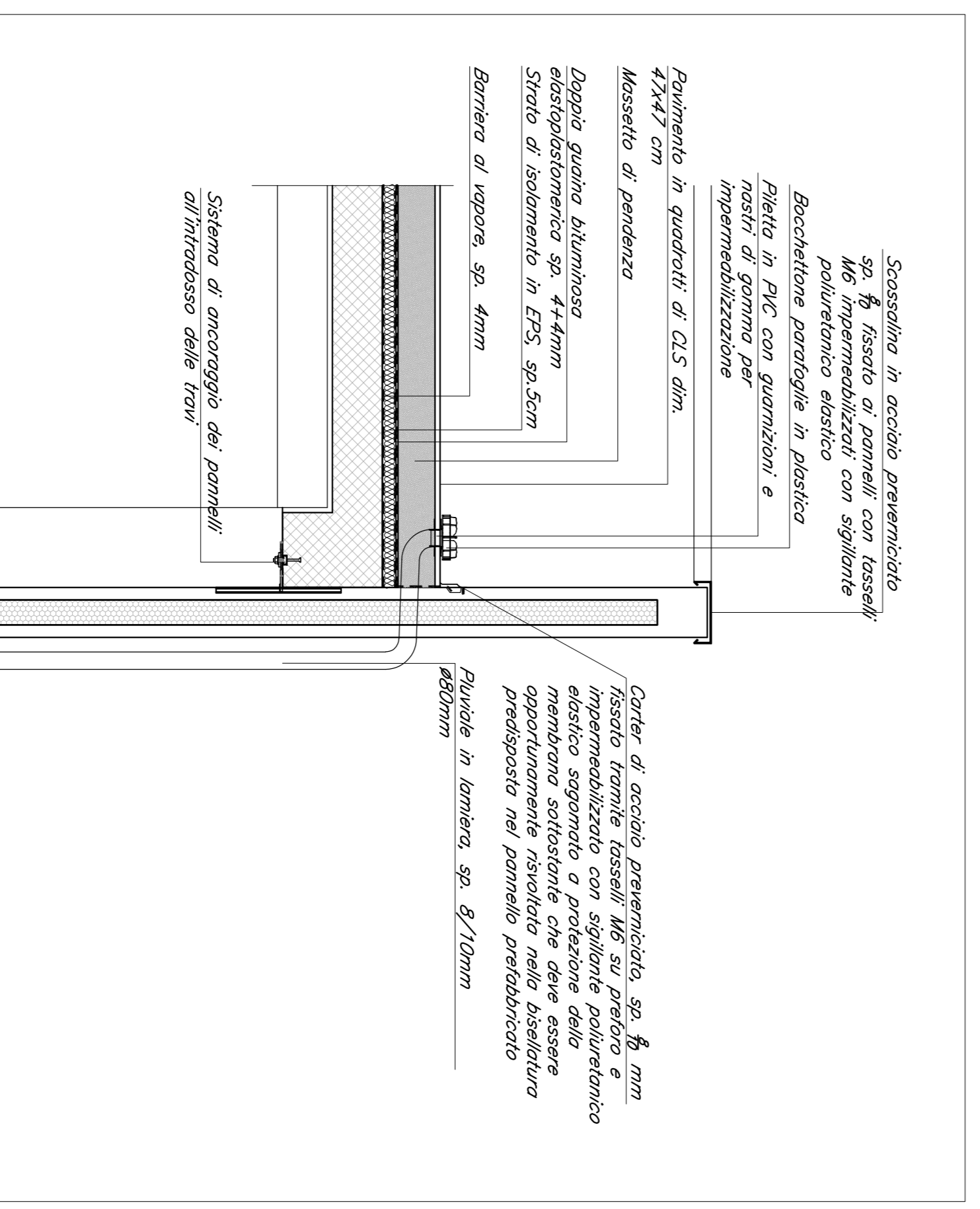
DETTAGLIO ATTACCO A TERRA - SOGLIA - SCALA 1:10



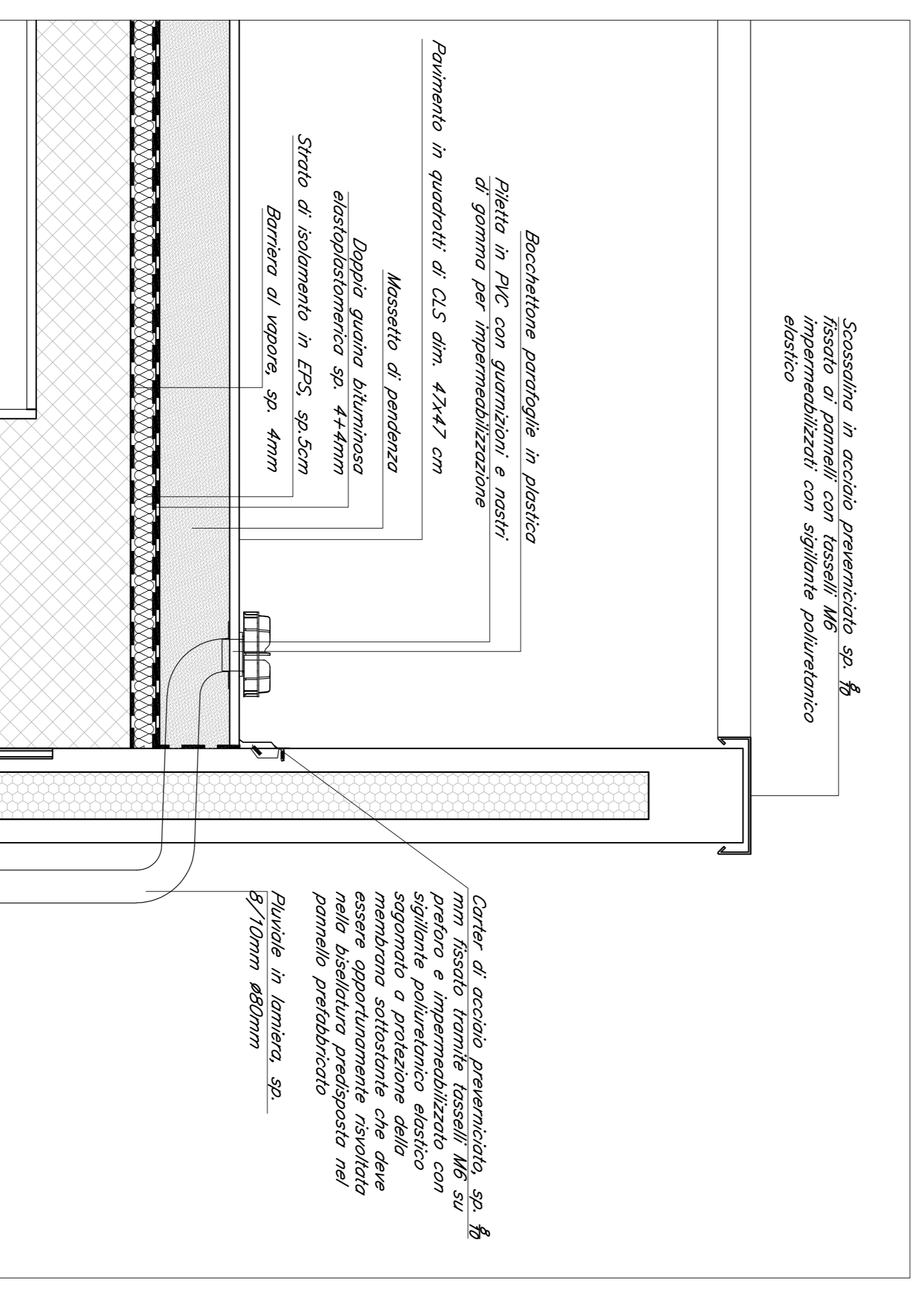
DETTAGLIO BASAMENTO - SCALA 1:20



DETTAGLIO COPERTURA - FABBRICATI TECNOLOGICI - SCALA 1:20



DETTAGLIO COPERTURA - FABBRICATI TECNOLOGICI - SCALA 1:20



DETTAGLIO COPERTURA - FABBRICATI DI VENTILAZIONE - SCALA 1:10

DETTAGLIO CUNICOLI - SCALA 1:20

COMMITTENTE: **SRFI** RETE FERRARIA ITALIANA GRUPPO FERRARI DELLO STATO ITALIANO

DIREZIONE LAVORI: **ITALFERR** GRUPPO FERRARI DELLO STATO ITALIANO

APPALTATORE: **CONSORZIO:** **SOCC:** **webuild Italia**

PROGETTAZIONE: **MANDANTE:** **OPINI** **NET** **PIZZAROTTI**

MANUTENZIONE: **PROGETTO ESECUTIVO**

LITNERARIO NAPOLI - BARI RADDOPPIO TRATTA ARICE - ORSARA IL LOTTO FUNZIONALE HIRPINIA - ORSARA FABBRICATI GENERALI

Deliggi architettonici

APPALTATORE	DIRETTORE DELLA PROGETTAZIONE		PROGETTISTA	
Consorzio HIRPINIA - ORSARA AV	Il Direttore Tecnico		NET	
Fig. P. M. Consorzio	Il Responsabile integratore ed in carica		Fig. G. Casiani	
30092022	30092022		30092022	

COMMESSA: LOTTO FASE ENTE TIPO DOC. OPERADISCIPLINA PROG. REV. SCALA

Rev.	Descrizione	Redatto	Data	Verificato	Data	Approvato	Data	Autore/Rev. Data
A	C.0101 - F.048 (del corso d'acqua)	M. Mazzoni	09/03/2022	R. Gallo	09/03/2022	L. G. Casiani	09/03/2022	Fig. G. Casiani
B	C.0101 - F.048 (del corso d'acqua)	F. Mazzoni	09/03/2022	M. Mazzoni	09/03/2022	A. Gallo	09/03/2022	
C	C.0101 - F.048 (del corso d'acqua)	C. Gallo	30/03/2022	C. Gallo	30/03/2022	A. Gallo	30/03/2022	

Fig. P.30/2022ZF/A0000000CC.dwg **P.000000** **P.000000**