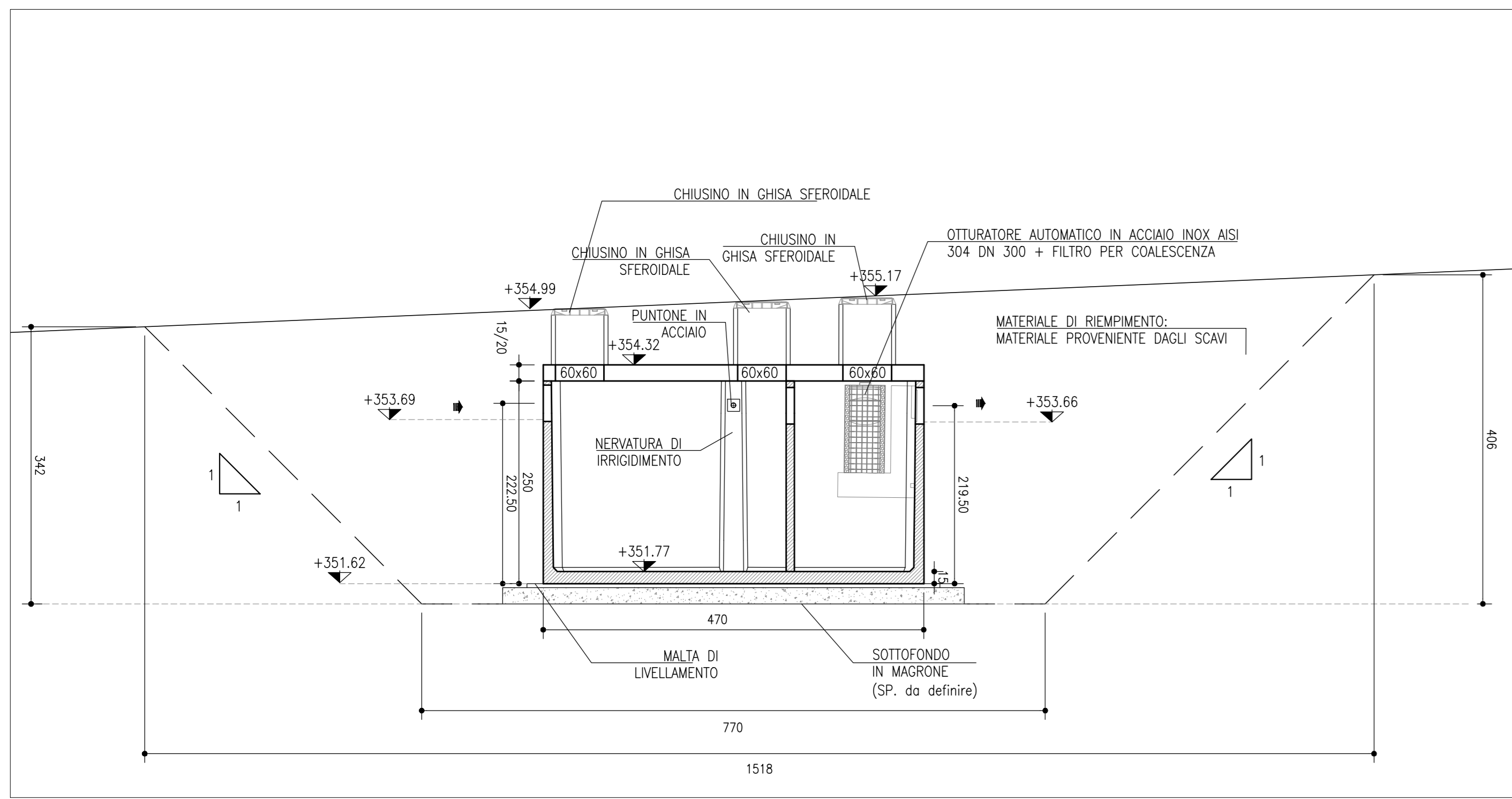
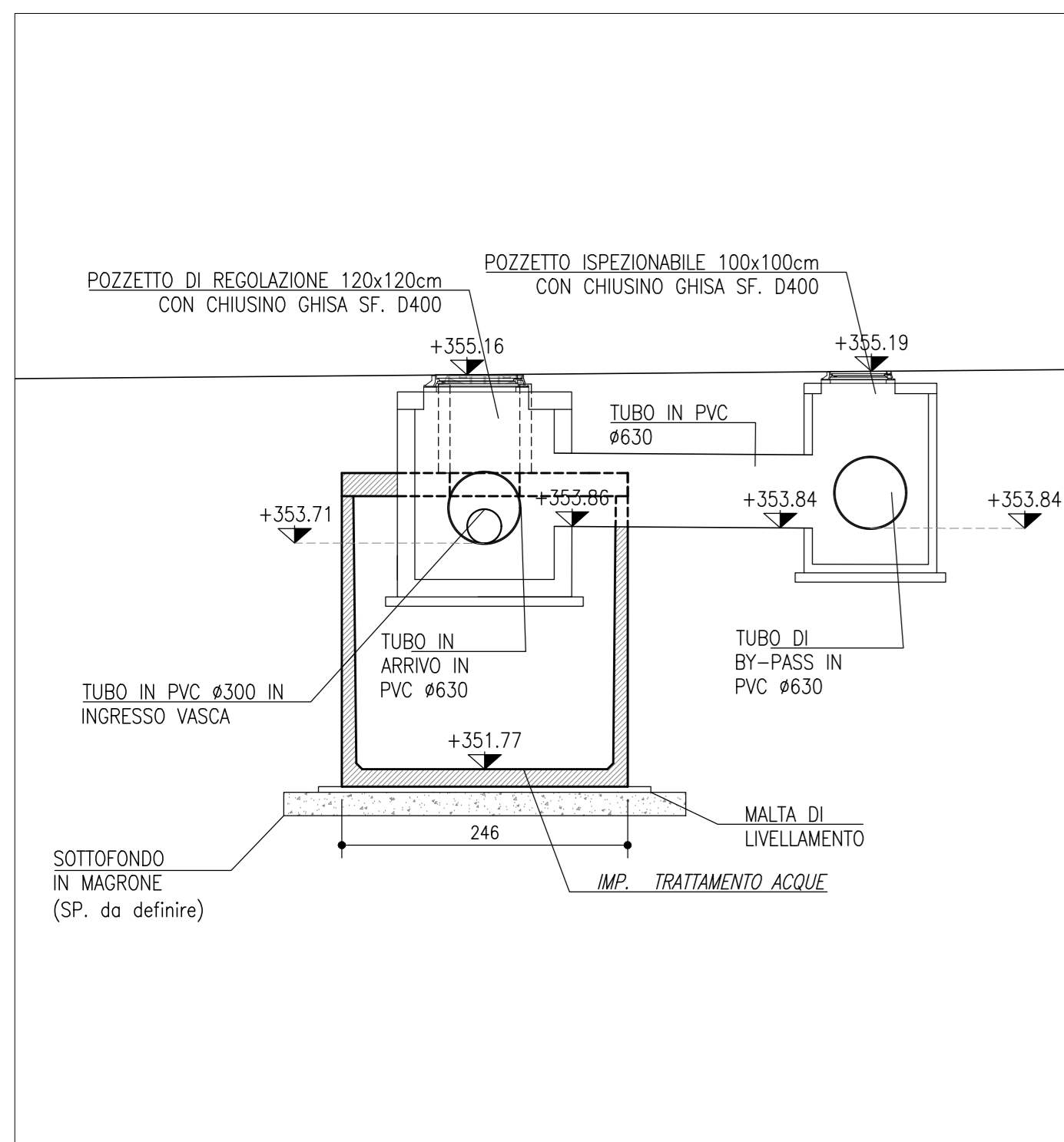


VASCA DI TRATTAMENTO ACQUE DI PRIMA PIOGGIA

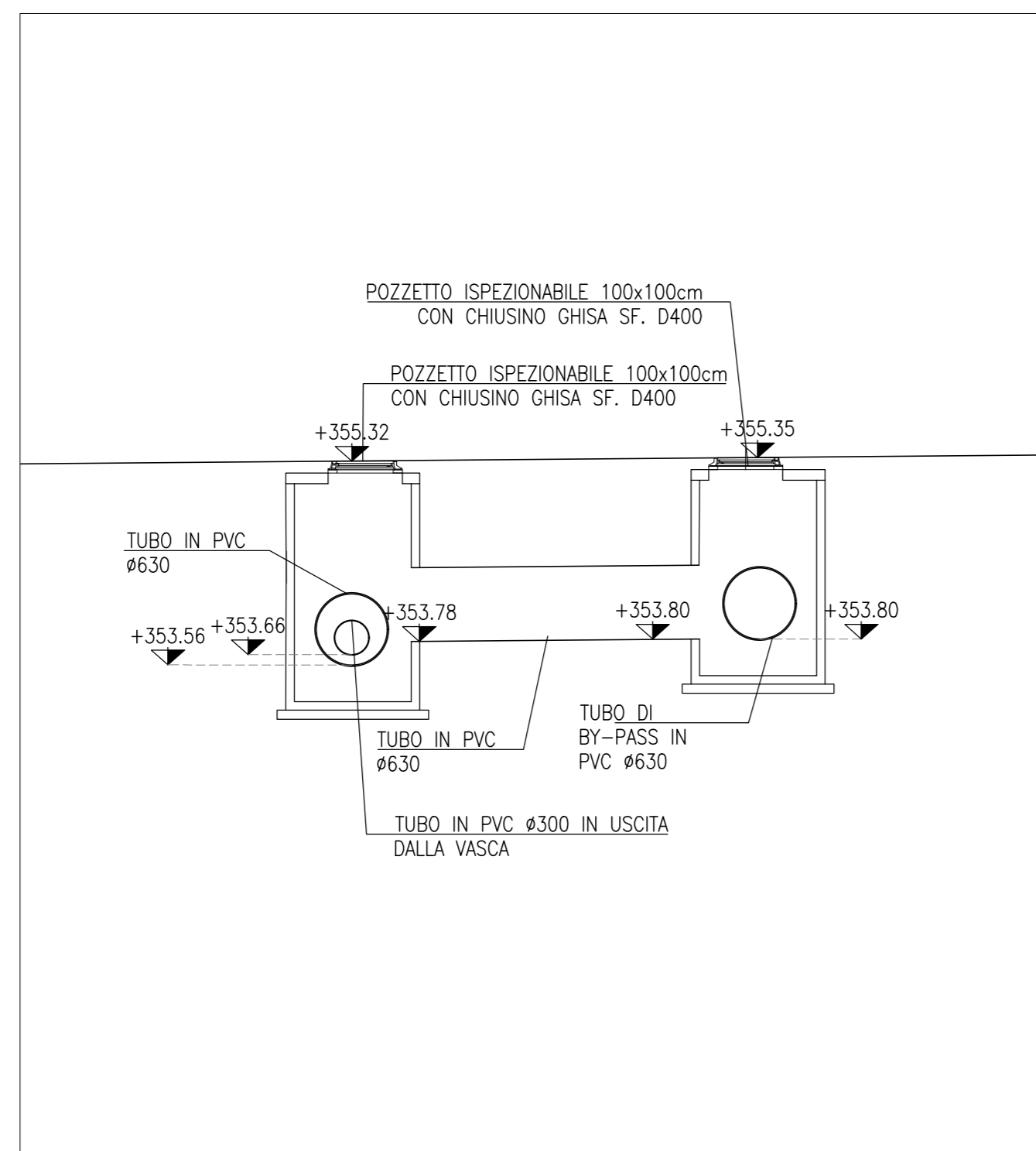
SEZIONE TIPOLOGICA VASCA DI PRIMA PIOGGIA
Scala 1:50



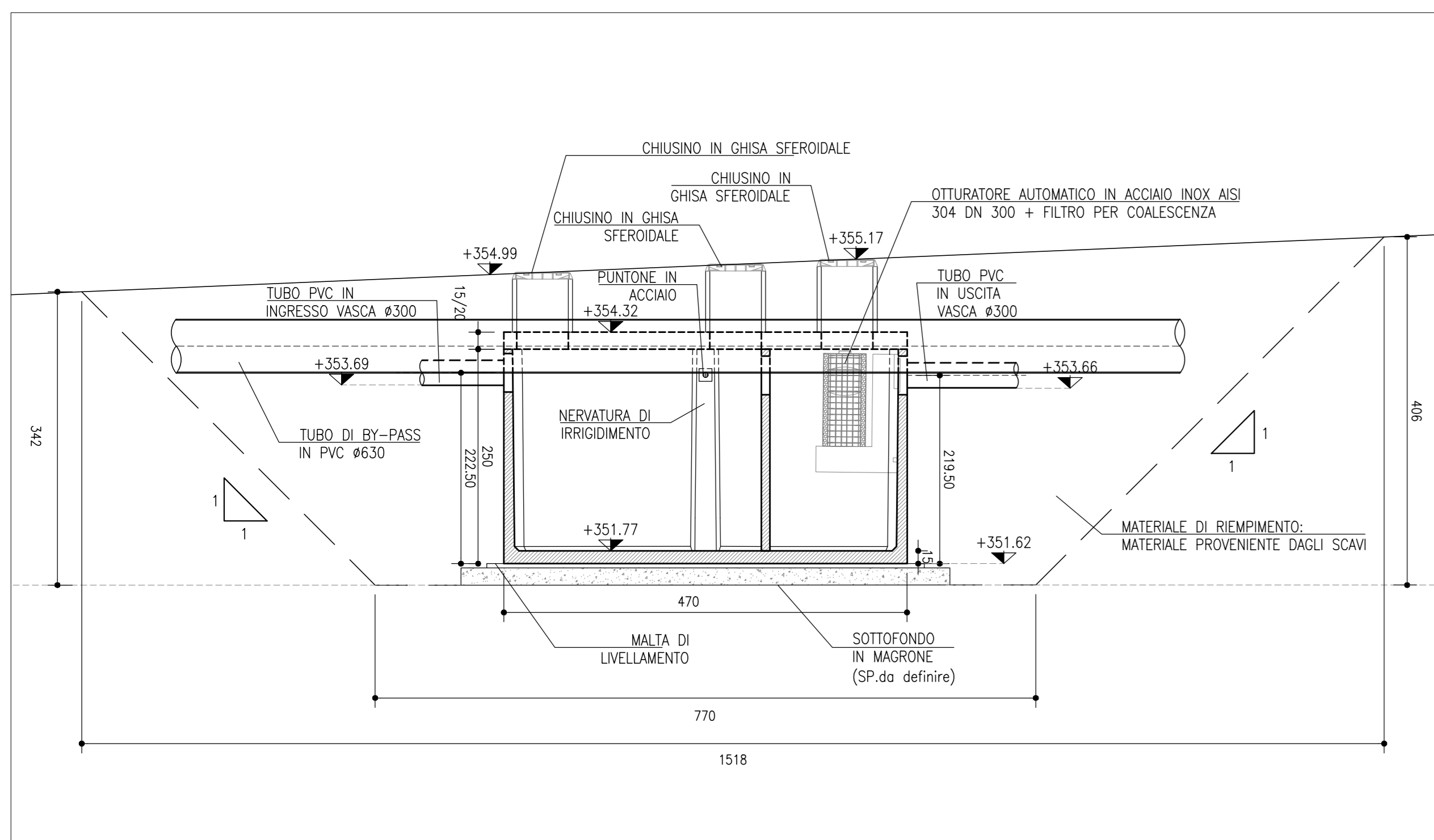
SEZIONE A-A
Scala 1:50



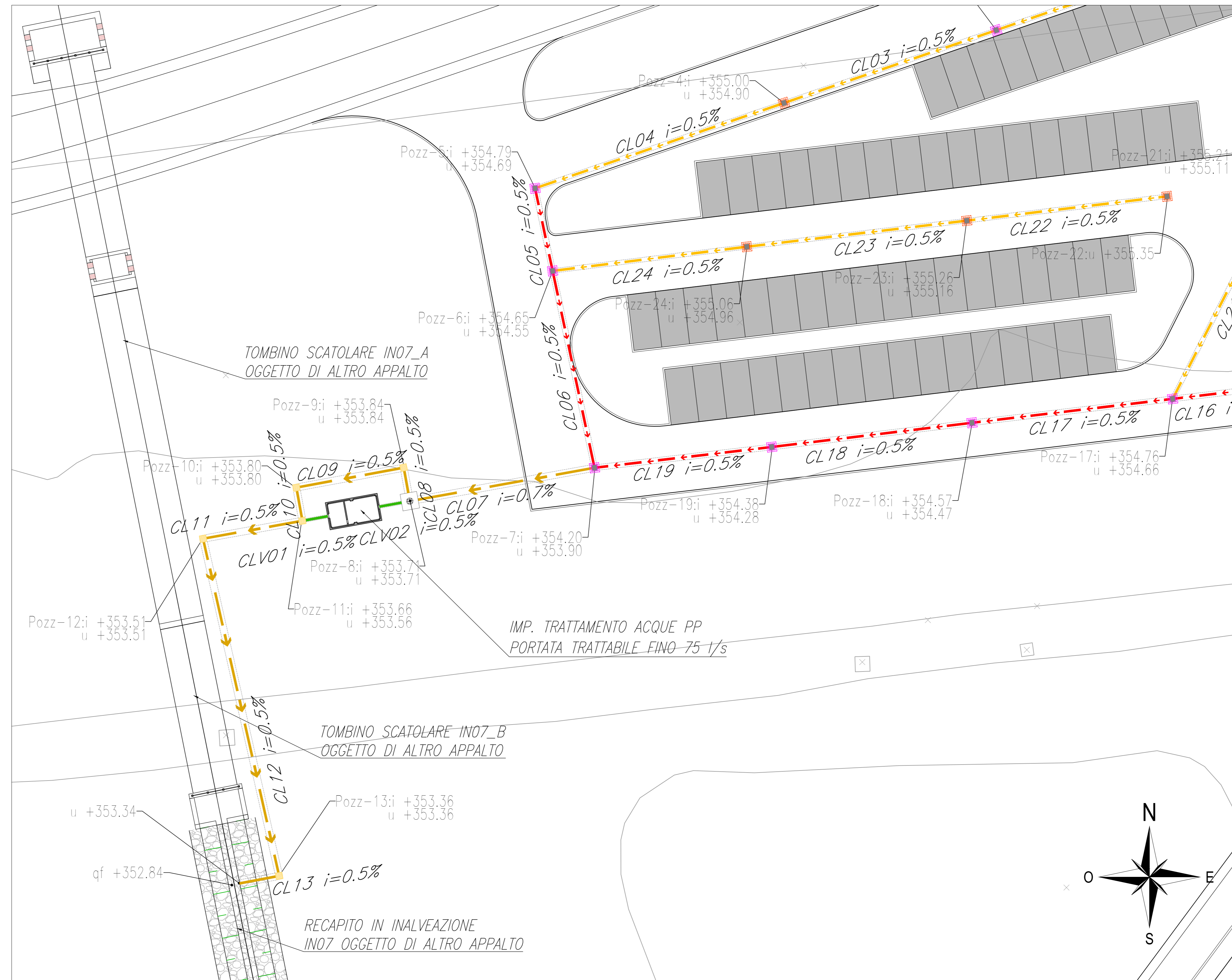
SEZIONE B-B
Scala 1:50



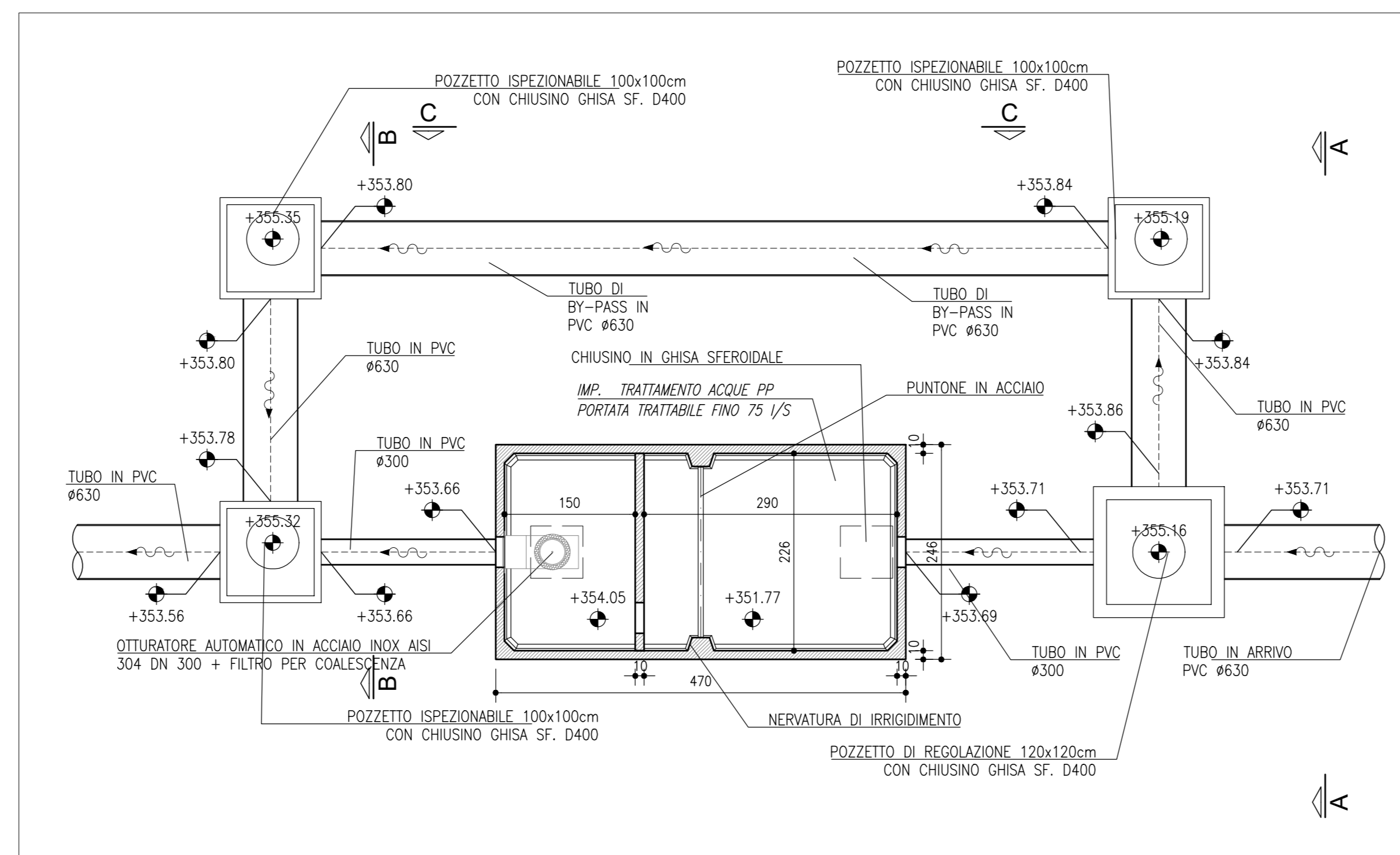
SEZIONE C-C
Scala 1:50



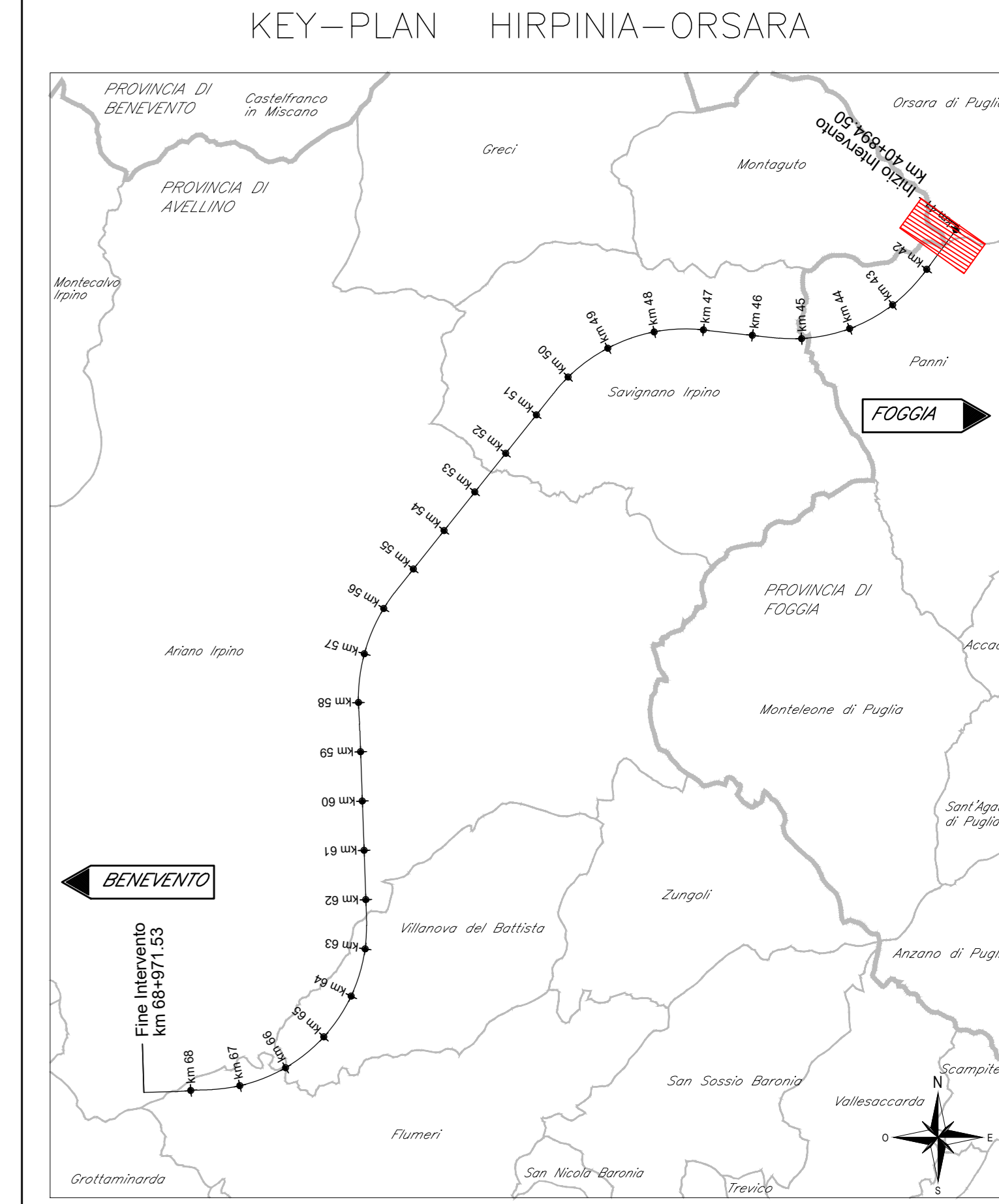
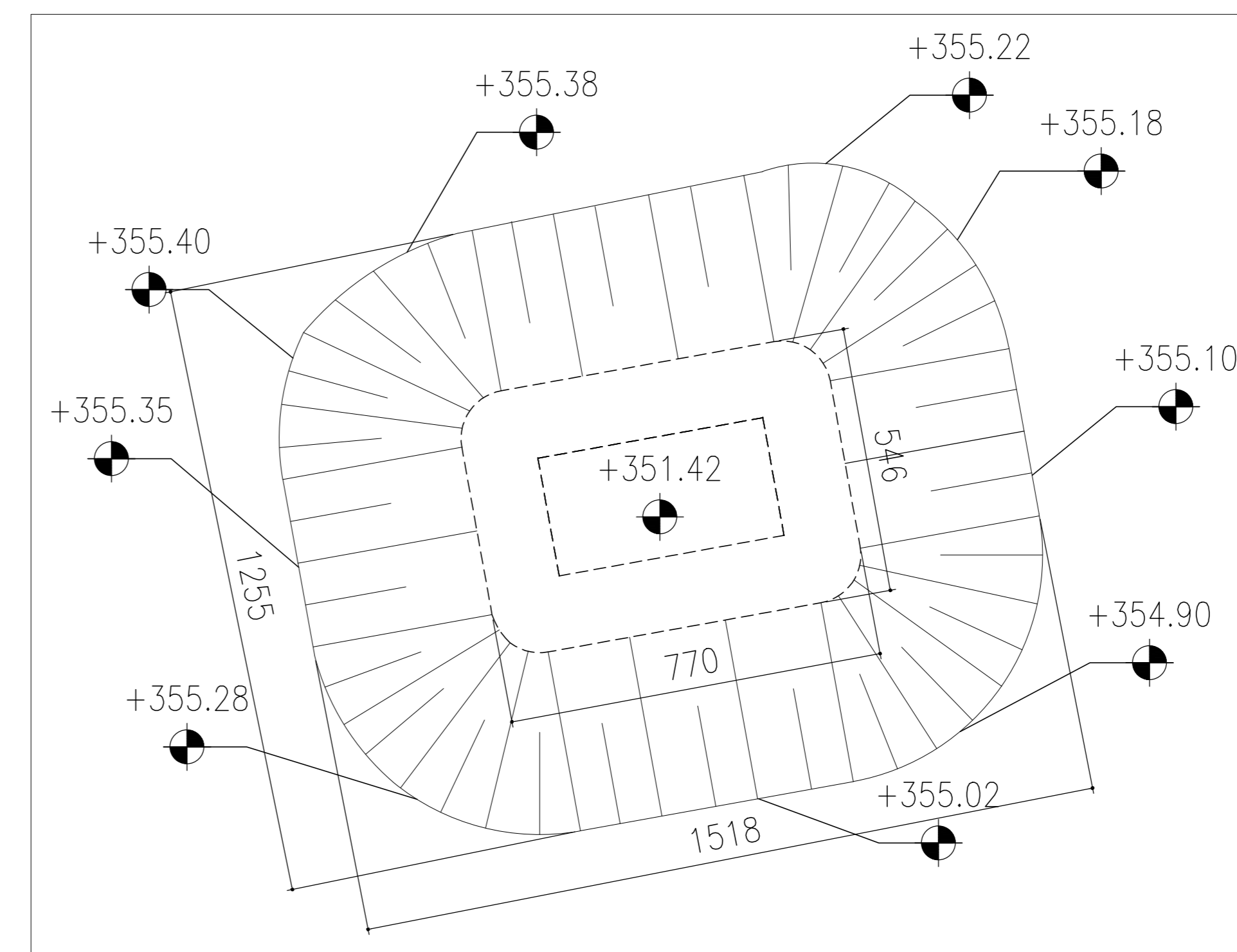
STRALCIO PLANIMETRICO
Scala 1:200



PIANTA
Scala 1:50



PIANTA SCAVI
Scala 1:100



LEGENDA

- CL. Collettore in PVC DN200 - S18
- CL. Collettore in PVC DN150 - S18
- CL. Collettore in PVC DN100 - S18
- CL. Collettore in PVC DN50 - S18
- CL. Collettore in PVC DN630 - S18

■ Pozzetto in cal. dim. 80x80 con cestello griglia 0.50x0.50 m - classe UNI EN 124 D403
■ Pozzetto in cal. dim. 80x80 con cestello griglia 0.50x0.50 m - classe UNI EN 124 D403
■ Pozzetto in cal. dim. variabile con cestello in ghisa sfere classe D403
■ Pozzetto regolatore in cal. dim. 1.50x1.50 m con chiuSSino in ghisa sferoidale classe D403

IMPIANTO	UBICAZIONE	AREA TRATTATA	VOLUME PRIMA PIOGGIA	PORTATA PRIMA PIOGGIA	DIMENSIONI ESTERNE VASCA
n°		[mq]	[m³]	[l/s]	[m]
1	PARCHEGGIO STAZIONE ORSARA	6200	27,85	64,77	2.46x4.70x2.50

IMPIANTO	QUOTA P.C.	Q.S. TUBAZIONE IN ARRIVO	Q.S. TUBAZIONE PRIMA PIOGGIA	Q.S. TUBAZIONE SECONDA PIOGGIA	Q.S. TUBAZIONE IN USCITA VASCA	Q.S. TUBAZIONE OUT VASCA	QUOTA FONDO VASCA	TIRANTE IDRICO TUBAZIONE PRIMA PIOGGIA
n°	[mslm]	[mslm]	[mslm]	[mslm]	[mslm]	[mslm]	[mslm]	[m]
1	355,2	353,71	353,71	353,86	353,69	353,66	351,77	0,13

CALCESTRUZZO

STRUTTURA	CLASSE DI RESISTENZA	CLASSE DI ESPOSIZIONE	MAX RAPPORTO ACQUA/CEMENTO	CONTENUTO MIN DI CEMENTO (kg/m³)	CONTENUTO MIN DI ARIA (%)	SUMP
Magrone	C12/15 (R _{ck} >15 MPa)	X0	-	-	-	4
Fondazioni, elevazioni e rivestimenti	C32/40 (R _{ck} >40 MPa)	XC4-XC2-XF4	0,45	360	3	4

ACCIAIO PER ARMATURA ORDINARIA: B450C

COPRIFERRO NETTO: 4 cm

SOVRAPPPOSIZIONE: 50 φ (se non diversamente indicato)

PEGATURA FERRO DI ARMATURA: R=3 φ (fino a #12); R=6 φ (da #14 a #26)

- NOTA:
- Per il controllo di produzione degli elementi prefabbricati, riferirsi all'appendice H dell'EN 206-1.
 - Tutti i pozzetti devono essere carrabili di 1ª categoria.

COMMITTENTE: **RFI** GRUPPO FERROVIARIO ITALIANO

DIREZIONE LAVORI: **ITALFERR** GRUPPO FERROVIE DELLO STATO ITALIANO

APPALTAZIONE: **HIRPINIA-ORSARA AV**

PROGETTAZIONE: **webuild Italia**, **PIZZAROTTI**

PROGETTO ESECUTIVO

ITINERARIO NAPOLI - BARI RADDOPPIO TRATTA APICE - ORSARA II LOTTO FUNZIONALE HIRPINIA - ORSARA FV - STAZIONI E FERMATE

SISTEMAZIONI STAZIONE - PARCHEGGIO Vasca di trattamento acque di prima pioggia - pianta, sezioni e particolari

APPALTAZIONE	DIRETTORE DELLA PROGETTAZIONE	PROGETTISTA
Consorzio HIRPINIA - ORSARA AV Il Direttore Tecnico Ing. F. M. Garavito 08/06/2022	Il Responsabile integrazione fra le varie prestazioni specialistiche Ing. G. Casarà	NET Ing. M. Faccioli

COMMESSA	LOTTO	FASE	ENTE	TIPO DOC.	OPERAZIONE	PROGR.	REV.	SCALA:
IF3A	02	E	ZZ	BZ	FV0100	002	B	VARIE

Rev.	Descrizione	Redatto	Data	Verificato	Data	Approvato	Data	Autorizzato Data
A	C.08.01 - Estrazione 100g	C. Ferrigno	08/02/22	M. Faccioli	08/02/22	T. Finocchietti	08/02/22	Ing. R. Zanon
B	C.08.01 - Vede dal contratto	C. Ferrigno	08/02/22	M. Faccioli	08/02/22	A. Calera	08/02/22	

File: IF3A02EZZBZFV0100002B.dwg