

COMMITTENTE:



DIREZIONE LAVORI:



APPALTATORE:

CONSORZIO:

HIRPINIA- ORSARA AV

SOCI:



PROGETTAZIONE:

MANDATARIA:



MANDANTI:



PROGETTO ESECUTIVO

ITINERARIO NAPOLI - BARI RADDOPPIO TRATTA APICE - ORSARA II LOTTO FUNZIONALE HIRPINIA - ORSARA

FV - STAZIONI E FERMATE

FV01 - STAZIONE ORSARA

ELABORATI ARCHITETTONICI

Abaco di dettaglio - Stratigrafie Verticali

| APPALTATORE | DIRETTORE DELLA PROGETTAZIONE | PROGETTISTA |
|--|--|-------------------|
| Consorzio HIRPINIA - ORSARA AV Il Direttore Tecnico Ing. P. M. Gianvecchio 08/06/2022 | Il Responsabile integrazione fra le varie prestazioni specialistiche Ing. G. Cassani | Ing. R. Zanon |

COMMESSA LOTTO FASE ENTE TIPO DOC. OPERA/DISCIPLINA PROGR. REV. SCALA:

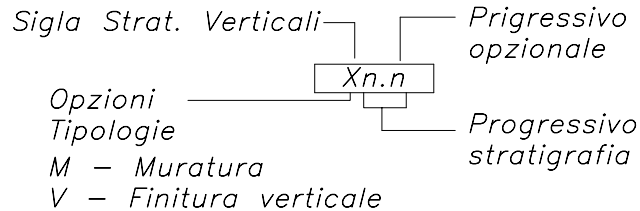
IF3A 02 E ZZ BZ FV0109 000 B 1:10

| Rev. | Descrizione | Redatto | Data | Verificato | Data | Approvato | Data | Autorizzato Data |
|------|---------------------------------------|------------|------------|------------|------------|-----------|------------|---|
| A | C 08.00 - Emissione 180gg | M. Mizzoni | 08/02/2022 | R.Gallo | 08/02/2022 | C. Vanali | 08/02/2022 | Ing. R. Zanon 08/06/2022 |
| B | C 08.01 - A valle del contraddittorio | M. Mizzoni | 08/06/2022 | C.Castagna | 08/06/2022 | C. Vanali | 08/06/2022 | |
| | | | | | | | | |
| | | | | | | | | |

File: IF3A02EZZBZ FV0109000B.dwg

n.Elabor.: :

CODIFICA STRATIGRAFIE/FINITURA VERTICALI



LEGENDA STRATIGRAFIE VERTICALI

| Codice | Descrizione |
|--------|---|
| M1 | Muro in blocchi cavi prefabbricati in cls intonacati sp. 20 cm |
| M2 | Muro in blocchi cavi prefabbricati in cls intonacati sp. 30 cm |
| M4 | Muratura in blocchi forati in conglomerato di argilla espansa, sp. 10 cm |
| M5 | Parete divisoria in cartongesso REI 120 con doppia lastra su entrambi i lati di sp. 12.5 mm. Sp. tot. 125 mm |
| M5.1 | Controparete per la creazione di cavedi tecnici in cartongesso REI 120 con tripla lastra di sp. 5 mm. Sp. tot. 120 mm |

IN CORRISPONDENZA DELLE FOROMETRIE PER IL PASSAGGIO DI IMPIANTI CHE ATTRAVERSANO MURI CON PRESTAZIONI ANTINCENDIO DOVRANNO ESSERE PREVISTE SIGILLATURE DI CATEGORIA EI PARI A QUELLA DELLA MURATURA (per le caratteristiche delle sigillature vedere il progetto degli impianti)

LEGENDA STRATIGRAFIE FINITURE VERTICALI ESTERNE

| Codice | Descrizione |
|--------|---|
| V2.1 | Rivestimento in pannelli di calcestruzzo G.F.R.C. sp. 12-15 mm, con trattamento siliconico idrorepellente e anti-graffiti, su sottostruttura metallica + Finitura superficiale con vernice elastica protettiva per calcestruzzo a base di resine acriliche in dispersione acquosa |
| V4 | Facciata continua in pannelli di policarbonato alveolare estruso, con trattamento di protezione UV e con incastro maschio-femmina, di larghezza 435 e sp. 40 mm, su opportuna sottostruttura in acciaio inox. |
| V5 | Rivestimento esterno in tela metallica con altezza di circa 6.00 m e lunghezza multipla di 0.60 m in acciaio inox su opportuna sottostruttura di sostegno in acciaio inox. |

LEGENDA STRATIGRAFIE FINITURE VERTICALI INTERNE

| Codice | Descrizione |
|--------|--|
| V2 | Rivestimento in lastre di cemento composito ecologico compresse sp. 12 mm, con trattamento siliconico idrorepellente e anti-graffiti, posate su sottostruttura |
| V3 | Intonaco isolante termoacustico anticondensa, antincendio per interni con tinteggiatura, sp. 2 cm |
| V3.1 | Intonaco isolante REI 120 termoacustico, anticondensa, antincendio con tinteggiatura, sp. 2.5 cm |
| V6 | Intonaco rustico e rivestimento in piastrelle di gres porcellanato posate a colla (per caratteristiche vedere elaborato finiture) su intonaco rustico per applicazione di rivestimento in piastrelle – sp. 2,5 cm |
| V7 | Pannello removibile in cartongesso su sottostruttura metallica |
| V9 | Rivestimento in lastre di cemento composito ecologico compresse sp. 8 mm, con trattamento siliconico idrorepellente e anti-graffiti, posate su sottostruttura + Finitura superficiale con vernice elastica protettiva per calcestruzzo a base di resine acriliche in dispersione acquosa |

NOTA DI TAVOLA

LE STRATIGRAFIE CON I CODICI:

- V2
- V2.1
- V9

SONO APPROFONDITE NELLA TAVOLA DEDICATA CON CODICE IF3A02EZZBZFFV0109002A "ABACO DI DETTAGLIO – RIVESTIMENTO IN LASTRE DI CEMENTO FIBRORINFORZATO". SI PRECISA CHE LE PARETI IN CLS E' NECESSARIA L'APPLICAZIONE DI IDONEO PROTETTIVO PRIMA DELL'APPLICAZIONE DEI RIVESTIMENTI

LE STRATIGRAFIE CON I CODICI:

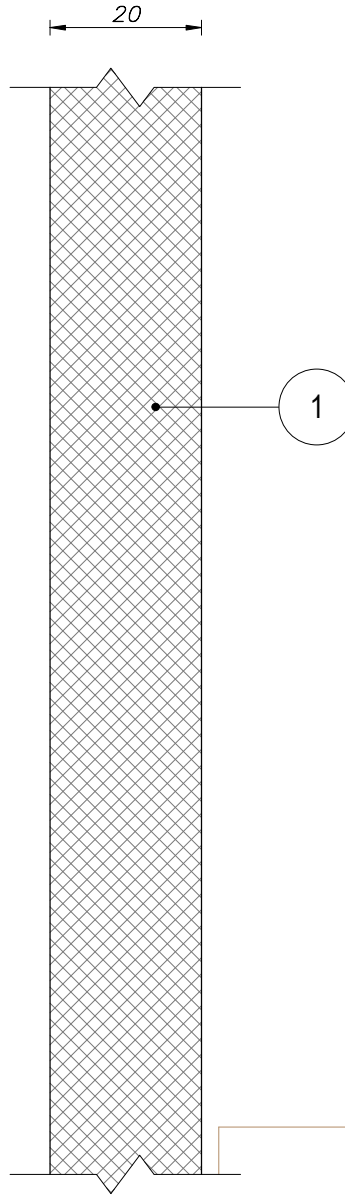
- V4
- V5

SONO APPROFONDITE NELLA TAVOLA DEDICATA CON CODICE IF3A02EZZBZFFV0109001A "ABACO DI DETTAGLIO – RIVESTIMENTO IN TELE METALLICHE E POLICARBONATO"

| Titolo | Scala | N° Elaborato |
|--------------|---------|---------------------------------|
| Introduzione | 1 : 100 | IF3A02EZZBZFFV0109000B – pag. 1 |

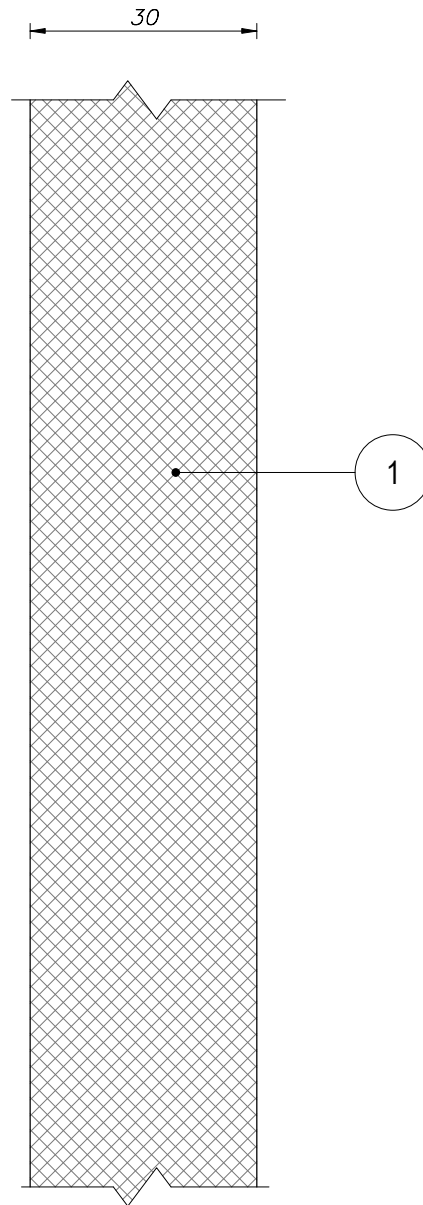
LEGENDA STRATIGRAFIA

| CODICE | DESCRIZIONE |
|--------|---|
| 1 | Muratura in blocchi cavi prefabbricati in conglomerato cementizio e inerti leggeri, con idonei rinforzi per murature con h>4m, da intonacare, certificabile EI 120, sp. 20 cm |



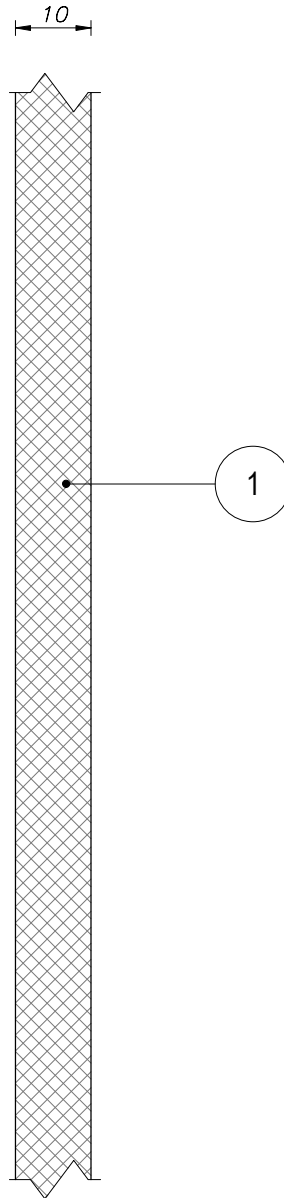
LEGENDA STRATIGRAFIA

| CODICE | DESCRIZIONE |
|--------|---|
| 1 | Muratura in blocchi cavi prefabbricati in conglomerato cementizio e inerti leggeri, con idonei rinforzi per murature con h>4m, da intonacare, certificabile EI 120, sp. 30 cm |



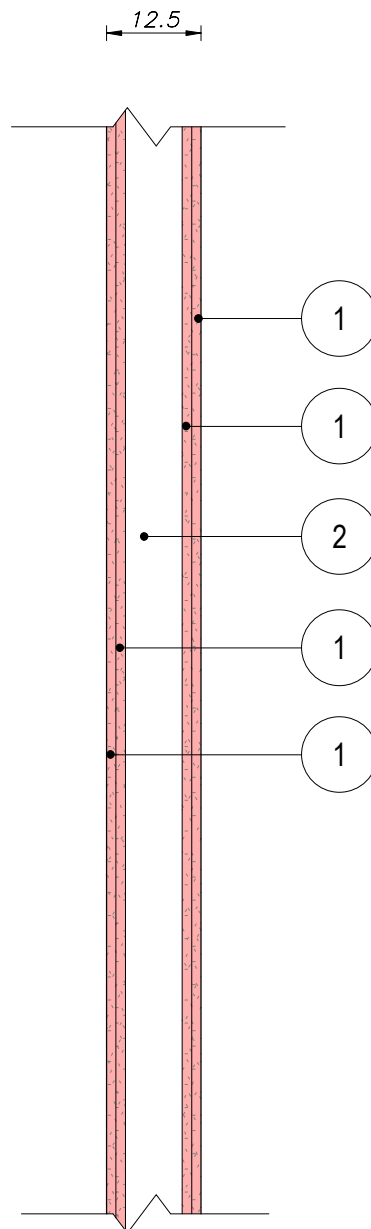
LEGENDA STRATIGRAFIA

| CODICE | DESCRIZIONE |
|--------|--|
| 1 | Muratura in blocchi forati in conglomerato cementizio alleggerito con argilla espansa, per interni, con malta adeguata, da intonacare, sp. 10 cm |



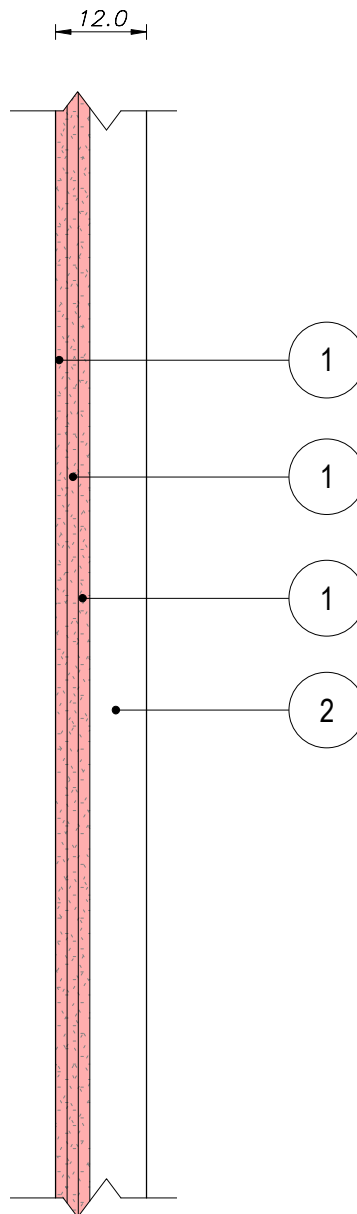
LEGENDA STRATIGRAFIA

| CODICE | DESCRIZIONE |
|--------|---|
| 1 | Lastra in gesso rivestito, speciale (tipo D E), additivata con fibre di vetro e vermiculite, a bordi assottigliati, reazione al fuoco A2-s1 d0, sp. 12,5 mm |
| 1 | Lastra in gesso rivestito, speciale (tipo D E), additivata con fibre di vetro e vermiculite, a bordi assottigliati, reazione al fuoco A2-s1 d0, sp. 12,5 mm |
| 2 | Struttura metallica composta da profili metallici in lamiera di acciaio zincato da 0,6 mm, larghezza 75mm, interasse montanti 60 cm |
| 1 | Lastra in gesso rivestito, speciale (tipo D E), additivata con fibre di vetro e vermiculite, a bordi assottigliati, reazione al fuoco A2-s1 d0, sp. 12,5 mm |
| 1 | Lastra in gesso rivestito, speciale (tipo D E), additivata con fibre di vetro e vermiculite, a bordi assottigliati, reazione al fuoco A2-s1 d0, sp. 12,5 mm |



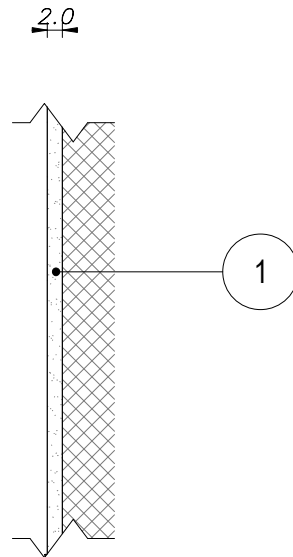
LEGENDA STRATIGRAFIA

| CODICE | DESCRIZIONE |
|--------|---|
| 1 | Lastra in gesso rivestito, speciale (tipo D E), additivata con fibre di vetro e vermiculite, a bordi assottigliati, reazione al fuoco A2-s1 d0, sp. 15 mm |
| 1 | Lastra in gesso rivestito, speciale (tipo D E), additivata con fibre di vetro e vermiculite, a bordi assottigliati, reazione al fuoco A2-s1 d0, sp. 15 mm |
| 1 | Lastra in gesso rivestito, speciale (tipo D E), additivata con fibre di vetro e vermiculite, a bordi assottigliati, reazione al fuoco A2-s1 d0, sp. 15 mm |
| 2 | Struttura metallica composta da profili metallici in lamiera di acciaio zincato da 0,6 mm, larghezza 75mm, interasse montanti 60 cm |



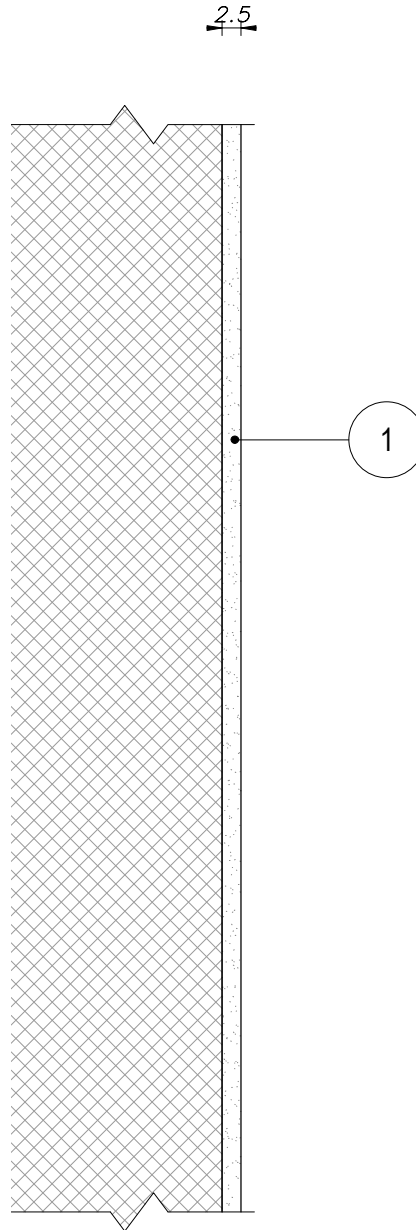
LEGENDA STRATIGRAFIA

| CODICE | DESCRIZIONE |
|--------|---|
| 1 | Intonaco isolante termoacustico, anticondensa, antincendio, sp. minimo 20 mm, per interni, tinteggiato con idropittura e rete in fibra di vetro portaintonaco |



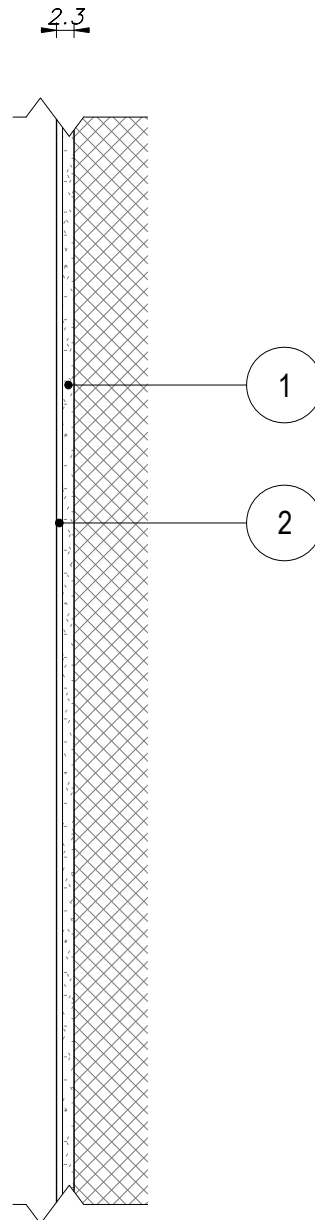
LEGENDA STRATIGRAFIA

| CODICE | DESCRIZIONE |
|--------|--|
| 1 | Intonaco isolante REI 120 termoacustico, anticondensa, antincendio, sp. minimo 25 mm, per interni tinteggiato con idropittura e rete in fibra di vetro portaintonaco |



LEGENDA STRATIGRAFIA

| CODICE | DESCRIZIONE |
|--------|--|
| 1 | Intonaco rustico per interni con malta cementizia completo di rete porta intonaco in fibra di vetro per applicazione di lastre incollate - Altezza compatibile con il rivestimento |
| 2 | Rivestimento con piastrelle in gres porcellanato, lastre 100x30 cm, sp. 8 mm posate a colla - Altezza rivestimento 210 cm da pavimento finito |



LEGENDA STRATIGRAFIA

| CODICE | DESCRIZIONE |
|--------|--|
| 1 | Rivestimento con piastrelle in gres porcellanato, lastre 100x30 cm, sp. 8 mm posate a colla - Altezza rivestimento 210 cm da pavimento finito |
| 2 | Pannello removibile in lastre composte da inerti e cemento portland, armate con rete in fibra di vetro, su sottostruttura metallica, lastra sp. 12,5 mm, con finitura in gres porcellanato - Altezza 120 cm per intercapedine ispezionabile servizi igienici |

