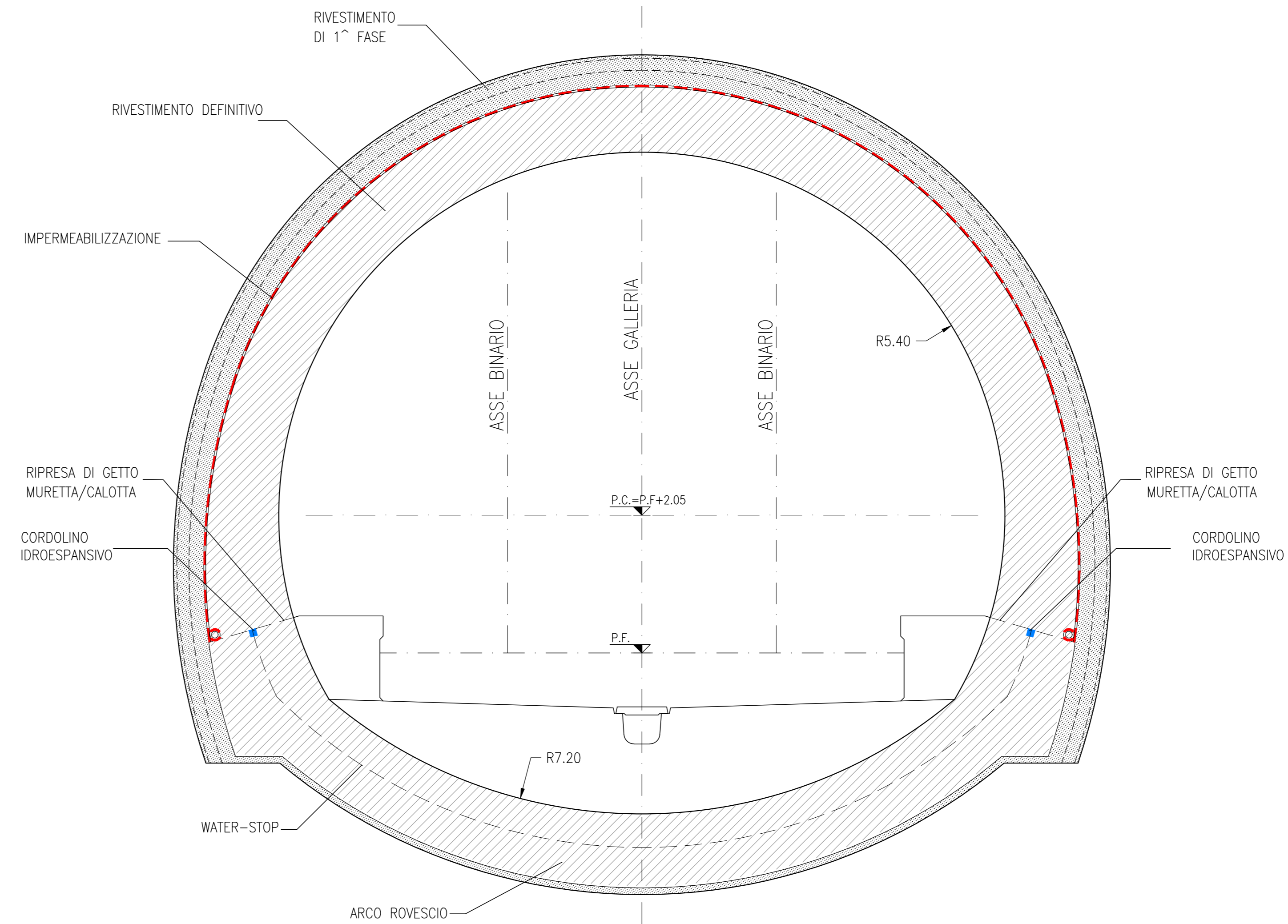
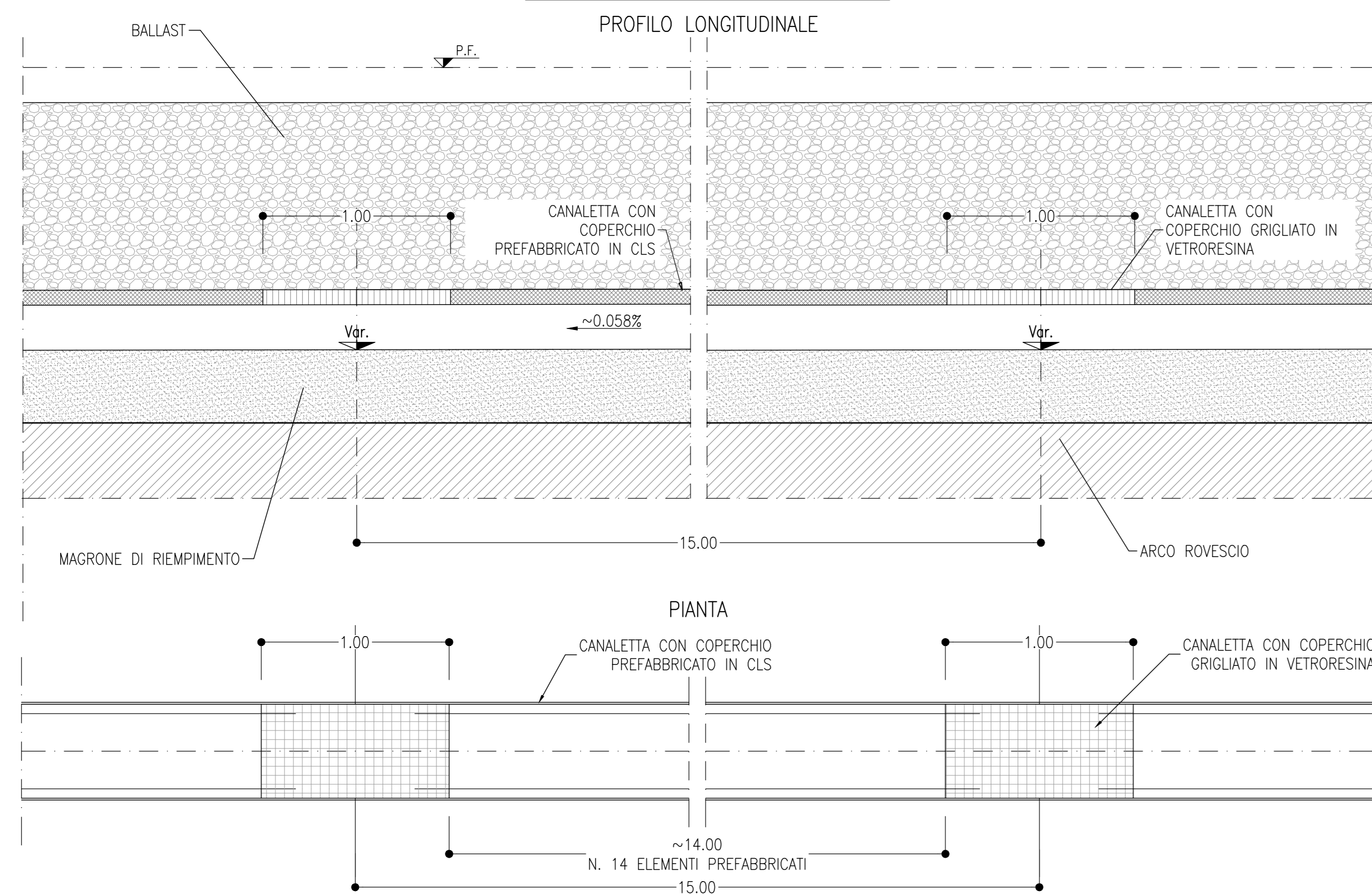


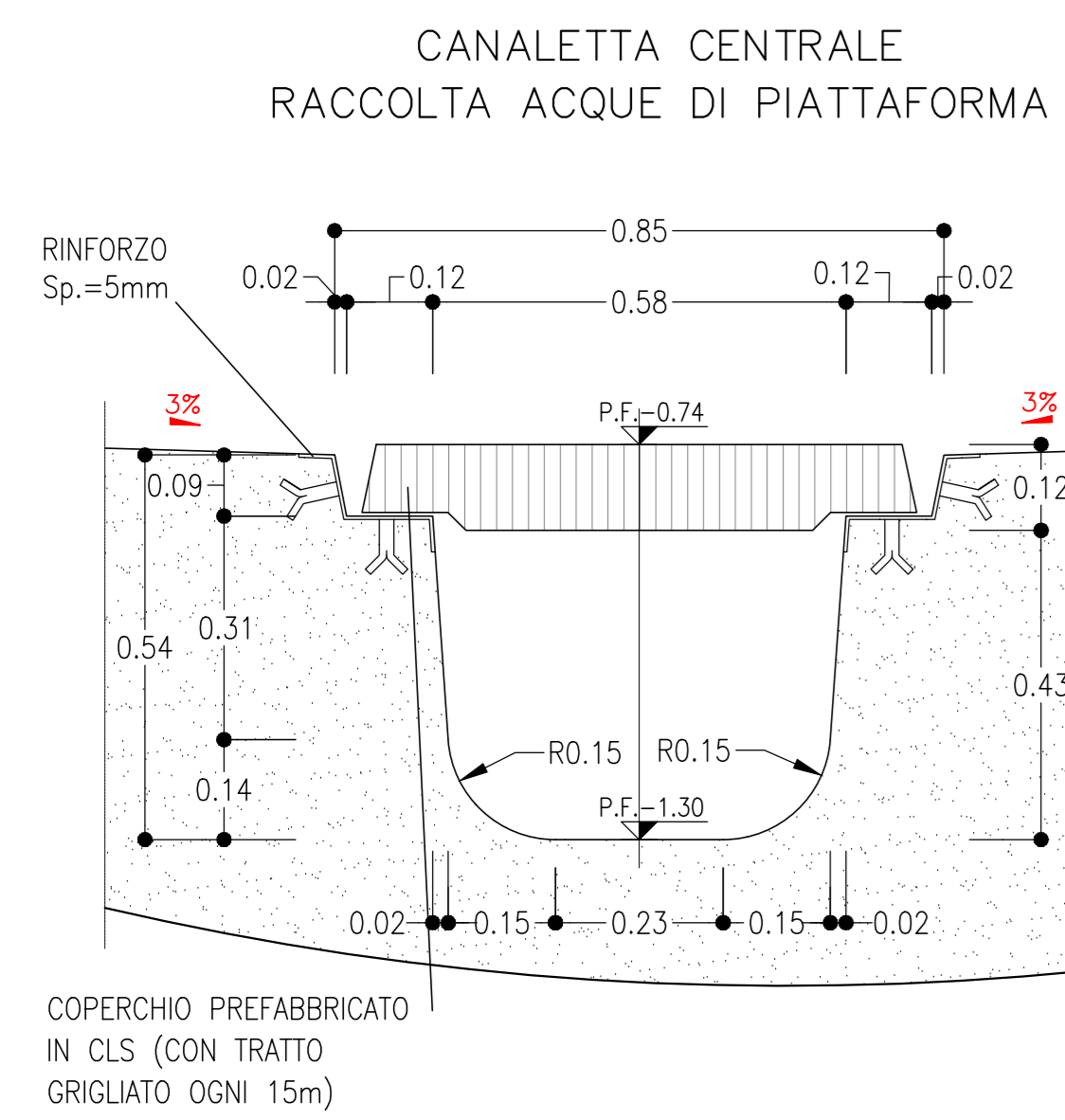
CONCIO D'ATTACCO
SCALA 1:50
SEZIONE CORRENTE (SCAVO IN TRADIZIONALE)



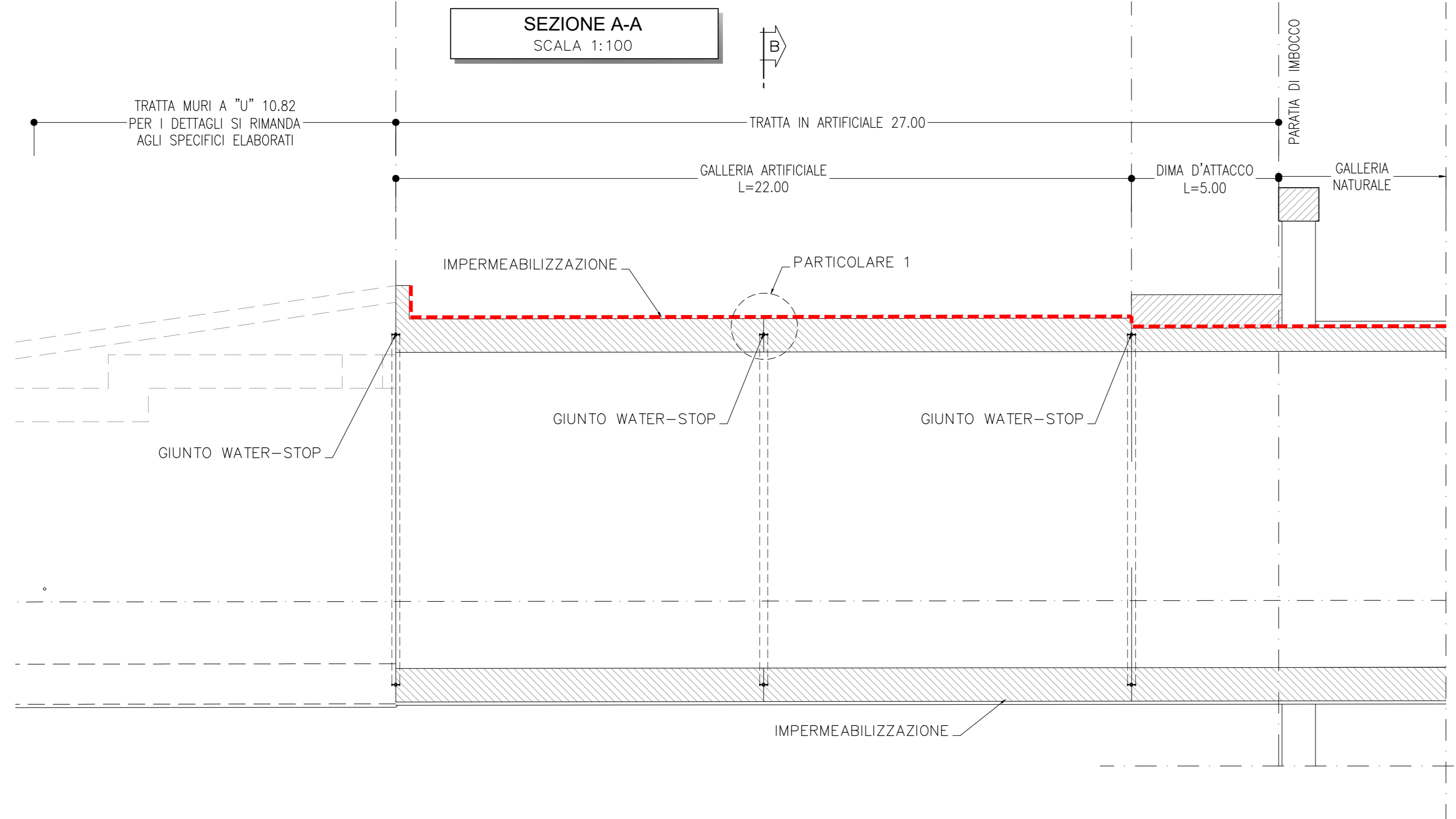
PARTICOLARI CANALETTA
SCALA 1:20



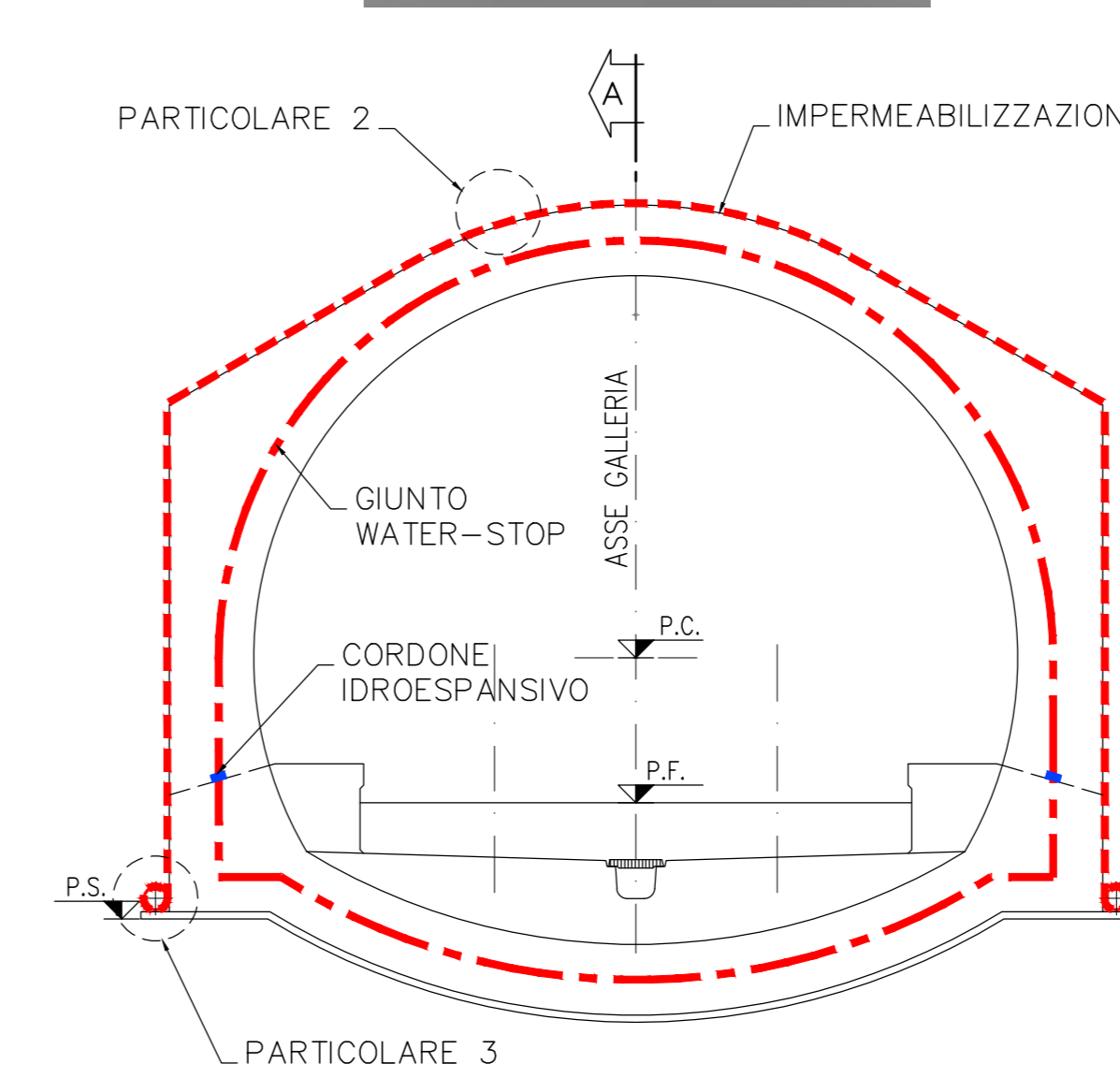
PARTICOLARE "A"
SCALA 1:10



SEZIONE A-A
SCALA 1:100



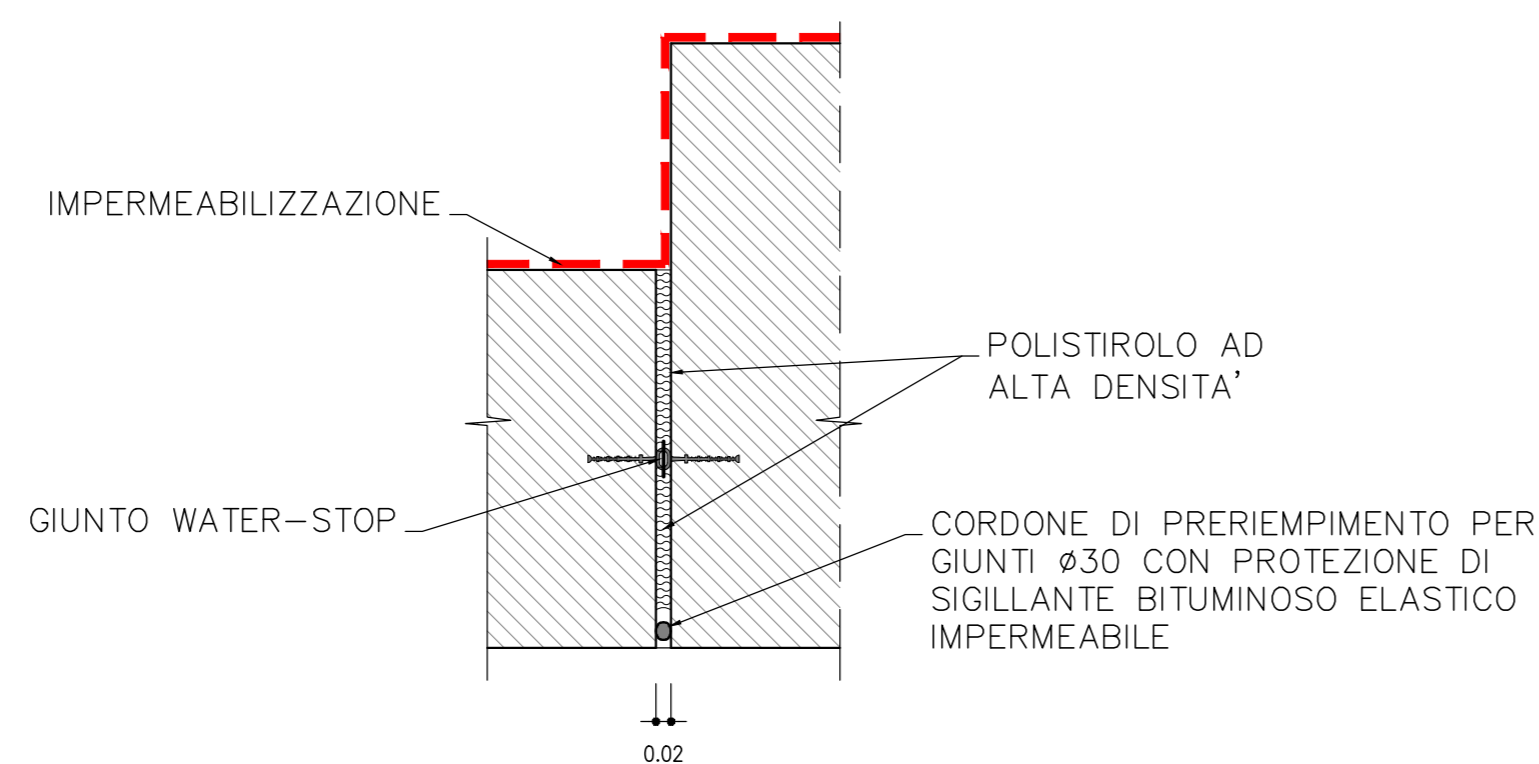
SEZIONE B-B
SCALA 1:100



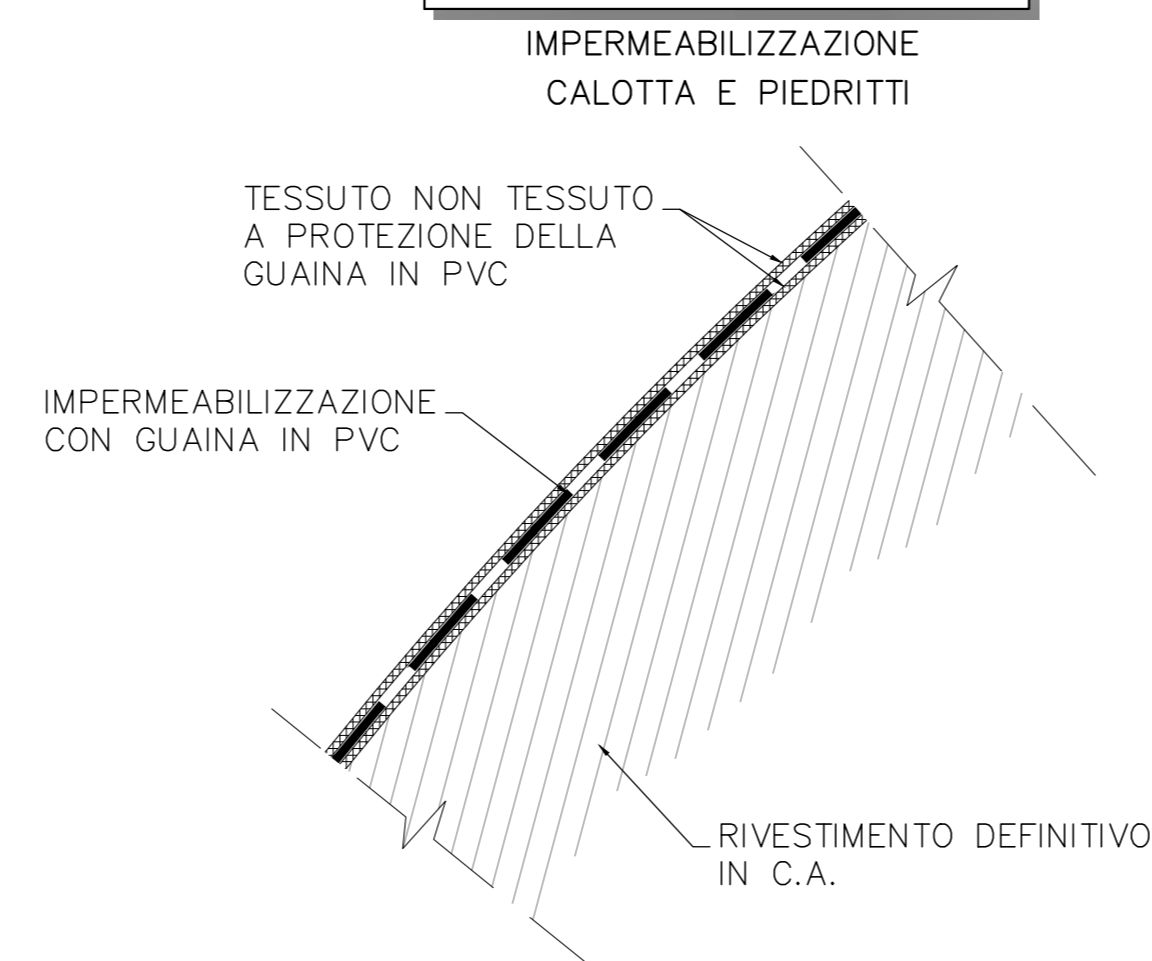
LEGENDA

- P.C. = PIANO DEI CENTRI
- Q.P. = QUOTA PROGETTO
- P.S. = PIANO DI SCAVO

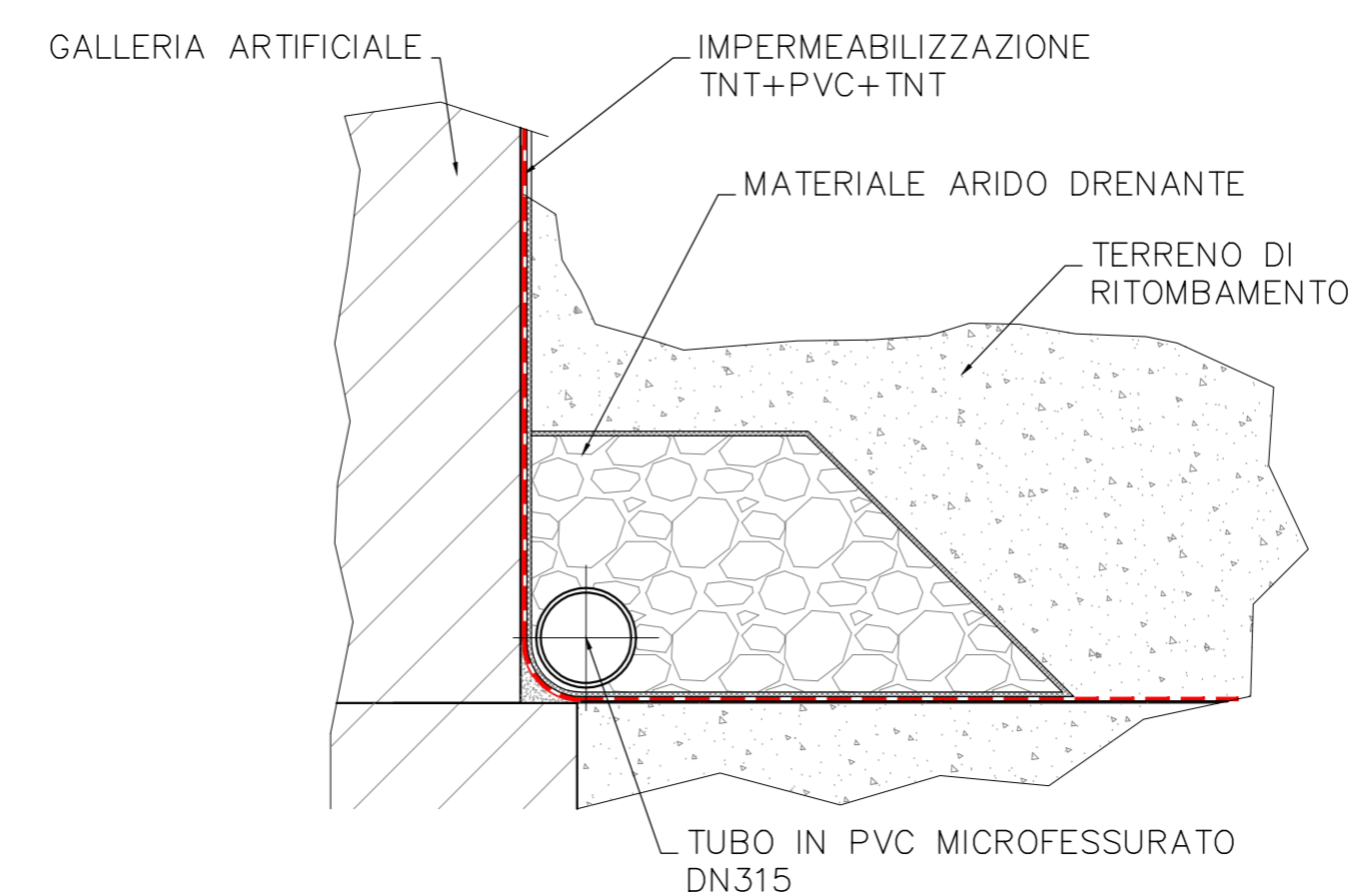
PARTICOLARE 1



PARTICOLARE 2



PARTICOLARE "3"



COMMITTENTE: RFI - INFRASTRUTTURE FERROVIARIE ITALIANE

DIREZIONE LAVORI: ITALFERR - GRUPPO FERROVIE DELLO STATO ITALIANE

APPALTATORE: CONSORZIO: HIRPINIA - ORSARA AV

SOCI: webuild Italia, PIZZAROTTI

PROGETTAZIONE: MANDATARIA: ROCK SOUL S.p.A.

MANDANTI: NET, OPINI, GPF, RELIQUED-POE

PROGETTO ESECUTIVO

ITINERARIO NAPOLI - BARI RADDOPPIO TRATTA APICE - ORSARA IL LOTTO FUNZIONALE HIRPINIA - ORSARA GN01 - GALLERIA NATURALE HIRPINIA

IMBOCCO LATO NAPOLI DIMA E CONCIO D'ATTACCO PARTICOLARI COSTRUTTIVI E IMPERMEABILIZZAZIONE

APPALTATORE Consorzio HIRPINIA - ORSARA AV Il Direttore Tecnico Ing. P. M. Garavito 01/07/2022	DIRETTORE DELLA PROGETTAZIONE Il Responsabile integratore fra le varie prestazioni specialistiche Ing. G. Casareo	PROGETTISTA OPINI Ing. M. Tanzi
--	---	--

COMMESSA	LOTTO	FASE	ENTE	TIPO DOC.	OPERA/DISCIPLINA	PROGR.	REV.	SCALA:
IF3A	02	E	ZZ	BZ	GA0200	001	B	VARIE

Rev.	Descrizione	Redatto	Data	Verificato	Data	Approvato	Data	Autorizzato Data
A	Emissione a 100%	S. Vignati	10/10/2022	A. Lucia	10/10/2022	M. Tanzi	10/10/2022	Ing. A. Pelli
B	C 08 (1) A suite del contratto	S. Vignati	01/07/2022	A. Lucia	01/07/2022	M. Tanzi	01/07/2022	

File: IF3A02EZBZGA020001B.dwg n. Elab. : ...