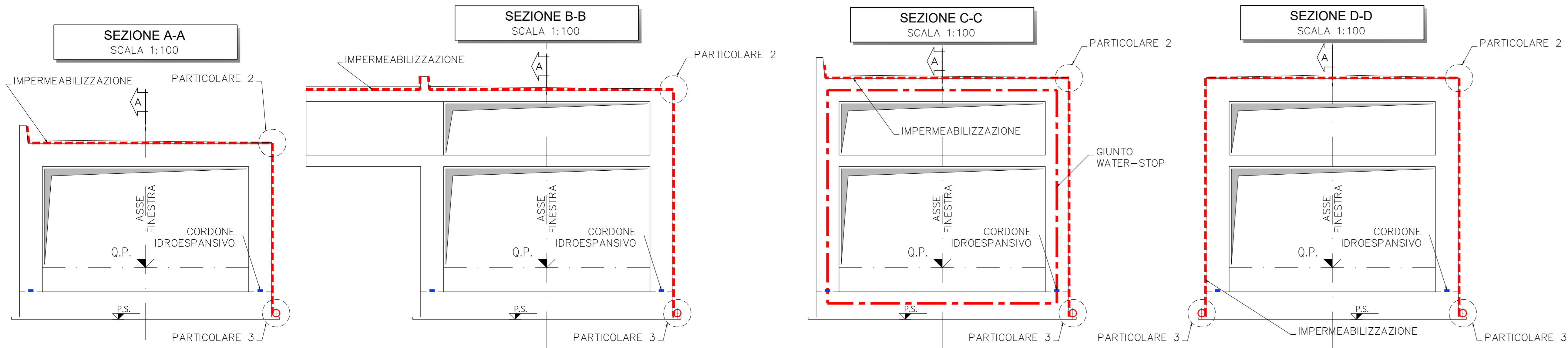
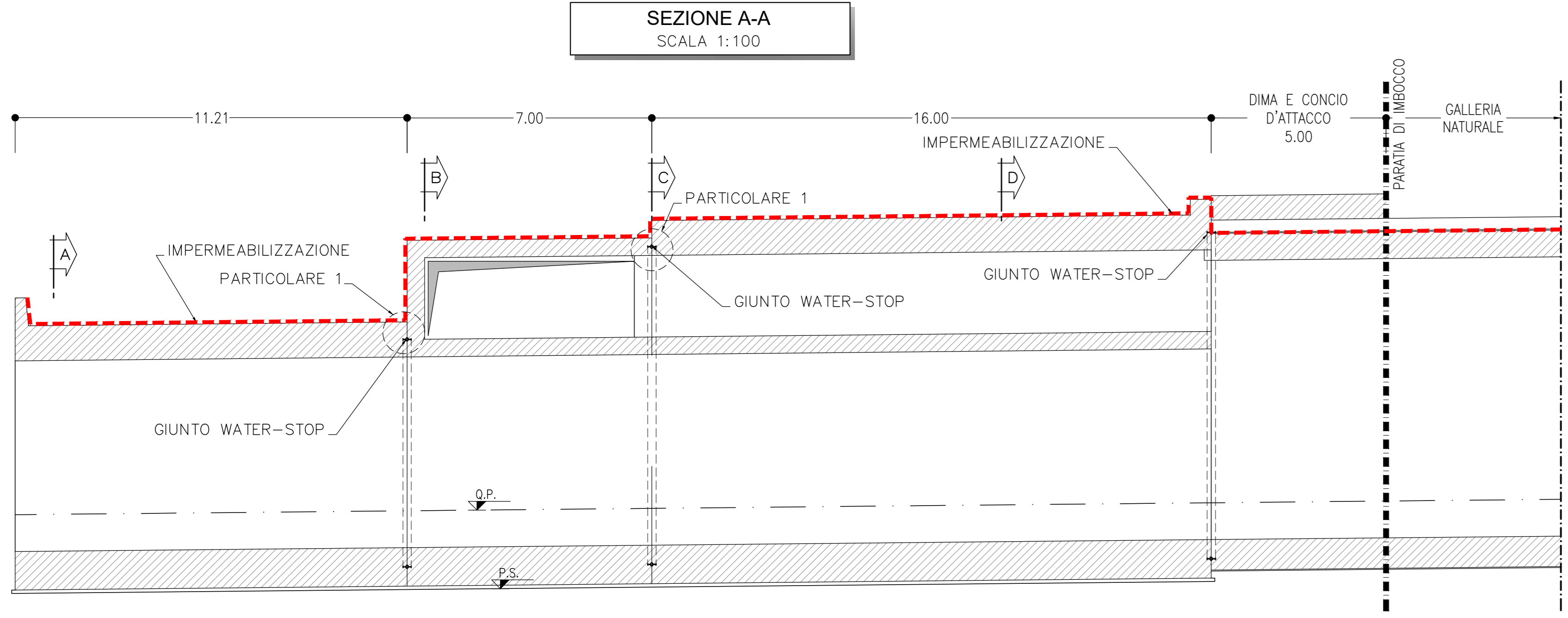


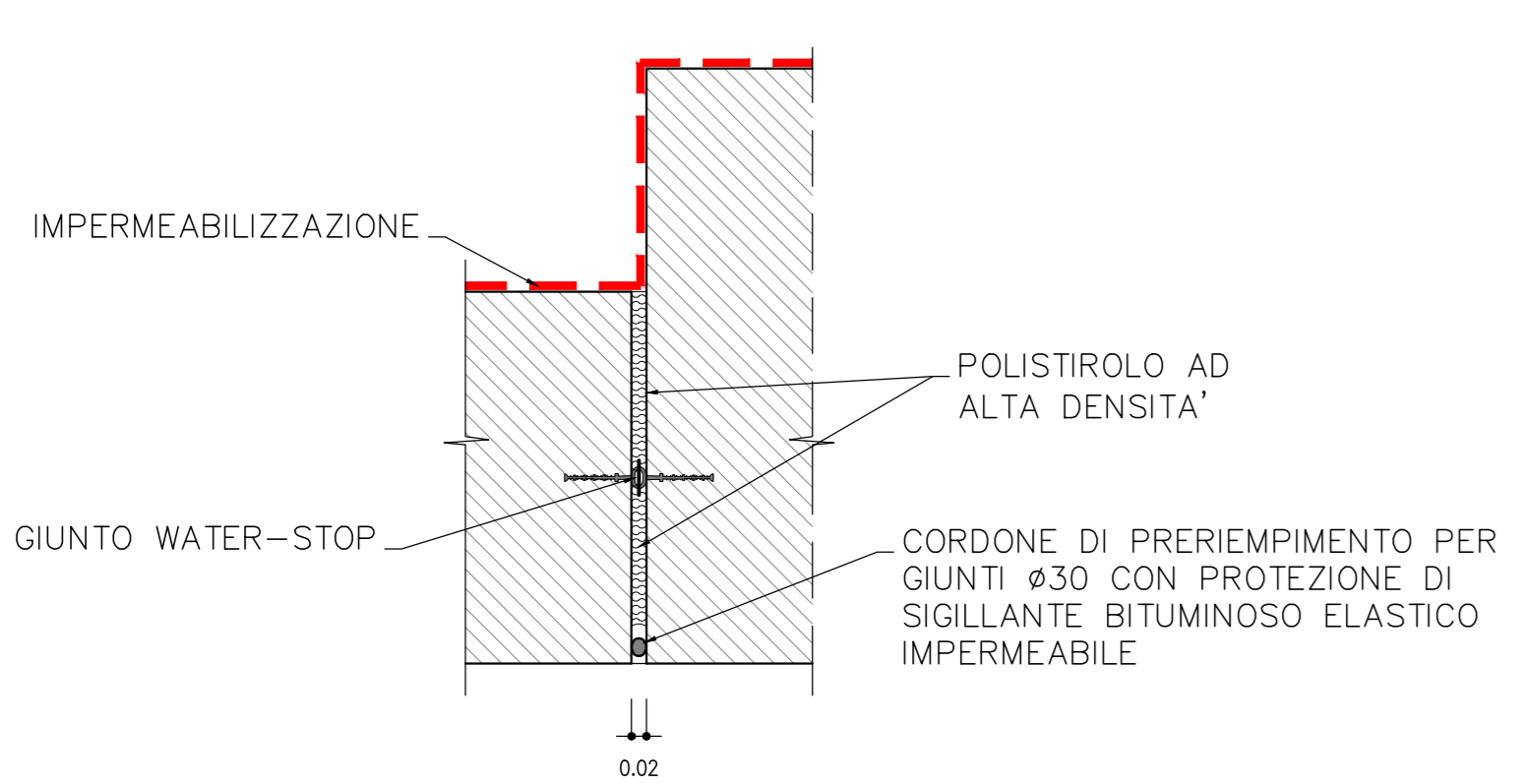
NOTE:
 LE INFORMAZIONI GEOMETRICHE SONO RIPORTATE NELLO SPECIFICO ELABORATO DI CARPENTERIA.
 PER LE CARATTERISTICHE DEI MATERIALI SI RIMANDA A SPECIFICO ELABORATO.



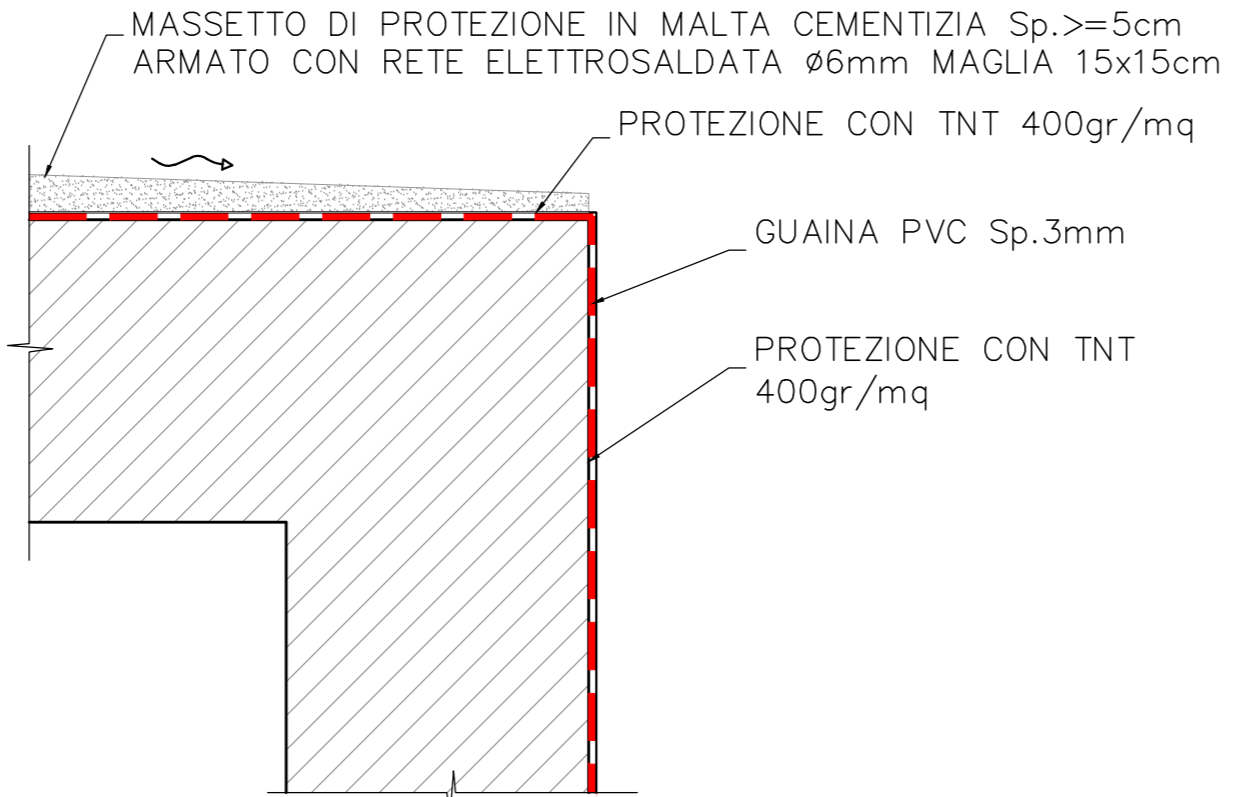
LEGENDA

P.C.=	PIANO DEI CENTRI
Q.P.=	QUOTA PROGETTO
P.S.=	PIANO DI SCAVO

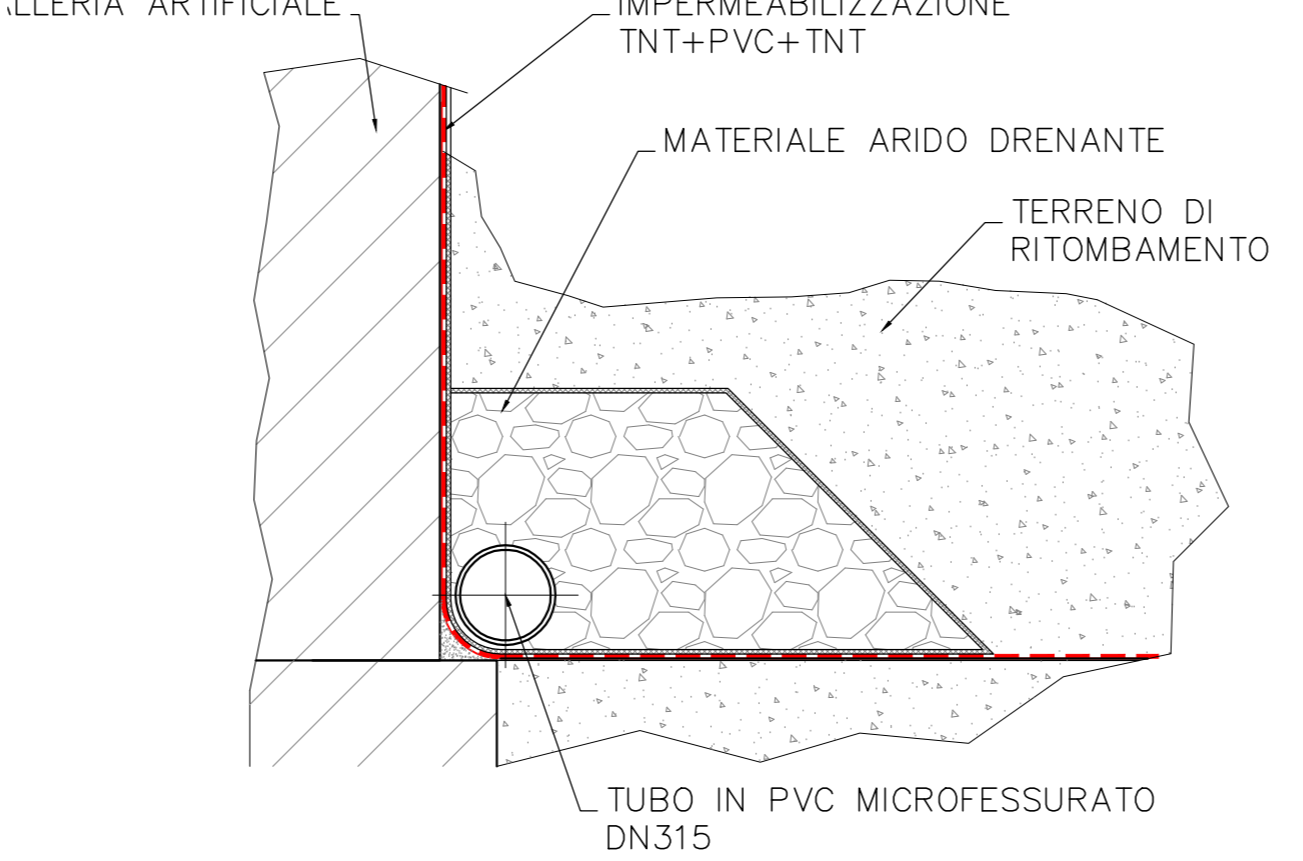
PARTICOLARE 1



PARTICOLARE 2



PARTICOLARE "3"



COMMITTENTE: RFI - GRUPPO FERROVIARIO DELLO STATO ITALIANO

DIREZIONE LAVORI: ITALFERR - GRUPPO FERROVIARIO DELLO STATO ITALIANO

APPALTAZIONE: CONSORZIO: HIRPINIA - ORSARA AV; SOCI: webuild Italia, PIZZAROTTI

PROGETTAZIONE: MANDATARIA: ROCK SOL; MANDANTI: NET, OPINI, GPF, FERROVIARIE

PROGETTO ESECUTIVO
ITINERARIO NAPOLI - BARI
RADDOPPIO TRATTA APICE - ORSARA
IL LOTTO FUNZIONALE HIRPINIA - ORSARA
 GN02 - USCITA/ACCESSO DI EMERGENZA CARRABILE F1
 IMBOCCO
 GALLERIA ARTIFICIALE E PORTALE DI IMBOCCO
 PARTICOLARI COSTRUTTIVI E IMPERMEABILIZZAZIONE

APPALTAZIONE: Consorzio HIRPINIA - ORSARA AV Il Direttore Tecnico Ing. P. M. Gianvittorio 08/06/2022		DIREZIONE DELLA PROGETTAZIONE Il Responsabile integratore fra le varie prestazioni specialistiche Ing. G. Casone		PROGETTISTA OPINI Ing. M. Tanzi				
COMMESSA	LOTTO	FASE	ENTE	TIPO DOC.	OPERA/DISCIPLINA	PROGR.	REV.	SCALA:
I F 3 A	02	E	Z Z	B Z	G A 0 3 0 0	0 0 1	B	VARIE
Rev.	Descrizione	Redatto	Data	Verificato	Data	Approvato	Data	Autorizzato Data
A	Emissione a 100g	S. Vignati	10/01/2022	A. Lucifora	10/01/2022	M. Tanzi	10/01/2022	Ing. A. Pelli
B	C 08.01 - A. Vule del cantiere	S. Vignati	06/02/2022	A. Lucifora	06/02/2022	M. Tanzi	06/02/2022	