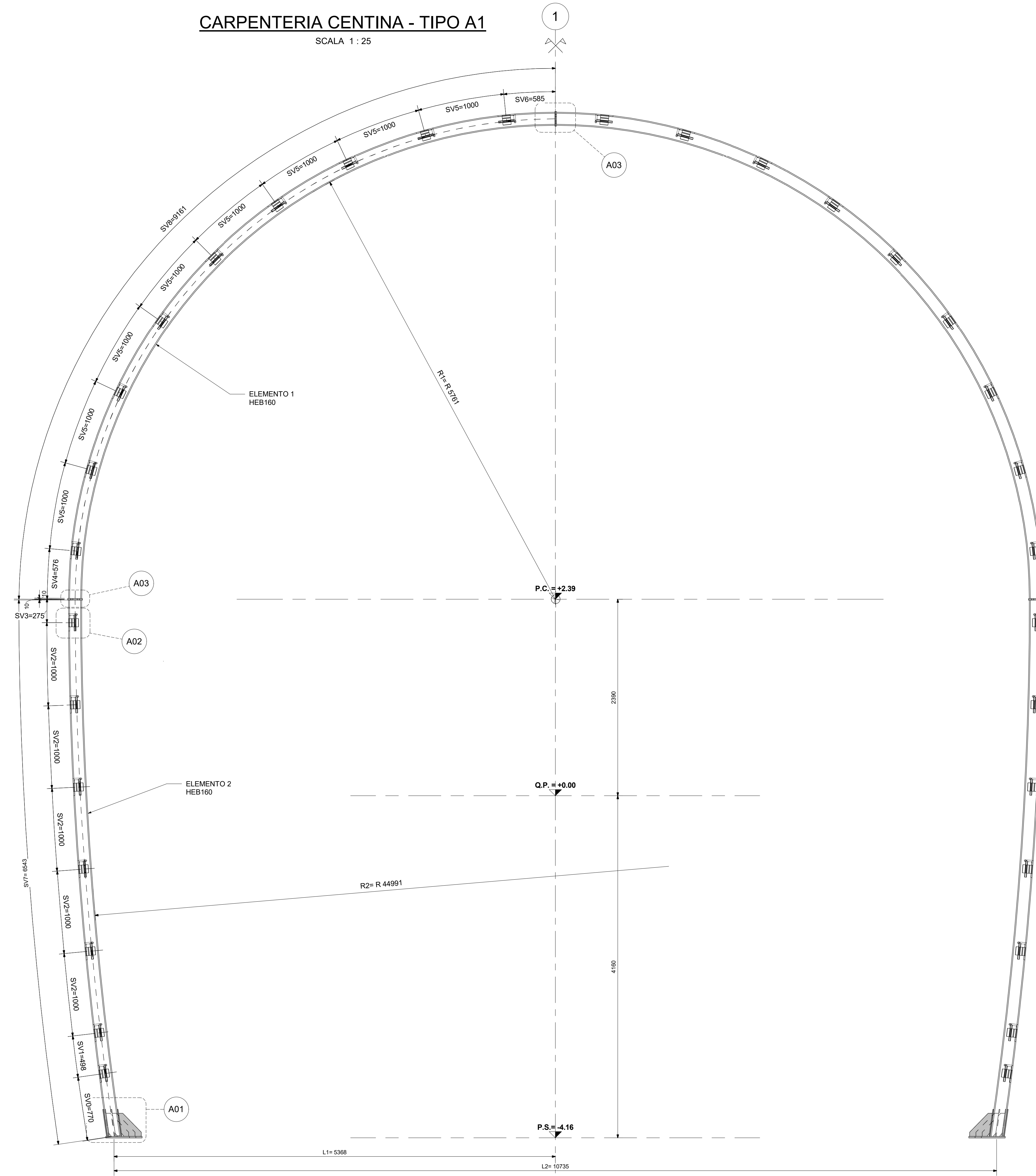
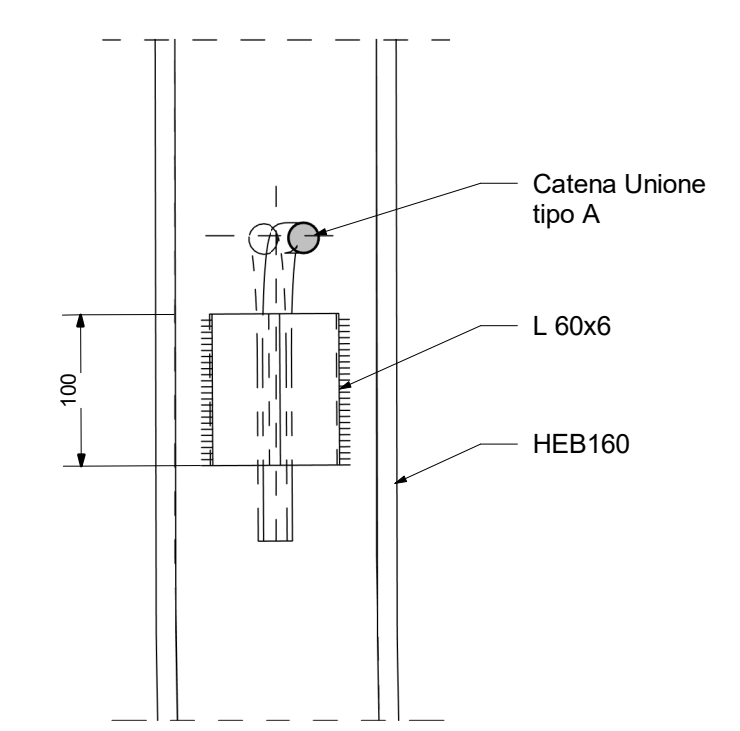


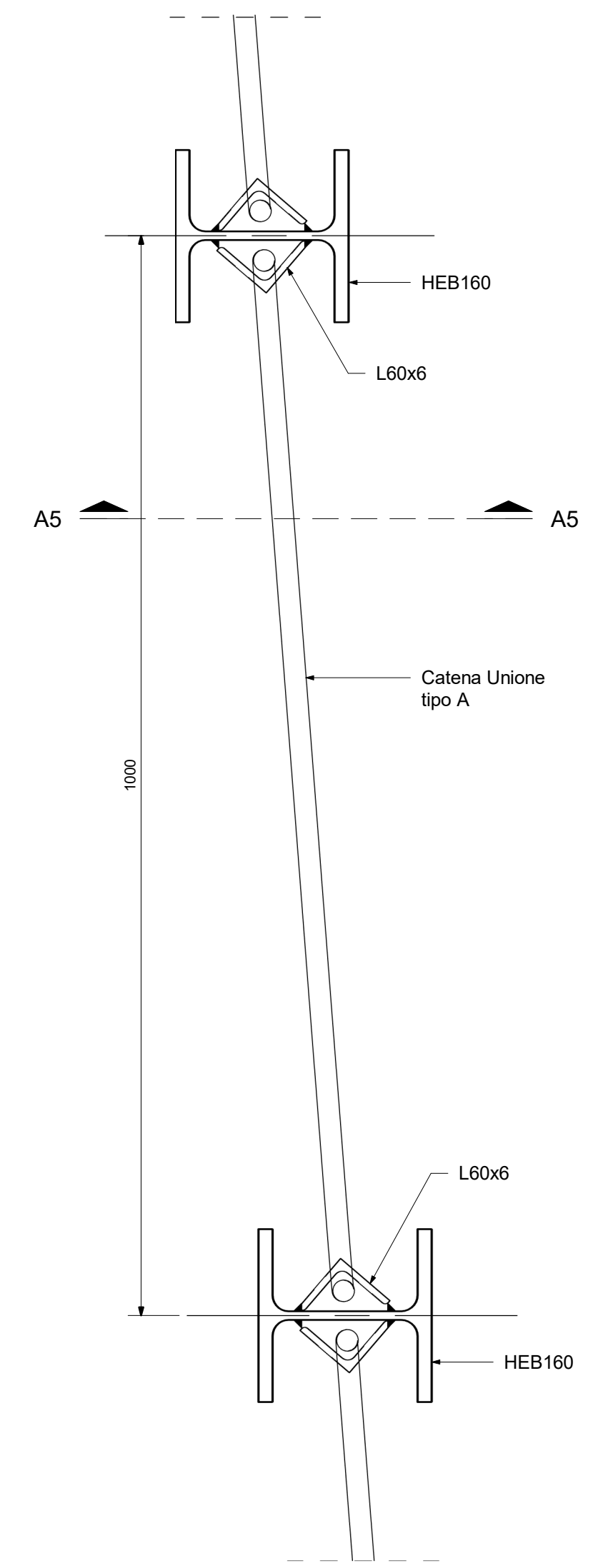
**CARPENTERIA CENTINA - TIPO A1**  
SCALA 1: 25



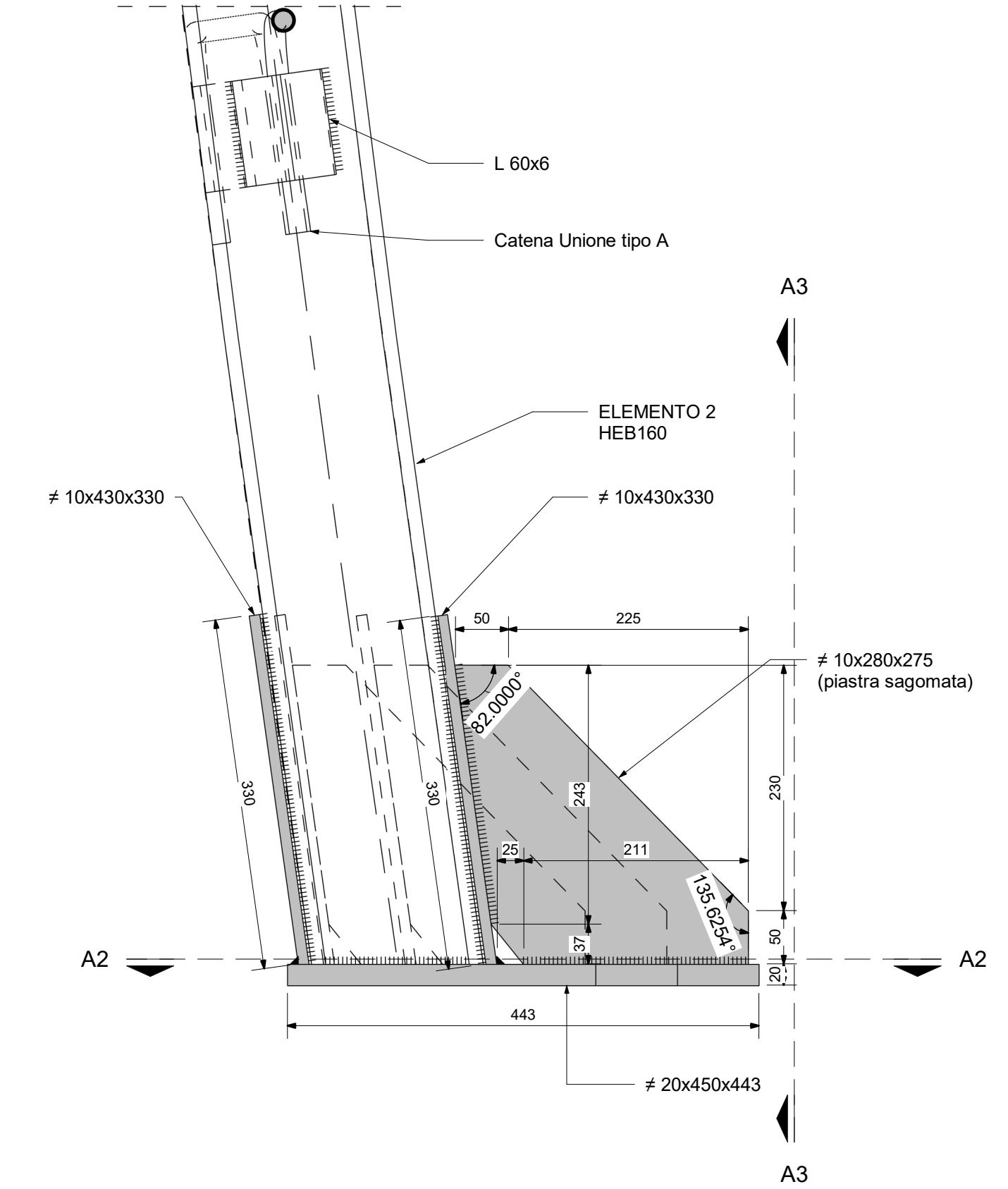
**SEZIONE A5 - A5**  
SCALA 1: 5



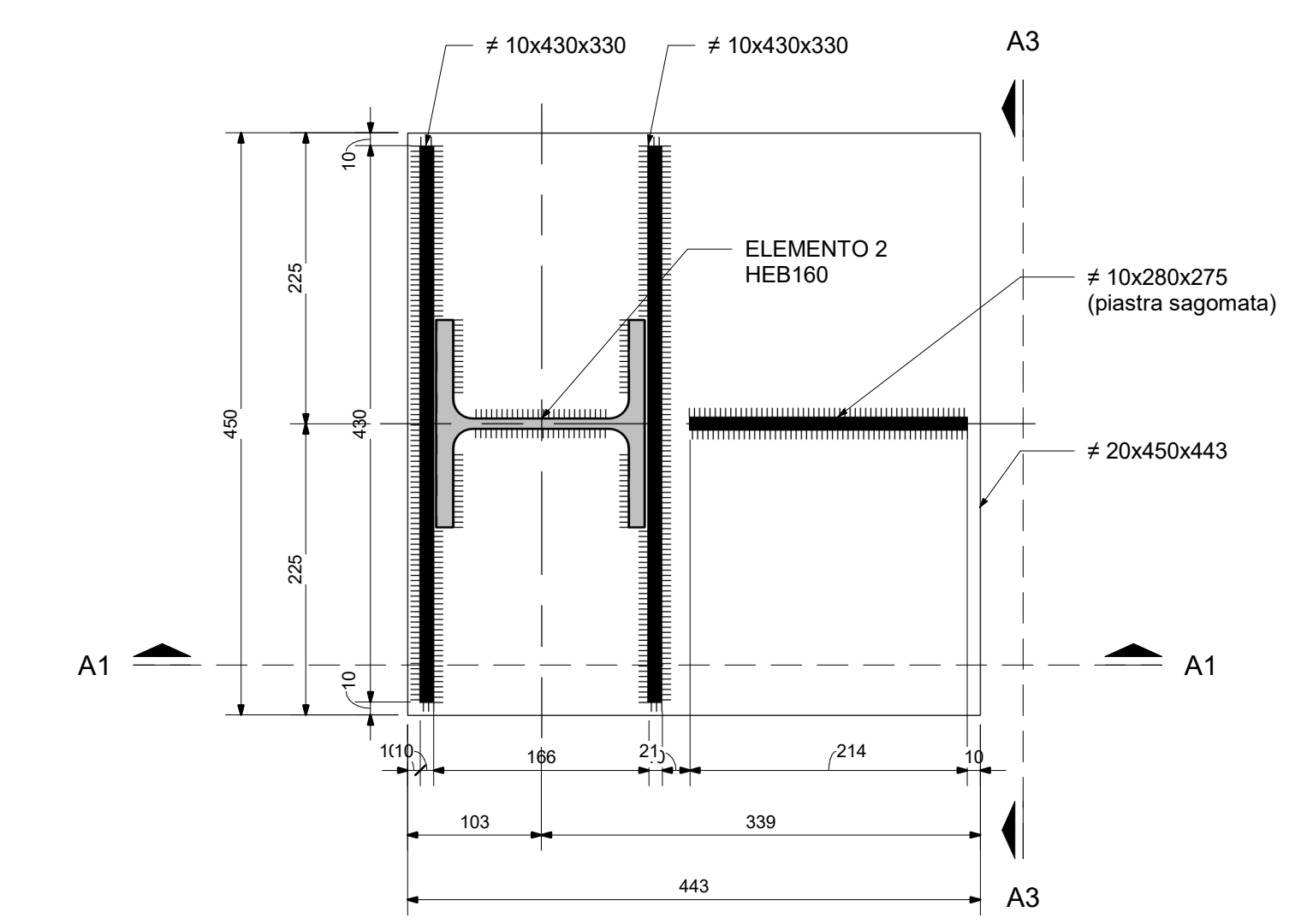
**DETTAGLIO A02**  
SCALA 1: 5  
UNIONE CENTINE



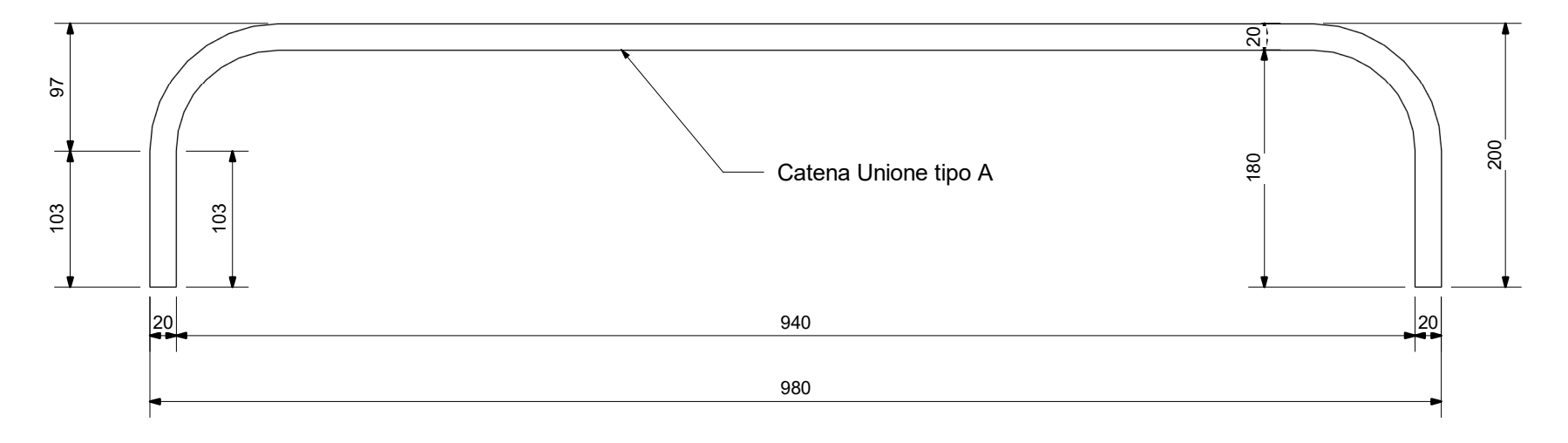
**SEZIONE A1 - A1**  
SCALA 1: 5



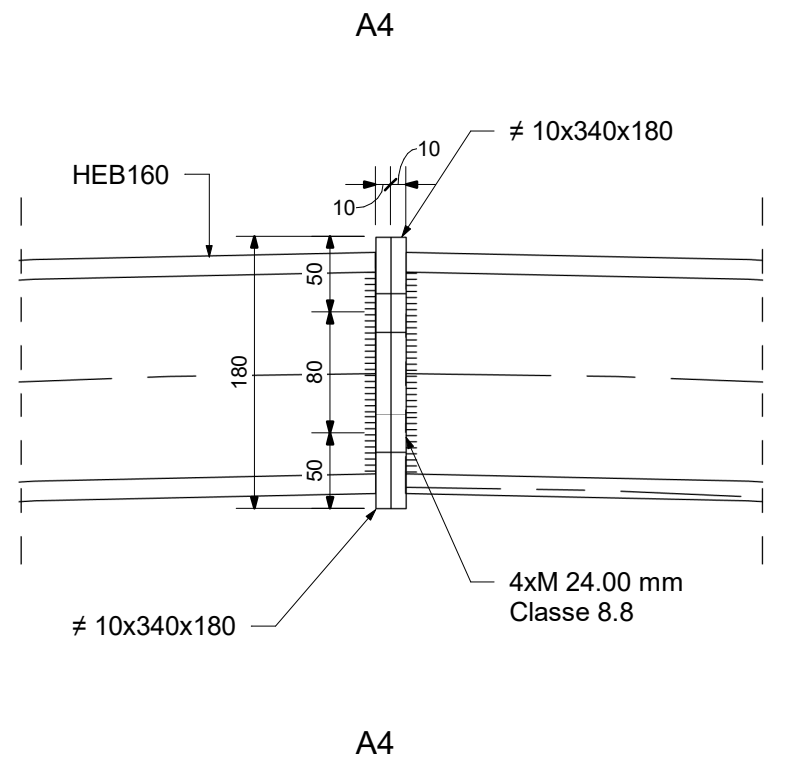
**DETTAGLIO A01**  
SCALA 1: 5



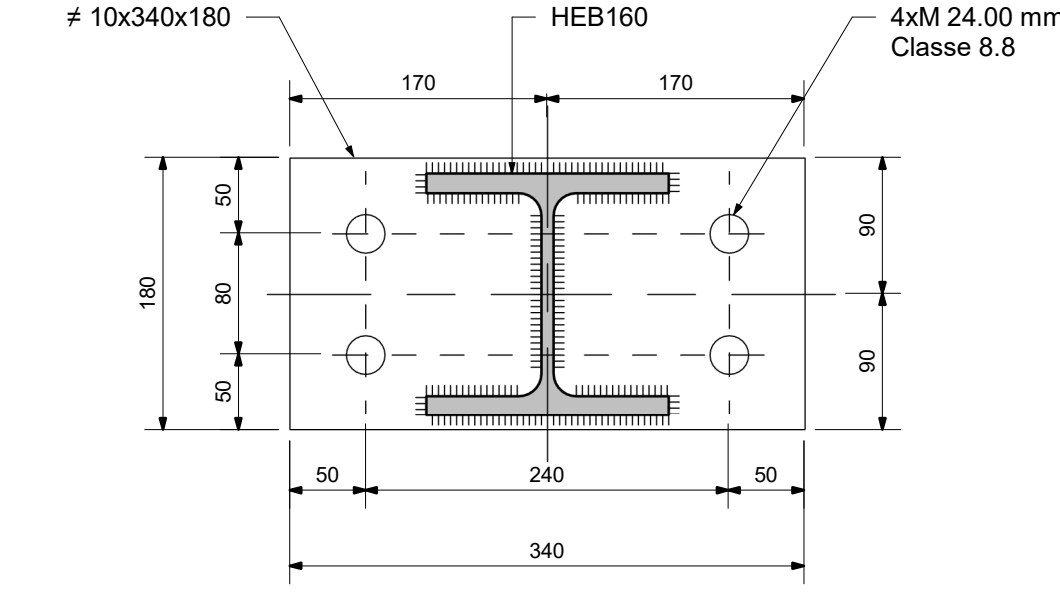
**DETTAGLIO CATENA UNIONE**  
SCALA 1: 5



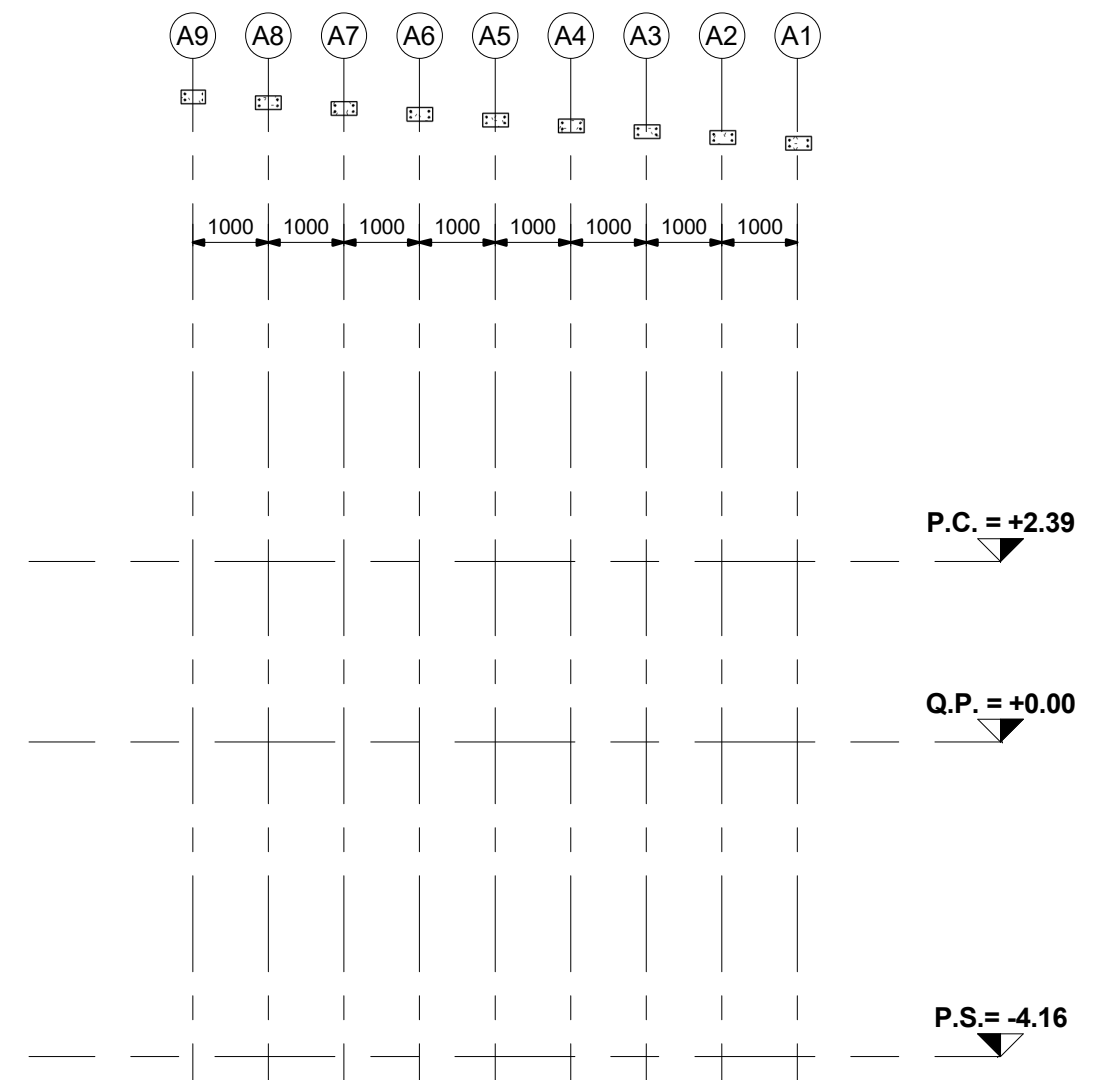
**DETTAGLIO A03**  
SCALA 1: 5



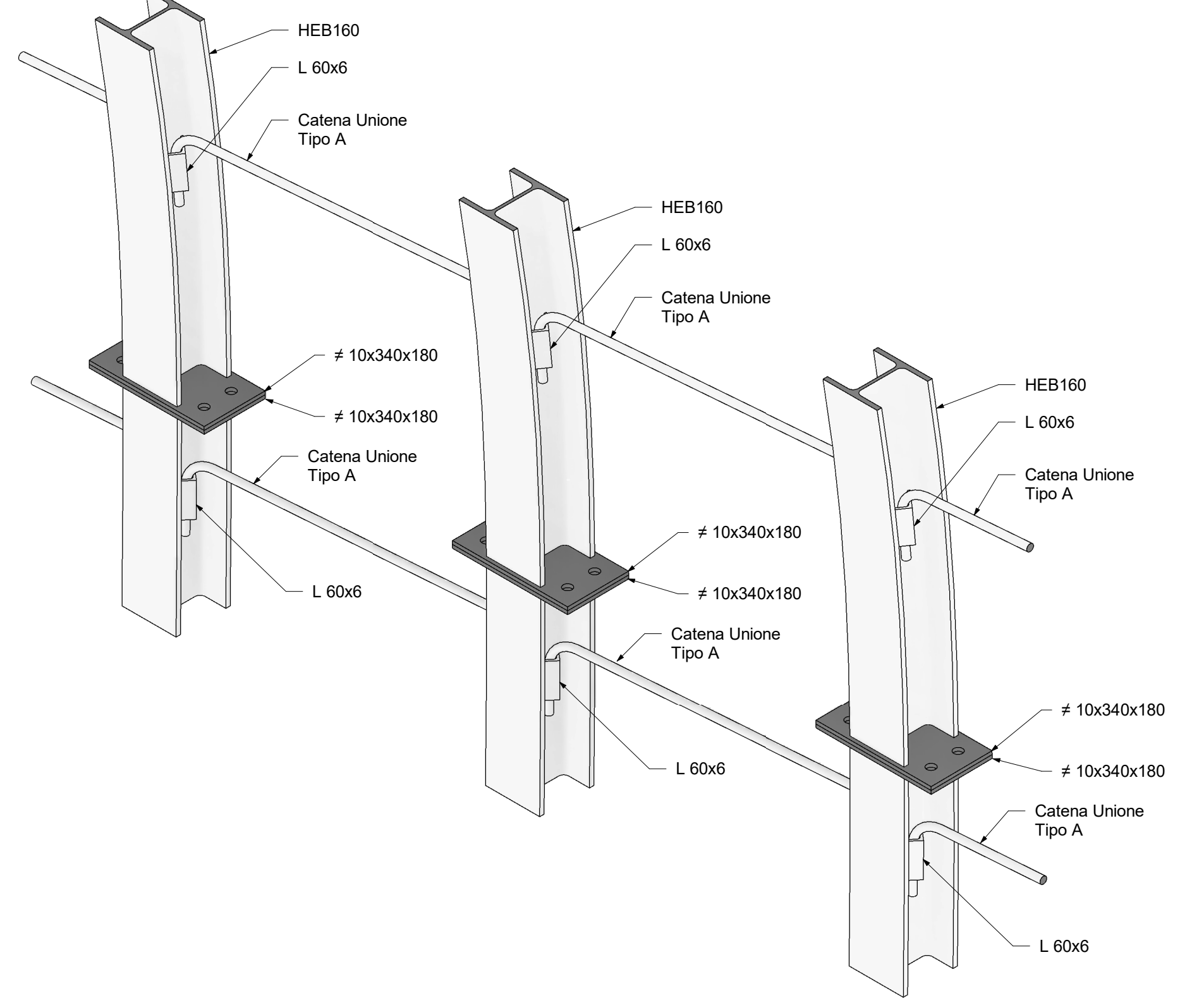
**SEZIONE A4 - A4**  
SCALA 1: 5



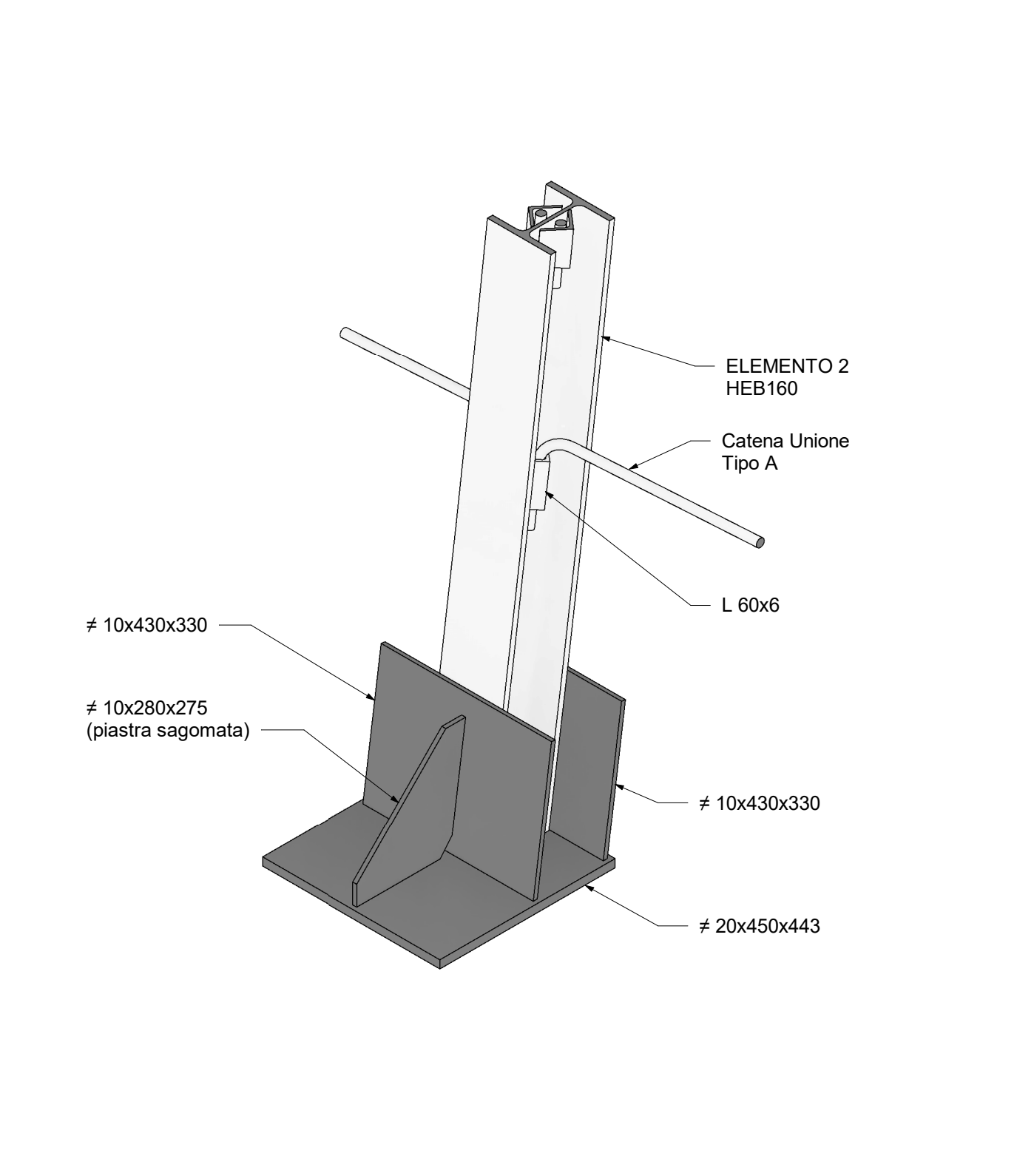
**SCHEMA POSIZIONE CENTINE**  
SCALA 1: 100



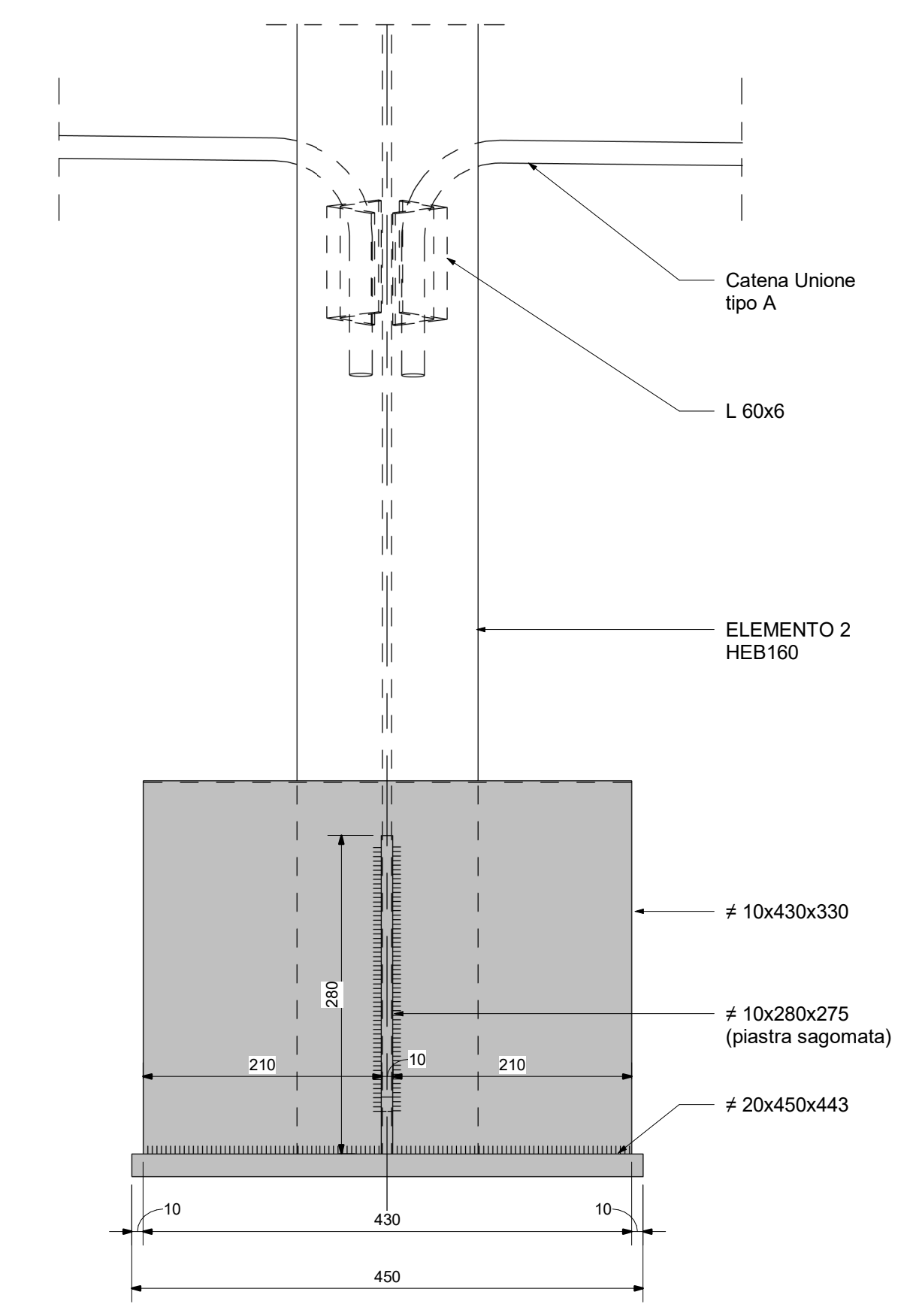
**VISTA 3D**



**VISTA 3D**



**SEZIONE A3 - A3**  
SCALA 1: 5



ALLINEAMENTO	GEOMETRIA ELEMENTI												
	R1	R2	SV0	SV1	SV2	SV3	SV4	SV5	SV6	SV7	SV8	L1	L2
A1	5458	45040	813	491	993	273	546	948	554	6543	8681	5062	10124
A2	5533	44994	802	493	995	274	554	960	562	6543	8801	5138	10276
A3	5608	44942	792	495	997	274	561	973	570	6543	8921	5215	10430
A4	5685	44829	781	496	998	274	569	987	577	6543	9041	5291	10582
A5	5761	44691	770	498	1000	275	576	1000	585	6543	9161	5368	10736
A6	5838	44614	760	500	1002	275	584	1013	593	6543	9281	5444	10888
A7	5915	44552	750	500	10003	276	591	1026	601	6543	9401	5521	11042
A8	5993	45086	739	503	1005	276	599	1040	608	6543	9522	5597	11194
A9	6150	45294	728	502	1007	276	606	1053	616	6543	9642	5674	11348

**QUANTITA' RELATIVE AD UN CAMPO 9 CENTINE**

ABACO PROFILI HEB			
PROFILATO	TIPO	NUM	PESO (Kg)
HE-B	HEB160	18	4837.09
HE-B	HEB160	18	6771.02
		36	11608.11

ELENCO ELABORATI DI RIFERIMENTO	
IF3A02EZZBGN0100003C	Sezione tipo B1-VAR doppia canna singolo binario - scavi e consolidamenti
IF3A02EZZBZGN0100008B	Sezione tipo B1-VAR doppia canna singolo binario - Carpenteria centina e dettagli costruttivi
IF3A02EZZBZGN0100009C	Sezione tipo B1-VAR doppia canna singolo binario - Carpenteria

**NOTE**

- LA TABELLA MATERIALI E' RIPORTATA IN UNO SPECIFICO ELABORATO.
- LE MISURE SONO ESPRESSE IN MILLIMETRI.
- LE MISURE E GLI SVILUPPI DELLE CENTINE SONO CALCOLATI RISPETTO AI LORO ASSI.
- LE MISURE ANGOLARI SONO ESPRESSE IN GRADI SESSAGESIMALI.
- EVENTUALI DIFFERENZE TRA LE MISURE TOTALI E LE SOMMATORIE DELLE MISURE PARZIALI SONO DOVUTE AGLI ARROTONDAMENTI AUTOMATICI DI AUTOCAD.

**LEGENDA**

- P.C. PIANO DEI CENTRI
- P.F. PIANO DEL FERRO
- P.S. PIANO DI SCAVO
- Q.P. PIANO QUOTATO

**CARATTERISTICHE SALDATURE**

SALDATURE ANGOLARI TIPOE (Se non diversamente indicate)

A COMPLETA PENETRAZIONE SALDATURE IN CLASSE

**COMMITTENTE:** RFI **RETI FERROVIARIE ITALIANE**

**DIREZIONE LAVORI:** ITALFERR **GRUPPO FERROVIE DELLO STATO ITALIANE**

**APALITATORE CONSORCIO:** HIRPINA - ORSARA AV

**SOCI:** webuild Italia, PIZZAROTTI

**PROGETTAZIONE:** ROSSOLI, NET ENGINEERING, OPINI, GPF, NELETTRO-FER

**PROGETTO ESECUTIVO**

**ITINERARIO NAPOLI - BARI RADDOPPIO TRATTA APICE - ORSARA**

**GN01 - GALLERIA NATURALE HIRPINA**

**GALLERIA SCAVATA IN TRADIZIONALE - SEZIONI TIPO**

Sezione tipo B1-VAR doppia canna singolo binario - Carpenteria centina e dettagli costruttivi

Rev.	Descrizione	Redatto	Verificato	Data	Approvato	Data	Autore	Rev.	Scala
A	Emissione a 100%	M.Tarascio	M.Tarascio	09/11/2022	M.Tarascio	09/11/2022	Ing. M. Tarascio		1:1
B	C 018 (2) - A: Nota di cantiere	M.Tarascio	A. Lupo	09/11/2022	M.Tarascio	09/11/2022	Ing. M. Tarascio		1:1

File: IF3A02EZZBGN0100008B.dwg n. Lab: \_\_\_\_\_